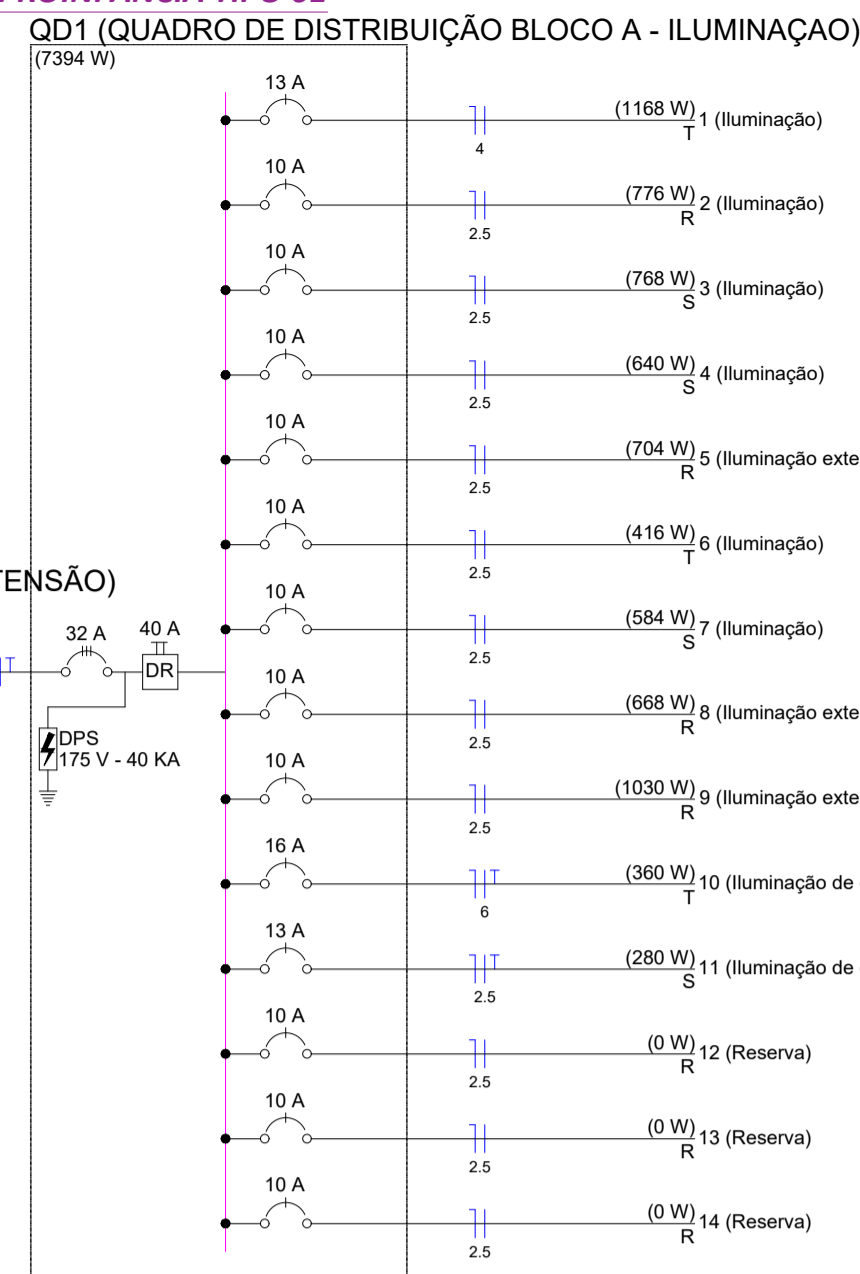
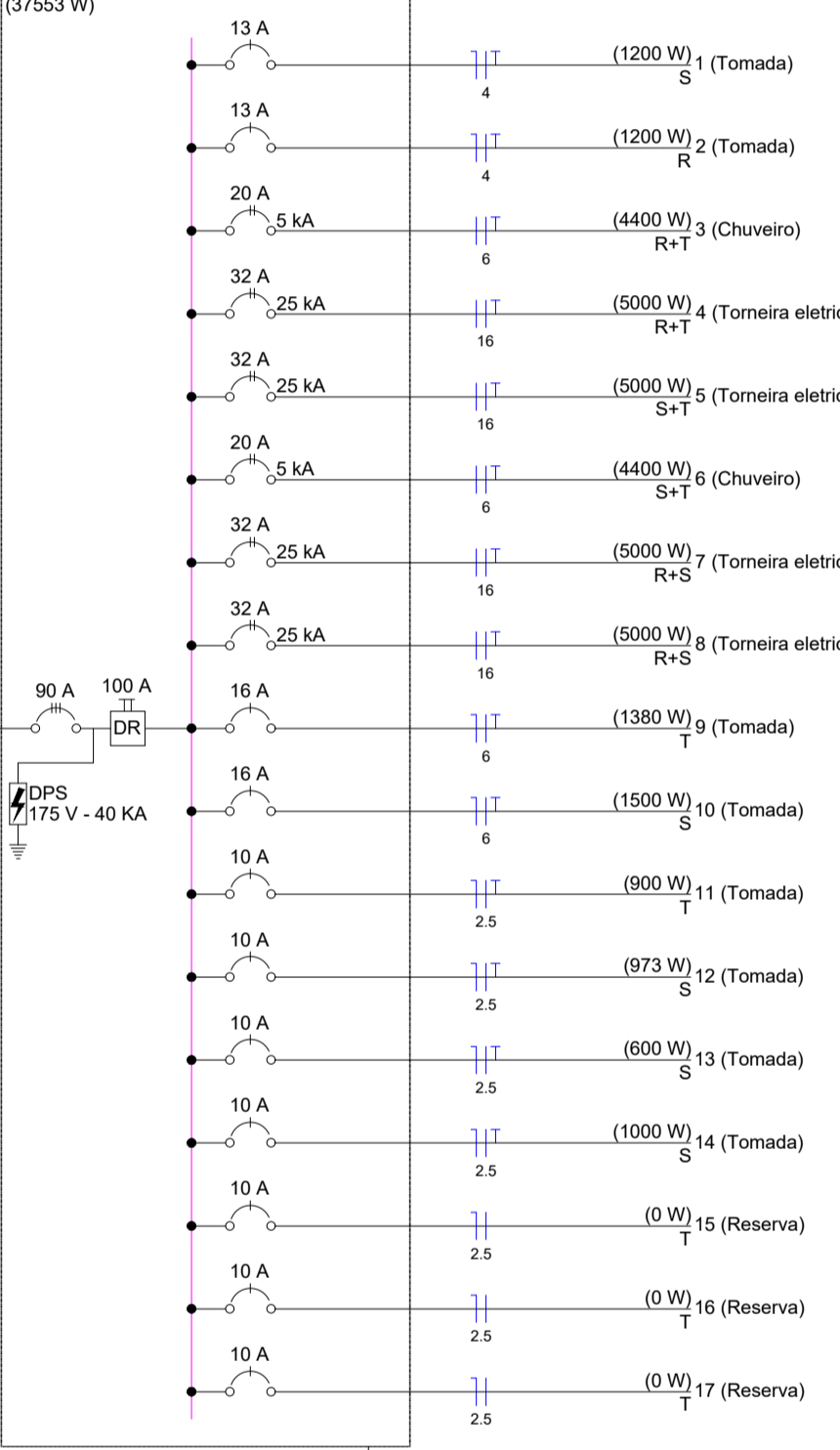


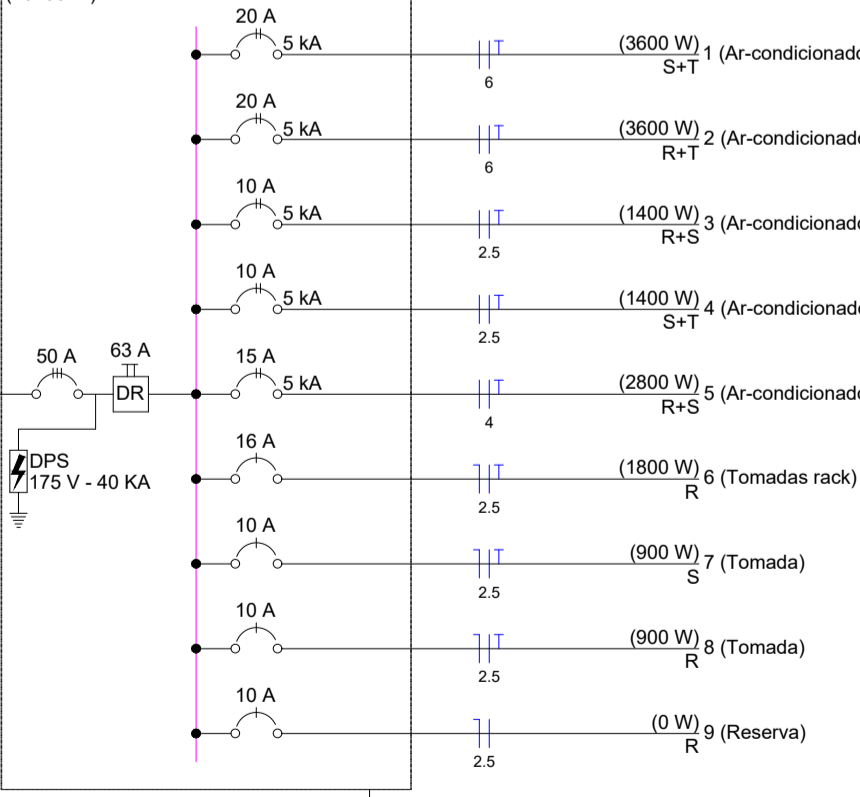
QGBT (QUADRO GERAL DE BAIXA TENSÃO)  
(193807 W)



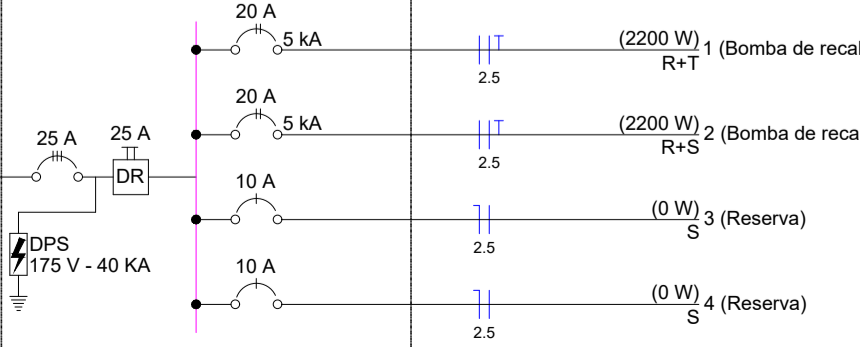
QD2 (QUADRO DE DISTRIBUIÇÃO BLOCO A - TOMADAS)  
(37553 W)



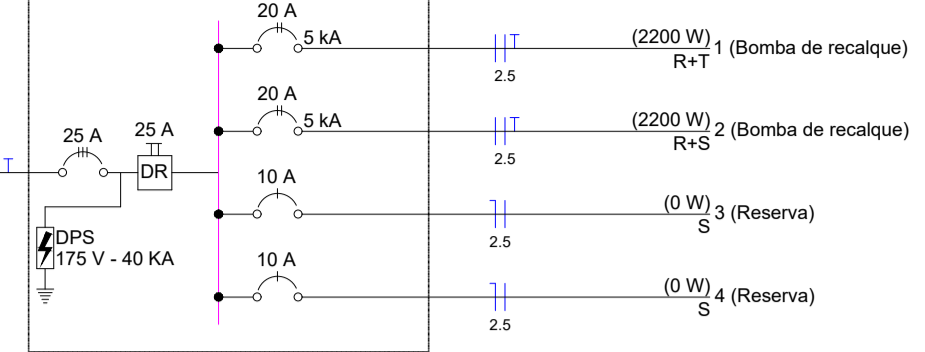
QD3 (QUADRO DE DISTRIBUIÇÃO BLOCO A - TOMADAS)  
(16400 W)



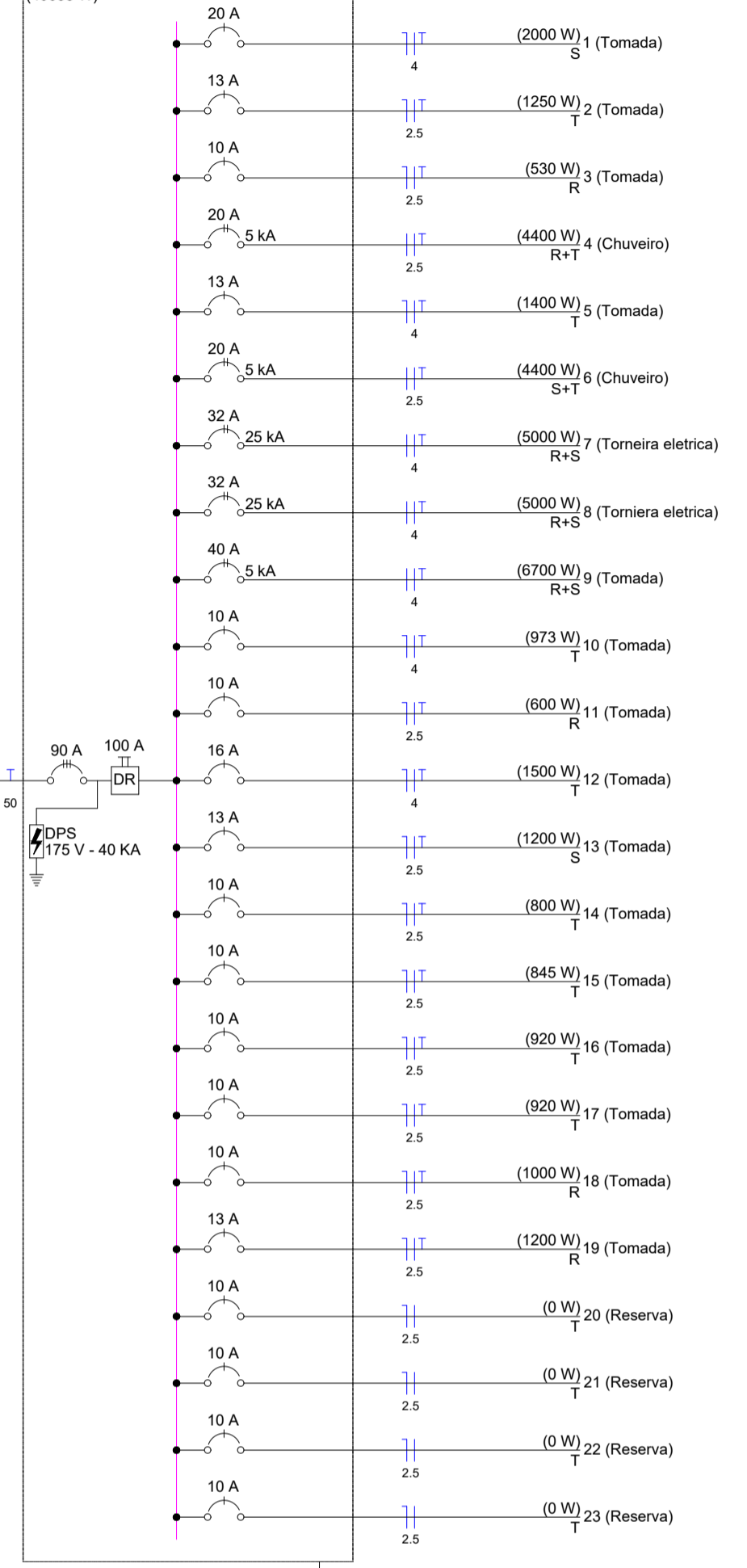
QD4 (QUADRO DE DISTRIBUIÇÃO SISTEMA BOMBAS)  
(4400 W)



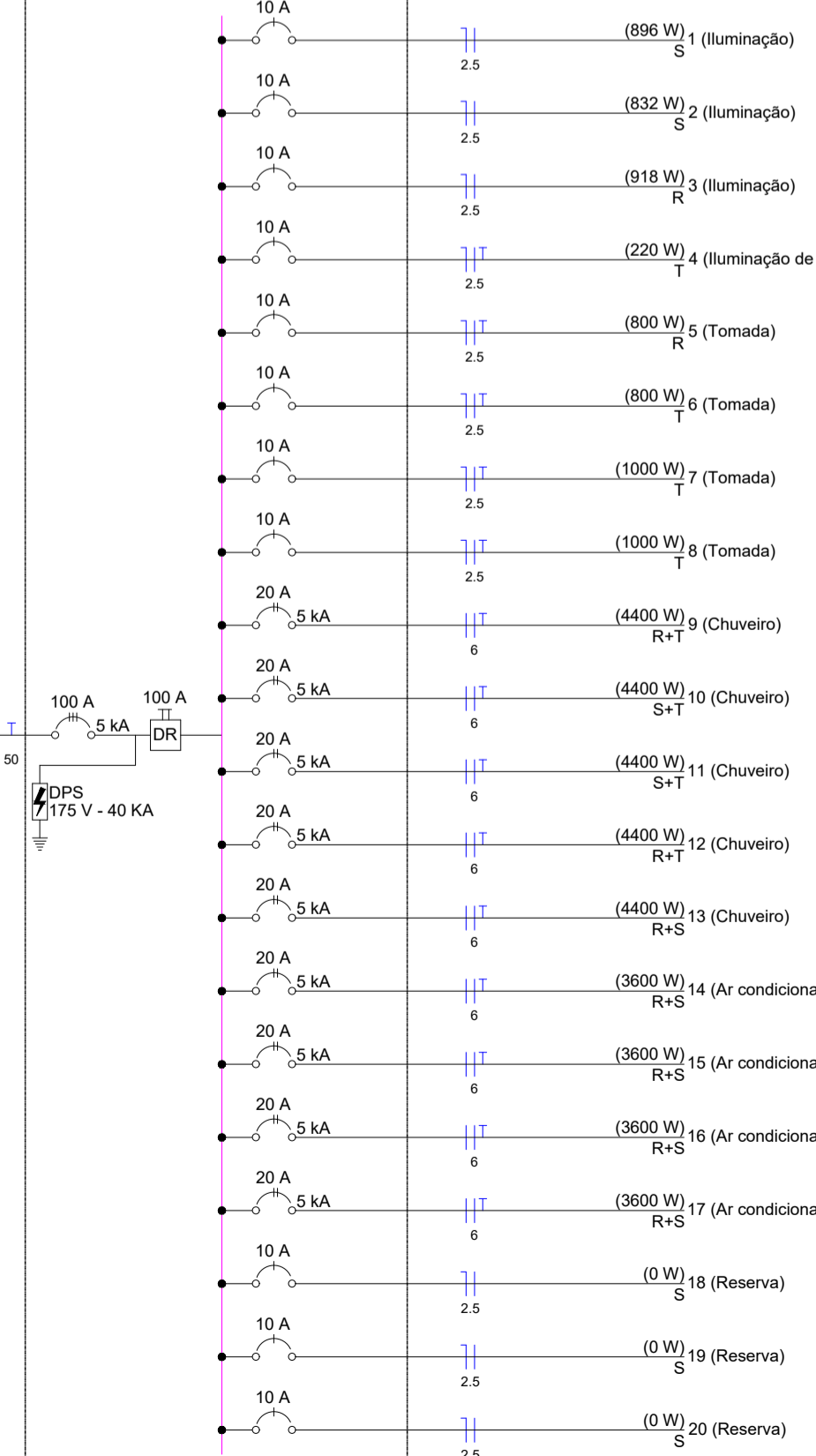
QD4 (QUADRO DE DISTRIBUIÇÃO SISTEMA BOMBAS)  
(4400 W)



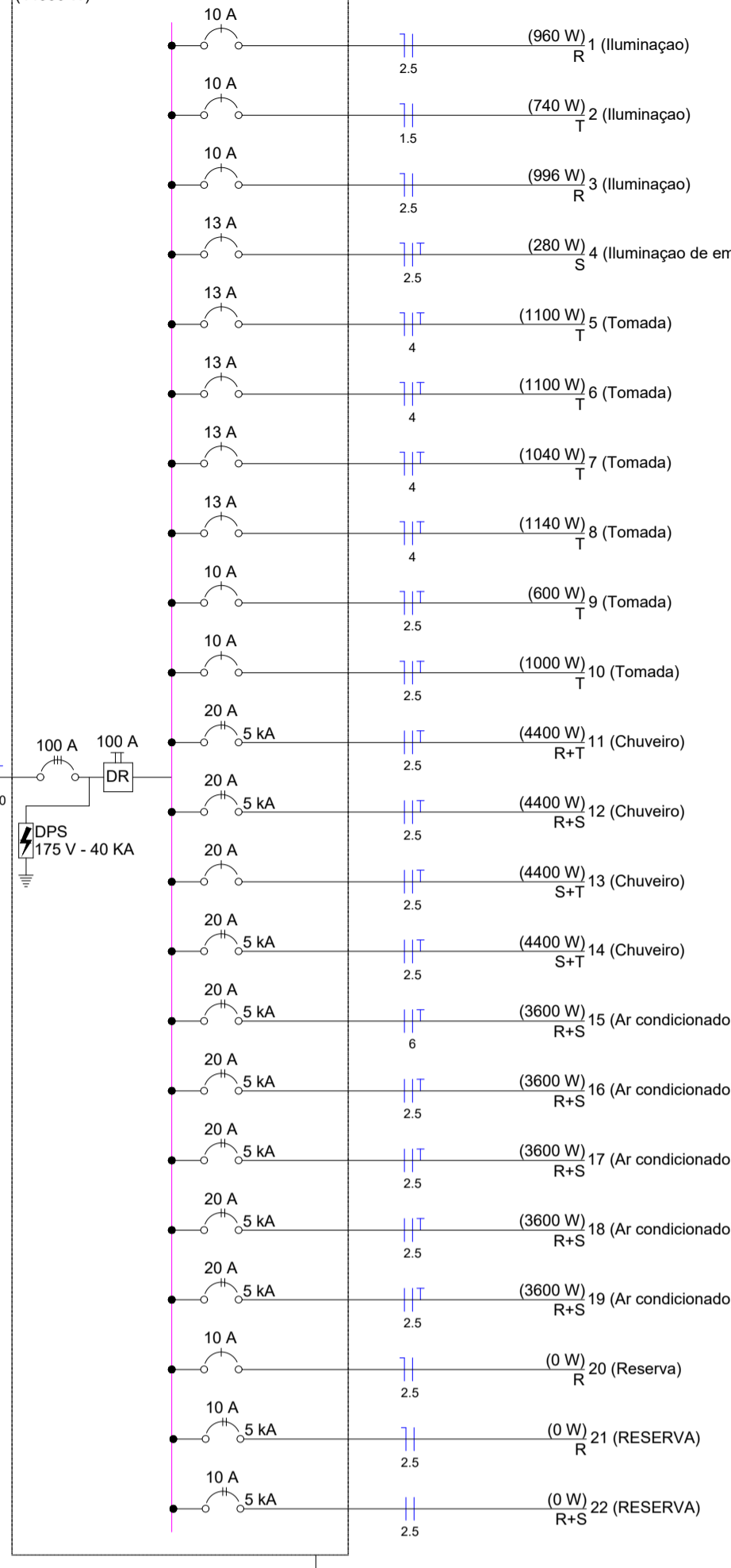
QD5 (QUADRO DE DISTRIBUIÇÃO BLOCO A - COZINHA)  
(40638 W)



QD6 (QUADRO DE DISTRIBUIÇÃO BLOCO B)  
(42866 W)



QD7 (QUADRO DE DISTRIBUIÇÃO BLOCO B)  
(44556 W)



PREFEITURA MUNICIPAL DE PONTA PORÁ SECRETARIA MUNICIPAL DE OBRAS E URBANISMO

OBRA: CONSTRUÇÃO DE CRECHE PROJETO PROINFÂNCIA TIPO 01

TÍTULO: PROJETO DE INSTALAÇÃO ELÉTRICA

AUTORES DO PROJETO: H O O

PROPRIETÁRIO: HELIO PELUFFO FILHO PREFEITO MUNICIPAL

OBJETO: ELABORAÇÃO DE PROJETO DE REFORMA DE CRECHE PROINFÂNCIA TIPO 01

ESCALA: S/N

DATA: MAR/2021

REVISÃO:

DESENHO: EQUIPE TÉCNICA

FOLHA: 13/13