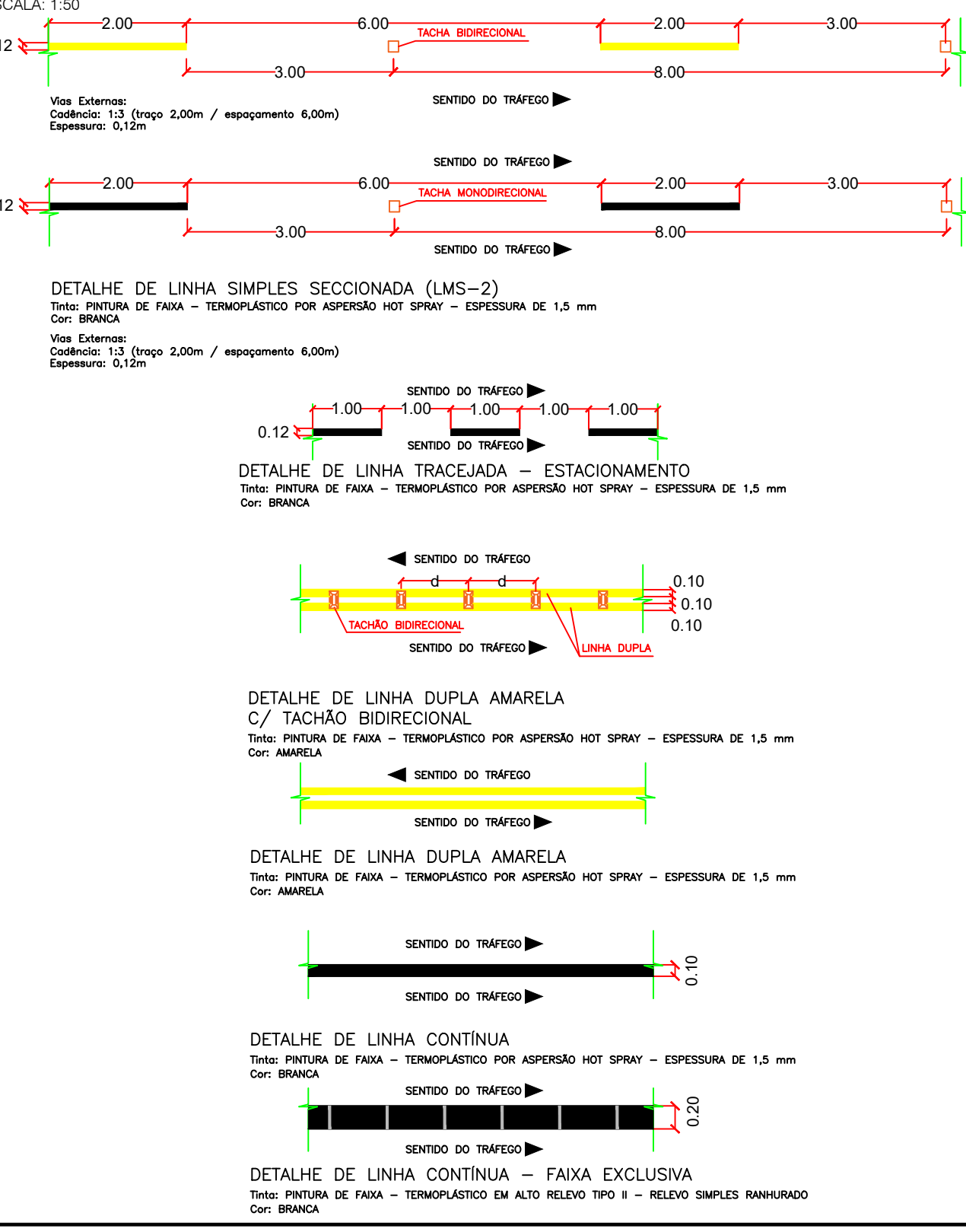
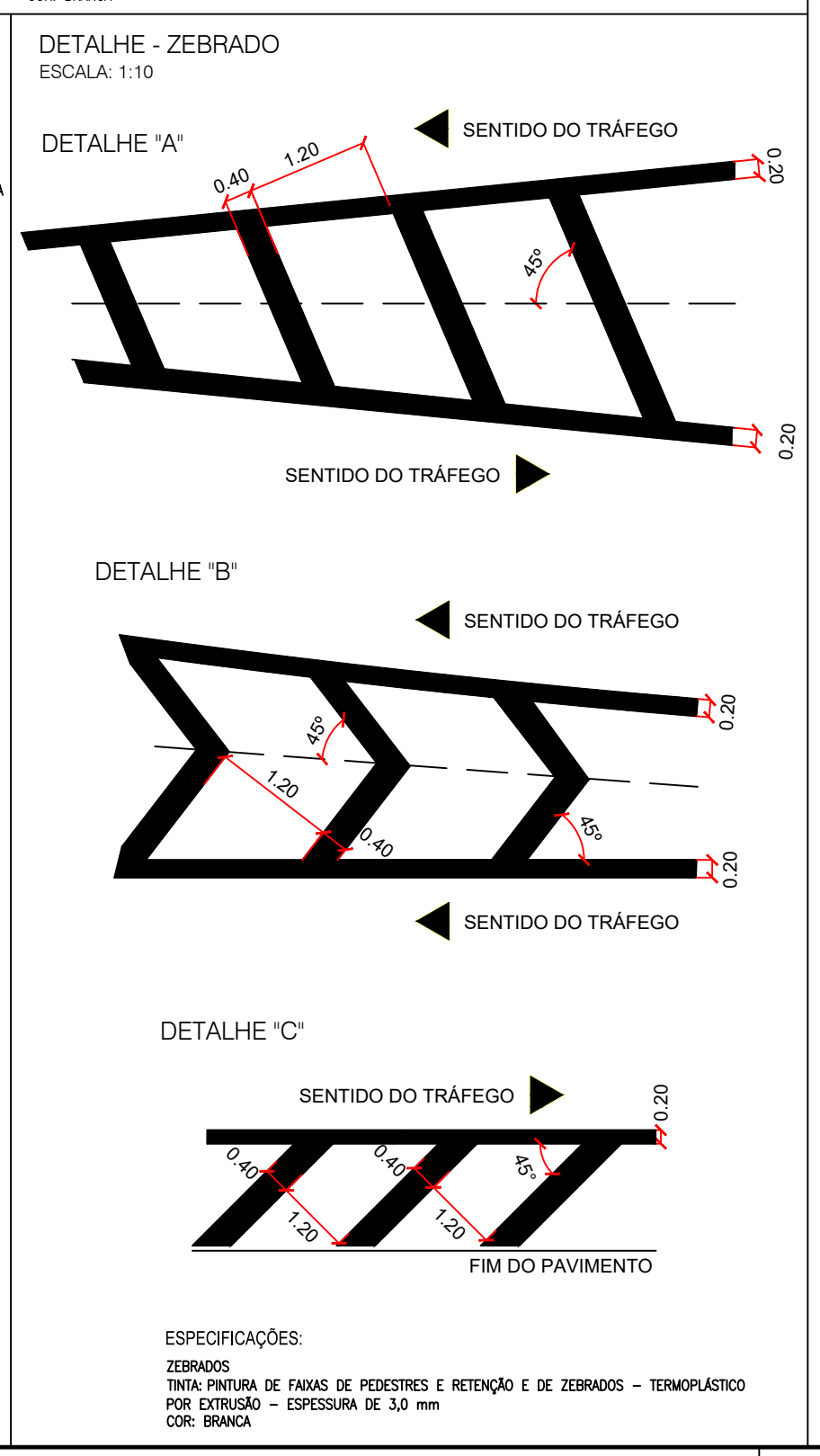
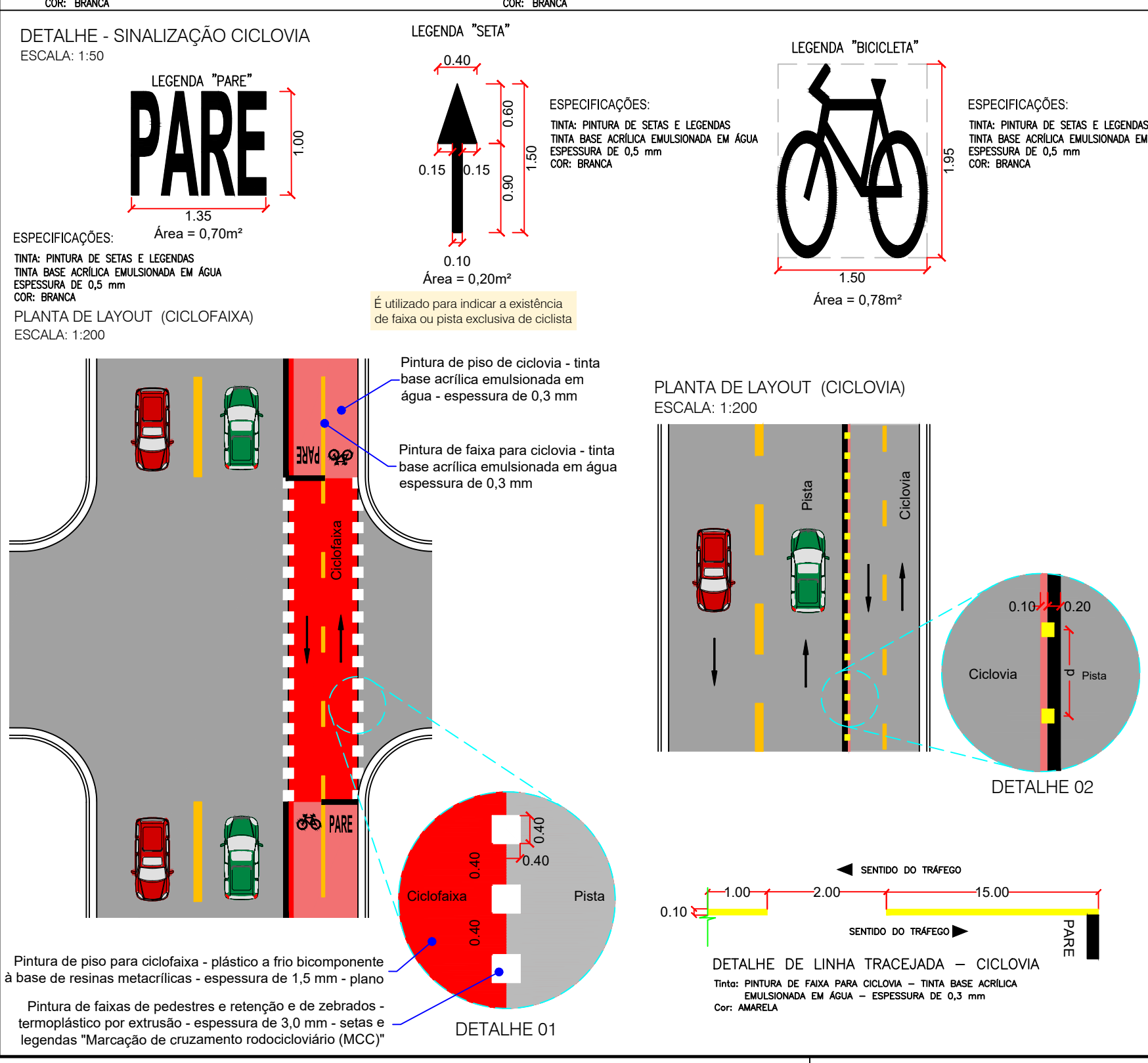
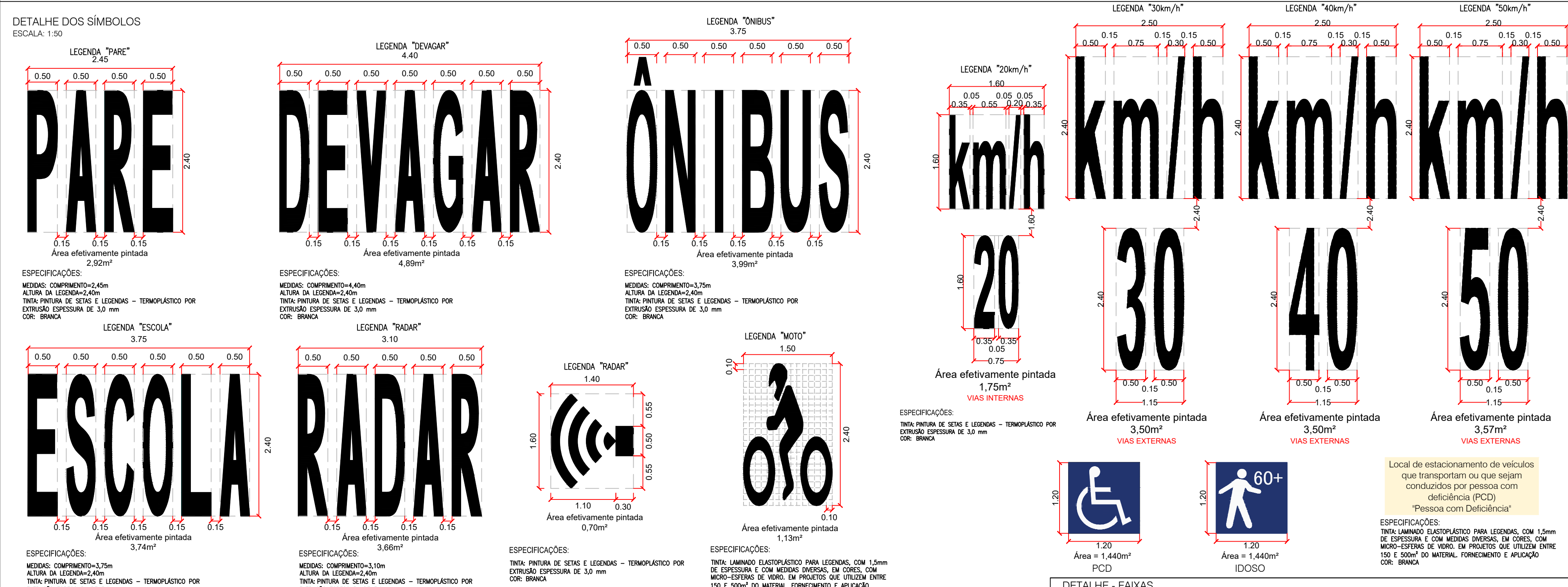
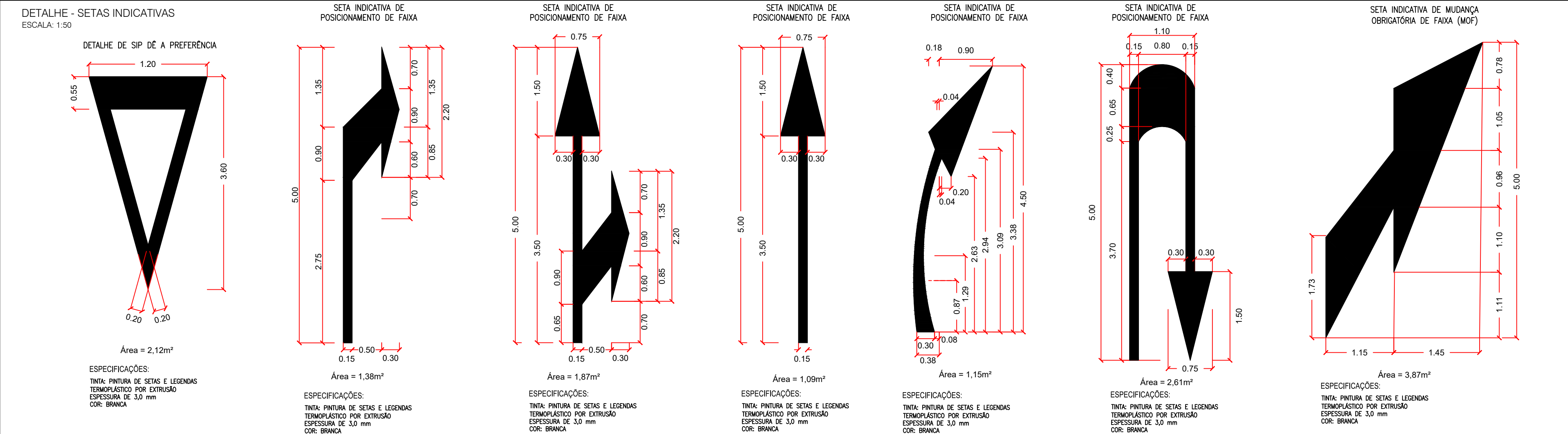
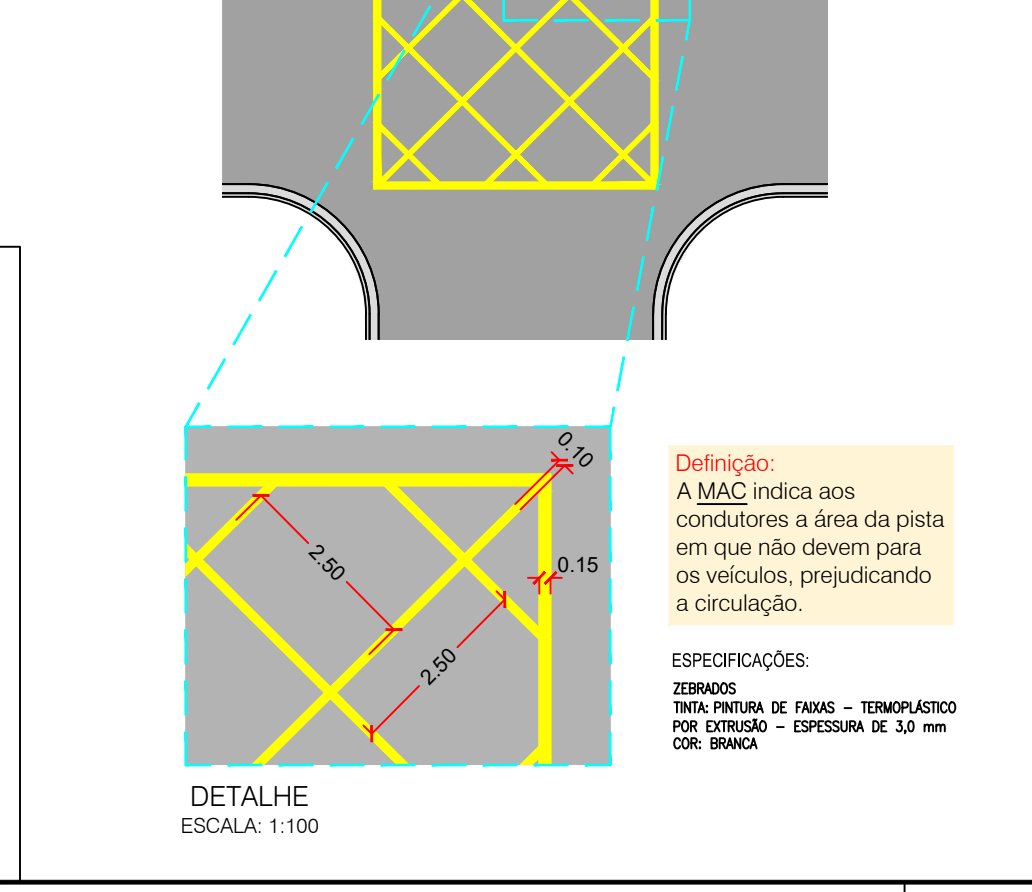
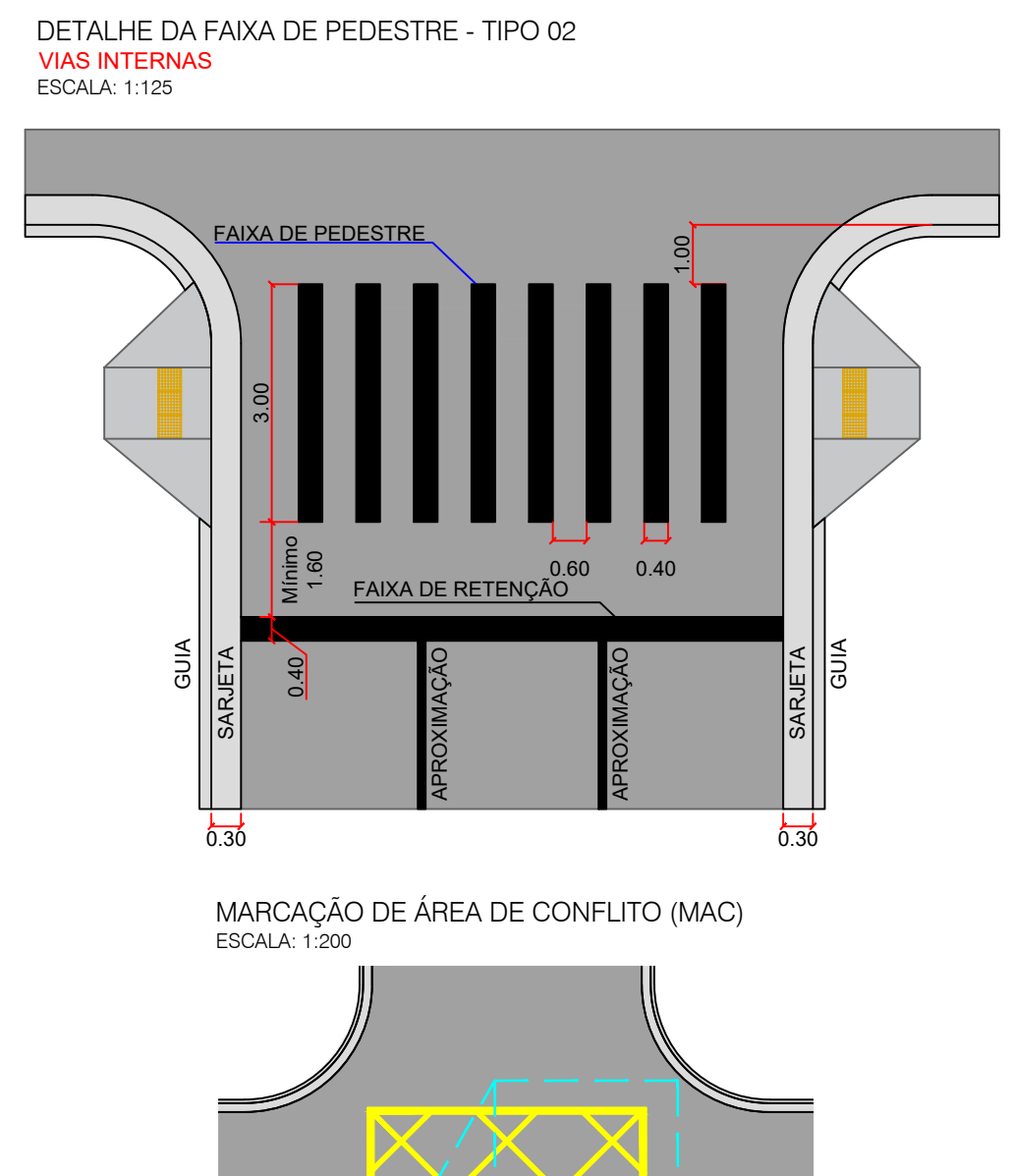
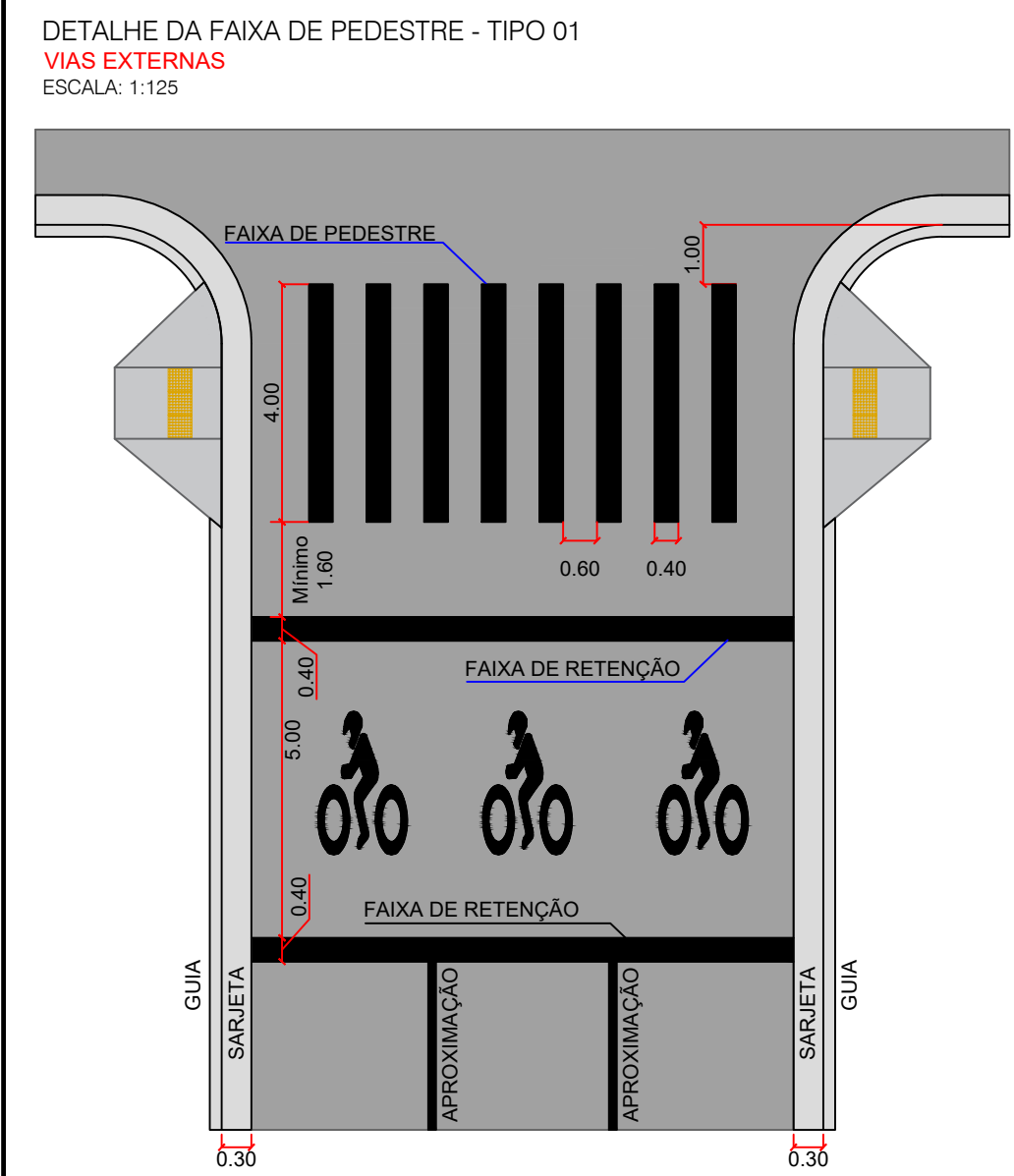
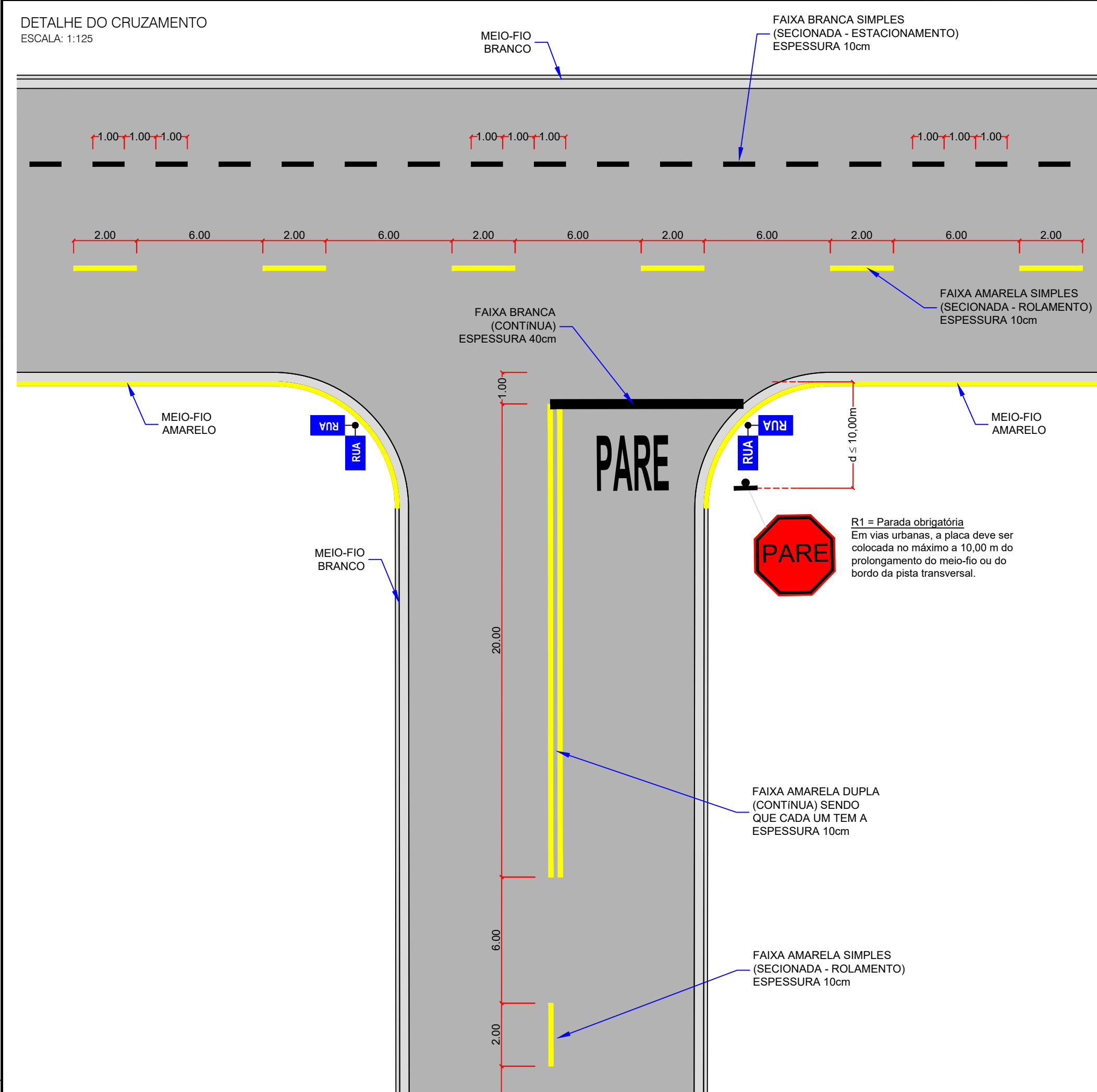




### SINALIZAÇÃO HORIZONTAL



**OBSERVAÇÕES**

01 - ESTE DOCUMENTO É DE PROPRIEDADE DA PREFEITURA MUNICIPAL DE CAMPO GRANDE/MS E NÃO PODE SER REPRODUZIDO OU USADO PARA QUALQUER FINALIDADE DIFERENTE DAQUELA PARA A QUAL SENDO FORNECIDO PELA SCHETTINI ENGENHARIA LTDA.;

02 - DIREITOS AUTOMAS E PATRIMONIAIS RESERVADOS CONFORME: LEI 9888, ARTIGO 6º, ALÍNEA X, DE 14/12/1973; LEI 5184, ARTIGO 17º E 18º, DE 24/2/1966; RESOLUÇÃO CONFEA Nº308, DE 21/04/1979;

03 - O PROJETO DE SINALIZAÇÃO VIÁRIA FOI ELABORADO DE ACORDO COM OS MANUAIS DE "SINALIZAÇÃO VERTICAL DE REGULAMENTAÇÃO" VOLUME I, CONTRANDETRANTRA, PUBLICADO POR MEIO DA RESOLUÇÃO Nº98, DE 15 DE DEZEMBRO DE 2002, DE "SINALIZAÇÃO VERTICAL DE ADVERTÊNCIA" VOLUME II, CONTRANDETRANTRA, PUBLICADO POR MEIO DA RESOLUÇÃO Nº973, DE 19 DE JULHO DE 2002 E DE "SINALIZAÇÃO HORIZONTAL" VOLUME III, CONTRANDETRANTRA, PUBLICADO POR MEIO DA RESOLUÇÃO Nº973, DE 19 DE JULHO DE 2002 E LEI Nº9.503 DE 23 DE SETEMBRO DE 1997, CÓDIGO DE TRÂNSITO BRASILEIRO - CTB.

04 - ANTES DO INÍCIO DA EXECUÇÃO DA SINALIZAÇÃO, A FISCALIZAÇÃO DEVERÁ SUBMETETER, IMPRESCINDIVELMENTE, O PROJETO PARA Apreciação e APROVAÇÃO DA AGETRAM.

**PROJETO APROVADO**

PROCESSO N.º: \_\_\_\_\_

DATA DA APROVAÇÃO: \_\_\_\_\_

AGÊNCIA MUNICIPAL DE TRANSPORTE E TRÂNSITO  
PREFEITURA MUNICIPAL DE CAMPO GRANDE - MS **AGETRAM**

**APROVADO SEM GUIA DE DIRETRIZES URBANÍSTICAS - GDU**

Obs.: Caso o empreendimento seja passível de GDU, o projeto deverá ser reaprovado nesta agência.

AGÊNCIA MUNICIPAL DE TRANSPORTE E TRÂNSITO  
PREFEITURA MUNICIPAL DE CAMPO GRANDE - MS **AGETRAM**

**A sinalização viária aprovada nesta agência deverá ser executada de acordo com o Código de Trânsito Brasileiro - CTB.**

EXCETO Sinalizações verticais de regulamentação e advertência que deverão ser implantadas com diâmetro de 60 cm.

AGÊNCIA MUNICIPAL DE TRANSPORTE E TRÂNSITO  
PREFEITURA MUNICIPAL DE CAMPO GRANDE - MS **AGETRAM**

**APROVAÇÃO**

Nº DA REVISÃO	DATA	DESCRIÇÃO	ANALISADO	VISTO

AUTOR DO PROJETO: **SCHETTINI ENGENHARIA LTDA**  
CREA-MS: 3885  
RICARDO SCHETTINI FIGUEIREDO  
ENGENHEIRO CIVIL  
CREA-RJ: 52.565/D - VISTO-MS 2900  
Rua Alberto Neeber, 352  
Jardim dos Eucaliptos - CEP 79020-338  
Fone (67) 3043-0663 - Campo Grande, MS  
E-mail: contato@schettini.eng.br

CONTRATANTE: **PREFEITURA MUNICIPAL DE CAMPO GRANDE / MS**  
CGC: 03.501.509/0001-06

**INFRAESTRUTURA URBANA PAVIMENTAÇÃO ASFÁLTICA E DRENAGEM DE ÁGUAS PLUVIAIS**

COMPLEXO TIRADENTES  
JARDIM JERUSALÉM / ESTRELA PARQUE  
REGIÃO URBANA DO BANDEIRA  
SETOR BALSAMO / PROSA

**PROJETO EXECUTIVO PROJETO TIPO DE SINALIZAÇÃO HORIZONTAL**

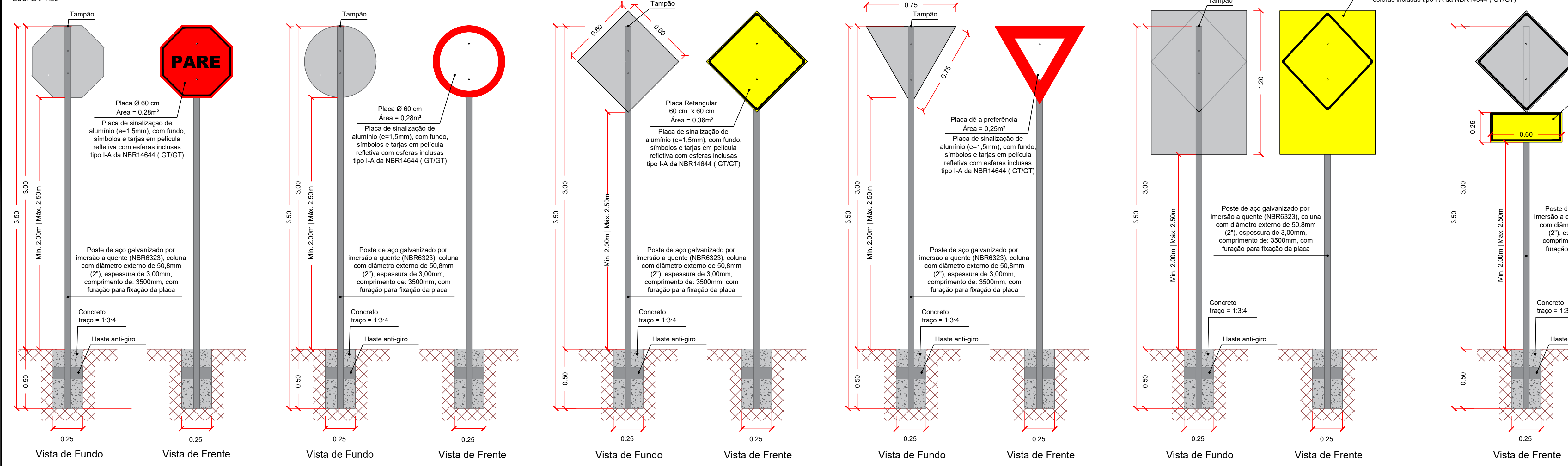
DATA DE EMISSÃO: **JULHO/2025**  
ESCALA: **INDICADAS**

**25**

# SINALIZAÇÃO VERTICAL

## PLACAS DE REGULAMENTAÇÃO E ADVERTÊNCIA

ESCALA: 1:20



Forma	Cor
Fundo	Branco
Símbolo	Preto
Tarja	Vermelha
Letra	Vermelha
Letra	Preta

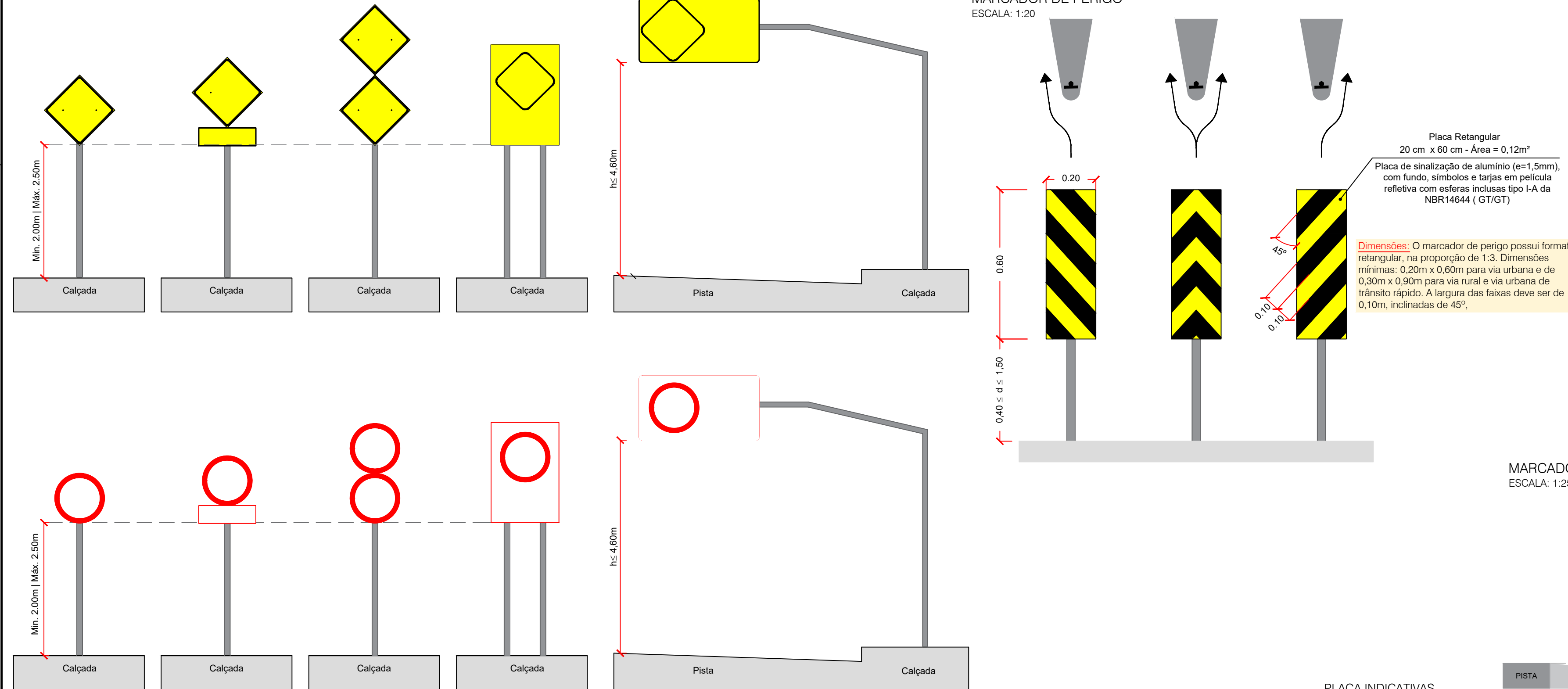
  

Sinal	Código	Cor
	R-1	Fundo: Vermelha Ora interna: Branco Ora externa: Vermelha Letra: Branco
	R-2	Fundo: Branco Ora: Vermelha

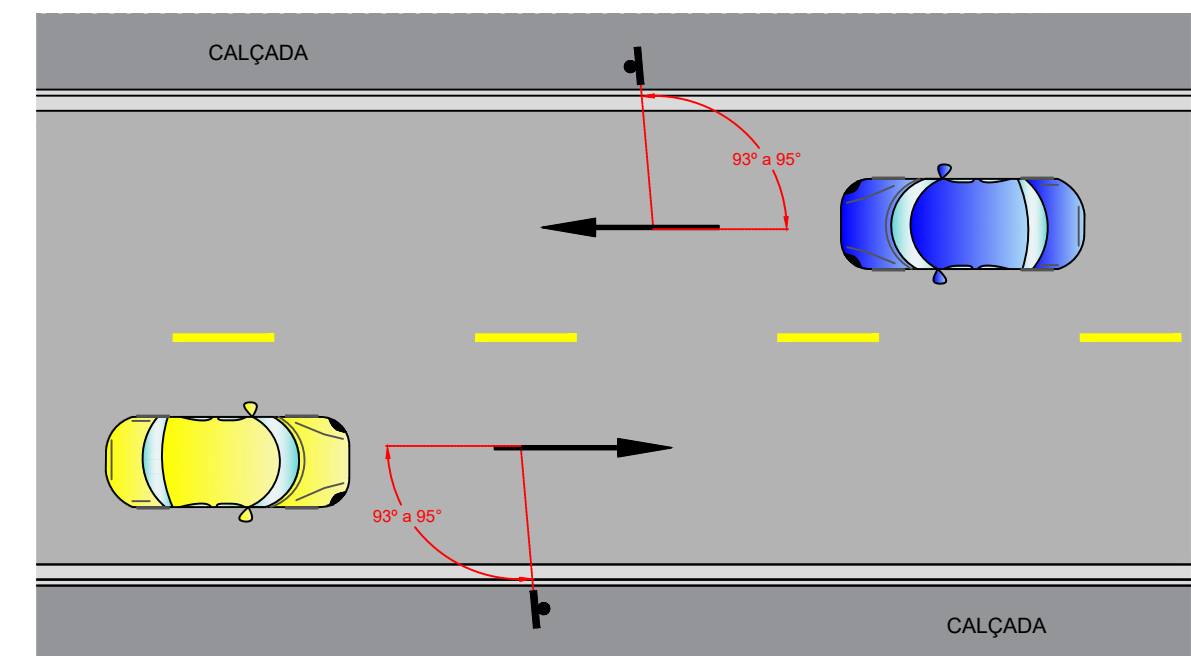
  

Forma	Cor
Fundo	Amarelo
Símbolo	Preto
Ora interna	Preta
Ora externa	Amarelo
Legenda	Preta
Fundo	Amarelo
Símbolo	Verde Amarelo Vermelha Preta
Ora interna	Preta
Ora externa	Amarelo

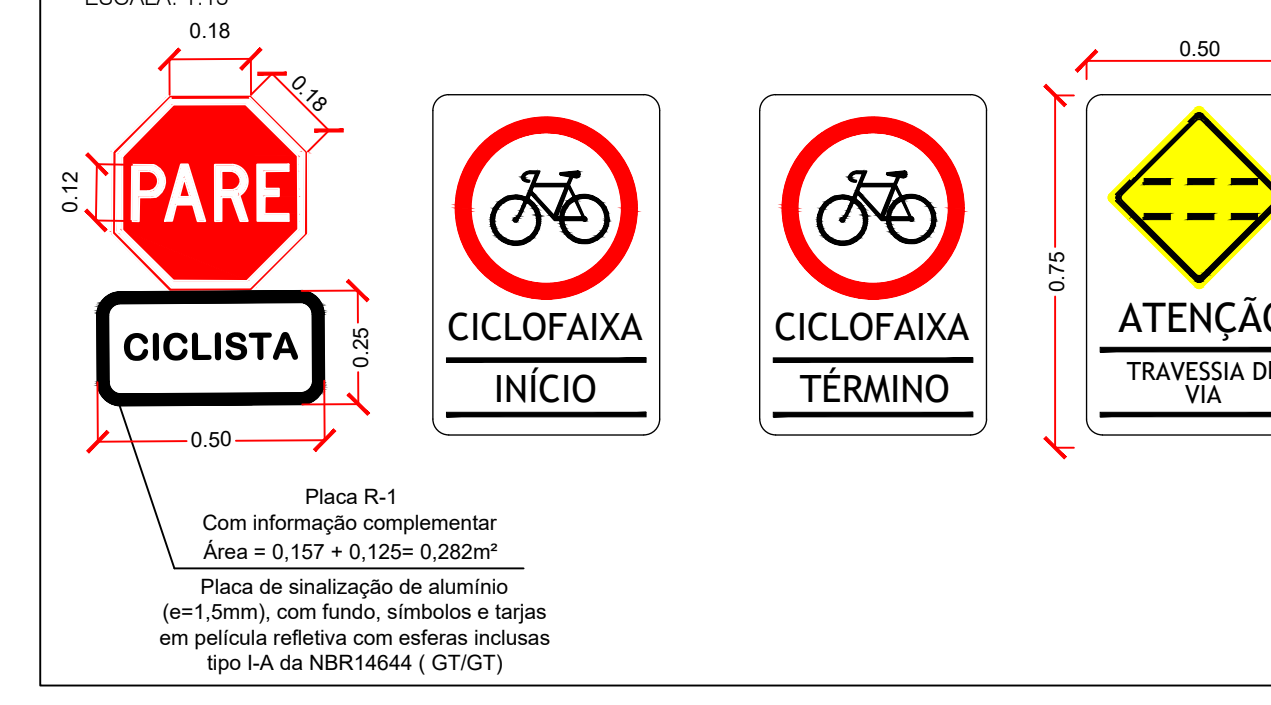
## DETALHES DA ALTURA DAS PLACAS DE SINALIZAÇÃO



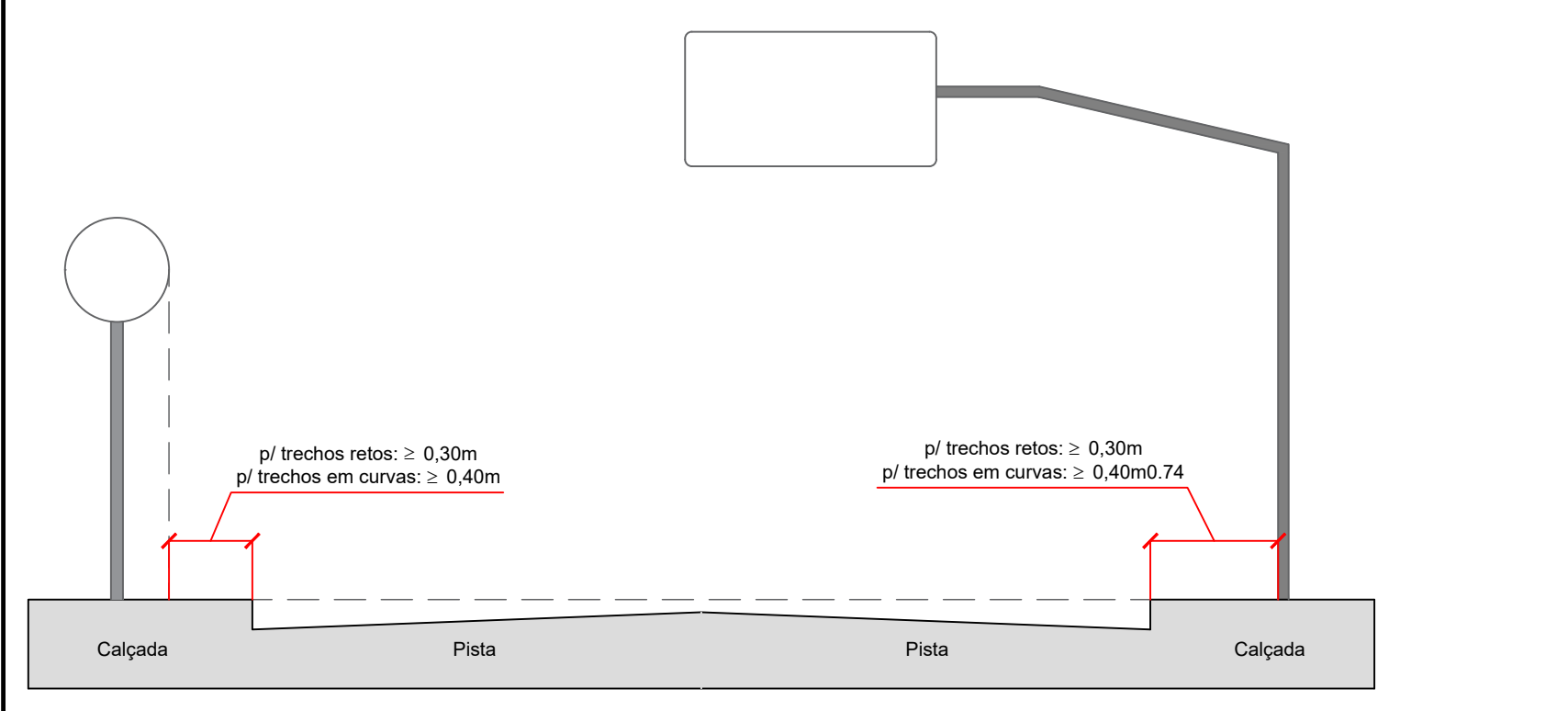
## DETALHE DO POSICIONAMENTO DA PLACA NA VIA



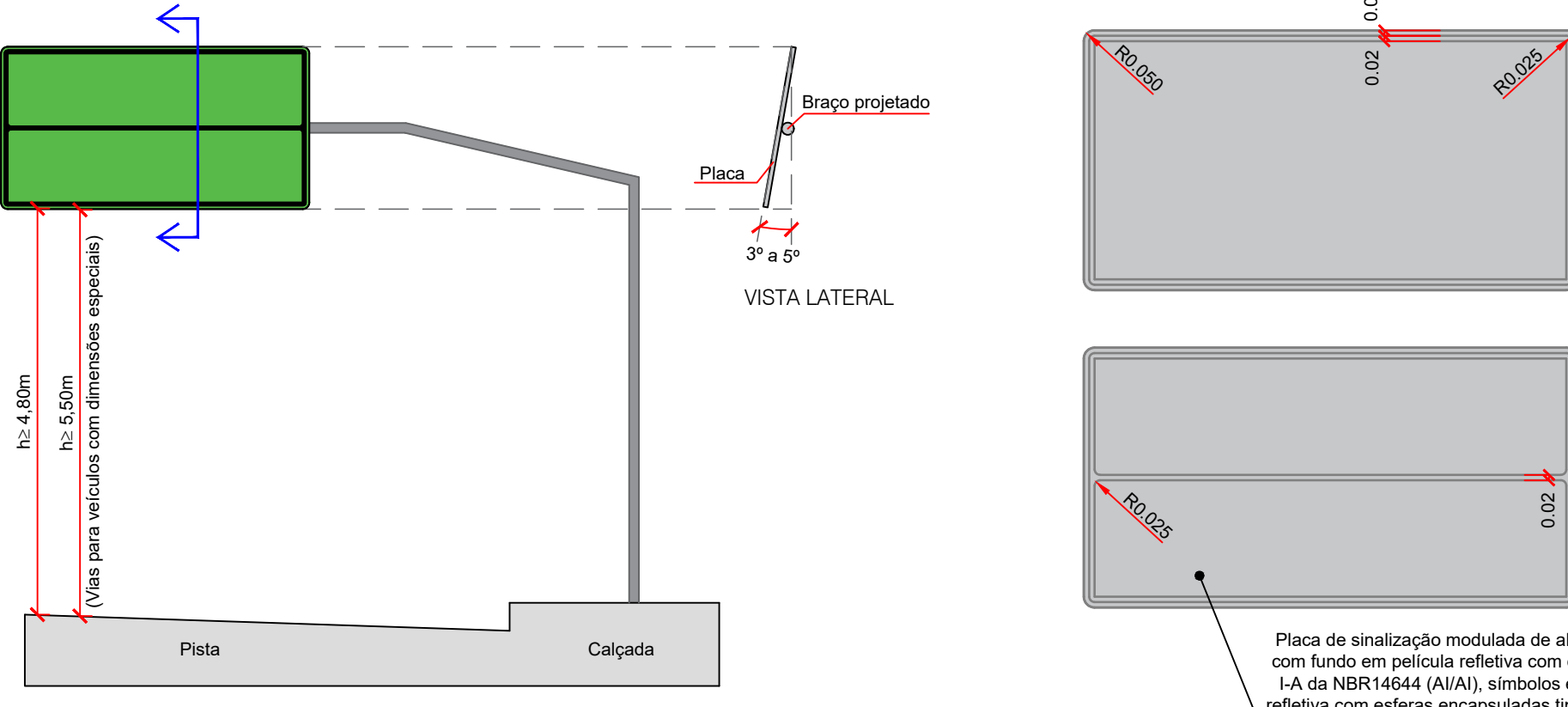
## PLACA DE INFORMAÇÕES ADICIONAIS / CICLOVIA



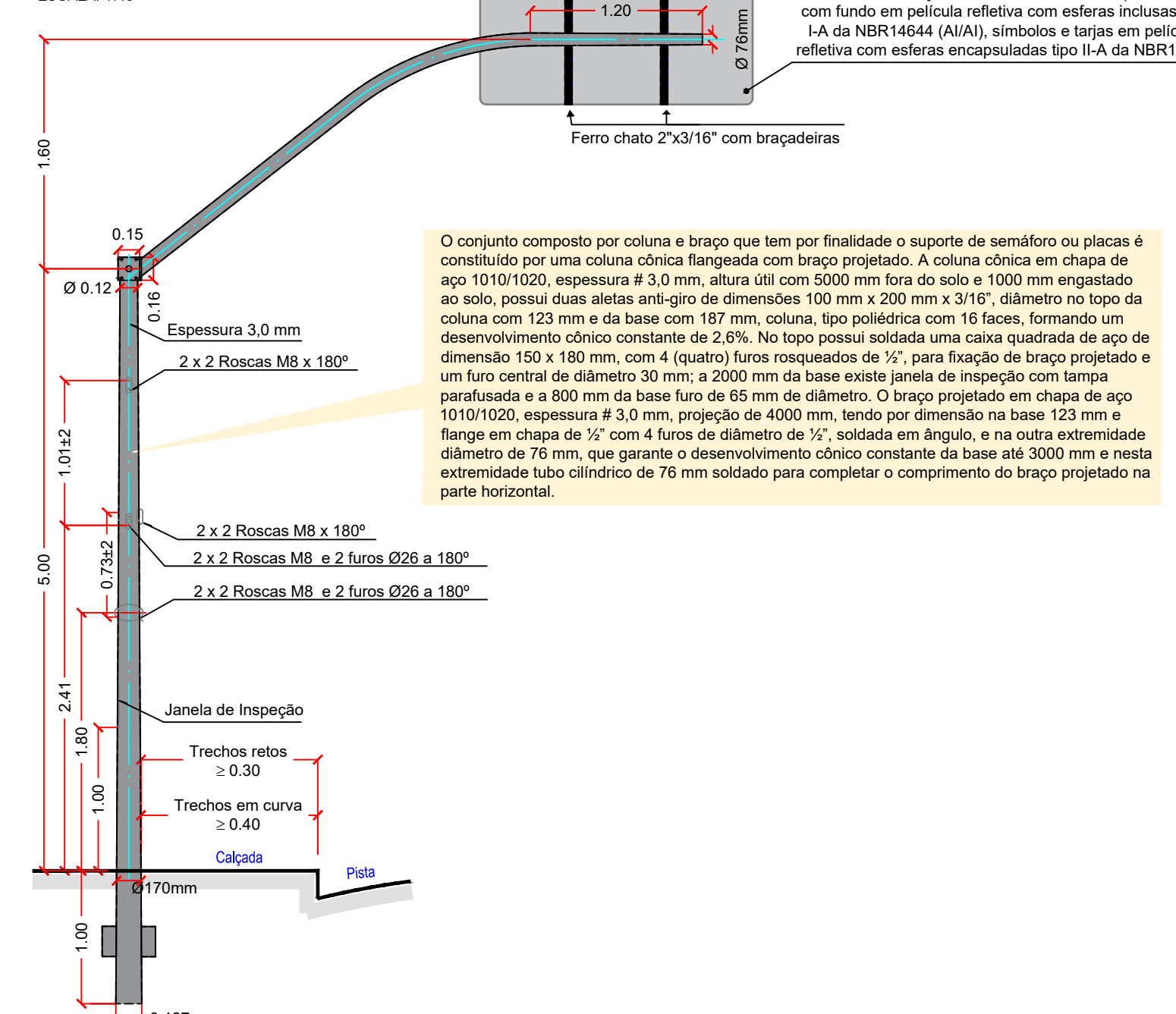
## DETALHES DO AFASTAMENTO LATERAL DAS PLACAS DE SINALIZAÇÃO



## DETALHES DA PLACA INDICATIVA



## PLACA INDICATIVAS COM BRAÇO PROJETADO



## OBSERVAÇÕES

01 - ESTE DOCUMENTO É DE PROPRIEDADE DA PREFEITURA MUNICIPAL DE CAMPO GRANDE/MS E NÃO PODE SER REPRODUZIDO OU USADO PARA QUALQUER FINALIDADE DIFERENTE DAQUELA PARA A QUAL ESTÁ SENDO FORNECIDO PELO SCHETTINI ENGENHARIA LTDA.;  
 02 - DIREITOS AUTORAIS E PATRIMONIAIS RESERVADOS CONFORME: LEI 5988, ARTIGO 6º, ALÍNEA X, DE 14/11/1973, LEI 5194, ARTIGO 17º E 18º, DE 24/12/1968, RESOLUÇÃO CONSEA Nº 200, DE 21/04/1979;  
 03 - O PROJETO DE SINALIZAÇÃO VIÁRIA FOI ELABORADO DE ACORDO COM OS MANUAIS DE "SINALIZAÇÃO VERTICAL DE REGULAMENTAÇÃO" VOLUME I, CONTRANDEMATRAN, PUBLICADO POR MEIO DA RESOLUÇÃO Nº 988, DE 15 DE DEZEMBRO DE 2022, DE "SINALIZAÇÃO VERTICAL DE ADVERTÊNCIA" VOLUME II, CONTRANDEMATRAN, PUBLICADO POR MEIO DA RESOLUÇÃO Nº 973, DE 18 DE JULHO DE 2022 E DE "SINALIZAÇÃO HORIZONTAL" VOLUME IV, CONTRANDEMATRAN, PUBLICADO POR MEIO DA RESOLUÇÃO Nº 973, DE 18 DE JULHO DE 2022 E LEI Nº 903, DE 23 DE SETEMBRO DE 1997, (CÓDIGO DE TRÂNSITO BRASILEIRO - CTB).  
 04 - ANTES DO INÍCIO DA EXECUÇÃO DA SINALIZAÇÃO, A FISCALIZAÇÃO DEVERÁ SUBMETTER, IMPRESCINDIVELMENTE, O PROJETO PARA Apreciação e APROVAÇÃO DA AGETRAM.

**PROJETO APROVADO**

PROCESSO N.: \_\_\_\_\_

DATA DA APROVAÇÃO: \_\_\_\_\_

AGÊNCIA MUNICIPAL DE TRANSPORTE E TRÂNSITO  
PREFEITURA MUNICIPAL DE CAMPO GRANDE - MS **AGETRAM**

**APROVADO SEM GUIA DE DIRETRIZES URBANÍSTICAS - GDU**

Obs.: Caso o empreendimento seja passível de GDU, o projeto deverá ser reaprovado nesta agência.

AGÊNCIA MUNICIPAL DE TRANSPORTE E TRÂNSITO  
PREFEITURA MUNICIPAL DE CAMPO GRANDE - MS **AGETRAM**

**A sinalização viária aprovada nesta agência deverá ser executada de acordo com o Código de Trânsito Brasileiro - CTB.**

EXCETO Sinalizações verticais de regulamentação e advertência que deverão ser implantadas com diâmetro de 60 cm.

AGÊNCIA MUNICIPAL DE TRANSPORTE E TRÂNSITO  
PREFEITURA MUNICIPAL DE CAMPO GRANDE - MS **AGETRAM**

APROVAÇÃO

Nº DA REVISÃO	DATA	DESCRIÇÃO	ANALISADO	VISTO

AUTOR DO PROJETO:

SCHETTINI ENGENHARIA LTDA  
 CREA-MS: 3885  
 RICARDO SCHETTINI FIGUEIREDO  
 ENGENHEIRO CIVIL  
 CREA-RJ: 52.656/D - VISTO-MS 2900  
 Rua Alberto Needer, 352  
 Jardim dos Estrelas - CEP 79020-338  
 Fone (67) 3043-0663 - Campo Grande, MS  
 E-mail: contato@schettini.eng.br

CONTRATANTE:

PREFEITURA MUNICIPAL: CAMPO GRANDE / MS  
 CGC: 03.501.509/0001-06

VISTO E ACEITO

ESTA ACEITAÇÃO NÃO ISENTA A CONTRATADA DAS RESPONSABILIDADES E OBRIGAÇÕES ESTABELECIDAS NO CONTRATO

CONTRATANTE: PREFEITURA MUNICIPAL DE CAMPO GRANDE / MS

CONTRATADA: **PREFCG**

PROJETO EXECUTIVO

**INFRAESTRUTURA URBANA PAVIMENTAÇÃO ASFÁLTICA E DRENAGEM DE ÁGUAS PLUVIAIS**

COMPLEXO TIRADENTES JARDIM JERUSALÉM / ESTRELA PARQUE REGIÃO URBANA DO BANDEIRA SETOR BALSAMO / PROSA

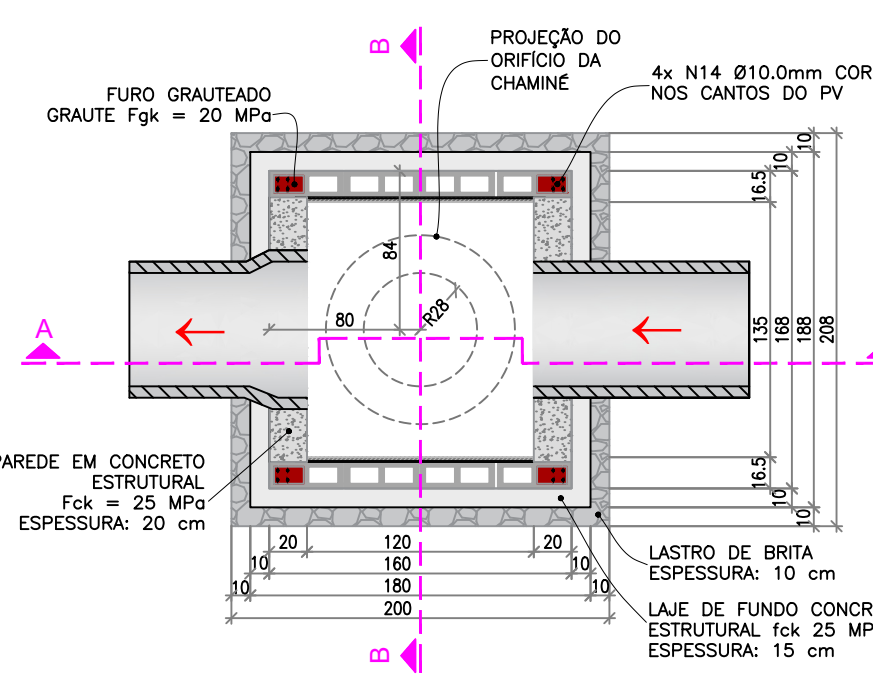
PROJETO TIPO DE SINALIZAÇÃO VERTICAL

DATA DE EMISSÃO: JULHO/2025

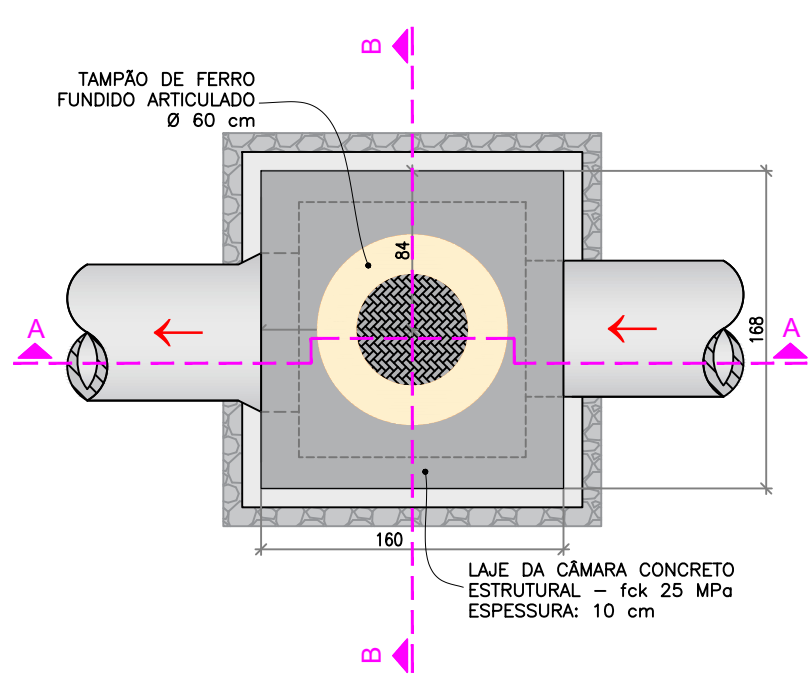
ESCALA: INDICADAS

26

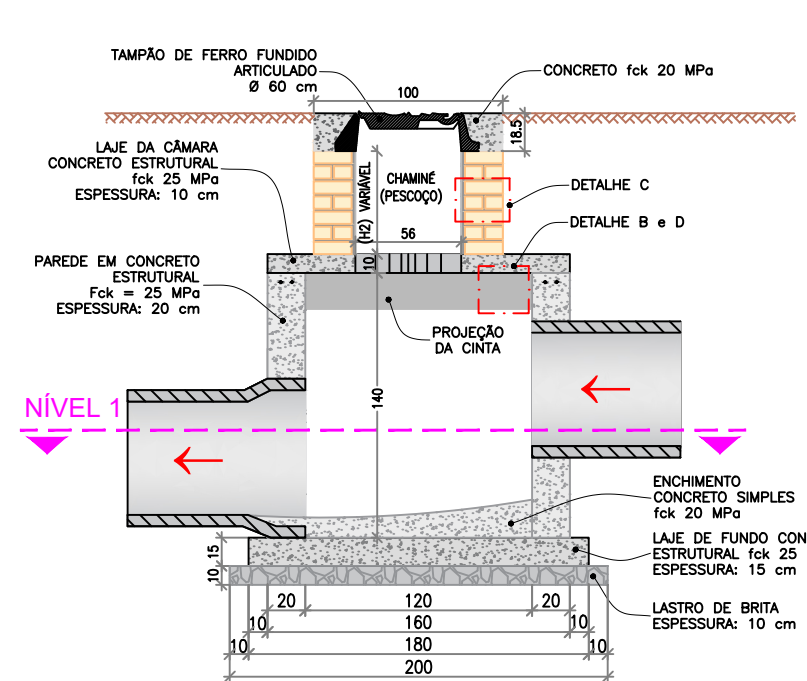
PLANTA DO PV BC - TIPO 00 NÍVEL 1 ESCALA: 1:40



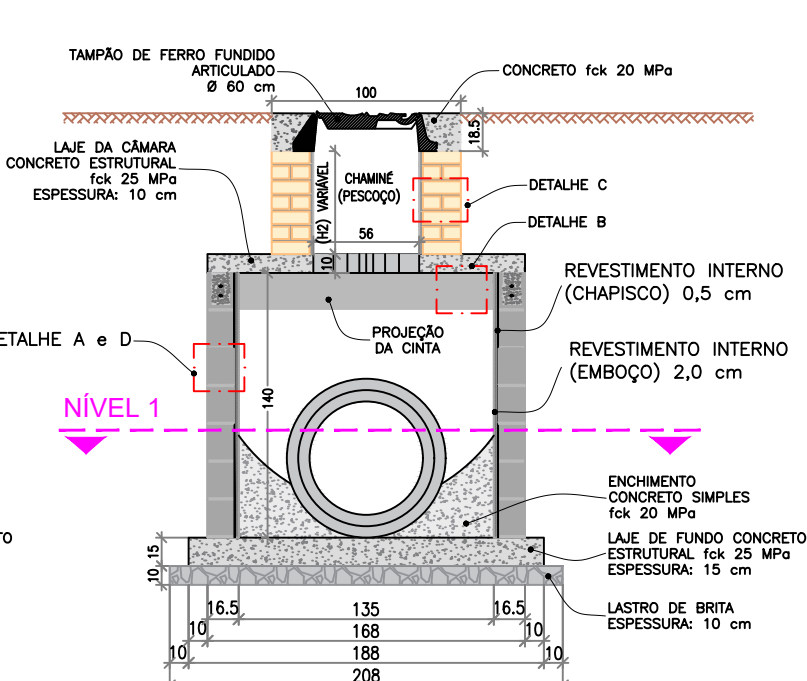
PLANTA DO PV BC - TIPO 00 VISTA SUPERIOR ESCALA: 1:40



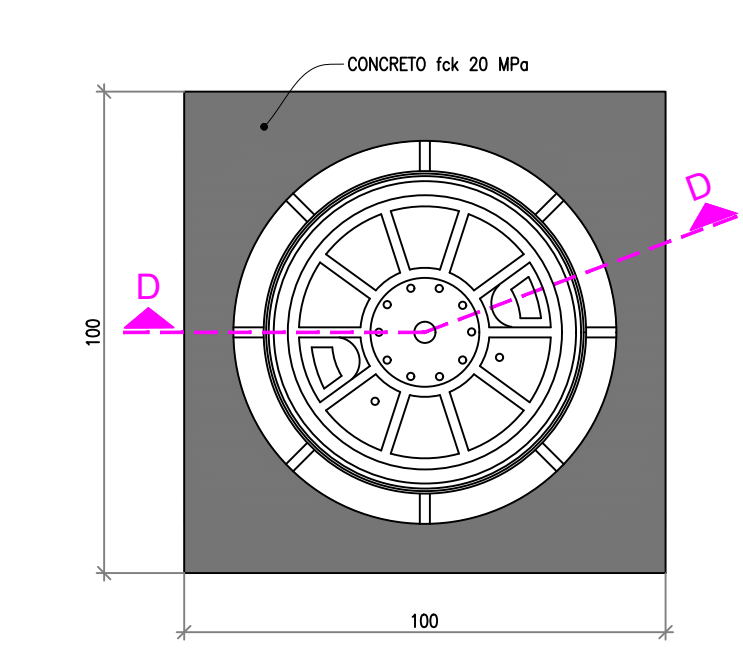
CORTE A-A ESCALA: 1:40



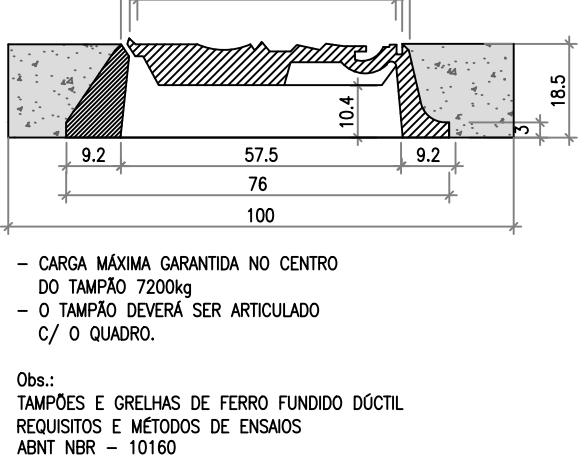
CORTE B-B ESCALA: 1:40



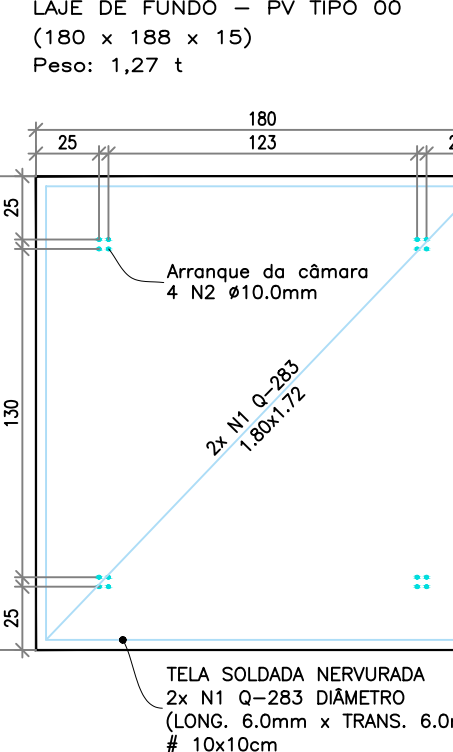
TAMPÃO DE FERRO FUNDIDO ARTICULADO CONCRETO DE CONTOURNO DO TAMPÃO SEM ESCALA



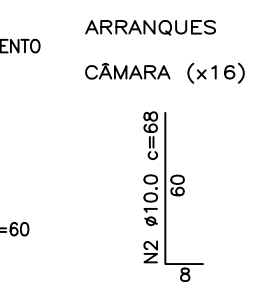
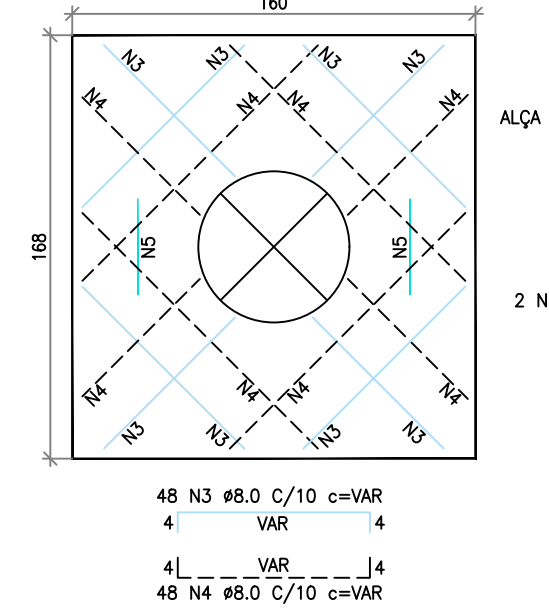
CORTE D-D ESCALA: 1:40



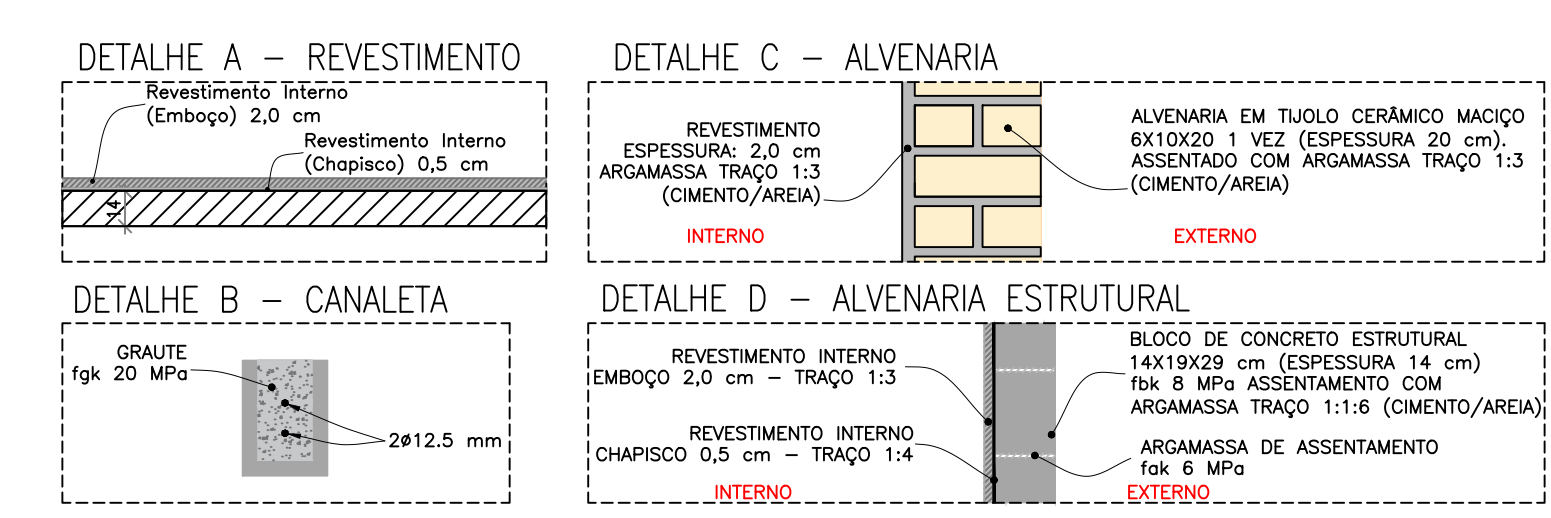
DETALHAMENTO DAS LAJES ESCALA: 1:30



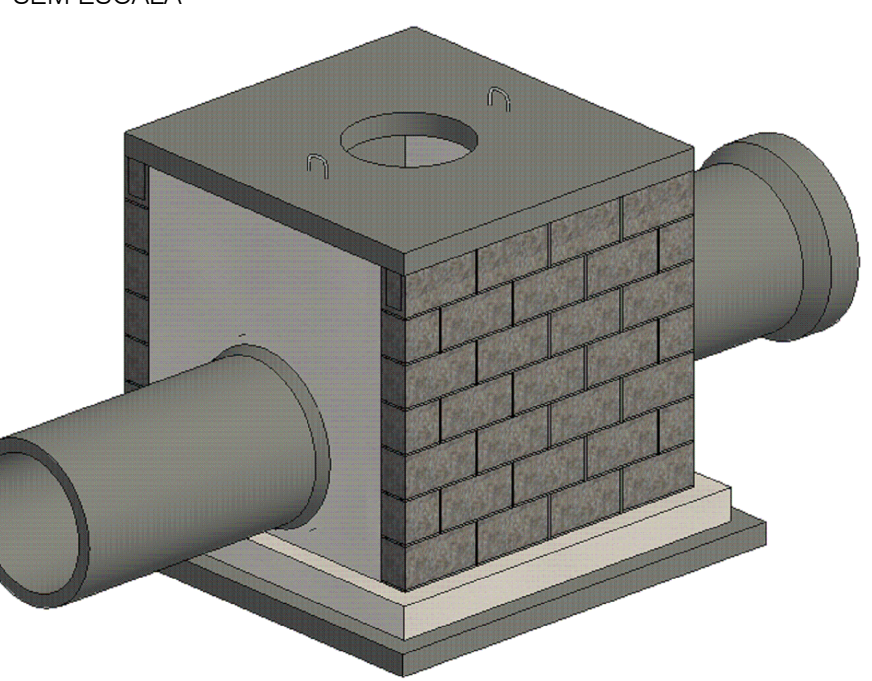
LAJE DA CÂMARA - PV TIPO 00 ESCALA: 1:30



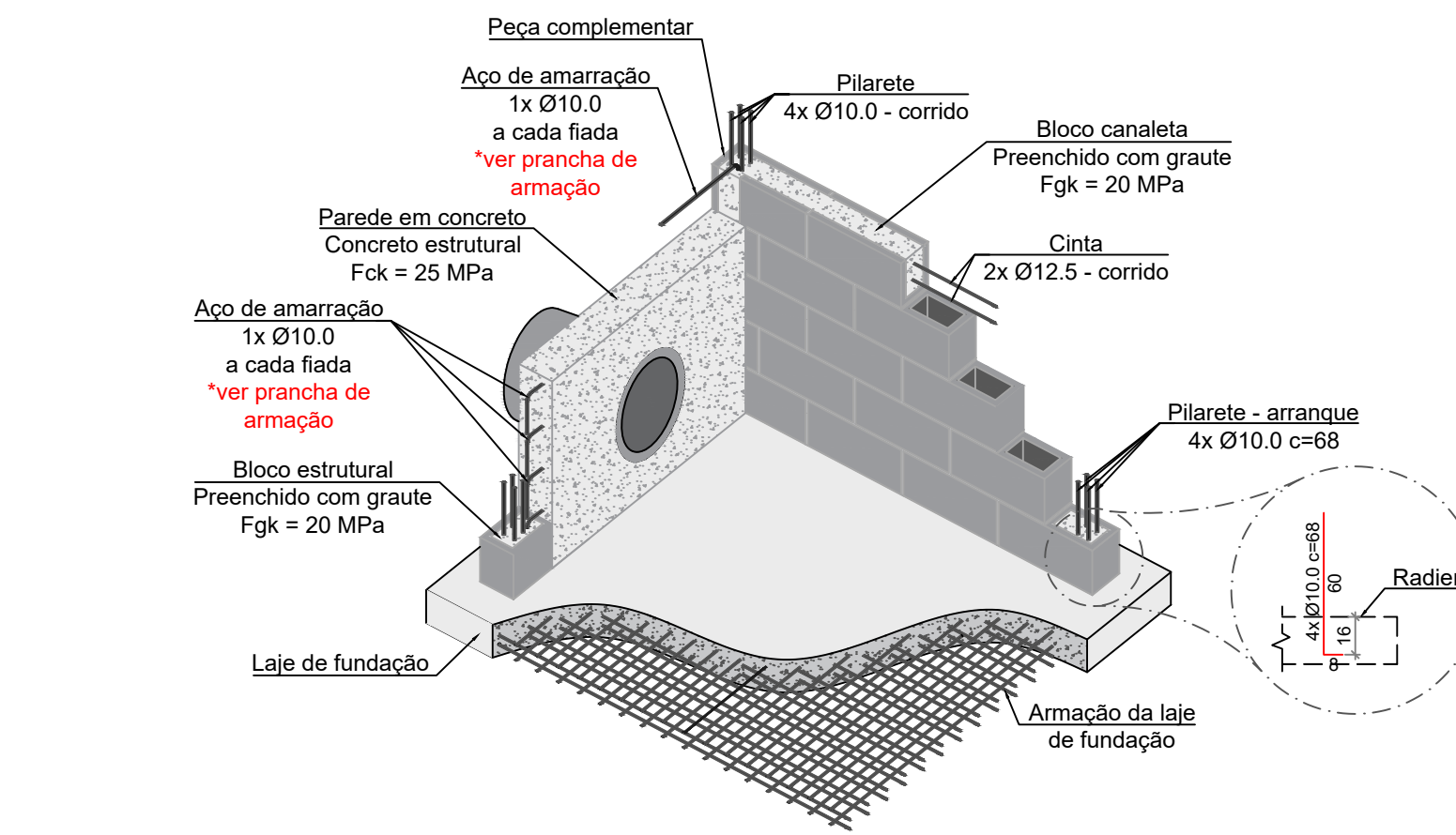
DETALHES CONSTRUTIVOS SEM ESCALA



ISOMÉTRICO - DETALHES SEM ESCALA



ISOMÉTRICO - DETALHES SEM ESCALA



DETALHE DA ARMAÇÃO DE AMARRAÇÃO - ALVENARIA / PAREDE SEM ESCALA

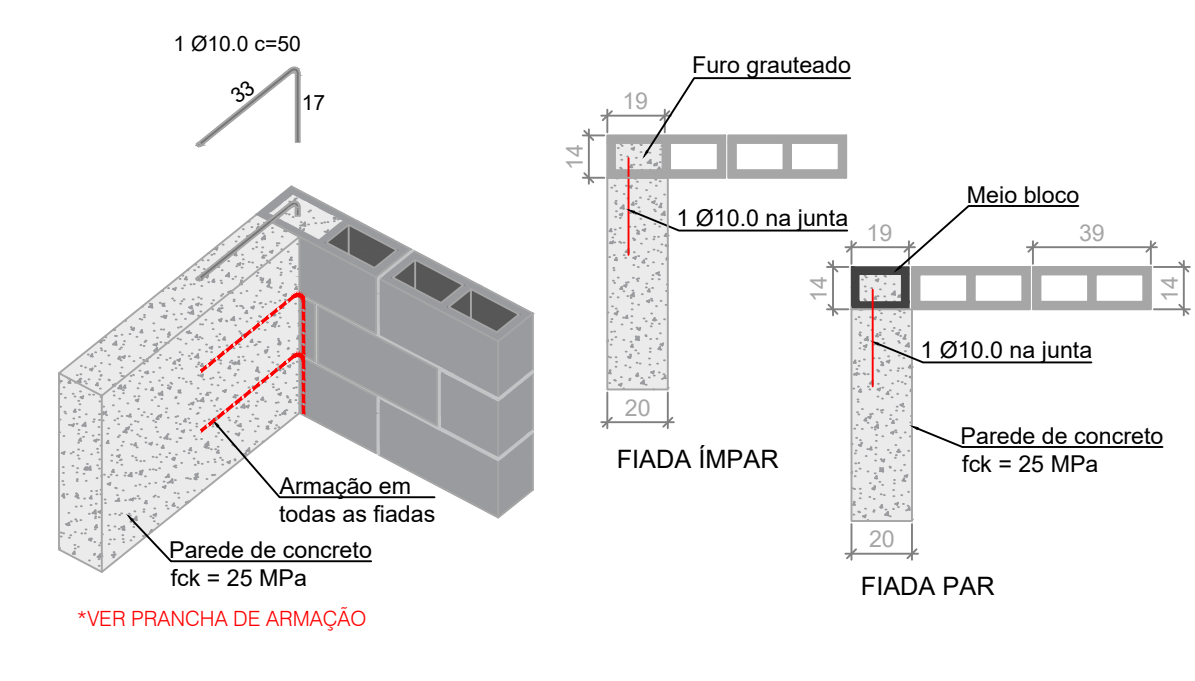


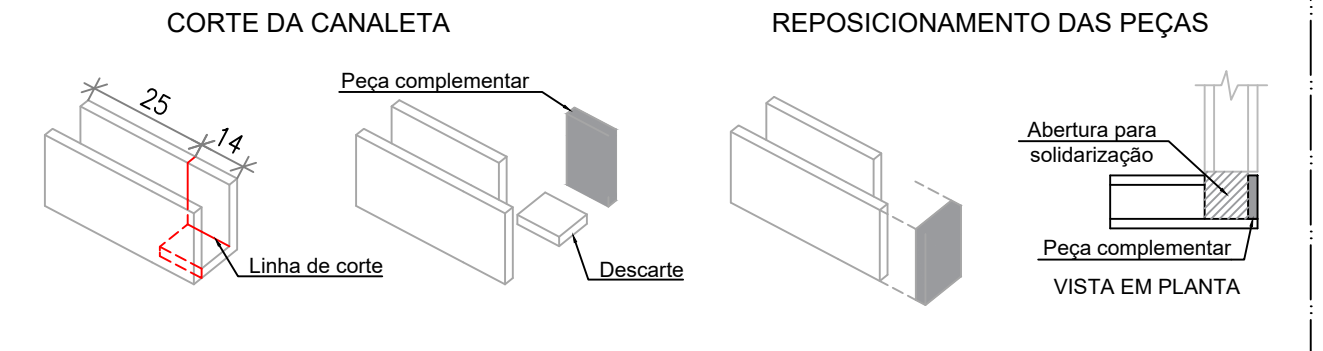
Table with columns: MATERIAS / SERVIÇOS AUXILIARES, UNID., QUANT. It lists various construction materials and their quantities for the PV TIPO 00 - H=1,40m.

Table titled 'RELAÇÃO DO AÇO (TELA) - PV 00 - LAJE DE FUNDO' showing steel ratios for the bottom slab, including dimensions, area, and weight.

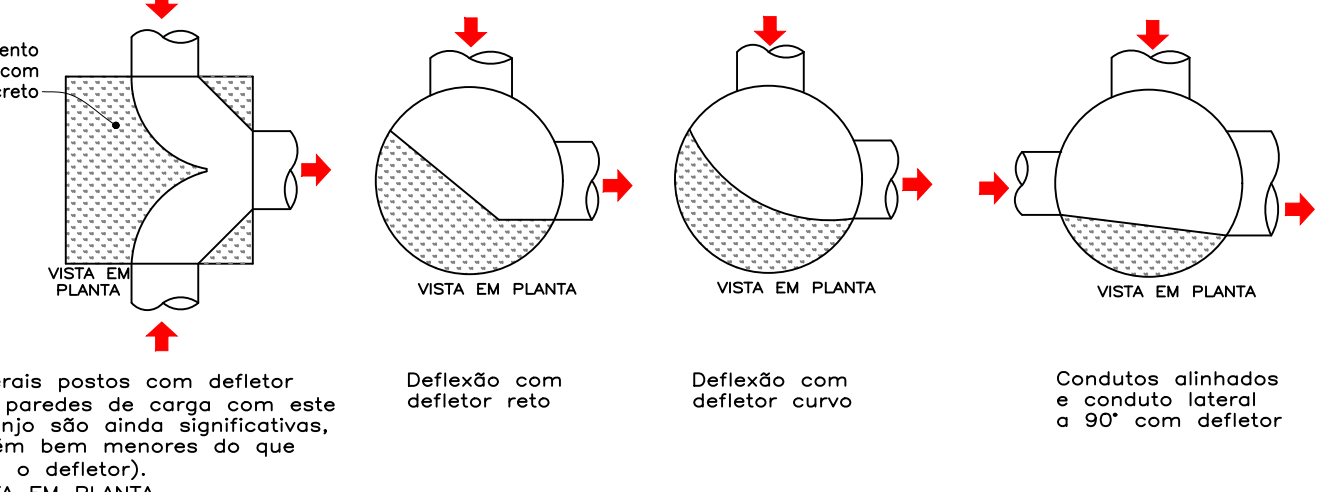
Table titled 'RELAÇÃO DO AÇO (BARRA) - LAJE PV 00' showing steel ratios for the PV 00 slab, including diameter, quantity, and weight.

Table titled 'RELAÇÃO DO AÇO (BARRA) - PV 00 (ARMAÇÃO COMPLEMENTAR)' showing steel ratios for complementary reinforcement, including diameter, quantity, and weight.

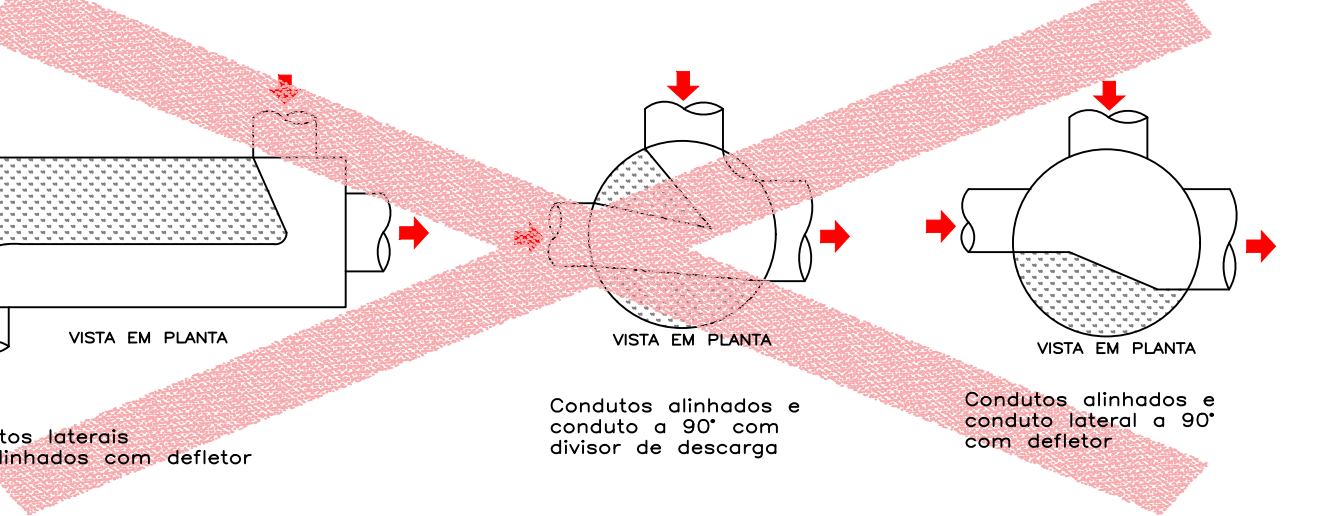
ESQUEMA DE CORTE DA CANALETA DE CANTO SEM ESCALA



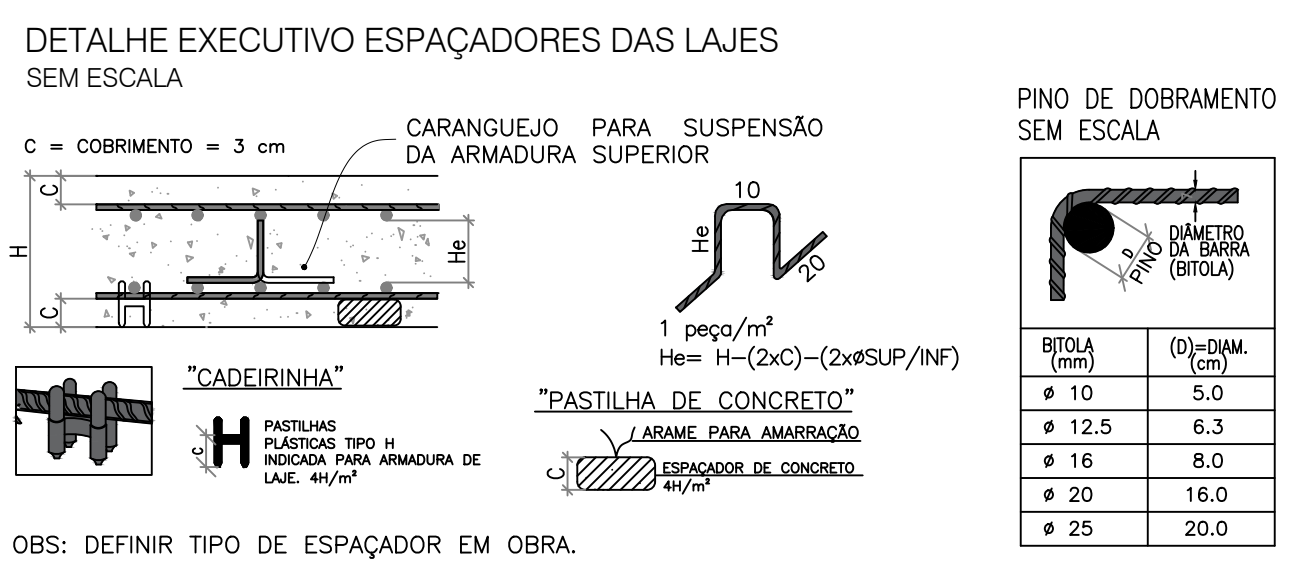
CONFIGURAÇÃO DE POÇOS DE VISITA EFICIENTES - BAIXA PERDA DE CARGA



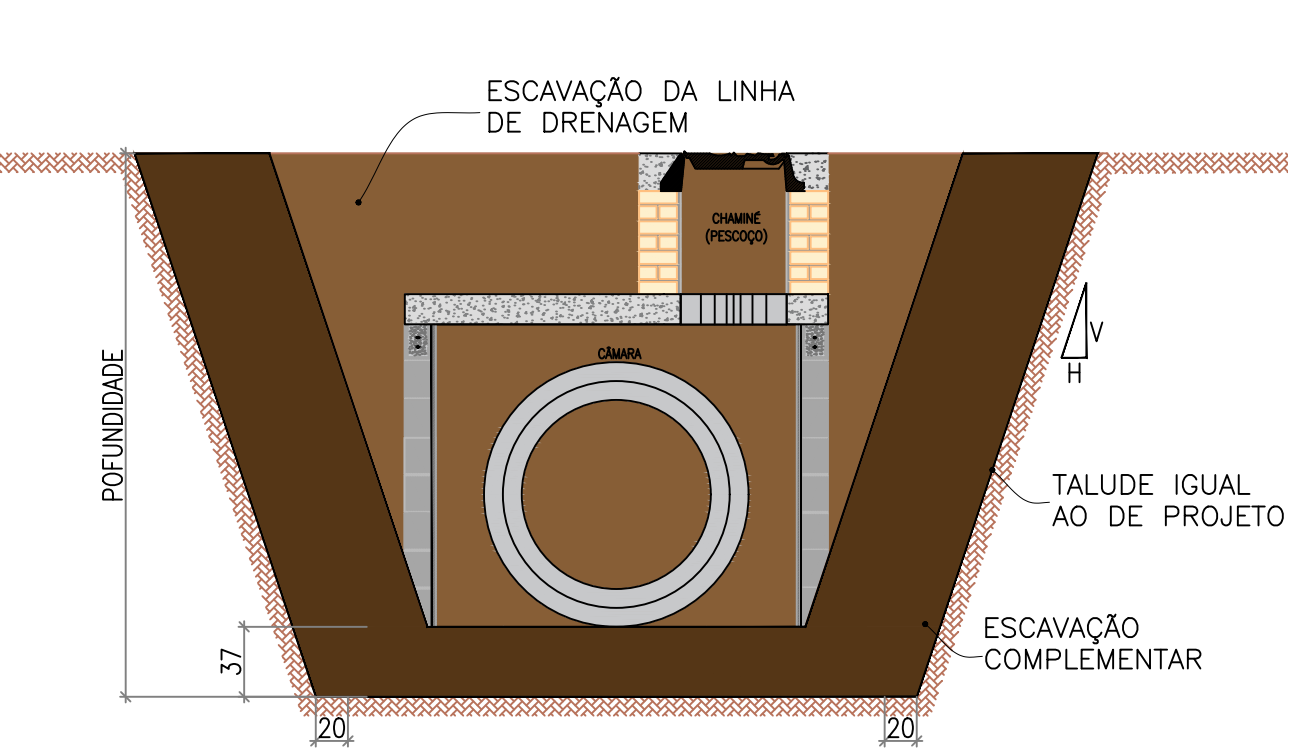
CONFIGURAÇÃO DE POÇOS DE VISITA INEFICIENTES - ALTA PERDA DE CARGA



CONVENÇÕES



SEÇÃO LONGITUDINAL - ESQUEMA DE ESCAVAÇÃO SEM ESCALA



OBSERVAÇÕES

- List of observations and notes regarding the project, including references to technical standards and specific construction requirements.

Approval and project information section, including approval signatures, project details, and a project status table.





---

## 06.01. Projetos Infra (24 a 28)

Código do documento: 7T66-TPEY-L2AJ-Z3Z6

---



### Autenticação Eletrônica

Valide em <https://compras.campogrande.ms.gov.br/flowbee-pub/#/validar/7T66-TPEY-L2AJ-Z3Z6>

Ou digite o código: 7T66-TPEY-L2AJ-Z3Z6

Assinado em conformidade à Medida Provisória nº 2.200-2/2001 e Lei 14.063/2020.

---

## Assinaturas

---



Eletrônica

**Ricardo Schettini Figueiredo**

CPF: 399\*\*\*\*\*20

Em: 04/05/2026 16:27

---