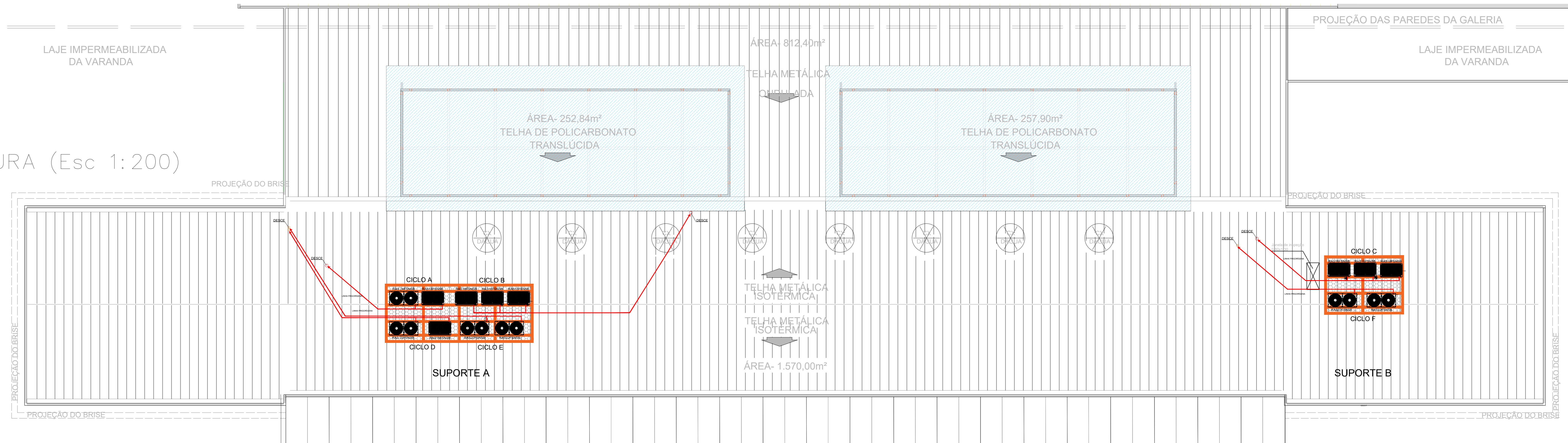
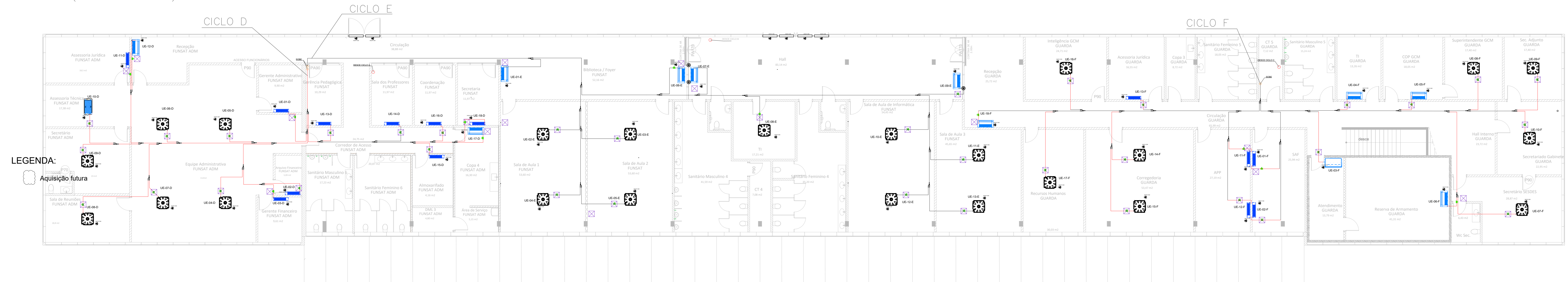


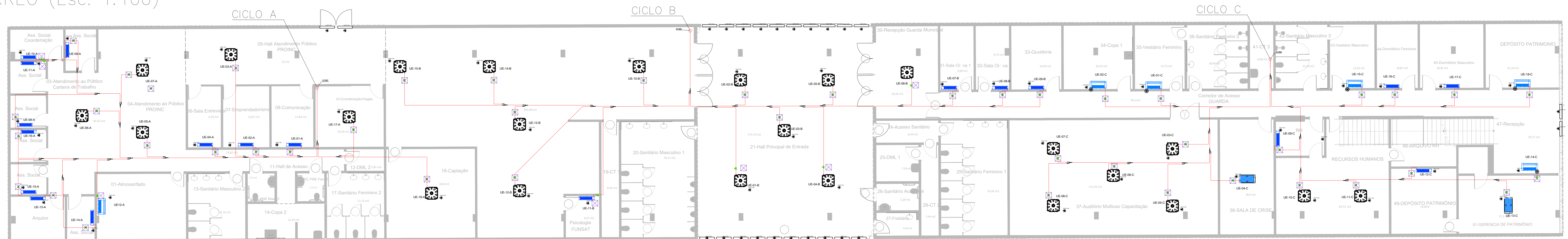
PLANTA DE COBERTURA (Esc 1:200)



PAV 1 (Esc. 1:100)



TERREO (Esc. 1:100)

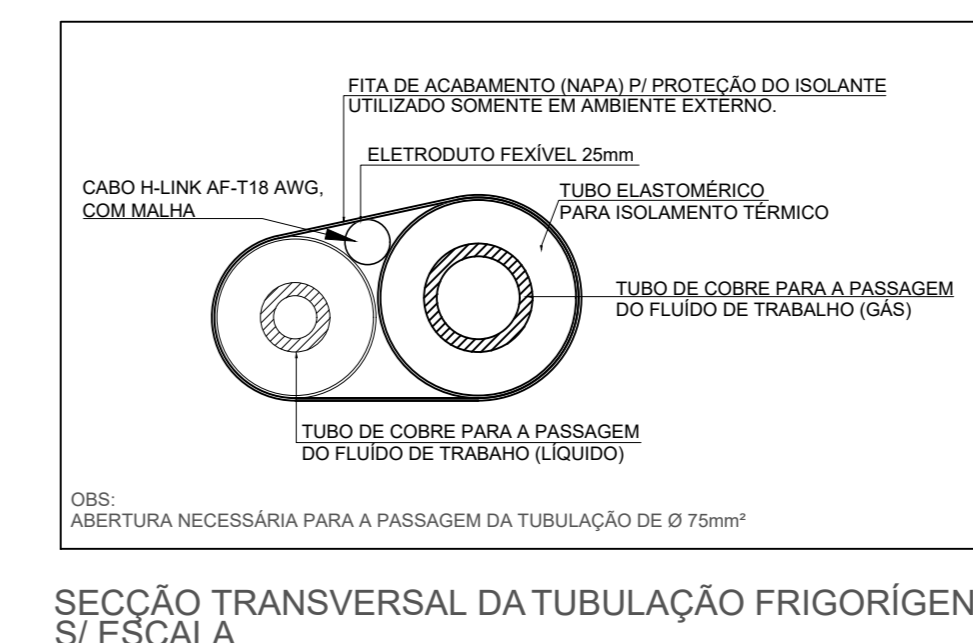
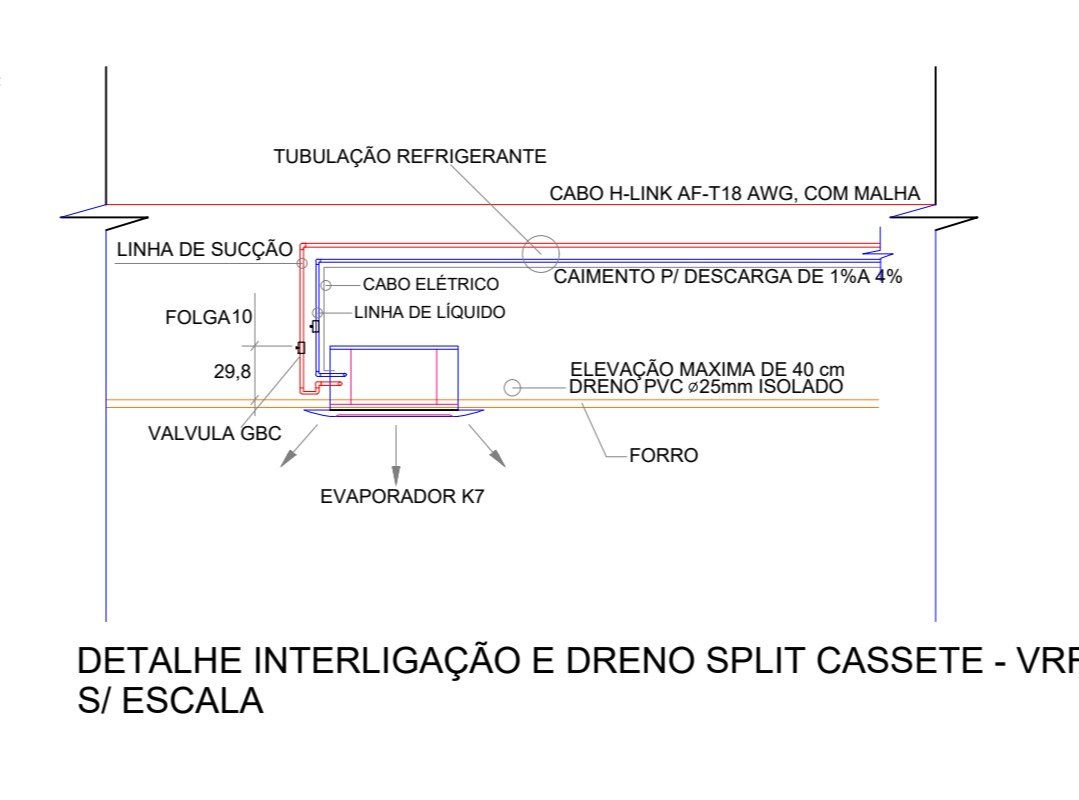
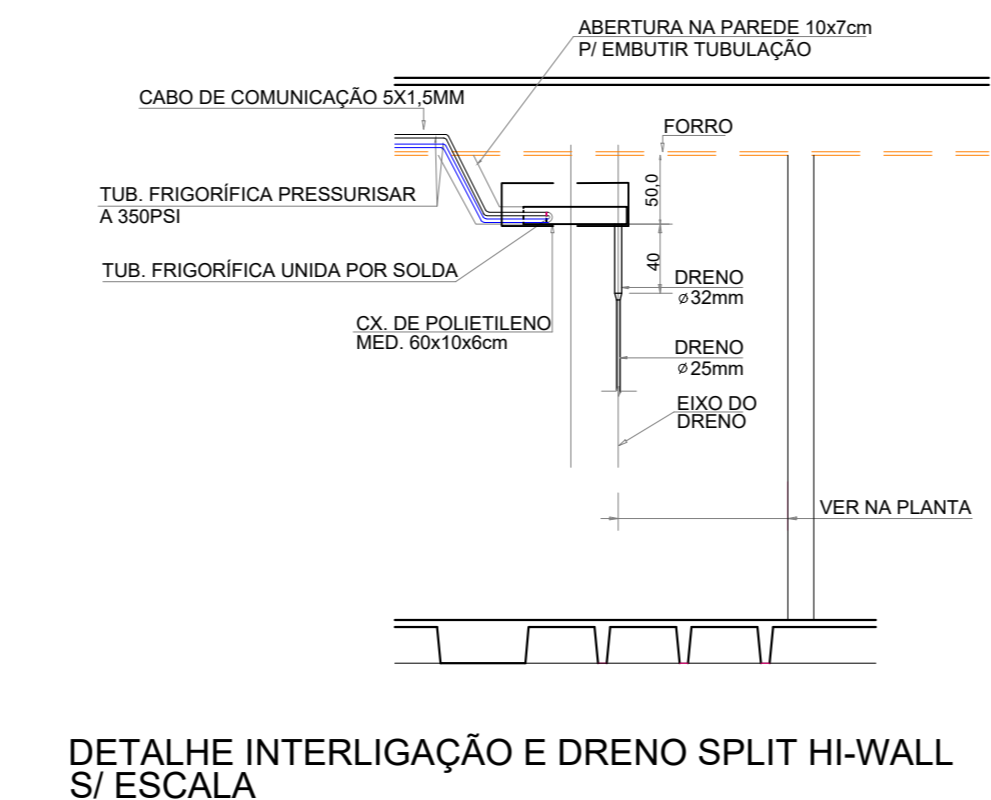
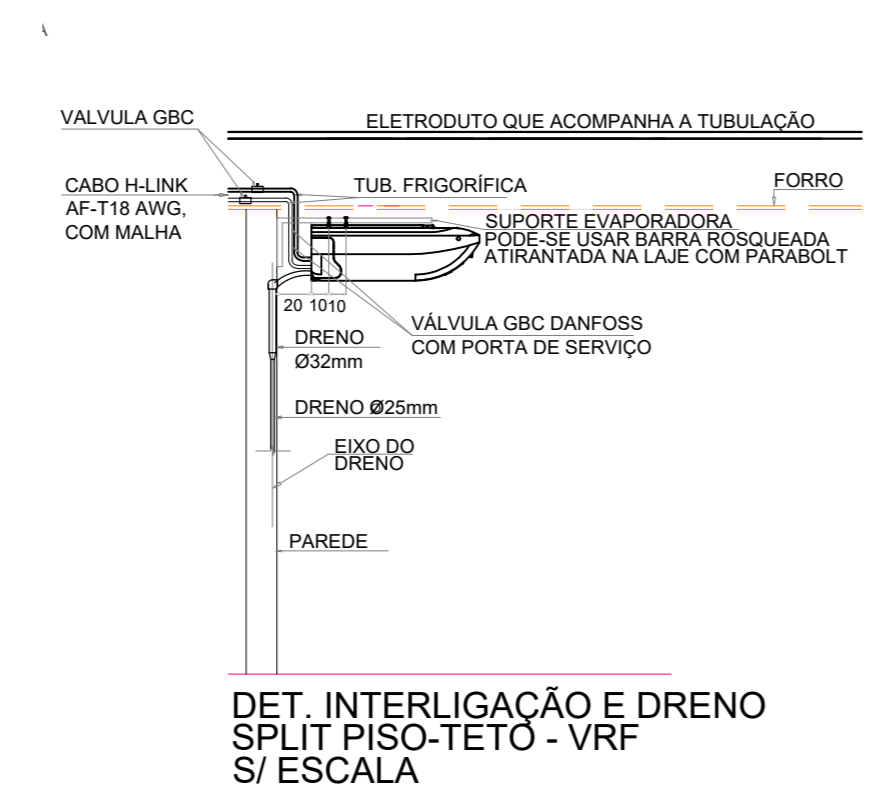


LEGENDA:

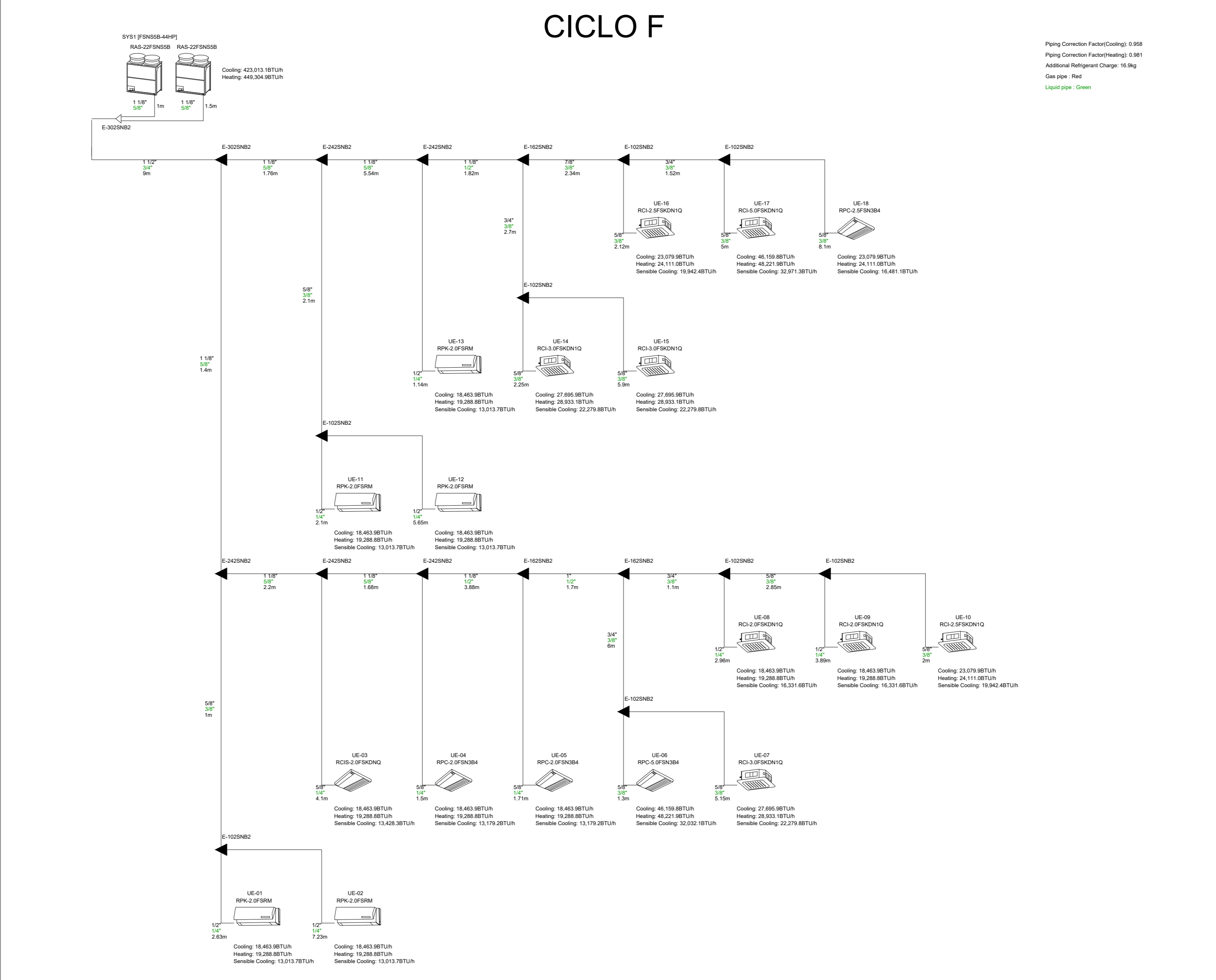
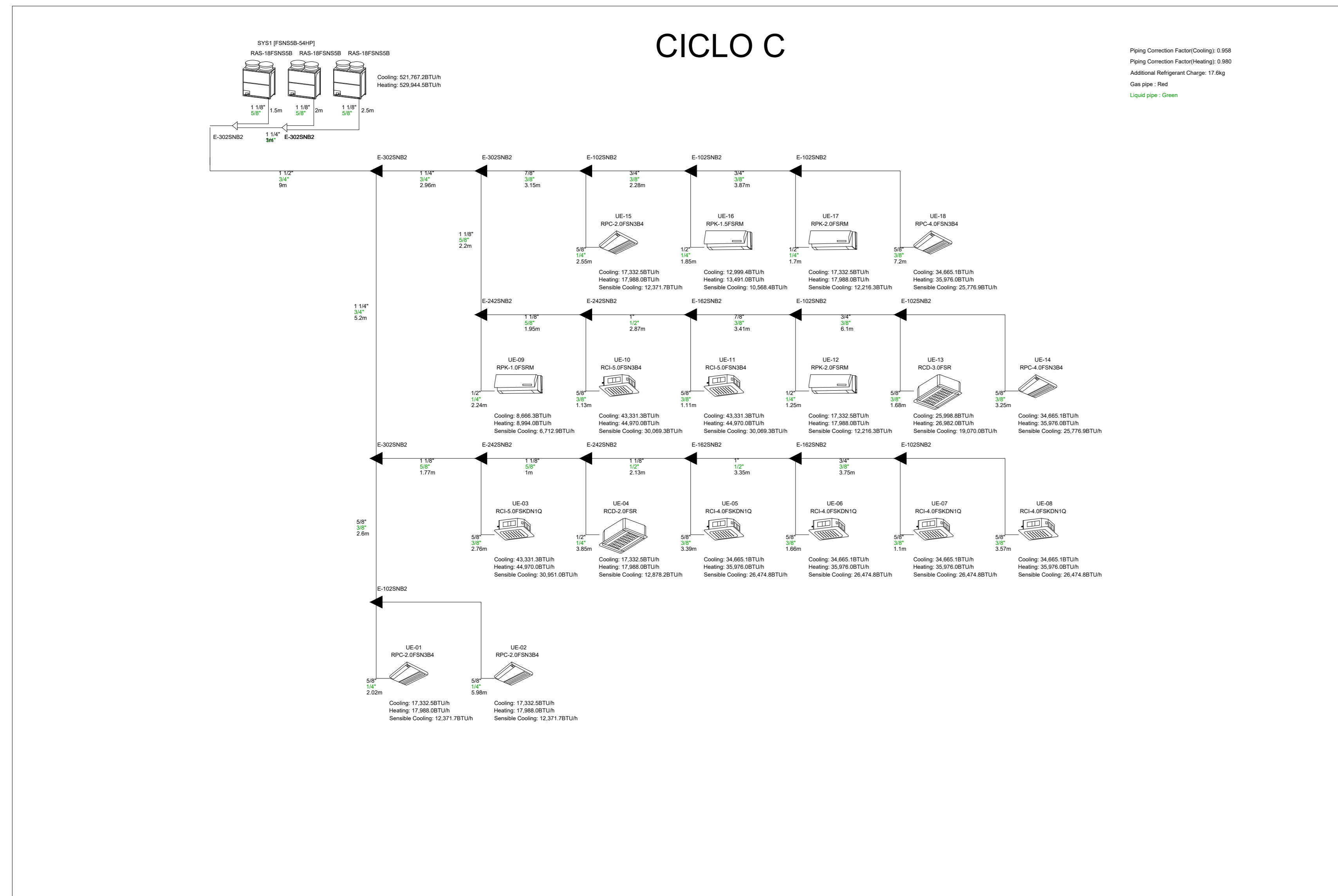
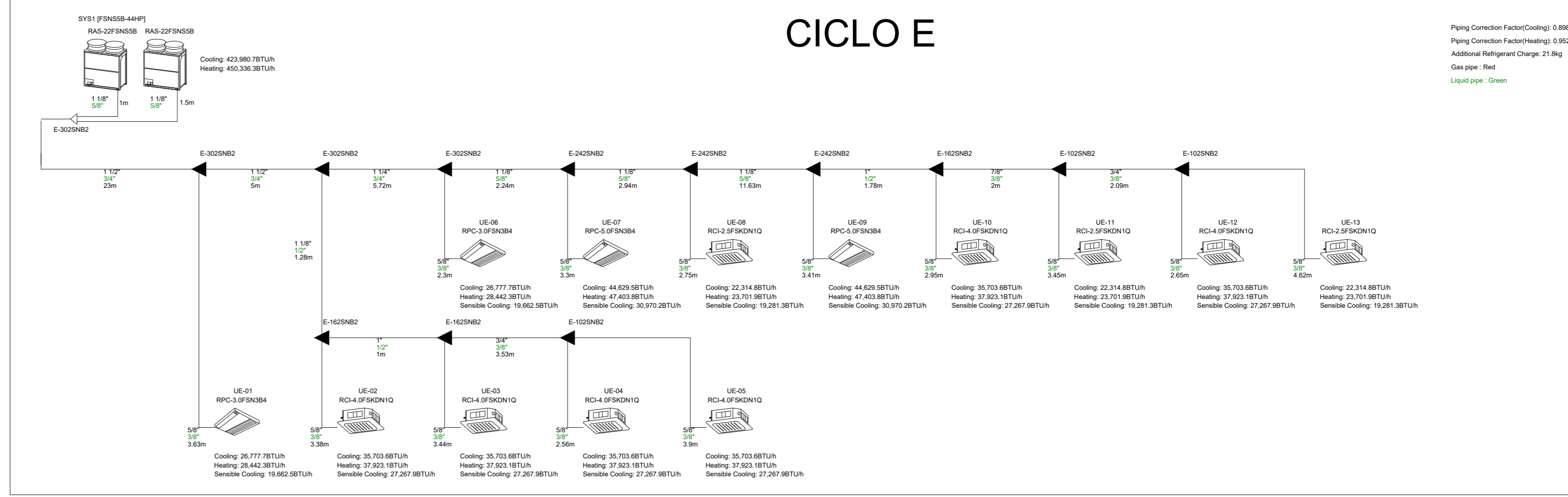
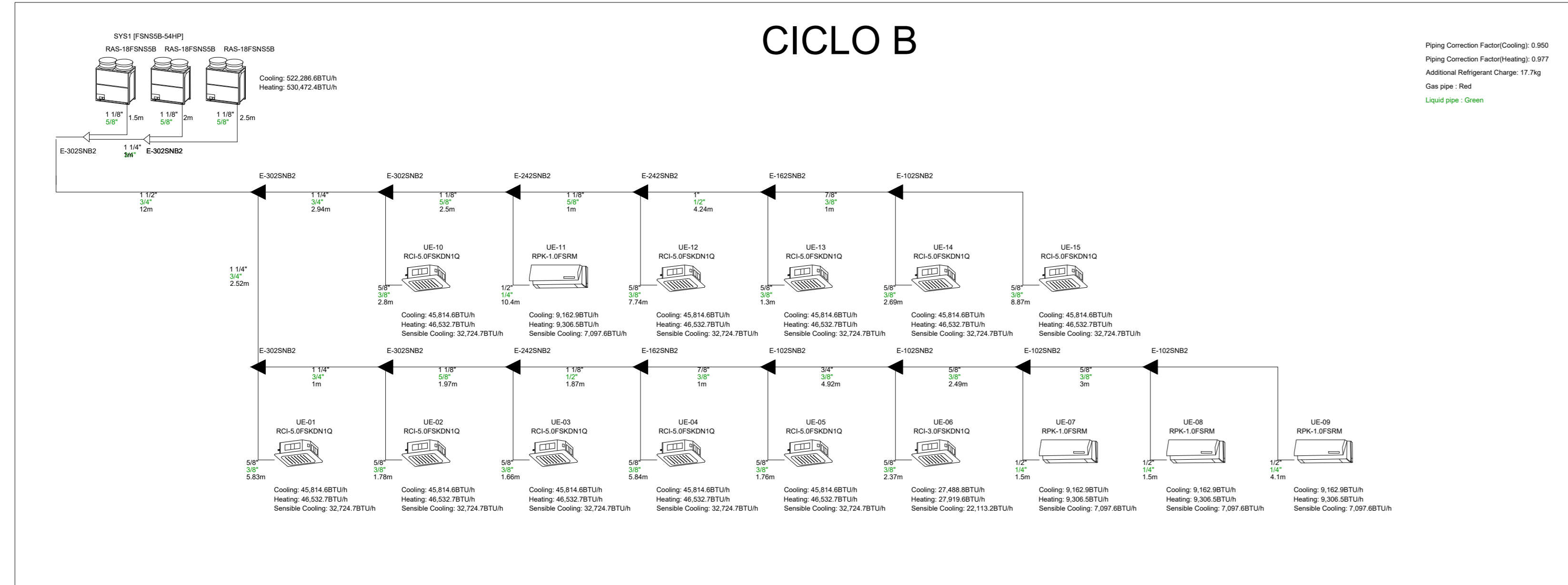
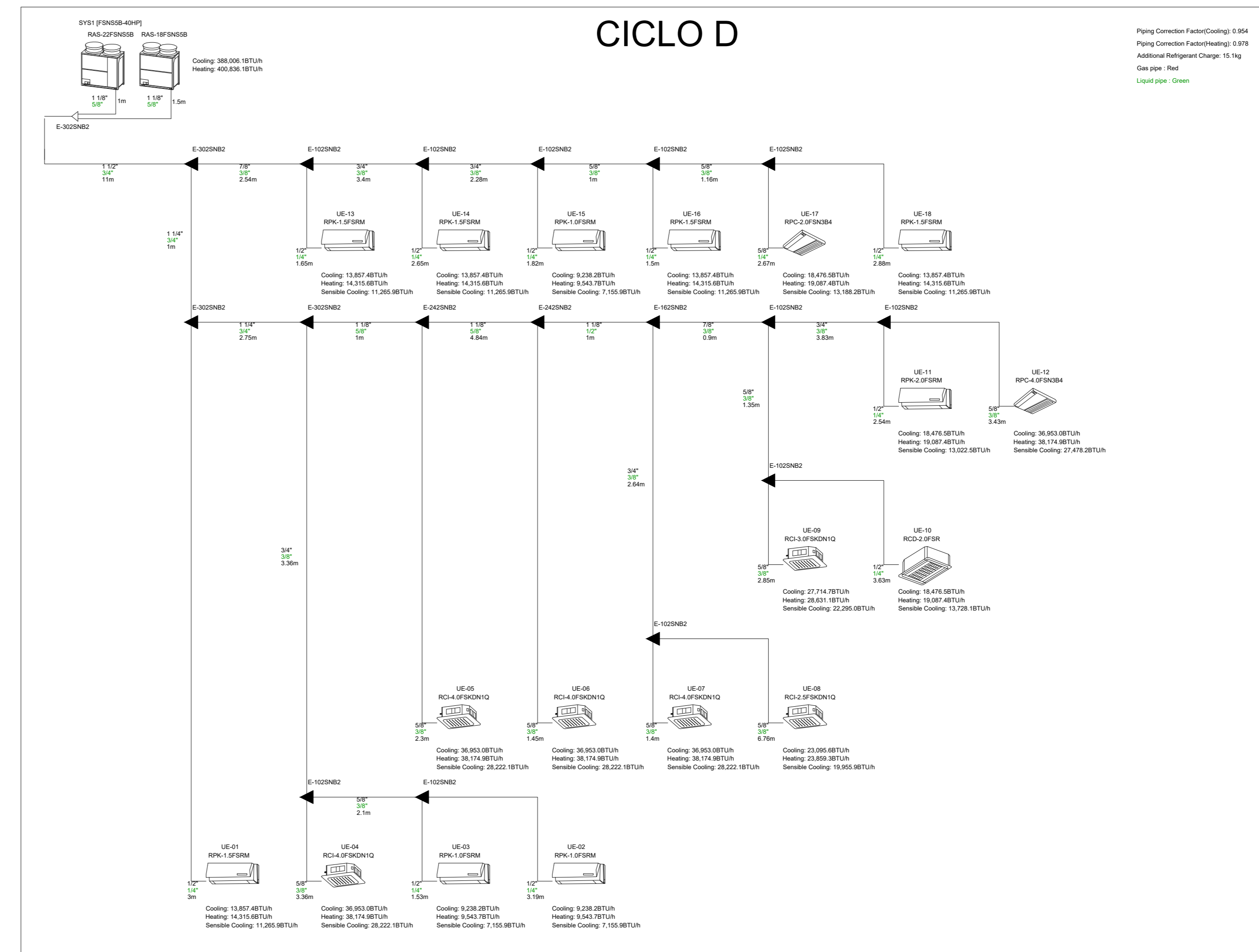
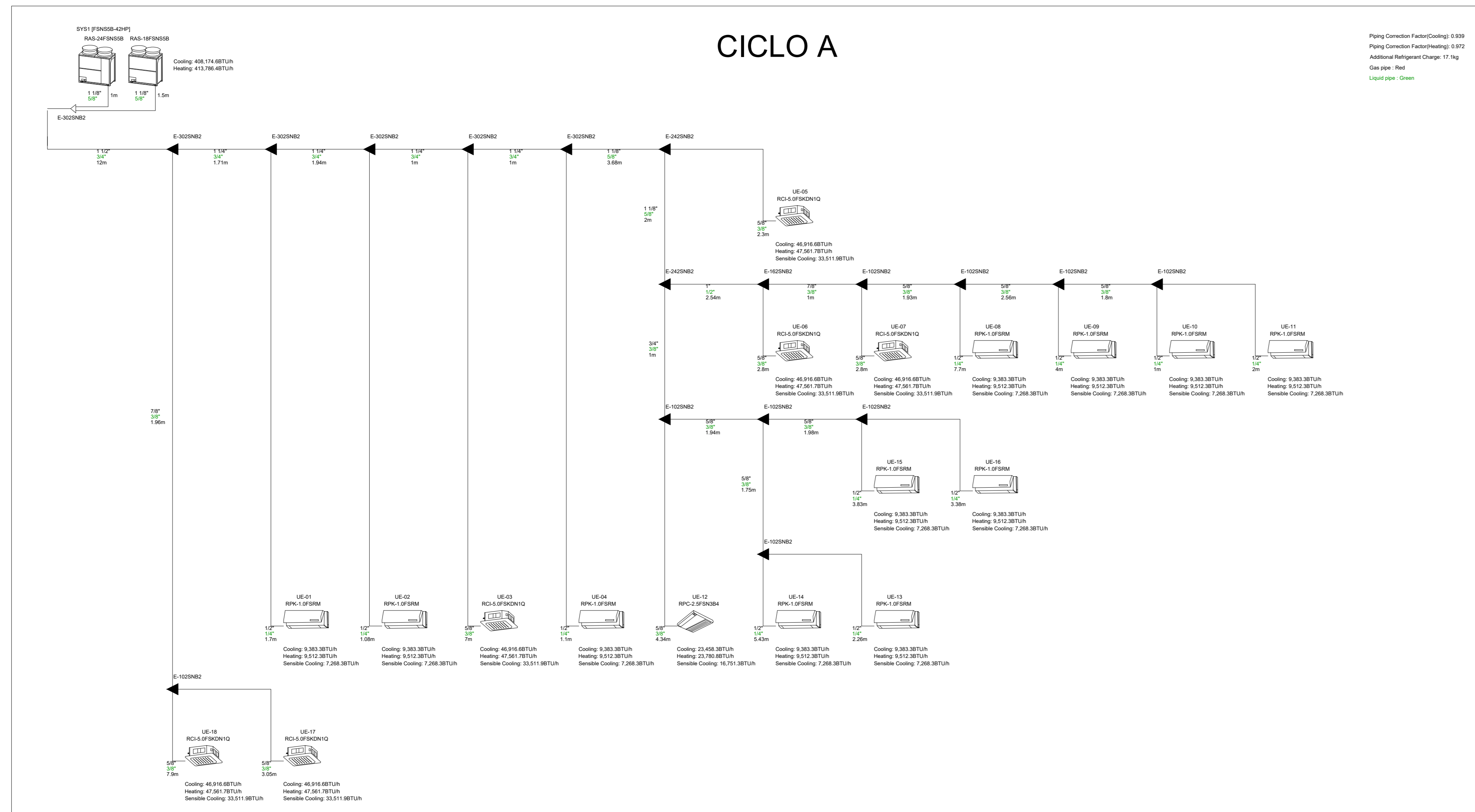
	Exaustor
	Derivador Multikit 94un
	Válvula GBC 198un
	Linha Frigorígena
	Ponto de Força
	Alçapão 40x40cm

LEGENDA:

	Tubo de PVC 32mm
	Tubo de PVC 25mm
	Tubo Flexível
	Duto Rígido em Chapa 2048kg
	Cabo Shield AWG Blindado 2853m
	Alçapão de acesso casa de máquinas 80x80cm



<p>TÍTULO: PROJETO DE CLIMATIZAÇÃO E RENOVACÃO DE ARQUITETURA PARA UNIDADE CONDENSADORA</p>	
<p>CLIENTE: TERRENAL RODRIGUES HETTOR LIBARU</p>	<p>PROJETADO POR: Estelam Arquitetos</p>
<p>LOCAL: RUA JOAQUIM NABUJO Nº200 BARRIO AMAMBÁ</p>	<p>PREFEITURA MUNICIPAL DE CAMPO GRANDE</p>
<p>CONTÉUDO: LINHA FRIGORÍGENA</p>	<p>NUMERO: 01/02</p>
<p>ESCALA: 1:100</p>	<p>REVISÃO: REV00</p>



ESPECIFICAÇÕES

AS TUBULAÇÕES FRIGORÍGENAS DEVERÃO SER DE COBRE FOSFOROSO SEM COSTURA, DESOXIDADOS, RECOZIDOS E BRILHANTES COM LIGA C-122 COM 99% DE COBRE. COM CARACTERÍSTICAS CONFORME NORMA ABNT-NBR 7541. A TUBULAÇÃO DEVERÁ TER ESPECIFICAÇÃO PARA RESISTIR A UMA PRESSÃO LIMITE DE 50 kgf/cm².

TÍPOS:
 A) COBRE FLEXÍVEL - (TIPO O) - COBRE MACIO, PODE SER FACILMENTE DOBRADO COM AS MÃOS
 B) COBRE RÍGIDO - (TIPO 1/2H) - COBRE DURO, FORNECIDO EM BARRAS.

PRESSÃO MÁXIMA ADMISSÍVEL:
 R-140A = 4.30MPa = 43kg/cm² = 624psi
 R-22 = 2.00MPa = 20kg/cm² = 290psi

ESPESSURAS MÍNIMAS RECOMENDADAS:
 1/4" - 0.8 mm (1/32") flexível
 3/8" - 0.8 mm (1/32") flexível
 1/2" - 0.8 mm (1/32") flexível
 5/8" - 0.8 mm (1/32") flexível
 3/4" - 1.0 mm (1/16") rígido
 7/8" - 1.0 mm (1/16") rígido
 1 1/8" - 1.0 mm (1/16") rígido
 1 3/8" - 1.5 mm (1/16") rígido
 1 5/8" - 1.5 mm (1/16") rígido

OS: NÃO UTILIZAR TUBOS COM ESPESSURA INFERIOR A 0.7 mm)

O ISOLAMENTO TÉRMICO DEVERÁ SER DO TIPO BORRACHA ESPONJOSA ARMAFLEX OU EQUIVALENTE, COM COEFICIENTE DE TRANSMISSÃO 0.028 W/K COM ESPESSURA MÍNIMA DE 13 mm MÍNIMA (VER TABELA DE RECOMENDAÇÕES DO FABRICANTE DE ISOLAMENTO PARA MAIORES DETALHES). O ISOLAMENTO DEVERÁ SER PROTEGIDO EXTERNAMENTE QUANDO EXPOSTO AO SOL COM FITA P.V.C. ALUMÍNIO OU PINTURA ESPECIAL RESISTENTE À RADIAÇÃO ULTRAVIOLETA E À TENSÃO MECÂNICA. TANTO NA LINHA DE LÍQUIDO COMO DE SUÇÃO DEVERÃO SER ISOLADAS SEPARADAMENTE.

O ISOLANTE DEVERÁ SUPLICAR TEMPERATURAS MÁXIMAS DE ATÉ 105°C E POSSUIR ESPESSURA ADEQUADA PARA EVITAR A CONDENSAÇÃO COM O FLUIDO REFRIGERANTE CIRCULANDO NO INTERIOR DOS TUBOS A 1°C. AS ESPESSURAS DEVERÃO LEVAR EM CONTA O LOCAL POR ONDE OS TUBOS TRANSITAM SERVINDO DE REFERÊNCIA QUANTO AO NÍVEL DE UMIDADE E TEMPERATURA DO AMBIENTE CONFORME TABELA ABAIXO:

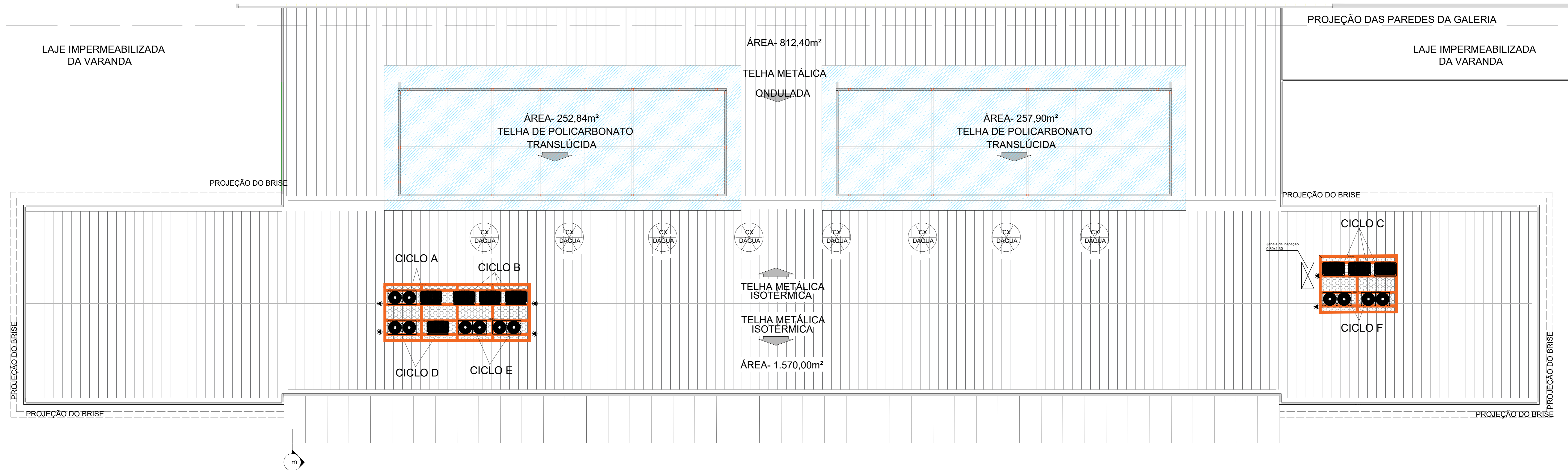
DIÂMETRO DOS TUBOS POL. - MILÍMETROS	LOCAIS NORMAIS		LOCAIS ÚMIDOS		LOCAIS CRÍTICOS	
	LÍQUIDO	GÁS	LÍQUIDO	GÁS	LÍQUIDO	GÁS
1/4" - 5/32 mm	13 mm	13 mm	13 mm	13 mm	13 mm	13 mm
3/8" - 9/32 mm	13 mm	18 mm	14 mm	19 mm	14 mm	25 mm
1/2" - 1/2 mm	13 mm	19 mm	14 mm	22 mm	14 mm	25 mm
5/8" - 15/88 mm	13 mm	20 mm	15 mm	22 mm	14 mm	25 mm
3/4" - 19/32 mm	14 mm	22 mm	16 mm	23 mm	16 mm	25 mm
7/8" - 22/32 mm					23 mm	
1" - 25/40 mm					25 mm	
1 1/8" - 28/38 mm					25 mm	
1 1/4" - 31/35 mm					25 mm	
1 3/8" - 34/33 mm					25 mm	
1 1/2" - 38/30 mm					25 mm	
1 5/8" - 41/28 mm					25 mm	

OS: OS VALORES SÃO APENAS DE REFERÊNCIA MÍNIMA DEVENDO SER ADEQUADOS ÀS CONDIÇÕES LOCAIS DE INSTALAÇÃO. CONSULTE O FORNECEDOR DO ISOLAMENTO PARA INDICAÇÃO DA ESPESSURA ADEQUADA.

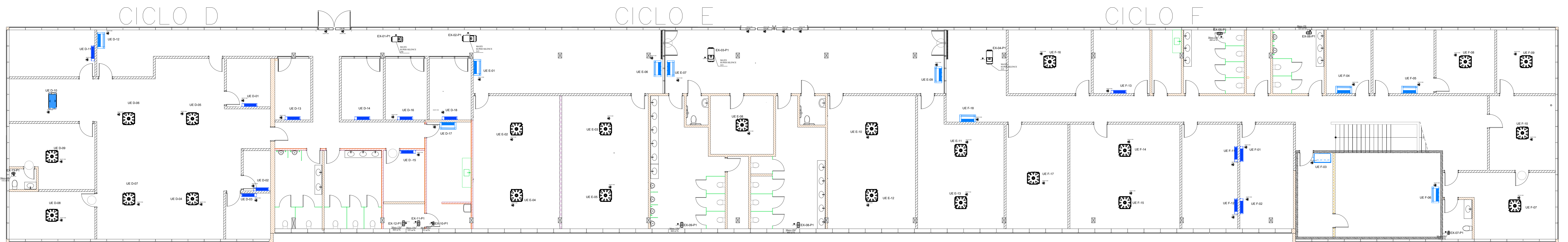
- LOCAIS NORMAIS = CLIMA SECO OU MODERADO, ÁREAS INTERNAS COM TEMPERATURA AMENA E POUCA UMIDADE.
- LOCAIS ÚMIDOS = LOCAIS ÚMIDOS, PORÉM COM TEMPERATURA MODERADA.
- LOCAIS CRÍTICOS = LOCAIS ÚMIDOS E ALTAS TEMPERATURAS.

TÍTULO: PROJETO DE CLIMATIZAÇÃO E RENOVAMENTO DE INFRAESTRUTURA PARA UNIDADE CONDENSADORA		PROFESSOR(A):	
CADERN: TERMINAL DOCAVARIADO HEITOR LIBARU		AUTOR DO PROJETO:	
LOCAL: RUA JOAQUIM HABILDO Nº200 BARRIO AMAMBÁ		INSTITUIÇÃO MANOEL DE CAVALO GRANDE Nº15001-9000-00	
CONTÉUDO: LINHA FRIGORÍGENA		TAMANHO: 02/02	
ESCALA: 1:100	REVISÃO: REV00	DATA:	INSTITUIÇÃO MANOEL DE CAVALO GRANDE Nº15001-9000-00

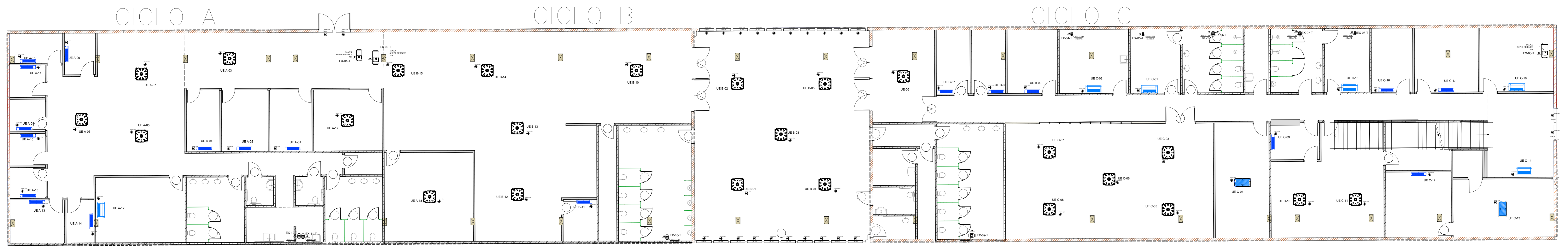
PLANTA DE COBERTURA (Esc 1:200)



1 PAV (Esc 1:100)



TERREO (Esc 1:100)



TÍTULO: PROJETO DE CLIMATIZAÇÃO E RENOVACÃO DE INFRAESTRUTURA PARA UNIDADE CONDENSADORA		PROPRIETÁRIO:	
DESCRIÇÃO: TERMINAL RICOVARDO HEITOR LUBARZI		PROPRIETÁRIO:	
LOCAL: RUA JOAQUIM MARILIO Nº200 BAIRRO AMAMBÁ		PREFEITURA MUNICIPAL DE CAMPO GRANDE	
CONTÉUDO: PONTOS ELÉTRICOS DOS EQUIPAMENTOS DE CLIMATIZAÇÃO, RENOVACÃO E EXAUSTÃO DE AR		ESCALA: 1:100	REVISO: REV00
AUTOR DO PROJETO:		DATA:	
AUTOR DO PROJETO:		DATA:	

EVAPORADORAS (CICLO A)							
TAG	CICLO	Pav	AMBIENTE	MARCA (REFERÊNCIA)	TIPO	CAPACIDADE (HP)	ALIMENTAÇÃO (V/F/HZ)
UE-01	A	TERREO	Comunicação	HITACHI	HI-WALL	1,0	220/ 2F + T/60
UE-02	A	TERREO	Empreendedorismo	HITACHI	HI-WALL	1,0	220/ 2F + T/60
UE-03	A	TERREO	Hall atendimento	HITACHI	CASSETE 4V	5,0	220/ 2F + T/60
UE-04	A	TERREO	Sala de Entrevista	HITACHI	HI-WALL	1,0	220/ 2F + T/60
UE-05	A	TERREO	Proinc	HITACHI	CASSETE 4V	5,0	220/ 2F + T/60
UE-06	A	TERREO	Proinc	HITACHI	CASSETE 4V	5,0	220/ 2F + T/60
UE-07	A	TERREO	Proinc	HITACHI	CASSETE 4V	5,0	220/ 2F + T/60
UE-08	A	TERREO	Ass. Social	HITACHI	HI-WALL	1,0	220/ 2F + T/60
UE-09	A	TERREO	Ass. Social	HITACHI	HI-WALL	1,0	220/ 2F + T/60
UE-10	A	TERREO	Ass. Social Coord	HITACHI	HI-WALL	1,0	220/ 2F + T/60
UE-11	A	TERREO	Ass. Social	HITACHI	HI-WALL	1,0	220/ 2F + T/60
UE-12	A	TERREO	Almoxarifado	HITACHI	TETO	2,5	220/ 2F + T/60
UE-13	A	TERREO	Arquivo	HITACHI	HI-WALL	1,0	220/ 2F + T/60
UE-14	A	TERREO	Ass. Social	HITACHI	HI-WALL	1,0	220/ 2F + T/60
UE-15	A	TERREO	Ass. Social	HITACHI	HI-WALL	1,0	220/ 2F + T/60
UE-16	A	TERREO	Ass. Social	HITACHI	HI-WALL	1,0	220/ 2F + T/60
UE-17	A	TERREO	Coordenação/vagas	HITACHI	CASSETE 4V	5,0	220/ 2F + T/60
UE-18	A	TERREO	Captação	HITACHI	CASSETE 4V	5,0	220/ 2F + T/60

EVAPORADORAS (CICLO D)							
TAG	CICLO	Pav	AMBIENTE	MARCA (REFERÊNCIA)	TIPO	CAPACIDADE (HP)	ALIMENTAÇÃO (V/F/HZ)
UE-01	D	SUPERIOR	GERENTE ADM	HITACHI	HI-WALL	1,5	220/ 2F + T/60
UE-02	D	SUPERIOR	ARQUIVO FINANCEIRO	HITACHI	HI-WALL	1,0	220/ 2F + T/60
UE-03	D	SUPERIOR	GERENTE FINANCEIRO	HITACHI	HI-WALL	1,0	220/ 2F + T/60
UE-04	D	SUPERIOR	EQUIPE ADM	HITACHI	CASSETE 4V	4,0	220/ 2F + T/60
UE-05	D	SUPERIOR	EQUIPE ADM	HITACHI	CASSETE 4V	4,0	220/ 2F + T/60
UE-06	D	SUPERIOR	EQUIPE ADM	HITACHI	CASSETE 4V	4,0	220/ 2F + T/60
UE-07	D	SUPERIOR	EQUIPE ADM	HITACHI	CASSETE 4V	4,0	220/ 2F + T/60
UE-08	D	SUPERIOR	SALA DE REUNIÃO	HITACHI	CASSETE 4V	2,5	220/ 2F + T/60
UE-09	D	SUPERIOR	SECRETARIO	HITACHI	CASSETE 4V	2,5	220/ 2F + T/60
UE-10	D	SUPERIOR	ASSESSORIA TECNICA	HITACHI	CASSETE 2V	2,0	220/ 2F + T/60
UE-11	D	SUPERIOR	ASSESSORIA JURIDICA	HITACHI	HI-WALL	1,5	220/ 2F + T/60
UE-12	D	SUPERIOR	RECEPÇÃO	HITACHI	TETO	4,0	220/ 2F + T/60
UE-13	D	SUPERIOR	GERENCIA PEDAGÓGICA	HITACHI	HI-WALL	1,5	220/ 2F + T/60
UE-14	D	SUPERIOR	SALA DOS PROFESSORES	HITACHI	HI-WALL	1,5	220/ 2F + T/60
UE-15	D	SUPERIOR	ALMOXARIFADO	HITACHI	HI-WALL	1,0	220/ 2F + T/60
UE-16	D	SUPERIOR	COORDENAÇÃO	HITACHI	HI-WALL	1,5	220/ 2F + T/60
UE-17	D	SUPERIOR	COPA 4	HITACHI	TETO	2,0	220/ 2F + T/60
UE-18	D	SUPERIOR	SECRETARIA	HITACHI	HI-WALL	1,5	220/ 2F + T/60

CORTINA DE AR						
TAG	AMBIENTE	TIPO	POTÊNCIA ELÉTRICA (w)	ALIMENTAÇÃO (V/F/HZ)	DIMENSÃO (mm)	PESO (KG)
CA-01	TERREO	Cortina de ar	330	220/2F + T / 60	30x120	18
CA-02	TERREO	Cortina de ar	330	220/2F + T / 60	30x120	18
CA-03	TERREO	Cortina de ar	330	220/2F + T / 60	30x120	18
CA-04	TERREO	Cortina de ar	330	220/2F + T / 60	30x120	18
CA-05	TERREO	Cortina de ar	330	220/2F + T / 60	30x120	18
CA-06	TERREO	Cortina de ar	330	220/2F + T / 60	30x120	18
CA-07	TERREO	Cortina de ar	330	220/2F + T / 60	30x120	18
CA-08	TERREO	Cortina de ar	330	220/2F + T / 60	30x120	18
CA-09	TERREO	Cortina de ar	330	220/2F + T / 60	30x120	18
CA-10	TERREO	Cortina de ar	330	220/2F + T / 60	30x120	18
CA-11	TERREO	Cortina de ar	330	220/2F + T / 60	30x120	18
CA-12	TERREO	Cortina de ar	330	220/2F + T / 60	30x120	18
CA-13	TERREO	Cortina de ar	330	220/2F + T / 60	30x120	18
CA-14	TERREO	Cortina de ar	330	220/2F + T / 60	30x120	18
CA-15	TERREO	Cortina de ar	330	220/2F + T / 60	30x120	18
CA-16	TERREO	Cortina de ar	330	220/2F + T / 60	30x120	18
CA-17	TERREO	Cortina de ar	330	220/2F + T / 60	30x120	18
CA-18	TERREO	Cortina de ar	330	220/2F + T / 60	30x120	18
CA-19	TERREO	Cortina de ar	330	220/2F + T / 60	30x120	18
CA-20	TERREO	Cortina de ar	330	220/2F + T / 60	30x120	18
CA-21	TERREO	Cortina de ar	330	220/2F + T / 60	30x120	18
CA-22	TERREO	Cortina de ar	330	220/2F + T / 60	30x120	18
CA-23	TERREO	Cortina de ar	330	220/2F + T / 60	30x120	18
CA-24	TERREO	Cortina de ar	330	220/2F + T / 60	30x120	18
CA-25	1 PAV	Cortina de ar	330	220/2F + T / 60	30x120	18
CA-26	1 PAV	Cortina de ar	330	220/2F + T / 60	30x120	18
CA-27	1 PAV	Cortina de ar	330	220/2F + T / 60	30x120	18
CA-28	1 PAV	Cortina de ar	330	220/2F + T / 60	30x120	18
CA-29	1 PAV	Cortina de ar	330	220/2F + T / 60	30x120	18
CA-30	1 PAV	Cortina de ar	330	220/2F + T / 60	30x120	18

MFA: Disjuntor Recomendado

EVAPORADORAS (CICLO B)							
TAG	CICLO	Pav	AMBIENTE	MARCA (REFERÊNCIA)	TIPO	CAPACIDADE (HP)	ALIMENTAÇÃO (V/F/HZ)
UE-01	B	TERREO	Hall Principal	HITACHI	CASSETE 4V	5,0	220/ 2F + T/60
UE-02	B	TERREO	Hall Principal	HITACHI	CASSETE 4V	5,0	220/ 2F + T/60
UE-03	B	TERREO	Hall Principal	HITACHI	CASSETE 4V	5,0	220/ 2F + T/60
UE-04	B	TERREO	Hall Principal	HITACHI	CASSETE 4V	5,0	220/ 2F + T/60
UE-05	B	TERREO	Hall Principal	HITACHI	CASSETE 4V	5,0	220/ 2F + T/60
UE-06	B	TERREO	Recepção Guarda	HITACHI	CASSETE 4V	3,0	220/ 2F + T/60
UE-07	B	TERREO	Sala oitativa	HITACHI	HI-WALL	1,0	220/ 2F + T/60
UE-08	B	TERREO	Sala oitativa	HITACHI	HI-WALL	1,0	220/ 2F + T/60
UE-09	B	TERREO	Ouvidoria	HITACHI	HI-WALL	1,0	220/ 2F + T/60
UE-10	B	TERREO	Hall	HITACHI	CASSETE 4V	5,0	220/ 2F + T/60
UE-11	B	TERREO	Hall	HITACHI	HI-WALL	1,0	220/ 2F + T/60
UE-12	B	TERREO	Hall	HITACHI	CASSETE 4V	5,0	220/ 2F + T/60
UE-13	B	TERREO	Hall	HITACHI	CASSETE 4V	5,0	220/ 2F + T/60
UE-14	B	TERREO	Hall	HITACHI	CASSETE 4V	5,0	220/ 2F + T/60
UE-15	B	TERREO	Hall	HITACHI	CASSETE 4V	5,0	220/ 2F + T/60

EVAPORADORAS (CICLO E)							
TAG	CICLO	Pav	AMBIENTE	MARCA (REFERÊNCIA)	TIPO	CAPACIDADE (HP)	ALIMENTAÇÃO (V/F/HZ)
UE-01	E	SUPERIOR	BIBLIOTECA	HITACHI	TETO	3,0	220/ 2F + T/60
UE-02	E	SUPERIOR	SALA DE AULA 1	HITACHI	CASSETE 4V	4,0	220/ 2F + T/60
UE-03	E	SUPERIOR	SALA DE AULA 2	HITACHI	CASSETE 4V	4,0	220/ 2F + T/60
UE-04	E	SUPERIOR	SALA DE AULA 1	HITACHI	CASSETE 4V	4,0	220/ 2F + T/60
UE-05	E	SUPERIOR	SALA DE AULA 2	HITACHI	CASSETE 4V	4,0	220/ 2F + T/60
UE-06	E	SUPERIOR	BIBLIOTECA	HITACHI	TETO	3,0	220/ 2F + T/60
UE-07	E	SUPERIOR	HALL	HITACHI	TETO	5,0	220/ 2F + T/60
UE-08	E	SUPERIOR	TI	HITACHI	CASSETE 4V	2,5	220/ 2F + T/60
UE-09	E	SUPERIOR	HALL	HITACHI	TETO	5,0	220/ 2F + T/60
UE-10	E	SUPERIOR	SALA DE AULA DE INFO	HITACHI	CASSETE 4V	4,0	220/ 2F + T/60
UE-11	E	SUPERIOR	SALA DE AULA 3	HITACHI	CASSETE 4V	2,5	220/ 2F + T/60
UE-12	E	SUPERIOR	SALA DE AULA DE INFO	HITACHI	CASSETE 4V	4,0	220/ 2F + T/60
UE-13	E	SUPERIOR	SALA DE AULA 3	HITACHI	CASSETE 4V	2,5	220/ 2F + T/60

EVAPORADORAS (CICLO F)							
TAG	CICLO	PAV	AMBIENTE	MARCA (REFERÊNCIA)	TIPO	CAPACIDADE (HP)	ALIMENTAÇÃO (V/F/HZ)
UE-01	F	SUPERIOR	SAF	HITACHI	HI-WALL	2,0	220/ 2F + T/60
UE-02	F	SUPERIOR	SAF	HITACHI	HI-WALL	2,0	220/ 2F + T/60
UE-03	F	SUPERIOR	ATENDIMENTO GUARDA	HITACHI	CASSETE 2V	2,0	220/ 2F + T/60
UE-04	F	SUPERIOR	TI GUARDA	HITACHI	TETO	2,0	220/ 2F + T/60
UE-05	F	SUPERIOR	COP-ICAM	HITACHI	TETO	2,0	220/ 2F + T/60
UE-06	F	SUPERIOR	RESERVA DE ARMAMENTO	HITACHI	TETO	5,0	220/ 2F + T/60
UE-07	F	SUPERIOR	SECRETARIA SEDES	HITACHI	CASSETE 4V	3,0	220/ 2F + T/60
UE-08	F	SUPERIOR	SUPERINTENDENTE GCM	HITACHI	CASSETE 4V	2,0	220/ 2F + T/60
UE-09	F	SUPERIOR	SEC ADJUNTO	HITACHI	CASSETE 4V	2,0	220/ 2F + T/60
UE-10	F	SUPERIOR	SECRETARIADO GABINETE	HITACHI	CASSETE 4V	2,5	220/ 2F + T/60
UE-11	F	SUPERIOR	APP	HITACHI	HI-WALL	2,0	220/ 2F + T/60
UE-12	F	SUPERIOR	APP	HITACHI	HI-WALL	2,0	220/ 2F + T/60
UE-13	F	SUPERIOR	ACESSORIA JURIDICA	HITACHI	HI-WALL	2,0	220/ 2F + T/60
UE-14	F	SUPERIOR	CORREGEDORIA GUARDA	HITACHI	CASSETE 4V	3,0	220/ 2F + T/60
UE-15	F	SUPERIOR	CORREGEDORIA GUARDA	HITACHI	CASSETE 4V	3,0	220/ 2F + T/60
UE-16	F	SUPERIOR	INTELEGENCIA GCM	HITACHI	CASSETE 4V	2,5	220/ 2F + T/60
UE-17	F	SUPERIOR	RH GUARDA	HITACHI	CASSETE 4V	5,0	220/ 2F + T/60
UE-18	F	SUPERIOR	RECEPÇÃO	HITACHI	TETO	2,5	220/ 2F + T/60

EVAPORADORAS (CICLO C)							
TAG	CICLO	PAV	AMBIENTE	MARCA (REFERÊNCIA)	TIPO	CAPACIDADE (HP)	ALIMENTAÇÃO (V/F/HZ)
UE-01	C	TERREO	VEST FEM	HITACHI	TETO	2,0	220/ 2F + T/60
UE-02	C	TERREO	COPA 1	HITACHI	TETO	2,0	220/ 2F + T/60
UE-03	C	TERREO	AUDITORIO MULTIUSO	HITACHI	CASSETE 4V	4,0	220/ 2F + T/60
UE-04	C	TERREO	SALA DE CRISE	HITACHI	CASSETE 2V	2,0	220/ 2F + T/60
UE-05	C	TERREO	AUDITORIO MULTIUSO	HITACHI	CASSETE 4V	4,0	220/ 2F + T/60
UE-06	C	TERREO	AUDITORIO MULTIUSO	HITACHI	CASSETE 4V	4,0	220/ 2F + T/60
UE-07	C	TERREO	AUDITORIO MULTIUSO	HITACHI	CASSETE 4V	4,0	220/ 2F + T/60
UE-08	C	TERREO	AUDITORIO MULTIUSO	HITACHI	CASSETE 4V	4,0	220/ 2F + T/60
UE-09	C	TERREO	RH	HITACHI	HI-WALL	1,0	220/ 2F + T/60
UE-10	C	TERREO	RECUSOS HUMANOS	HITACHI	CASSETE 4V	5,0	220/ 2F + T/60
UE-11	C	TERREO	RECUSOS HUMANOS	HITACHI	CASSETE 4V	5,0	220/ 2F + T/60
UE-12	C	TERREO	DEPOSITO PATRIMONIO	HITACHI	HI-WALL	2,0	220/ 2F + T/60
UE-13	C	TERREO	GERENCIA PATRIMONIO	HITACHI	CASSETE 2V	3,0	220/ 2F + T/60
UE-14	C	TERREO	RECEPÇÃO	HITACHI	TETO	4,0	220/ 2F + T/60
UE-15	C	TERREO	VEST MASC	HITACHI	TETO	2,0	220/ 2F + T/60
UE-16	C	TERREO	DORMITORIO FEM	HITACHI	HI-WALL	1,5	220/ 2F + T/60
UE-17	C	TERREO	DORMITORIO MASC	HITACHI	HI-WALL	2,0	220/ 2F + T/60
UE-18	C	TERREO	DEPOSITO PATRIMONIO	HITACHI	TETO	4,0	220/ 2F + T/60

CONDENSADORAS										
TAG	CICLO	AMBIENTE	MODELO	TIPO	CAPACIDADE (BTU/H)	POTÊNCIA ELÉTRICA (KW)	MFA (A)	ALIMENTAÇÃO (V/F/HZ)	DIMENSÃO (mm)	PESO (KG)
UC-01.01	A	TELHADO	RAS-24FSNS5B	CONDENSADORA	24	17	100	220/3F + T / 60	1675x1600x765	360
UC-01.02	A	TELHADO	RAS-18FSNSB	CONDENSADORA	18	17	100	220/3F + T / 60	1675x1210x765	306
UC-02.01	B	TELHADO	RAS-18FSNSB	CONDENSADORA	18	17	100	220/3F + T / 60	1675x1210x765	306
UC-02.02	B	TELHADO	RAS-18FSNSB	CONDENSADORA	18	17	100	220/3F + T / 60	1675x1210x765	306
UC-02.03	B	TELHADO	RAS-18FSNSB	CONDENSADORA	18	17	100	220/3F + T / 60	1675x1210x765	306
UC-03.01	C	TELHADO	RAS-18FSNSB	CONDENSADORA	18	17	100	220/3F + T / 60	1675x1210x765	306
UC-03.02	C	TELHADO	RAS-18FSNSB	CONDENSADORA	18	17	100	220/3F + T / 60	1675x1210x765	306
UC-03.03	C	TELHADO	RAS-18FSNSB	CONDENSADORA	18	17	100	220/3F + T / 60	1675x1210x765	306
UC-04.01	D	TELHADO	RAS-22FSNS5B	CONDENSADORA	22	17	100	220/3F + T / 60	167x1600x765	359
UC-04.02	D	TELHADO	RAS-18FSNSB	CONDENSADORA	18	17				



06. Projetos

Código do documento: 6PKZ-53N3-DLBS-C5YS



Autenticação Eletrônica

Valide em <https://compras.campogrande.ms.gov.br/flowbee-pub/#/validar/6PKZ-53N3-DLBS-C5YS>

Ou digite o código: 6PKZ-53N3-DLBS-C5YS

Assinado em conformidade à Medida Provisória nº 2.200-2/2001 e Lei 14.063/2020.

Assinaturas



Eletrônica

Perla Larsen

CPF: 040*****89

Em: 20/05/2026 16:19
