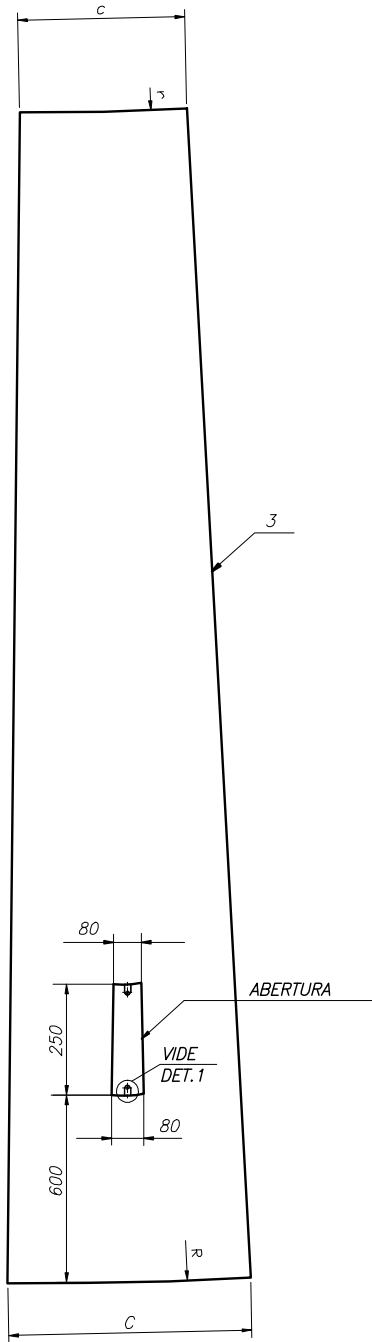
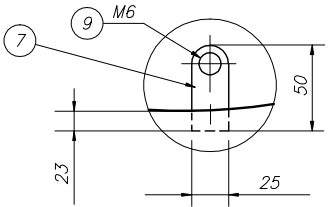


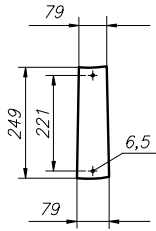
Mod. do Poste	Dimensões do Corpo				
	(H) (mm)	(R) (mm)	(r) (mm)	(C) (mm)	(C) (mm)
DMED-06	10000	15318	5318	529	184
DMED-06	12000	17318	5318	598	187
DMED-06	14000	19388	5388	659	184



5 CORPO  
Desenvolvimento



DETALHE 1



8 TAMPA

OBS: RELAÇÃO DE MATERIAIS E PESO VIDE FL.05/05



**DME**  
distribuição

DME Distribuição S.A. - DMED  
Poços de Caldas - MG - BRASIL

**NORMALIZAÇÃO ELETROMECCÂNICA**  
**- POSTE DECORATIVO -**

comissão

**PLANIFICAÇÃO DO POSTE E TAMPA**  
**PARA POSTE DECORATIVO**

**DMED-06-10 - DMED-06-12 - DMED-06-14**  
**IP**

Elaboração  
**José Eugênio**

Data  
AGO/2014

Escala (a)  
-

Unidade (u)  
mm



NORMA  
-

DESENHO  
**P-167/2014**

FOLHA  
**4/5**

REVISÃO  
**0**