

PROJETO: REFORMA E AMPLIAÇÃO DO CENTRO ESPORTIVO NO MUNICÍPIO DE EIRUNEPÉ/AM

RESPONSÁVEL TÉCNICO: JAYLSON GUELFF DE OLIVEIRA CAVALCANTE

MUNICÍPIO: EIRUNEPÉ/AM



FOTO 01 – Locação Local Geral - Implantação



FOTO 02 – Locação Local Geral - Implantação



FOTO 03 – Locação Local Geral - Implantação



FOTO 04 – Locação Local Geral - Implantação

PROJETO: REFORMA E AMPLIAÇÃO DO CENTRO ESPORTIVO NO MUNICÍPIO DE EIRUNEPÉ/AM

RESPONSÁVEL TÉCNICO: JAYLSON GUELFF DE OLIVEIRA CAVALCANTE

MUNICÍPIO: EIRUNEPÉ/AM



FOTO 05 – Cobertura Visão Lateral



FOTO 06 – Reservatório Elevado Estrutura



FOTO 07 – Cobertura Visão Lateral



FOTO 08 – Quadra Piso Atual

PROJETO: REFORMA E AMPLIAÇÃO DO CENTRO ESPORTIVO NO MUNICÍPIO DE EIRUNEPÉ/AM

RESPONSÁVEL TÉCNICO: JAYLSON GUELFF DE OLIVEIRA CAVALCANTE

MUNICÍPIO: EIRUNEPÉ/AM



FOTO 09 – Quadra Piso Atual

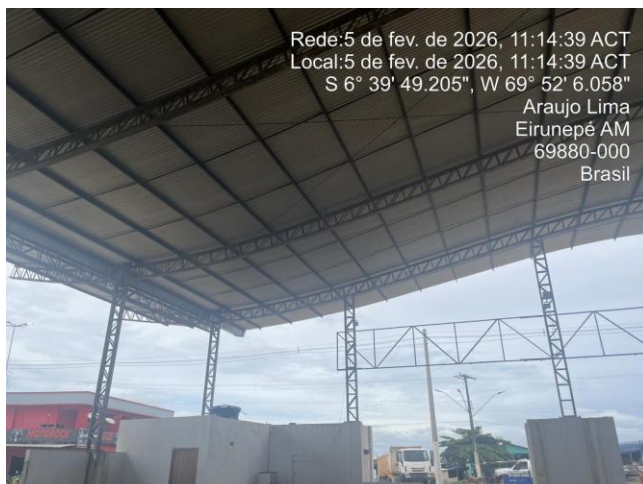


FOTO 10 – Cobertura Visão interna

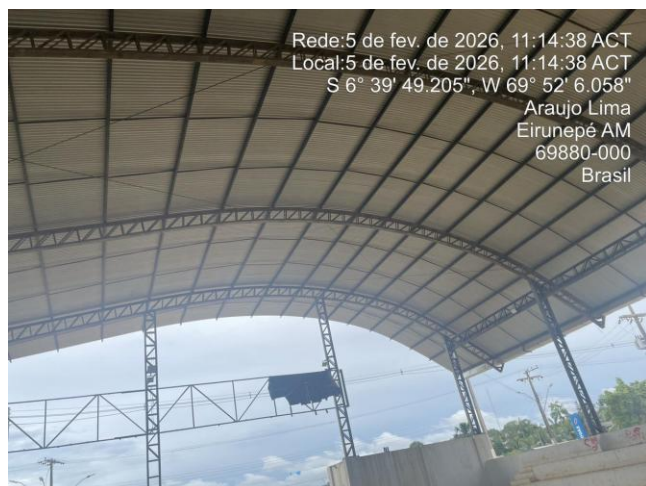


FOTO 11 – Cobertura Visão interna

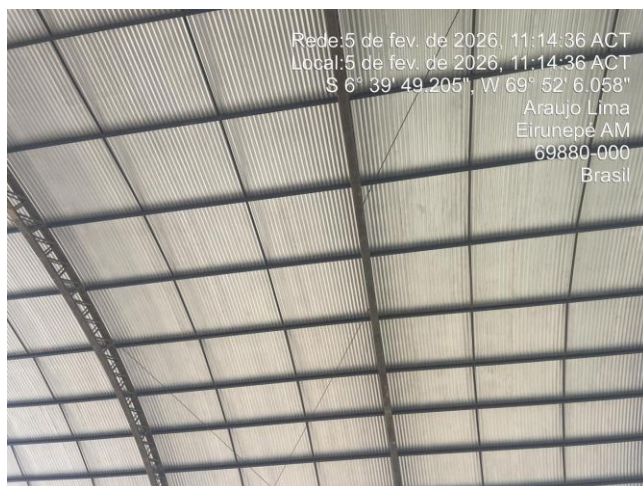


FOTO 12 – Cobertura Visão interna

PROJETO: REFORMA E AMPLIAÇÃO DO CENTRO ESPORTIVO NO MUNICÍPIO DE EIRUNEPÉ/AM

RESPONSÁVEL TÉCNICO: JAYLSON GUELFF DE OLIVEIRA CAVALCANTE

MUNICÍPIO: EIRUNEPÉ/AM



FOTO 13 – Cobertura Visão interna

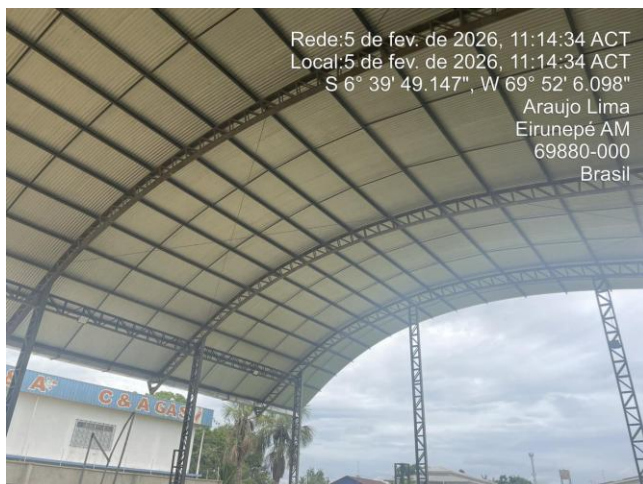


FOTO 14 – Cobertura Visão interna



FOTO 15 – Cobertura Visão interna



FOTO 16 – Cobertura Visão interna

PROJETO: REFORMA E AMPLIAÇÃO DO CENTRO ESPORTIVO NO MUNICÍPIO DE EIRUNEPÉ/AM

RESPONSÁVEL TÉCNICO: JAYLSON GUELFF DE OLIVEIRA CAVALCANTE

MUNICÍPIO: EIRUNEPÉ/AM



FOTO 17 – Arquibancada



FOTO 18 – Cobertura Visão interna



FOTO 19 – Palco



FOTO 20 – Quadra Interno

PROJETO: REFORMA E AMPLIAÇÃO DO CENTRO ESPORTIVO NO MUNICÍPIO DE EIRUNEPÉ/AM

RESPONSÁVEL TÉCNICO: JAYLSON GUELFF DE OLIVEIRA CAVALCANTE

MUNICÍPIO: EIRUNEPÉ/AM



FOTO 21 – Quadra Interno

FOTO 22 – Quadra Interno



FOTO 23 – Arquibancada

FOTO 24 – Arquibancada

PROJETO: REFORMA E AMPLIAÇÃO DO CENTRO ESPORTIVO NO MUNICÍPIO DE EIRUNEPÉ/AM

RESPONSÁVEL TÉCNICO: JAYLSON GUELFF DE OLIVEIRA CAVALCANTE

MUNICÍPIO: EIRUNEPÉ/AM



FOTO 25 – Administração e Depósito



FOTO 26 – Lanche



FOTO 27 – Palco



FOTO 28 – Fachada Frontal

PROJETO: REFORMA E AMPLIAÇÃO DO CENTRO ESPORTIVO NO MUNICÍPIO DE EIRUNEPÉ/AM

RESPONSÁVEL TÉCNICO: JAYLSON GUELFF DE OLIVEIRA CAVALCANTE

MUNICÍPIO: EIRUNEPÉ/AM



FOTO 29 – Fachada

FOTO 30 – Fachada



FOTO 31 – Fachada

FOTO 32 – Fachada

PROJETO: REFORMA E AMPLIAÇÃO DO CENTRO ESPORTIVO NO MUNICÍPIO DE EIRUNEPÉ/AM

RESPONSÁVEL TÉCNICO: JAYLSON GUELFF DE OLIVEIRA CAVALCANTE

MUNICÍPIO: EIRUNEPÉ/AM



FOTO 33 – Fachada

FOTO 34 – Fachada



FOTO 35 – Fachada

FOTO 36 – Arquibancada

PROJETO: REFORMA E AMPLIAÇÃO DO CENTRO ESPORTIVO NO MUNICÍPIO DE EIRUNEPÉ/AM

RESPONSÁVEL TÉCNICO: JAYLSON GUELF DE OLIVEIRA CAVALCANTE

MUNICÍPIO: EIRUNEPÉ/AM



FOTO 37 – Visão Aérea Quadra Atualmente



FOTO 38 – Visão Aérea Quadra Atualmente



FOTO 39 – Visão Aérea Quadra Atualmente



FOTO 40 – Visão Aérea Quadra Atualmente

PROJETO: REFORMA E AMPLIAÇÃO DO CENTRO ESPORTIVO NO MUNICÍPIO DE EIRUNEPÉ/AM

RESPONSÁVEL TÉCNICO: JAYLSON GUELFF DE OLIVEIRA CAVALCANTE

MUNICÍPIO: EIRUNEPÉ/AM



FOTO 41 – Visão Aérea Quadra Atualmente

FOTO 42 – Visão Aérea Quadra Atualmente



FOTO 43 – Visão Aérea Quadra Atualmente

PROJETO: REFORMA E AMPLIAÇÃO DO CENTRO ESPORTIVO NO MUNICÍPIO DE EIRUNEPÉ/AM

RESPONSÁVEL TÉCNICO: JAYLSON GUELFF DE OLIVEIRA CAVALCANTE

MUNICÍPIO: EIRUNEPÉ/AM



FOTO 44 – Visão Aérea Quadra Atualmente



FOTO 45 – Visão Aérea Quadra Atualmente



FOTO 46 – Visão Aérea Quadra Atualmente



FOTO 47 – Visão Aérea Quadra Atualmente

PROJETO: REFORMA E AMPLIAÇÃO DO CENTRO ESPORTIVO NO MUNICÍPIO DE EIRUNEPÉ/AM

RESPONSÁVEL TÉCNICO: JAYLSON GUELFF DE OLIVEIRA CAVALCANTE

MUNICÍPIO: EIRUNEPÉ/AM



FOTO 48 – Área Interna



FOTO 49 – Área Interna



FOTO 50 – Área Interna



FOTO 51 – Área Interna

PROJETO: REFORMA E AMPLIAÇÃO DO CENTRO ESPORTIVO NO MUNICÍPIO DE EIRUNEPÉ/AM

RESPONSÁVEL TÉCNICO: JAYLSON GUELFF DE OLIVEIRA CAVALCANTE

MUNICÍPIO: EIRUNEPÉ/AM



FOTO 52 – Fundos



FOTO 53 – Wc Masculino



FOTO 54 – Fundos



FOTO 55 – Cobertura

PROJETO: REFORMA E AMPLIAÇÃO DO CENTRO ESPORTIVO NO MUNICÍPIO DE EIRUNEPÉ/AM

RESPONSÁVEL TÉCNICO: JAYLSON GUELFF DE OLIVEIRA CAVALCANTE

MUNICÍPIO: EIRUNEPÉ/AM



FOTO 56 – Fachada Frontal

FOTO 57 – Área Interna



FOTO 58 – Parede

FOTO 59 – Fachada Esquerda

PROJETO: REFORMA E AMPLIAÇÃO DO CENTRO ESPORTIVO NO MUNICÍPIO DE EIRUNEPÉ/AM

RESPONSÁVEL TÉCNICO: JAYLSON GUELFF DE OLIVEIRA CAVALCANTE

MUNICÍPIO: EIRUNEPÉ/AM



FOTO 60 – Frente do Prédio

FOTO 61 – Área Interna



FOTO 62 – Palco

FOTO 63 – Lateral

PROJETO: REFORMA E AMPLIAÇÃO DO CENTRO ESPORTIVO NO MUNICÍPIO DE EIRUNEPÉ/AM

RESPONSÁVEL TÉCNICO: JAYLSON GUELFF DE OLIVEIRA CAVALCANTE

MUNICÍPIO: EIRUNEPÉ/AM



FOTO 64 – Reservatório



FOTO 65 – Cobertura



FOTO 66 – Lateral



FOTO 67 – Área Interna

PROJETO: REFORMA E AMPLIAÇÃO DO CENTRO ESPORTIVO NO MUNICÍPIO DE EIRUNEPÉ/AM

RESPONSÁVEL TÉCNICO: JAYLSON GUELFF DE OLIVEIRA CAVALCANTE

MUNICÍPIO: EIRUNEPÉ/AM



FOTO 71 – Banheiro Interno

FOTO 72 – Cobertura



FOTO 73 – Banheiro

FOTO 74 – Lateral

PROJETO: REFORMA E AMPLIAÇÃO DO CENTRO ESPORTIVO NO MUNICÍPIO DE EIRUNEPÉ/AM

RESPONSÁVEL TÉCNICO: JAYLSON GUELFF DE OLIVEIRA CAVALCANTE

MUNICÍPIO: EIRUNEPÉ/AM



FOTO 75 – Cobertura

FOTO 76 – Cobertura



FOTO 77 – Área Interna

FOTO 78 – Reservatório

PROJETO: REFORMA E AMPLIAÇÃO DO CENTRO ESPORTIVO NO MUNICÍPIO DE EIRUNEPÉ/AM

RESPONSÁVEL TÉCNICO: JAYLSON GUELFF DE OLIVEIRA CAVALCANTE

MUNICÍPIO: EIRUNEPÉ/AM



FOTO 79 – Área Interna Administrativo

FOTO 80 – Banheiro



FOTO 81 – Área Interna

FOTO 82 – Frente Terreno

Relatório Fotográfico – Situação Atual

PROJETO: REFORMA E AMPLIAÇÃO DO CENTRO ESPORTIVO NO MUNICÍPIO DE EIRUNEPÉ/AM

RESPONSÁVEL TÉCNICO: JAYLSON GUELFF DE OLIVEIRA CAVALCANTE

MUNICÍPIO: EIRUNEPÉ/AM



FOTO 85 – Palco

FOTO 86 – Lateral



FOTO 87 – Área Interna

FOTO 88 – Depósito

PROJETO: REFORMA E AMPLIAÇÃO DO CENTRO ESPORTIVO NO MUNICÍPIO DE EIRUNEPÉ/AM

RESPONSÁVEL TÉCNICO: JAYLSON GUELFF DE OLIVEIRA CAVALCANTE

MUNICÍPIO: EIRUNEPÉ/AM



FOTO 89 – Depósito



FOTO 90 – Banheiro



FOTO 91 – Banheiro



FOTO 92 – Banheiro

PROJETO: REFORMA E AMPLIAÇÃO DO CENTRO ESPORTIVO NO MUNICÍPIO DE EIRUNEPÉ/AM

RESPONSÁVEL TÉCNICO: JAYLSON GUELF DE OLIVEIRA CAVALCANTE

MUNICÍPIO: EIRUNEPÉ/AM



FOTO 93 – Banheiro

FOTO 94 – Banheiro



FOTO 95 – Banheiro

FOTO 96 – Depósito

PROJETO: REFORMA E AMPLIAÇÃO DO CENTRO ESPORTIVO NO MUNICÍPIO DE EIRUNEPÉ/AM

RESPONSÁVEL TÉCNICO: JAYLSON GUELFF DE OLIVEIRA CAVALCANTE

MUNICÍPIO: EIRUNEPÉ/AM



FOTO 97 – Lateral



FOTO 98 – Banheiro



FOTO 99 – Banheiro



FOTO 100 – Depósito

PROJETO: REFORMA E AMPLIAÇÃO DO CENTRO ESPORTIVO NO MUNICÍPIO DE EIRUNEPÉ/AM

RESPONSÁVEL TÉCNICO: JAYLSON GUELFF DE OLIVEIRA CAVALCANTE

MUNICÍPIO: EIRUNEPÉ/AM



FOTO 101 – Banheiro

FOTO 102 – Banheiro



FOTO 103 – Banheiro

FOTO 104 – Banheiro

PROJETO: REFORMA E AMPLIAÇÃO DO CENTRO ESPORTIVO NO MUNICÍPIO DE EIRUNEPÉ/AM

RESPONSÁVEL TÉCNICO: JAYLSON GUELFF DE OLIVEIRA CAVALCANTE

MUNICÍPIO: EIRUNEPÉ/AM



FOTO 105 – Reservatório

FOTO 106 – Administrativo



FOTO 107 – Banheiro

FOTO 108 – Depósito

PROJETO: REFORMA E AMPLIAÇÃO DO CENTRO ESPORTIVO NO MUNICÍPIO DE EIRUNEPÉ/AM

RESPONSÁVEL TÉCNICO: JAYLSON GUELFF DE OLIVEIRA CAVALCANTE

MUNICÍPIO: EIRUNEPÉ/AM



FOTO 109 – Reservatório



FOTO 110 – Depósito



FOTO 111 – Cobertura



FOTO 112 – Banheiro

PROJETO: REFORMA E AMPLIAÇÃO DO CENTRO ESPORTIVO NO MUNICÍPIO DE EIRUNEPÉ/AM

RESPONSÁVEL TÉCNICO: JAYLSON GUELFF DE OLIVEIRA CAVALCANTE

MUNICÍPIO: EIRUNEPÉ/AM



FOTO 113 – Arquibancada



FOTO 114 – Palco



FOTO 115 – Palco



FOTO 116 – Arquibancada

PROJETO: REFORMA E AMPLIAÇÃO DO CENTRO ESPORTIVO NO MUNICÍPIO DE EIRUNEPÉ/AM

RESPONSÁVEL TÉCNICO: JAYLSON GUELFF DE OLIVEIRA CAVALCANTE

MUNICÍPIO: EIRUNEPÉ/AM



FOTO 117 – Administração

FOTO 118 – Área Interna



FOTO 119 – Cobertura

FOTO 120 – Depósito

PROJETO: REFORMA E AMPLIAÇÃO DO CENTRO ESPORTIVO NO MUNICÍPIO DE EIRUNEPÉ/AM

RESPONSÁVEL TÉCNICO: JAYLSON GUELFF DE OLIVEIRA CAVALCANTE

MUNICÍPIO: EIRUNEPÉ/AM



FOTO 121 – Arquibancada

FOTO 122 – Palco



FOTO 123 – Fundos

FOTO 124 – Depósito