

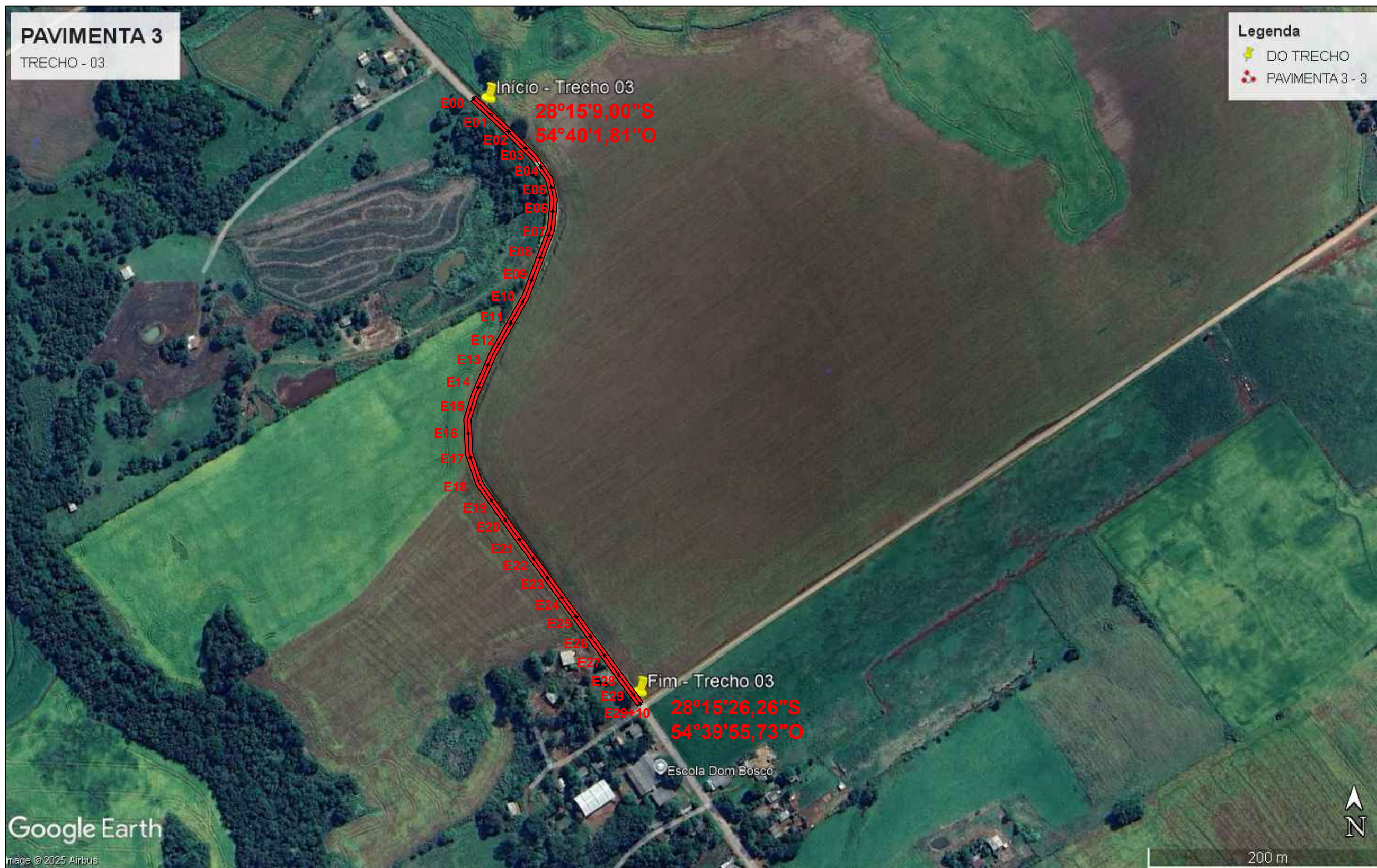


**PAVIMENTA 3**

TRECHO - 03

**Legenda**

-  DO TRECHO
-  PAVIMENTA 3 - 3



Rincão dos Muller	Calçamento (m <sup>2</sup> )	Meio-fio (m)	Comprimento (m)
Trecho 01	9.674,10m <sup>2</sup>	3.202,00m	1.600,00m
Trecho 02	6.266,54m <sup>2</sup>	2.022,00m	1.030,00m
Trecho 03	3.540,00m <sup>2</sup>	1.180,00m	590,00m
<b>TOTAL</b>	<b>19.480,64m<sup>2</sup></b>	<b>6.404,00m</b>	<b>3.220,00m</b>



PREFEITURA MUNICIPAL DE MATO QUEIMADO - RS  
CNPJ: 04.204.318/0001-45

ESTADO DO RIO GRANDE DO SUL

DATA: Maio/2025

**PAVIMENTA 03 - ACESSO A ESCOLA DOM BOSCO**

PREFEITO MUNICIPAL DE MATO QUEIMADO  
Mauro José Hartmann

RESPONSÁVEL TÉCNICO  
ESQUADRO ENG. ARQ.  
CNPJ. 38.481.201/0001-20

LOCAL: Rincão dos Muller, Interior, Mato Queimado/RS

ESCALA: INDICADA

ASSUNTO: Situação - TRECHO 03

Nº DA PRANCHA:

**12/14**

EXTENSÃO: 3,23km

DESENHO: ESQUADRO

TAMANHO: A3