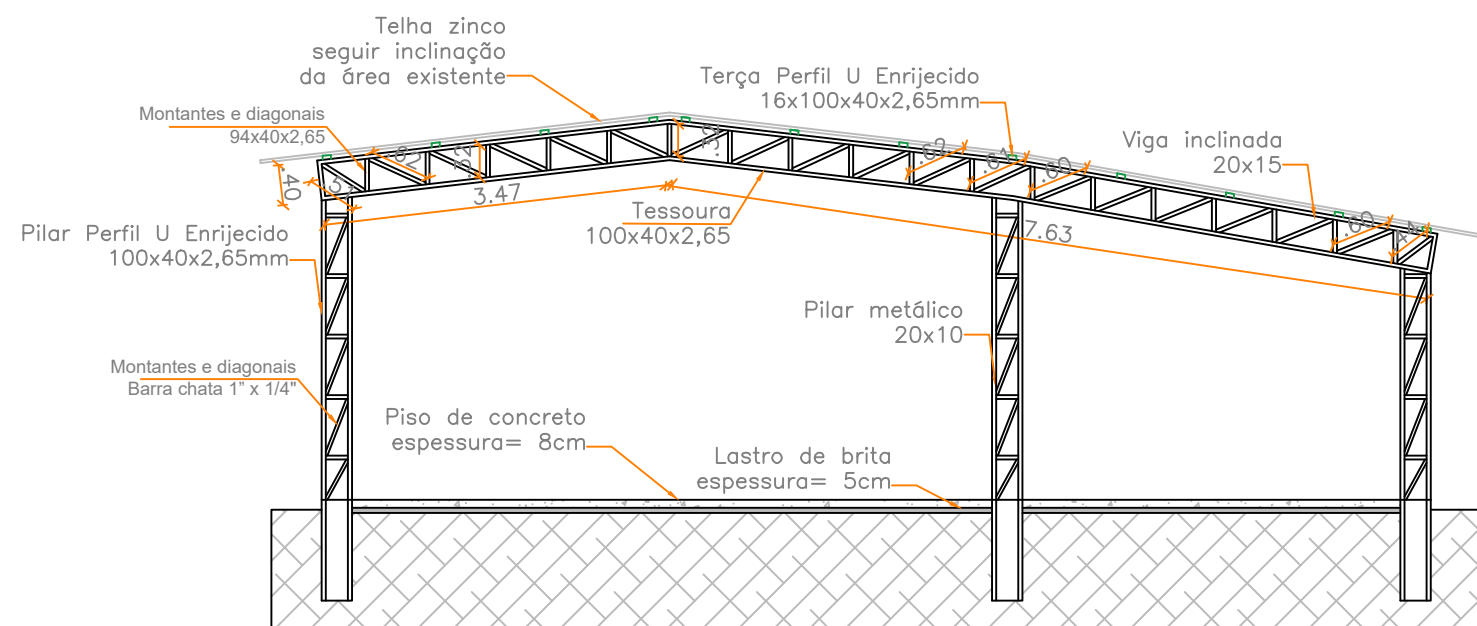


Planta Cobertura - Área a ser ampliada  
 Área Intervenção= 44,00m<sup>2</sup>  
 Escala: 1/50

**Legenda**

- Existente
- Ampliação

Seguir mesma inclinação da área existente



Detalhes construtivos  
 Escala: 1/75



**Ampliação e Reforma - Comunidade São José**

PREFEITO MUNICIPAL DE MATO QUEIMADO  
 MAURO JOSÉ HARTMANN

RESPONSÁVEL TÉCNICO  
 ESQUADRO ENG. ARQ.  
 CNPJ. 38.481.201/0001-20

PREFEITURA MUNICIPAL DE  
 MATO QUEIMADO - RS  
 CNPJ: 04.204.318/0001-45

LOCAL: Comunidade São José, Interior, Mato Queimado/RS

ESCALA: INDICADA

ESTADO DO RIO GRANDE  
 DO SUL

ASSUNTO: Situação

Nº DA PRANCHA:

**3/4**

ÁREA INTERVENÇÃO: 76,54 m<sup>2</sup>

DATA: Abril/2026

DESENHO: ESQUADRO

TAMANHO: A3