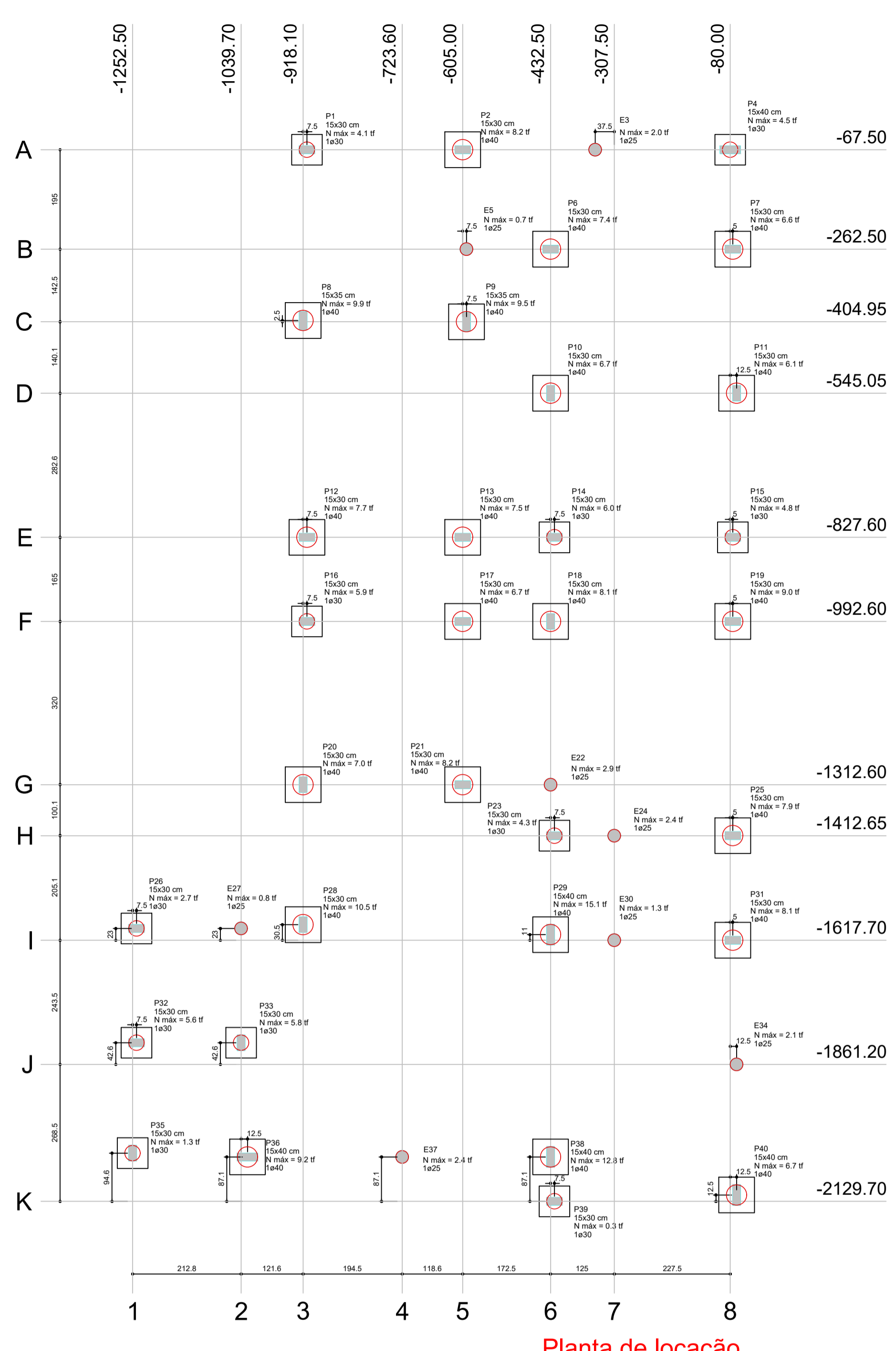


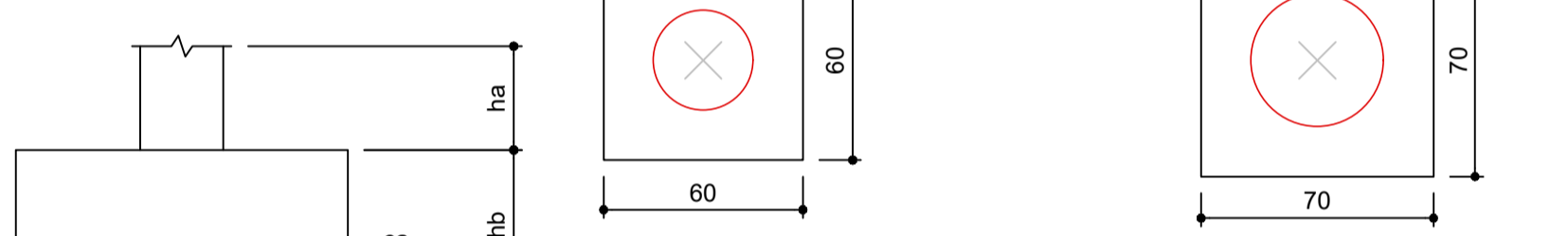
Forma do pavimento Baldrame



Planta de locação

Nome	Seção (cm)	Pilar		Carga Máx. (tf)	Lado B (cm)	Lado H (cm)	Fundação		Bloco		Base tub. (cm)
		X (cm)	Y (cm)				h0 / ha (cm)	h1 / hb (cm)	ne	de (cm)	
P1	15x30	-910.60	-67.50	4.1	60	60	0	60	1	30	-13
P2	15x30	-605.00	-67.50	8.2	70	70	0	60	1	40	-13
P3	E25	-345.00	-67.50	2.0	0	0	0	0	1	25	7
P4	15x40	-80.00	-67.50	4.5	60	60	0	60	1	30	-13
P5	E25	-597.50	-262.50	0.7	0	0	0	0	1	25	7
P6	15x30	-432.50	-262.50	7.4	70	70	0	60	1	40	-13
P7	15x30	-75.00	-262.50	6.6	70	70	0	60	1	40	-13
P8	15x35	-918.10	-402.45	9.9	70	70	0	60	1	40	-13
P9	15x35	-597.50	-404.95	9.5	70	70	0	60	1	40	-13
P10	15x30	-432.50	-545.05	6.7	70	70	0	60	1	40	-13
P11	15x30	-67.50	-545.05	6.1	70	70	0	60	1	40	-13
P12	15x30	-910.60	-827.60	7.7	70	70	0	60	1	40	-13
P13	15x30	-605.00	-827.60	7.5	70	70	0	60	1	40	-13
P14	15x30	-425.00	-827.60	6.0	60	60	0	60	1	30	-13
P15	15x30	-75.00	-827.60	4.8	60	60	0	60	1	30	-13
P16	15x30	-910.60	-992.60	5.9	60	60	0	60	1	30	-13
P17	15x30	-605.00	-992.60	6.7	70	70	0	60	1	40	-13
P18	15x30	-432.50	-992.60	8.1	70	70	0	60	1	40	-13
P19	15x30	-75.00	-992.60	9.0	70	70	0	60	1	40	-13
P20	15x30	-918.10	-1312.60	7.0	70	70	0	60	1	40	-13
P21	E25	-605.00	-1312.60	8.2	70	70	0	60	1	40	-13
P22	E25	-432.50	-1312.60	2.9	0	0	0	0	1	25	7
P23	15x30	-425.00	-1412.65	4.3	60	60	0	60	1	30	-13
P24	E25	-307.50	-1412.60	2.4	0	0	0	0	1	25	7
P25	15x30	-75.00	-1412.60	7.9	70	70	0	60	1	40	-13
P26	15x30	-1245.00	-1594.70	2.7	60	60	0	60	1	30	-13
P27	E25	-1039.70	-1594.70	0.8	0	0	0	0	1	25	7
P28	15x30	-918.10	-1587.20	10.5	70	70	0	60	1	40	-13
P29	15x40	-432.50	-1606.70	15.1	70	70	0	60	1	40	-13
P30	E25	-307.50	-1617.70	1.3	0	0	0	0	1	25	7
P31	15x30	-75.00	-1617.70	8.1	70	70	0	60	1	40	-13
P32	15x30	-1245.00	-1818.65	5.6	60	60	0	60	1	30	-13
P33	15x30	-1039.70	-1818.65	5.8	60	60	0	60	1	30	-13
P34	E25	-67.50	-1861.20	2.1	0	0	0	0	1	25	7
P35	15x30	-1252.50	-2035.10	1.3	60	60	0	60	1	30	-13
P36	15x40	-1027.20	-2042.60	9.2	70	70	0	60	1	40	-13
P37	E25	-723.60	-2042.60	2.4	0	0	0	0	1	25	7
P38	15x40	-432.50	-2042.60	12.8	70	70	0	60	1	40	-13
P39	15x30	-425.00	-2129.70	0.3	60	60	0	60	1	30	-13
P40	15x40	-67.50	-2117.20	6.7	70	70	0	60	1	40	-13

de	Estacadas (cm)
25	8
30	11
40	21



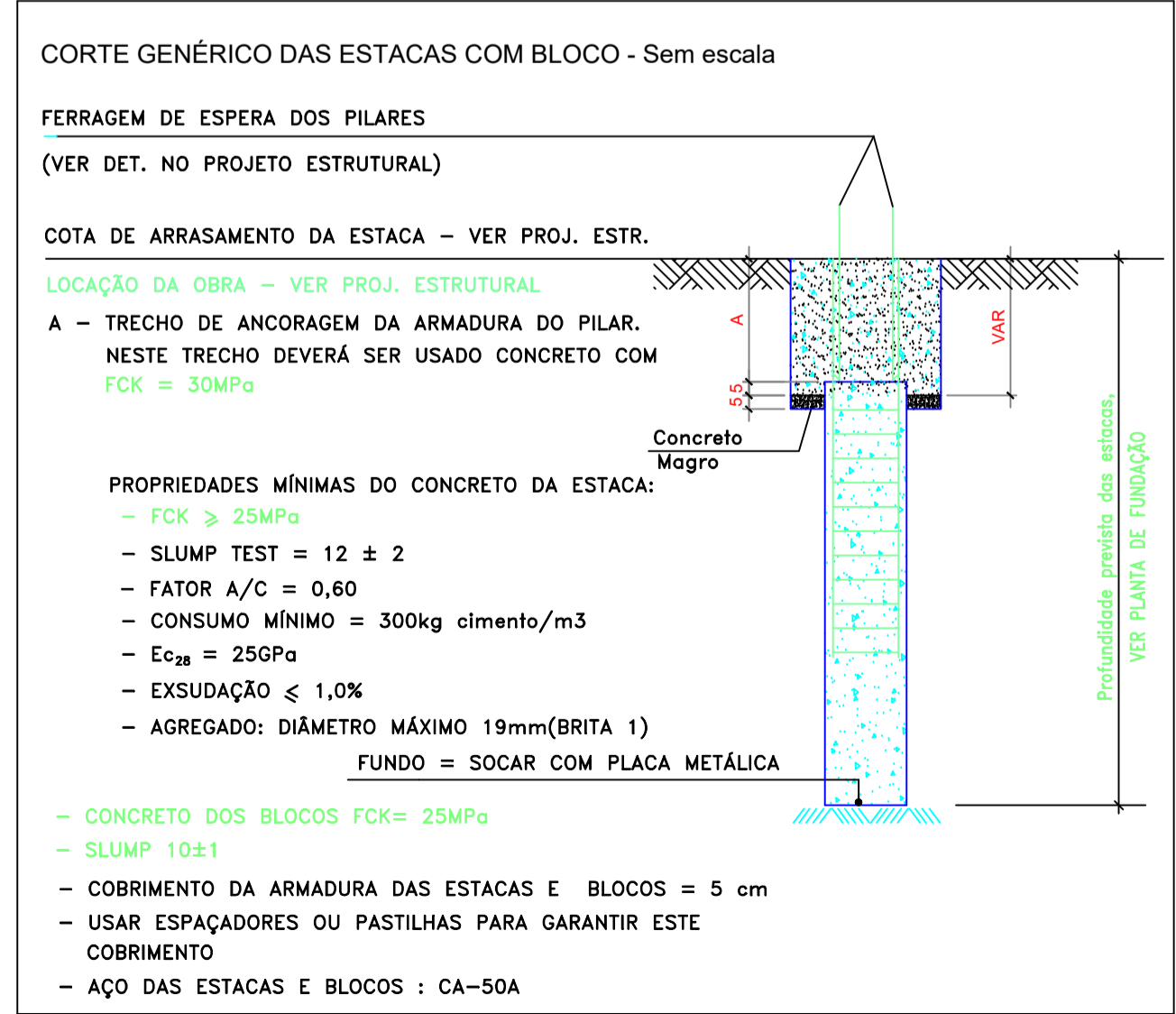
Legenda dos blocos

Coordenadas (cm)		Localção no eixo X	
Nome	Nome	Nome	Nome
-1252.50	P35	-1252.50	P35
-1245.00	P26, P32	-1245.00	P26, P32
-1039.70	P27, P33	-1039.70	P27, P33
-1027.20	P36	-1027.20	P36
-918.10	P8, P20, P28	-918.10	P8, P20, P28
-910.60	P1, P12, P16	-910.60	P1, P12, P16
-723.60	P37	-723.60	P37
-605.00	P2, P13, P17, P21	-605.00	P2, P13, P17, P21
-597.50	P5, P9	-597.50	P5, P9
-432.50	P6, P10, P18, P22, P29, P38	-432.50	P6, P10, P18, P22, P29, P38
-425.00	P14, P23, P39	-425.00	P14, P23, P39
-345.00	P3	-345.00	P3
-307.50	P24, P30	-307.50	P24, P30
-80.00	P4	-80.00	P4
-75.00	P7, P15, P19, P25, P31	-75.00	P7, P15, P19, P25, P31
-67.50	P11, P34, P40	-67.50	P11, P34, P40

Coordenadas (cm)		Localção no eixo Y	
Nome	Nome	Nome	Nome
-67.50	P1, P2, P3, P4	-67.50	P1, P2, P3, P4
-262.50	P5, P6, P7	-262.50	P5, P6, P7
-402.45	P8	-402.45	P8
-404.95	P9	-404.95	P9
-545.05	P10, P11	-545.05	P10, P11
-827.60	P12, P13, P14, P15	-827.60	P12, P13, P14, P15
-992.60	P16, P17, P18, P19	-992.60	P16, P17, P18, P19
-1312.60	P20, P21, P22	-1312.60	P20, P21, P22
-1412.60	P24, P25	-1412.60	P24, P25
-1412.65	P23	-1412.65	P23
-1587.20	P28	-1587.20	P28
-1594.70	P26, P27	-1594.70	P26, P27
-1606.70	P29	-1606.70	P29
-1617.70	P30, P31	-1617.70	P30, P31
-1818.65	P32, P33	-1818.65	P32, P33
-1861.20	P34	-1861.20	P34
-2035.10	P35	-2035.10	P35
-2042.60	P36, P37, P38	-2042.60	P36, P37, P38
-2117.20	P40	-2117.20	P40
-2129.70	P39	-2129.70	P39

Vigas			
Nome	Seção (cm)	Elevação (cm)	Nível (cm)
VB1	15x30	0	0,37
VB2	15x30	0	0,37
VB3	15x30	0	0,37
VB4	15x30	0	0,37
VB5	15x30	0	0,37
VB6	15x30	0	0,37
VB7	15x30	0	0,37
VB8	15x30	0	0,37
VB9	15x30	0	0,37
VB10	15x30	0	0,37
VB11	15x30	0	0,37
VB12	15x30	0	0,37
VB13	15x30	0	0,37
VB14	15x30	0	0,37
VB15	15x30	0	0,37
VB16	15x30	0	0,37
VB17	15x30	0	0,37
VB18	15x30	0	0,37
VB19	15x30	0	0,37
VB20	15x30	0	0,37
VB21	15x30	0	0,37

Características dos materiais		
Elemento	fck (kgf/cm²)	Ecs (kgf/cm²)
Vigas	400	301049
Pilares	500	336583
Blocos	300	260716

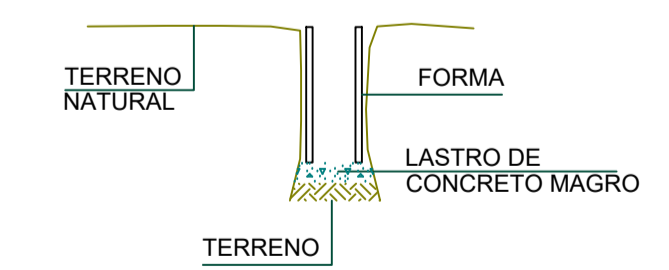


**NOTAS**

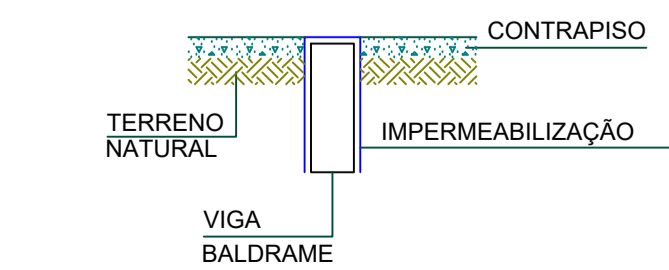
- CONFIRMAR MEDIDAS DAS ARMADURAS APÓS EXECUÇÃO DAS FORMAS.
- DIÂMETRO DAS ARMADURAS EM MILÍMETROS (mm).
- UNIDADES DAS MEDIDAS LINEARES EM CENTÍMETROS (cm) EXCETO ONDE INDICADO.
- COMPACTAR EMERGICAMENTE OS SOLOS NOS QUAS A ESTRUTURA SE APOIA.
- OS CONCRETOS EM CONTATO COM O SOLO DEVERÃO SER IMPERMEABILIZADOS.
- O CONCRETO DEVERÁ SOFRER VIBRAÇÕES CUIDADOSAS, EVITANDO QUALQUER DESMORONAMENTO DO SOLO LATERAL.
- ESSE PROJETO FOI ELABORADO DE FORMA QUE A EXECUÇÃO DA OBRA SIGA AS INSTRUÇÕES DA NBR 14931.
- ESSE PROJETO FOI CALCULADO CONFORME PRESCRIÇÕES DA NBR 6118.
- CONFIRMAR MEDIDAS NA OBRA.
- FAZ DOS PILARES: VIDE DETALHES.
- AÇOS CATEGORIA CA50 E CA60.
- CONSIDERADO ADEQUADO CONTROLE DE QUALIDADE E RÍGIDOS.
- LIMITES DE TOLERÂNCIA NA VARIABILIDADE DAS MEDIDAS DURANTE A EXECUÇÃO DA ESTRUTURA EM CONCRETO ARMADO.
- DEVE-SE REALIZAR A CURA DO CONCRETO E O CONCRETO TECNOLÓGICO DO MESMO.
- A RETIRADA DAS FORMAS E ESCORAMENTOS DEVERÁ OBEDECER OS SEQUITES PRAZOS:
  - FACES LATERAIS: 3 DIAS
  - FACES INFERIORES: 14 DIAS, DEIXANDO AS PEÇAS ESCORADAS
- NÃO É PERMITIDO SECCIONAR QUALQUER ELEMENTO DA ESTRUTURA. AS TUBULAÇÕES ELÉTRICAS E HIDRÁULICAS DEVERÃO SER PROJETADAS OBEDECENDO ESTE CRITÉRIO ATÉ 21 DIAS.
- MOLHAR BEM AS FORMAS ANTES DA CONCRETAGEM.
- NÃO SERÃO PERMITIDAS ALTERAÇÕES NO PROJETO SEM PRÉVIA CONSULTA E AUTORIZAÇÃO FORMAL DOS AUTORES DO PROJETO.

**DETALHE PARA EXECUÇÃO DAS VIGAS BALDRAMES - VB**

- O TERRENO SOB AS VIGAS BALDRAMES DEVERÁ SER BEM COMPACTADO, E A VIGA BALDRAME DEVERÁ SER EXECUTADA SOBRE UM LASTRO DE CONCRETO



- CONCRETO FCK=30 MPa E AÇO CA50A  
 - COBRIMENTO DA ARMADURA = 2,5cm  
 - AS VIGAS BALDRAMES DEVERÃO SER IMPERMEABILIZADAS, PARA EVITAR INFILTRAÇÃO DE ÁGUA POR CAPILARIDADE



**APROVAÇÃO DE PROJETO:**  
**GOVERNO DE VILA PROPÍCIO**

SECRETARIA DE GESTÃO E PLANEJAMENTO

**PROJETO DE ESTRUTURA**  
**CONSTRUÇÃO CRÁS**

ENDEREÇO DA OBRA: Rua 5, Quadra 43, Lotes 02 e 04, Centro

PROPRIETÁRIO: Governo de Vila Propício - Goiás  
 CNPJ: 01.612.817/0001-83

AUTOR DO PROJETO: Duarte Oliveira Serviços de Engenharia Ltda  
 CNPJ: 61.401.586/0001-90  
 Engº Civil: Raimundo Duarte de Oliveira  
 CREA: 1020958812-D/GO

CONTEÚDO: Projeto de estrutura:  
 Planta de locação, Forma das vigas baldrame, Quadros de legenda, Detalhes esquemáticos, Normativa de orientações

ÁREA DO TOTAL:	DESENHO TÉCNICO: Valdir Mariano	ESCALA: INDICADA	FOLHA:
ÁREA DO TOTAL: 191,06 m²	DATA: 27/05/2026	FORMATO: A1	<b>01/06</b>