

PLANTA DE SITUAÇÃO
ESCALA: S/ESCALA

COORDENADAS GEOGRAFICAS		
PONTOS	LATITUDE	LONGITUDE
P1	3°23'4.51"S	59°43'8.87"O
P2	3°23'4.68"S	59°43'4.68"O
P3	3°23'3.39"S	59°43'8.86"O
P4	3°23'3.52"S	59°43'10.36"O

PLANTA DE LOCAÇÃO
ESCALA: S/ESCALA

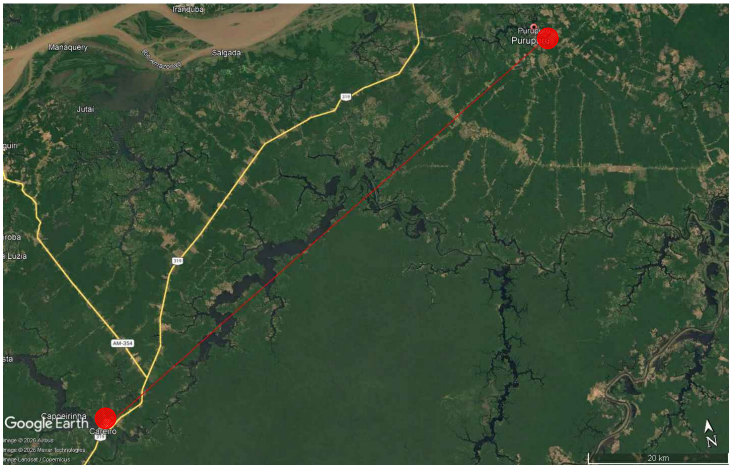


IMAGEM DO GOOGLE EARTH PRO
ESCALA: S/ESCALA

INFORMAÇÕES:
RESSALTAMOS QUE O DISTRITO DO PURUPURU SE ENCONTRA A 123KM DE DISTANCIA DO MUNICIPIO DE CAREIRO, O MEIO DE TRANSPORTE UTILIZADO E TERRESTRE.

OBSERVAÇÕES:
TERRENO: 47 m (FRENTE); 51m (LADO DIREITO); 51m (LADO ESQUERDO); 49 m (FUNDO)
ÁREA: 2.668 m²
PERIMETRO: 198 m

PLANTA DE LOCALIZAÇÃO E LOCAÇÃO		FOLHA	MODIFICAÇÕES
PROPRIETÁRIO(A): MUNICIPIO DE CAREIRO/AM LOCAL: PURUPURU - AVENIDA NUNES DE MELO OBRA: CRECHE PRÉ-ESCOLA TIPO 2 - PLANTA DE LOCAÇÃO PROPRIETÁRIO(A): MUNICIPIO DE CAREIRO/AM CAD: KARLANA BARRETO DATA: 2025 DIM: METRO		LOC. 01/01	A
			B
			C
			D
			E
			F