

Relação do aço

AÇO	N	DIAM (mm)	QUANT (Barras)	UNID (cm)	C.TOTAL (cm)
CA50	1	5.0	313	86	26918
CA50	2	6.3	3	224	672
	3	6.3	3	256	768
	4	6.3	1	103	309
	5	6.3	2	231	462
	6	6.3	3	262	786
	7	6.3	2	208	416
	8	6.3	2	416	832
	9	6.3	6	94	564
	10	6.3	2	450	900
	11	6.3	1	215	645
	12	6.3	4	416	1664
	13	6.3	4	447	1788
	14	6.3	5	80	400
	15	6.3	3	378	1134
	16	6.3	7	82	574
	17	6.3	3	114	342
	18	6.3	5	400	2000
	19	6.3	1	171	171
	20	6.3	2	369	738
	21	6.3	1	253	253
	22	6.3	1	178	178
	23	6.3	2	406	812
	24	6.3	2	437	874
	25	6.3	2	426	852
	26	6.3	2	457	914
	27	6.3	1	126	126
	28	6.3	2	310	620
	29	6.3	6	332	1992
	30	6.3	2	240	480
	31	6.3	7	430	3010
	32	6.3	1	162	162
	33	6.3	6	452	2712
	34	6.3	5	131	655
	35	6.3	2	216	432
	36	6.3	3	247	741
	37	6.3	1	136	136
	38	6.3	2	221	442
	39	6.3	3	292	876
	40	6.3	1	145	145
	41	6.3	2	318	636
	42	6.3	1	102	102

Resumo do aço

AÇO	DIAM (mm)	C.TOTAL (m)	PESO + 5% (kg)
CA50	6.3	310.4	79.7
CA50	5.0	269.2	43.6
PESO TOTAL (kg)			123.3
CA50	79.7		
CA50	43.6		

Volume de concreto (C-25) = 2.54 m³
Área de forma = 42.3 m²

V12
ESC 1:50

V13
ESC 1:50

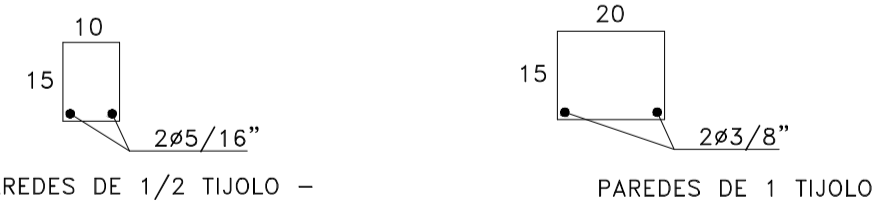
V14
ESC 1:50

V15
ESC 1:50

V16
ESC 1:50

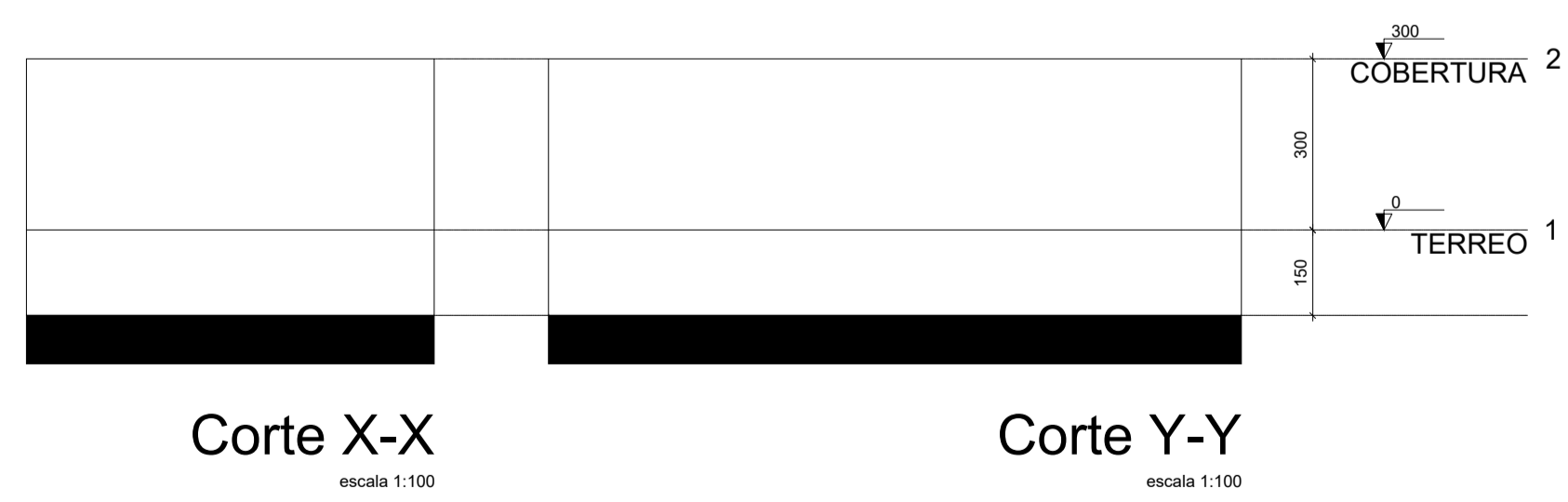
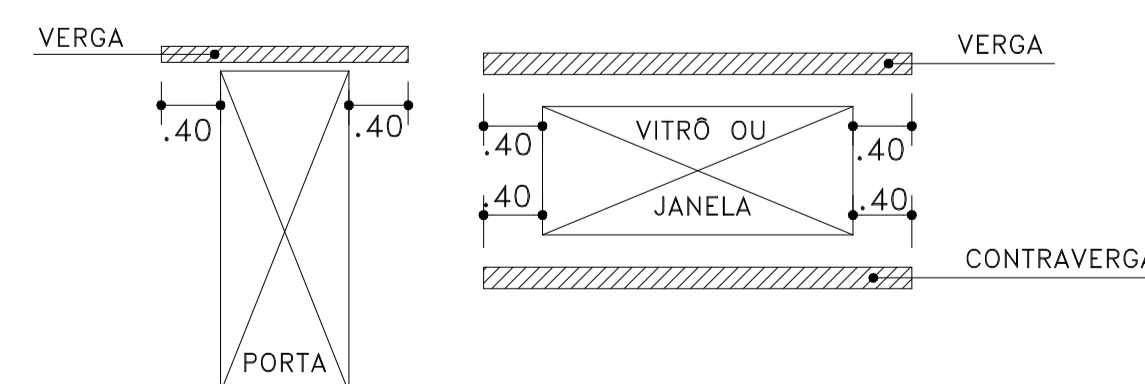
VERGAS E CONTRAVERGAS SEM ESCALA

- EM TODOS OS VÃOS DE PORTAS, JANELAS E VITROS DEVERÃO SER EXECUTADAS VERGAS E CONTRAVERGAS.
- PAVIMENTO INTERMEDIÁRIO:



DEVERÁ ULTRAPASSAR 40cm DE CADA LADO (VER DETALHE A)

DETALHE A



Corte X-X
escala 1:100

Corte Y-Y
escala 1:100

Título: AMPLIAÇÃO E REFORMA DA COZINHA E REFEITÓRIO
EMEIL ALTEINER TAVARES DE OLIVEIRA

Folha: 03/03

Conteúdo: PROJETOS ESTRUTURAL
CÁLCULO DA ESTRUTURA

Local da Obra: AV. POETA AUGUSTO DOS ANJOS Nº 4060, BAIRRO BEIRA RIO, ROLIM DE MOURA-RO

Proprietário (a): O MUNICÍPIO DE ROLIM DE MOURA
CFF 04.394.805/0001-18

Data: NOV/25 **Escala:** Indicada **ART Nº:** 8500437304

Quadro de Áreas:

	TOTAL
ÁREA DE CONSTRUÇÃO	86,87 M²
ÁREA DE REFORMA	102,67 M²
ÁREA TOTAL	189,54 M²
ÁREA DO TERRENO	5.976,00 M²

Localização: [Map showing the location of the project in Rolim de Moura, RO]

Responsável Técnico: VLADIMIR L. C. DE ALMEIDA
Engenheiro Civil
CREA 17919 D-RO

Proprietário: O MUNICÍPIO DE ROLIM DE MOURA
Aldair Julio Pereira
Prefeito