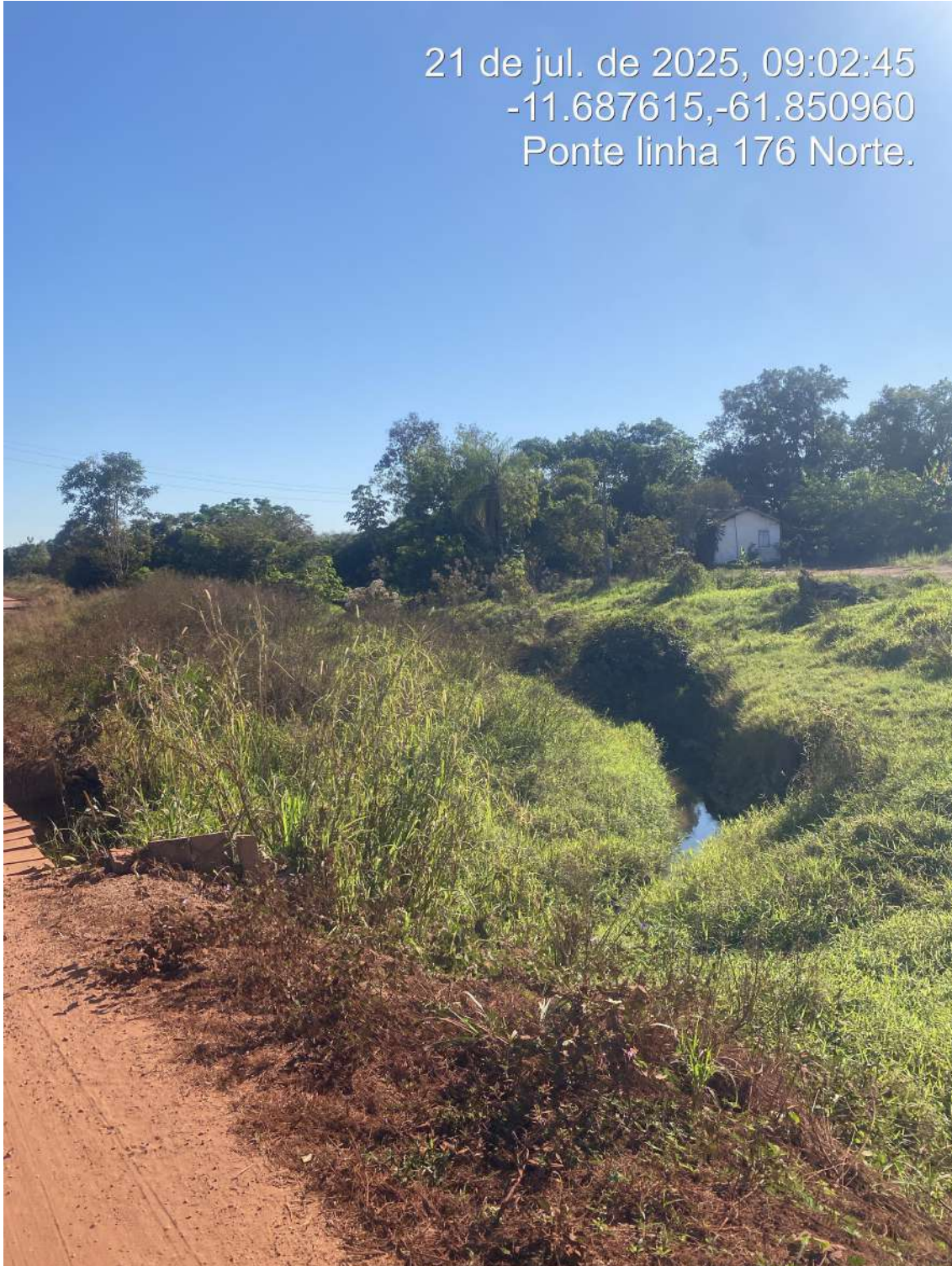




ESTADO DE RONDÔNIA
PODER EXECUTIVO
MUNICÍPIO DE ROLIM DE MOURA
Secretaria Municipal de Planejamento, Desenvolvimento e Gestão
SEMPLADEGE

21 de jul. de 2025, 09:02:45
-11.687615,-61.850960
Ponte linha 176 Norte.





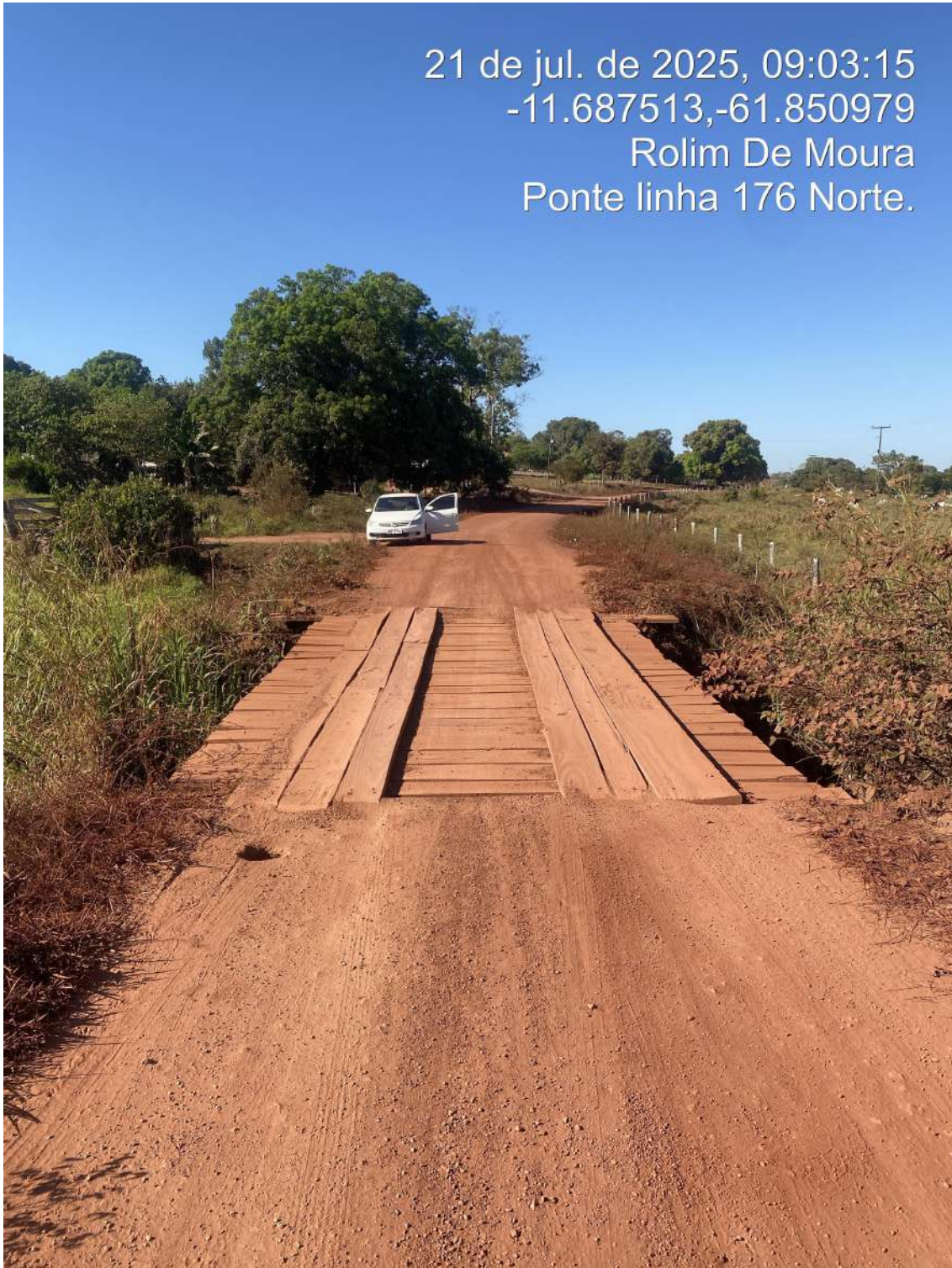
ESTADO DE RONDÔNIA
PODER EXECUTIVO
MUNICÍPIO DE ROLIM DE MOURA
Secretaria Municipal de Planejamento, Desenvolvimento e Gestão
SEMPLADEGE





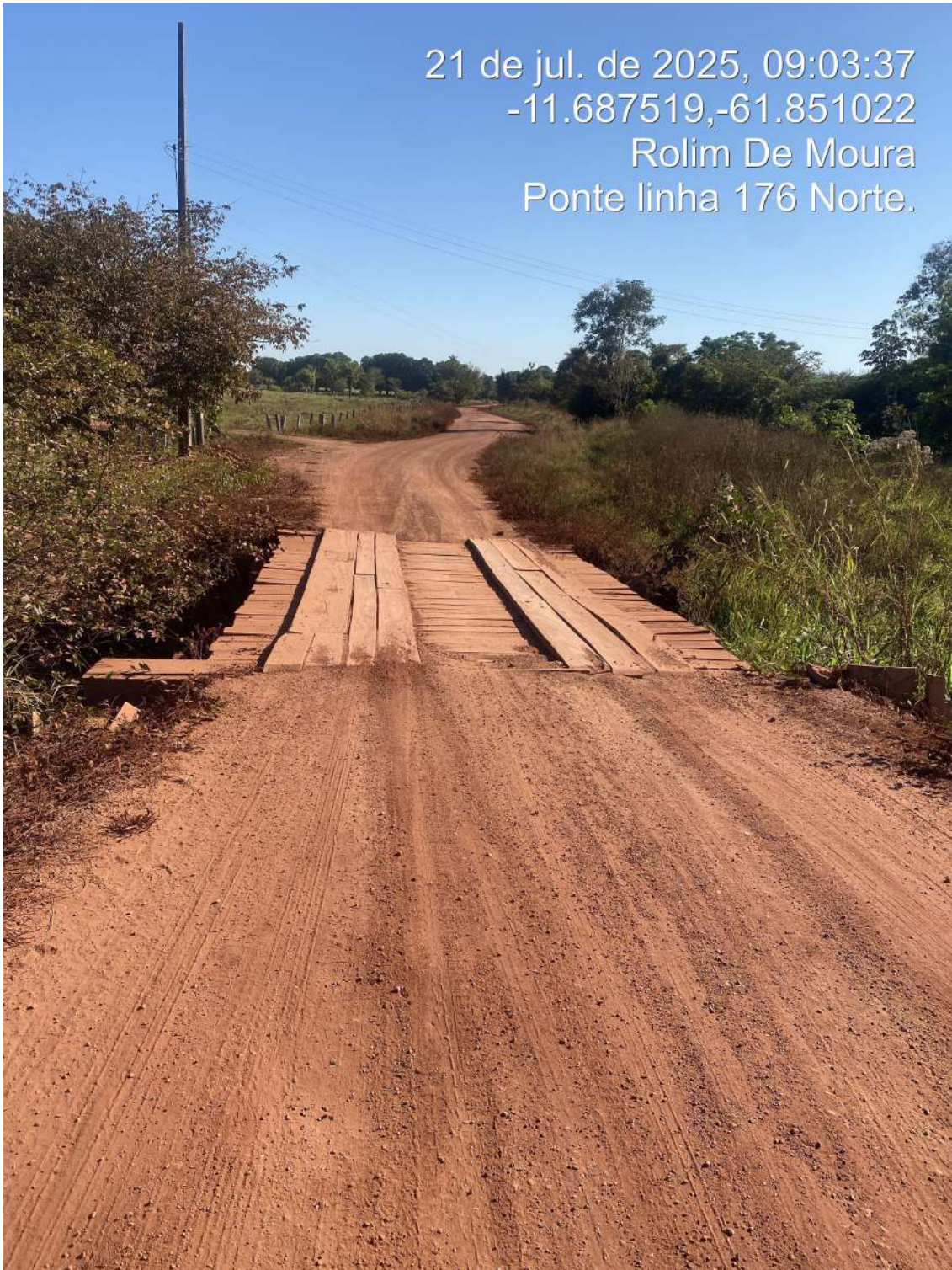
ESTADO DE RONDÔNIA
PODER EXECUTIVO
MUNICÍPIO DE ROLIM DE MOURA
Secretaria Municipal de Planejamento, Desenvolvimento e Gestão
SEMPLADEGE

21 de jul. de 2025, 09:03:15
-11.687513,-61.850979
Rolim De Moura
Ponte linha 176 Norte.





ESTADO DE RONDÔNIA
PODER EXECUTIVO
MUNICÍPIO DE ROLIM DE MOURA
Secretaria Municipal de Planejamento, Desenvolvimento e Gestão
SEMPLADEGE





ESTADO DE RONDÔNIA
PODER EXECUTIVO
MUNICÍPIO DE ROLIM DE MOURA
Secretaria Municipal de Planejamento, Desenvolvimento e Gestão
SEMPLADEGE





ESTADO DE RONDÔNIA
PODER EXECUTIVO
MUNICÍPIO DE ROLIM DE MOURA
Secretaria Municipal de Planejamento, Desenvolvimento e Gestão
SEMPLADEGE





ESTADO DE RONDÔNIA
PODER EXECUTIVO
MUNICÍPIO DE ROLIM DE MOURA
Secretaria Municipal de Planejamento, Desenvolvimento e Gestão
SEMPLADEGE



Rolim de Moura-RO, 20 de julho de 2025.

JOEDER BRUNIERE DE SOUZA
ENGENHEIRO CIVIL – CREA 17668 D/RO
GERENTE ESPECIAL DE ENGENHARIA
PRESIDENTE DA COMISSÃO FISCALIZAÇÃO