

LOCALIZAÇÃO:



PROJEÇÃO UNIVERSAL TRANSVERSA DE MERCATOR
 DATUM OFICIAL - SIRGAS2000
 MERIDIANO CENTRAL 63° WGr
 LATITUDE = 3°21'24,321" S
 LONGITUDE = 64°43'21,981" W
 CONVERGÊNCIA MERIDIANA = +0°6'03,144"
 FATOR DE ESCALA - K = 1.00005048
 V-01

LEGENDA	TIPOLOGIA DOS LOTES
LIMITE DO LOTE	RESIDENCIAL
LIMITE DA GLEBA	COMERCIAL
CALÇADA	INSTITUCIONAL
LOTES EM APP	HIERARQUIA VIÁRIA
CURSO D'ÁGUA	VIA COLETOIRA
APP - ÁREA DE PRESERVAÇÃO PERMANENTE: 5,00 m	VIA LOCAL
VERTICES	PONTE

PREFEITURA MUNICIPAL DE TEFÉ
 SECRETARIA MUNICIPAL DE INFRAESTRUTURA E OBRAS
PROJETO APROVADO
 PAVIMENTAÇÃO EM ÁREA URBANA NO MUNICÍPIO DE TEFÉ-AM
 LOCALIZAÇÃO: BAIRRO SÃO JOÃO - TEFÉ - AM

Documento assinado digitalmente
IVAN GONZAGA AZEVEDO JUNIOR
 Data: 17/10/2025 21:19:36-0300
 Verifique em <https://validar.ri.gov.br>

Documento assinado digitalmente
SERGIO EDDIE ALVES PINTO JUNIOR
 Data: 17/10/2025 21:12:52-0300
 Verifique em <https://validar.ri.gov.br>

ENGENHEIRO RESPONSÁVEL TÉCNICO
IVAN GONZAGA AZEVEDO JUNIOR
 CREA Nº 24238/AM
 ART. Nº: ANO2025050326

ENGENHEIRO RESPONSÁVEL TÉCNICO
SERGIO EDDIE ALVES PINTO JUNIOR
 CREA Nº 11896-D/AM
 ART. Nº: ANO2025050314

PREFEITURA MUNICIPAL DE TEFÉ
 RUA OLAVO BILAC 406 - CENTRO CEP: 69.550-902

TÍTULO: PLANTA DE LOCALIZAÇÃO

PROJETO: RECUPERAÇÃO DE PAVIMENTAÇÃO COM CONSTRUÇÃO DE CALÇADA MEIO FIO E SARGETA

LOCAL: BAIRRO SÃO JOÃO, TEFÉ-AM

PREFEITURA MUNICIPAL DE TEFÉ
 CNPJ: 04.428.383/0001-15

Documento assinado digitalmente
ELISMAR DA SILVA MACIEL
 Data: 17/10/2025 20:26:18-0300
 Verifique em <https://validar.ri.gov.br>

AUTOR DO PROJETO E RESPONSÁVEL TÉCNICO:
ELISMAR DA SILVA MACIEL
 TÉCNICO EM AGRIMENSURA
 CFTICRT 01. Nº: 57638160215

AUTOR DO DESENHO: ELISMAR DA SILVA MACIEL CFTICRT 01: 57638160215 PRANCHA Nº:

ESCALA: 1:1000 ÁREA: 299,371,95 m² PERÍMETRO:

DATA: 12 SET 2025 REG. IMÓVEL: MATRÍCULA:

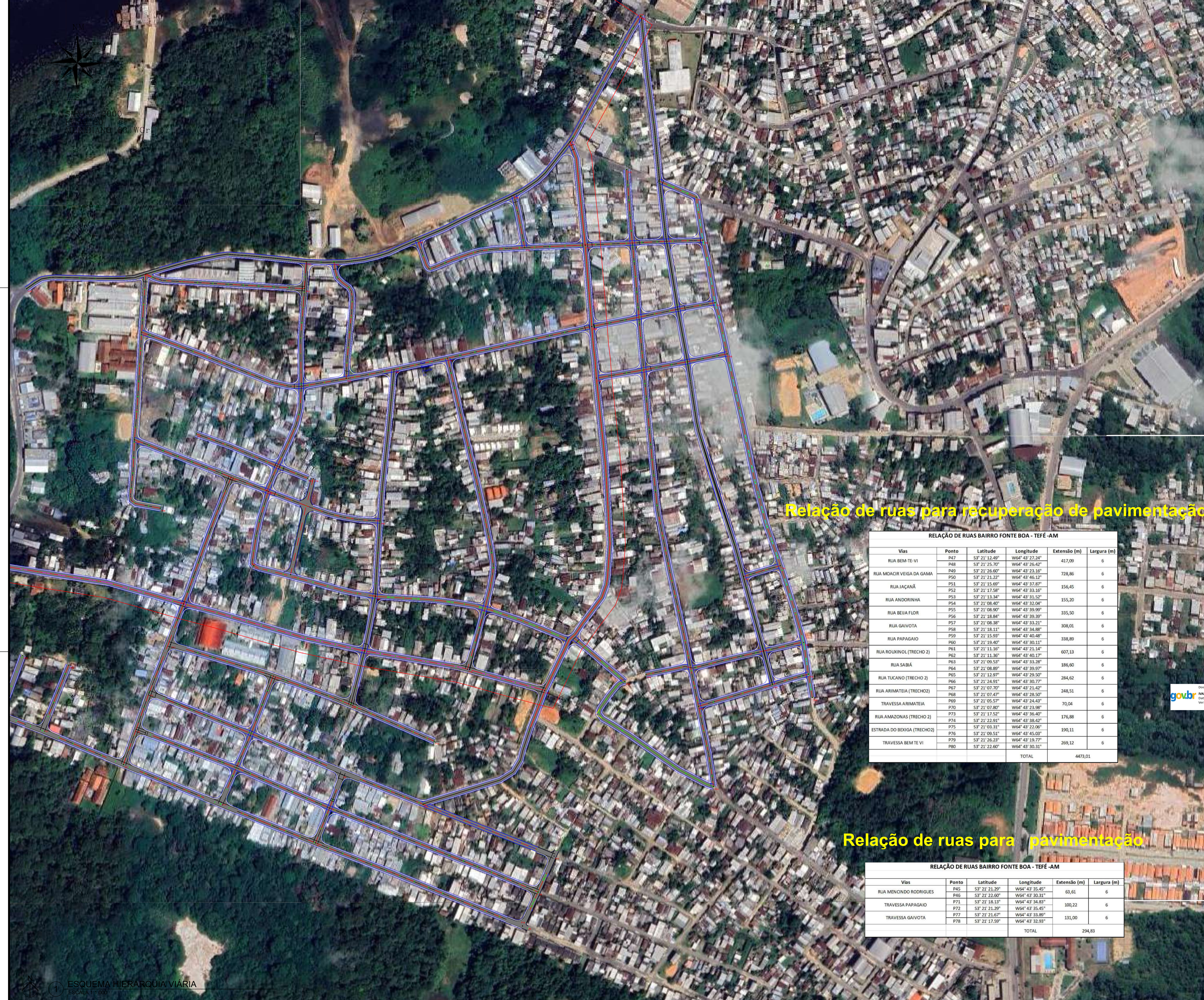
REVISÃO: 12/09/2025 EDITOR DA REVISÃO: ELISMAR MACIEL

LOCAL DO ARQUIVO:

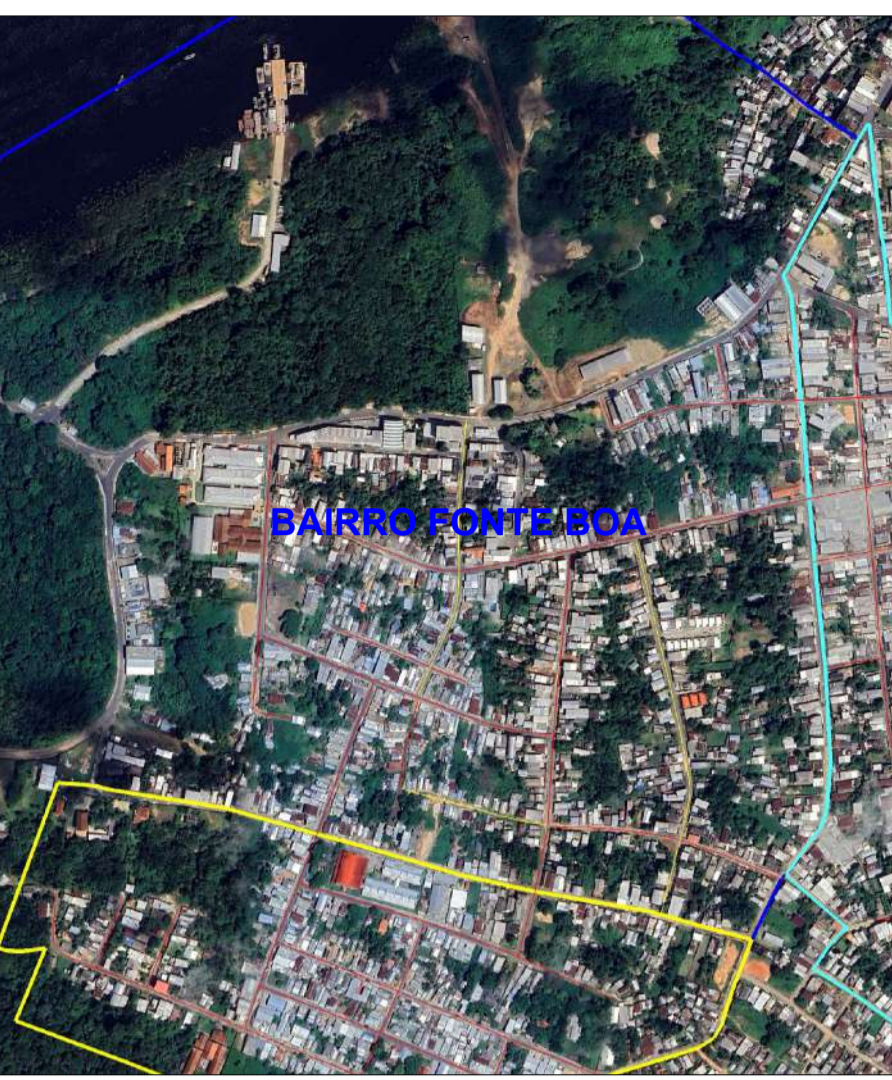
Relação de ruas para recuperação de pavimentação

RELAÇÃO DE RUAS BAIRRO SÃO JOÃO - TEFÉ - AM

Vias	Ponto	Latitude	Longitude	Extensão (m)	Largura (m)
RUA AMAZONAS (TRECHO 1)	P1	S3° 21' 22.91"	W64° 43' 38.42"	223,45	6
	P2	S3° 21' 29.72"	W64° 43' 40.97"		
RUA JARAGUAIA	P3	S3° 21' 26.68"	W64° 43' 39.88"	385,66	6
	P4	S3° 21' 31.42"	W64° 43' 28.31"		
RUA DOM JOAQUI DE LANGE	P5	S3° 21' 28.22"	W64° 43' 40.43"	565,66	6
	P6	S3° 21' 35.16"	W64° 43' 23.46"		
RUA ESPÍRITO SANTO	P7	S3° 21' 33.06"	W64° 43' 32.86"	98,69	6
	P8	S3° 21' 30.16"	W64° 43' 31.73"		
RUA BOM JARDIM	P9	S3° 21' 36.60"	W64° 43' 24.12"	843,32	6
	P10	S3° 21' 24.97"	W64° 43' 47.58"		
RUA DA PAZ	P11	S3° 21' 24.63"	W64° 43' 38.97"	369,79	6
	P12	S3° 21' 28.75"	W64° 43' 27.83"		
RUA SANTA FÉ	P13	S3° 21' 25.97"	W64° 43' 34.63"	181,08	6
	P14	S3° 21' 31.33"	W64° 43' 36.84"		
RUA TUCANO (TRECHO 1)	P15	S3° 21' 24.91"	W64° 43' 30.77"	72,02	6
	P16	S3° 21' 27.20"	W64° 43' 31.36"		
RUA SURIMÃ	P17	S3° 21' 33.64"	W64° 43' 22.78"	101,39	6
	P18	S3° 21' 36.60"	W64° 43' 24.12"		
RUA NOVA I	P19	S3° 21' 27.52"	W64° 43' 46.11"	82,66	6
	P20	S3° 21' 25.08"	W64° 43' 45.22"		
RUA NOVA II	P21	S3° 21' 28.19"	W64° 43' 44.35"	92,32	6
	P22	S3° 21' 25.49"	W64° 43' 43.27"		
TOTAL				3016,04	



LOCALIZAÇÃO:



PROJEÇÃO UNIVERSAL TRANSVERSA DE MERCATOR
 DATUM OFICIAL - SIRGAS2000
 MERIDIANO CENTRAL 63 ° WGr

LATITUDE = 3°21'24,321" S
 LONGITUDE = 64°43'21,981" W

CONVERGÊNCIA MERIDIANA = +0°6'03,144"
 FATOR DE ESCALA - K = 1.00005048

V-01

Relação de ruas para recuperação de pavimentação

RELAÇÃO DE RUAS BAIRRO FONTE BOA - TEFÉ-AM

Vias	Ponto	Latitude	Longitude	Extensão (m)	Largura (m)
RUA BEM-TE-VI	P47	53° 21' 12,49"	W64° 43' 27,24"	417,09	6
	P48	53° 21' 25,70"	W64° 43' 26,42"		
RUA MOACIR VEIGA DA GAMA	P49	53° 21' 26,60"	W64° 43' 23,16"	728,86	6
	P50	53° 21' 21,22"	W64° 43' 46,12"		
RUA JAÇANÃ	P51	53° 21' 15,69"	W64° 43' 37,87"	156,45	6
	P52	53° 21' 17,58"	W64° 43' 33,16"		
RUA ANDORINHA	P53	53° 21' 13,34"	W64° 43' 31,52"	155,20	6
	P54	53° 21' 08,40"	W64° 43' 32,04"		
RUA BEIJA FLOR	P55	53° 21' 08,90"	W64° 43' 39,90"	335,50	6
	P56	53° 21' 18,84"	W64° 43' 39,30"		
RUA GAIVOTA	P57	53° 21' 08,38"	W64° 43' 33,21"	308,01	6
	P58	53° 21' 18,11"	W64° 43' 34,88"		
RUA PAPAGAIO	P59	53° 21' 15,93"	W64° 43' 40,48"	338,89	6
	P60	53° 21' 19,40"	W64° 43' 30,11"		
RUA ROLXINOL (TRECHO 2)	P61	53° 21' 11,16"	W64° 43' 21,14"	607,13	6
	P62	53° 21' 11,36"	W64° 43' 40,17"		
RUA SABIÁ	P63	53° 21' 09,53"	W64° 43' 33,28"	186,60	6
	P64	53° 21' 08,89"	W64° 43' 39,97"		
RUA TUCANO (TRECHO 2)	P65	53° 21' 12,97"	W64° 43' 29,50"	284,62	6
	P66	53° 21' 24,91"	W64° 43' 30,77"		
RUA ARIMATEIA (TRECHO2)	P67	53° 21' 07,70"	W64° 43' 21,42"	248,51	6
	P68	53° 21' 07,47"	W64° 43' 28,50"		
TRAVESSA ARIMATEIA	P69	53° 21' 05,57"	W64° 43' 24,43"	70,04	6
	P70	53° 21' 07,80"	W64° 43' 23,98"		
RUA AMAZONAS (TRECHO 2)	P73	53° 21' 17,52"	W64° 43' 36,40"	176,88	6
	P74	53° 21' 22,91"	W64° 43' 38,42"		
ESTRADA DO BEXIGA (TRECHO2)	P75	53° 21' 08,31"	W64° 43' 22,06"	190,11	6
	P76	53° 21' 09,51"	W64° 43' 45,03"		
TRAVESSA BEM TE VI	P79	53° 21' 26,23"	W64° 43' 19,77"	269,12	6
	P80	53° 21' 22,60"	W64° 43' 30,31"		
			TOTAL	4473,01	

Relação de ruas para pavimentação

RELAÇÃO DE RUAS BAIRRO FONTE BOA - TEFÉ-AM

Vias	Ponto	Latitude	Longitude	Extensão (m)	Largura (m)
RUA MENCINDO RODRIGUES	P45	53° 21' 21,29"	W64° 43' 35,45"	63,61	6
	P46	53° 21' 22,60"	W64° 43' 30,31"		
TRAVESSA PAPAGAIO	P71	53° 21' 18,13"	W64° 43' 34,83"	100,22	6
	P72	53° 21' 21,29"	W64° 43' 35,45"		
TRAVESSA GAIVOTA	P77	53° 21' 21,67"	W64° 43' 33,89"	131,00	6
	P78	53° 21' 17,59"	W64° 43' 32,93"		
			TOTAL	294,83	

LEGENDA

	LIMITE DO LOTE		RESIDENCIAL
	LIMITE DA GLEBA		COMERCIAL
	CALÇADA		INSTITUCIONAL
	LOTES EM APP		VIA COLETORA
	CURSO D'ÁGUA		VIA LOCAL
	APP - ÁREA DE PRESERVAÇÃO PERMANENTE: 5,00 m		PONTE
	VÉRTICES		

PREFEITURA MUNICIPAL DE TEFÉ
 SECRETARIA MUNICIPAL DE INFRAESTRUTURA E OBRAS
PROJETO APROVADO

PAVIMENTAÇÃO EM ÁREA URBANA NO MUNICÍPIO DE TEFÉ-AM

LOCALIZAÇÃO: BAIRRO SÃO JOÃO - TEFÉ - AM

Documento assinado digitalmente
 MANGONZA ZEVEDO JUNIOR
 Data: 17/10/2025 21:15:36-0300
 Verifique em https://validar.br.gov.br

Documento assinado digitalmente
 SÉRGIO EDDE ALVES PINTO JUNIOR
 Data: 17/10/2025 21:15:52-0300
 Verifique em https://validar.br.gov.br

ENGENHEIRO RESPONSÁVEL TÉCNICO
 RIAN GONZAGA ZEVEDO JUNIOR
 CREA Nº 24239/AM
 ART. Nº AM0205050336

ENGENHEIRO RESPONSÁVEL TÉCNICO
 SÉRGIO EDDE ALVES PINTO JUNIOR
 CREA Nº 11986-DAM
 ART. Nº AM0205050314

NÍSSON MARRINHA LIMA
 PREFEITO MUNICIPAL DE TEFÉ

PREFEITURA MUNICIPAL DE TEFÉ
 RUA OLAVO BILAC 406 - CENTRO CEP: 69.550-902

TÍTULO: PLANTA DE LOCALIZAÇÃO
 PROJETO: RECUPERAÇÃO DE PAVIMENTAÇÃO COM CONSTRUÇÃO DE CALÇADA MEIO FIO E SARGETA
 LOCAL: BAIRRO FONTE BOA, TEFÉ-AM

Documento assinado digitalmente
 ELISMAR DA SILVA MACIEL
 Data: 17/10/2025 20:28:10-0300
 Verifique em https://validar.br.gov.br

AUTOR DO PROJETO E RESPONSÁVEL TÉCNICO:
 ELISMAR DA SILVA MACIEL
 TÉCNICO EM AGRIMENSURA
 CFT/CRTR 01. 2º-57638160215

AUTOR DO DESENHO: ELISMAR DA SILVA MACIEL CFT/CRTR 01: 57638160215
 ESCALA: 1:1000
 ÁREA: 1469.470,68 m²
 PERÍMETRO:
 DATA: 12 SET 2025
 REG. IMÓVEL:
 MATRÍCULA:
 REVISÃO: 1209/2025
 LOCAL DO ARQUIVO:

PRANCHA Nº:

1/3

EDITOR DA REVISÃO:
 ELISMAR MACIEL

DIREITOS AUTORAIS RESERVADOS



LOCALIZAÇÃO:



PROJEÇÃO UNIVERSAL TRANSVERSA DE MERCATOR
 DATUM OFICIAL - SIRGAS2000
 MERIDIANO CENTRAL 63 ° WGr
 LATITUDE = 3°21'24,321" S
 LONGITUDE = 64°43'21,981" W
 CONVERGÊNCIA MERIDIANA = +0°6'03,144"
 FATOR DE ESCALA - K = 1.00005048

Relação de ruas para recuperação de pavimentação

RELAÇÃO DE RUAS BAIRRO JERUSALÉM - TEFÉ - AM					
Vias	Ponto	Latitude	Longitude	Extensão (m)	Largura (m)
RUA NAZARÉ	P23	S3° 21' 04.50"	W64° 43' 19.66"	813,87	6
	P24	S3° 21' 30.70"	W64° 43' 16.04"		
RUA BOM JESUS	P25	S3° 20' 57.97"	W64° 43' 19.05"	891,55	6
	P26	S3° 21' 26.37"	W64° 43' 13.54"		
TRAVESSA SANTA RITA	P27	S3° 21' 27.29"	W64° 43' 16.66"	149,28	6
	P28	S3° 21' 25.93"	W64° 43' 12.02"		
RUA RAIMUNDO LIMA	P29	S3° 21' 03.31"	W64° 43' 22.06"	982,25	6
	P30	S3° 21' 31.42"	W64° 43' 28.31"		
ESTRADA DO BEXIGA (TRECHO 1)	P31	S3° 20' 57.97"	W64° 43' 19.05"	762,72	6
	P32	S3° 21' 03.31"	W64° 43' 22.06"		
RUA ARIMATÉIA (TRECHO 1)	P33	S3° 21' 07.50"	W64° 43' 16.44"	153,8	6
	P34	S3° 21' 07.70"	W64° 43' 21.41"		
RUA CAFARNAUM	P35	S3° 21' 13.35"	W64° 43' 20.96"	173,57	6
	P36	S3° 21' 12.33"	W64° 43' 15.43"		
RUA ROUXINOL (TRECHO 1)	P37	S3° 21' 10.16"	W64° 43' 15.94"	164,54	6
	P38	S3° 21' 11.15"	W64° 43' 21.15"		
RUA ARACAJÚ	P39	S3° 21' 21.32"	W64° 43' 13.20"	50,12	6
	P40	S3° 21' 21.78"	W64° 43' 14.75"		
RUA JERICÓ	P41	S3° 21' 05.67"	W64° 43' 16.72"	670,76	6
	P42	S3° 21' 26.92"	W64° 43' 11.85"		
RUA SANTA RITA	P43	S3° 21' 24.59"	W64° 43' 12.21"	207,08	6
	P44	S3° 21' 25.93"	W64° 43' 18.88"		
TOTAL				5019,54	

- LEGENDA**
- LIMITE DO LOTE
 - LIMITE DA GLEBA
 - CALÇADA
 - LOTES EM APP
 - CURSO D'ÁGUA
 - APP - ÁREA DE PRESERVAÇÃO PERMANENTE: 5,00 m
 - VERTICES
- TIPOLOGIA DOS LOTES**
- RESIDENCIAL
 - COMERCIAL
 - INSTITUCIONAL
- HIERARQUIA VIÁRIA**
- VIA COLETORA
 - VIA LOCAL
 - PONTE

PREFEITURA MUNICIPAL DE TEFÉ
 SECRETARIA MUNICIPAL DE INFRAESTRUTURA E OBRAS
PROJETO APROVADO
 PAVIMENTAÇÃO EM ÁREA URBANA NO MUNICÍPIO DE TEFÉ-AM
 LOCALIZAÇÃO: BAIRRO SÃO JOÃO - TEFÉ - AM

Documentos assinados digitalmente
 WAGNON GONZAGA AZEVEDO JUNIOR
 Data: 17/10/2025 21:19:36-0300
 Verifique em https://validar.br.gov.br

Documentos assinados digitalmente
 SERGIO EDDIE ALVES PINTO JUNIOR
 Data: 17/10/2025 21:12:52-0300
 Verifique em https://validar.br.gov.br

Documentos assinados digitalmente
 NÍSSON MARRINHA LIMA
 PREFEITO MUNICIPAL DE TEFÉ

PREFEITURA MUNICIPAL DE TEFÉ
 RUA OLAVO BILAC 406 - CENTRO CEP: 69.550-902
 TÍTULO: PLANTA DE LOCALIZAÇÃO
 PROJETO: RECUPERAÇÃO DE PAVIMENTAÇÃO COM CONSTRUÇÃO DE CALÇADA MEIO FIO E SARGETA
 LOCAL: BAIRRO JERUSALEM, TEFÉ-AM

PREFEITURA MUNICIPAL DE TEFÉ
 CNPJ: 04.428.383/0001-15

Documentos assinados digitalmente
 ELISMAR DA SILVA MACIEL
 Data: 17/10/2025 20:26:10-0300
 Verifique em https://validar.br.gov.br

AUTOR DO PROJETO E RESPONSÁVEL TÉCNICO: ELISMAR DA SILVA MACIEL
 TÉCNICO EM AGRIMENSURA
 CFT/CRF 01. 2º-57638160215

AUTOR DO DESENHO: ELISMAR DA SILVA MACIEL CFT/CRF 01: 57638160215 PRANCHA Nº:
 ESCALA: 1:1000 ÁREA: 238.801,82 m² PERÍMETRO:
 DATA: 12 SET 2025 REG. IMÓVEL: MATRÍCULA:
 REVISÃO: 12/09/2025 EDITOR DA REVISÃO: ELISMAR MACIEL
 LOCAL DO ARQUIVO: