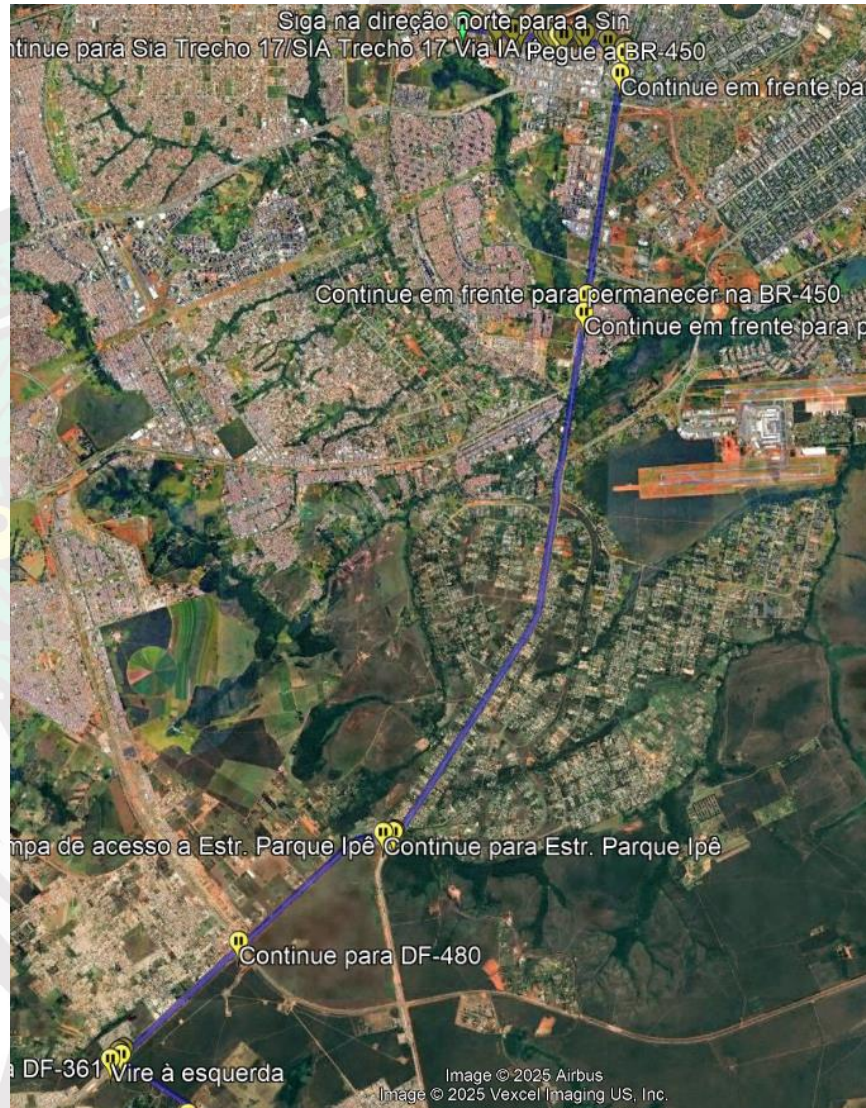




CROQUIS DE DISTÂNCIAS DE TRANSPORTES

A) MATERIAL BETUMINOSO:



DMT = 27 km (considerado SIA Brasília a Usina de asfalto Gama DF)



B) TRANSPORTE COMERCIAL DE MASSA ASFÁLTICA:



DMT = 27 km (considerado Usina de CBUQ Gama DF ao local da obra)

C) TRANSPORTE COMERCIAL DE FILLER:

Considerado 1 km (comércio local próximo a usina em razão do pequeno consumo de cimento);



D) TRANSPORTE COMERCIAL EM CAMINHÃO BASCULANTE:

Referente ao transporte de agregados para massa asfáltica



DMT = 56 KM (considerado Ciplan DF à usina de CBUQ no Gama DF)



E) BOTA FORA:



DMT = 1,25 KM (considerado do local da obra para a Secretaria Municipal de Infraestrutura)

F) MATERIAL DE JAZIDA:



DMT = 22KM (considerado local da obra à jazida Jardim Ingá GO

Mayara Serra
CREA 10152355/14/D-GO