

RELAÇÃO DO AÇO - VIGAS NÍVEL 0 BALDRAME

V1	V2	V3
V4	V5	V6
V7	V8	V9

AÇO	N	DIAM (mm)	QUANT	C.UNIT (cm)	C.TOTAL (cm)
CA60	1	5.0	56	65	3640
CA50	2	5.0	289	75	21675
	3	6.3	4	303	1212
	4	6.3	4	352	1408
	5	6.3	2	273	546
	6	8.0	6	568	3408
	7	8.0	2	418	836
	8	8.0	2	323	646
	9	8.0	2	580	1160
	10	8.0	2	268	536
	11	8.0	2	318	636
	12	8.0	2	438	876
	13	8.0	6	943	5658
	14	8.0	2	223	446
	15	8.0	1	439	439
	16	8.0	2	842	1684
	17	8.0	2	119	238
	18	8.0	4	951	3804

RESUMO DO AÇO

AÇO	DIAM (mm)	C.TOTAL (m)	PESO + 0% (kg)
CA50	6.3	31.7	7.7
CA60	8.0	203.7	80.4
	5.0	253.2	39
PESO TOTAL (kg)			
CA50	88.1		
CA60	39		

Volume de concreto (C-20 MPa) = 1.91 m³

Área de forma = 38.26 m²

RELAÇÃO DO AÇO - SAPATAS E PILARES DE ARRANQUE - NÍVEL 0 BALDRAME

13xP1 13xS1

AÇO	N	DIAM (mm)	QUANT	C.UNIT (cm)	C.TOTAL (cm)
CA60	1	5.0	117	71	8307
CA50	2	6.3	156	70	10920
	3	10.0	52	VAR	VAR

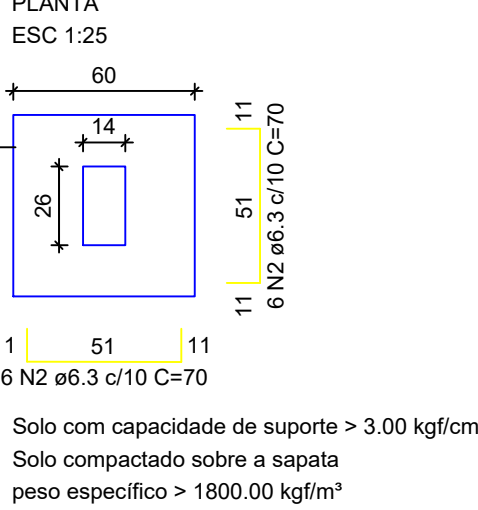
RESUMO DO AÇO

AÇO	DIAM (mm)	C.TOTAL (m)	PESO + 0% (kg)
CA50	6.3	109.2	26.7
	10.0	82.2	50.7
CA60	5.0	83.1	12.8
PESO TOTAL (kg)			
CA50	77.4		
CA60	12.8		

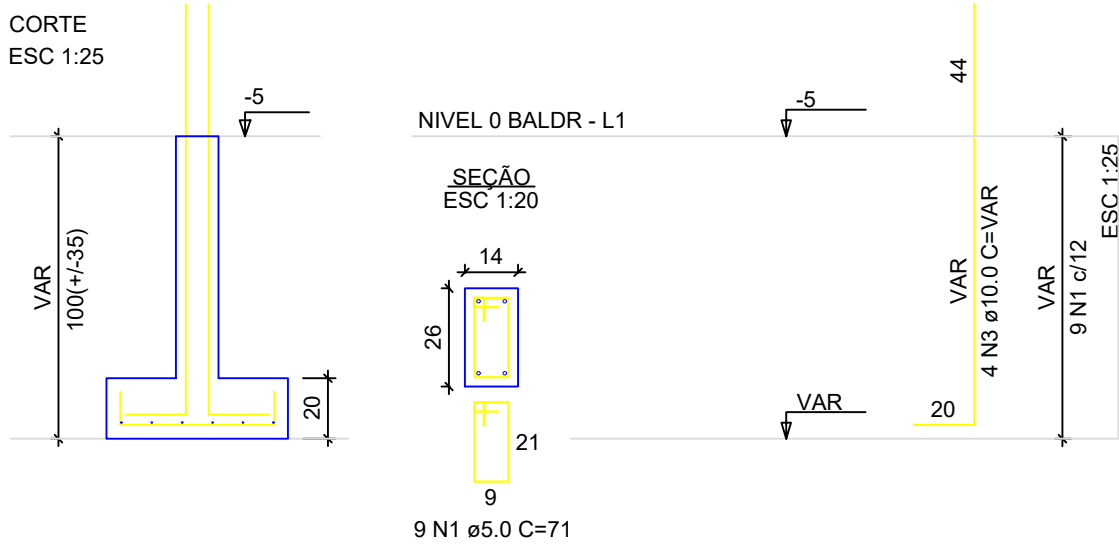
Volume de concreto (C-20 MPa) = 1.41 m³

Área de forma = 16.64 m²

S1=S2=S3=S4=S5=S6=S7=S8=S9=S10=S11=S12=S13



P1=P2=P3=P4=P5=P6=P7=
=P8=P9=P10=P11=P12=
=P13



PROJETO

PROVISÃO HABITACIONAL NO MUNICÍPIO DE ITAMARATI/AM

ADMINISTRAÇÃO

JOÃO MEDEIROS CAMPELO

ENDEREÇO

PREFEITURA MUNICIPAL DE ITAMARATI-AM

TÍTULO

COMPLEMENTARES - ESTRUTURAL

RESPONSÁVEL TÉCNICO

ENG.º DENIS BOTELHO

CREA: 18473-D/AM

DESENHO

IANA VANESSA L. ENNES

DATA

OUT/2025

REVISÃO

ESCALA INDICADA

PRANCHA

02/03

