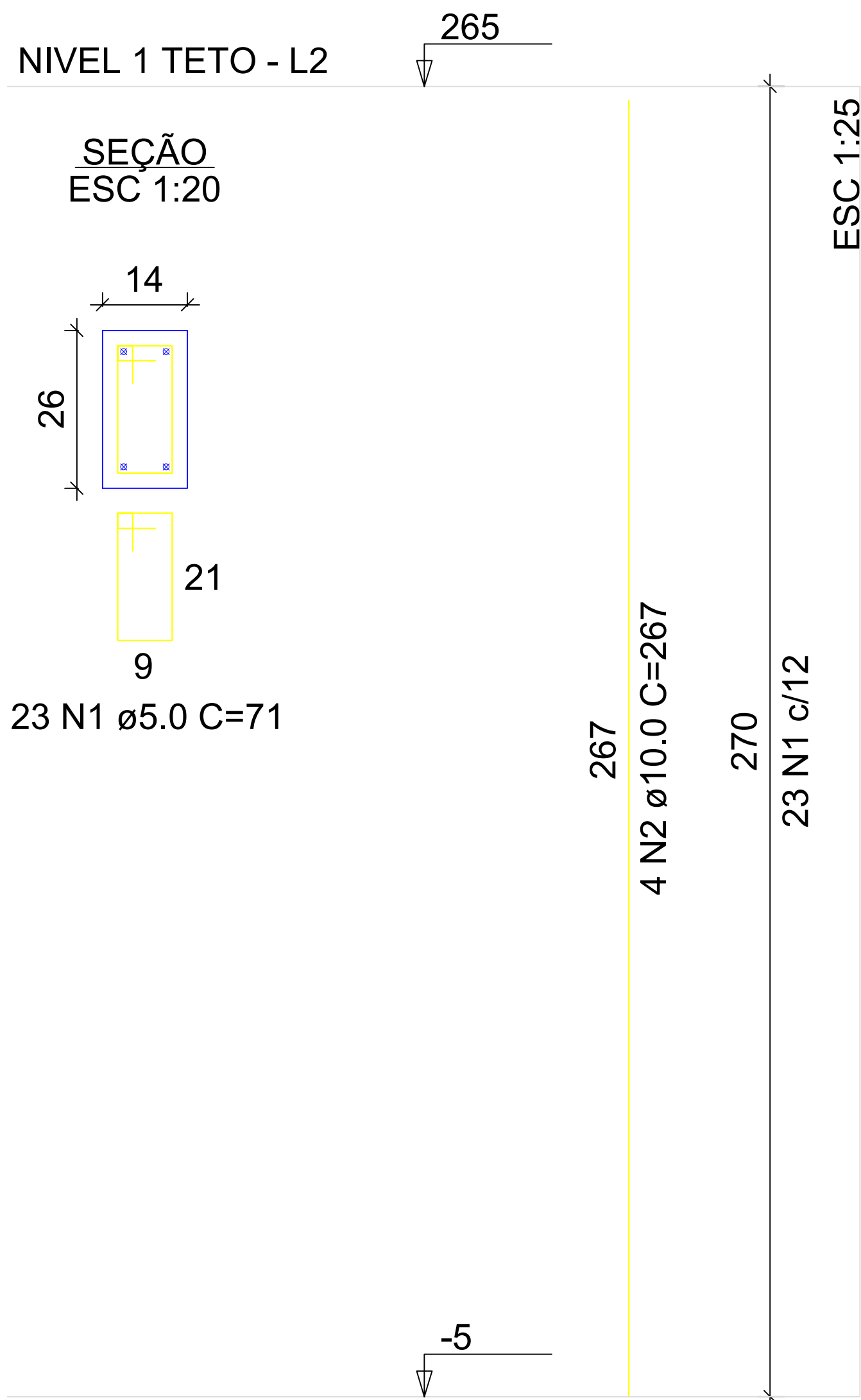


Armação positiva das lajes do pavimento Nivel 1 Teto
escala 1:50

Planta de vigotas pré-moldadas
escala 1:50

P1=P2=P3=P4=P5=P6=P7=
=P8=P9=P10=P11=P12=
=P13



RELAÇÃO DO AÇO - VIGAS NÍVEL 1 TETO

| AÇO | N | DIAM (mm) | QUANT | C.UNIT (cm) | C.TOTAL (cm) |
|-----|----|-----------|-------|-------------|--------------|
| V1 | 1 | 5.0 | 308 | 65 | 20020 |
| V2 | 2 | 5.0 | 59 | 75 | 4425 |
| V3 | 3 | 6.3 | 4 | 569 | 2276 |
| V4 | 4 | 6.3 | 4 | 344 | 1376 |
| V5 | 5 | 6.3 | 1 | 198 | 198 |
| V6 | 6 | 6.3 | 1 | 378 | 378 |
| V7 | 7 | 6.3 | 2 | 944 | 1888 |
| V8 | 8 | 8.0 | 4 | 590 | 2360 |
| V9 | 9 | 8.0 | 1 | 222 | 222 |
| | 10 | 8.0 | 2 | 323 | 646 |
| | 11 | 8.0 | 4 | 273 | 1092 |
| | 12 | 8.0 | 2 | 304 | 608 |
| | 13 | 8.0 | 2 | 305 | 610 |
| | 14 | 8.0 | 2 | 318 | 636 |
| | 15 | 8.0 | 1 | 469 | 469 |
| | 16 | 8.0 | 2 | 978 | 1956 |
| | 17 | 8.0 | 1 | 221 | 221 |
| | 18 | 8.0 | 4 | 943 | 3772 |
| | 19 | 8.0 | 2 | 998 | 1996 |
| | 20 | 8.0 | 2 | 986 | 1972 |

RESUMO DO AÇO

| AÇO | DIAM (mm) | C.TOTAL (m) | PESO + 0% (kg) |
|-----------------|-----------|-------------|----------------|
| CA50 | 6.3 | 61.2 | 15 |
| CA60 | 8.0 | 165.6 | 65.3 |
| CA60 | 5.0 | 244.5 | 37.7 |
| PESO TOTAL (kg) | | | |
| CA50 | 80.3 | | |
| CA60 | 37.7 | | |

Volume de concreto (C-20) = 1.78 m³
Área de forma = 32.67 m²

ATENÇÃO:
Prever armaduras de esperas e respectivos pilares de amarração das paredes laterais junto ao telhado (oitão), conforme método construtivo empregado.

Prever eventuais estruturas adicionais de pilares e viga para o telhado, conforme método construtivo empregado.

RELAÇÃO DO AÇO - PILARES NÍVEL 1 TETO

| AÇO | N | DIAM (mm) | QUANT | C.UNIT (cm) | C.TOTAL (cm) |
|-------|---|-----------|-------|-------------|--------------|
| 13xP1 | 1 | 5.0 | 299 | 71 | 21229 |
| CA60 | 2 | 10.0 | 52 | 267 | 13884 |

RESUMO DO AÇO

| AÇO | DIAM (mm) | C.TOTAL (m) | PESO + 0% (kg) |
|-----------------|-----------|-------------|----------------|
| CA50 | 10.0 | 138.8 | 85.6 |
| CA60 | 5.0 | 212.3 | 32.7 |
| PESO TOTAL (kg) | | | |
| CA50 | 85.6 | | |
| CA60 | 32.7 | | |

Volume de concreto (C-20) = 1.28 m³
Área de forma = 28.08 m²