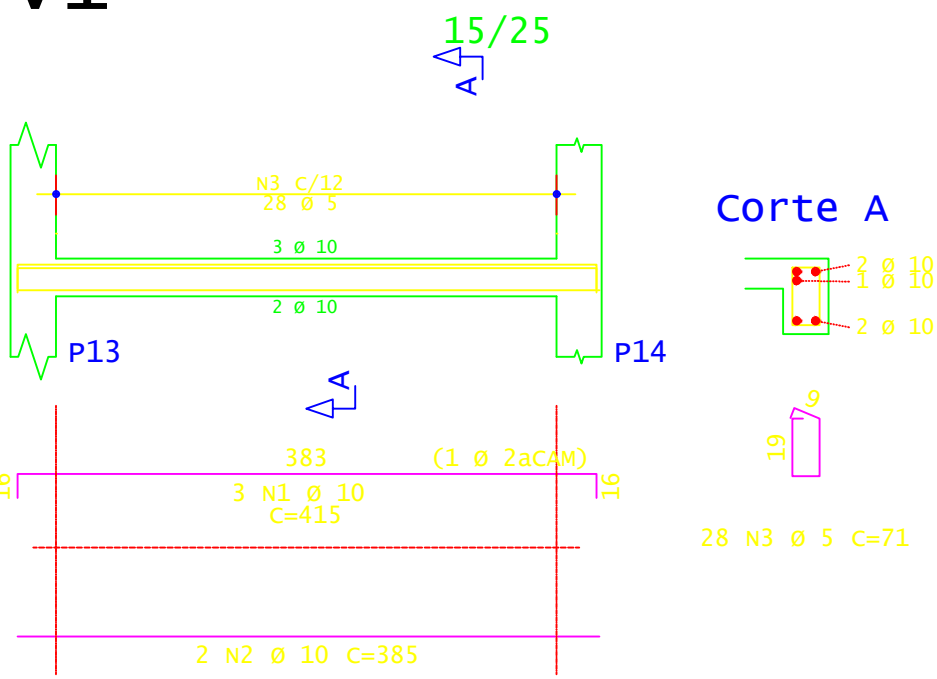
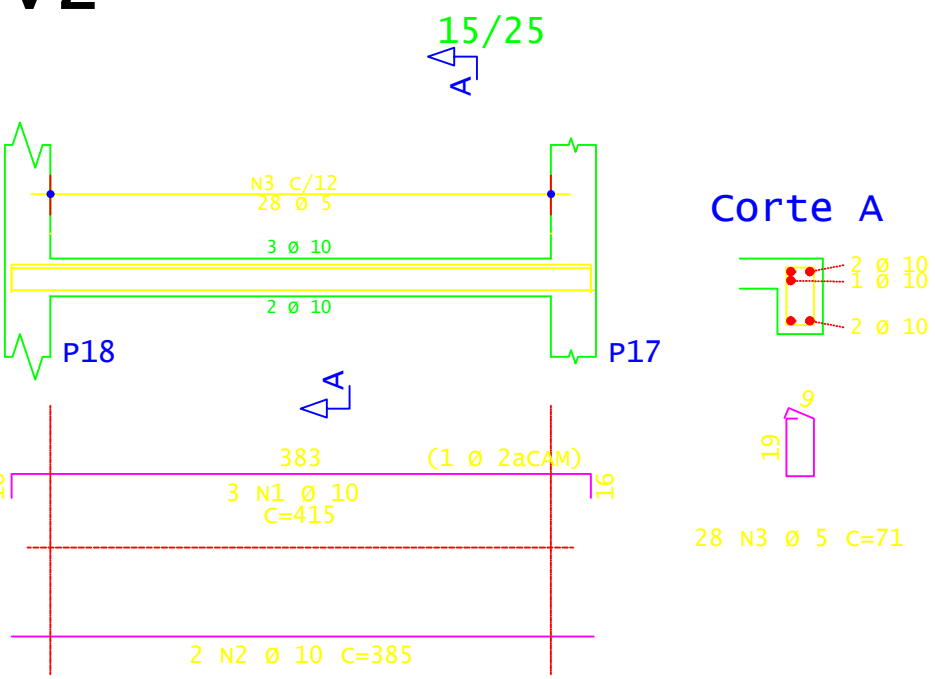


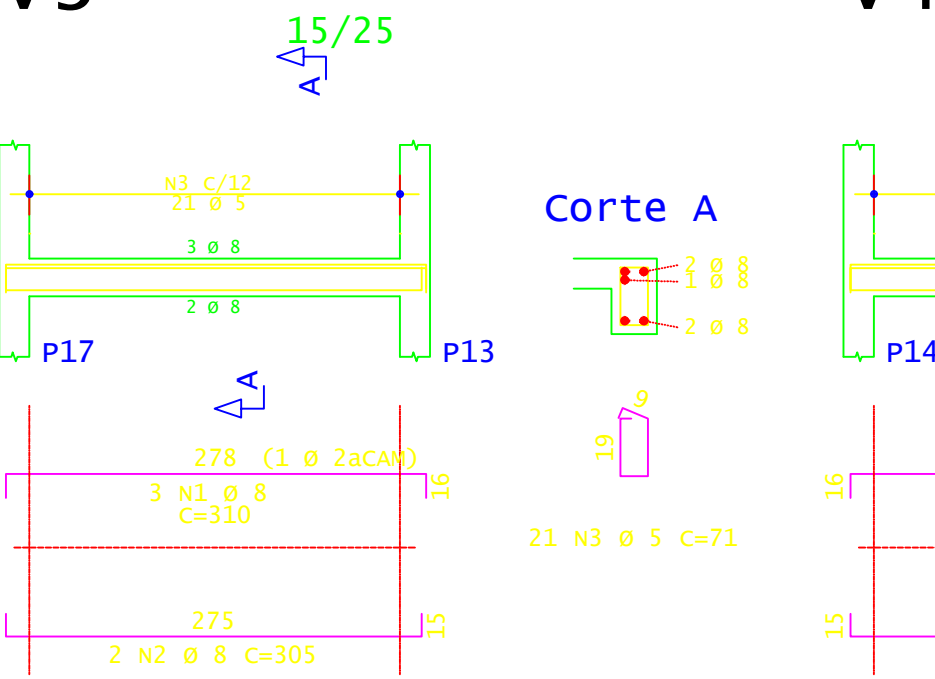
V1



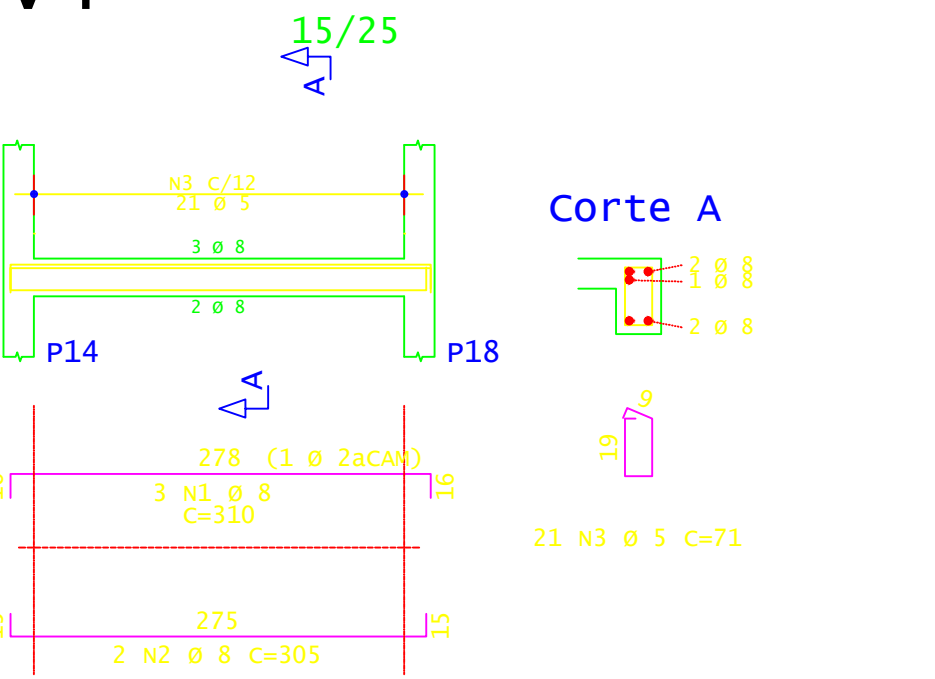
V2



V3



V4



AÇO	POS	BIT (mm)	QUANT	COMPRIMENTO	
				UNIT (cm)	TOTAL (cm)
V1	50A	1	10	3	415
	50A	2	10	2	385
	60A	3	5	28	71
V2	50A	1	10	3	415
	50A	2	10	2	385
	60A	3	5	28	71
V3	50A	1	8	3	310
	50A	2	8	2	305
	60A	3	5	21	71
V4	50A	1	8	3	310
	50A	2	8	2	305
	60A	3	5	21	71

RESUMO DE AÇO			
AÇO	BIT (mm)	COMPR (m)	PESO (kg)
60A	5	70	11
50A	8	31	12
50A	10	40	25
Peso Total		60A =	11 kg
Peso Total		50A =	37 kg

PREFEITURA MUNICIPAL DE ITAMARATI  
SECRETARIA MUNICIPAL DE INFRAESTRUTURA

PROJETO APROVADO

ESTRUTURAÇÃO DA REDE DE SERVIÇOS DO SISTEMA ÚNICO DE ASSISTÊNCIA SOCIAL – SUAS –  
CONSTRUÇÃO DE CENTRO DE REFERÊNCIA ESPECIALIZADO DE ASSISTENCIA SOCIAL - CREAS  
CONVÊNIO Nº 949160/2024  
LOCALIZAÇÃO: ESTRADA ITAMARATI – QUIRIRU, S/Nº - MUNICÍPIO DE ITAMARATI/AM

RESPONSÁVEL TÉCNICO  
DENIS BOTELHO  
CREA 18473

João Medeiros Campeiro  
Prefeito Municipal de Itamarati/AM

PROJETO	ESTRUTURAÇÃO DA REDE DE SERVIÇOS DO SISTEMA ÚNICO DE ASSISTÊNCIA SOCIAL - SUAS - CONSTRUÇÃO DE CENTRO DE REFERENCIA ESPECIALIZADO DE ASSISTENCIA SOCIAL (CREAS)		
ADMINISTRAÇÃO	JOÃO MEDEIROS CAMPELO		
ENDEREÇO	MUNICÍPIO DE ITAMARATI-AMAZONAS		
TÍTULO	ESTRUTURAL - ARMAÇÃO VIGAS PRIMEIRO		
RESPONSÁVEL TÉCNICO ENGº. DENIS BOTELHO CREA: 18473 -D/AM	DESENHO ADENAUER GANDRA	DATA AGO/2024	REVISÃO
		ESCALA INDICADA	PRANCHA 13/ 16

