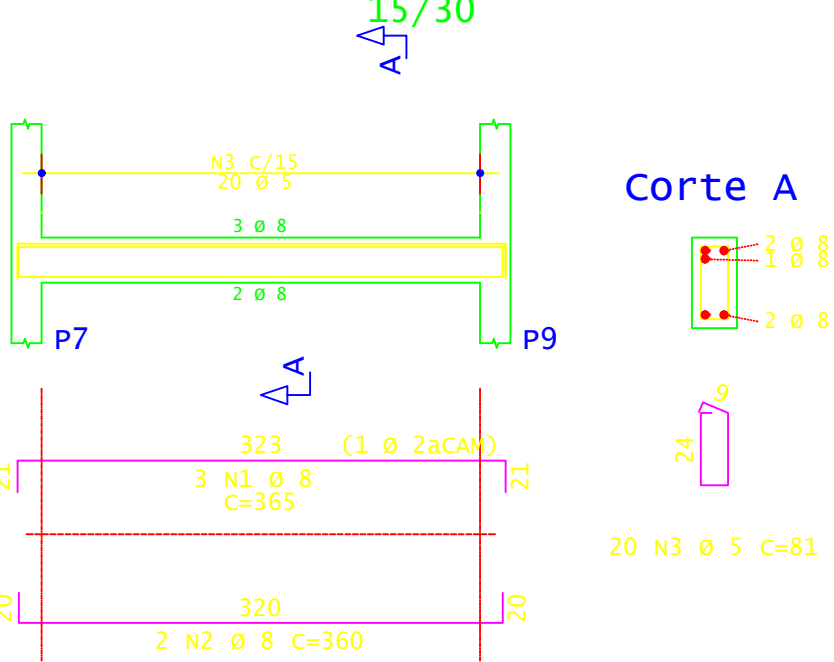
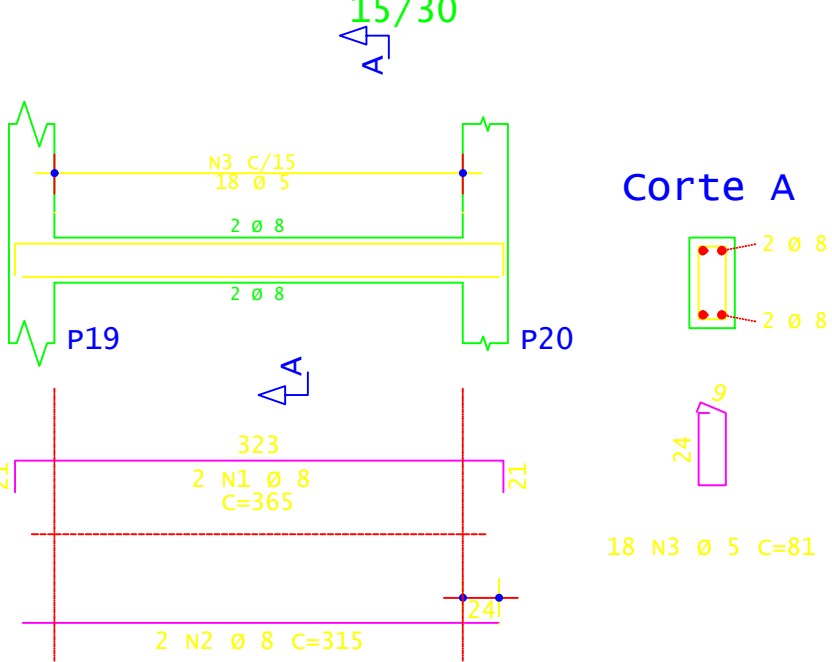


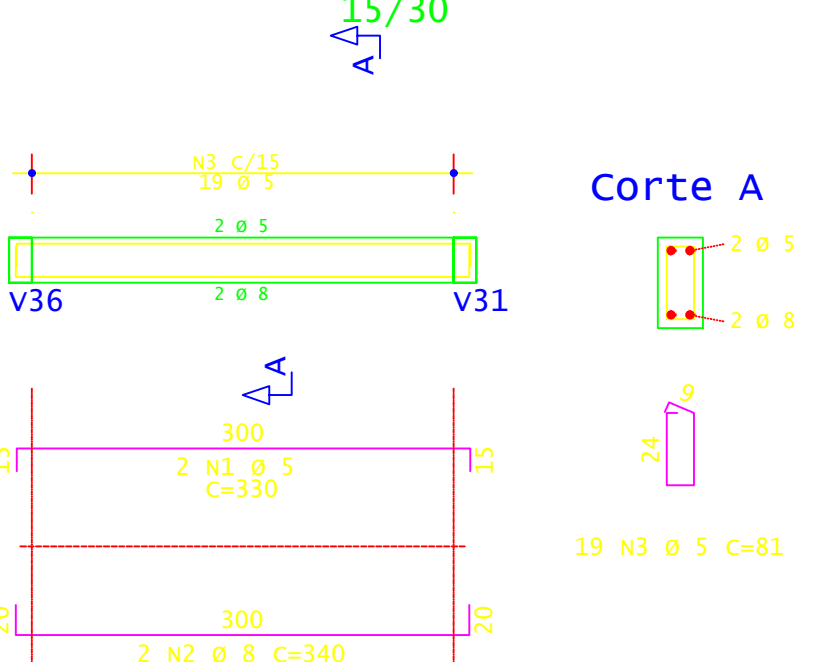
v32



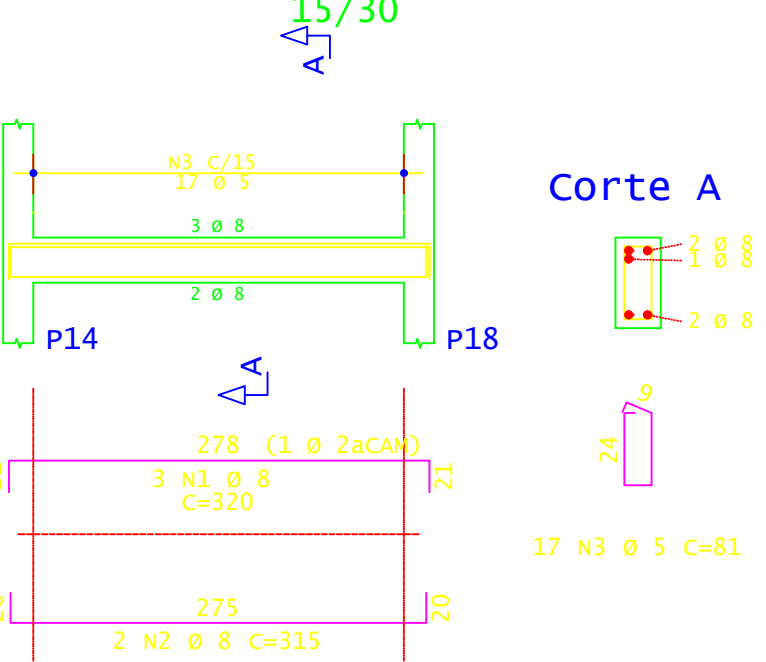
v12



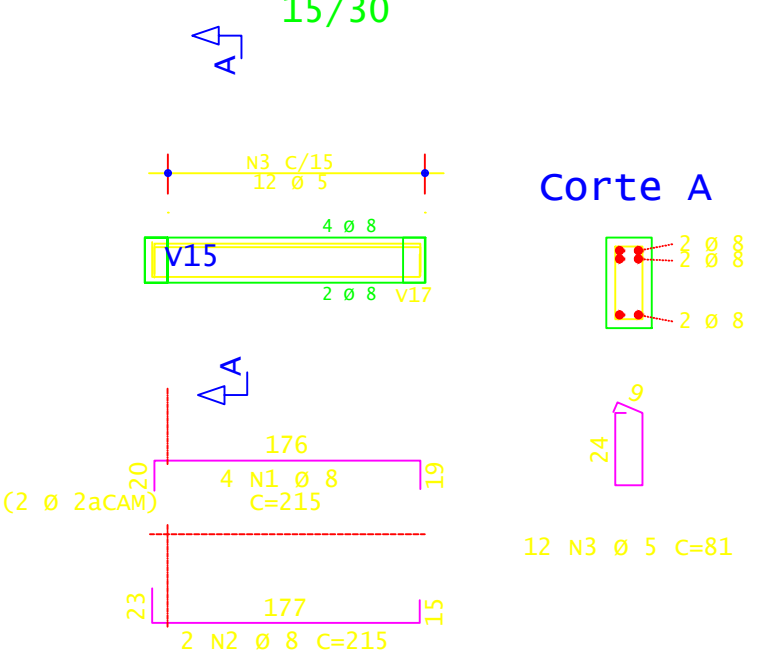
v11



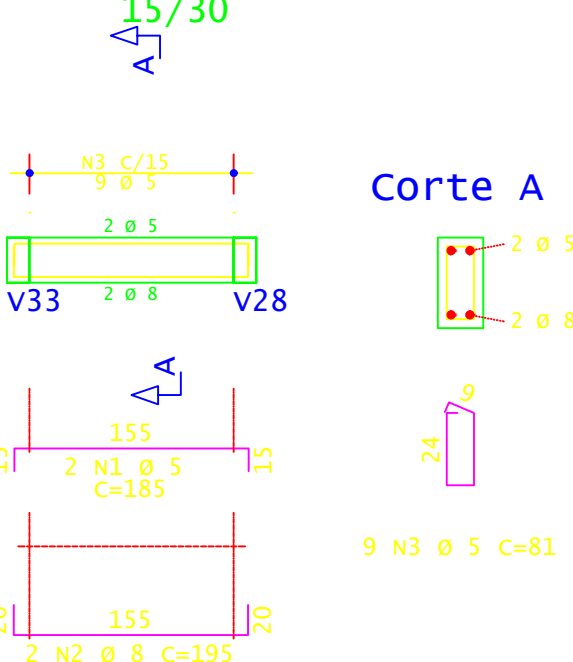
v42



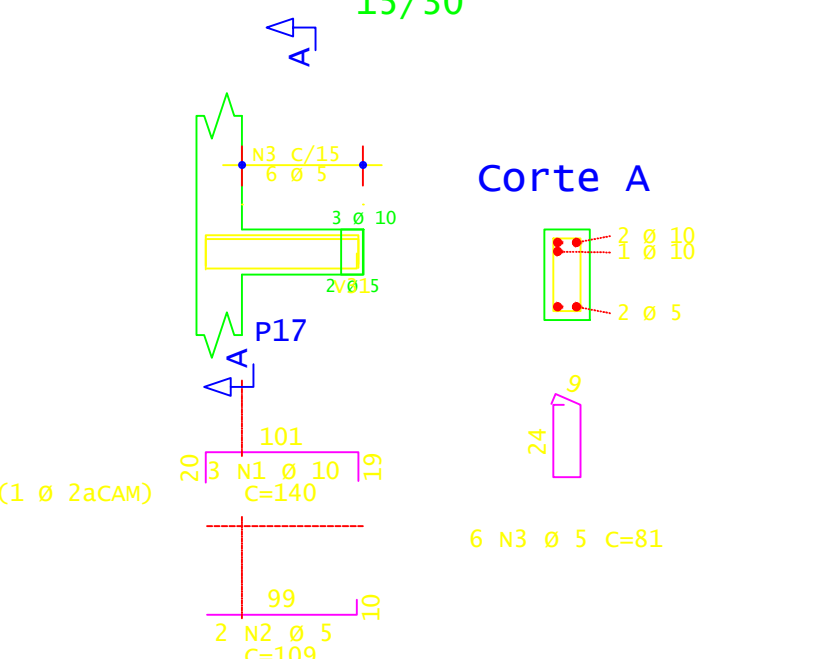
v24



v3



v10



AÇO	POS	BIT (mm)	QUANT	COMPRIMENTO	
				UNIT (cm)	TOTAL (cm)
V3	60A	1	5	2	185
	50A	2	8	2	195
	60A	3	5	2	81
V10	50A	1	10	3	140
	60A	2	5	2	109
	60A	3	6	2	81
V11	60A	1	5	2	330
	50A	2	8	2	340
	60A	3	5	19	81
V12	50A	1	8	2	365
	50A	2	8	2	315
	60A	3	5	18	81
V24	50A	1	8	4	215
	50A	2	8	2	215
	60A	3	5	12	81
V32	50A	1	8	3	365
	50A	2	8	2	360
	60A	3	5	20	81
V42	50A	1	8	3	320
	50A	2	8	2	315
	60A	3	5	17	81

RESUMO DE AÇO			
AÇO	BIT (mm)	COMPR (m)	PESO (kg)
60A	5	94	15
50A	8	71	28
50A	10	4	3
Peso Total		60A =	15 kg
Peso Total		50A =	31 kg

PREFEITURA MUNICIPAL DE ITAMARATI
SECRETARIA MUNICIPAL DE INFRAESTRUTURA

PROJETO APROVADO


ESTRUTURAÇÃO DA REDE DE SERVIÇOS DO SISTEMA ÚNICO DE ASSISTÊNCIA SOCIAL – SUAS –
CONSTRUÇÃO DE CENTRO DE REFERÊNCIA ESPECIALIZADO DE ASSISTENCIA SOCIAL – CREAS

CONVÊNIO Nº 949160/2024

LOCALIZAÇÃO: ESTRADA ITAMARATI – QUIRIRU, S/Nº - MUNICÍPIO DE ITAMARATI/AM

RESPONSÁVEL TÉCNICO
ENGº DENIS BOTELHO
CREA: 18473 -D/AM

TÉCNICO RESPONSÁVEL
ADENAUER GANDRA
CREA: 18473 -D/AM

PROJETO		ESTRUTURAÇÃO DA REDE DE SERVIÇOS DO SISTEMA ÚNICO DE ASSISTÊNCIA SOCIAL - SUAS - CONSTRUÇÃO DE CENTRO DE REFERENCIA ESPECIALIZADO DE ASSISTENCIA SOCIAL (CREAS)			
ADMINISTRAÇÃO		JOÃO MEDEIROS CAMPELO			
ENDEREÇO		MUNICÍPIO DE ITAMARATI-AMAZONAS			
TÍTULO		ESTRUTURAL - ARMAÇÃO VIGAS TÉRREO		REVISÃO	
RESPONSÁVEL TÉCNICO ENG.º DENIS BOTELHO CREA: 18473 -D/AM		DESENHO ADENAUER GANDRA	DATA AGO/2024	ESCALA INDICADA	PRANCHA 16/ 16