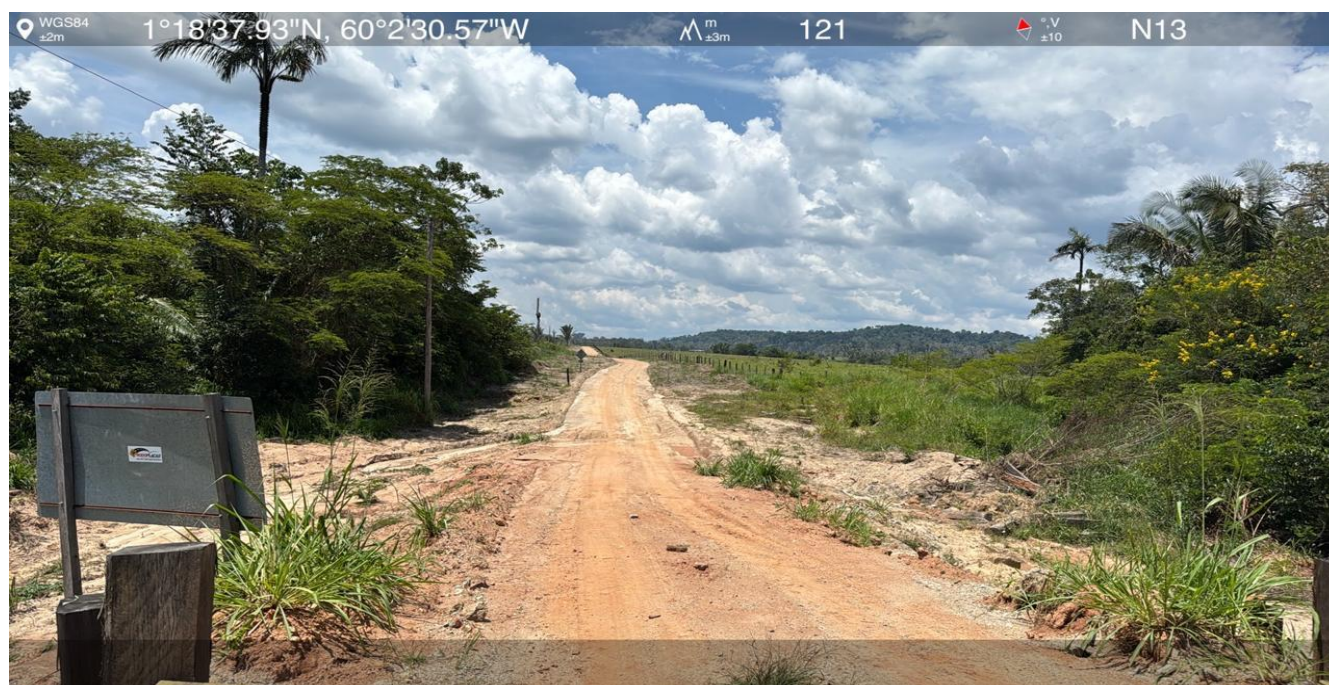




PREFEITURA MUNICIPAL DE CARACARAÍ
SECRETARIA MUNICIPAL DE OBRAS E SERVIÇOS PÚBLICOS

Objeto: **IMPLANTAÇÃO DE 5,40KM NA VICINAL CAI-118 , ANTIGA VICINAL 01 NA REGIÃO DO ENGANO/SERRA DOURADA**
Rodovia: **CAI-118 ANTIGA VICINAL 01 NA REGIÃO DO ENGANO/SERRA DOURADA**
Serviço: **IMPLANTAÇÃO DE ESTRADA VICINAL**
Extensão: **6,48 Km**
Município: **CARACARAÍ-RR**
ART: **RR20260180710**

RELATÓRIO FOTOGRÁFICO





PREFEITURA MUNICIPAL DE CARACARAÍ
SECRETARIA MUNICIPAL DE OBRAS E SERVIÇOS PÚBLICOS

Objeto: **IMPLANTAÇÃO DE 5,40KM NA VICINAL CAI-118 , ANTIGA VICINAL 01 NA REGIÃO DO ENGANO/SERRA DOURADA**
Rodovia: **CAI-118 ANTIGA VICINAL 01 NA REGIÃO DO ENGANO/SERRA DOURADA**
Serviço: **IMPLANTAÇÃO DE ESTRADA VICINAL**
Extensão: **6,48 Km**
Município: **CARACARAÍ-RR**
ART: **RR20260180710**

RELATÓRIO FOTOGRÁFICO





PREFEITURA MUNICIPAL DE CARACARAÍ
SECRETARIA MUNICIPAL DE OBRAS E SERVIÇOS PÚBLICOS

Objeto: **IMPLANTAÇÃO DE 5,40KM NA VICINAL CAI-118 , ANTIGA VICINAL 01 NA REGIÃO DO ENGANO/SERRA DOURADA**
Rodovia: **CAI-118 ANTIGA VICINAL 01 NA REGIÃO DO ENGANO/SERRA DOURADA**
Serviço: **IMPLANTAÇÃO DE ESTRADA VICINAL**
Extensão: **6,48 Km**
Município: **CARACARAÍ-RR**
ART: **RR20260180710**

RELATÓRIO FOTOGRÁFICO





PREFEITURA MUNICIPAL DE CARACARÁI
SECRETARIA MUNICIPAL DE OBRAS E SERVIÇOS PÚBLICOS

Objeto: **IMPLANTAÇÃO DE 5,40KM NA VICINAL CAI-118 , ANTIGA VICINAL 01 NA REGIÃO DO ENGANO/SERRA DOURADA**
Rodovia: **CAI-118 ANTIGA VICINAL 01 NA REGIÃO DO ENGANO/SERRA DOURADA**
Serviço: **IMPLANTAÇÃO DE ESTRADA VICINAL**
Extensão: **6,48 Km**
Município: **CARACARÁI-RR**
ART: **RR20260180710**

RELATÓRIO FOTOGRÁFICO





PREFEITURA MUNICIPAL DE CARACARAÍ
SECRETARIA MUNICIPAL DE OBRAS E SERVIÇOS PÚBLICOS

Objeto: **IMPLANTAÇÃO DE 5,40KM NA VICINAL CAI-118 , ANTIGA VICINAL 01 NA REGIÃO DO ENGANO/SERRA DOURADA**
Rodovia: **CAI-118 ANTIGA VICINAL 01 NA REGIÃO DO ENGANO/SERRA DOURADA**
Serviço: **IMPLANTAÇÃO DE ESTRADA VICINAL**
Extensão: **6,48 Km**
Município: **CARACARAÍ-RR**
ART: **RR20260180710**

RELATÓRIO FOTOGRÁFICO



HAROLDO JOSÉ MUNIZ
ENGENHEIRO CIVIL
CREA 35-D/RR