

RELAÇÃO DO AÇO - VIGAS NÍVEL 1 TETO											
V1	V2	V3	V4	V5	V6	V7	V8	V9	V10	V11	V12
ACO	N	DIAM (mm)	QUANT	C.UNIT (cm)	C.TOTAL (cm)	ACO	N	DIAM (mm)	QUANT	C.UNIT (cm)	C.TOTAL (cm)
CA60	1	5,0	308	65	20020	CA60	1	5,0	59	75	4425
CA60	2	5,0	10	15	150	CA60	2	5,0	10	15	150
CA60	3	6,3	4	344	1376	CA60	3	6,3	4	344	1376
CA60	4	6,3	4	344	1376	CA60	4	6,3	4	344	1376
CA60	5	6,3	3	198	198	CA60	5	6,3	3	198	198
CA60	6	6,3	4	546	1818	CA60	6	6,3	4	546	1818
CA60	7	8,0	4	590	2360	CA60	7	8,0	4	590	2360
CA60	8	8,0	2	222	888	CA60	8	8,0	2	222	888
CA60	9	8,0	4	273	1092	CA60	9	8,0	4	273	1092
CA60	10	8,0	2	304	608	CA60	10	8,0	2	304	608
CA60	11	8,0	2	319	638	CA60	11	8,0	2	319	638
CA60	12	8,0	2	319	638	CA60	12	8,0	2	319	638
CA60	13	8,0	2	319	638	CA60	13	8,0	2	319	638
CA60	14	8,0	2	319	638	CA60	14	8,0	2	319	638
CA60	15	8,0	1	469	469	CA60	15	8,0	1	469	469
CA60	16	8,0	2	319	638	CA60	16	8,0	2	319	638
CA60	17	8,0	1	469	469	CA60	17	8,0	1	469	469
CA60	18	8,0	4	843	3372	CA60	18	8,0	4	843	3372
CA60	19	8,0	2	888	1776	CA60	19	8,0	2	888	1776
CA60	20	8,0	2	888	1776	CA60	20	8,0	2	888	1776

RESUMO DO AÇO				
ACO	DIAM (mm)	C.TOTAL (m)	PESO + 0%	
CA60	10,0	161,2	16,5	
CA60	8,0	165,6	65,5	
CA60	5,0	244,5	37,7	
PESO TOTAL				
CA60	80,3			
CA60	37,7			
Volume de concreto (C-20) = 1,78 m³				
Área de forma = 32,67 m²				

ATENÇÃO:
Prever amarraduras de esperas e respectivos pilares de amarração das paredes laterais junto ao telhado (oitão), conforme método construtivo empregado.
Prever eventuais estruturas adicionais de pilares e viga para o telhado, conforme método construtivo empregado.

RELAÇÃO DO AÇO - PILARES NÍVEL 1 TETO					
13xP1					
ACO	N	DIAM (mm)	QUANT C.UNIT (cm)	C.TOTAL (cm)	
CA60	1	5,0	299	71	21229
CA60	2	10,0	32	207	12084

RESUMO DO AÇO				
ACO	DIAM (mm)	C.TOTAL (m)	PESO + 0%	
CA60	10,0	138,8	15,6	
CA60	5,0	212,3	32,7	
PESO TOTAL				
CA60	85,6			
CA60	32,7			
Volume de concreto (C-20) = 1,28 m³				
Área de forma = 28,05 m²				



Novo PAC FHNIS Sub50

PROJETO ESTRUTURAL

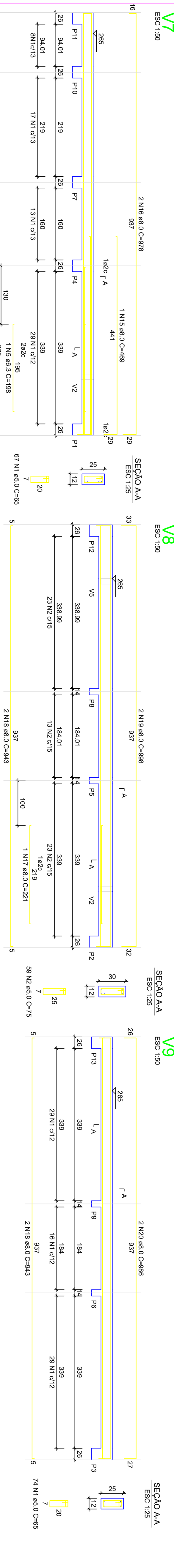
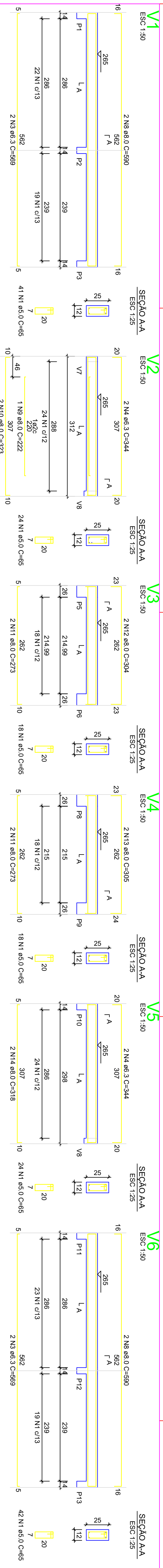
PLANTA DE ARMADURAS

NÍVEL 1 TETO

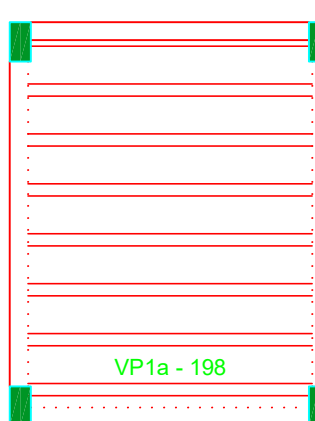
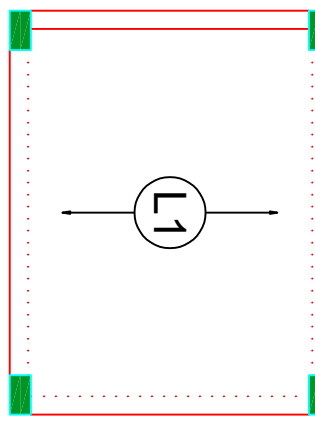
Desenho: xxx
Escala: Indicada
Revisão: 01
Data: 09/05/25
Folha: 03/03

CAIXA

Projeto estrutural exemplo, de uso facultado, conforme observações ao lado.



Armação positiva das lajes do pavimento Nível 1 Teto
escala 1:50



Planta de vigotas pré-moldadas
escala 1:50

