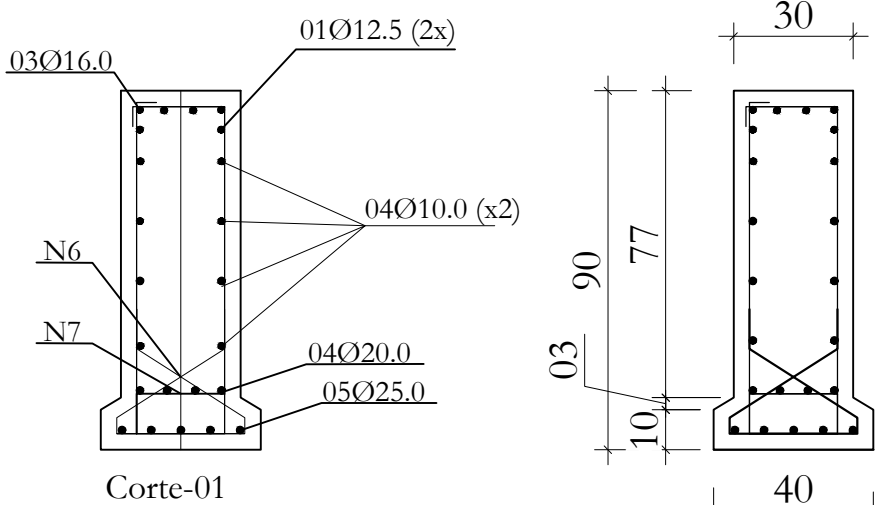
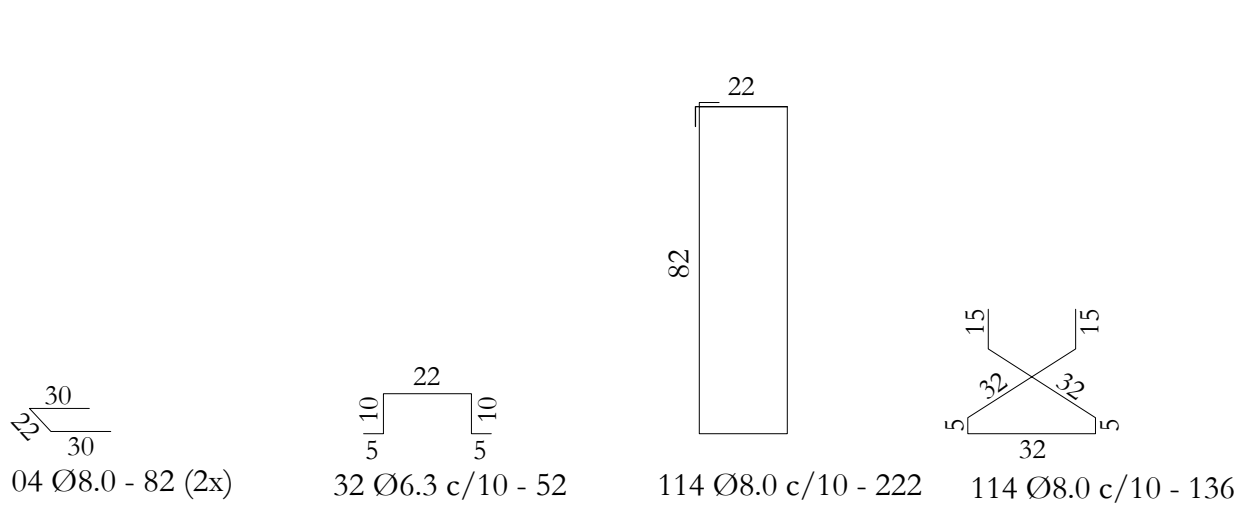
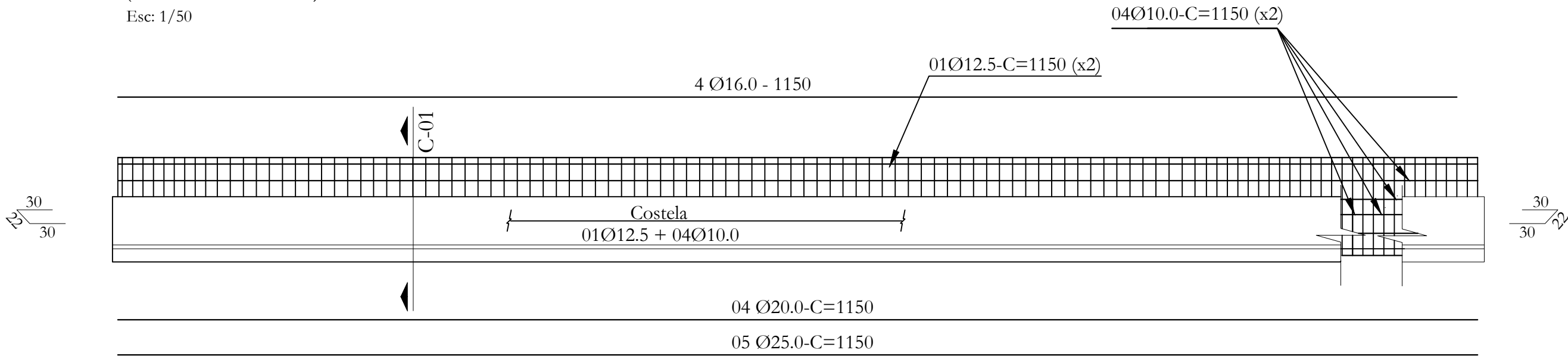


LOCAÇÃO DA VIGA LONGARINA  
Esc: 1/50

PLANTA DE FORMA VIGA LONGARINA  
(V01=V02=V03=V04)  
Esc: 1/50



VIGA LONGITUDINAL 40-30 x 90cm  
Esc: 1/25  
Cota em centimetro (cm)

<div><div>SECRETARIA DE PLANEJAMENTO E OBRAS</div><div><div>SECRETARIA DE PLANEJAMENTO E OBRAS</div><div>BRAGANÇA</div><div>PREFEITURA</div></div></div>		SECRETARIA DE PLANEJAMENTO E OBRAS	
ESCALA: INDICADA		PREFEITO: MÁRIO RIBEIRO DA SILVA JÚNIOR	
DATA REVISÃO: JANEIRO/2026		SECRETÁRIA: MARCELY REGINA DE OLIVERA CASTANHO	
RESP. TÉCNICO: GELSON DA SILVA MONTEIRO		OBJETO: PONTE EM CONCRETO ARMADO	
ARQUITETO E URBANISTA: A70520-9 BR.		ENDEREÇO: PASSAGEM PARAGUASSÚ - 5,50 x 12,00M	
PROJETISTA: ANDREIA KAROLINY SOUSA DE ALMEIDA		TÍTULO / SUBTÍTULO: LOCAÇÃO DE VIGA LONGARINA, PLANTA DE FORMA DE VIGA LONGARINA, VIGA LONGITUDINAL.	
TÉC. EM EDIFICAÇÕES: 02209248213 CFT-PA		ASSINATURA:	
FLÁVIO AUGUSTO DE QUADROS FERREIRA		FOLHA: 04/06	
TÉC. EM EDIFICAÇÕES: 54647649253 CFT-PA			