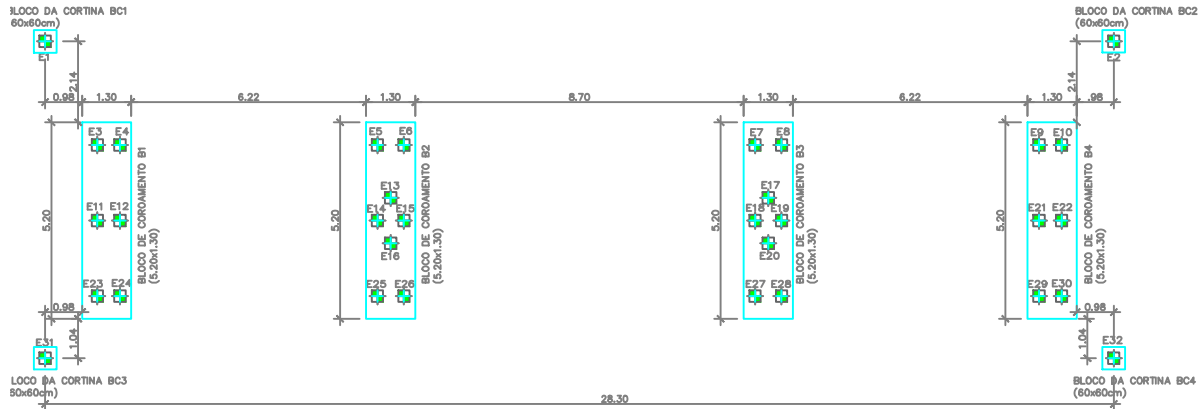
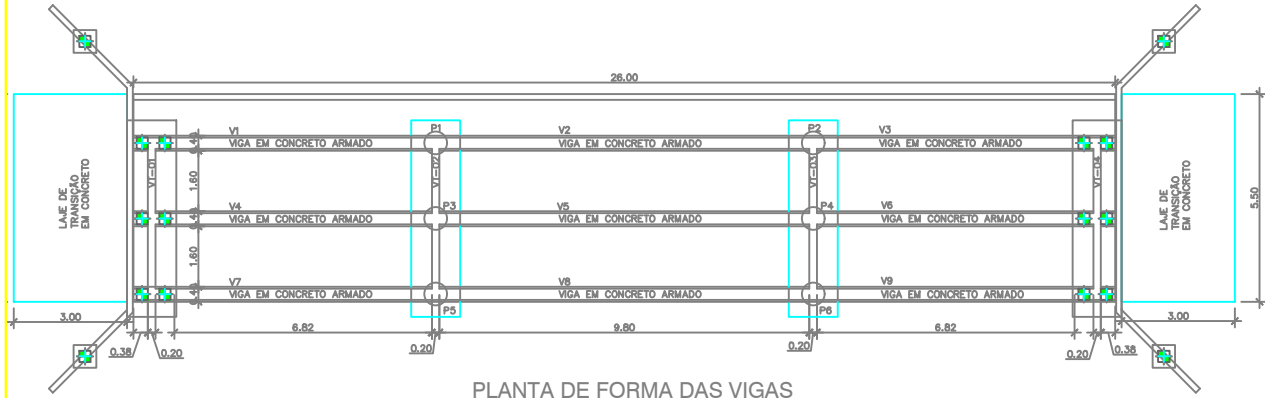


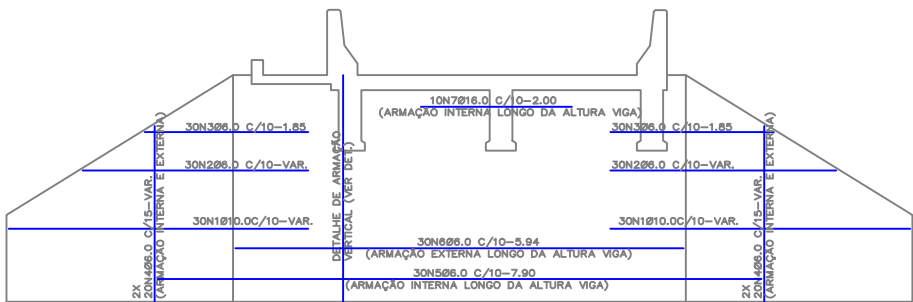
PLANTA DE LOCAÇÃO DAS ESTACAS
ESCALA: 1/100



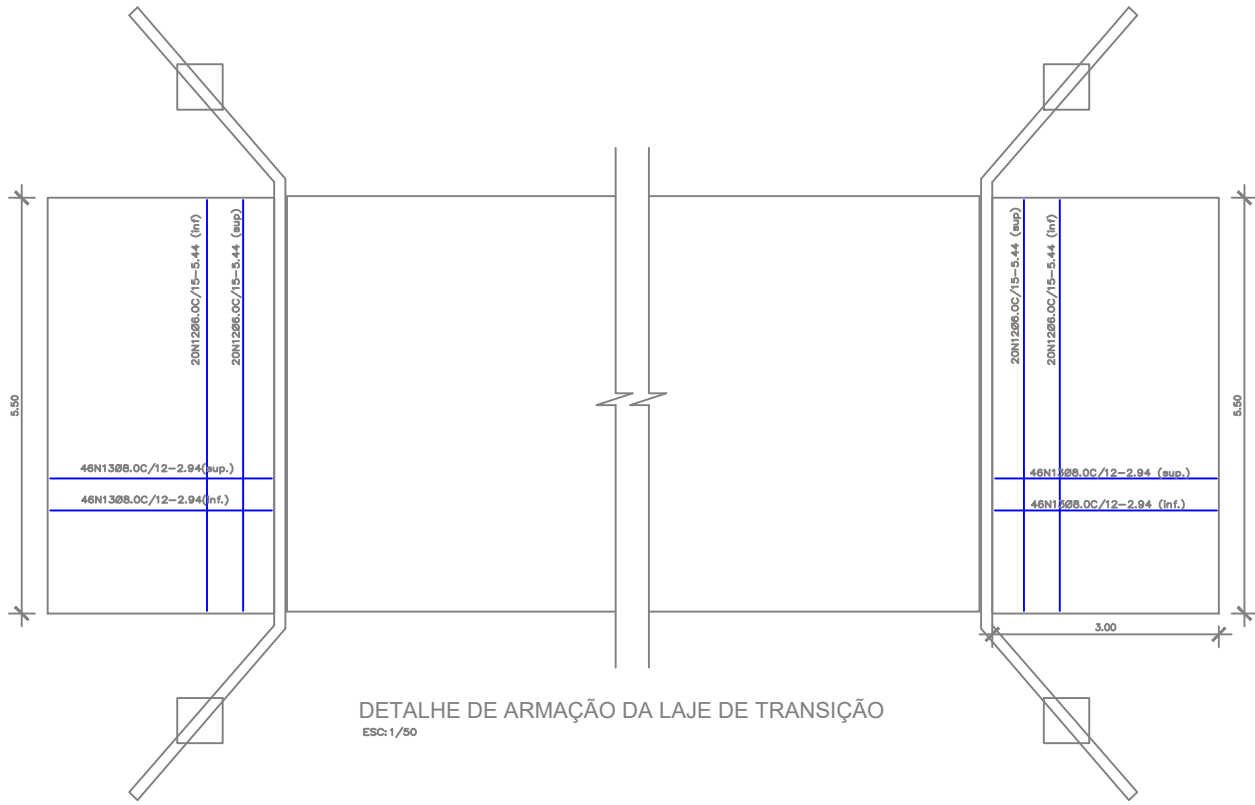
PLANTA DE FORMA DOS BLOCOS
ESCALA: 1/100



PLANTA DE FORMA DAS VIGAS
ESCALA: 1/100

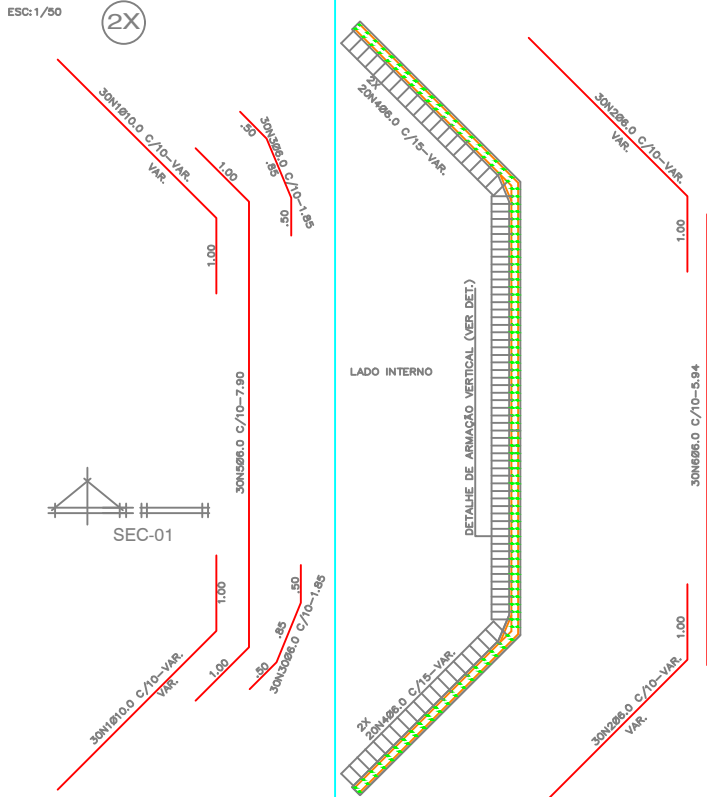


SEÇÃO 01
ESCALA: 1/50



DETALHE DE ARMAÇÃO DA LAJE DE TRANSIÇÃO
ESC: 1/50

DETALHE DE ARMAÇÃO DA CORTINA DE CONTENÇÃO



DETALHE DE ARMAÇÃO VERTICAL E
CONSOLA DE APOIO A LAJE DE TRANSIÇÃO

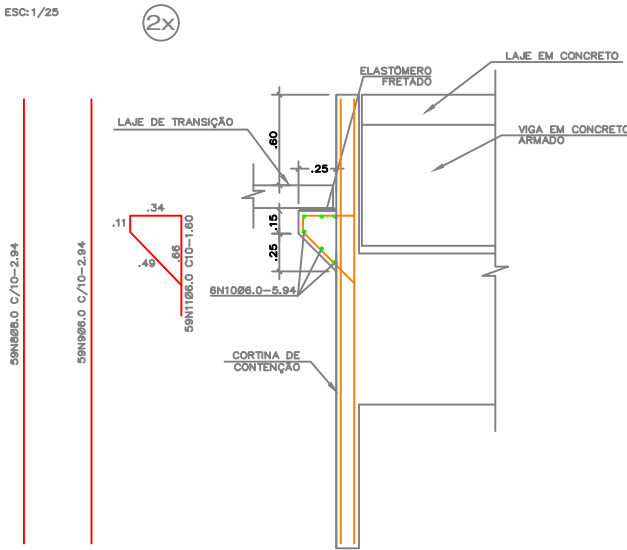


TABELA DA ARMAÇÃO:
CONSOLE E APOIO DA
LAJES DE TRANSIÇÃO,
CORTINAS E LAJES DE TRANSIÇÃO.

TABELA DE ARMAÇÃO					
AÇO	N	Ø (mm)	QUANT.	COMP. (m)	
				UNITÁRIO	TOTAL
CA-50	1	10.0	120	3.97	476.40
	2	6.0	120	3.97	476.40
	3	6.0	120	1.85	222.00
	4	6.0	160	2.94	470.40
	5	6.0	60	7.90	474.00
	6	6.0	60	5.94	356.40
	7	6.0	20	2.00	40.00
CA-60	8	8.0	118	2.94	346.92
	9	6.0	118	2.94	346.92
	10	6.0	12	5.94	71.28
	11	6.0	118	1.60	188.80
CA-50	12	6.0	80	5.44	435.20
	13	8.0	184	2.94	540.96
RESUMO DO AÇO					
AÇO	Ø (mm)	COMP. (mm)	TOTAL (m)	PESO (Kg)	PESO (Kg) +10%
CA-60	6.0	3081.40	708.72	779.59	
CA-50	10.0	476.40	295.37	324.90	
PESO TOTAL:				1350.36	1485.40

- OBSERVAÇÕES:
- 01 - CONFERIR MEDIDAS NO LOCAL;
 - 02 - FCK DO CONCRETO 40Mpa;
 - 03 - AS COTAS ESTÃO EM METROS;
 - 04 - RECOBRIMENTO DAS ARMADURAS, BLOCOS 5cm/PILAR 5cm/LAJE 3cm/ VIGAS 4cm E CORTINA 3cm.

REVISÃO	DATA	DESCRIÇÃO	VISTO
SECRETARIA DE PLANEJAMENTO E OBRAS			
SECRETARIA: MARCELY REGINA DE OLIVEIRA CASTANHO			
OBRA: CONSTRUÇÃO DE EMPRESA ESPECIALIZADA PARA A CONSTRUÇÃO DE UMA PONTE EM CONCRETO ARMADO, NA LOCALIDADE DE GENIPAU-AÇU, NO MUNICÍPIO DE BRAGANÇA/PA			
RESP. ANTEPROJETO: LEDA ANTONIA BRANDÃO BORGES ENGENHEIRA CIVIL CREA: 112006313-2		RESP. TÉCNICO: NADSON GOMES MONTEIRO ENGENHEIRO CIVIL CREA: 150929103-2	
DATA: FEVEREIRO/2026		ESCALA: INDICADA	
DESENHO: DANILO		PRANCHA 2/5	