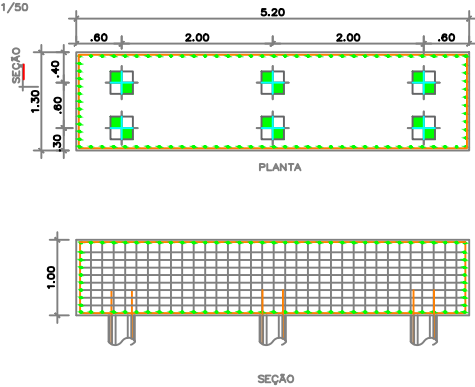


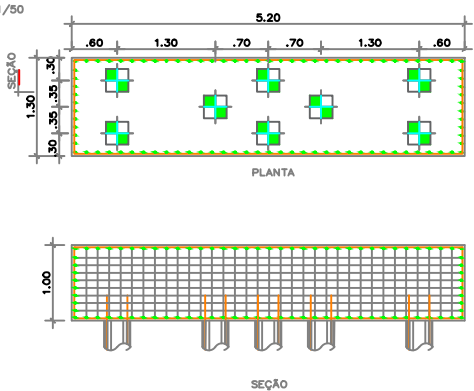
DETALHE DE ARMAÇÃO DOS BLOCOS DE COROAMENTO DAS ESTACAS B1 e B4.

ESC: 1/50



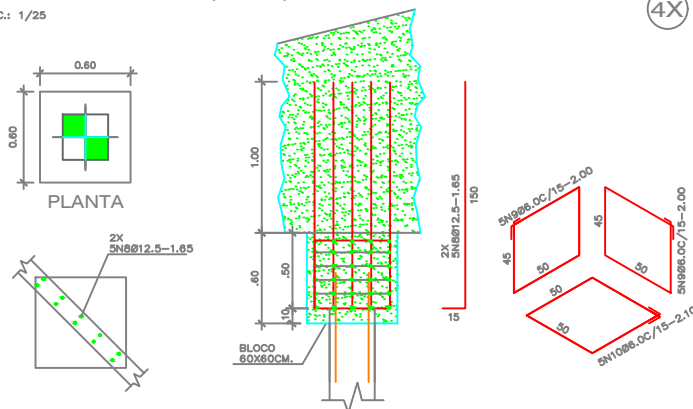
DETALHE DE ARMAÇÃO DOS BLOCOS DE COROAMENTO DAS ESTACAS B2 e B3.

ESC: 1/50



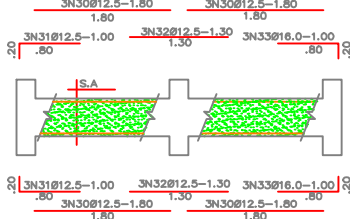
DETALHE DE ARMAÇÃO DOS BLOCOS DE COROAMENTO DA CORTINA BC1, BC2, BC3 e BC4-60x60x60

ESC.: 1/25



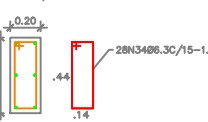
DETALHE DE ARMAÇÃO DAS VIGAS TRANSVERINAS (4X)

ESC.: 1/50



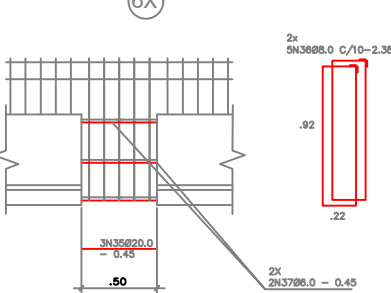
SEÇÃO A

ESC: 1/25



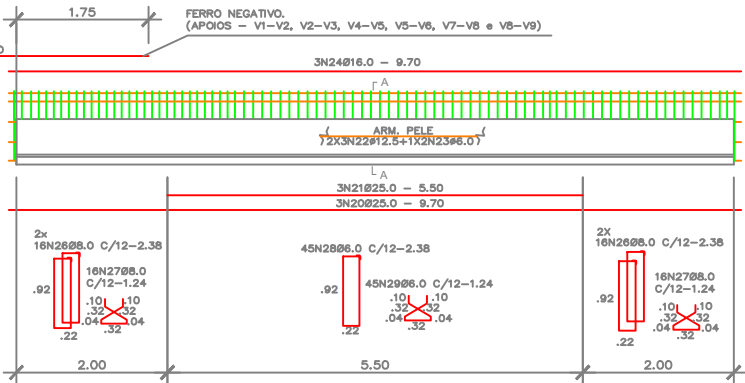
DETALHE DE ARMAÇÃO DAS EMENDAS

ESC.: 1/25



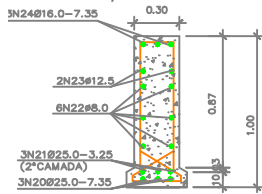
DETALHE DE ARMAÇÃO DAS VIGAS V2, V5 e V8.

ESC.: 1/50



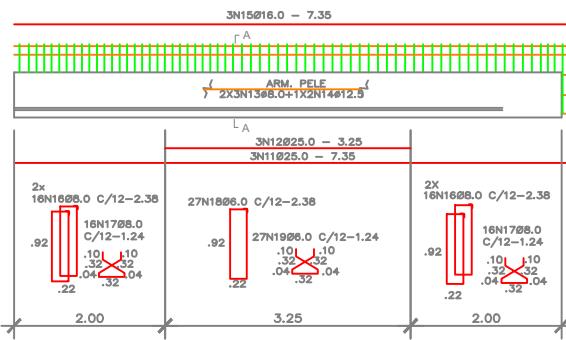
SEÇÃO A

ESC: 1/25



DETALHE DE ARMAÇÃO DAS VIGAS V1, V3, V4, V6, V7 e V9.

ESC.: 1/50



SEÇÃO A

ESC: 1/25

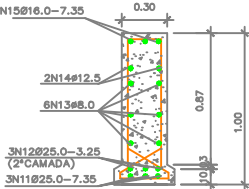


TABELA DA ARMAÇÃO: ESTACAS, BLOCOS, PILARES, VIGAS E EMENDAS.

TABELA DE ARMAÇÃO						
AÇO	N	Ø (mm)	QUANT.	COMP. (m)		TOTAL
				UNITÁRIO	VAR.	
CA-50	1	12.5	192	VAR.	VAR.	3840.00
	2	6.3	VAR.	VAR.	VAR.	3619.01
	3	10.0	160	0.85	0.85	135.71
	4	8.0	48	6.30	6.30	302.40
	5	12.5	48	6.30	6.30	302.40
CA-60	6	6.0	72	6.50	6.50	468.00
CA-50	7	8.0	136	4.30	4.30	584.80
	8	12.5	40	1.65	1.65	66.00
CA-60	9	6.0	40	2.00	2.00	80.00
	10	6.0	20	2.10	2.10	42.00
CA-50	11	25.0	18	7.35	7.35	132.30
	12	25.0	18	3.25	3.25	58.50
	13	8.0	36	7.35	7.35	264.60
	14	12.5	12	7.35	7.35	88.20
	15	16.0	18	7.35	7.35	132.30
	16	8.0	384	2.38	2.38	913.92
	17	8.0	192	1.24	1.24	238.08
CA-60	18	6.0	162	2.38	2.38	385.56
	19	6.0	162	1.24	1.24	200.88
CA-50	20	25.0	9	9.70	9.70	87.30
	21	25.0	9	5.50	5.50	49.50
	22	8.0	18	9.70	9.70	174.60
	23	12.5	6	9.70	9.70	58.20
	24	16.0	9	9.70	9.70	87.30
CA-60	25	25.0	36	4.00	4.00	144.00
	26	8.0	192	2.38	2.38	456.96
CA-50	27	8.0	96	1.24	1.24	119.04
	28	6.0	135	2.38	2.38	321.30
CA-60	29	6.0	135	1.24	1.24	167.40
	30	12.5	48	1.80	1.80	86.40
CA-50	31	12.5	36	1.00	1.00	36.00
	32	12.5	36	1.30	1.30	46.80
	33	16.0	36	1.00	1.00	36.00
	34	6.3	112	1.26	1.26	141.12
	35	20.0	18	0.45	0.45	8.10
CA-60	36	8.0	60	2.38	2.38	142.80
	37	6.0	24	0.45	0.45	10.80
RESUMO DO AÇO						
AÇO	N	Ø (mm)	COMP. (m)	PESO (Kg)	PESO (Kg)	
CA-60	6.0	1675.94	385.47	424.01		
CA-50	6.3	3760.13	940.03	1034.04		
	8.0	3197.20	1246.91	1371.60		
	10.0	135.71	84.14	92.56		
	12.5	4524.00	4524.00	4976.40		
	16.0	255.60	401.29	441.42		
	20.0	8.10	20.09	22.10		
	25.0	358.60	1409.30	1550.23		
PESO TOTAL:				7180.55	7898.60	

OBSERVAÇÕES:

- 01 - CONFERIR MEDIDAS NO LOCAL;
- 02 - FCK DO CONCRETO 40Mpa;
- 03 - AS COTAS ESTÃO EM METROS;
- 04 - RECOBRIMENTO DAS ARMADURAS, BLOCOS 5cm/PILAR 5cm/LAJE 3cm/ VIGAS 4cm E CORTINA 3cm.

REVISÃO	DATA	DESCRIÇÃO	VISTO
SECRETARIA DE PLANEJAMENTO E OBRAS			
SECRETARIA: MARCELY REGINA DE OLIVEIRA CASTANHO			
OBRA: CONTRATAÇÃO DE EMPRESA ESPECIALIZADA PARA A CONSTRUÇÃO DE UMA PONTE EM CONCRETO ARMADO, NA LOCALIDADE DE GENIPAU-AÇU, NO MUNICÍPIO DE BRAGANÇA/PA			
ESPECIFICAÇÃO: DETALHE DE ENCAPSULAMENTO DAS ESTACAS METÁLICAS, ARMAÇÃO DOS BLOCOS, PILARES, VIGAS E EMENDAS.		RESP. ANTEPROJETO: LEDA ANTONIA BRANDÃO BORGES ENGENHEIRA CIVIL CREA: 112006313-2	
DATA: FEVEREIRO/2026		RESP. TÉCNICO: NADASON GOMES MONTEIRO ENGENHEIRO CIVIL CREA: 150929103-2	
ESCALA: INDICADA		DESENHO: DANILO	
			PRANCHA 3/5