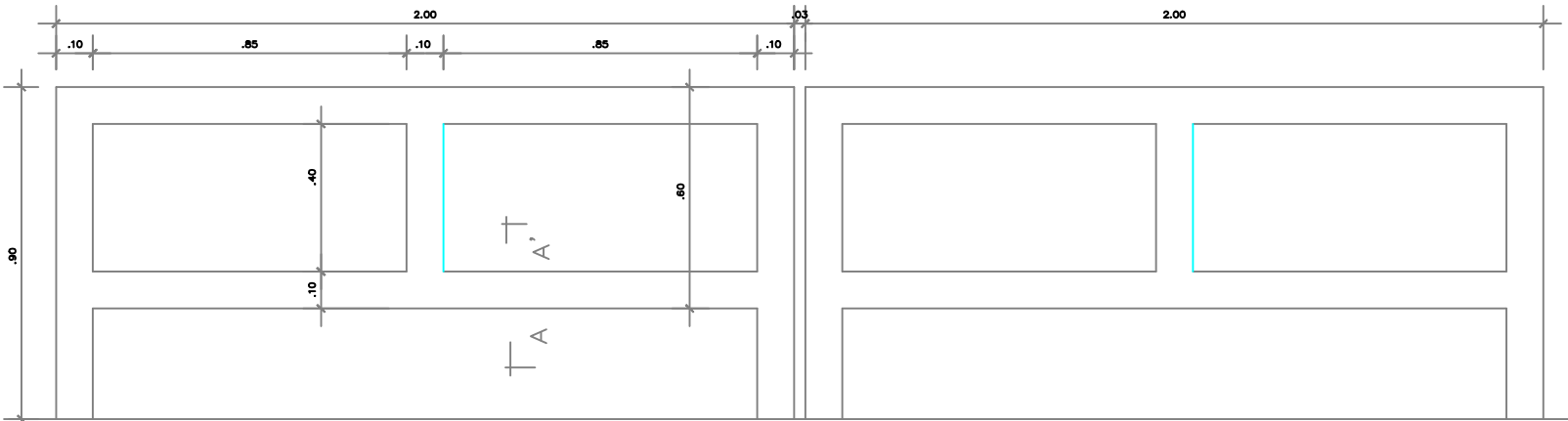
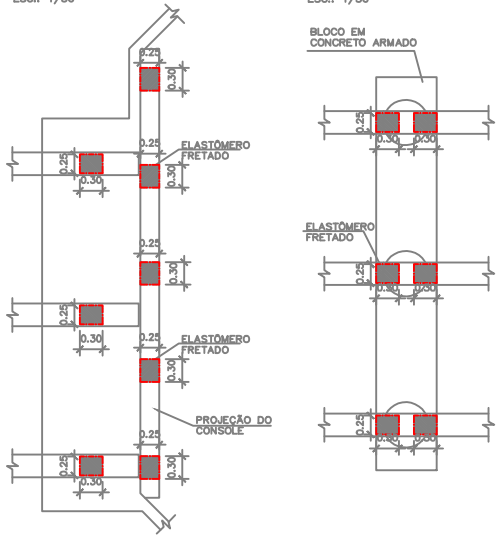


LOCAÇÃO DOS
ELASTÔMEROS NOS
BLOCOS E LAJE DE
TRANSIÇÃO DA
CABECEIRA.
ESC.: 1/50

LOCAÇÃO DOS ELASTÔMEROS
NOS BLOCOS
ESC.: 1/50

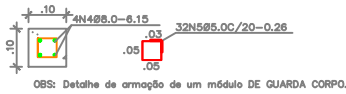
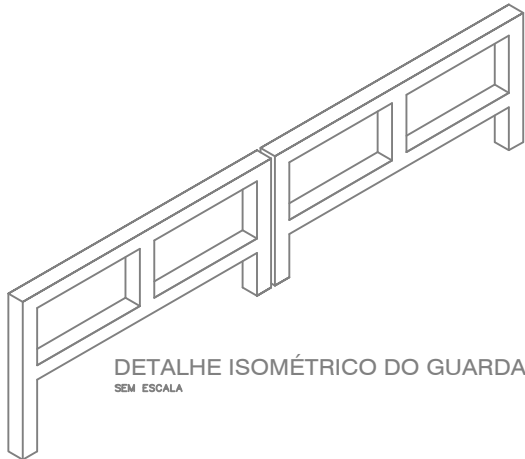
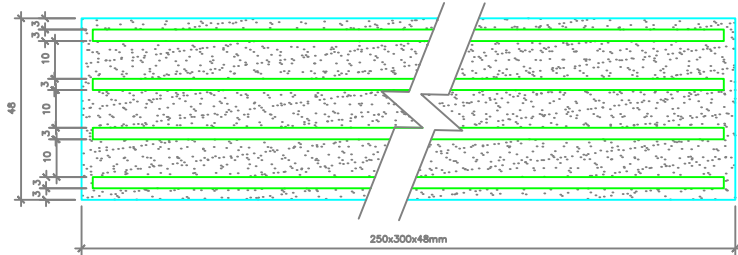


DETALHE DO GUARDA-CORPO EM CONCRETO
(12X)
ESCALA: 1/10

TABELA DA ARMAÇÃO:
GUARDA-RODAS E GUARDA-CORPO.

TABELA DE ARMAÇÃO					
AÇO	N	Ø (mm)	QUANT.	COMP. (m)	
				UNITÁRIO	TOTAL
CA-50	1	6.0	240	1.45	348.00
	2	6.0	288	1.96	564.48
CA-60	3	10.0	240	2.10	504.00
CA-50	4	8.0	48	6.15	295.20
	5	5.0	384	0.26	99.84
RESUMO DO AÇO					
AÇO	Ø (mm)	COMP. TOTAL (m)	PESO (Kg)	PESO (Kg) +10%	
CA-60	5.0	99.84	15.97	17.57	
	6.0	912.48	209.87	230.86	
	8.0	295.20	115.13	126.64	
CA-50	10.0	504.00	312.48	343.73	
PESO TOTAL:			653.45	718.80	

DETALHE DO ELASTÔMERO FRETADO DE APOIO DA LAJE DE TRANSIÇÃO
E DA PONTE. (COTA EM MILÍMETRO)
ESCALA: 1/1



CORTE A-A'
ESC.: 1/10

OBSERVAÇÕES:
01 - CONFERIR MEDIDAS NO LOCAL;
02 - FCK DO CONCRETO 40Mpa;
03 - AS COTAS ESTÃO EM METROS;
04 - RECOBRIMENTO DAS ARMADURAS, BLOCOS 5cm/PILAR 5cm/LAJE 3cm/ VIGAS 4cm E CORTINA 3cm.

REVISÃO		DATA	DESCRIÇÃO	VISTO
<div><div>BRAGANÇA PREFEITURA SECRETARIA DE PLANEJAMENTO E OBRAS</div></div>			SECRETARIA DE PLANEJAMENTO E OBRAS SECRETARIA: MARCELY REGINA DE OLIVEIRA CASTANHO	
ESPECIFICAÇÃO: DETALHE DE ARMAÇÃO DO GUARDA CORPO, GUARDA RODAS E LOCAÇÃO DOS NEOPREONES FRETADOS NOS BLOCOS.			OBRA: CONSTRUÇÃO DE EMPRESA ESPECIALIZADA PARA A CONSTRUÇÃO DE UMA PONTE EM CONCRETO ARMADO, NA LOCALIDADE DE GENIPAÚ-AÇU, NO MUNICÍPIO DE BRAGANÇA/PA	
			RESP. ANTEPROJETO: LEDA ANTONIA BRANDÃO BORGES ENGENHEIRA CIVIL CREA: 112006313-2	
			RESP. TÉCNICO: NOADSON GOMES MONTEIRO ENGENHEIRO CIVIL CREA: 150929103-2	
DATA: FEVEREIRO/2026	ESCALA: INDICADA	<div>PRANCHIA 5/5</div>		