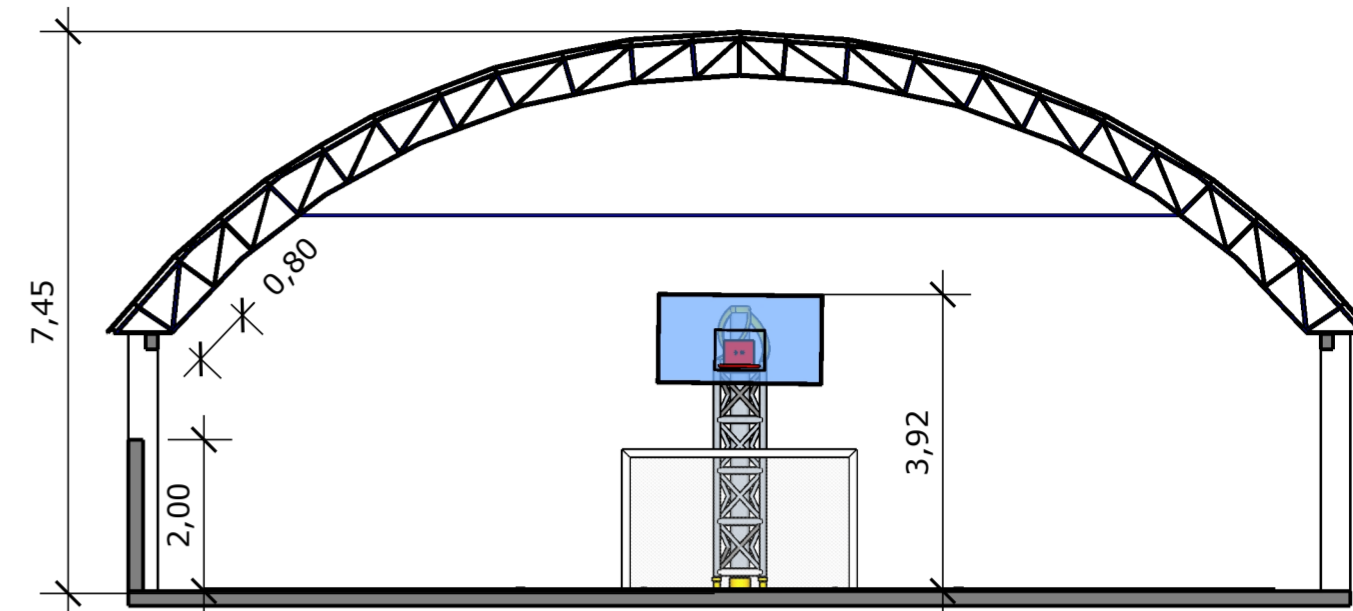


01 PLANTA BAIXA  
ESC.: 1:100



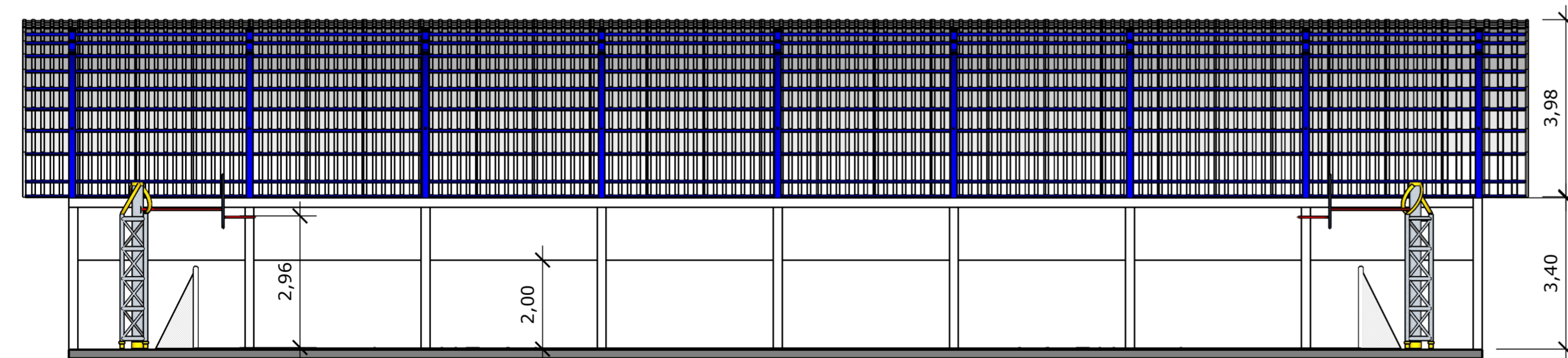
03 CORTE FRONTAL  
ESC.: 1:100



04 PERSPECTIVA  
SEM ESCALA



05 PERSPECTIVA  
SEM ESCALA



02 CORTE LATERAL  
ESC.: 1:100



Projeto: QUADRA POLIESPORTIVA DO CCM  
Av. Augusto Montenegro - SNº  
2025 | PORTEL | PA  
Assunto: PLANTA BAIXA, CORTES E PERSPECTIVAS  
Data: 28/12/2025

NOTAS:  
1) Medidas em metros.  
2) Conferir no local antes da execução dos serviços para averiguar qualquer divergência de projeto.  
Engenheiros: Felipe Vieira Ladislau  
Proprietário: Prefeitura Municipal de Portel

Folha:  
**01/01**

RESPONSÁVEIS TÉCNICOS: