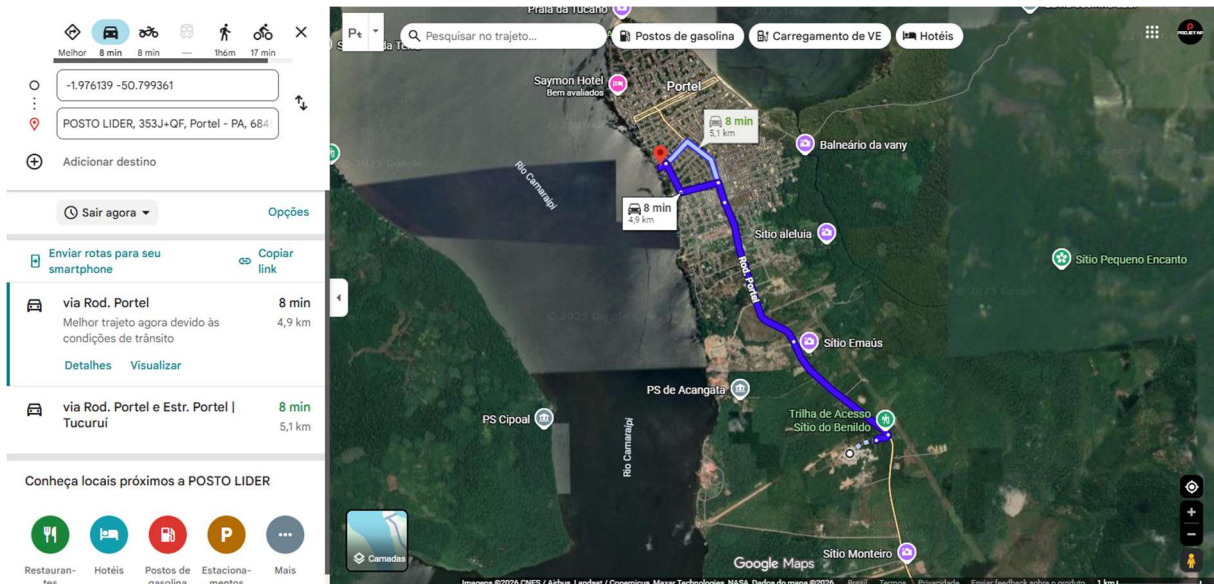


## **DMT - MAPA DE DISTÂNCIA MÉDIA DE TRANSPORTE**

**CR N° 953134 - IMPLANTAÇÃO DE AÇÕES INTEGRADAS DE SANEAMENTO E URBANIZAÇÃO (REDE DE DRENAGEM DE ÁGUAS PLUVIAIS, ESGOTAMENTO SANITÁRIO, ABASTECIMENTO DE ÁGUA E PAVIMENTAÇÃO DE VIAS PÚBLICAS) NO BAIRRO PORTELINHA DO MUNICÍPIO DE PORTEL/PA**

**FEVEREIRO DE 2026**

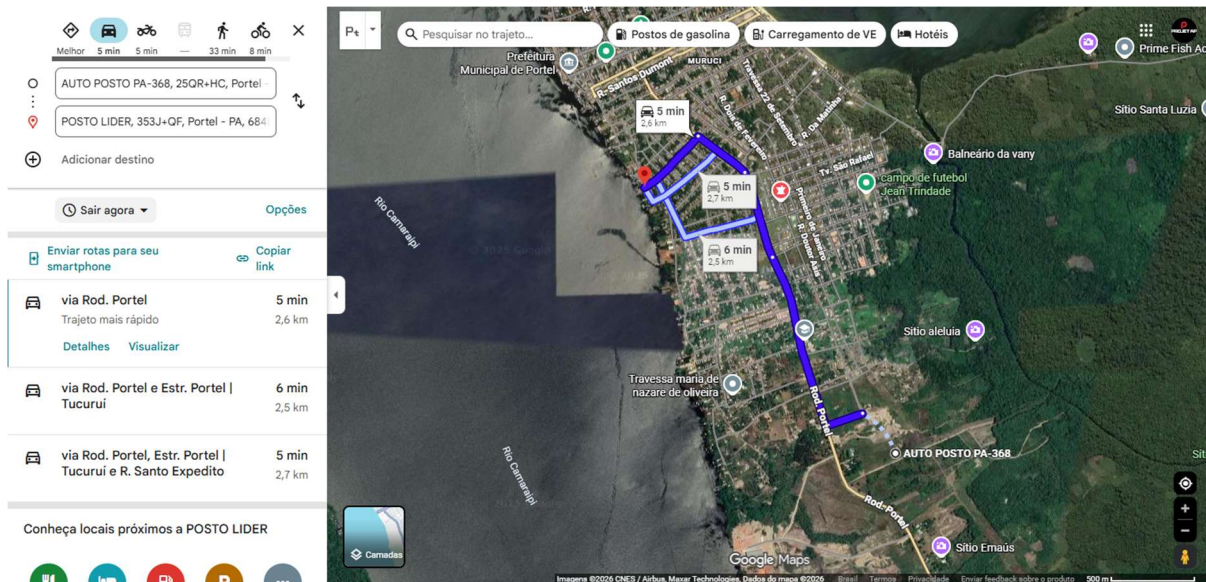
## JAZIDA DE AREIA



LOCALIZAÇÃO		
LOCAL	LATITUDE	LONGITUDE
COORDENADAS DA JAZIDA DE AREIA	-1.976139	-50.799361
COORDENADAS DO LOCAL DA OBRA	-1.945278	-50.819861

DISTÂNCIA MÉDIA DE TRANSPORTE (JAZIDA DE AREIA)				
AREIA				
DESTINO	DMT 01	DMT 02	DMT 03	DMT MÉDIO ADOTADO
OBRA	4,9 KM	5,1 KM	-	5,0 KM

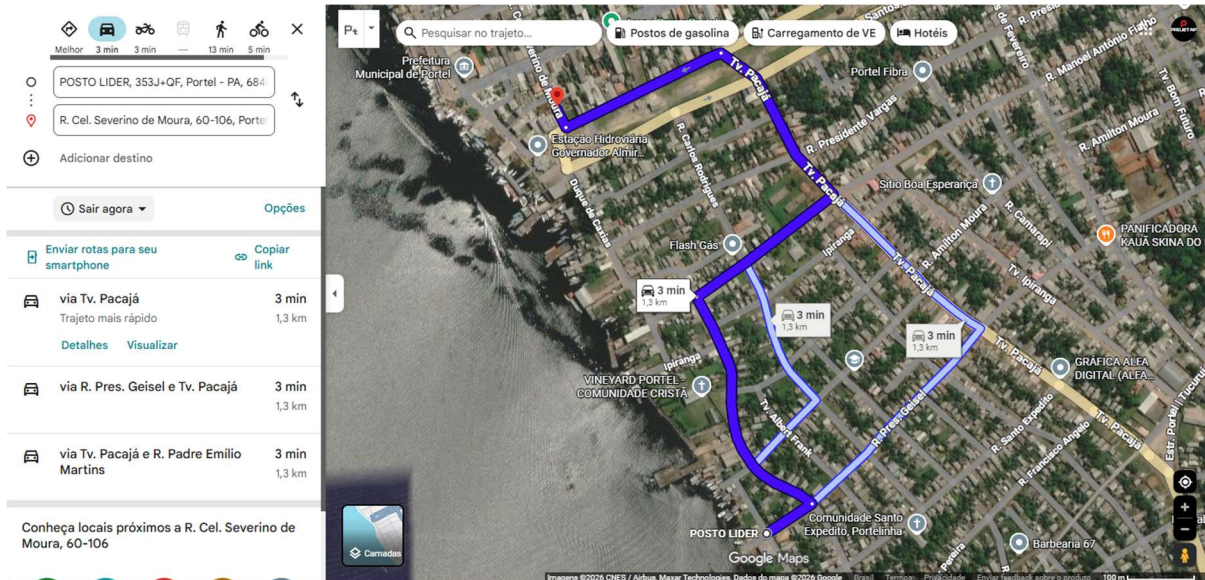
## JAZIDA DE ARGILA E BOTA-FORA



LOCALIZAÇÃO		
LOCAL	LATITUDE	LONGITUDE
COORDENADAS DA JAZIDA DE ARGILA E BOTA-FORA	-1.959667	-50.806250
COORDENADAS DO LOCAL DA OBRA	-1.945278	-50.819861

DISTÂNCIA MÉDIA DE TRANSPORTE (JAZIDA DE ARGILA E BOTA-FORA)				
ARGILA E BOTA-FORA				
DESTINO	DMT 01	DMT 02	DMT 03	DMT MÉDIO ADOTADO
OBRA	2,6 KM	2,5 KM	2,7 KM	2,6 KM

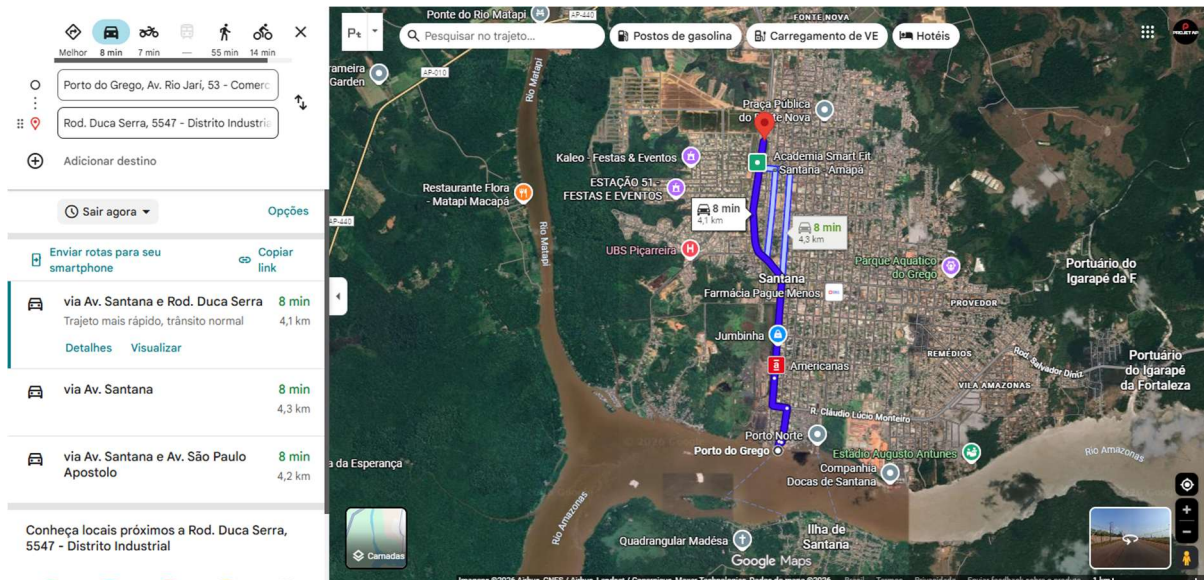
## FÁBRICA DE PRÉ-MOLDADOS



LOCALIZAÇÃO		
LOCAL	LATITUDE	LONGITUDE
COORDENADAS DA FÁBRICA DE PRÉ-MOLDADOS	-1.939528	-50.822694
COORDENADAS DO LOCAL DA OBRA	-1.945278	-50.819861

DISTÂNCIA MÉDIA DE TRANSPORTE (FÁBRICA DE PRÉ-MOLDADOS)				
BLOQUETE, POSTE DE CONCRETO, TUBOS DE CONCRETO, BLOCOS DE CONTEÇÃO, PISO TÁTIL				
DESTINO	DMT 01	DMT 02	DMT 03	DMT MÉDIO ADOTADO
OBRA	1,3 KM	1,3 KM	1,3 KM	1,3 KM

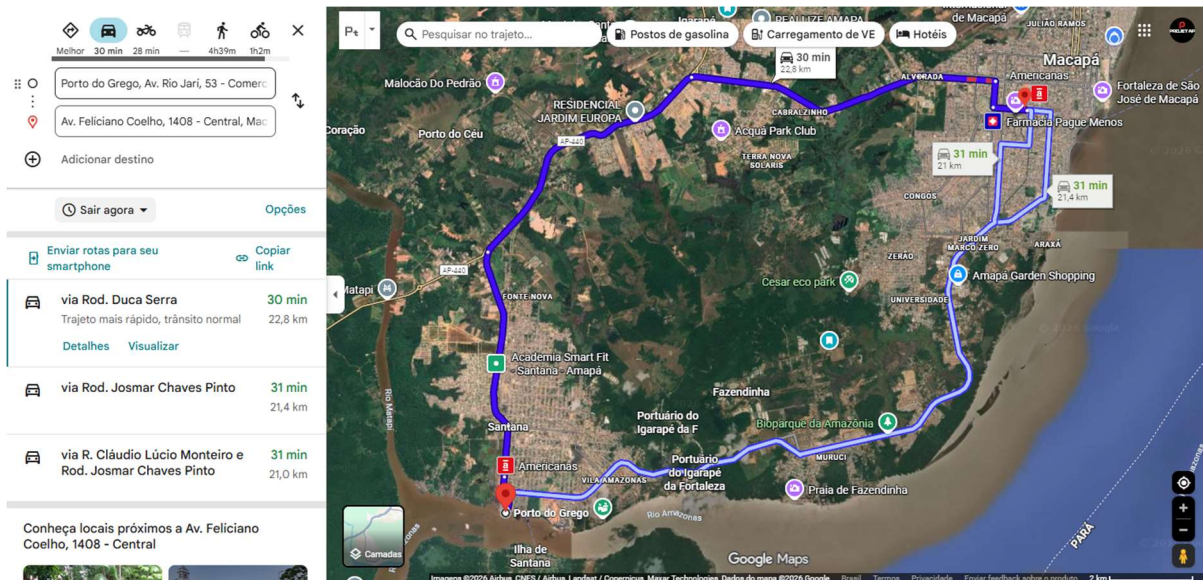
## FORNECEDOR DE INSUMOS DA PEDREIRA ATÉ O PORTO DE SANTANA



LOCALIZAÇÃO		
LOCAL	LATITUDE	LONGITUDE
COORDENADAS DO FORNECEDOR	-0.024444	-51.180472
COORDENADAS DO PORTO DE SANTANA	-0.057972	-51.179000

DISTÂNCIA MÉDIA DE TRANSPORTE (FORNECEDOR)				
PÓ DE PEDRA E PEDRA BRITADA N.1				
DESTINO	DMT 01	DMT 02	DMT 03	DMT MÉDIO ADOTADO
PORTO DE SANTANA	4,1 KM	4,3 KM	4,2 KM	4,2 KM

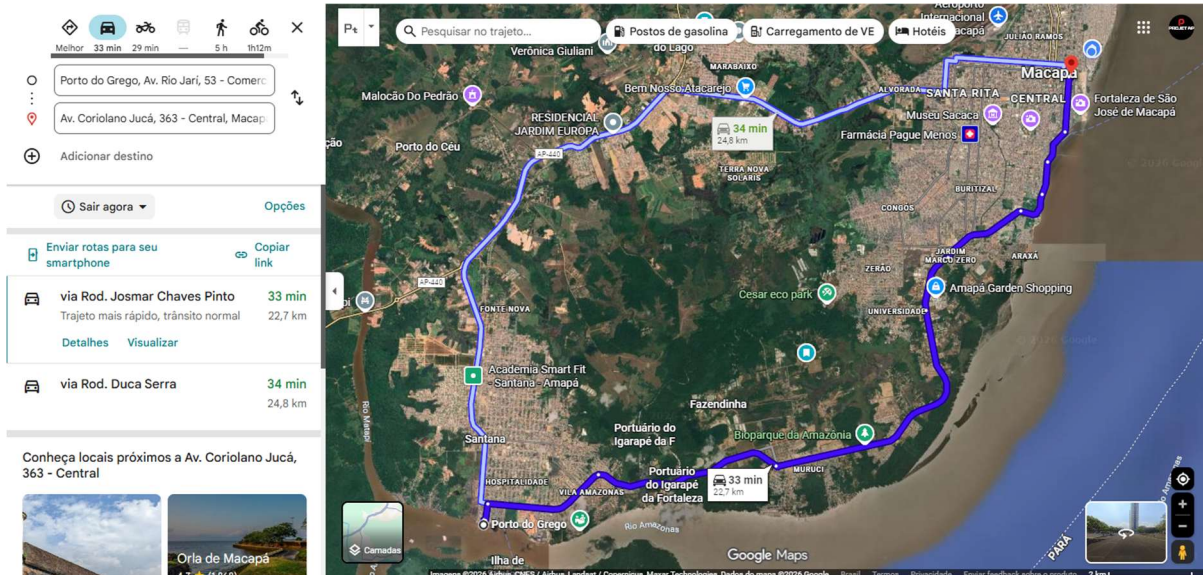
## LOCADORA DE CONTAINERS ATÉ O PORTO DE SANTANA



LOCALIZAÇÃO		
LOCAL	LATITUDE	LONGITUDE
COORDENADAS DA LOCADORA DE CONTAINERS	0.029556	-51.066250
COORDENADAS DO PORTO DE SANTANA	-0.057972	-51.179000

DISTÂNCIA MÉDIA DE TRANSPORTE (LOCADORA DE CONTAINER)				
CONTAINERS				
DESTINO	DMT 01	DMT 02	DMT 03	DMT MÉDIO ADOTADO
PORTO DE SANTANA	22,8 KM	21,4 KM	21,0 KM	21,73 KM

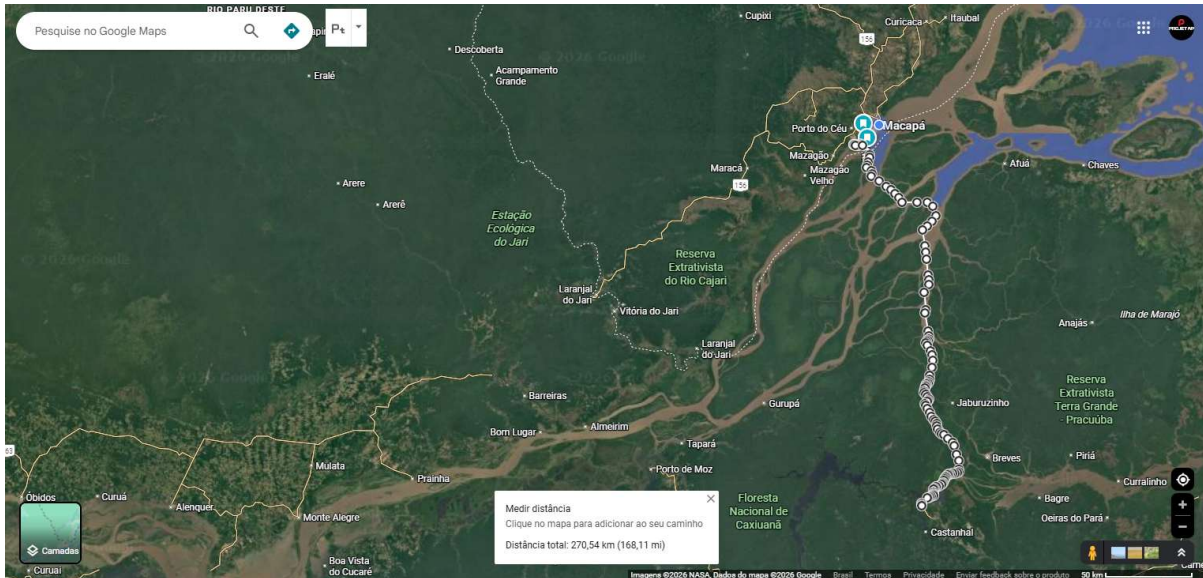
## LOCAL DE REFERÊNCIA PARA A MOBILIZAÇÃO DE MÁQUINAS E EQUIPAMENTOS ATÉ O PORTO DE SANTANA



LOCALIZAÇÃO		
LOCAL	LATITUDE	LONGITUDE
COORDENADAS DA LOCAL DE REFERÊNCIA	0.039250	-51.051111
COORDENADAS DO PORTO DE SANTANA	-0.057972	-51.179000

DISTÂNCIA MÉDIA DE TRANSPORTE (MÁQUINÁRIOS)				
MÁQUINAS E EQUIPAMENTOS				
DESTINO	DMT 01	DMT 02	DMT 03	DMT MÉDIO ADOTADO
PORTO DE SANTANA	22,7 KM	24,8 KM	-	23,75 KM

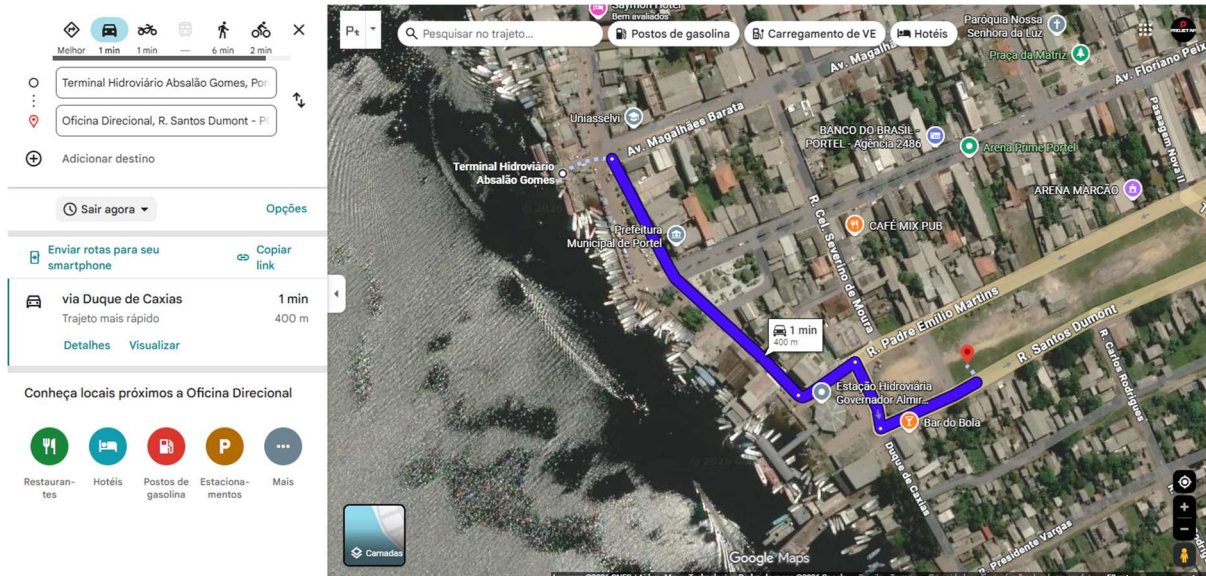
## PORTO DE SANTANA ATÉ O PORTO DE PORTEL



LOCALIZAÇÃO		
LOCAL	LATITUDE	LONGITUDE
COORDENADAS DO PORTO DE PORTEL	-1.938611	-50.824722
COORDENADAS DO PORTO DE SANTANA	-0.057972	-51.179000

DISTÂNCIA MÉDIA DE TRANSPORTE (CONTAINER E MAQUINÁRIOS)				
CONTAINER E MAQUINÁRIOS				
DESTINO	DMT 01	DMT 02	DMT 03	DMT ADOTADO
PORTO DE PORTEL	270,54 KM	-	-	270,54 KM

## PORTO DE PORTEL ATÉ O CANTEIRO DE OBRAS



LOCALIZAÇÃO		
LOCAL	LATITUDE	LONGITUDE
COORDENADAS DA PORTO DE PORTEL	-1.938611	-50.824722
COORDENADAS DO CANTEIRO DE OBRAS	-1.939917	-50.821972

DISTÂNCIA MÉDIA DE TRANSPORTE (CONTAINER E MAQUINÁRIOS)				
CONTAINER E MAQUINÁRIOS				
DESTINO	DMT 01	DMT 02	DMT 03	DMT MÉDIO ADOTADO
CANTEIRO DE OBRAS	0,4 KM	-	-	0,4 KM

Portel - PA, 20 de janeiro de 2026.

**VETOR ARQ ENGENHARIA, CONSULTORIA E TECNOLOGIA LTDA**  
CNPJ: 14.330.309/0001-54

**AUDRY MARCELO MACHADO PEREIRA**  
CPF: 707.175.91-04  
**ARQUITETO E URBANISTA**  
CAU/AP: A2561867

AVENIDA CARLOS GOMES, 1013, BAIRRO SANTA RITA - MACAPÁ - AP, CEP: 68.901-077

✉ vetorarq@outlook.com.br 📞 +55 11 93048-4834 📞 +55 96 98108-5839