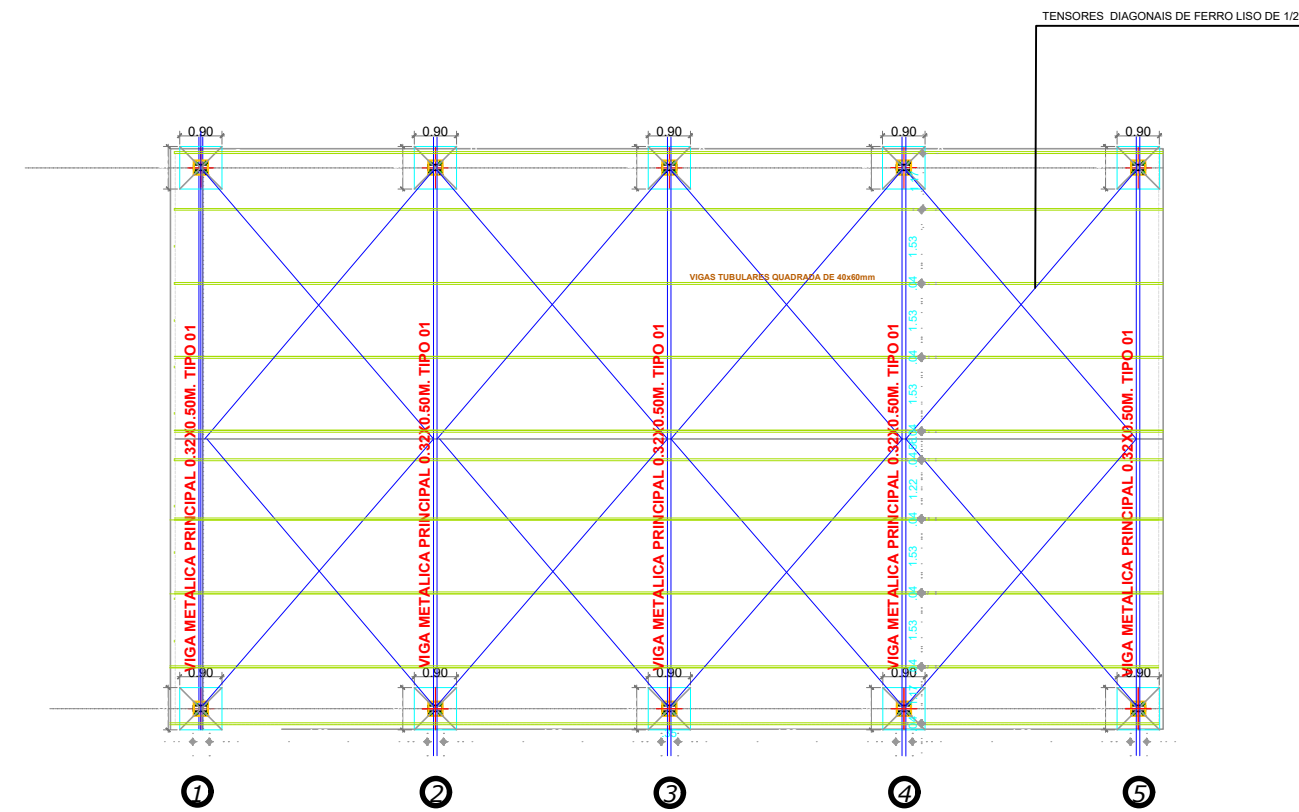


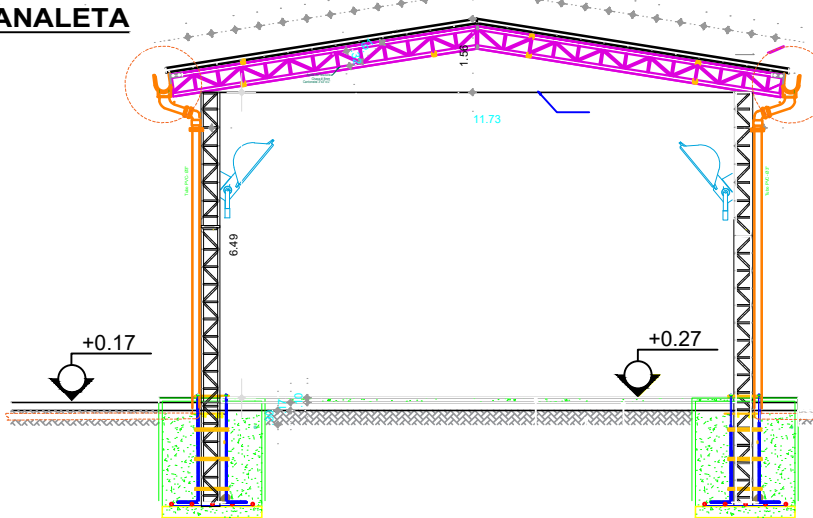
PLANTA DE DISPOSIÇÃO DOS PILARES
ESC. 1:100



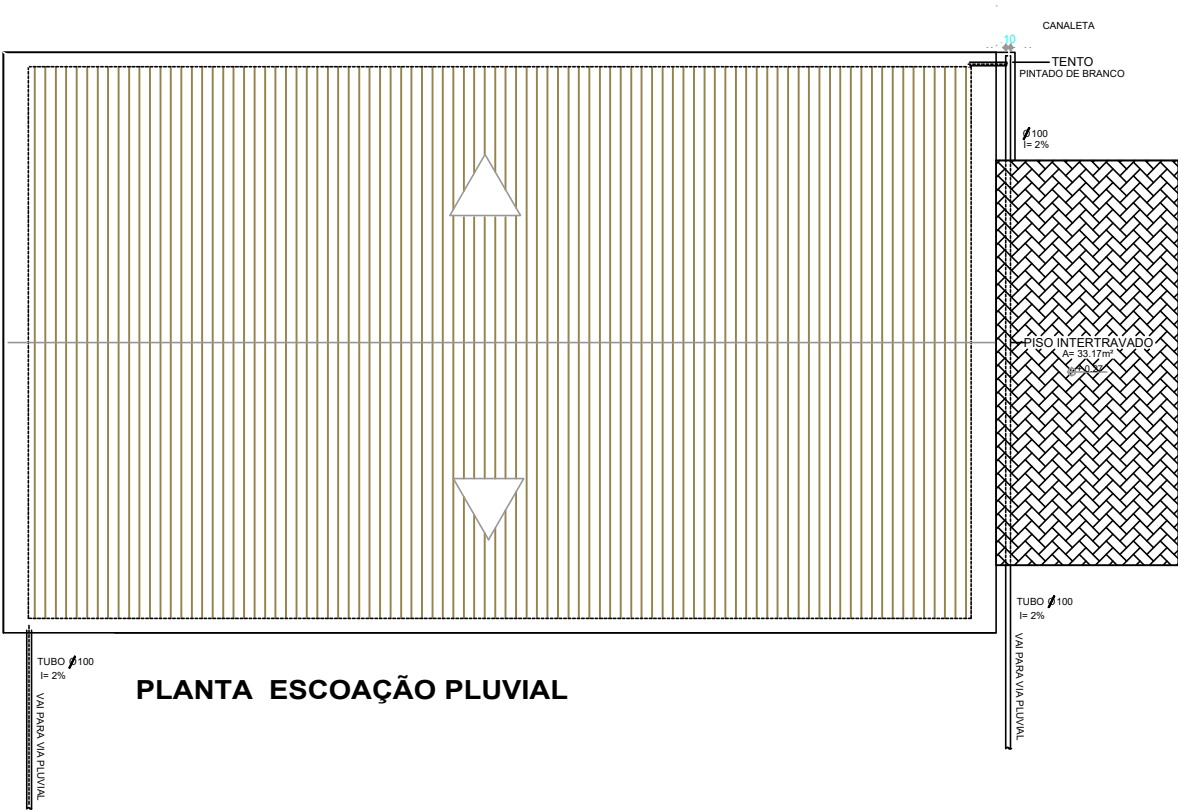
PLANTA DE TENSORES DIAGONAIS
ESC. 1:100

VER DETALHE CANALETA

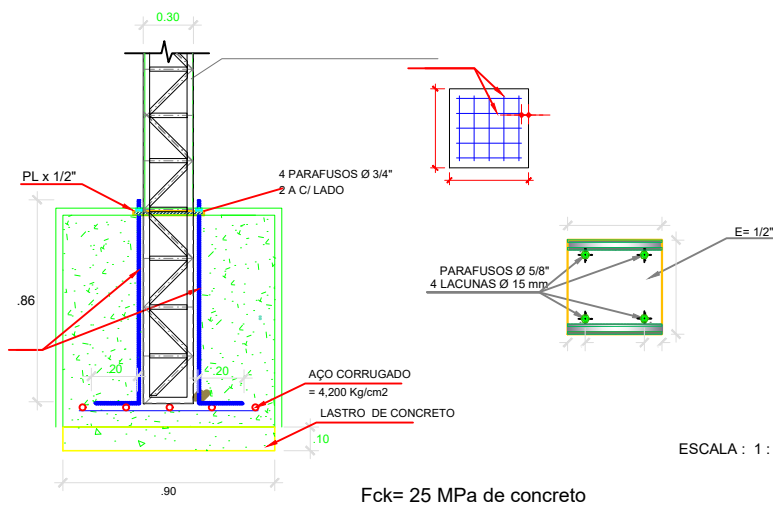
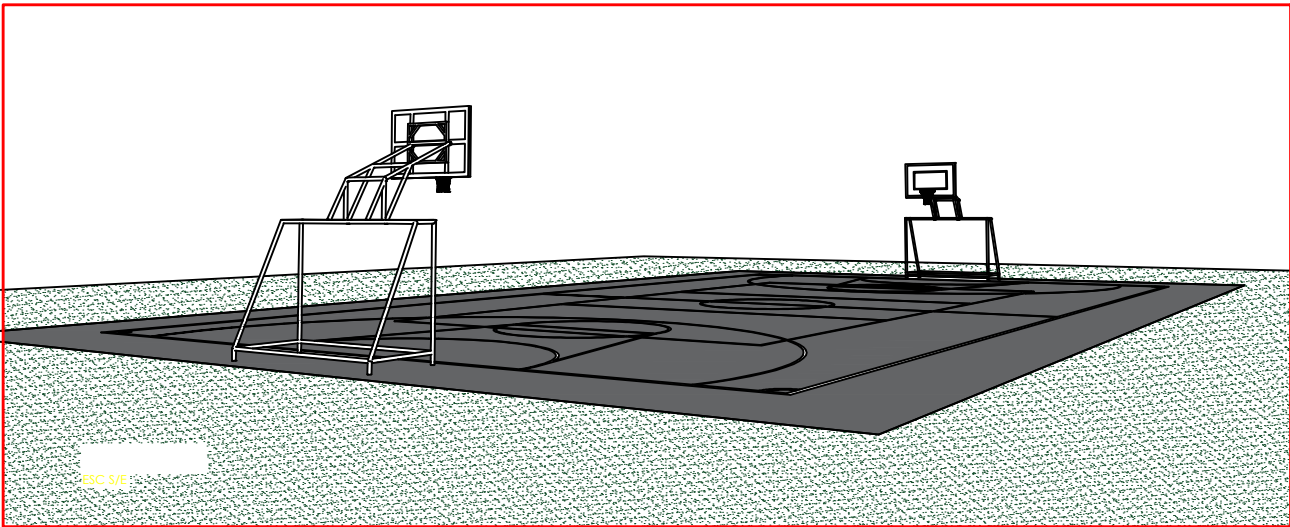
VER DETALHE DA SAPATA



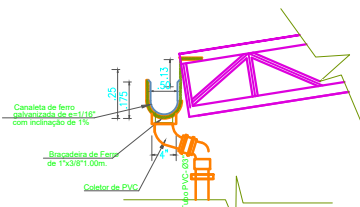
CORTE TRANSVERSAL - B
ESC. 1:100



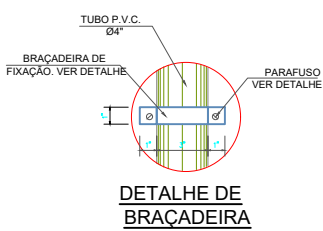
PLANTA ESCOAÇÃO PLUVIAL



ESCALA : 1 : 20

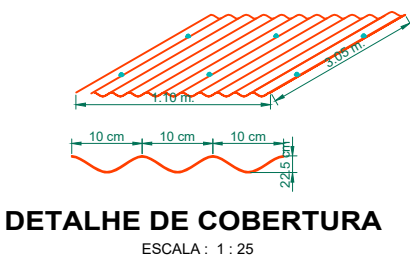
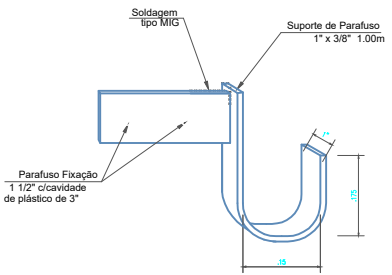


DETALHE TIPO DE CANALETA

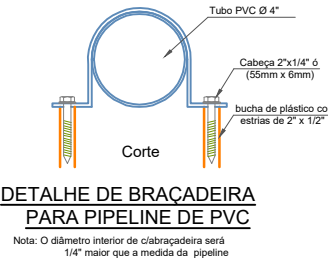


DETALHE DE BRAÇADEIRA

SISTEMA PLUVIAL
ESCALA : 1 : 20



DETALHE DE COBERTURA
ESCALA : 1 : 25



DETALHE DE BRAÇADEIRA
PARA PIPELINE DE PVC

Nota: O diâmetro interior de clibragem será 114\"/>



<div><div></div><div>LOGO PMA 2021.png</div></div>		<div><div>PREFEITURA MUNICIPAL DE ANANINDEUA</div><div>NÚCLEO GESTOR DE CONVÊNIOS</div></div>	
<div>COMUNIDADE NOSSA SENHORA DE FÁTIMA</div> <div>PASSAGEM SANTA IZABEL</div>			
<div>DATA:</div> <div>NOV/2025</div>	<div>CONTEÚDO:</div> <div>PLANTA DE DISPOSIÇÃO DOS PILARES</div> <div>PLANTA DE TENSORES DIAGONAIS</div> <div>CORTE TRANSVERSAL</div> <div>DETALHE DA SAPATA / IMAGEM</div>	<div>0203</div> <div><div>Tamanho: 16, 16, 16, 16 - Cor: Preto e Branco</div><div>Arquiteta e Urbanista - CAU-PA: 000A821578</div></div>	
<div>ESC.:</div> <div>Indicada</div>			
<div>RESP. TÉCNICO: ELZA CRISTINA DE M.B. DE PINA</div> <div>Arquiteta e Urbanista - CAU-PA: 000A821578</div>			