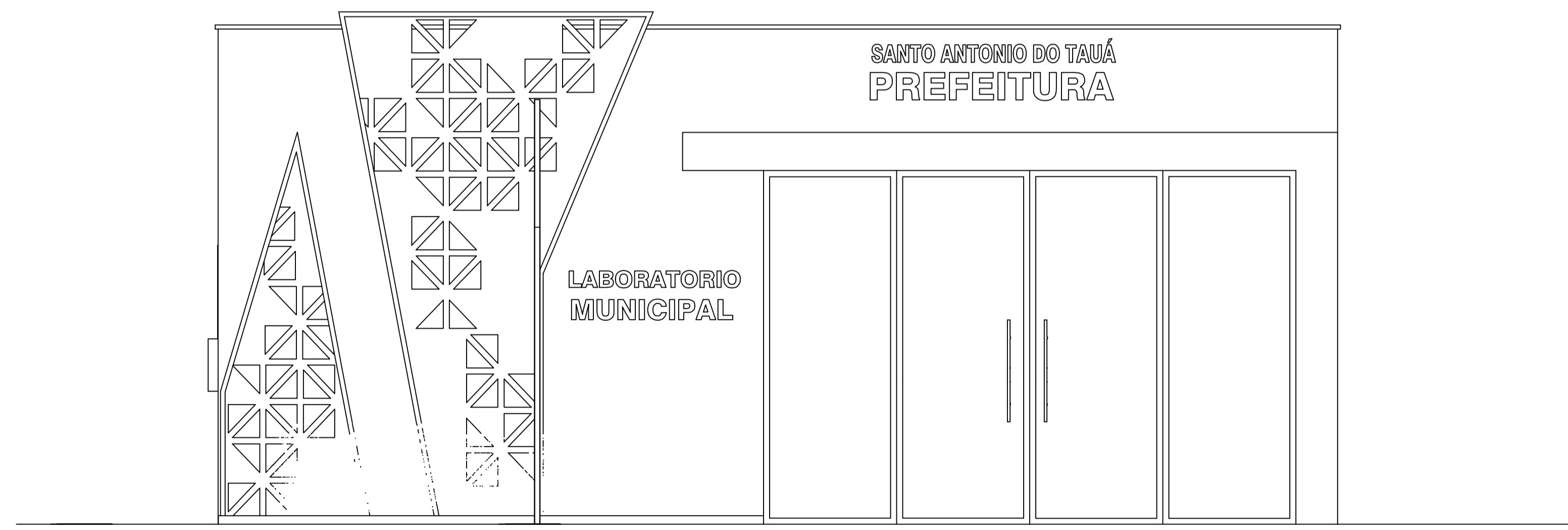


Elevação Frontal  
1:100



Elevação Frontal  
1:100

PREFEITURA MUNICIPAL DE SANTO ANTONIO DO TAUÁ

Administração: <b>RODRIGO DE AMORIM PINTO</b>		
Objeto: LABORATORIO MUNICIPAL		
Assunto: <b>PLANTA DE VISTAS E COTAS</b>		
Resp. Técnico: <b>Kimi Yano</b> Engenheira Civil CREA:20454D-PA	Projetista/Cad: Mauro Lucas Begot Esc.: Sem escala	Data: 05/02/2026
		Prancha: <b>01/04</b>