

FORMA DO PAVIMENTO BALDRAME TRECHOS A- B -D e E
ESC 1:50

Vigas				Placas			
Nome	Seção (cm)	Elevação (cm)	Nível (cm)	Nome	Seção (cm)	Elevação (cm)	Nível (cm)
VB1	14x30	0	0	P1	25x25	0	0
VB2	14x30	0	0	P2	25x25	0	0
VB3	14x30	0	0	P3	25x25	0	0
VB4	14x30	0	0	P4	25x25	0	0
VB5	14x30	0	0	P5	25x25	0	0
VB6	14x30	0	0	P6	25x25	0	0
VB7	14x30	0	0	P7	25x25	0	0
VB8	14x30	0	0	P8	25x25	0	0
VB9	14x30	0	0	P9	25x25	0	0
VB10	14x30	0	0	P10	25x25	0	0
VB11	14x30	0	0	P11	25x25	0	0
				P12	25x25	0	0
				P13	25x25	0	0
				P14	25x25	0	0
				P15	25x25	0	0
				P16	25x25	0	0
				P17	25x25	0	0
				P18	25x25	0	0

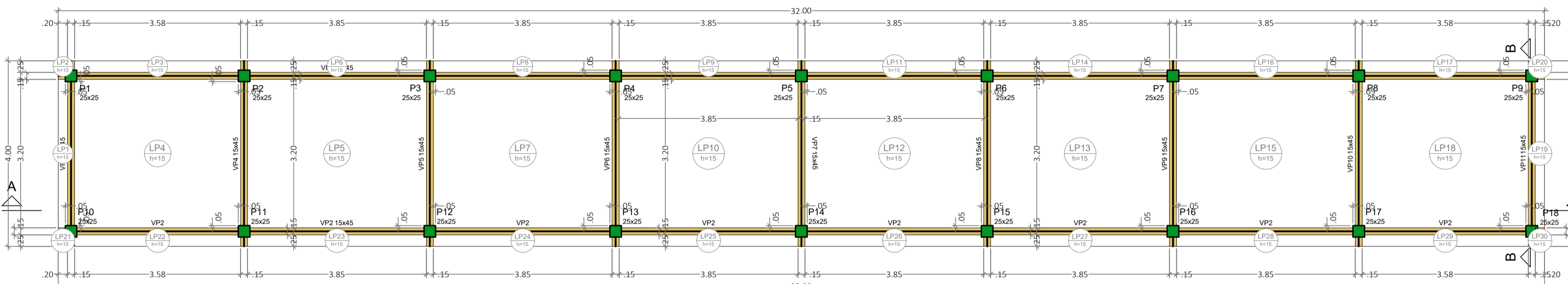
Características dos materiais	
Es	Eca
250	241500

Legenda das placas

Placa que passa

Legenda das vigas e paredes

Viga



FORMA DO PAVIMENTO PISO TRECHOS A -B -D e E
ESC 1:50

Vigas				Placas			
Nome	Seção (cm)	Elevação (cm)	Nível (cm)	Nome	Seção (cm)	Elevação (cm)	Nível (cm)
VP1	15x45	0	300	LP1	Maciça	15	0
VP2	15x45	0	300	LP2	Maciça	15	0
VP3	15x45	0	300	LP3	Maciça	15	0
VP4	15x45	0	300	LP4	Maciça	15	0
VP5	15x45	0	300	LP5	Maciça	15	0
VP6	15x45	0	300	LP6	Maciça	15	0
VP7	15x45	0	300	LP7	Maciça	15	0
VP8	15x45	0	300	LP8	Maciça	15	0
VP9	15x45	0	300	LP9	Maciça	15	0
VP10	15x45	0	300	LP10	Maciça	15	0
VP11	15x45	0	300	LP11	Maciça	15	0
				LP12	Maciça	15	0
				LP13	Maciça	15	0
				LP14	Maciça	15	0
				LP15	Maciça	15	0
				LP16	Maciça	15	0
				LP17	Maciça	15	0
				LP18	Maciça	15	0

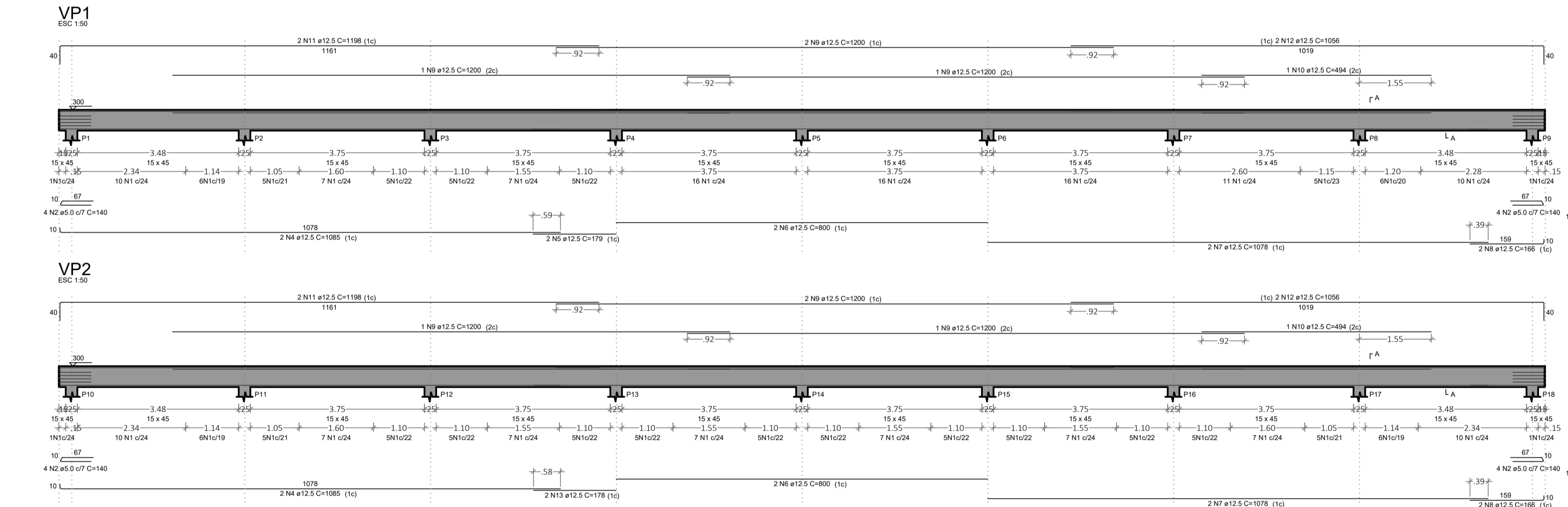
Características dos materiais	
Es	Eca
250	241500

Legenda das placas

Placa que morre

Legenda das vigas e paredes

Viga



RELAÇÃO DO AÇO
ESC 1:25

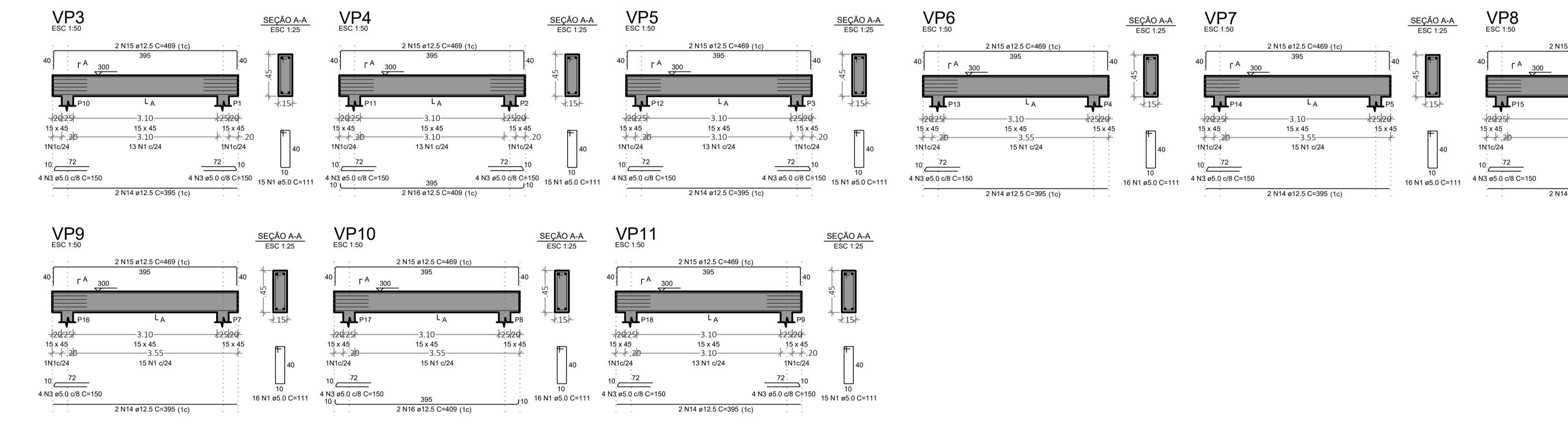
VP1	VP2	VP3	VP4	VP5	VP6	VP7	VP8	VP9	VP10	VP11
1	1	1	1	1	1	1	1	1	1	1
2	2	2	2	2	2	2	2	2	2	2
3	3	3	3	3	3	3	3	3	3	3
4	4	4	4	4	4	4	4	4	4	4
5	5	5	5	5	5	5	5	5	5	5
6	6	6	6	6	6	6	6	6	6	6
7	7	7	7	7	7	7	7	7	7	7
8	8	8	8	8	8	8	8	8	8	8
9	9	9	9	9	9	9	9	9	9	9
10	10	10	10	10	10	10	10	10	10	10
11	11	11	11	11	11	11	11	11	11	11
12	12	12	12	12	12	12	12	12	12	12
13	13	13	13	13	13	13	13	13	13	13
14	14	14	14	14	14	14	14	14	14	14
15	15	15	15	15	15	15	15	15	15	15

RESUMO DO AÇO

CAO	N	DIAM (mm)	QUANT	C.LINHA (cm)	C.TOTAL (cm)
CAO1	1	5.0	408	111	45288
CAO2	3	5.0	52	150	7800
CAO3	5	12.5	2	179	358
CAO4	7	12.5	4	1078	4312
CAO5	9	12.5	4	1602	6604
CAO6	10	12.5	8	1200	9600
CAO7	11	12.5	4	1188	4752
CAO8	12	12.5	2	578	2356
CAO9	14	12.5	14	385	5390
CAO10	15	12.5	18	489	6462
CAO11	15	12.5	4	409	1636

CAO	DIAM (mm)	C.TOTAL (m)	PREÇO * 10% (R\$)
CAO1	5.0	45.288	513.3
CAO2	5.0	7.800	88.8
CAO3	5.0	0.358	4.0
CAO4	5.0	4.312	48.4
CAO5	5.0	6.604	74.7
CAO6	5.0	9.600	108.0
CAO7	5.0	4.752	53.3
CAO8	5.0	2.356	26.5
CAO9	5.0	5.390	60.8
CAO10	5.0	6.462	73.1
CAO11	5.0	1.636	18.4

Volume de concreto (C-25) = 6.14 m³
Área de forma = 68.25 m²



ARMAÇÃO DAS VIGAS DO PAVIMENTO PISO TRECHOS A- B -D e E
ESC INDICADA

ANOTAÇÕES

RESPONSÁVEL TÉCNICO:
Engº Elton Sousa - CREA/PA 15395034-2

DESENVOLVIMENTO:
Engº Elton Sousa - CREA/PA 15395034-2

ESTRUTURAL

CONTRATANTE: PREFEITURA MUNICIPAL DE LIMOIEIRO DO AJURU - PA
CLIENTE: PREFEITURA MUNICIPAL DE LIMOIEIRO DO AJURU - PA
ENDEREÇO: RUA MARECHAL RONDO - VILA PINTO S/N
OBRA: PASSARELA ELEVADA EM CONCRETO ARMADO

ASSUNTO:
- FORMAS PAVIMENTO PISO TRECHOS A,B,D,E
- ARMAÇÃO VIGAS PAV. PISO TRECHOS A,B,D,E

APROVAÇÃO:

ÁREA TERRENO:m²
ÁREA CONSTRUIDA: 683,30m²

DATA: MAR / 2026
ESCALA: INDICADA

PRONUNCIADA:
EST
REVISÃO: 03/06