

FORMA DO PAVIMENTO BALDRAME TRECHO C  
ESC: 1:50

Vigas			
Nome	Seção (cm)	Elevação (cm)	Nível (cm)
VB1	14x30	0	0
VB2	14x30	0	0
VB3	14x30	0	0
VB4	14x30	0	0
VB5	14x30	0	0
VB6	14x30	0	0
VB7	14x30	0	0
VB8	14x30	0	0
VB9	14x30	0	0
VB10	14x30	0	0
VB11	14x30	0	0
VB12	14x30	0	0
VB13	14x30	0	0

Características dos materiais		
fck	Ecs	(kg/cm³)
250	241500	

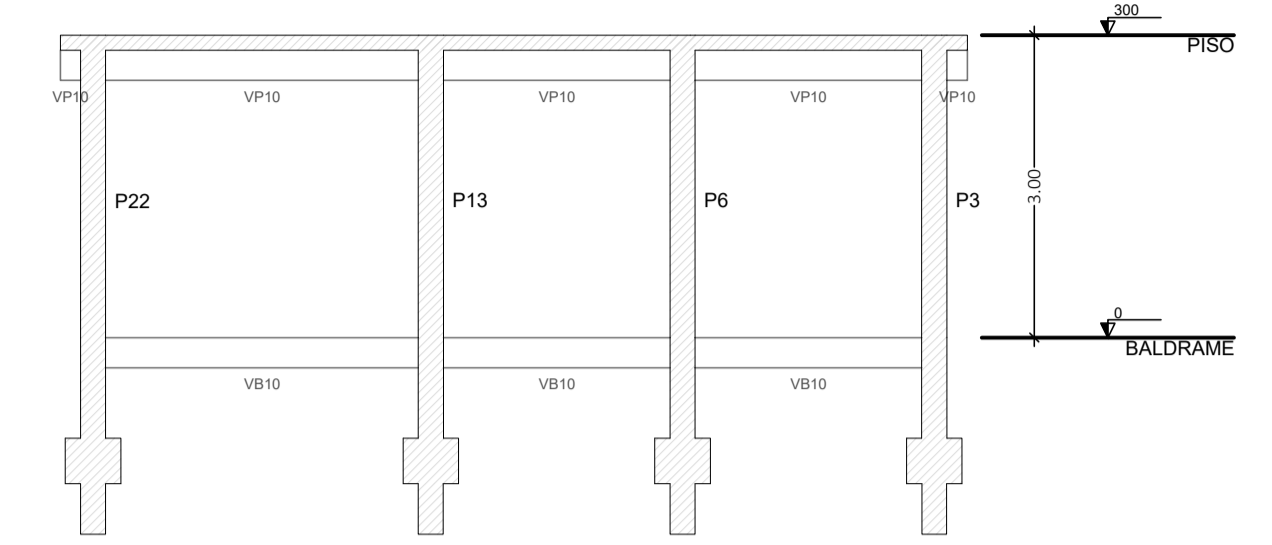
Pilares			
Nome	Seção (cm)	Elevação (cm)	Nível (cm)
P1	25x25	0	0
P2	25x25	0	0
P3	25x25	0	0
P4	25x25	0	0
P5	25x25	0	0
P6	25x25	0	0
P7	25x25	0	0
P8	25x25	0	0
P9	25x25	0	0
P10	25x25	0	0
P11	25x25	0	0
P12	25x25	0	0
P13	25x25	0	0
P14	25x25	0	0
P15	25x25	0	0
P16	25x25	0	0
P17	25x25	0	0
P18	25x25	0	0
P19	25x25	0	0
P20	25x25	0	0
P21	25x25	0	0
P22	25x25	0	0
P23	25x25	0	0
P24	25x25	0	0

Legenda dos pilares

Pilar que passa

Legenda das vigas e paredes

Viga



CORTE B-B TRECHO C  
ESC: 1:50

P1=P2=P3=P4=P5=P6=P7=P8=  
P9=P10=P11=P12=P13=P14=P15=  
P16=P17=P18=P19=P20=P21=P22=  
P23=P24

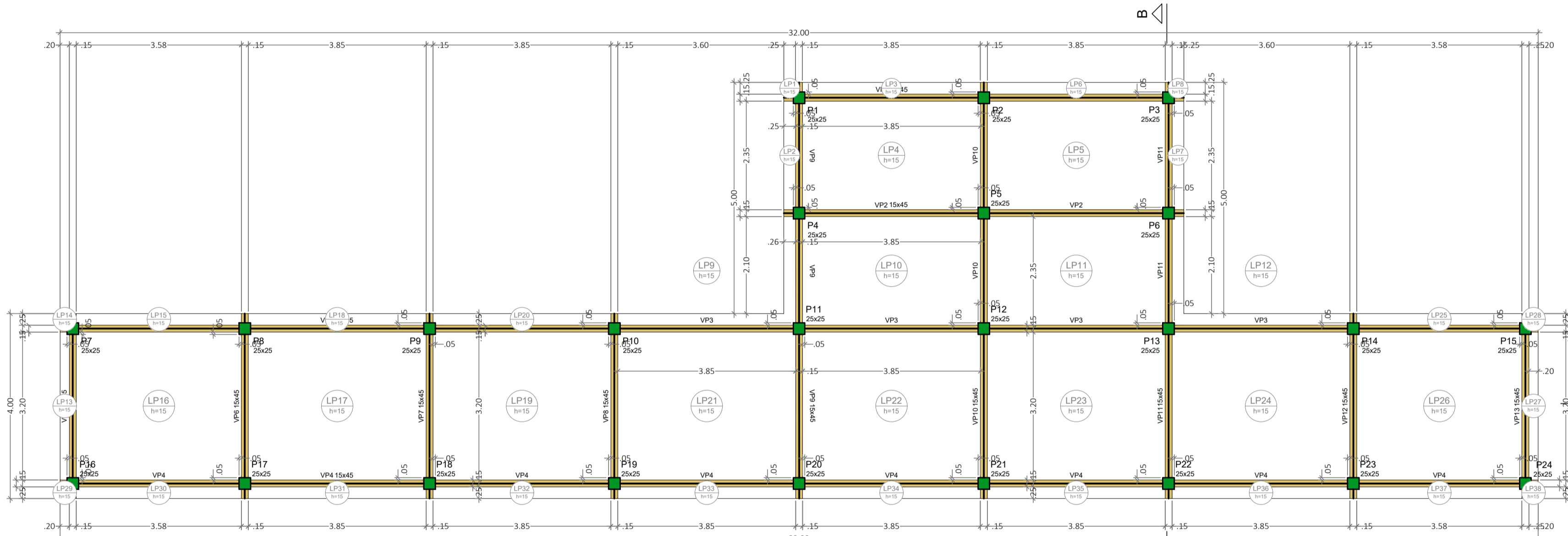
RELAÇÃO DO AÇO

AÇO	N	DIAM (mm)	QUANT	C.LIMIT (cm)	C.TOTAL (cm)
CABO	1	5.0	600	87	5200
CABO	2	10.0	192	297	5704

RESUMO DO AÇO

AÇO	DIAM (mm)	C.TOTAL (m)	PESO + 10% (kg)
CABO	10.0	713.2	587.5
CABO	5.0	522.0	88.4
PESO TOTAL (kg)			241.7
CABO			55.3

Volume de concreto (C25) = 4.50 m³  
Área de forma = 72.00 m²



FORMA DO PAVIMENTO PISO TRECHO C  
ESC: 1:50

Vigas			
Nome	Seção (cm)	Elevação (cm)	Nível (cm)
VP1	15x45	0	300
VP2	15x45	0	300
VP3	15x45	0	300
VP4	15x45	0	300
VP5	15x45	0	300
VP6	15x45	0	300
VP7	15x45	0	300
VP8	15x45	0	300
VP9	15x45	0	300
VP10	15x45	0	300
VP11	15x45	0	300
VP12	15x45	0	300
VP13	15x45	0	300

Lajes							
Nome	Tipo	Altura (cm)	Nível (cm)	Peso próprio (kg/m²)	Adicional	Acidental	Localizada
LP1	Mauica	15	0	300	375	673	700
LP2	Mauica	15	0	300	375	673	700
LP3	Mauica	15	0	300	375	673	700
LP4	Mauica	15	0	300	375	673	700
LP5	Mauica	15	0	300	375	673	700
LP6	Mauica	15	0	300	375	673	700
LP7	Mauica	15	0	300	375	673	700
LP8	Mauica	15	0	300	375	673	700
LP9	Mauica	15	0	300	375	673	700
LP10	Mauica	15	0	300	375	673	700
LP11	Mauica	15	0	300	375	673	700
LP12	Mauica	15	0	300	375	673	700
LP13	Mauica	15	0	300	375	673	700
LP14	Mauica	15	0	300	375	673	700
LP15	Mauica	15	0	300	375	673	700
LP16	Mauica	15	0	300	375	673	700
LP17	Mauica	15	0	300	375	673	700
LP18	Mauica	15	0	300	375	673	700
LP19	Mauica	15	0	300	375	673	700
LP20	Mauica	15	0	300	375	673	700
LP21	Mauica	15	0	300	375	673	700
LP22	Mauica	15	0	300	375	673	700
LP23	Mauica	15	0	300	375	673	700
LP24	Mauica	15	0	300	375	673	700
LP25	Mauica	15	0	300	375	673	700
LP26	Mauica	15	0	300	375	673	700
LP27	Mauica	15	0	300	375	673	700
LP28	Mauica	15	0	300	375	673	700
LP29	Mauica	15	0	300	375	673	700
LP30	Mauica	15	0	300	375	673	700
LP31	Mauica	15	0	300	375	673	700
LP32	Mauica	15	0	300	375	673	700
LP33	Mauica	15	0	300	375	673	700
LP34	Mauica	15	0	300	375	673	700
LP35	Mauica	15	0	300	375	673	700
LP36	Mauica	15	0	300	375	673	700
LP37	Mauica	15	0	300	375	673	700
LP38	Mauica	15	0	300	375	673	700

Características dos materiais		
fck	Ecs	(kg/cm³)
250	241500	

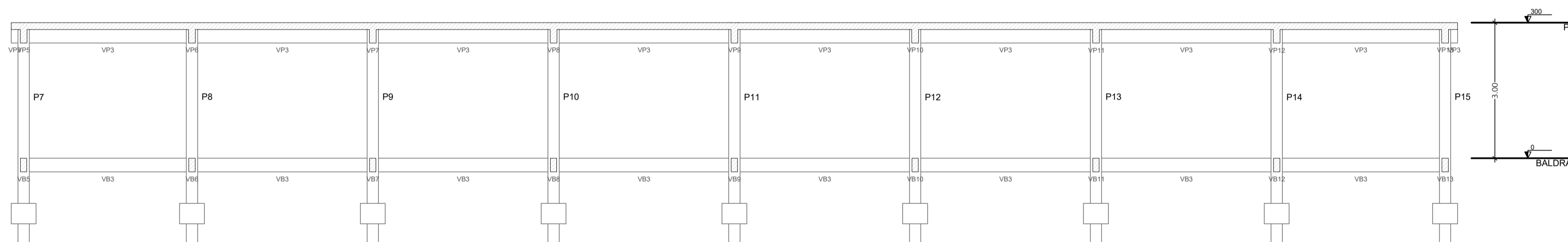
Pilares			
Nome	Seção (cm)	Elevação (cm)	Nível (cm)
P1	25x25	0	300
P2	25x25	0	300
P3	25x25	0	300
P4	25x25	0	300
P5	25x25	0	300
P6	25x25	0	300
P7	25x25	0	300
P8	25x25	0	300
P9	25x25	0	300
P10	25x25	0	300
P11	25x25	0	300
P12	25x25	0	300
P13	25x25	0	300
P14	25x25	0	300
P15	25x25	0	300
P16	25x25	0	300
P17	25x25	0	300
P18	25x25	0	300
P19	25x25	0	300
P20	25x25	0	300
P21	25x25	0	300
P22	25x25	0	300
P23	25x25	0	300
P24	25x25	0	300

Legenda dos pilares

Pilar que morre

Legenda das vigas e paredes

Viga



CORTE A-A TRECHO C  
ESC: 1:50

ANOTAÇÕES

**ESTRUTURAL**

CONTRATANTE: PREFEITURA MUNICIPAL DE LIMOIEIRO DO AJURU - PA

CLIENTE: PREFEITURA MUNICIPAL DE LIMOIEIRO DO AJURU - PA

ENDEREÇO: RUA MARECHAL RONDO - VILA PINTO S/N

OBRA: PASSARELA ELEVADA EM CONCRETO ARMADO

ASSUNTO: FORMAS PAVIMENTO CINTAMENTO TRECHO C; FORMAS PAVIMENTO PISO TRECHO C; ARMAÇÃO DOS PILARES PAVIMENTO PISO TRECHO C; CORTE A e B TRECHO C.

PRONUNCIADO: EST

REVISÃO: 05/06

RESPONSÁVEL TÉCNICO: Engº Elton Sousa - CRA/PA 15395034-2

DESENVOLVIMENTO: Engº Elton Sousa - CRA/PA 15395034-2

APROVAÇÃO: ÁREA TERRENO: 683,30m²; ÁREA CONSTRUIDA: 683,30m²; DATA: MAR / 2026; ESCALA: INDICADA; REVISÃO: 05/06

AL TÉCNICO - 8413594mm