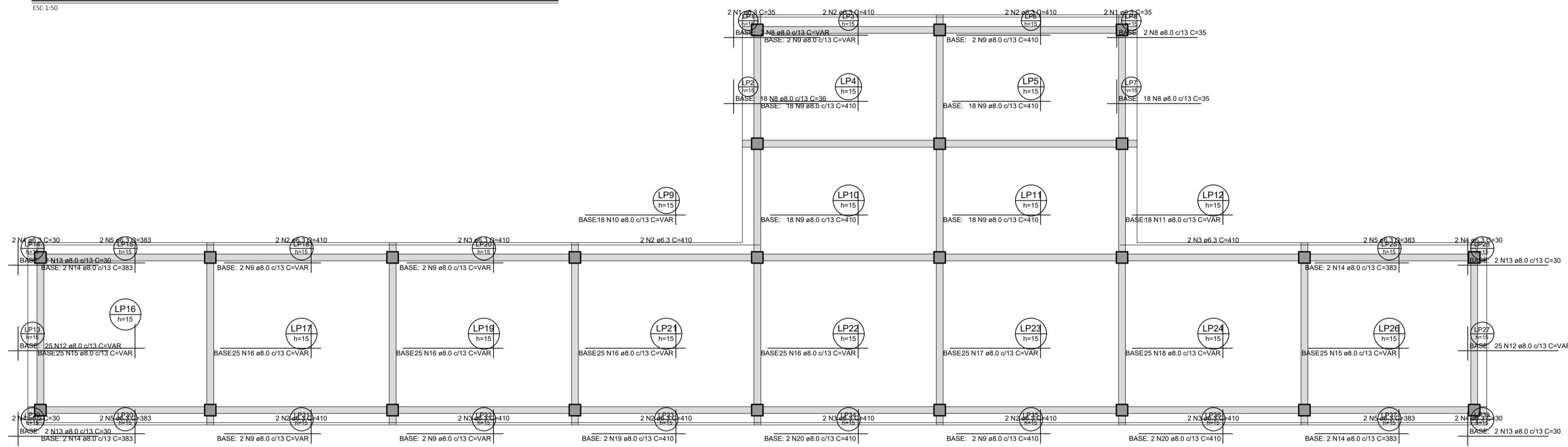
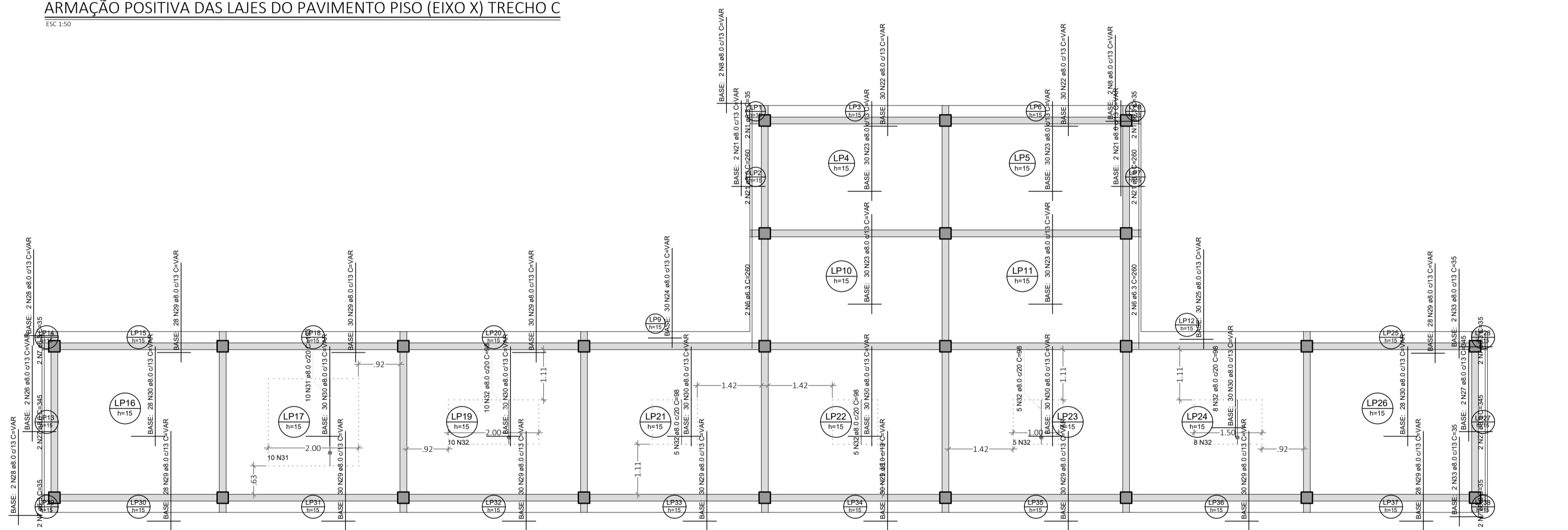


ARMAÇÃO NEGATIVA DAS LAJES DO PAVIMENTO PISO (EIXO Y) TRECHO C
ESC: 1:50



ARMAÇÃO POSITIVA DAS LAJES DO PAVIMENTO PISO (EIXO X) TRECHO C
ESC: 1:50



ARMAÇÃO POSITIVA DAS LAJES DO PAVIMENTO PISO (EIXO Y) TRECHO C
ESC: 1:50

ANOTAÇÕES

RELAÇÃO DO AÇO

Negativos X		Positivos X		Positivos Y	
CAO	N	DIAM (mm)	QUANT	C.UNIT (cm)	C.TOTAL (cm)
1	8.0	8	36	290	2760
2	6.3	14	410	4150	16610
3	6.3	10	430	4150	17825
4	6.3	8	30	240	1920
5	6.3	8	353	3064	22392
6	6.3	4	200	1040	8320
7	6.3	4	20	200	1600
8	8.0	36	VAR	VAR	VAR
9	8.0	172	VAR	VAR	VAR
10	8.0	100	VAR	VAR	VAR
11	8.0	36	VAR	VAR	VAR
12	8.0	100	VAR	VAR	VAR
13	8.0	16	30	480	1440
14	8.0	16	303	6129	49032
15	8.0	100	VAR	VAR	VAR
16	8.0	200	VAR	VAR	VAR
17	8.0	50	VAR	VAR	VAR
18	8.0	50	VAR	VAR	VAR
19	8.0	4	410	1640	13120
20	8.0	8	410	3280	26240
21	8.0	8	VAR	VAR	VAR
22	8.0	8	VAR	VAR	VAR
23	8.0	100	VAR	VAR	VAR
24	8.0	30	VAR	VAR	VAR
25	8.0	2	VAR	VAR	VAR
26	8.0	2	VAR	VAR	VAR
27	8.0	4	VAR	VAR	VAR
28	8.0	4	VAR	VAR	VAR
29	8.0	302	VAR	VAR	VAR
30	8.0	238	VAR	VAR	VAR
31	8.0	10	100	1000	8000
32	8.0	30	98	3244	25952
33	8.0	4	30	144	1152

RESUMO DO AÇO

CAO	DIAM (mm)	C. TOTAL (m)	PESO = 10% (kg)
CAO0	6.3	147.4	35.7
CAO1	8.0	2622.7	1712.6
CASO		1755.3	

Volume de concreto (C-25) = 22.57 m³
Área de forma = 162.79 m²



ESTRUTURAL
CONTRATANTE: PREFEITURA MUNICIPAL DE LIMOEIRO DO AJURU - PA
CLIENTE: PREFEITURA MUNICIPAL DE LIMOEIRO DO AJURU - PA
ENDEREÇO: RUA MARECHAL RONDO - VILA PINTO S/N
OBRAS: PASSARELA ELEVADA EM CONCRETO ARMADO
ASSUNTO: - ARMAÇÃO POSITIVA DAS LAJES PAV. PISO (EIXOS X,Y) TRECHO C;
- ARMAÇÃO NEGATIVA DAS LAJES PAV. PISO (EIXOS X) TRECHO C;

APROVAÇÃO:
RESPONSÁVEL TÉCNICO:
DESENVOLVIMENTO:
REVISÃO:
ÁREA TERRENO: 683,30m²
ÁREA CONSTRUIDA: 683,30m²
DATA: MAR / 2026
ESCALA: INDICADA
PRANCIA: EST
REVISÃO: R00