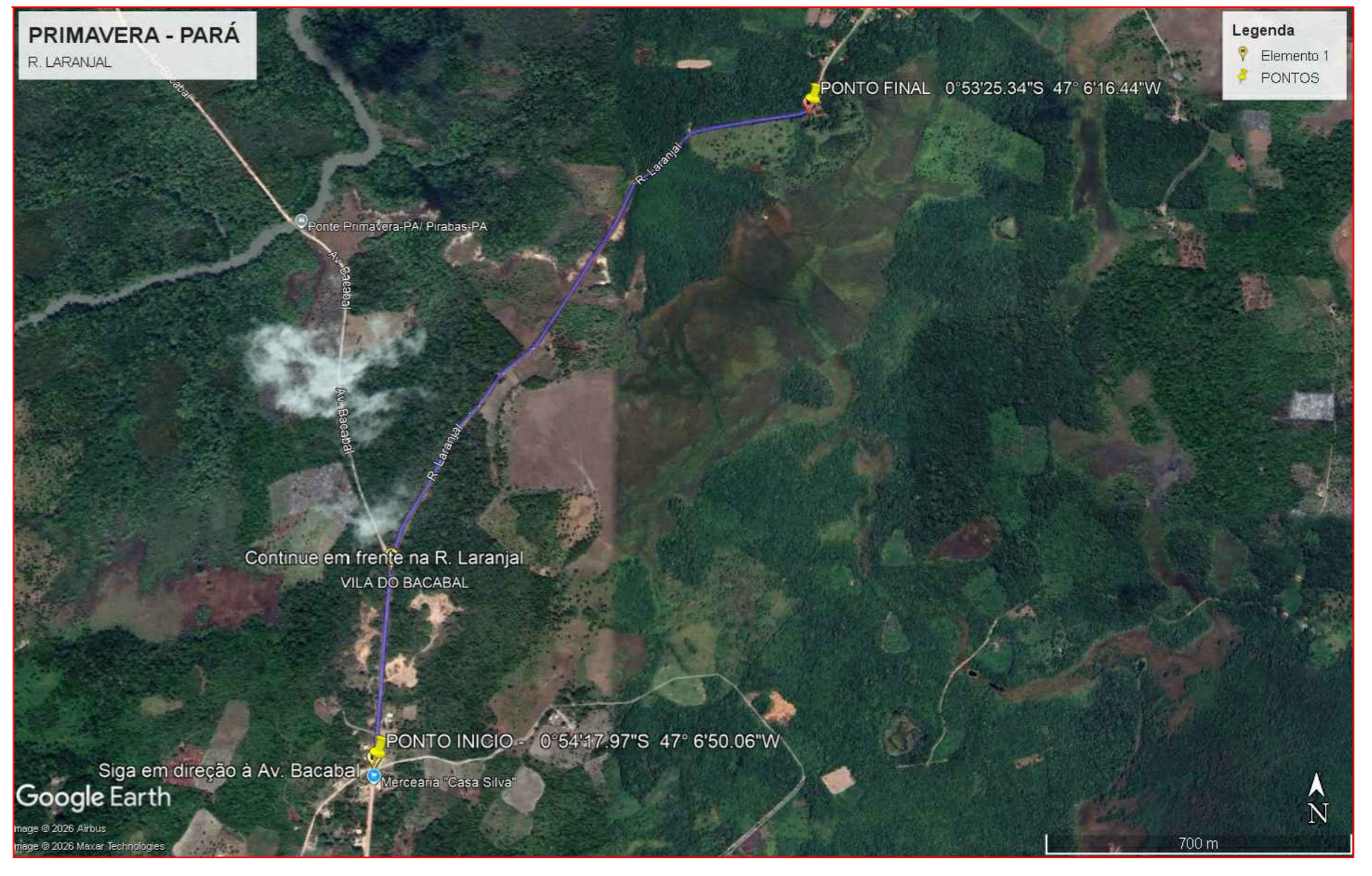
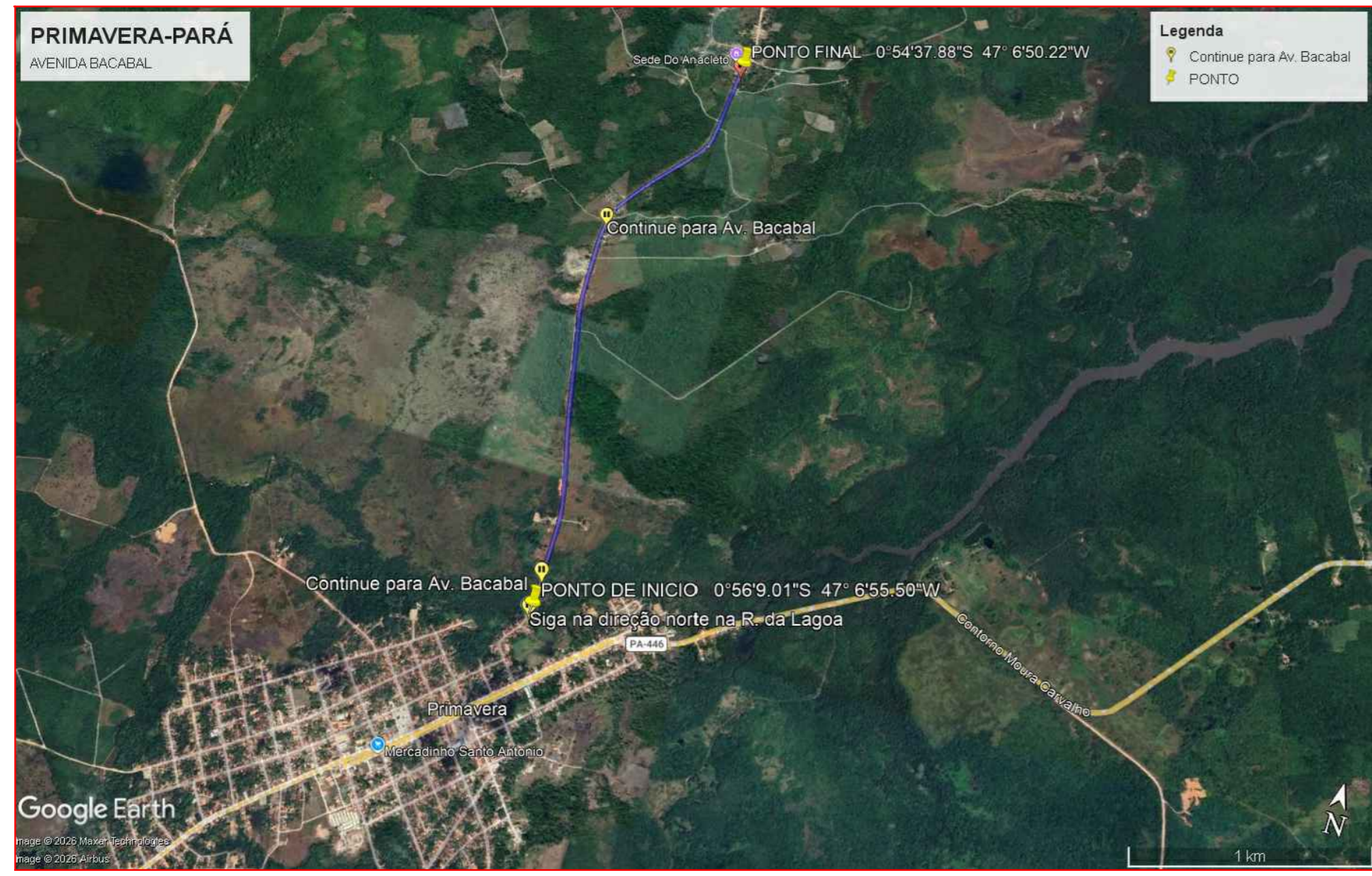


LEVANTAMENTO DE VICINAIS PRIMAVERA/PA				
ITEMS	VIAS	POUNTOS	DISTÂNCIA (m)	DISTÂNCIA (Km)
1	RAMAL DA 14	P1 P2	5440	5,44
2	RAMAL PATRIMONIO I	P1 P2	7570	7,57
3	RAMAL PATRIMONIO II	P1 P2	7360	7,36
4	AVENIDA BACABAL	P1 P2	3000	3,00
5	RUA LARANJAL	P1 P2	2100	2,10
6	VILA DA TELHA	P1 P2	4000	4,00
7	RUA SANTA MARA BASILIO	P1 P2	10600	10,60
8	RUA SANTA MARA BASILIO - CONT.	P1 P2	1530	1,53
9	RAVALDOS TRINDADES	P1 P2	2800	2,80
10	RUA CAPINZIVA	P1 P2	8600	8,60
11	RUA RO PRETO	P1 P2	2100	2,10
12	RAVALDOS PEIXES	P1 P2	2900	2,90
13	VICINAL BENEITO SANTOS NILO	P1 P2	6700	6,70
TOTAL	-	-	64700	64,70

ITEMS	VIAS	POUNTOS	COORDENADAS GEOGRÁFICAS		DISTÂNCIAS (EM METROS)	
			INICIO	FINAL	DO PONTO	PARAO PONTO
1	RAMAL DA 14	P1 P2	Lat: 0° 56'00,11"S Long: 47° 09'07,61"W	Lat: 0° 56'26,71"S Long: 47° 11'07,71"W	P1	5440
2	RAMAL PATRIMONIO I	P1 P2	Lat: 0° 56'42,61"S Long: 47° 07'16,31"W	Lat: 0° 53'52,61"S Long: 47° 07'16,31"W	P1	7570
3	RAMAL PATRIMONIO II	P1 P2	Lat: 0° 54'07,21"S Long: 47° 07'19,01"W	Lat: 0° 56'18,61"S Long: 47° 07'19,01"W	P1	7360
4	AVENIDA BACABAL	P1 P2	Lat: 0° 56'09,01"S Long: 47° 07'16,31"W	Lat: 0° 56'09,01"S Long: 47° 07'16,31"W	P1	3000
5	RUA LARANJAL	P1 P2	Lat: 0° 54'17,91"S Long: 47° 07'16,31"W	Lat: 0° 53'25,34"S Long: 47° 07'16,31"W	P1	2100
6	VILA DA TELHA	P1 P2	Lat: 0° 56'09,01"S Long: 47° 07'16,31"W	Lat: 0° 52'14,46"S Long: 47° 07'16,31"W	P1	4000
7	RUA SANTA MARA BASILIO	P1 P2	Lat: 0° 56'09,01"S Long: 47° 07'16,31"W	Lat: 0° 56'09,01"S Long: 47° 07'16,31"W	P1	10600
8	RUA SANTA MARA BASILIO - CONT.	P1 P2	Lat: 0° 56'09,01"S Long: 47° 07'16,31"W	Lat: 0° 56'09,01"S Long: 47° 07'16,31"W	P1	1530
9	RAVALDOS TRINDADES	P1 P2	Lat: 0° 56'09,01"S Long: 47° 07'16,31"W	Lat: 0° 56'09,01"S Long: 47° 07'16,31"W	P1	2800
10	RUA CAPINZIVA	P1 P2	Lat: 0° 56'09,01"S Long: 47° 07'16,31"W	Lat: 0° 56'09,01"S Long: 47° 07'16,31"W	P1	8600
11	RUA RO PRETO	P1 P2	Lat: 0° 56'09,01"S Long: 47° 07'16,31"W	Lat: 0° 56'09,01"S Long: 47° 07'16,31"W	P1	2100
12	RAVALDOS PEIXES	P1 P2	Lat: 0° 56'09,01"S Long: 47° 07'16,31"W	Lat: 0° 56'09,01"S Long: 47° 07'16,31"W	P1	2900
13	VICINAL BENEITO SANTOS NILO	P1 P2	Lat: 0° 56'12,65"S Long: 47° 07'38,66"W	Lat: 0° 54'23,23"S Long: 47° 07'25,54"W	P1	6700
TOTAL	-	-	-	-	TOTAL	64700

PROJETO LOCALIZAÇÃO		PREFEITURA / ENGENHEIRO	
1 - PLANTA DE DEMARCAÇÃO E LOCALIZAÇÃO DE VICINAL		Assinado de forma digital por MAYCON LEONAN DA SILVA	
VICINAIS - MUNICIPIO DE PRIMAVERA		MATOS:01547428210 MATOS:01547428210	
ENDEREÇO: PRIMAVERA - PARÁ		0	
CEP: 68.707-000			
DADOS DAS VICINAIS		PROPRIEDADE::	
ÁREA DO RAMAL DA 14:	5,44Km	PREFEITURA MUNICIPAL DE PRIMAVERA - PA	
ÁREA RAMAL PATRIMONIO I	7,57Km	RESPONSÁVEL: PREFEITURA MUNICIPAL DE PRIMAVERA - PA	
ÁREA RAMAL PATRIMONIO II	7,36Km	CNPJ: 05.149.141/0001-94	
		ENGENHEIRO CIVIL: MAYCON LEONAN DA SILVA MATOS	
OBSERVAÇÕES: LOCALIZAÇÃO DE VICINAIS:			
PRANCHA	ESCALA: INDICADA	OUTRAS OBSERVAÇÕES:	
1/4	DATA: MARÇO DE 2026		
	ART/CREA:		



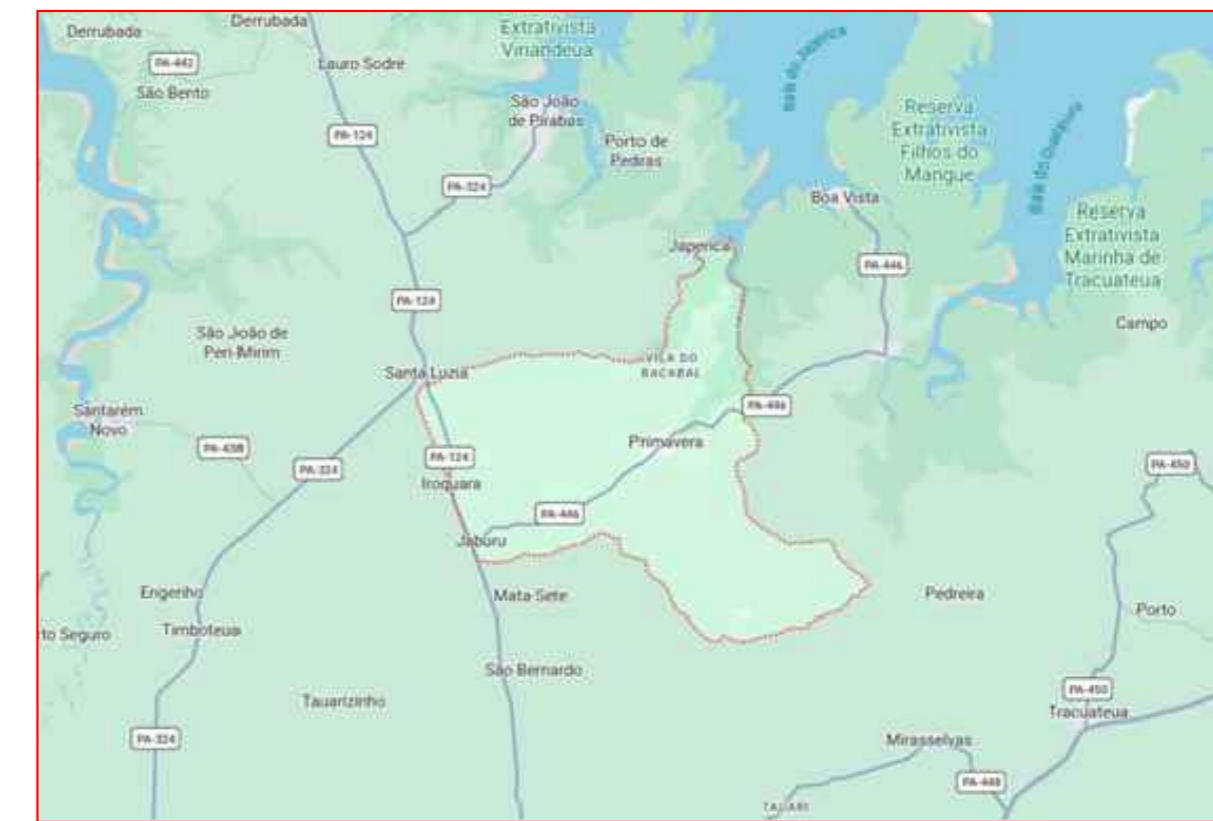
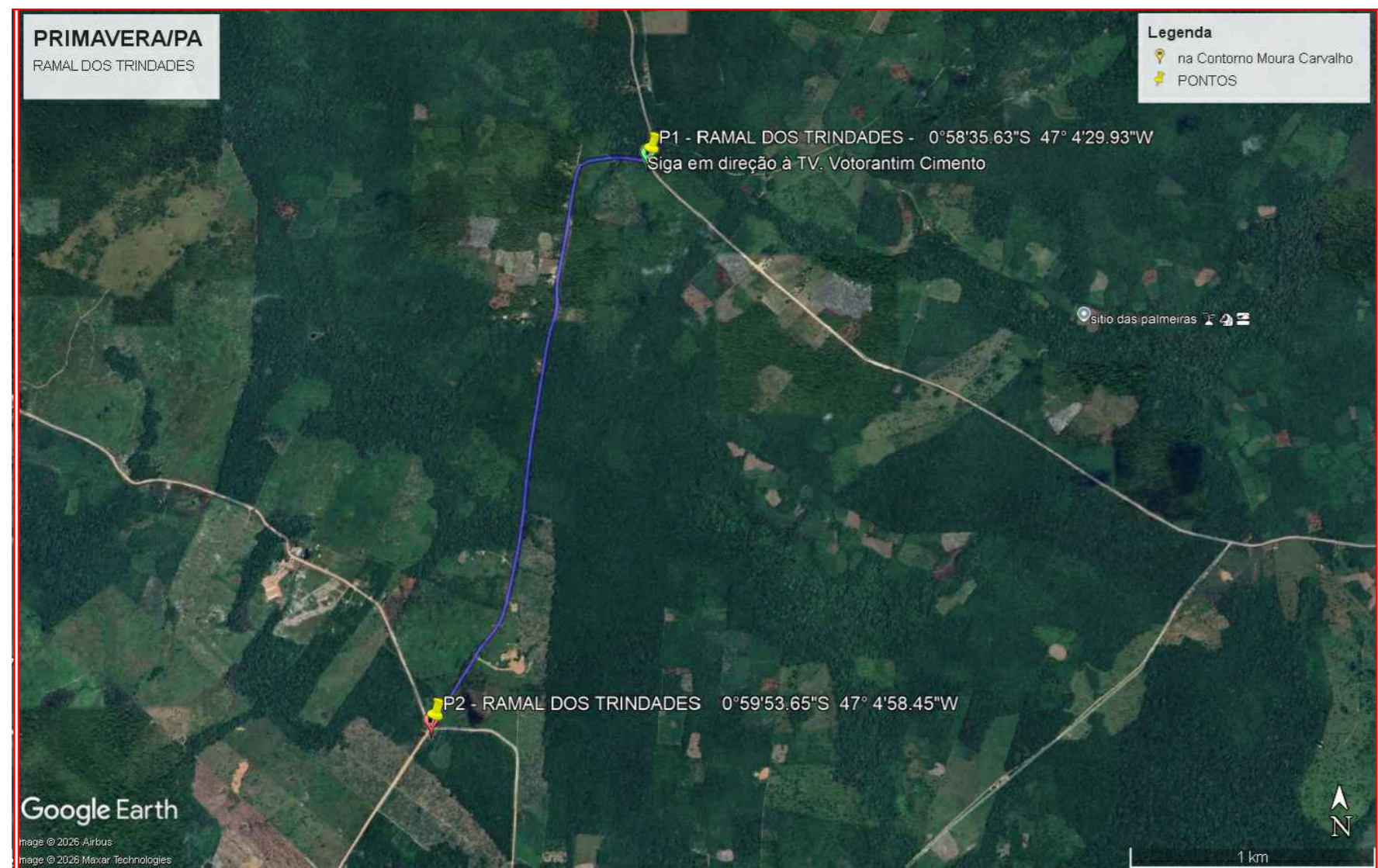
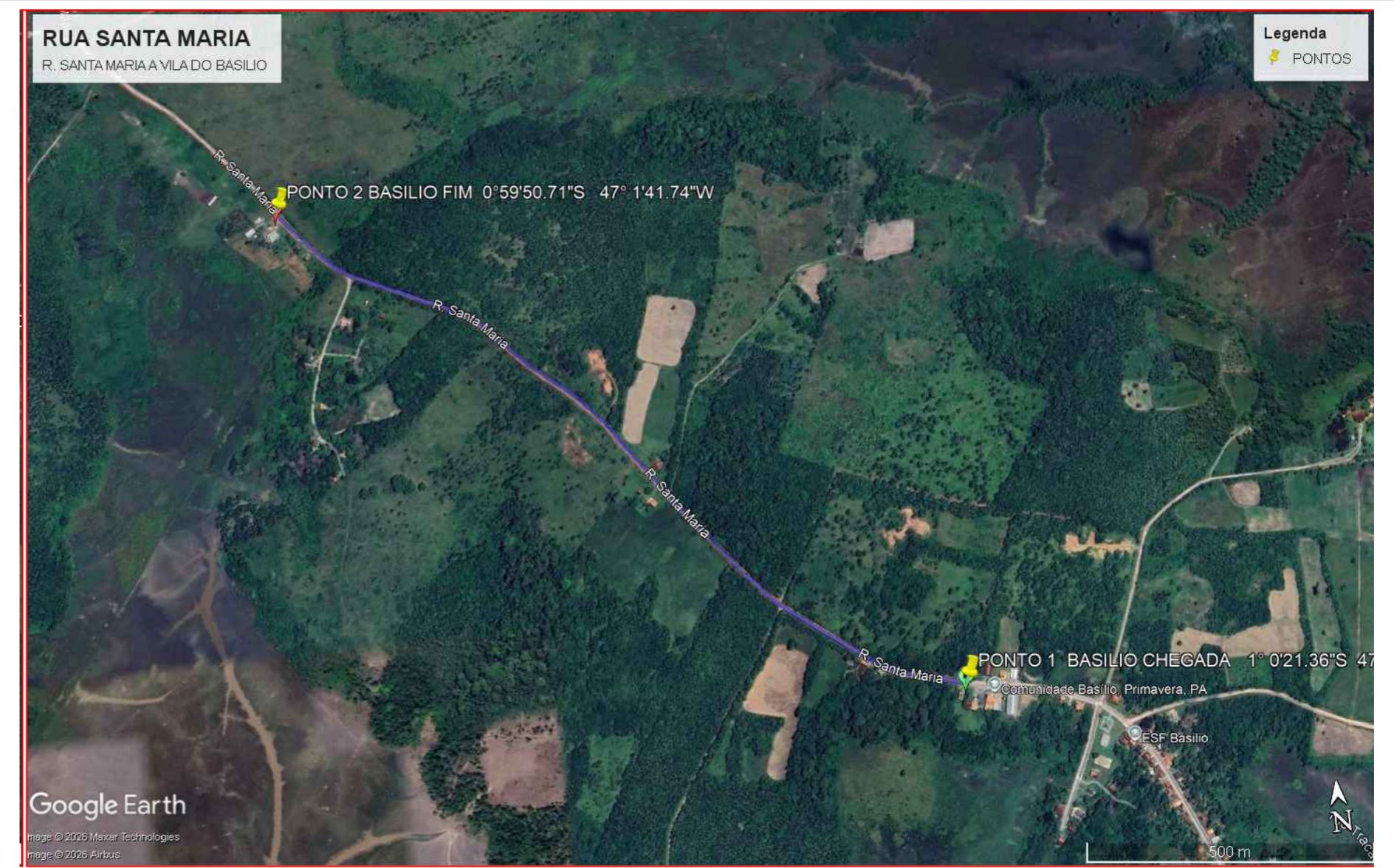
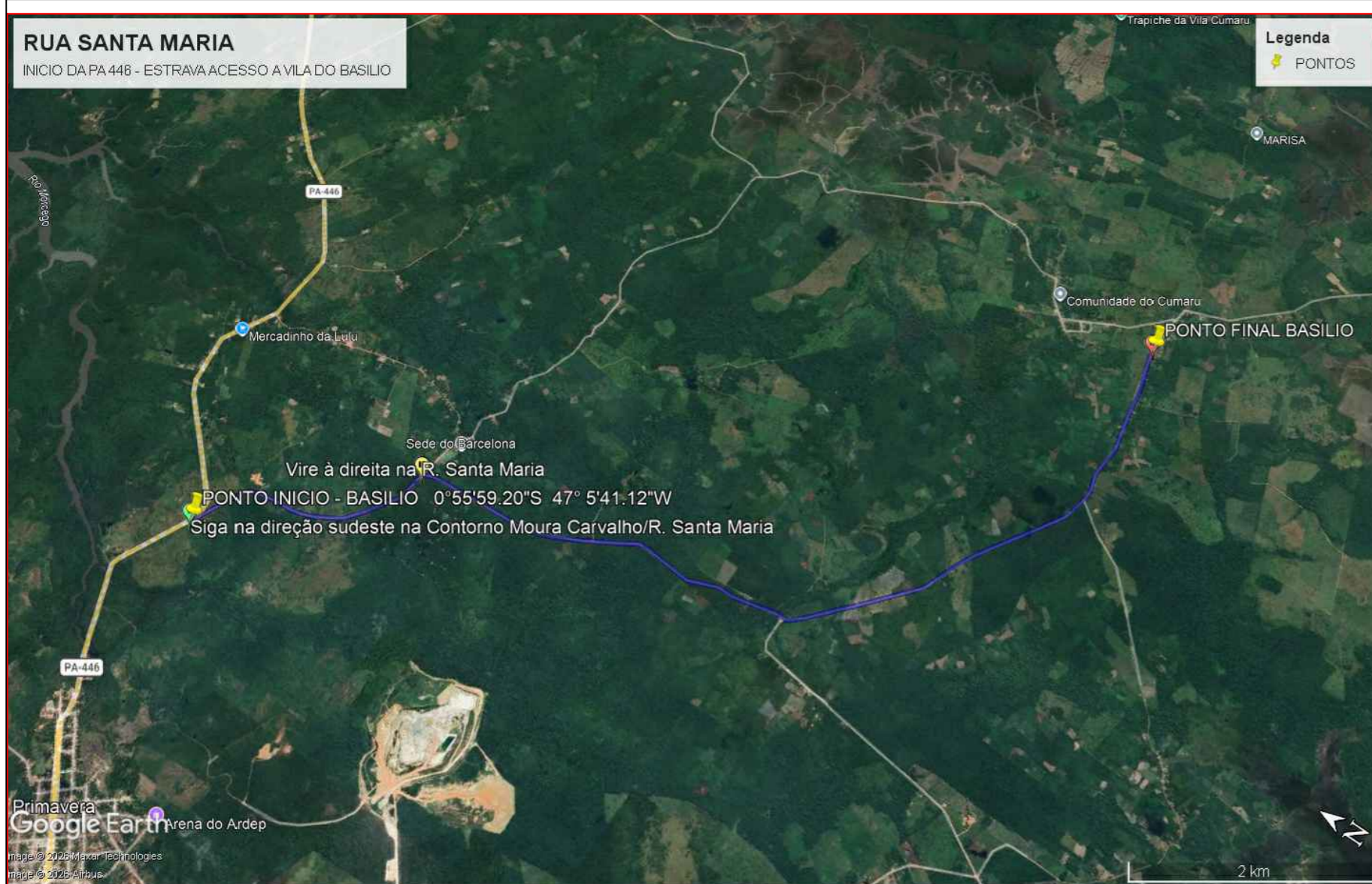
LEVANTAMENTO DE VICINAIS PRIMAVERA/PA

ITENS	VIAS	PONTOS	DISTÂNCIA (m)	DISTÂNCIA (Km)
1	RAIVALDO 14	P1 P2	5440	5,44
2	RAIVAL PATRIMÔNIO I	P1 P2	7570	7,57
3	RAIVAL PATRIMÔNIO II	P1 P2	7360	7,36
4	AVENIDA BACABAL	P1 P2	3000	3,00
5	RUA LARANJAL	P1 P2	2100	2,10
6	VILA DA TELHA	P1 P2	4000	4,00
7	RUA SANTA MARBÁBILIO	P1 P2	10000	10,00
8	RUA SANTA MARBÁBILIO - CONT.	P1 P2	1530	1,53
9	RAIVAL DOS TRINDADES	P1 P2	2800	2,80
10	RUA CAPINEMA	P1 P2	8600	8,60
11	RUA RO PRETO	P1 P2	2100	2,10
12	RAIVAL DOS PEIXES	P1 P2	2900	2,90
13	VICINAL BENEITO SANTOS NILO	P1 P2	6700	6,70
TOTAL	-	-	64700	64,70

ITENS	VIA	NOME	PONTOS		COORDENADAS GEOGRÁFICAS		DISTÂNCIAS (EM METROS)	
			INÍCIO	FINAL	(INÍCIO)	(FINAL)	DO PONTO	PARA PONTO
1	RAIVALDO 14		P1	P2	Lat: 0° 56'09.11"S Long: 47° 08'07.6"W	Lat: 0° 56'25.1"S Long: 47° 11'07.7"W	P1	P2
2	RAIVAL PATRIMÔNIO I		P1	P2	Lat: 0° 56'42.6"S Long: 47° 10'18.3"W	Lat: 0° 53'52.6"S Long: 47° 10'11.5"W	P1	P2
3	RAIVAL PATRIMÔNIO II		P1	P2	Lat: 0° 56'07.2"S Long: 47° 10'02.7"W	Lat: 0° 56'16.8"S Long: 47° 07'19.0"W	P1	P2
4	AVENIDA BACABAL		P1	P2	Lat: 0° 56'09.01"S Long: 47° 05'55.9"W	Lat: 0° 54'37.88"S Long: 47° 05'02.9"W	P1	P2
5	RUA LARANJAL		P1	P2	Lat: 0° 54'17.97"S Long: 47° 05'00.06"W	Lat: 0° 53'25.34"S Long: 47° 04'44.73"W	P1	P2
6	VILA DA TELHA		P1	P2	Lat: 0° 53'25.34"S Long: 47° 04'16.44"W	Lat: 0° 52'14.46"S Long: 47° 03'50.29"W	P1	P2
7	RUA SANTA MARBÁBILIO		P1	P2	Lat: 0° 52'14.46"S Long: 47° 02'13.62"W	Lat: 0° 50'24.63"S Long: 47° 01'59.71"W	P1	P2
8	RUA SANTA MARBÁBILIO - CONT.		P1	P2	Lat: 0° 52'14.46"S Long: 47° 18.20"W	Lat: 0° 50'24.63"S Long: 47° 01'59.71"W	P1	P2
9	RAIVAL DOS TRINDADES		P1	P2	Lat: 0° 52'14.46"S Long: 47° 02'13.62"W	Lat: 0° 50'24.63"S Long: 47° 01'59.71"W	P1	P2
10	RUA CAPINEMA		P1	P2	Lat: 0° 56'53.44"S Long: 47° 02'13.62"W	Lat: 0° 56'53.44"S Long: 47° 02'13.62"W	P1	P2
11	RUA RO PRETO		P1	P2	Lat: 0° 56'53.44"S Long: 47° 02'13.62"W	Lat: 0° 56'53.44"S Long: 47° 02'13.62"W	P1	P2
12	RAIVAL DOS PEIXES		P1	P2	Lat: 0° 56'53.44"S Long: 47° 02'13.62"W	Lat: 0° 56'53.44"S Long: 47° 02'13.62"W	P1	P2
13	VICINAL BENEITO SANTOS NILO		P1	P2	Lat: 0° 56'10.65"S Long: 47° 02'13.62"W	Lat: 0° 54'22.23"S Long: 47° 02'13.62"W	P1	P2
TOTAL							TOTAL	

PROJETO LOCALIZAÇÃO		PREFEITURA / ENGENHEIRO	
1 - PLANTA DE DEMARCAÇÃO E LOCALIZAÇÃO DE VICINAL		MAYCON LEONAN DA SILVA	
VICINAIS - MUNICÍPIO DE PRIMAVERA		Assinado de forma digital por MAYCON MATOS:015474282 LEONAN DA SILVA MATOS:01547428210	
ENDEREÇO: PRIMAVERA - PARÁ CEP: 68.707-000		10	
DADOS DAS VICINAIS		PROPRIEDADE::	
ÁREA AVENIDA BACABAL:	3,00Km	PREFEITURA MUNICIPAL DE PRIMAVERA - PA	
ÁREA RUA LARANJAL	2,10Km	RESPONSÁVEL: PREFEITURA MUNICIPAL DE PRIMAVERA - PA CNPJ: 05.149.141/0001-94	
ÁREA VILA DA TELHA	4,00Km	ENGENHEIRO CIVIL: CREA: 1518018286 PA MAYCON LEONAN DA SILVA MATOS	
OBSERVAÇÕES: LOCALIZAÇÃO DE VICINAIS:			
PRANCHA 2/4	ESCALA: INDICADA	OUTRAS OBSERVAÇÕES:	
	DATA: MARÇO DE 2026 ART/CREA:		

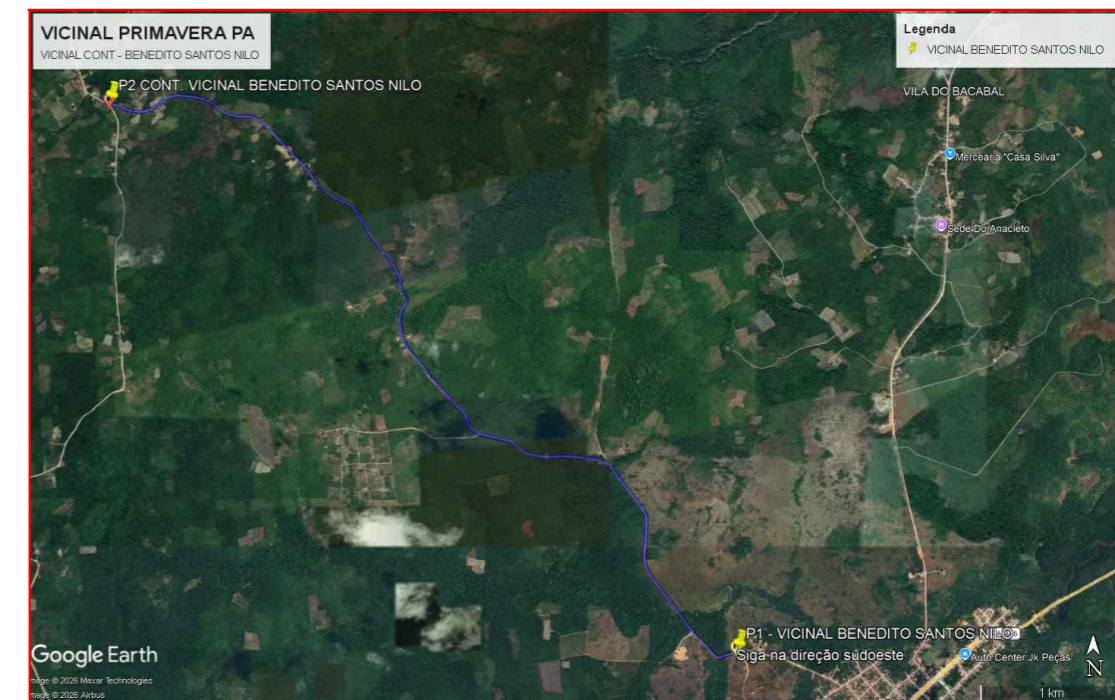
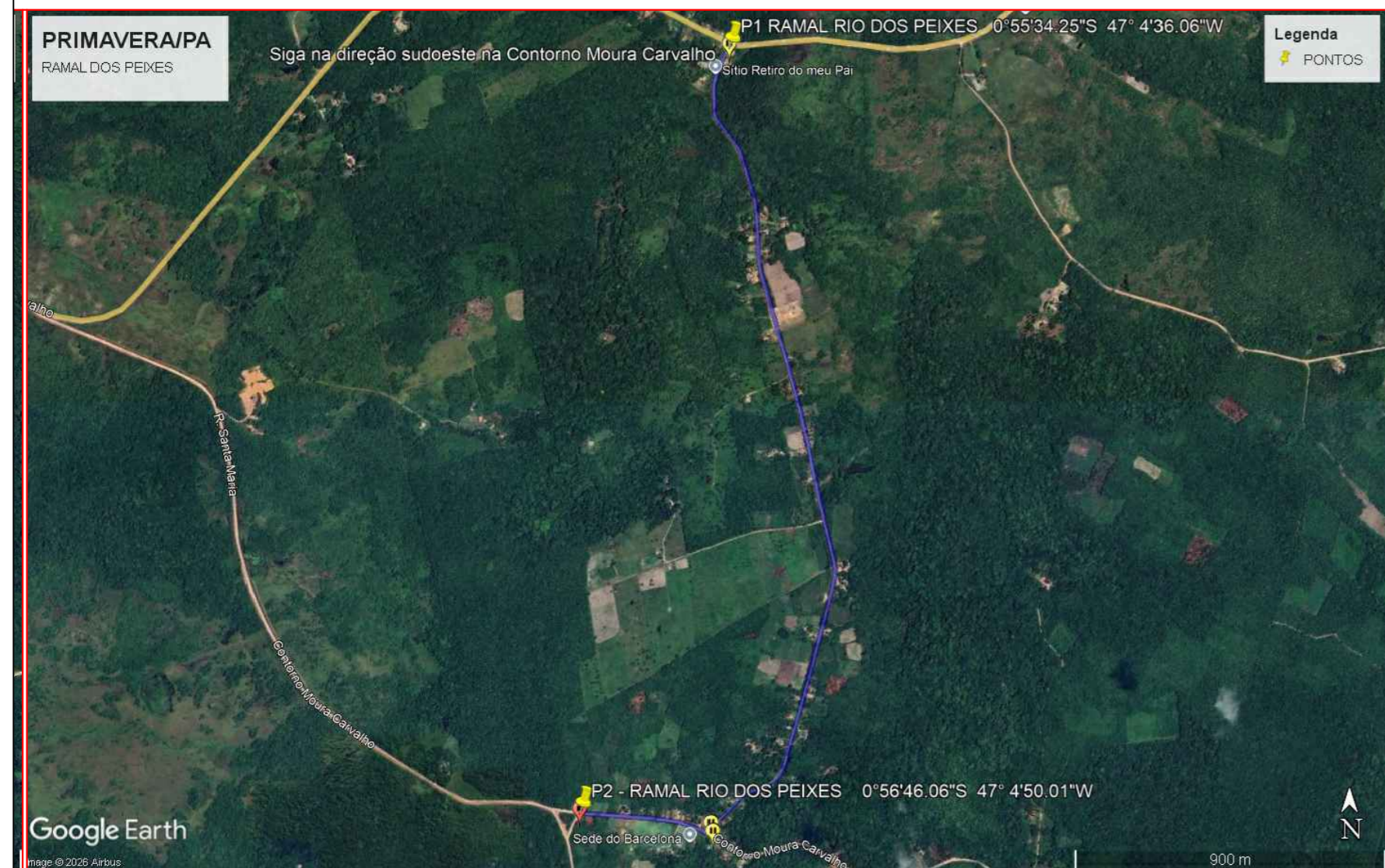
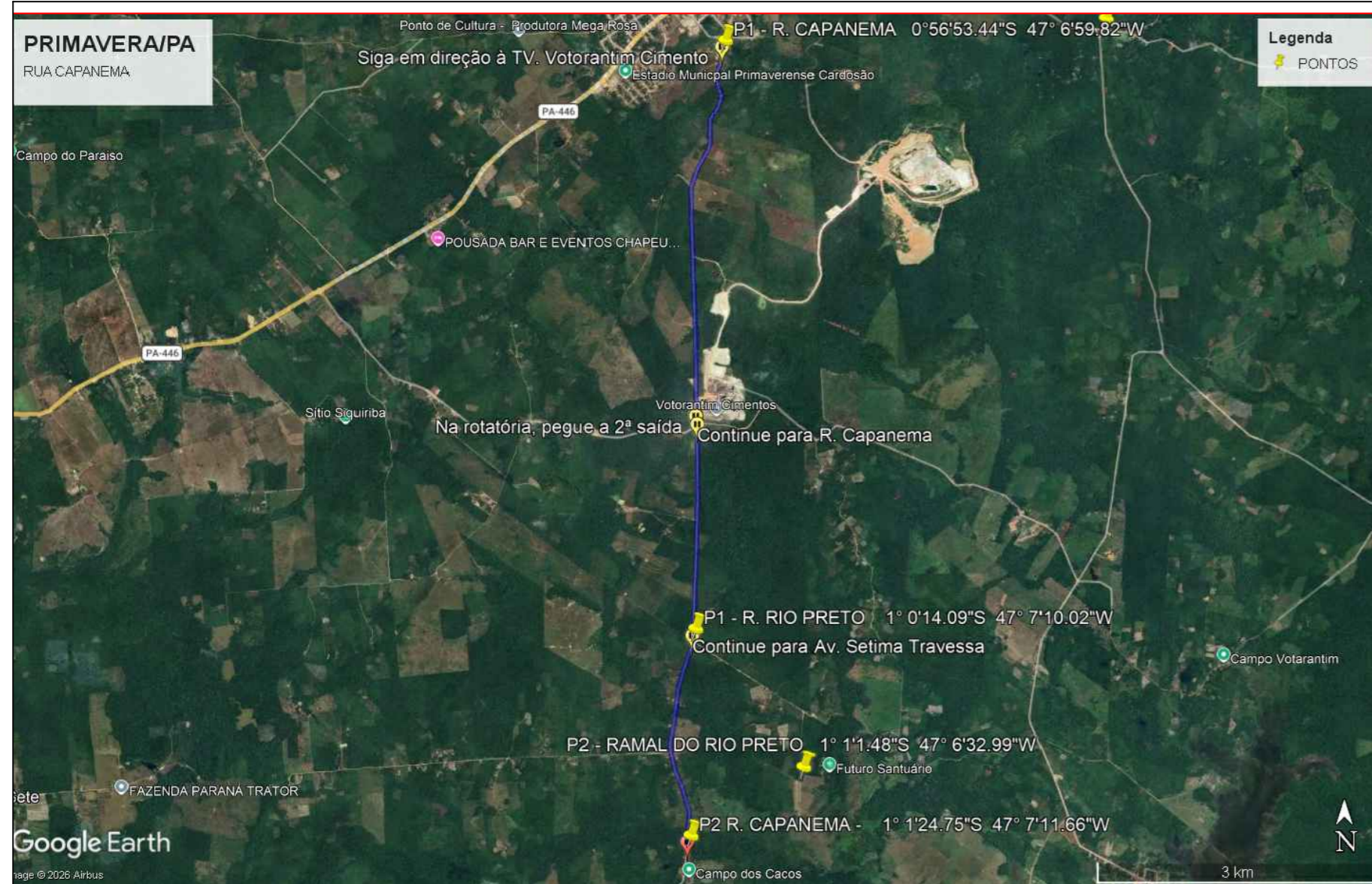




LEVANTAMENTO DE VICINAIS PRIMAVERA/PA						
ITENS	VIAS	PONTOS	DISTÂNCIA (m)	DISTÂNCIA (Km)		
1	RAMALDO 14	P1 P2	5440	5,44		
2	RAMAL PATRIMÔNIO I	P1 P2	7570	7,57		
3	RAMAL PATRIMÔNIO II	P1 P2	7360	7,36		
4	AVENIDA BACABAL	P1 P2	3000	3,00		
5	RUA LARANJAL	P1 P2	2100	2,10		
6	VIA DA TELHA	P1 P2	4000	4,00		
7	RUA SANTA MARIA BASÍLIO	P1 P2	10600	10,60		
8	RUA SANTA MARIA BASÍLIO - CONT.	P1 P2	1530	1,53		
9	RAMAL DOS TRINDADES	P1 P2	2800	2,80		
10	RUA CAPINEMA	P1 P2	8600	8,60		
11	RUA RO PRETO	P1 P2	2100	2,10		
12	RAMAL DOS PEIXES	P1 P2	2900	2,90		
13	VICINAL BENEITO SANTOS NILO	P1 P2	6700	6,70		
	TOTAL	-	64700	64,70		

ITENS	VIA	NOME	PONTOS	COORDENADAS GEOGRÁFICAS		DISTÂNCIAS (EM METROS)	
				INÍCIO	FINAL	DO PONTO	PARA PONTO
1	RAMALDO 14		P1 P2	Lat: 0° 56'09.11"S Long: 47° 09'07.67"W	Lat: 0° 56'25.71"S Long: 47° 11'07.77"W	P1 P2	5440 5,44
2	RAMAL PATRIMÔNIO I		P1 P2	Lat: 0° 56'42.67"S Long: 47° 10'18.37"W	Lat: 0° 53'52.67"S Long: 47° 10'11.57"W	P1 P2	7570 7,57
3	RAMAL PATRIMÔNIO II		P1 P2	Lat: 0° 56'07.27"S Long: 47° 10'02.77"W	Lat: 0° 56'16.87"S Long: 47° 07'19.07"W	P1 P2	7360 7,36
4	AVENIDA BACABAL		P1 P2	Lat: 0° 56'03.07"S Long: 47° 07'55.57"W	Lat: 0° 54'37.88"S Long: 47° 07'59.27"W	P1 P2	3000 3,00
5	RUA LARANJAL		P1 P2	Lat: 0° 54'17.57"S Long: 47° 07'50.07"W	Lat: 0° 53'25.34"S Long: 47° 16.44"W	P1 P2	2100 2,10
6	VIA DA TELHA		P1 P2	Lat: 0° 53'35.34"S Long: 47° 07'16.44"W	Lat: 0° 52'14.46"S Long: 47° 44.73"W	P1 P2	4000 4,00
7	RUA SANTA MARIA BASÍLIO		P1 P2	Lat: 0° 55'59.20"S Long: 47° 07'16.44"W	Lat: 0° 59'24.67"S Long: 47° 215.77"W	P1 P2	10600 10,60
8	RUA SANTA MARIA BASÍLIO - CONT.		P1 P2	Lat: 0° 57'24.36"S Long: 47° 18.20"W	Lat: 0° 59'50.71"S Long: 47° 141.74"W	P1 P2	1530 1,53
9	RAMAL DOS TRINDADES		P1 P2	Lat: 0° 58'35.63"S Long: 47° 4'29.93"W	Lat: 0° 59'53.65"S Long: 47° 4'58.45"W	P1 P2	2800 2,80
10	RUA CAPINEMA		P1 P2	Lat: 0° 56'53.44"S Long: 47° 7'10.02"W	Lat: 1° 1'24.75"S Long: 47° 6'32.58"W	P1 P2	8600 8,60
11	RUA RO PRETO		P1 P2	Lat: 0° 54'17.57"S Long: 47° 7'10.02"W	Lat: 0° 54'17.57"S Long: 47° 6'32.58"W	P1 P2	2100 2,10
12	RAMAL DOS PEIXES		P1 P2	Lat: 0° 56'34.29"S Long: 47° 4'29.93"W	Lat: 0° 56'46.06"S Long: 47° 4'58.45"W	P1 P2	2900 2,90
13	VICINAL BENEITO SANTOS NILO		P1 P2	Lat: 0° 56'10.65"S Long: 47° 7'38.86"W	Lat: 0° 54'7.23"S Long: 47° 10'2.54"W	P1 P2	6700 6,70
	TOTAL						64700 64,70

PROJETO LOCALIZAÇÃO		PREFEITURA / ENGENHEIRO	
1 - PLANTA DE DEMARCAÇÃO E LOCALIZAÇÃO DE VICINAL		MAYCON LEONAN DA SILVA	
VICINAIS - MUNICÍPIO DE PRIMAVERA		MATOS:01547428 210	
ENDEREÇO: PRIMAVERA - PARÁ CEP: 68.707-000		Assinado de forma digital por MAYCON LEONAN DA SILVA MATOS:01547428210	
DADOS DAS VICINAIS		PROPRIEDADE: PREFEITURA MUNICIPAL DE PRIMAVERA - PA	
RUA SANTA MARIA BASÍLIO	10,60Km	RESPONSÁVEL: PREFEITURA MUNICIPAL DE PRIMAVERA - PA	
RUA SANTA MARIA BASÍLIO	1,53Km	CNPJ: 05.149.141/0001-94	
RAMAL DOS TRINDADES	2,80Km	ENGENHEIRO CIVIL: MAYCON LEONAN DA SILVA MATOS	
OBSERVAÇÕES: LOCALIZAÇÃO DE VICINAIS:			
PRANCHA 3/4	ESCALA: INDICADA	OUTRAS OBSERVAÇÕES:	
	DATA: MARÇO DE 2026		
	ART/CREA:		



PROJETO LOCALIZAÇÃO		PREFEITURA / ENGENHEIRO	
1 - PLANTA DE DEMARCAÇÃO E LOCALIZAÇÃO DE VICINAL		MAYCON LEONAN DA SILVA	
VICINAIS - MUNICIPIO DE PRIMAVERA		Assinado de forma digital por MAYCON LEONAN DA SILVA	
ENDEREÇO: PRIMAVERA - PARÁ CEP: 68.707-000		MATOS:01547428 210	
DADOS DAS VICINAIS		PROPRIEDADE:: PREFEITURA MUNICIPAL DE PRIMAVERA - PA	
RUA CAPANEMA	8,60Km	RESPONSÁVEL: PREFEITURA MUNICIPAL DE PRIMAVERA - PA	
RUA RIO PRETO	2,10Km	CNPJ: 05.149.141/0001-94	
RAMAL DOS PEIXES	2,90Km	ENGENHEIRO CIVIL: CREA: 1518018286 PA	
VICINAL BENEDITO S. NILO	6,70Km	MAYCON LEONAN DA SILVA MATOS	
OBSERVAÇÕES: LOCALIZAÇÃO DE VICINAIS:		OUTRAS OBSERVAÇÕES:	
PRANCHA 4/4	ESCALA: INDICADA DATA: MARÇO DE 2026 ART/CREA:		