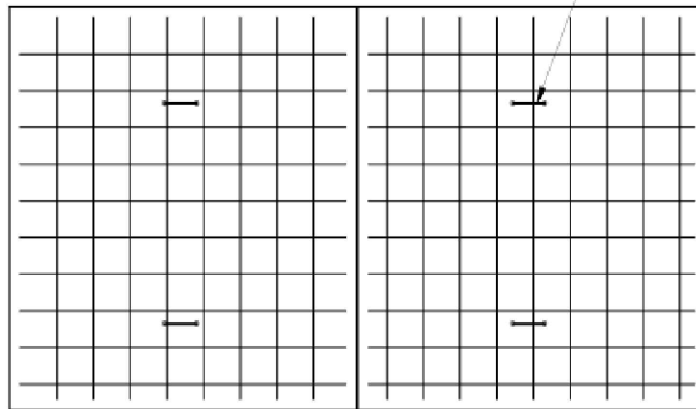


N1 Ø 6.3/C-10

ALÇA DA TAMPA

A

N1 Ø 6.3/C-10



A

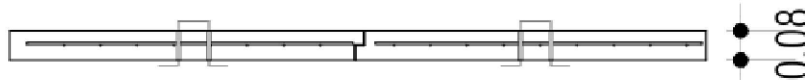
Resumo do aço

AÇO	DIAM (mm)	C.Total (m)	Massa nominal (kg/m)	PESO + 0 % (kg)
CA50	6.3	34,64	0,245	8,49
PESO TOTAL (kg)				
CA50		9,34		

Volume de concreto (C-20) = 0.17 m³

Área de forma = 2.57 m²

SEÇÃO A-A
ESC 1:25



0.08

AÇO CA-60
8.0 MM



TUBO PVC SOLDÁVEL
20 MM

ALÇA DA TAMPA

Detalhe 02
ESC.: 1:50

Tampa de concreto armado da fossa séptica

NOTAS

- MEDIDAS E NÍVEIS EM METROS;
- VERIFICAR DETALHES CONSTRUTIVOS PERTINENTES NAS PRANCHAS DE DETALHAMENTO;
- EM CASO DE CONFLITO DE INFORMAÇÕES ENTRE O PROJETO GRÁFICO E O MEMORIAL DESCRITIVO, PREVALECE A INFORMAÇÃO CONTIDA NOS DESENHOS;
- ALTERAÇÕES NESTE PROJETO SOMENTE COM A AUTORIZAÇÃO EXPRESSA DO PROJETISTA.

REFERÊNCIAS:

- PLANILHA DE QUANTITATIVOS;
- MEMORIAL DESCRITIVO E ESPECIFICAÇÕES TÉCNICAS.



**PREFEITURA MUNICIPAL DE
PORTO DE MOZ**

LOCAL: **PORTO DE MOZ** ÁREA: **8,88 m²** DATA: **SET/2025** ESCALA: **INDICADA**

ASSUNTO: **MELHORIAS SANITÁRIAS DOMICILIARES - MSD**

CONTEÚDO: **DETALHES DO FUNDO FALSO DE CONCRETO ARMADO DO FILTRO**

DESENHO CAD: **ELISABETH MARIA DOS SANTOS CAMELO**

FOLHA:
**DETALHE
2/5**