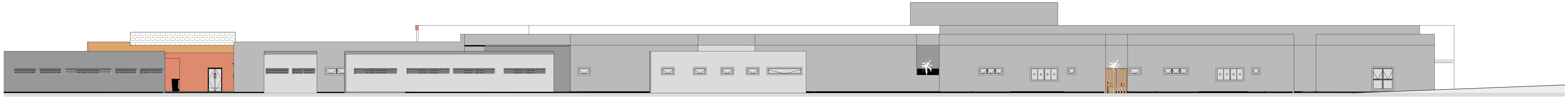
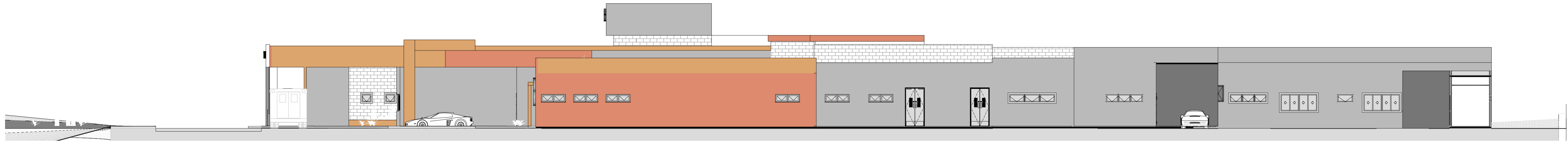


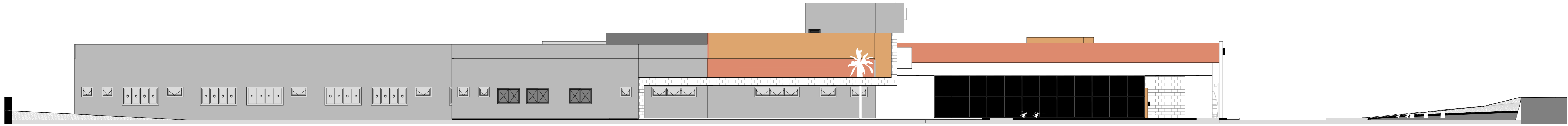
CORTE FACHADA FRONTAL
ESC. 1:100



CORTE FACHADA DE FUNDO
ESC. 1:100



CORTE FACHADA LATERAL DIREITA
ESC. 1:100



CORTE FACHADA LATERAL ESQUERDA
ESC. 1:100

NOTA	ASSINATURA RESPONSÁVEL LEGAL
	ASSINATURA PROLETA - RESPONSÁVEL TÉCNICO
PROJETO	ASSINATURA ARQUITETO
ELABORADO	
REVISADO	
APROVADO	
DATA	

GOVERNO DO ESTADO DA BAHIA
SECRETARIA DA SAÚDE DO ESTADO DA BAHIA
DEPARTAMENTO DE SAÚDE PÚBLICA E VIGILÂNCIA EM SAÚDE
UNIDADE DE SAÚDE PÚBLICA E VIGILÂNCIA EM SAÚDE
UNIDADE DE SAÚDE PÚBLICA E VIGILÂNCIA EM SAÚDE

UNIDADE: Nova
PROJETO: UNIDADE DE SAÚDE PÚBLICA E VIGILÂNCIA EM SAÚDE
ANTEPROJETO
REVISADO: TÉCNICO DE SAÚDE PÚBLICA
ELABORADO: TÉCNICO DE SAÚDE PÚBLICA
DATA: 02/02/2023

08