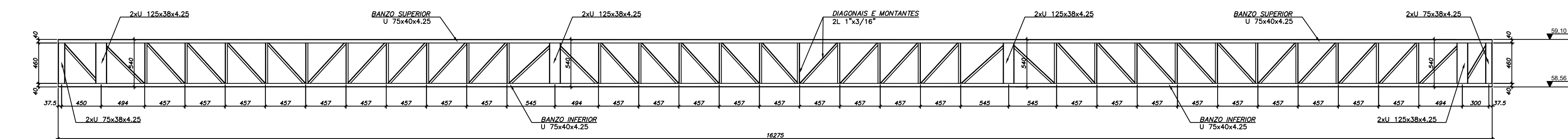


TRELICA 1  
ESCALA 1:25

TRELICAS 2 E 3  
ESCALA 1:25

TRELICAS 4 E 5  
ESCALA 1:25

TRELICA 6  
ESCALA 1:25



TRELICA 7  
ESCALA 1:25

## NOTAS GERAIS

- MATERIAIS:  
CONCRETO: C30 (30MPa)    RELAÇÃO A/C ≤ 0,55  
CONSUMO DE CIMENTO ≥ 320kg/m³  
AÇO:    CA-50A (500MPa)
- CONVENÇÕES:  

PILARES QUE NASCEM

PILARES QUE CONTINUAM

PILARES QUE MORREM
- DIMENSÕES:  
COTAS EM CENTÍMETROS E NÍVEIS EM METROS (EXCETO ONDE INDICADO)

NOTA:	ASSINATURA: RESPONSÁVEL LEGAL
	ASSINATURAS: PROJETO - RESPONSÁVEL TÉCNICO
REVISÃO	
REV_05	
REV_04	ASSINATURA: APROVAÇÃO
REV_03	
REV_02	
REV_01	
REV_00 - AGOSTO2025 - EMISSÃO FINAL	

SESAB - SECRETARIA DA SAÚDE DO ESTADO DA BAHIA CERRP - COORDENAÇÃO EXECUTIVA DE INFRAESTRUTURA DA REDE FÍSICA DA SESAB CAS - COORDENAÇÃO DE ARQUITETURA EM SAÚDE		<b>GOVERNO DO ESTADO</b> <b>BAHIA</b> SECRETARIA DA SAÚDE
EAS: UCT - UNIDADE DE COLETA E TRANSFUSÃO		
PROJETO: <b>PROJETO ESTRUTURA METÁLICA</b>		
ENDEREÇO: RUA MANOEL FERNANDES DOS SANTOS S/N BRUMADO-BA		
ETAPA PROJETO: <b>PROJETO EXECUTIVO ESTRUTURAL</b>		
RESPONSÁVEL TÉCNICO: MILENA CRISTINA TEIXEIRA ROSAS	CREA Nº: 53.735-BA	
PLANTA: <b>PLANTAS E ELEVAÇÕES MET.</b>		
ESCALA: 1/50		
DATA: AGOSTO/2025		
FOLHA:		<b>01/02</b>