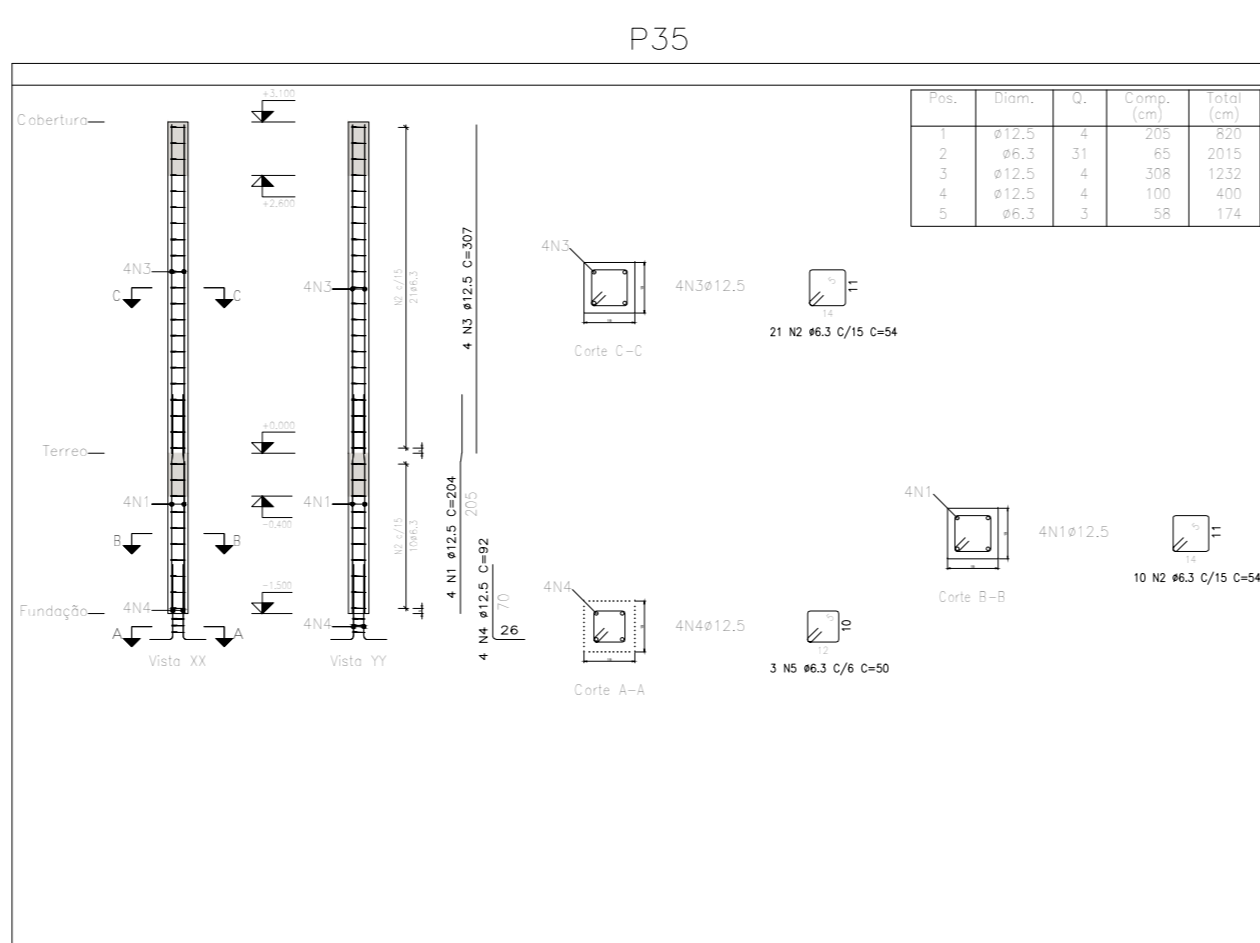
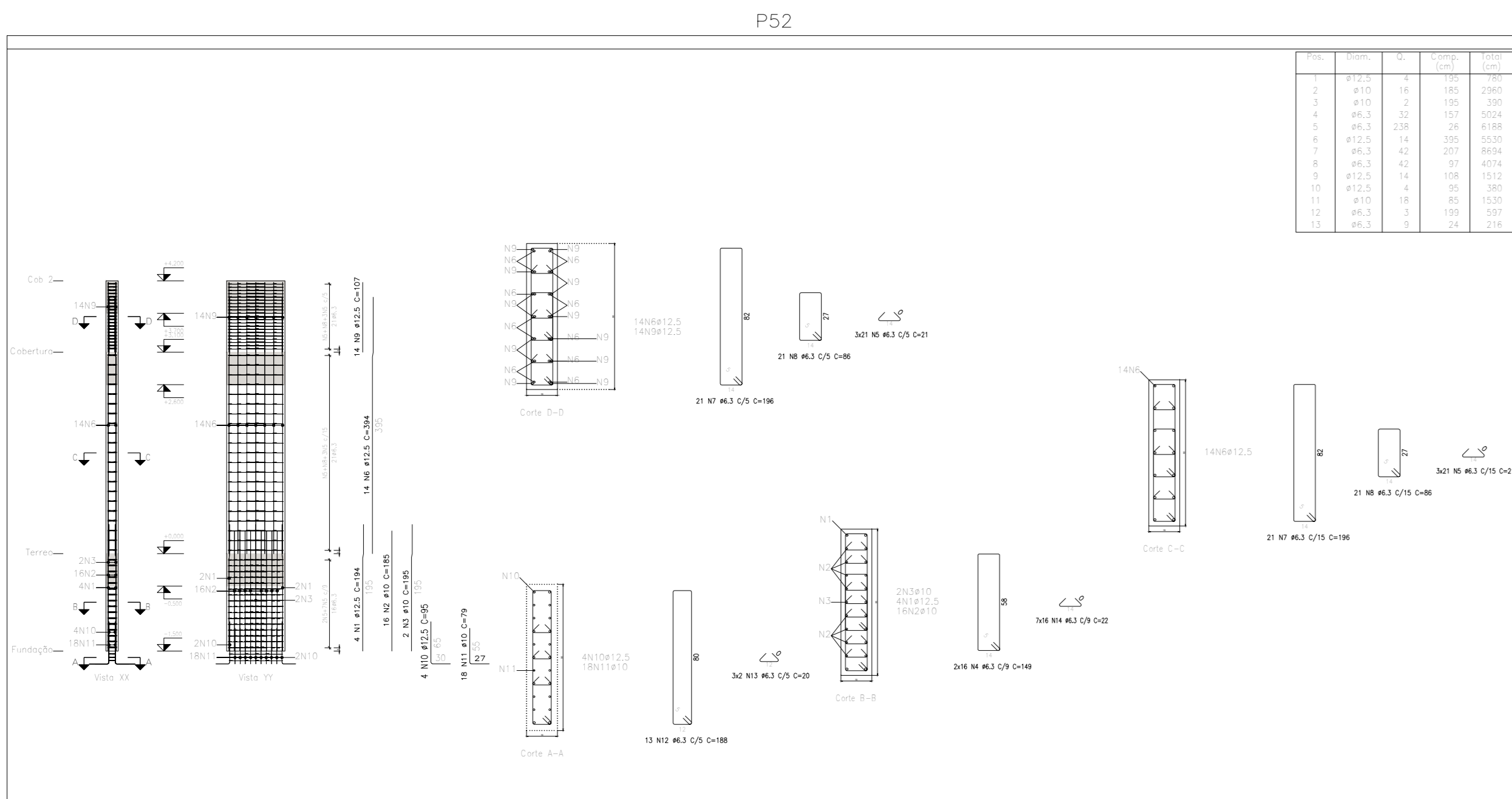
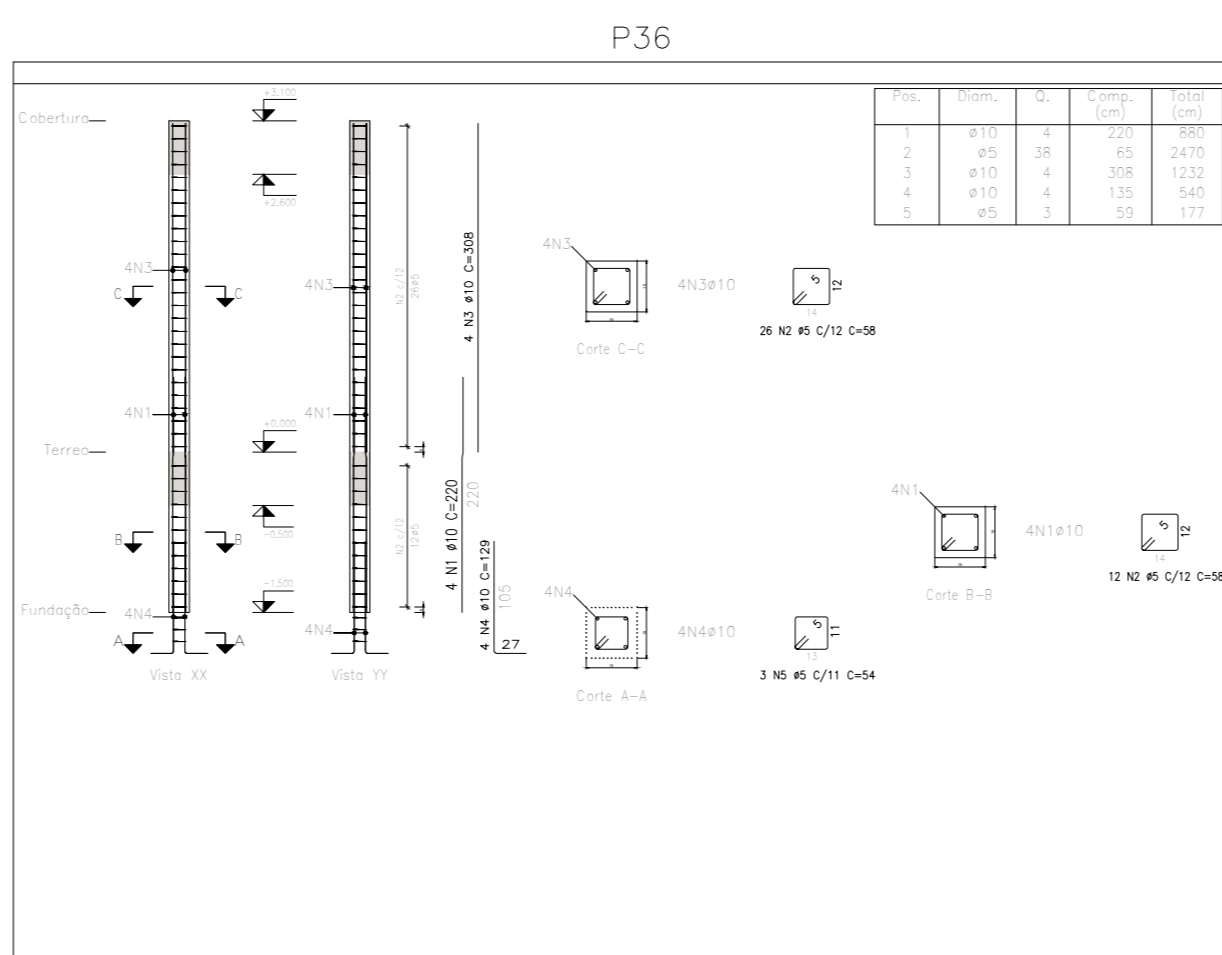
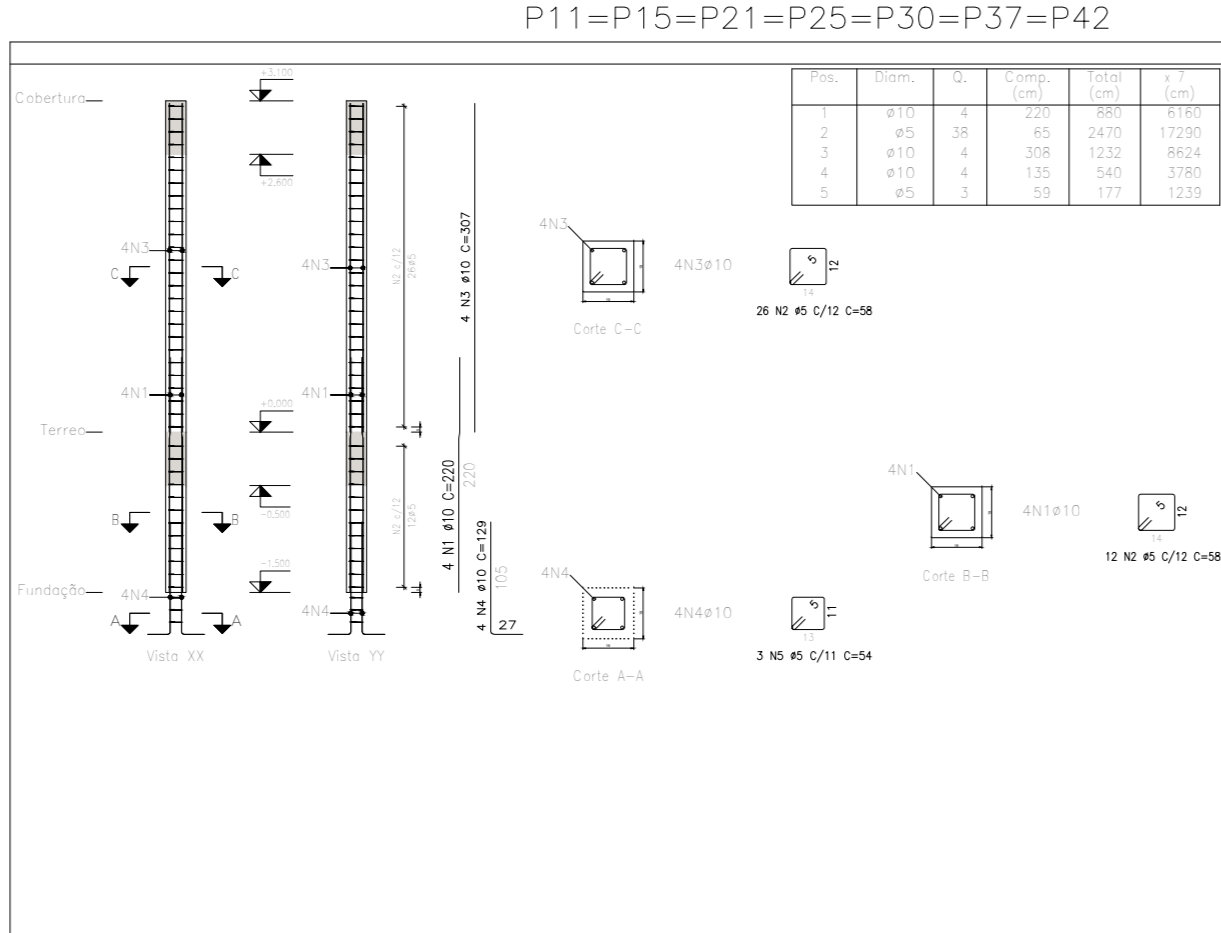
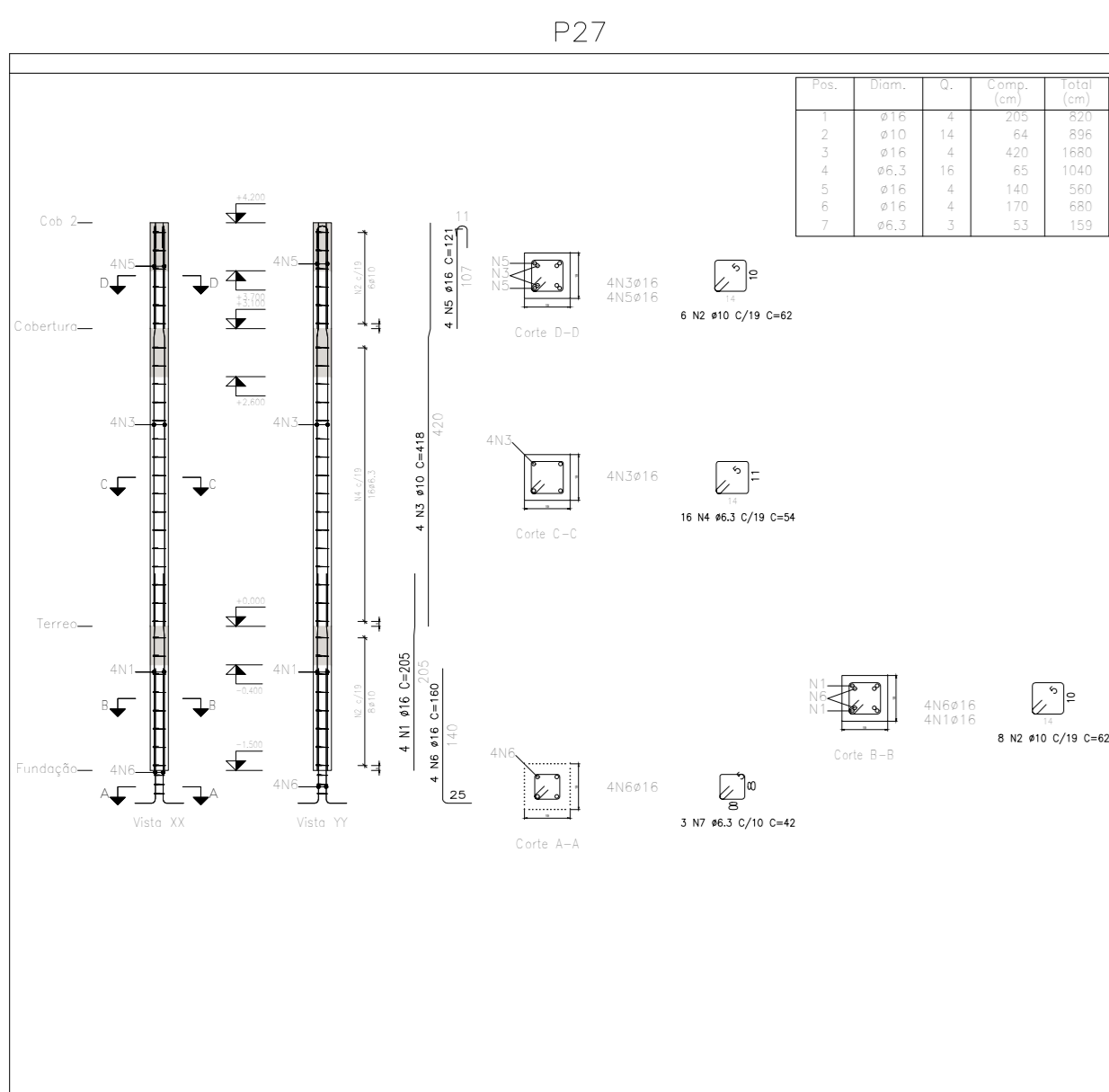


Barra	Diâmetro	Comprimento	Volume	Peso
1	10	1000	0,0031	0,025
2	10	1000	0,0031	0,025
3	10	1000	0,0031	0,025
4	10	1000	0,0031	0,025
5	10	1000	0,0031	0,025
6	10	1000	0,0031	0,025
7	10	1000	0,0031	0,025
8	10	1000	0,0031	0,025
9	10	1000	0,0031	0,025
10	10	1000	0,0031	0,025



Elemento	Pos	Barra	Diâmetro	Comprimento	Volume	Peso
P10=P1b=P1c=P1d	1	10	10	1000	0,0031	0,025
P10=P1b=P1c=P1d	2	10	10	1000	0,0031	0,025
P10=P1b=P1c=P1d	3	10	10	1000	0,0031	0,025
P10=P1b=P1c=P1d	4	10	10	1000	0,0031	0,025
P10=P1b=P1c=P1d	5	10	10	1000	0,0031	0,025
P10=P1b=P1c=P1d	6	10	10	1000	0,0031	0,025
P10=P1b=P1c=P1d	7	10	10	1000	0,0031	0,025
P10=P1b=P1c=P1d	8	10	10	1000	0,0031	0,025
P10=P1b=P1c=P1d	9	10	10	1000	0,0031	0,025
P10=P1b=P1c=P1d	10	10	10	1000	0,0031	0,025

NOTAS GERAIS

- MATERIAIS:
CONCRETO: C30 (30MPa) - RELAÇÃO A/C ≤ 0,55
CONSUMO DE CIMENTO ≥ 320kg/m³
AÇO: CA-50A (500MPa)
- CONVENÇÕES:
☐ PILARES QUE NASCEM
☒ PILARES QUE CONTINUAM
☒ PILARES QUE MORREM
- DIMENSÕES:
COTAS EM CENTÍMETROS E NÍVEIS EM METROS (EXCETO ONDE INDICADO)

NOTA:	ASSINATURA: RESPONSÁVEL LEGAL
	ASSINATURAS: PROJETO - RESPONSÁVEL TÉCNICO
REVISÃO	
REV_05	
REV_04	
REV_03	
REV_02	
REV_01	
REV_00 - ADOÇÃO - EMISSÃO FINAL	
ASSINATURA: APROVAÇÃO	

SESAB - SECRETARIA DA SAÚDE DO ESTADO DA BAHIA
CERF - COORDENAÇÃO EXECUTIVA DE REFEITOIRIA DA REDE FÍSICA DA SESAB
CAS - COORDENAÇÃO DE ARQUITETURA EM SAÚDE

GOVERNO DO ESTADO
BAHIA
SECRETARIA
DA SAÚDE

EAS: UCT - UNIDADE DE COLETA E TRANSFUSÃO	
PROJETO: PROJETO ESTRUTURAL	
ENDEREÇO: RUA MANOEL FERNANDES DOS SANTOS S/N BRUMADO-BA	
ETAPA PROJETO: PROJETO EXECUTIVO ESTRUTURAL	
RESPONSÁVEL TÉCNICO: MILENA CRISTINA TEIXEIRA ROSAS	CREA Nº: 53.735-BA
PLANTA: ARMAÇÃO PILARES 1-2	
ESCALA: 1/50	
DATA: AGOSTO/2025	

FOLHA:
09/14