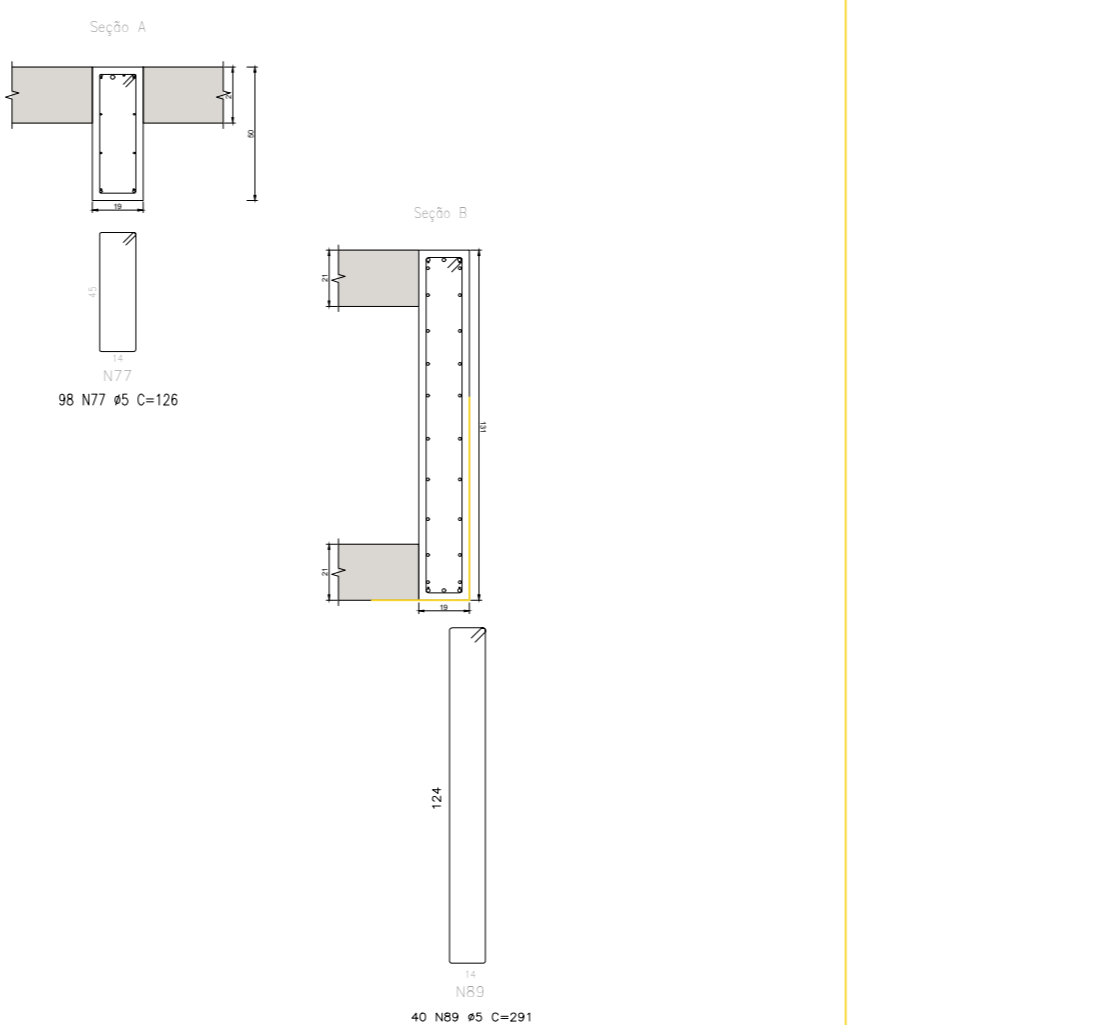
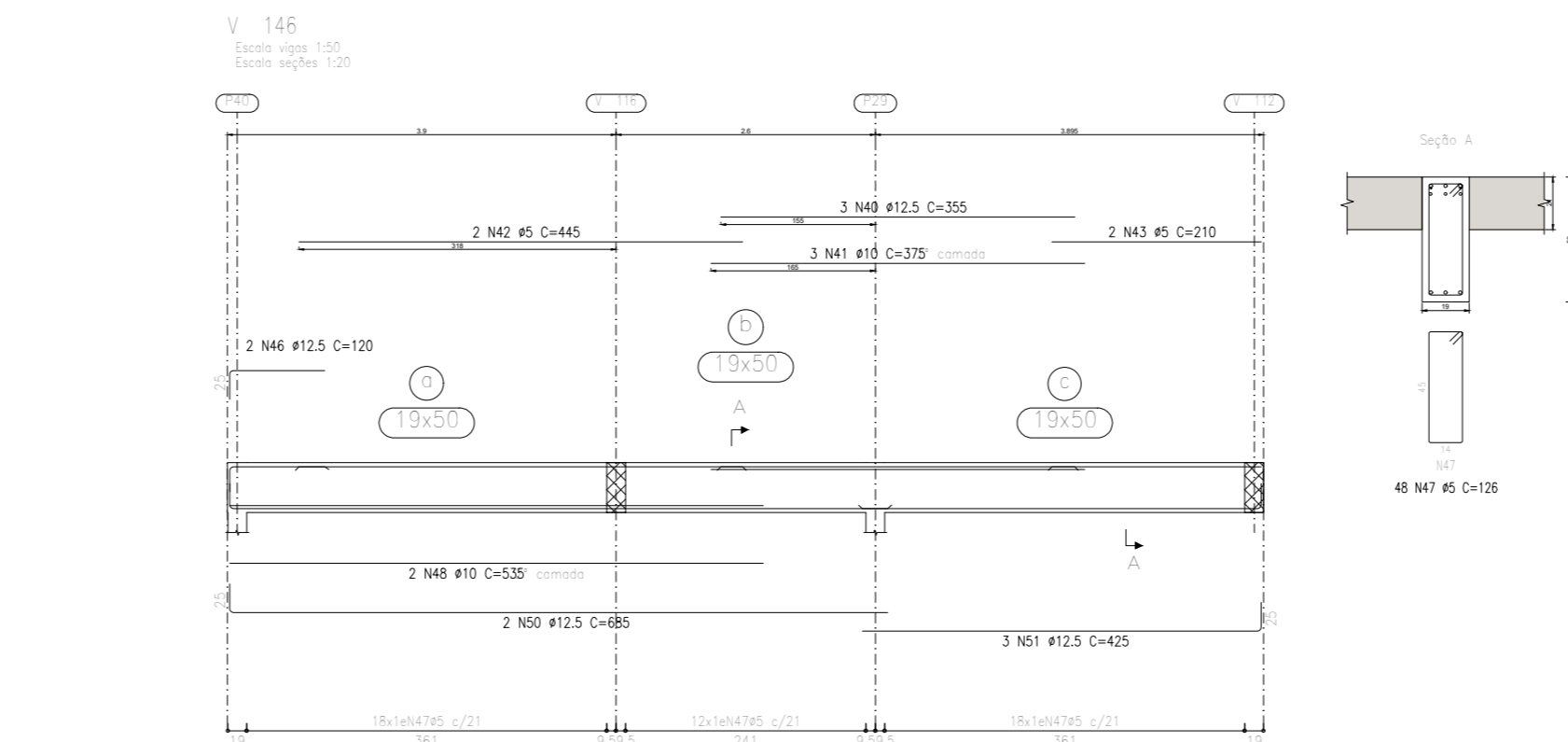
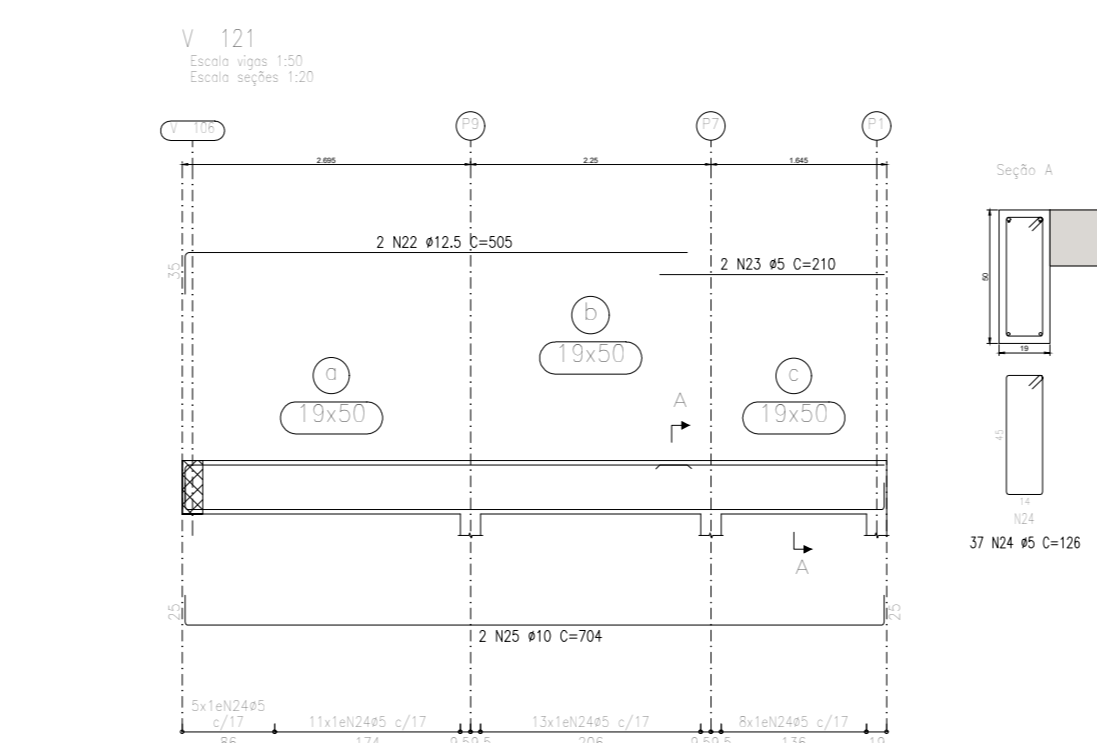
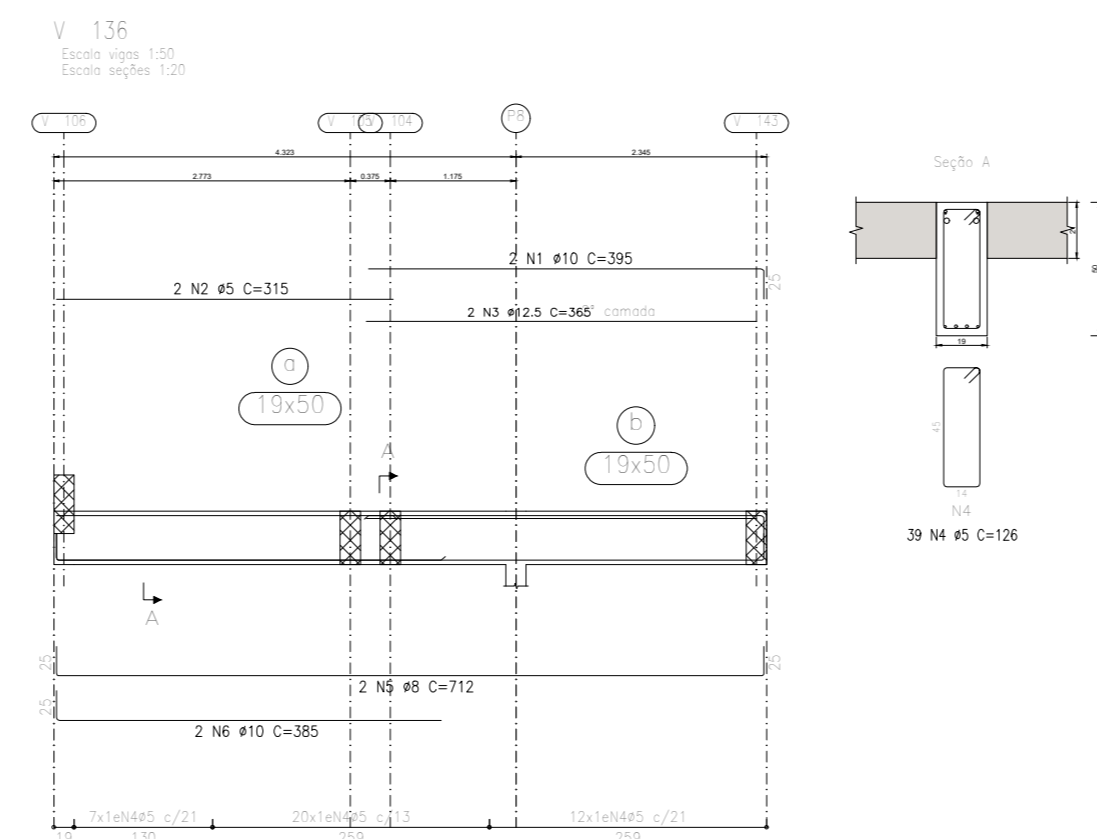
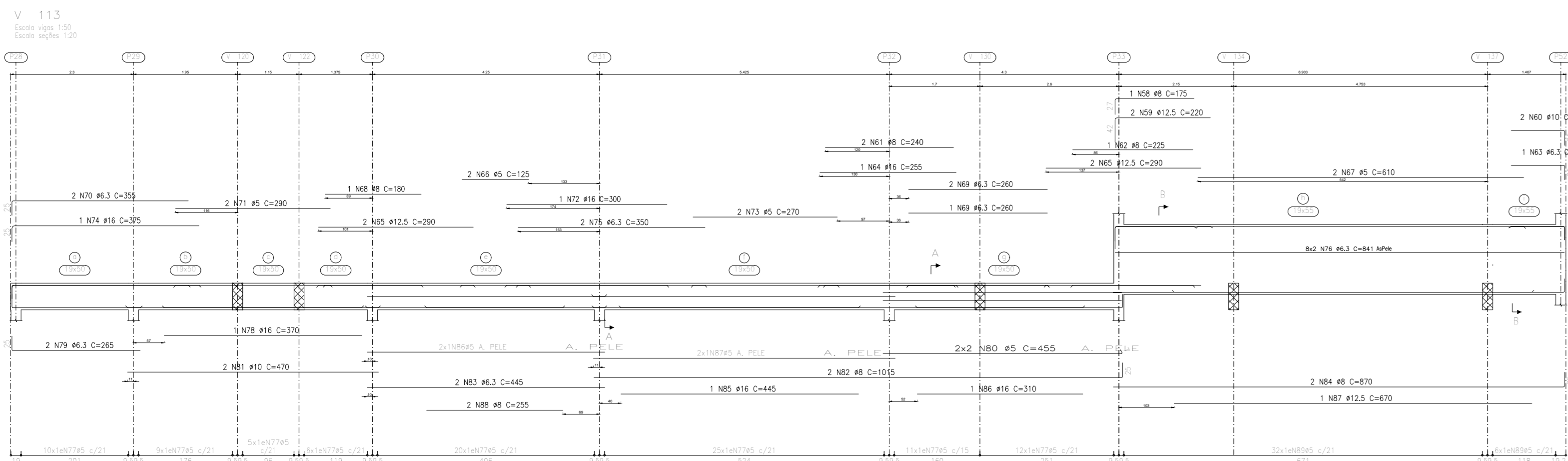
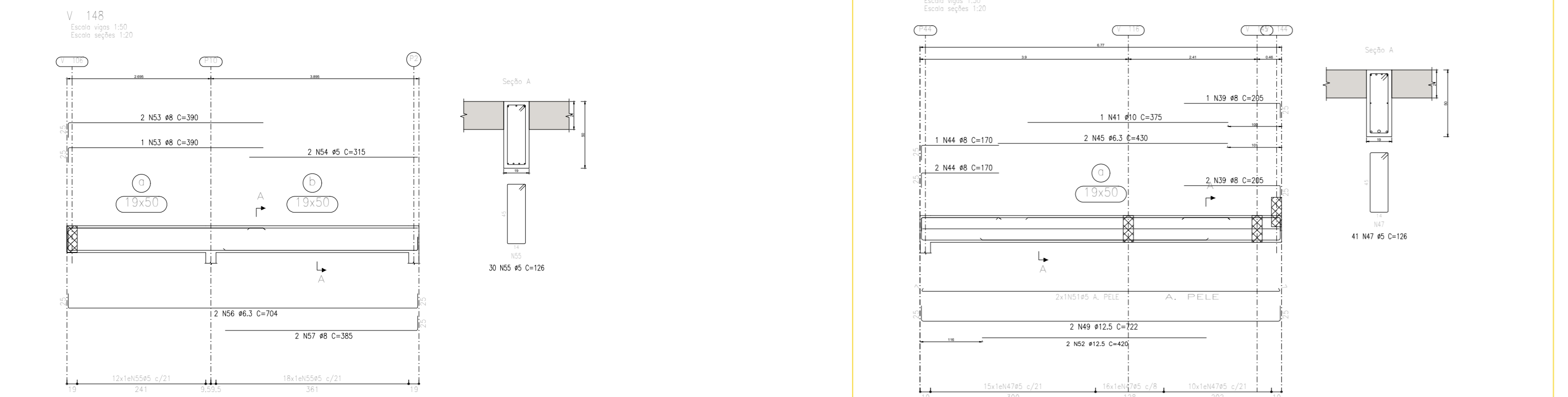
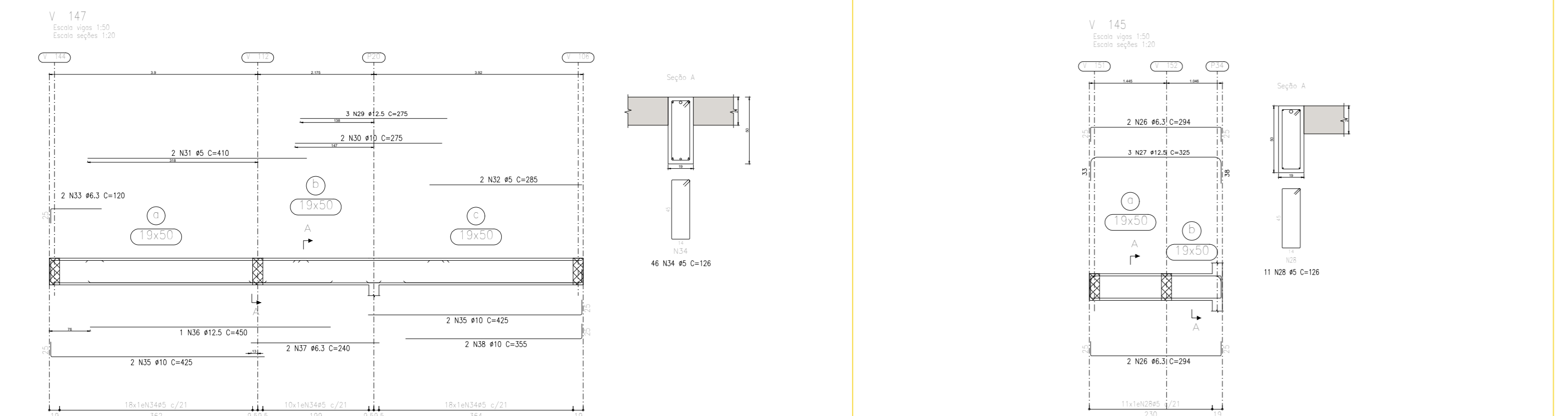
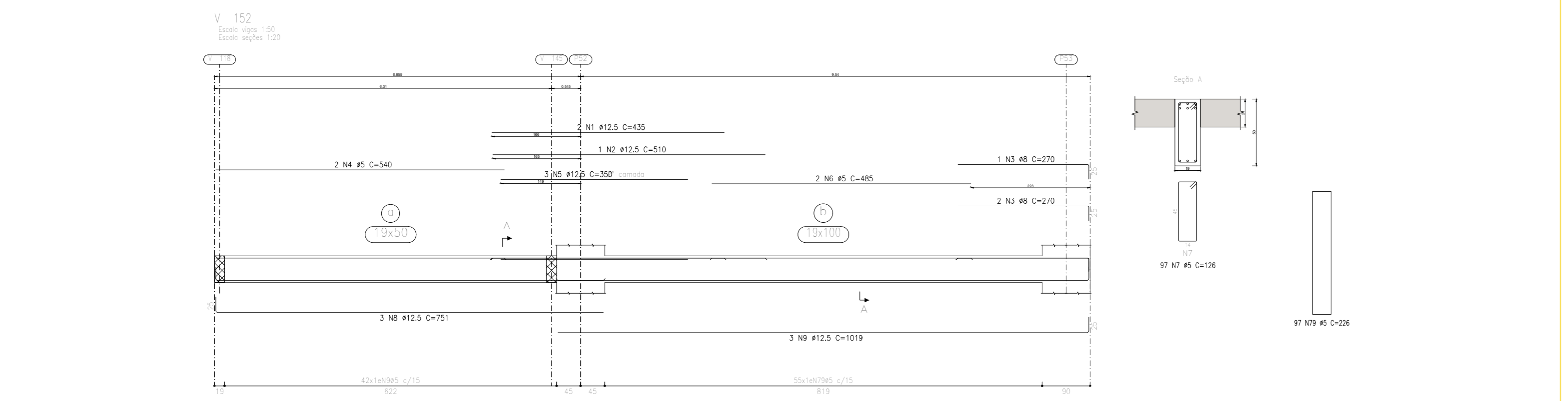


ESTE PROJETO, AS JOSEFA, NÃO UTILIZOU O LOGO DA UCT, PORQUE NÃO É DE ACORDO COM AS REGRAS PREVISAS EM CONTRATO OU PROPOSTA.



Elemento	Pos	Qt.	Q.	Dob.(cm)	Retz(cm)	Dob.(cm)	Comp.(cm)	Total (cm)	CA-50A (kg)	CA-60B (kg)
V 152	1 #12,5	2		435		435	870	8.54		
	2 #12,5	1		510		510	510	5.00		
	3 #5	3	25	245		270	810	3.18		
	4 #5	2		540		540	1080		1.70	
	5 #12,5	2		350		350	1050	10.30		
	6 #5	2		485		485	970		1.52	
	7 #5	97	80	46		7	126	1222		19.19
	8 #12,5	3	25	726		751	2253	22.11		
	9 #12,5	3	25	994		1019	3057	30.00		
	79 #5	97				225	21922		34.42	
Total:									79.13	56.82
V 136	1 #10	2	25	370		395	790	4.96		0.99
	2 #5	2		315		315	630			
	3 #12,5	2		365		365	730	7.16		7.71
	4 #5	39	79	46		8	126	1414		
	5 #5	2	25	662		25	712	1424	5.59	
	6 #10	2	25	360		385	770	4.84		
Total:									22.55	8.70
Escal. V 135	29 #12,5	3		275		275	825	8.10		
	30 #10	2		275		275	550	3.45		
	31 #5	2		410		410	820		1.29	
	32 #5	2		285		285	570		0.89	
	33 #6,3	2	25	95		120	240	0.59		
	34 #5	46	80	46		7	126	5796		9.10
	35 #10	4	25	403		425	1700	10.68		
	36 #12,5	1		450		450	450	4.42		
	37 #6,3	2		240		240	480	1.19		
	38 #10	2	25	330		355	710	4.46		
Total:									32.88	11.28
V 145	26 #6,3	4	25	244		25	294	1176	2.91	
	27 #12,5	3	38	244		33	328	975	9.57	
	28 #5	11	79	45		6	126	1386		2.18
Total:									12.48	2.18
V 121	22 #12,5	2	35	470		505	1010	9.91		
	23 #5	2		210		210	420		0.66	
	24 #5	37	80	46		7	126	4662		7.32
	25 #10	2	25	454		25	704	1408	8.84	
	26 #10	2							18.75	7.98
Total:									11.10	6.92
V 148	53 #5	3	25	365		390	1170	4.59		
	54 #5	2		315		315	630		0.99	
	55 #5	30	79	45		7	126	3785		5.93
	56 #6,3	2	25	654		25	704	1408	3.48	
	57 #5	2	25	360		385	770	3.02		
	58 #5	2							11.10	6.92
Total:									11.10	6.92
V 151	39 #5	3	25	180		205	615	2.41		
	41 #10	1		375		375	375	2.36		
	44 #5	3	25	145		170	510	2.00		
	45 #6,3	2		430		430	860	2.13		8.11
	47 #5	4	80	46		7	126	5168		
	49 #12,5	2	25	672		25	722	1444	14.17	
	52 #12,5	2		420		420	840	8.24		
Total:									31.31	8.11
V 146	40 #12,5	3		355		355	1065	10.45		
	41 #10	1		375		375	1125	7.07		1.40
	42 #5	2		445		445	890		0.66	
	43 #5	2		210		210	420			
	46 #12,5	2	25	95		120	240	2.36		
	47 #5	48	80	46		7	126	6048		9.50
	48 #10	1		535		535	1070	6.72		
	50 #12,5	2	25	660		685	1370	13.44		
	51 #12,5	2		400		425	1275	12.51		
	52 #12,5	2							52.54	11.55
Total:									52.54	11.55
V 113	59 #5	1	27	148		175	175	0.69		
	59 #12,5	2	42	178		220	440	4.32		
	60 #10	2	25	100		125	250	1.57		
	61 #5	1		240		240	480	0.85		
	62 #5	1		225		225	225	0.88		
	63 #6,3	1	25	100		125	250	0.31		
	64 #16	1		255		255	255	4.00		
	65 #12,5	4		290		290	1160	11.38		0.39
	66 #5	2		125		125	250		1.92	
	67 #5	2		610		610	1220			
	68 #5	1		180		180	360		0.71	
	69 #6,3	3		260		260	780	1.93		
	70 #6,3	2	25	330		355	710	1.76		
	71 #5	2		290		290	580		0.91	
	72 #16	1		300		300	300	4.71		0.85
	73 #5	3		270		270	540			
	74 #16	1	25	350		375	375	5.89		
	75 #6,3	2		350		350	700	1.73		
	76 #6,3	16		841		841	13456	33.27		19.39
	77 #5	98	79	45		7	126	12348		
	78 #16	1		370		370	370	5.81		
	79 #6,3	2	25	240		265	530	1.31		
	80 #5	4		450		450	1800		2.86	
	81 #10	2		470		470	940	5.90		
	82 #5	2	25	990		1015	2030	7.97		
	83 #6,3	2		445		445	890	2.20		
	84 #5	2	25	845		870	1740	6.83		
	85 #16	1		445		445	445	6.95		
	86 #16	1		310		310	310	4.87		
	87 #12,5	1		670		670	670	6.57		
	88 #5	2	25	255		255	510	2.00		
	89 #5	40	160	126		7	291	11640		18.27
Total:									125.48	44.58
									#5:	0.00
									#6.3:	52.81
									#8:	61.76
									#10:	60.84
									#12.5:	198.95
									#16:	32.26
									TOTAL:	386.21
										158.14

NOTA:

ASSINATURA: RESPONSÁVEL LEGAL

ASSINATURAS: PROJETO - RESPONSÁVEL TÉCNICO

REVISÃO

REV_05

REV_04

REV_03

REV_02

REV_01

REV_00 - ADOÇÃO - EMISSÃO FINAL

ASSINATURA: APROVAÇÃO

SESAB - SECRETARIA DA SAÚDE DO ESTADO DA BAHIA
CERF - COORDENAÇÃO EXECUTIVA DE INFRAESTRUTURA DA REDE FÍSICA DA SESAB
CAS - COORDENAÇÃO DE ARQUITETURA EM SAÚDE

GOVERNO DO ESTADO
BAHIA
SECRETARIA DA SAÚDE

EAS: UCT - UNIDADE DE COLETA E TRANSFUSÃO

PROJETO:
PROJETO ESTRUTURAL

ENDEREÇO: RUA MANOEL FERNANDES DOS SANTOS S/N BRUMADO-BA

ETAPA PROJETO:
PROJETO EXECUTIVO ESTRUTURAL

RESPONSÁVEL TÉCNICO: MILENA CRISTINA TEIXEIRA ROSAS

CREA Nº: 53.735-BA

PLANTA:
ARMAÇÃO VIGAS COB 3-3

ESCALA: 1/50

DATA: OUTUBRO/2025

FOLHA:
13/14