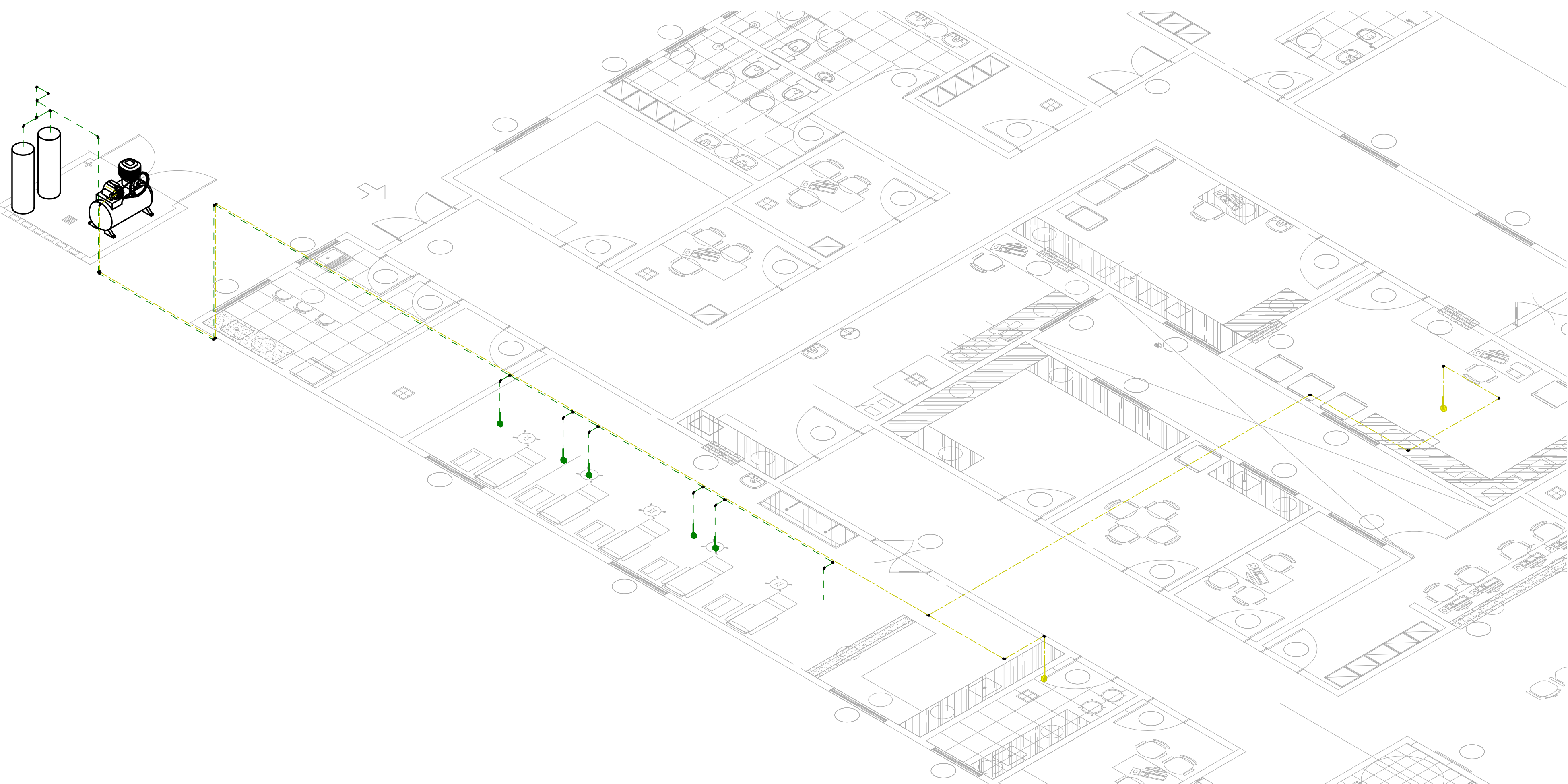
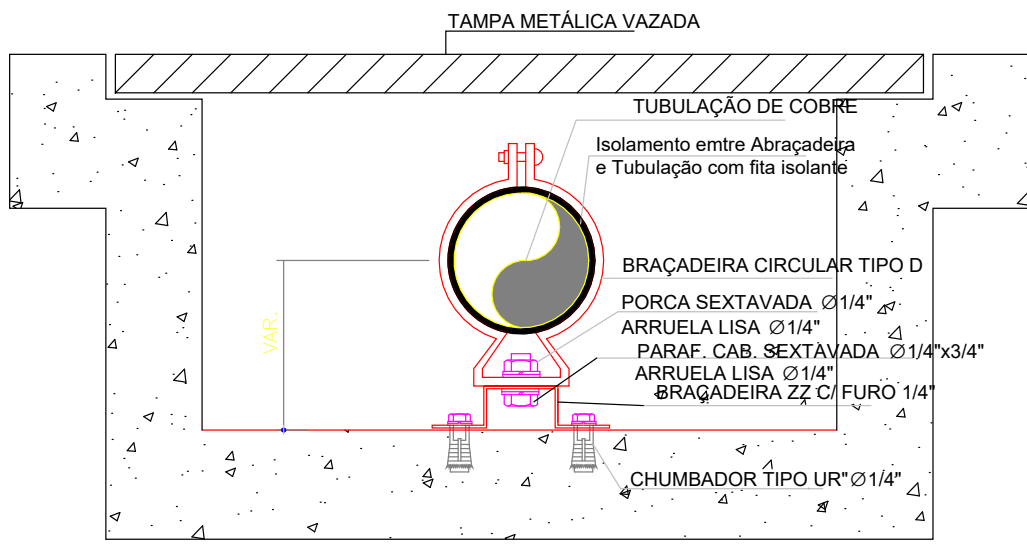


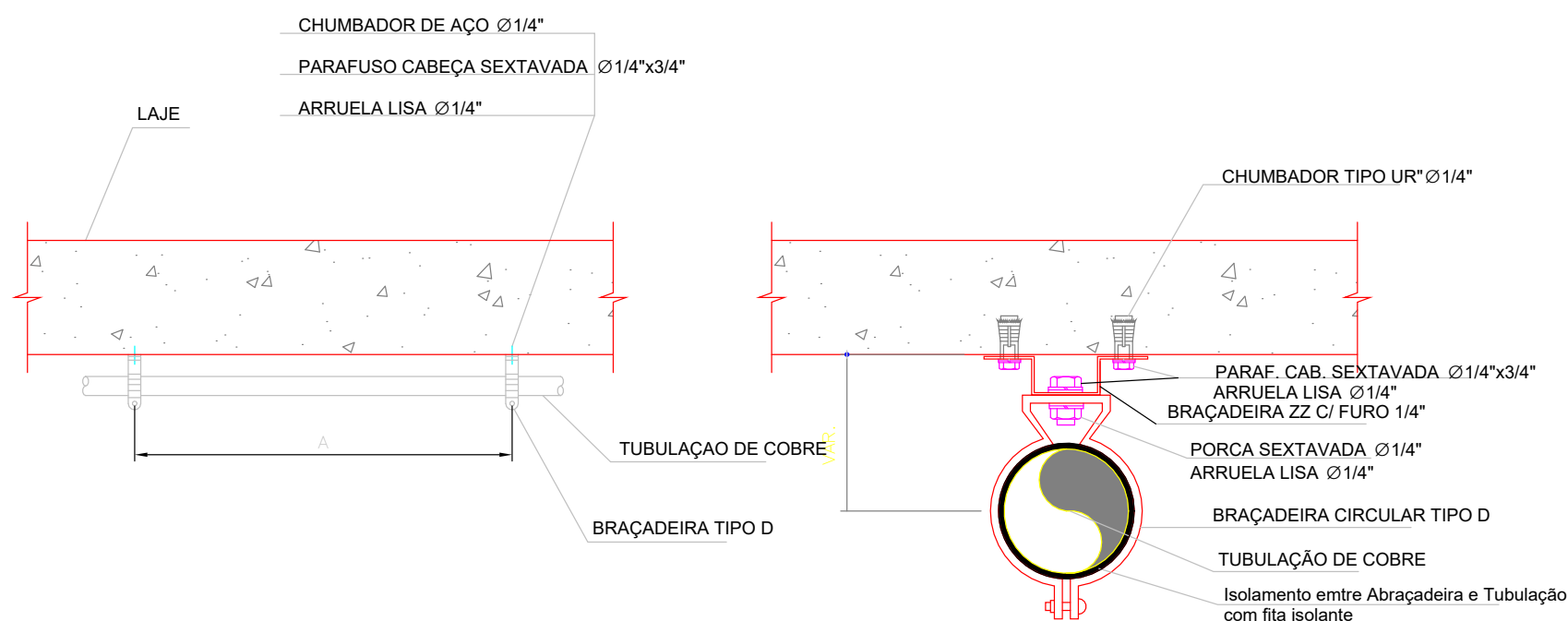
PLANTA BAIXA
1 : 50



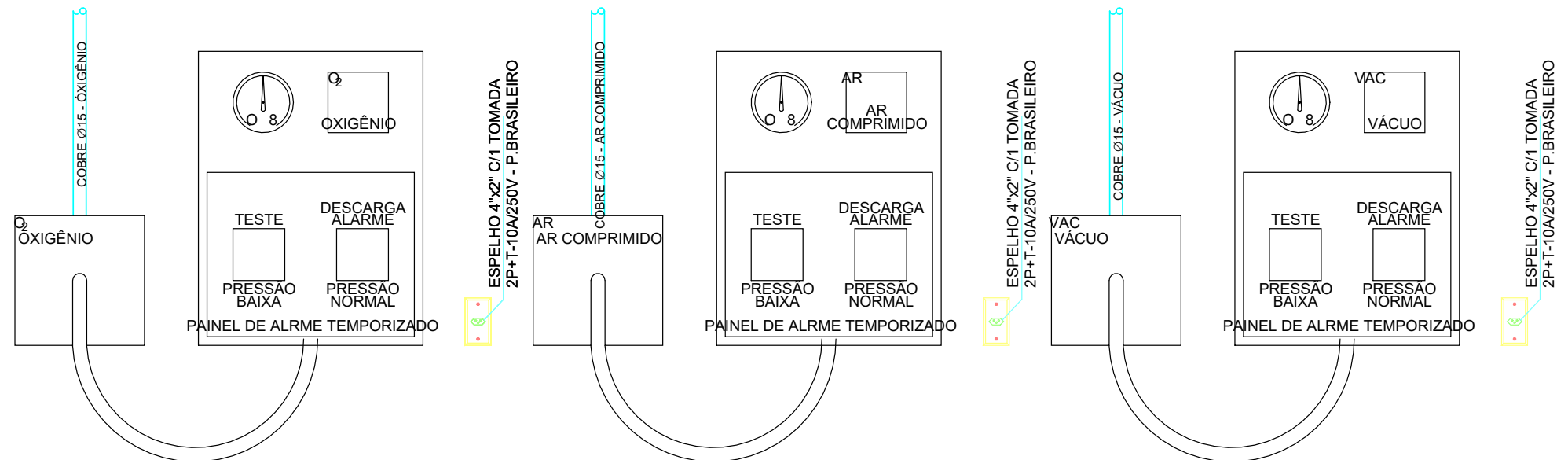
ISOMÉTRICO



CANAleta DE PISO
1 : 25



FIXAÇÃO DAS TUBULAÇÕES
1 : 25



PAINEL DE ALARME
1 : 25

Tabela de conexão de tubo		
Família	Tamanho	Contagem
Catavento - Soldado - CU		
Catavento - Soldado - CU	15 mmø-15 mmø	27
Tê - Soldado - CU		
Tê - Soldado - CU	15 mmø-15 mmø-15 mmø	7
Total geral: 34		

Tabela de tubos			
Família	Tipo	Comprimento	Diâmetro
Tipos de tubos	COBRE CLASSE A - Ar-comprimado	46.27	15 mm
	COBRE CLASSE A - Oxigênio	33.85	15 mm
Total geral: 43		80.12	

OBSERVAÇÕES

- Toda a tubulação de ar comprimido, vácuo, oxigênio e gás nitroso deverá ser em cobre soldável classe A, exceto onde indicado o contrário.
- Antes da instalação, todos os tubos, válvulas, juntas e conexões devem ser limpos de óleo, graxa e outras matérias combustíveis, conforme Cód. C-4.1.
- Nas juntas roscaadas devem ser usados materiais de vedação compatíveis para uso com oxigênio (ver ISO 1/114-1 e 1/114-2).
- Todas as conexões usadas para unir tubos de cobre devem ser de cobre, bronze ou latão, laminados ou forjados, constituídos especialmente para serem aplicados com solda forte (solda prata 35%).
- Todas as soldas utilizadas nas tubulações de gases deverão ser de prata.
- É proibido o uso de tubulações como aterramento de qualquer equipamento elétrico.
- Antes de liberar a tubulação para uso, deve ser feito o teste de estanqueidade com oxigênio a 10,5 bar (150 lb/pol²).
- Toda tubulação de gases medicinais deverá ser embutida na parede, exceto onde haja ferro ou em locais especificados.
- O número de postos de gases medicinais dispostos no projeto atende à NBR 12188 e também à regulamentação da ANVISA pela RDC-50.

NOTA:

ASSINATURA RESPONSÁVEL LEGAL

REVISÃO

ASSINATURA PROJETO - RESPONSÁVEL TÉCNICO

REVISÃO

ASSINATURA APROVAÇÃO

REVISÃO

ASSINATURA APROVAÇÃO

REVISÃO

ASSINATURA APROVAÇÃO

SESAB - SECRETARIA DA SAÚDE DO ESTADO DA BAHIA

GOVERNO DO ESTADO DA BAHIA

PROJETO: UCT - UNIDADE DE COLETA E TRANSFUSÃO

GASES MEDICINAIS

ETAPA PROJETO: PROJETO BÁSICO GASES MEDICINAIS

RESPONSÁVEL TÉCNICO: BATHIES RABELO

PLANTA BAIXA

DATA: OUTUBRO 2024

01/02