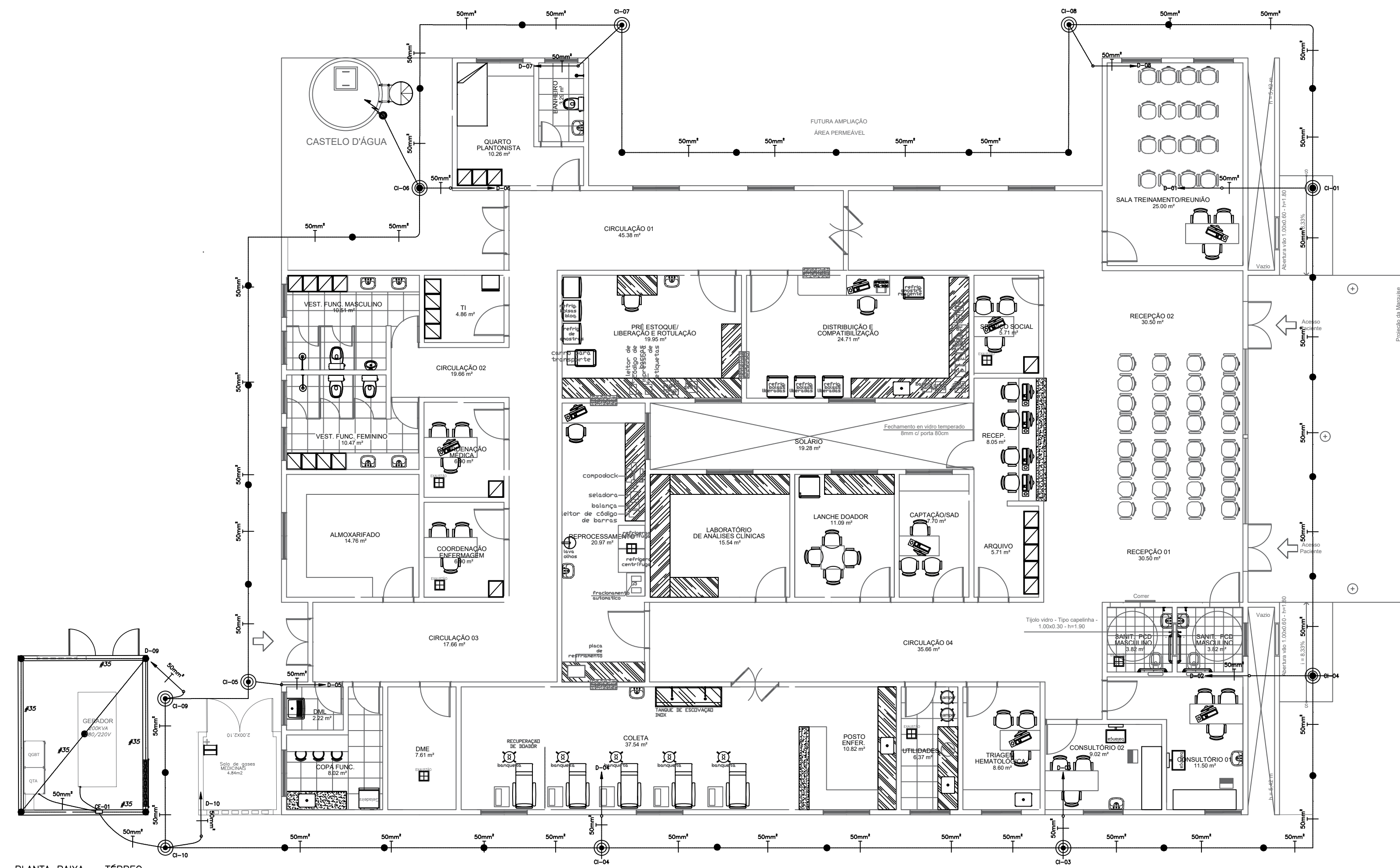
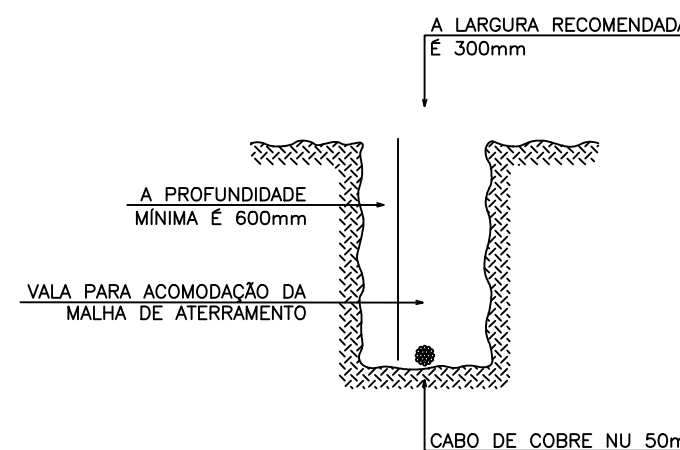
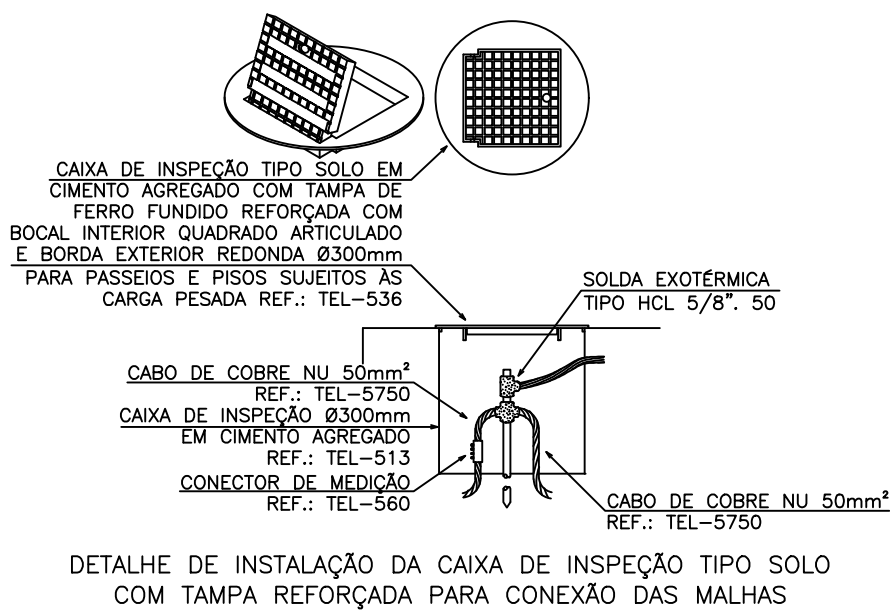


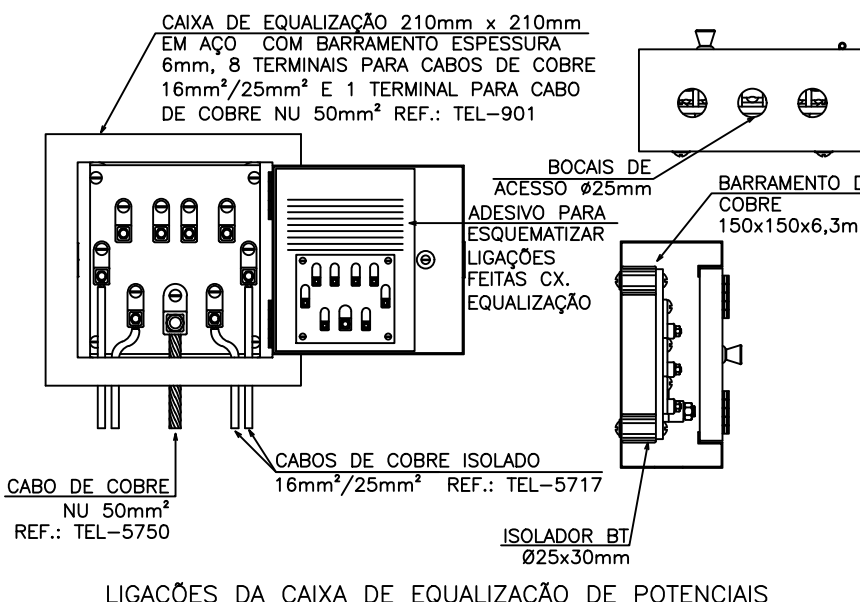
PLANTA BAIXA - COBERTURA
ESCALA 1/100



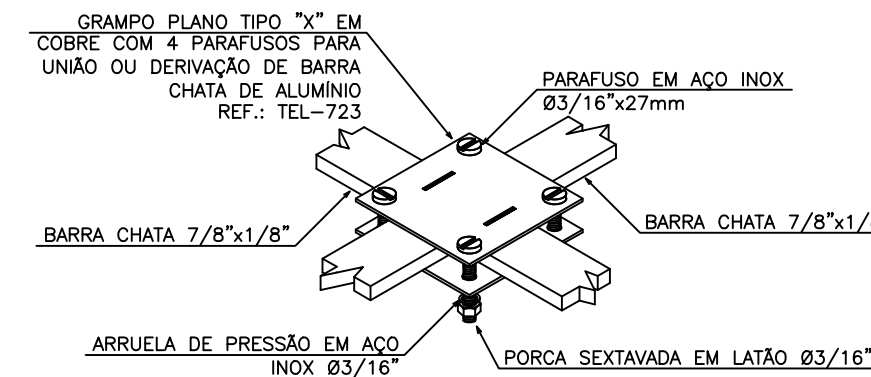
PLANTA BAIXA - TÉRREO
ESCALA 1/100



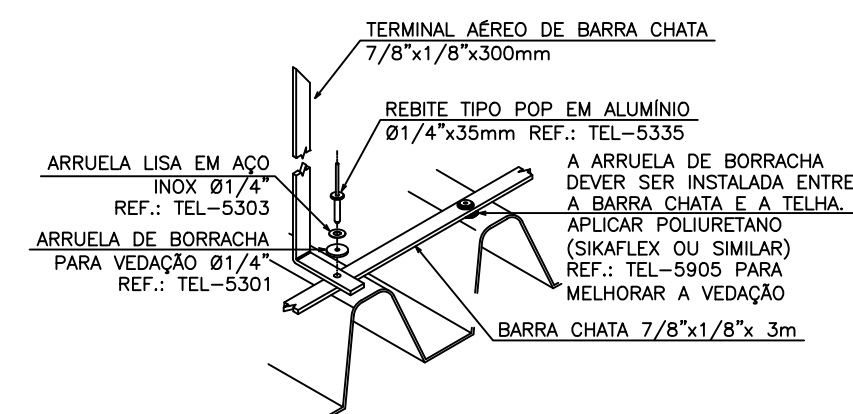
DETALHE DA VALA PARA A MALHA DE ATERRAMENTO



LIGAÇÕES DA CAIXA DE EQUALIZAÇÃO DE POTENCIAIS



DETALHE DE CONEXÃO EM "X" ENTRE BARRA CHATA



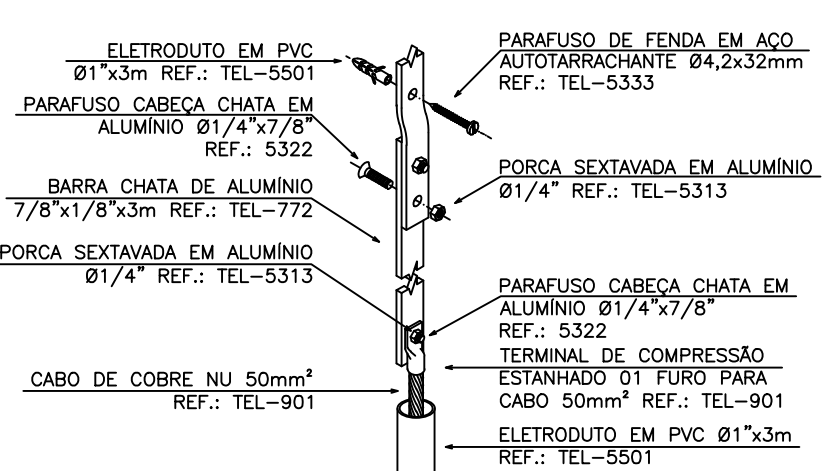
DETALHE DE FIXAÇÃO DE BARRA CHATA E TERMINAL AÉREO

LEGENDA DE SPDA

	HASTE DE TERRA COBREADA Ø5/8"x2,40m, DE ACORDO COM A NBR 13571:1996. EM CAIXA DE INSPEÇÃO TIPO SOLO EM CIMENTO AGREGADO COM TAMPA DE FERRO FUNDIDO, CONFORME DETALHE ILUSTRATIVO. CÓDIGO: 96985/SINAPI (HASTE) + 34641/SINAPI (CAIXA) + 09723/ORSSE (TAMPA).
	BARRA CHATA EM ALUMÍNIO 7/8" x 1/8" COM FUROS Ø7mm, INSTALADO E FIXADO NA COBERTA, PARA INSTALAÇÃO DE SISTEMA DE CAPTAÇÃO.
	CABO DE COBRE NU TEMPERA MEXA DURA, INSTALADO ENTERRADO DIRETAMENTE NO PISO COM SEÇÃO MÍNIMA DE 60mm², DE ACORDO COM A NBR 6254:1998, PARA INSTALAÇÃO DA MALHA DE ATERRAMENTO. CÓDIGO SINAPI: 867.
	TERMINAL AÉREO EM BARRA CHATA DE ALUMÍNIO 7/8" x 1/8" h=300mm, COM BANDEIRA h=200mm. CÓDIGO SINAPI: 07271.
	CAIXA DE EQUALIZAÇÃO 210x210x90mm EM AÇO COM BARRAMENTO ESPESURA 6mm, 11 TERMINAIS PARA CABO DE COBRE 16mm² E 1 TERMINAL PARA CABO DE COBRE NU 50mm². INSTALADA A 0,30m DO PISO ACABADO. CÓDIGO: 09051/ORSSE.
	INDICAÇÃO DE CABO QUE SOBE, DESCE E PASSA, RESPECTIVAMENTE;
	INDICAÇÃO DE TERMINAL AÉREO;
	INDICAÇÃO CAIXA DE INSPEÇÃO;
	INDICAÇÃO CAIXA DE EQUALIZAÇÃO;
	INDICAÇÃO DE DESCIDA.

NOTAS DE SISTEMA DE PROTEÇÃO CONTRA DESCARGAS ATMOSFÉRICAS

- 01 - TODA E QUALQUER MODIFICAÇÃO NECESSÁRIA NA EXECUÇÃO DOS SERVIÇOS DEVERÁ SER AUTORIZADA PRÉVIAMENTE PELO PROJETISTA. CADA HAJA APROVAÇÃO DO MESMO, É DE RESPONSABILIDADE DA INSTALADORA A APRESENTAÇÃO DE UM "AS BUILT" COM AS ATUALIZAÇÕES E MODIFICAÇÕES EFETUADAS.
- 02 - A INSTALAÇÃO DE TODO O SISTEMA DE PROTEÇÃO CONTRA DESCARGAS ATMOSFÉRICAS (SPDA) CABERÁ AO CONSTRUTOR, BEM COMO OS TESTES FINAIS E COMISSONAMENTO.
- 03 - OS ELETRODUTOS SÃO DE AÇO GALVANIZADO A QUENTE, SEMPRE, SEM COSTURAS, OS ACESSÓRIOS E FIXAÇÕES DOS ELETRODUTOS DEVERÃO SER DE MATERIAL E DIMENSÃO COMPATÍVEIS COM OS MESMOS.
- 04 - A MALHA DE ATERRAMENTO PRINCIPAL DO SISTEMA DE SPDA DEVERÁ SER EXECUTADA COM CABO DE COBRE NU, BITOLA MÍNIMA DE 50mm², INSTALADO A UMA PROFUNDIDADE MÍNIMA DE 80cm DO PISO ACABADO.
- 05 - O SISTEMA DE CAPTAÇÃO DO SPDA SERÁ EXECUTADO COM CABO DE COBRE NU, BITOLA MÍNIMA DE 35mm².
- 06 - TODAS AS ESTRUTURAS METÁLICAS EXISTENTES NA COBERTURA DA EDIFICAÇÃO (ANTENAS, ESCADAS, CHAMINÉS, ETC.) DEVERÃO SER INTERLIGADAS AO PONTO MAIS PRÓXIMO DO SISTEMA DE CAPTAÇÃO (MALHA CAPTADORA), PARA EQUALIZAÇÃO DE POTENCIAL E ESCOAMENTO DE ALGUMA POSSÍVEL DESCARGA.
- 07 - DEVERÁ SER UTILIZADA UMA CAIXA DE INSPEÇÃO TIPO SUSPensa, REF.: TEL-541. FAB.: TERMOTÉCNICA OU EQUIVALENTE TÉCNICO, COM CONECTOR DE MEDIÇÃO, REF.: TEL-560. FAB.: TERMOTÉCNICA OU EQUIVALENTE TÉCNICO, PARA CADA DESCIDA, ONDE SERÁ FEITA A DESCONEXÃO ENTRE DESCIDA E ATERRAMENTO EM FUTURAS VISTORIAS.
- 08 - NO TERREO, DEVERÁ SER EXECUTADA UMA EQUALIZAÇÃO DE POTENCIAIS DOS SISTEMAS ELÉTRICO, TELEFÔNICO E MASSAS METÁLICAS CONSIDERÁVEIS, TÃO COMO INCENDIO, RECALQUE, TUBOS DE GÁS, TUBOS DE COBRE, CENTRAL DE GÁS, ETC.).
- 09 - TODAS AS TUBULAÇÕES METÁLICAS QUE CRUZAREM COM O ANEL DE ATERRAMENTO DEVERÃO SER INTERLIGADAS A ESTE NO PONTO DE CRUZAMENTO.
- 10 - TODAS AS CONEXÕES DO ATERRAMENTO DEVERÃO SER EXECUTADAS COM SOLDA EXOTÉRMICA, EXCETO NAS CAIXAS DE INSPEÇÃO DO SISTEMA DE ATERRAMENTO, PODENDO SER UTILIZADOS CONECTORES DE PRESSÃO E COMPRESSÃO.
- 11 - O SISTEMA DEVERÁ TER UMA MANUTENÇÃO PREVENTIVA ANUAL E SEMPRE QUE ATINGIDO POR DESCARGAS ATMOSFÉRICAS, PARA VERIFICAR EVENTUAIS IRREGULARIDADES E GARANTIR A EFICIÊNCIA DO MESMO.
- 12 - NO E FUNÇÃO DO SPDA A PROTEÇÃO DE EQUIPAMENTOS ELETROELETRÔNICOS, PARA TAL, OS INTERESSADOS DEVERÃO ADQUIRIR SUPRESSORES DE SURTOS (PROTETORES DE LINHA).
- 13 - TODOS OS MATERIAIS ESPECIFICADOS NESTE PROJETO E DETALHADOS SÃO DE FABRICAÇÃO DA TERMOTÉCNICA IND. E COM. LTDA., PODENDO SER ADQUIRIDOS MATERIAIS DE OUTROS FABRICANTES, DESDE QUE OS MESMOS POSSUAM AS MESMAS QUALIDADES TÉCNICAS.
- 14 - DEVERÁ SER INSTALADA CAIXA DE EQUALIZAÇÃO EM TODOS OS AMBIENTES QUE CONTEM RACK.



DETALHE DE FIXAÇÃO DE BARRA CHATA E DERIVAÇÃO PARA CABO COM PROTEÇÃO ATRAVÉS DO ELETRODUTO

OBSERVAÇÕES

NETA	ASSINATURA RESPONSÁVEL LEGAL
REVERSO	ASSINATURAS PROJETO - RESPONSÁVEL TÉCNICO
	ASSINATURA APROVAÇÃO

SECRETARIA DE SAÚDE - SECRETARIA DA SAÚDE DO ESTADO DA BAHIA
COORDENADORIA GERAL DE SAÚDE PÚBLICA E EPIDEMIOLOGIA
UNIDADE DE COLETA E TRANSFUSÃO
PROJETO - INSTALAÇÕES ELÉTRICAS
PROJETO EXECUTIVO - ELÉTRICA
RESPONSÁVEL TÉCNICO: CLAUDIO FERREIRA
PLANTA
INSTALAÇÕES-SPDA E ATER.
DATA: 02/08/2023

GOVERNO DO ESTADO DA BAHIA
SECRETARIA DA SAÚDE

FILM

01/01