

RELAÇÃO AMBIENTE/LA.E L1 (LAJE IMPERMEABILIZADA Nº 01)					14 COND. + 14 P.F
AMBIENTE	QUANTIDADE	EVAPORADOR	POTÊNCIA (BTU'S/H)	L1	
AUDITÓRIO	02	HIWALL	30.000	1 COND. 30.000 + 2 PF Nº 6	
QUADRA	01	HIWALL	12.000	1 COND. 12.000 + 1 PF Nº 3	
GUARDA AMOSTRA	01	HIWALL	12.000	1 COND. 12.000 + 1 PF Nº 3	
COLETA	01	HIWALL	7.000	1 COND. 7.000 + 1 PF Nº 1	
RECEPÇÃO PRINCIPAL	01	PISO TETO	60.000	1 COND. 60.000 + 1 PF Nº 6	
CONS. FARMÁCIA	01	HIWALL	9.000	1 COND. 9.000 + 1 PF Nº 2	
PE. DIABÉTICO/TRATAMENTO	01	HIWALL	18.000	1 COND. 18.000 + 1 PF Nº 4	
ACOLHIMENTO	01	HIWALL	9.000	1 COND. 9.000 + 1 PF Nº 2	
CONSULTÓRIO 16	01	HIWALL	12.000	1 COND. 12.000 + 1 PF Nº 3	
CONSULTÓRIO 14	01	HIWALL	12.000	1 COND. 12.000 + 1 PF Nº 3	
CONSULTÓRIO DE ENFERMAGEM	01	HIWALL	9.000	1 COND. 9.000 + 1 PF Nº 2	
ANGIOLOGIA	01	HIWALL	18.000	1 COND. 18.000 + 1 PF Nº 4	
CONSULTÓRIO 15	01	HIWALL	12.000	1 COND. 12.000 + 1 PF Nº 3	

RELAÇÃO AMBIENTE/LA.E L2 (LAJE IMPERMEABILIZADA Nº 02)					09 COND. + 09 P.F
AMBIENTE	QUANTIDADE	EVAPORADOR	POTÊNCIA (BTU'S/H)	L2	
DIREÇÃO ASSISTENCIAL	01	HIWALL	12.000	1 COND. 12.000 + 1 PF Nº 3	
DIRETORIA TÉCNICA	01	HIWALL	12.000	1 COND. 12.000 + 1 PF Nº 3	
SALA DE REUNIÃO	01	HIWALL	22.000	1 COND. 22.000 + 1 PF Nº 5	
DIREÇÃO GERAL	01	HIWALL	18.000	1 COND. 18.000 + 1 PF Nº 4	
SERVIÇO SOCIAL	01	HIWALL	12.000	1 COND. 12.000 + 1 PF Nº 3	
RECEPÇÃO PRINCIPAL	02	PISO TETO	60.000	1 COND. 60.000 + 1 PF Nº 6	
TELEFONISTA	01	HIWALL	12.000	1 COND. 12.000 + 1 PF Nº 3	
SETOR PESSOAL	01	HIWALL	12.000	1 COND. 12.000 + 1 PF Nº 3	
CONTAS MÉDICAS	01	HIWALL	9.000	1 COND. 9.000 + 1 PF Nº 2	

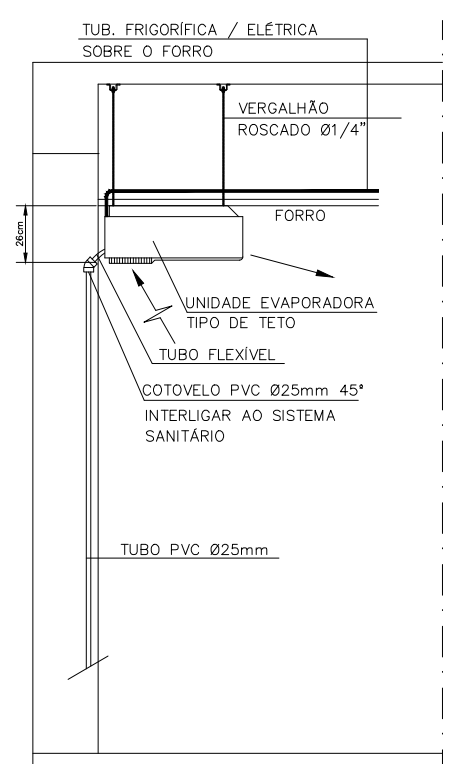
RELAÇÃO AMBIENTE/LA.E L3 (LAJE IMPERMEABILIZADA Nº 03)					26 COND. + 26 P.F
AMBIENTE	QUANTIDADE	EVAPORADOR	POTÊNCIA (BTU'S/H)	L3	
CONSULTÓRIOS 6/7/9/10	04	HIWALL	9.000	4 COND. 9.000 + 4 PF Nº 2	
CONSULTÓRIOS 1 a 4/8/12	06	HIWALL	12.000	1 COND. 12.000 + 1 PF Nº 3	
CONSULTÓRIOS 5 E 11	02	HIWALL	18.000	2 COND. 18.000 + 1 PF Nº 4	
PREPARO DE PACIENTES	01	HIWALL	7.000	1 COND. 7.000 + 1 PF Nº 1	
DISPENSÁRIO DE MEDICAMENTOS	01	HIWALL	22.000	1 COND. 22.000 + 1 PF Nº 5	
CPD	02	HIWALL	30.000	2 COND. 30.000 + 2 PF Nº 6	
ILHA DE PROFISSIONAIS	02	HIWALL	30.000	2 COND. 30.000 + 2 PF Nº 6	
SALA OBSERVAÇÃO	02	HIWALL	30.000	2 COND. 30.000 + 2 PF Nº 6	
REFETÓRIO	01	PISO TETO	48.000	1 COND. 48.000 + 1 PF Nº 7	
PROC. PED. PORTE	01	HIWALL	22.000	1 COND. 22.000 + 1 PF Nº 4	
PROC. PED. PORTE	01	HIWALL	18.000	1 COND. 18.000 + 1 PF Nº 4	
RECEPÇÃO RESSONÂNCIA	01	HIWALL	22.000	1 COND. 22.000 + 1 PF Nº 3	
CONSULTÓRIO 17	01	HIWALL	9.000	1 COND. 9.000 + 1 PF Nº 2	
CONSULTÓRIO 18	01	HIWALL	9.000	1 COND. 9.000 + 1 PF Nº 2	

RELAÇÃO AMBIENTE/LA.E L4 (LAJE IMPERMEABILIZADA Nº 04)					22 COND. + 22 P.F
AMBIENTE	QUANTIDADE	EVAPORADOR	POTÊNCIA (BTU'S/H)	L4	
MAMOGRAFIA	01	HIWALL	9.000	1 COND. 9.000 + 1 PF Nº 2	
ELETTROENCEFALOGRAFIA	01	HIWALL	9.000	1 COND. 9.000 + 1 PF Nº 2	
ELETTROCARDIOGRAMA	01	HIWALL	9.000	1 COND. 9.000 + 1 PF Nº 2	
TESTE ERGOMÉTRICO	01	HIWALL	12.000	1 COND. 12.000 + 1 PF Nº 3	
TESTE ERGOMÉTRICO	01	HIWALL	9.000	1 COND. 9.000 + 1 PF Nº 2	
ELETTROCARDIOGRAMA	01	HIWALL	9.000	1 COND. 9.000 + 1 PF Nº 2	
ULTRASSONOGRAFIA	02	HIWALL	9.000	2 COND. 9.000 + 2 PF Nº 2	
ENDOSCOPIA	01	HIWALL	18.000	1 COND. 18.000 + 2 PF Nº 4	
DIGITALIZAÇÃO	01	HIWALL	18.000	1 COND. 18.000 + 2 PF Nº 4	
LAVAGEM DE ENDOSCÓPICOS	01	HIWALL	12.000	1 COND. 12.000 + 1 PF Nº 3	
TOMOGRAFIA	01	PISO-TETO	48.000	1 COND. 48.000 + 1 PF Nº 7	
LAUDOS	01	HIWALL	12.000	1 COND. 12.000 + 1 PF Nº 3	
TELECOMANDO	01	HIWALL	22.000	1 COND. 22.000 + 1 PF Nº 5	
RAIO X	01	HIWALL	30.000	1 COND. 30.000 + 1 PF Nº 6	
CIRCULAÇÃO/LAUDOS	01	HIWALL	22.000	1 COND. 22.000 + 1 PF Nº 5	
RECEPÇÃO/ESPERA	01	PISO TETO	48.000	1 COND. 48.000 + 1 PF Nº 7	
RECEPÇÃO/ESPERA	01	HIWALL	12.000	1 COND. 12.000 + 1 PF Nº 3	
COLONOSCOPIA	01	HIWALL	18.000	1 COND. 18.000 + 1 PF Nº 4	
CONSULTÓRIO 13	01	HIWALL	9.000	1 COND. 9.000 + 1 PF Nº 2	
SALA DE ENTREVISTA	01	HIWALL	7.000	1 COND. 7.000 + 1 PF Nº 1	

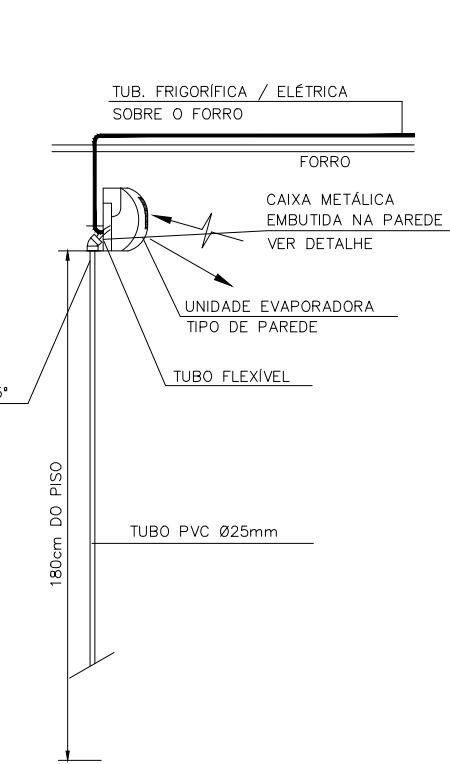
RELAÇÃO AMBIENTE/LA.E L5 (LAJE IMPERMEABILIZADA Nº 05)					08 COND. + 08 P.F
AMBIENTE	QUANTIDADE	EVAPORADOR	POTÊNCIA (BTU'S/H)	L5	
RECEBIMENTO E CONF.	01	HIWALL	22.000	1 COND. 22.000 + 1 PF Nº 5	
FARMÁCIA - MUNICIPIOLOGICO	01	HIWALL	7.000	1 COND. 7.000 + 1 PF Nº 1	
ESTERILIZAÇÃO	01	HIWALL	22.000	1 COND. 22.000 + 1 PF Nº 5	
ENFERMAGEM CLINICA	01	HIWALL	18.000	1 COND. 18.000 + 1 PF Nº 4	
FARMÁCIA - CAF	01	HIWALL	30.000	1 COND. 30.000 + 1 PF Nº 6	
ROUPA SUJA	01	HIWALL	18.000	1 COND. 18.000 + 1 PF Nº 4	
ARSENAL	01	HIWALL	12.000	1 COND. 12.000 + 1 PF Nº 3	
LAVAGEM	01	HIWALL	12.000	1 COND. 12.000 + 1 PF Nº 3	

NOTA:  
1. IDEAL QUE OS CONDENSADORES, PRINCIPALMENTE NAS LAJES, TENHAM EXAUSTÃO VERTICAL.

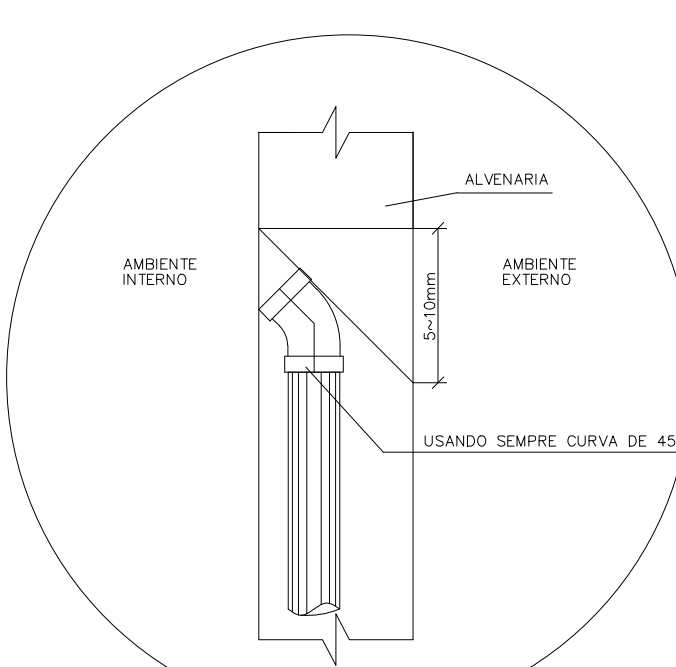
TUBULAÇÃO FRIGORÍGENA - SISTEMA SPLIT			
BTU'S/H	LINHA SUÇÃO (ISOLADO)	LINHA LÍQUIDA (ISOLADO)	
7.000	3/8"	1/4"	
9.000	1/2"	1/4"	
12.000	1/2"	1/4"	
18.000	5/8"	3/8"	
22.000	5/8"	3/8"	
30.000	3/4"	1/2"	
48.000	7/8" (0 - 10m) 1 1/8" (10 - 30m)	1/2" (NÃO ISOLADO)	
60.000	7/8" (0 - 10m) 1 1/8" (10 - 30m)	1/2" (NÃO ISOLADO)	



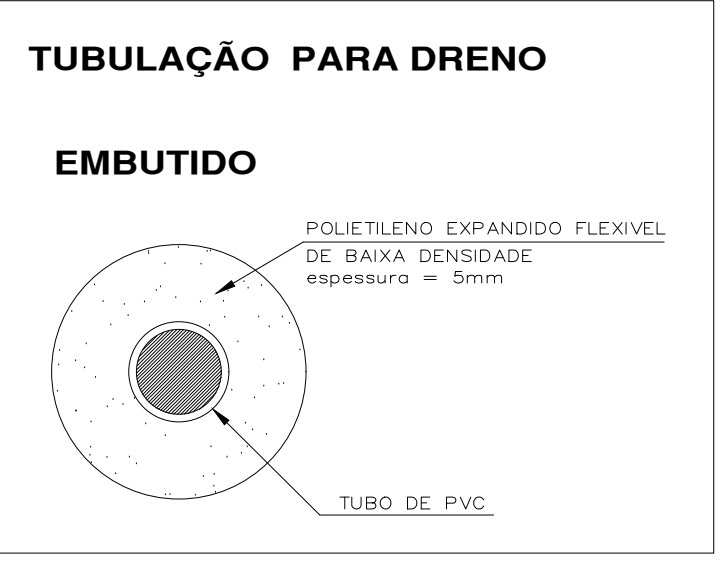
DETALHE DE DRENAGEM SPLIT DE TETO



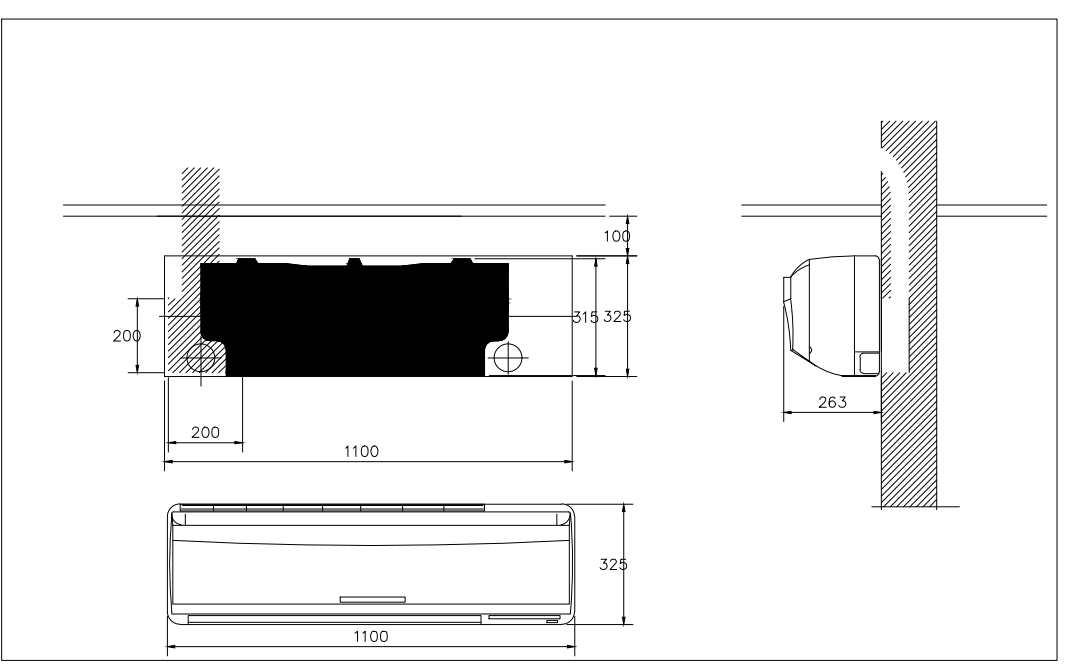
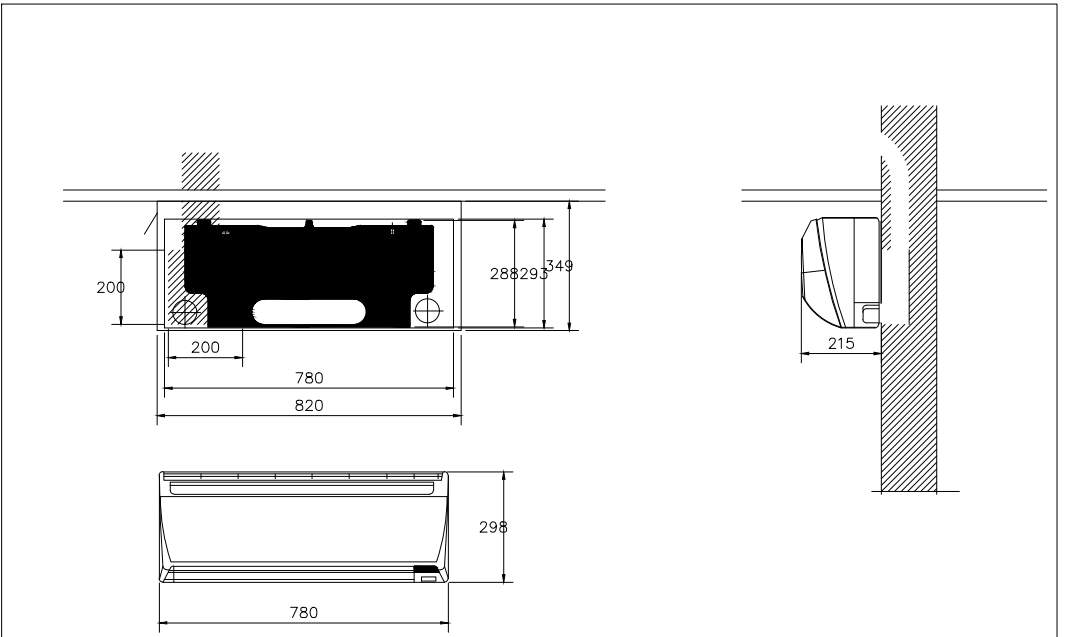
DETALHE DE DRENAGEM SPLIT DE PAREDE



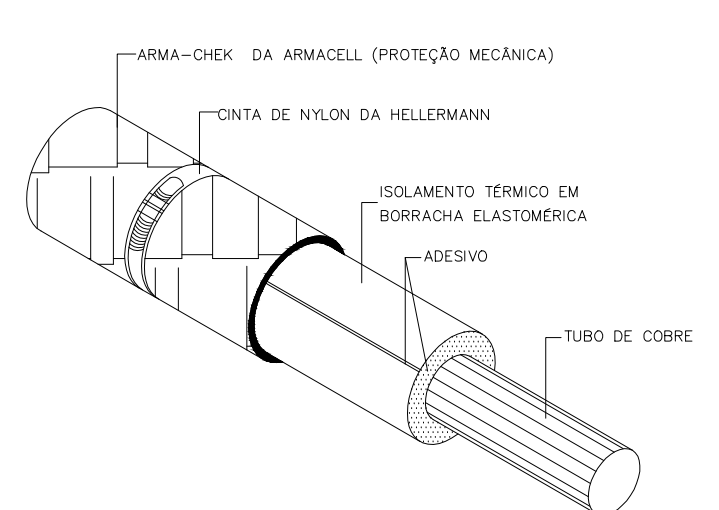
DETALHE DA TUBULAÇÃO DE DRENO NA PAREDE



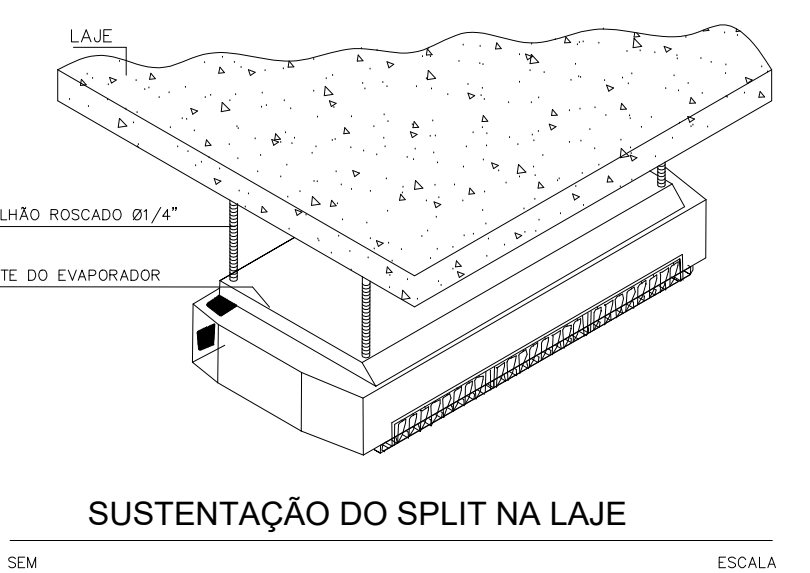
DETALHE - ISOLAMENTO TÉRMICO



DETALHES EVAPORADORES DE PAREDE - SPLIT



DETALHE DE ISOLAMENTO TÉRMICO



SUSTENTAÇÃO DO SPLIT NA LAJE

NOTAS:

- 01 - CONDIÇÃO MÓDULO NA OBRA
- 02 - MEDIDA EM MÚLTIPLOS, EXCETO QUANDO ESPECIFICADA EM CONTRÁRIO
- 03 - PARA DRENAGEM DOS EVAPORADORES VER DETALHE HIDRÁULICO
- 04 - PARA INSTALAÇÃO DOS CONDENSADORES SEGUIR ORIENTAÇÕES DO FABRICANTE
- 05 - DIÂMETRO DAS TUBULAÇÕES DE ALUMÍNIO COM ESPECIFICAÇÃO DO FABRICANTE
- 06 - USAR SÓLIDOS SUFICIENTES COM NO MÍNIMO DE 10 CM DE ESPESURA E 10 CM DE RAIO DE CURVATURA
- 07 - AS LINHAS FRIGORÍGENAS DEVE-SE INSTALAR DE FORMA A NÃO OBSTRUIR O FLUXO DE ARREDO INTERNO
- 08 - AS LINHAS FRIGORÍGENAS DEVE-SE INSTALAR DE FORMA A NÃO OBSTRUIR O FLUXO DE ARREDO INTERNO
- 09 - RESERVA-SE O ESPAÇO PARA A INSTALAÇÃO DOS CONDENSADORES COM UM MÍNIMO DE 10 CM DE ESPAÇO
- 10 - PARA A INSTALAÇÃO DO SPLIT NA LAJE, VER DETALHE DE SUSTENTAÇÃO DO SPLIT NA LAJE
- 11 - NO CASO DE SER NECESSÁRIO A CONSTRUÇÃO DE SPLIT, USE COTULELAS E CURVAS DE RAIO SUFICIENTE, RESERVANDO O ESPAÇO DE MANOBRA
- 12 - SEMPRE QUE A TUBULAÇÃO FOR EMBAIXADA EM PAREDES OU PISOS, SEM CONDUZIR, E RECOMENDADO O USO DE TUBULAÇÃO DE PVC COM PROTEÇÃO ISOLANTE TÉRMICO E DE REVESTIMENTO PARA PROTEÇÃO E CONSERVAÇÃO DO RUÍDO. AS LINHAS DE LÍQUIDA EXPOSTAS AO SOL DEVEM SER ISOLADAS
- 13 - O PROJETO DE CLIMATIZAÇÃO DAS ÁREAS DE RESSONÂNCIA MAGNÉTICA DEVE CONSIDERAR O TIPO DE EQUIPAMENTO E O TIPO DE EQUIPAMENTO DE RESSONÂNCIA MAGNÉTICA, CONSIDERANDO OS AMBIENTES E ÁREAS, RESERVA-SE O DETALHE

OBSERVAÇÕES

NOTA:	ASSINATURA RESPONSÁVEL TÉCNICA
	ASSINATURA PROJETO RESPONSÁVEL TÉCNICO
REVISÃO	ASSINATURA APROVAÇÃO
1	
2	
3	
4	
5	
6	
7	
8	
9	
10	
11	
12	
13	
14	
15	
16	
17	
18	
19	
20	
21	
22	
23	
24	
25	
26	
27	
28	
29	
30	
31	
32	
33	
34	
35	
36	
37	
38	
39	
40	
41	
42	
43	
44	
45	
46	
47	
48	
49	
50	
51	
52	
53	
54	
55	
56	
57	
58	
59	
60	
61	
62	
63	
64	
65	
66	
67	
68	
69	
70	
71	
72	
73	
74	
75	
76	
77	
78	
79	
80	
81	
82	
83	
84	
85	
86	
87	
88	
89	
90	
91	
92	
93	
94	
95	
96	
97	
98	
99	
100	

SEBAM - SECRETARIA DA SAÚDE DO ESTADO DA BAHIA	GOVERNO DO ESTADO DA BAHIA
COORDENADORIA REGIONAL DE SAÚDE - BARRA	SECRETARIA DE SAÚDE
PROJETO	
POLICLINICA PADRÃO	
POLICLINICA REGIONAL DE SAÚDE - BARRA	
ETAPA PROJETO	
EXECUTIVO	
RESPONSÁVEL TÉCNICO: EDILIANA	
PROJETO	
CLIMATIZAÇÃO	
ESCALA: 1:200	
DATA: 10/03/2023	

02/03
-------