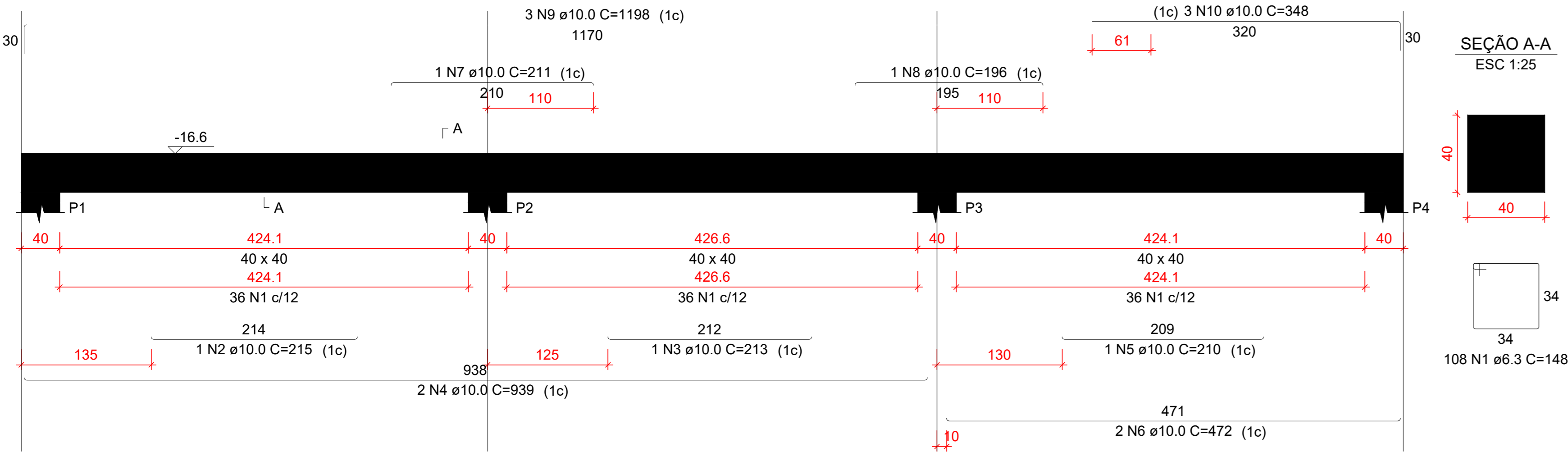


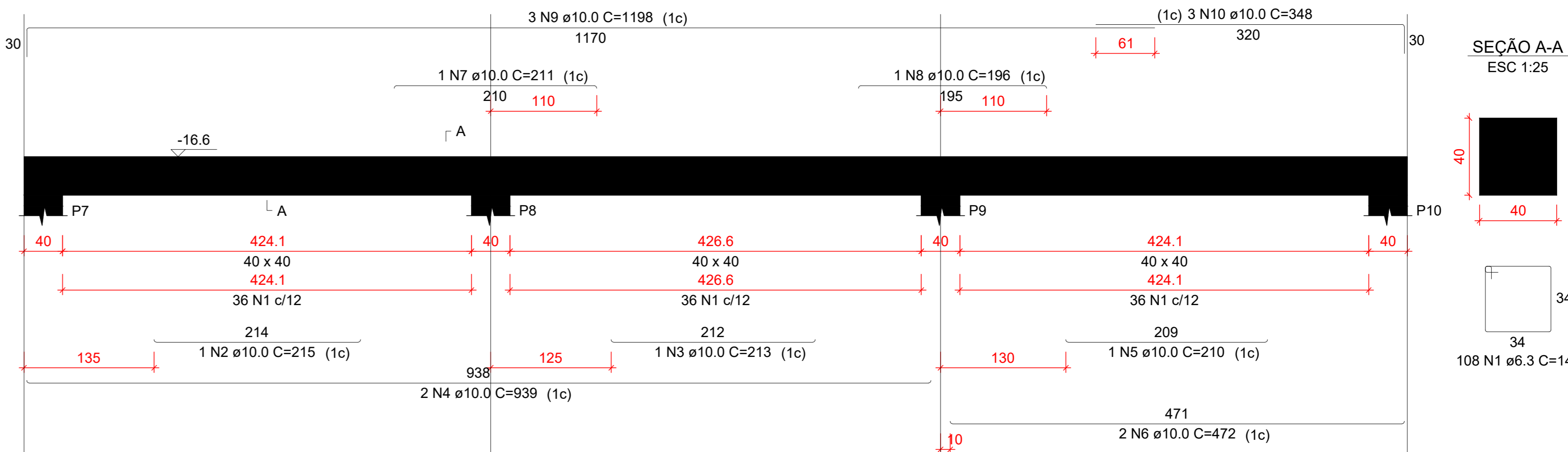
V1

ESC 1:50



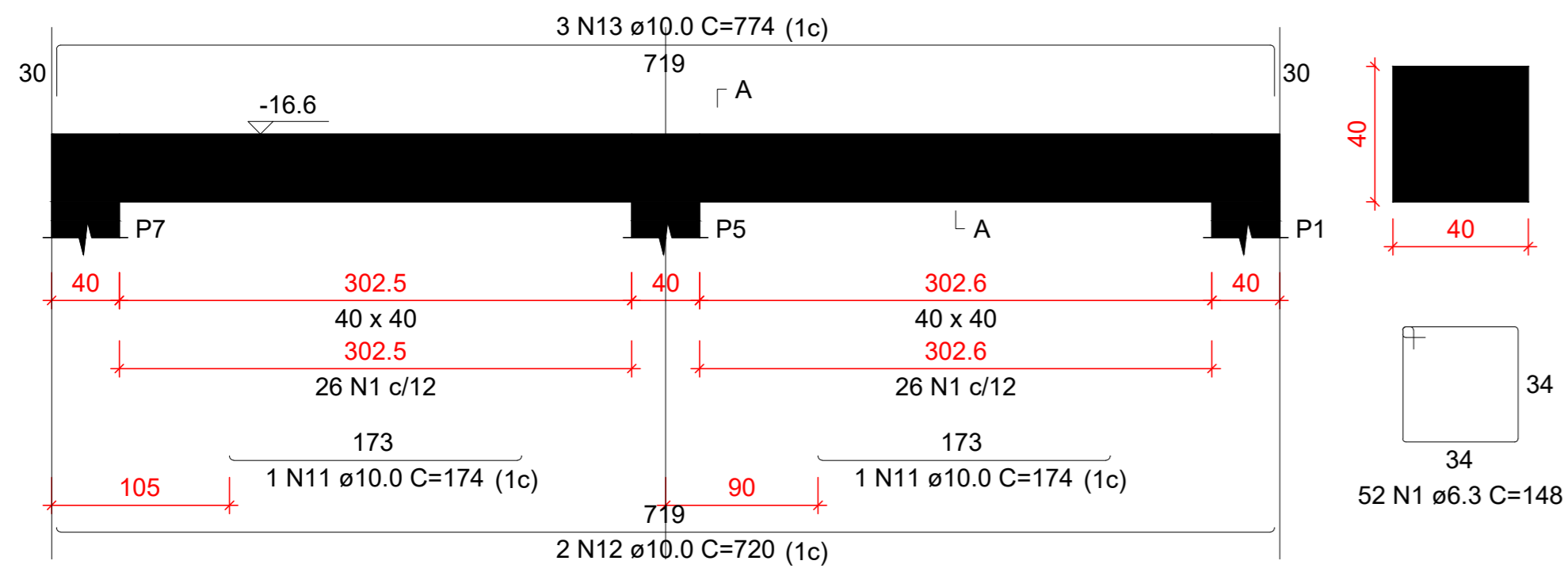
V2

ESC 1:50



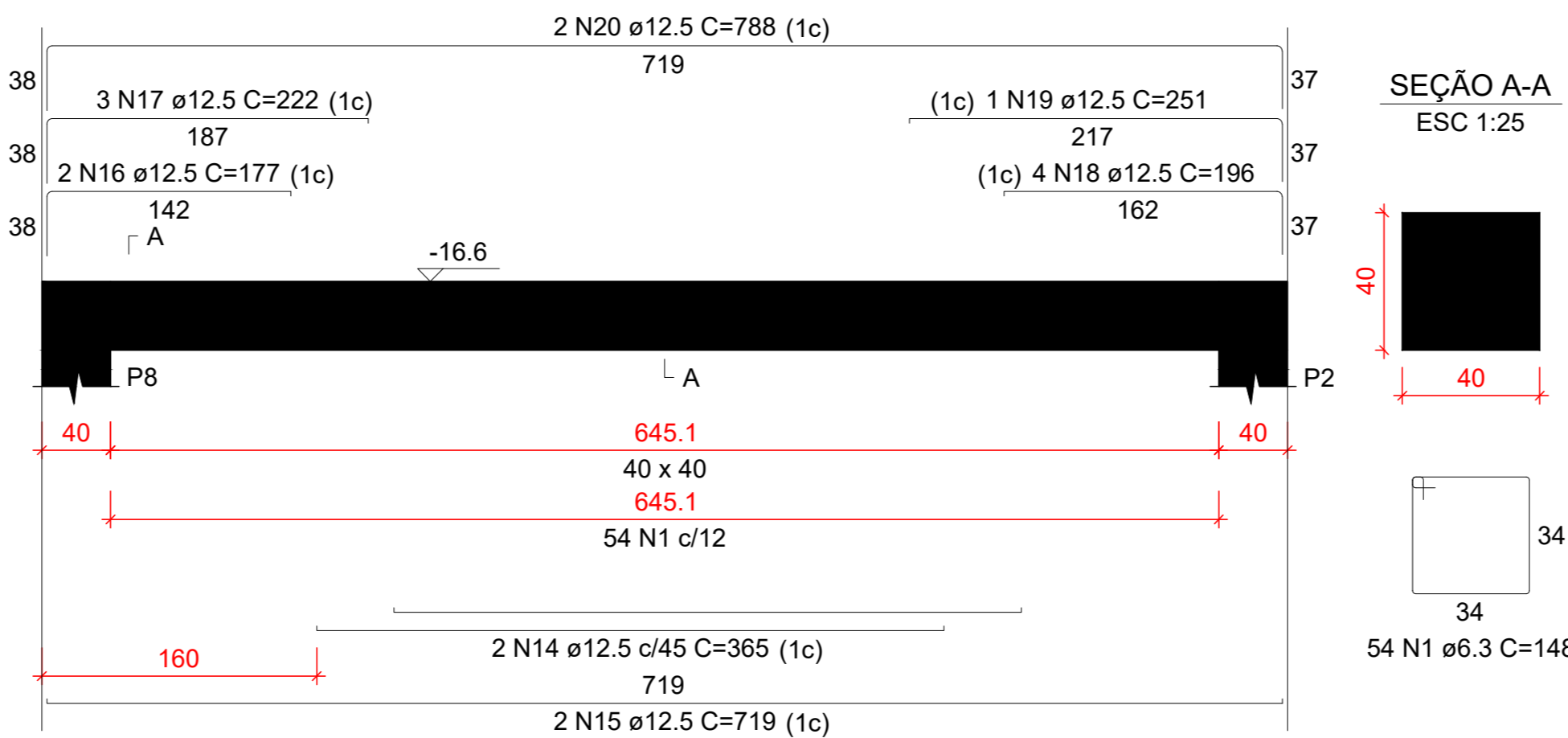
V3

ESC 1:50



V4

ESC 1:50



RESUMO DO AÇO

AÇO	DIAM (mm)	C.TOTAL (m)	PESO + 10% (kg)
CA50	6.3	633.4	170.5
	10.0	252.3	171.1
	12.5	116	122.9

PESO TOTAL (kg)

CA50 464.5

Volume de concreto (C-30) = 8.08 m³

Área de forma = 51.09 m²

RELAÇÃO DO AÇO

V1 V4	N	DIAM (mm)	QUANT	C.UNIT (cm)	C.TOTAL (cm)
CA50	1	6.3	428	148	63344
	2	10.0	2	215	430
	3	10.0	2	213	426
	4	10.0	4	939	3756
	5	10.0	2	210	420
	6	10.0	4	472	1888
	7	10.0	2	211	422
	8	10.0	2	196	392
	9	10.0	6	1196	7188
	10	10.0	6	348	2088
	11	10.0	4	174	696
	12	10.0	4	720	2880
	13	10.0	6	774	4644
	14	12.5	4	365	1460
	15	12.5	4	719	2876
	16	12.5	4	177	708
	17	12.5	6	222	1332
	18	12.5	8	196	1568
	19	12.5	2	251	502
	20	12.5	4	788	3152

NOTAS GERAIS

1- MATERIAIS:

CONCRETO: C30 (30MPa) RELAÇÃO A/C ≤ 0.55  
CONSUMO DE CIMENTO ≥ 320kg/m³  
AÇO: CA-50A (500MPa)

3- DIMENSÕES:

COTAS EM CENTÍMETROS E NÍVEIS EM METROS (EXCETO ONDE INDICADO)

3- ESPECIFICAÇÕES:

- COBRIMENTO DAS ARMADURAS - PILARES E VIGAS: 3.0 cm
- COBRIMENTO DAS ARMADURAS - LAJES E ESCADAS: 3.0 cm
- COBRIMENTO DAS ARMADURAS - FUNDAÇÃO: 4.5 cm
- PREVER LASTRO DE CONCRETO MAGRO (5 cm) SOB AS ESTRUTURAS EM CONCRETO.

NOTA:

ASSINATURA: RESPONSÁVEL LEGAL

ASSINATURAS: PROJETO - RESPONSÁVEL TÉCNICO

REVISÃO

ASSINATURA: APROVAÇÃO

SESAB - SECRETARIA DA SAÚDE DO ESTADO DA BAHIA  
CEREP - COORDENAÇÃO EXECUTIVA DE INFRAESTRUTURA DA REDE FÍSICA DA SESAB  
CAI - COORDENAÇÃO DE ARQUITETURA EM SAÚDE

EAS: POLICLINICA PAC SAÚDE

PROJETO:

PROJETO ESTRUTURAL

ENDEREÇO: DIVERSOS MUNICÍPIOS

ETAPA PROJETO:

PROJETO EXECUTIVO ESTRUTURAL

RESPONSÁVEL TÉCNICO: MILENA CRISTINA TEIXEIRA ROSAS

CREA Nº 3.735-BA

PLANTA:

PERGOLADO 3-3

ESCALA: 1/50

DATA: NOVEMBRO 2025

GOVERNO DO ESTADO  
BAHIA SECRETARIA DA SAÚDE

FOLHA:

01/