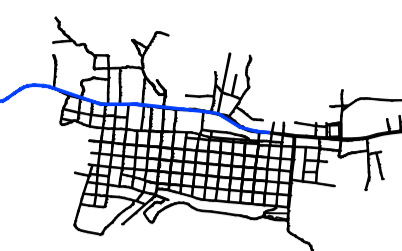


SEDE DO MUNICÍPIO
5°41'0.24"S
43° 5'32.28"O



AMPLIAÇÃO DOS TRECHOS QUE SERÃO PAVIMENTADAS NO POVOADO OLHO-D'ÁGUA DO NOGAL - PARNARAMA/MA

LEGENDA

LOCALIZAÇÃO DO ESPAÇO ESPORTIVO NO MUNICÍPIO DE PARNARAMA/MA

TRECHO DA SEDE DO MUNICÍPIO DE PARNARAMA AO POVOADO OLHO D'ÁGUA DO NOGAL
DISTÂNCIA DA SEDE AO POVOADO: Aproximadamente 54,50 km

POVOADO OLHO-D'ÁGUA DO NOGAL
5°51'39.68"S
43°29'13.21"O

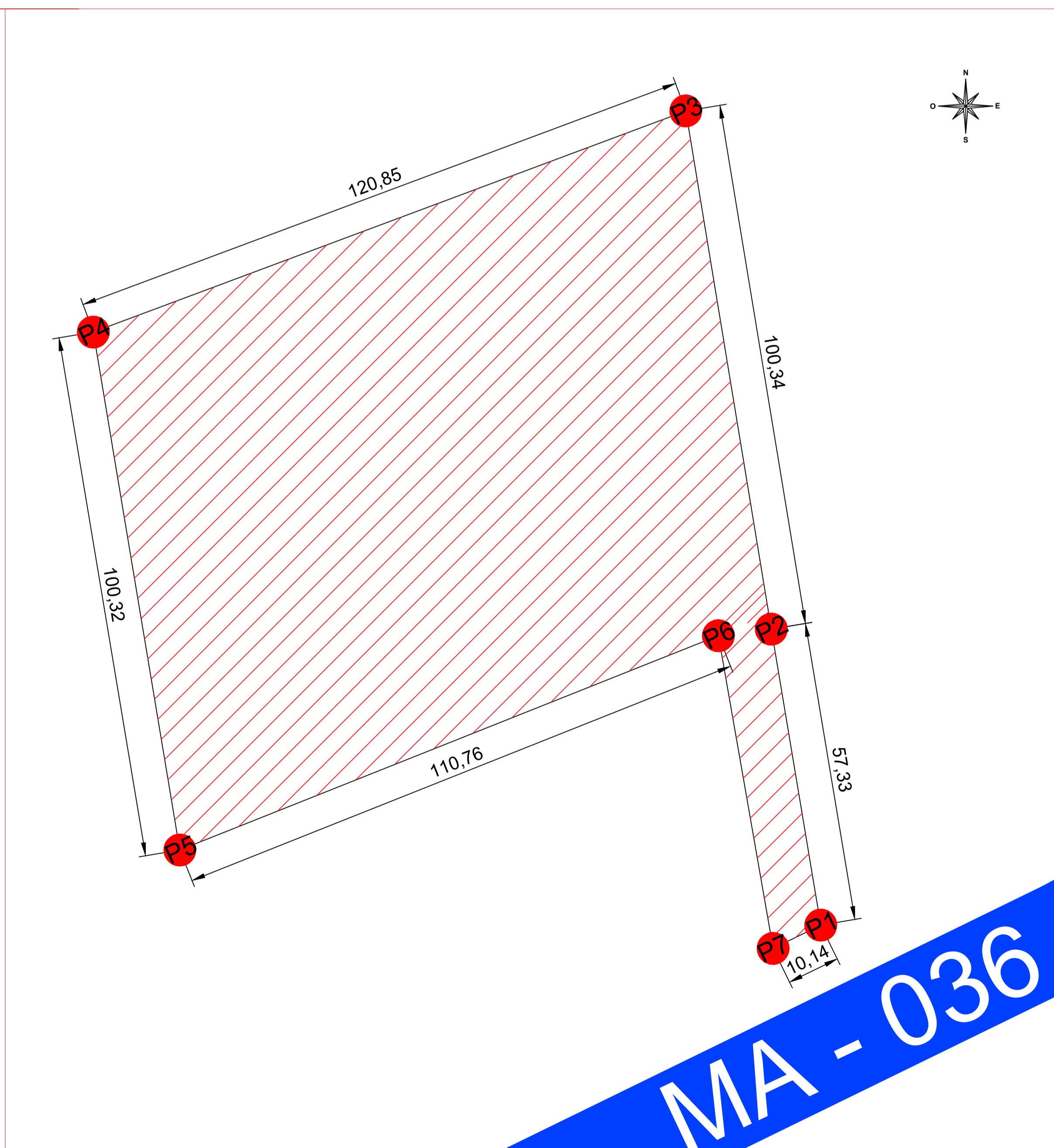


IMAGEM AMPLIADA DO ESPAÇO ESPORTIVO



LOCAL DO COMPLEXO ESPORTIVO COMUNITÁRIO A SER CONSTRUÍDO

COORDENADAS DOS PONTOS DO ESPAÇO ESPORTIVO NO MUNICÍPIO DE PARNARAMA/MA

DESCRIÇÃO	E	S
P1	668445.37m	9352417.09m
P2	668435.59m	9352476.17m
P3	668419.75m	9352572.50m
P4	668306.53m	9352530.02m
P5	668323.21m	9352431.35m
P6	668425.96m	9352472.18m
P7	668436.50m	9352412.59m

		PROJETO DE CONSTRUÇÃO DO ESPAÇO ESPORTIVO PREFEITURA MUNICIPAL DE PARNARAMA/MA	
TÍTULO:	PLANTA DE LOCALIZAÇÃO DA OBRA	CREA:	111672193-7/MA
RESPONSÁVEL TÉCNICO:	José Eliomar Ferreira de Jesus Junior	ÁREA TOTAL DO TERRENO:	12.336,99 m ²
OBJETO:	Construção de Espaço Esportivo, no Município de Parnarama/MA	Extensão (m):	---
DESENHISTA:	NOVEMBRO/2025	Nº DA PROPOSTA:	064465/2025
RESPONSÁVEL PELO PROPONENTE:	Juvenal Francisco Carvalho e Silva	FOLHA:	01/01
		ESCALA:	SEM ESCALA