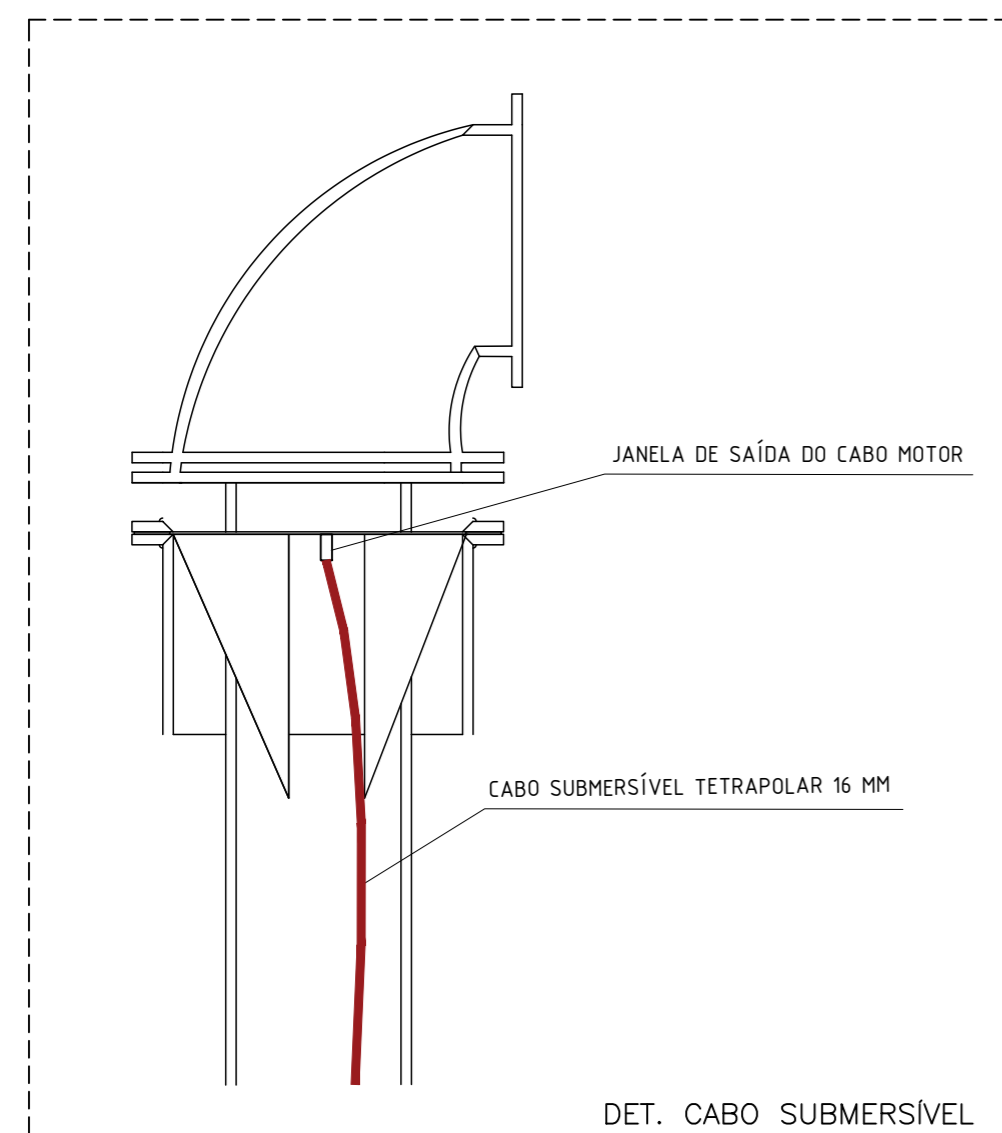
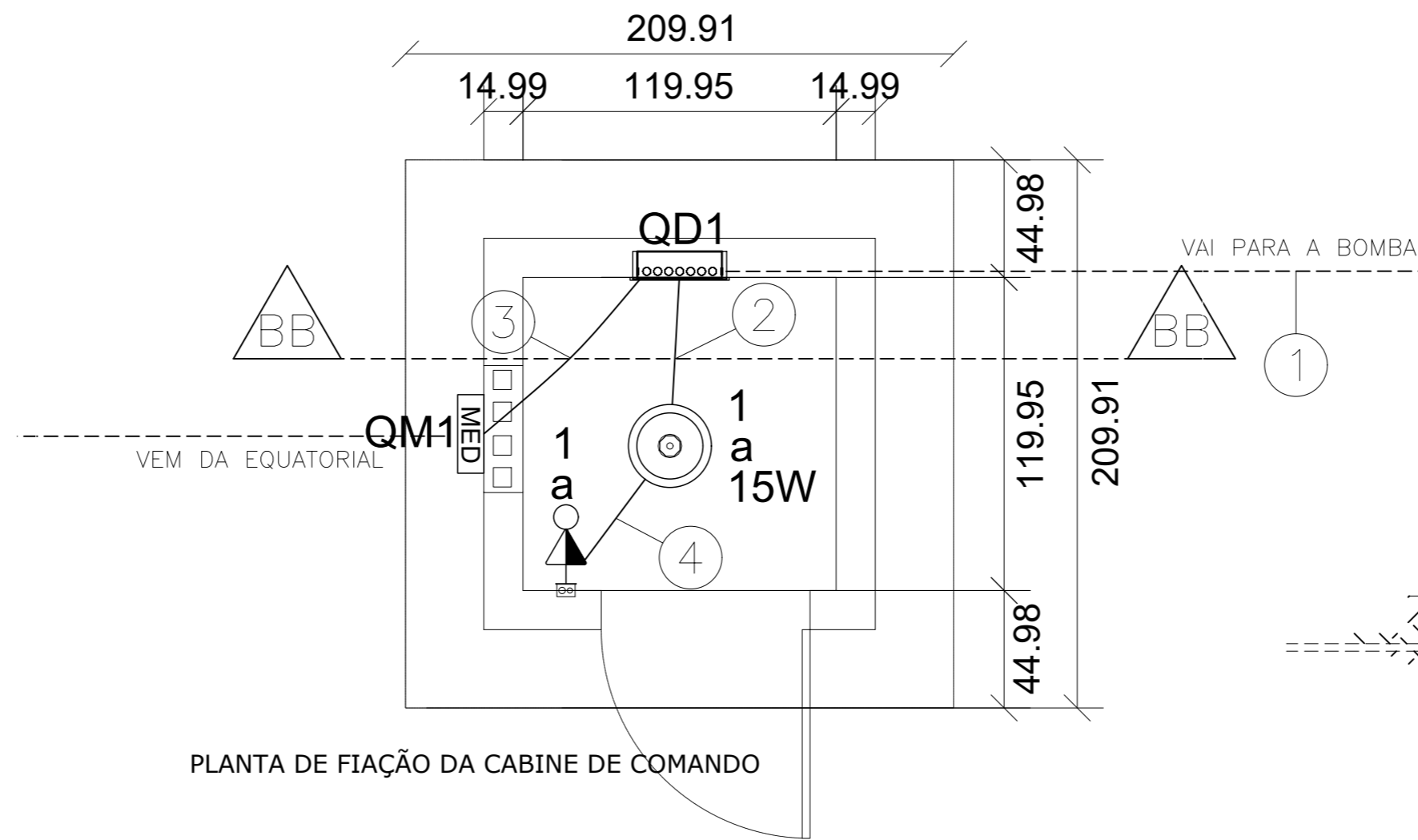


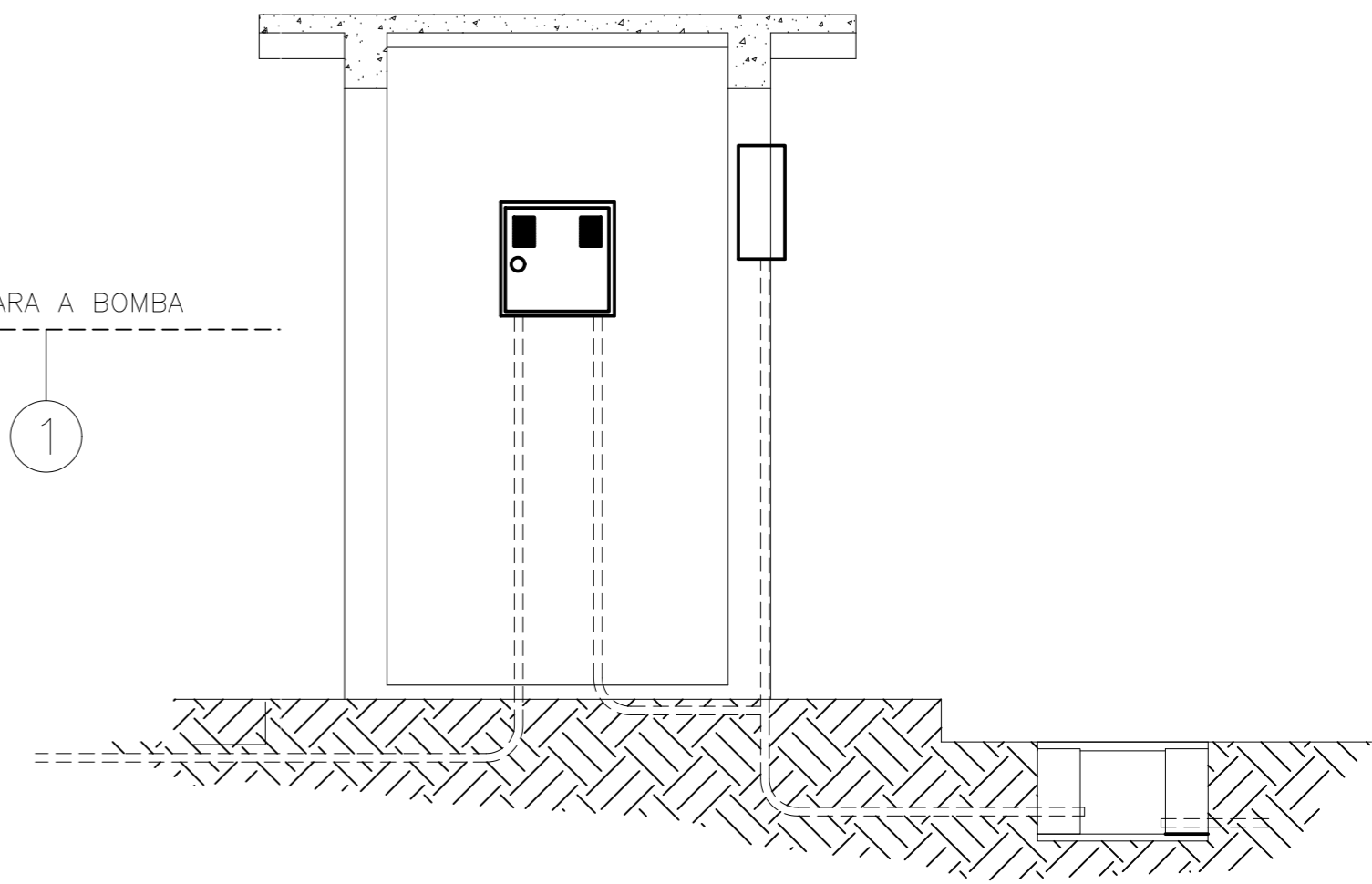
PLANTA BAIXA GERAL



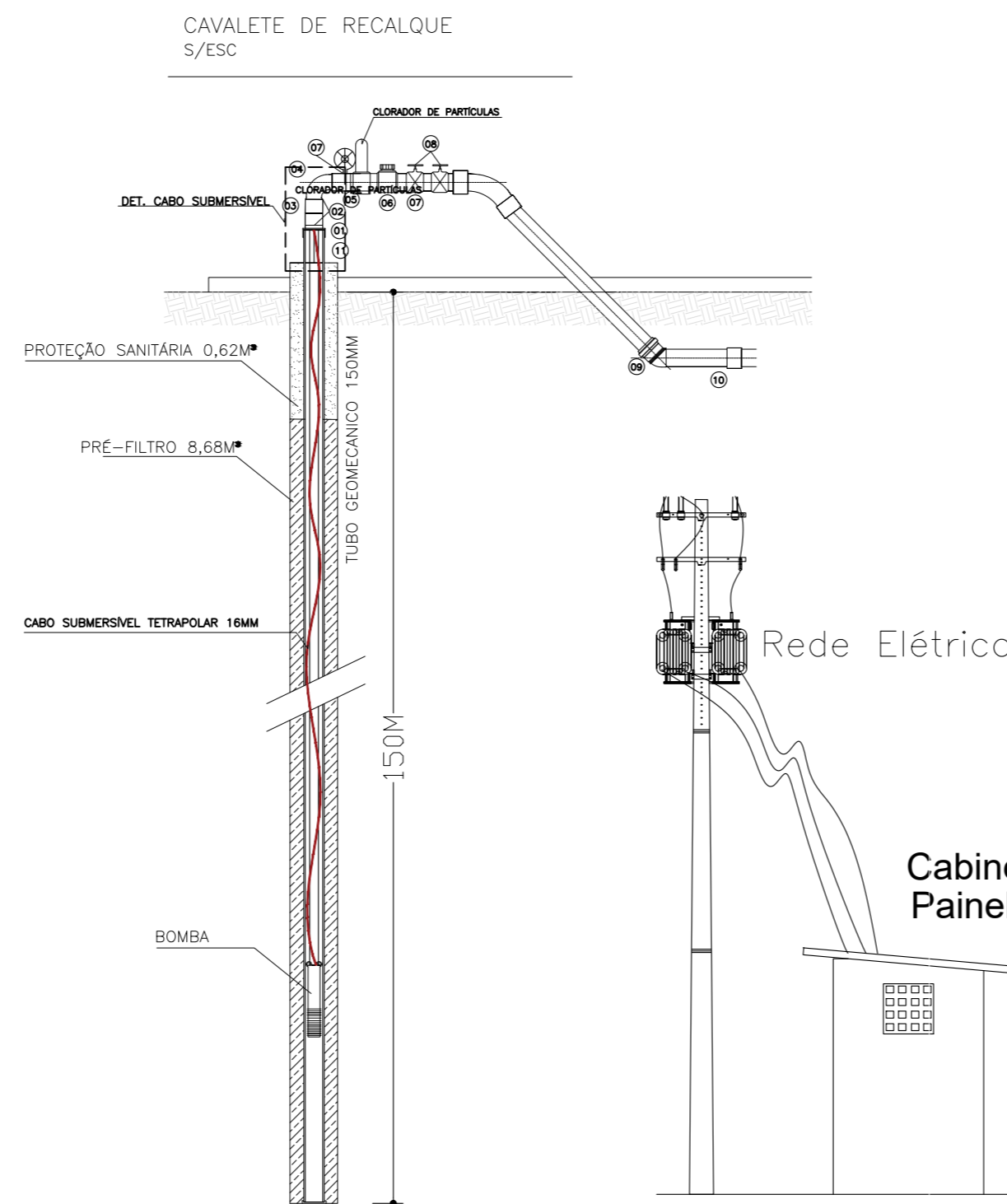
DET. CABO SUBMERSÍVEL



PLANTA DE FIAÇÃO DA CABINE DE COMANDO



CORTE BB - ELÉTRICO



CORTE ESQUEMÁTICO

①	2
	2.5
②	1
	1
③	QD1
	4
④	1
	1a

Elétrica	
—	Teto
- - -	Piso

⚡	Interruptor simples e Tomada hexagonal a 1,20m do piso
Ⓜ	Motor monofásico a 0,30m do piso
⊙	Ponto genérico de luz 15W
□	Quadro de distribuição
Ⓜ	Quadro de medição

ITEM	DESCRIÇÃO DAS PEÇAS	MATERIAL	QUANT.
1	BRACADEIRA 2"	FERRO	01 pç
2	LUVA 2"	FERRO	02 pç
3	TOCO FERRO GALVANIZADO - 0,70m 2"	Foço	01 pç
4	LUVA ø2 1/2"	Foço	04 pç
5	TE DE REDUÇÃO ø2" x 1"	Foço	01 pç
6	VALVULA DE RETENÇÃO HORIZONTAL 2"	Foço	01 pç
7	MANÔMETRO	DNERSOS	01 pç
8	REGISTRO DE GAVETA C/ ROSCA FEMEA ø2 1/2"	Foço	02 pç
9	CURVA 45°	Foço	02 pç
10	EXTREMIDADE GOM ROSCA	Foço	01 pç
11	SUPORTE TUBULAR AÇO 6"	AÇO	01 pç

Elétrica	
Accessórios p/ eletrodutos	
Caixa PVC 4x2"	2 pç
Caixa PVC octogonal 4"x 4"	1 pç
Cabo Unipolar (cobre)	
Isol.PVC - 450/750V (ref. Pirastic Ecoplus BWF Flexível)	2.55 m
1.5 mm² - Amarelo	2.36 m
1.5 mm² - Azul claro	4.91 m
1.5 mm² - Verde-amarelo	2.36 m
2.5 mm² - Azul claro	9.09 m
2.5 mm² - Preto	9.09 m
2.5 mm² - Verde-amarelo	9.09 m
4 mm² - Azul claro	4.21 m
4 mm² - Branco	4.21 m
4 mm² - Preto	4.21 m
4 mm² - Verde-amarelo	4.21 m
Cabo Tetrapolar (cobre)	16 mm²
16 mm²	165 m
Dispositivo Elétrico - embutido	
Placa 2x4"	
Placa c/ furo	1 pç
Placa p/ 2 funções	1 pç
S/ placa	
Interruptor 1 tecla simples e tomada hexagonal (NBR14136)	1 pç
Dispositivo de Proteção	
Disjuntor bipolar termomagnético (220 V/127 V) - norma UL 20 A - 5 kA	1 pç
Disjuntor unipolar termomagnético (220 V/127 V) - norma UL 15 A - 5 kA	1 pç
20 A - 5 kA	1 pç
Eletroduto PVC flexível	
Eletroduto leve 3/4"	18.21 m
Quadro de medição - AMPLA	
Unidade consumidora individual	
Caixa para medidor bifásico	1 pç
Quadro distrib. chapa pintada - embutir	
Barr. bif., no FUSE+disj. geral - UL	
Cap. 12 disj. unip. - In barr. 100 A	1 pç

**SISTEMA DE ABASTECIMENTO DE ÁGUA**  
PREFEITURA MUNICIPAL DE PARNARAMA - MA

TÍTULO: CASA DE BOMBA - INSTALAÇÕES ELÉTRICAS

RESPONSÁVEL TÉCNICO: JOHATAN GOMES AMORIM

CREA: 112051155-0

FOLHA: 01/03

OBJETO: Ampliação e Melhorias no Sistema de Abastecimento de Água no município de Parnarama - MA

DESENHISTA: Keven

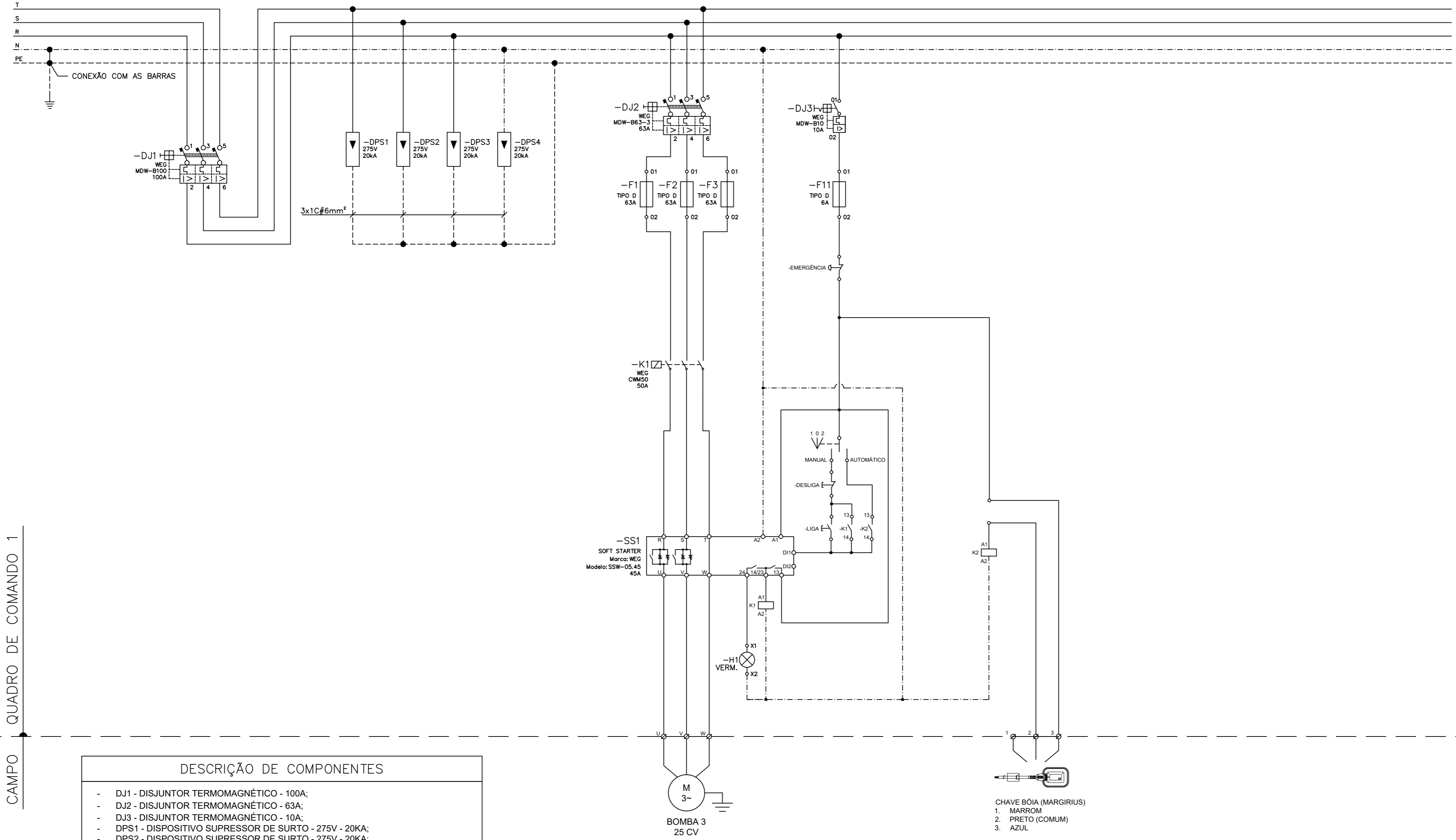
DATA: MAIO/2026

Nº DA PROPOSTA: [assinatura]

RESPONSÁVEL PELO PROJETO: Juvenal Francisco Carvalho e Silva

ESCALA: SEM ESCALA

LEI FEDERAL 5194/06 ART 18 - As alterações do projeto ou plano original só poderão ser feitas pelo profissional que o tenha elaborado.



CAMPO QUADRO DE COMANDO 1

DESCRIÇÃO DE COMPONENTES	
-	DJ1 - DISJUNTOR TERMOMAGNÉTICO - 100A;
-	DJ2 - DISJUNTOR TERMOMAGNÉTICO - 63A;
-	DJ3 - DISJUNTOR TERMOMAGNÉTICO - 10A;
-	DPS1 - DISPOSITIVO SUPRESSOR DE SURTO - 275V - 20KA;
-	DPS2 - DISPOSITIVO SUPRESSOR DE SURTO - 275V - 20KA;
-	DPS3 - DISPOSITIVO SUPRESSOR DE SURTO - 275V - 20KA;
-	DPS4 - DISPOSITIVO SUPRESSOR DE SURTO - 275V - 20KA;
-	F1 - FUSÍVEL TIPO D, 63A
-	F2 - FUSÍVEL TIPO D, 63A
-	F3 - FUSÍVEL TIPO D, 63A
-	F11 - FUSÍVEL TIPO D, 6A
-	K1 - CONTATOR DE POTÊNCIA, MARCA WEG, MODELO SWM50, 50A
-	K2 - CONTATOR DE COMANDO AUXILIAR, MARCA WEG, MODELO CAW04, 6A
-	SSW1 - SOFTSTARTER, MARCA WEG, MODELO SSW-05.45, 45A
-	H1 - SINALEIRO MONOBLOCO PLÁSTICO VERMELHO 220VCA LED IP66 22MM WEG

		<b>SISTEMA DE ABASTECIMENTO DE ÁGUA</b> PREFEITURA MUNICIPAL DE PARNARAMA - MA	
TÍTULO: CASA DE BOMBA - INSTALAÇÕES ELÉTRICAS			
RESPONSÁVEL TÉCNICO:	JOHATAN GOMES AMORIM		CREA: 112051155-0
OBJETO:	Ampliação e Melhorias no Sistema de Abastecimento de Água no município de Parnarama - MA		ASSINATURA DO RESP. TÉCNICO:
DESENHISTA:	Keven	DATA: MAIO/2026	Nº DA PROPOSTA:
RESPONSÁVEL PELO PROJETO:	Juvenal Francisco Carvalho e Silva		CREAMA: 1120511550
			ESCALA: SEM ESCALA <b>02/03</b>

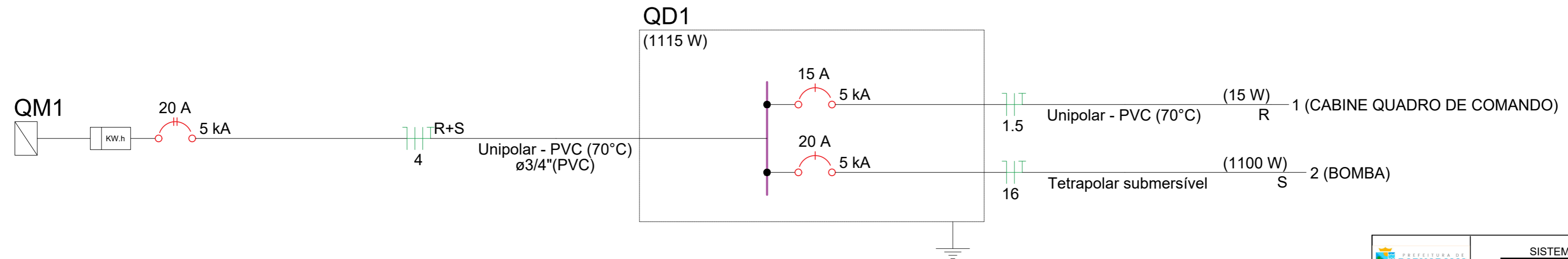
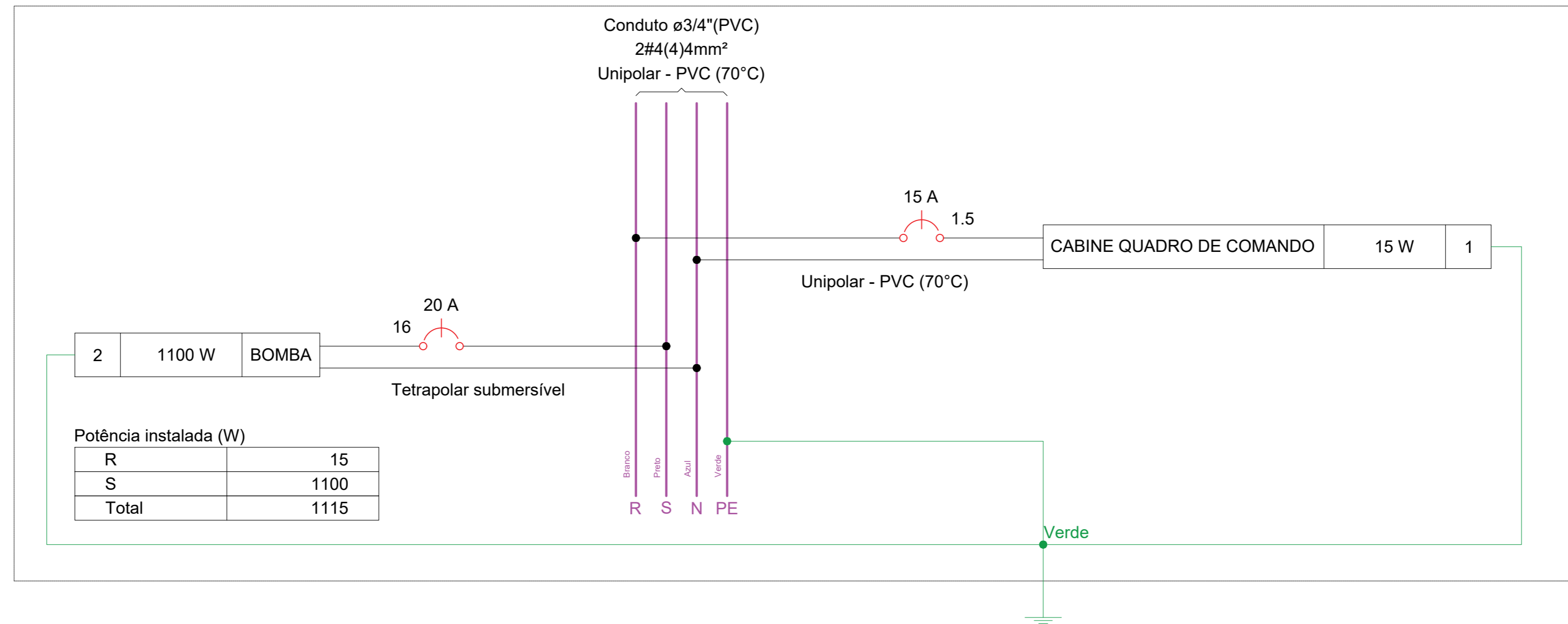
Quadro de Cargas (QD1) - Pavimento

Circuito	Descrição	Esquema	Método de inst.	Tensão (V)	Iluminação (W)	Tomadas (W)	Pot. total. (VA)	Pot. total. (W)	Fases	Pot. - R (W)	Pot. - S (W)	Pot. - T (W)	FCT	FCA	In' (A)	Ip (A)	Seção (mm²)	Ic (A)	Icc (kA)	Disj (A)	dV parc (%)	dV total (%)
					15	1100	15	15		15	1100	0										
1	CABINE QUADRO DE COMANDO	F+N+T	B1	127 V	1		15	15	R	15			1.00	1.00	0.1	0.1	1.5	17.5	5	15	0.02	0.49
2	BOMBA	F+N+T	B1	127 V		1	2041	1100	S		1100		1.00	1.00	16.1	16.1	2.5	24.0	5	20	1.64	2.11
TOTAL					1	1	2056	1115	R+S	15	1100	0										

Quadro de Demanda (QD1) - Pavimento

Tipo de carga	Potência instalada (kVA)	Fator de demanda (%)	Demanda (kVA)
Uso Específico	2.06	100.00	2.06
TOTAL			2.06

QD1



		<b>SISTEMA DE ABASTECIMENTO DE ÁGUA</b> PREFEITURA MUNICIPAL DE PARNARAMA - MA	
TÍTULO: CASA DE BOMBA - INSTALAÇÕES ELÉTRICAS			
RESPONSÁVEL TÉCNICO:	JOHATAN GOMES AMORIM	CREA:	112051155-0
OBJETO:	Ampliação e Melhorias no Sistema de Abastecimento de Água no município de Parnarama - MA		ASSINATURA DO RESP. TÉCNICO:
DESENHISTA:	Keven	DATA:	MAIO/2026
RESPONSÁVEL PELO PROJETO:	Juvenal Francisco Carvalho e Silva		CREA/MA: 1120511550
			FOLHA: <b>03/03</b> ESCALA: SEM ESCALA