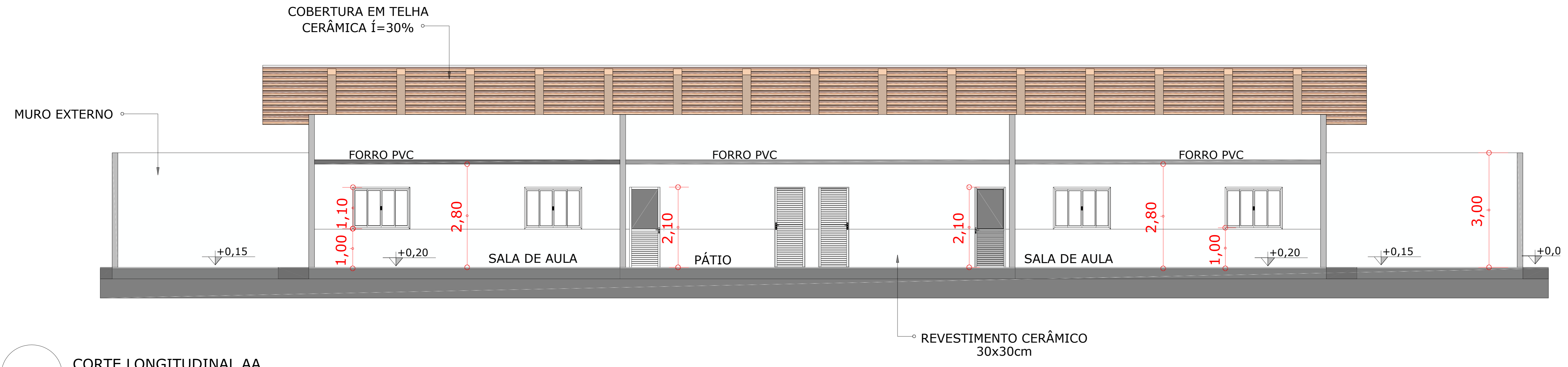
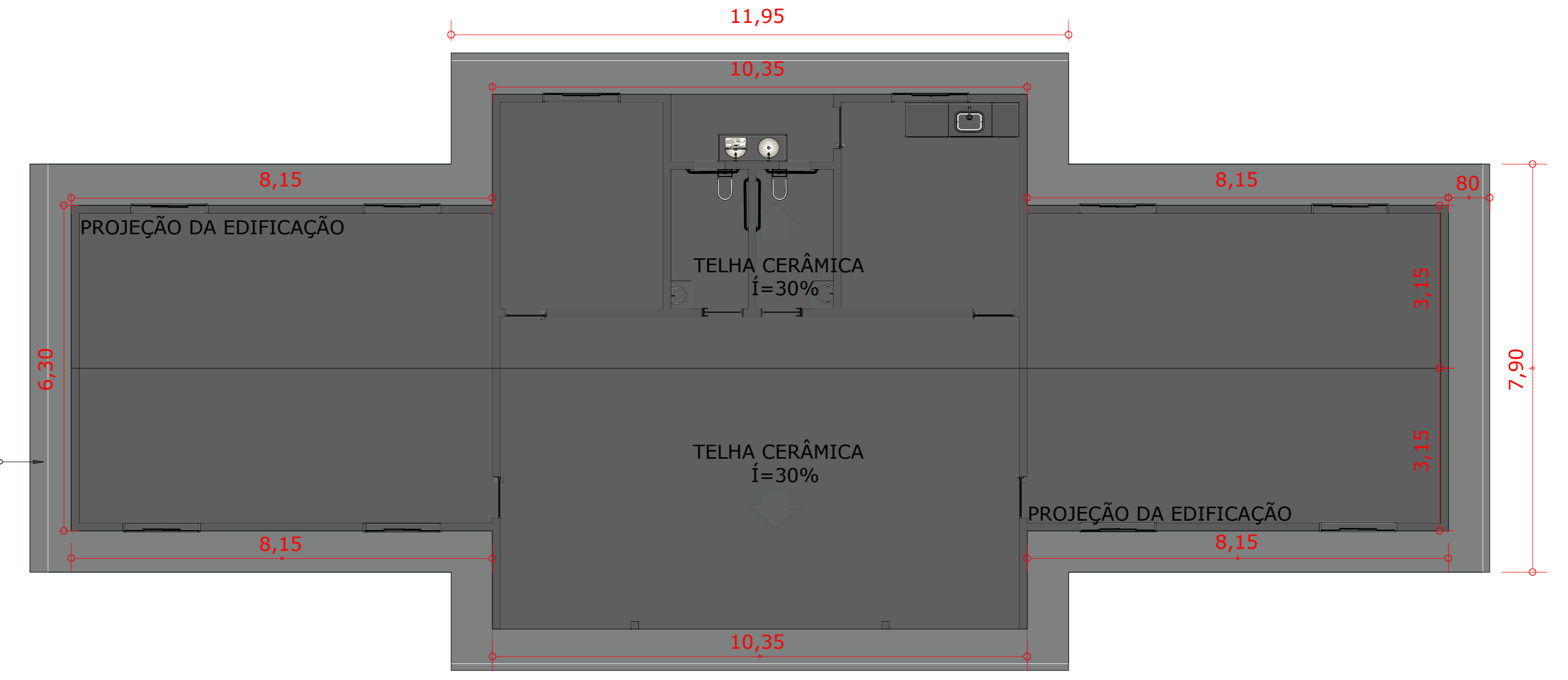
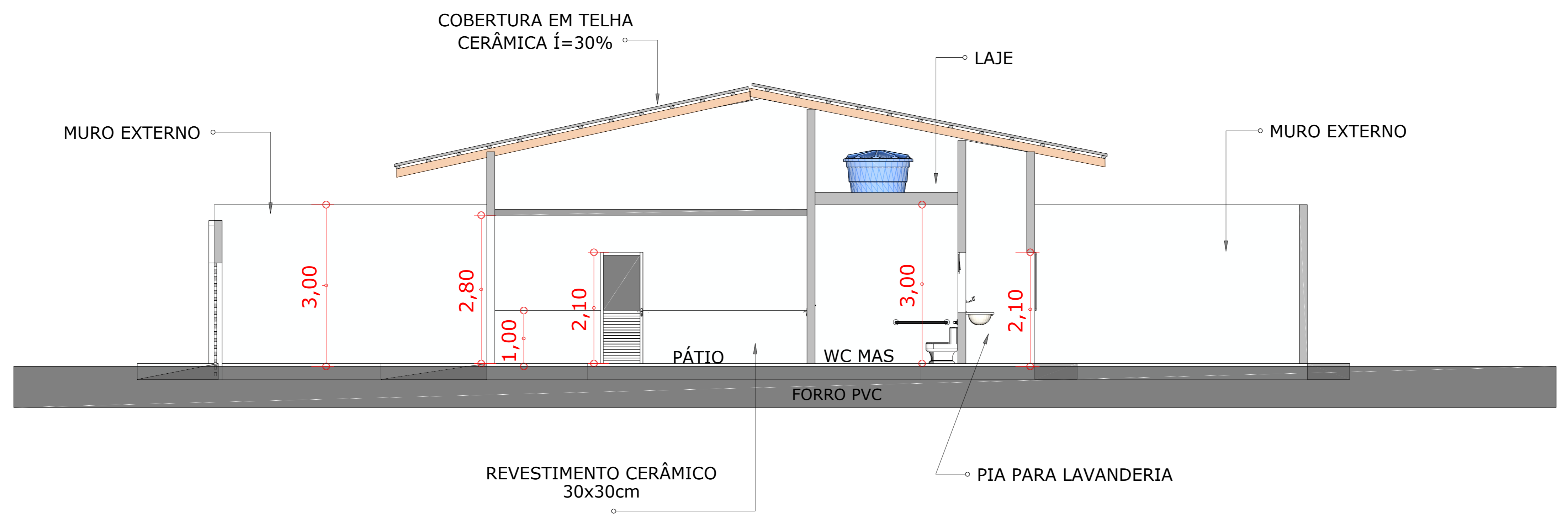


PLANTA BAIXA  
ESCALA: 1:75

PLANTA DE COBERTURA  
ESCALA: 1:75



CORTE LONGITUDINAL AA  
ESCALA: 1:50



CORTE TRANSVERSAL BB  
ESCALA: 1:50

**TABELA - QUADRO GERAL DE ÁREAS INTERNAS**

NOME	NÍVEL	ÁREA	PERÍMETRO
SALA DE AULA	TÉRREO	48,00 m <sup>2</sup>	27,20
SALA DE AULA	TÉRREO	48,00 m <sup>2</sup>	27,20
SECRETARIA	TÉRREO	12,60 m <sup>2</sup>	13,50
COZINHA	TÉRREO	13,80 m <sup>2</sup>	13,30
WC FEM	TÉRREO	4,05 m <sup>2</sup>	7,60
WC MAS	TÉRREO	4,05 m <sup>2</sup>	7,60
PÁTIO	TÉRREO	59,39 m <sup>2</sup>	17,25

**TABELA - QUANTITATIVO DE PORTAS**

CÓD	QT	COMPRIMENTO	ALTURA	DESCRIÇÃO
P1	5	0,80cm	2,10m	PORTA DE GIRO EM ALUMÍNIO E VIDRO
P2	1	4,00m	2,20m	PORTÃO DE ALUMÍNIO
P3	2	0,80cm	2,10m	PORTA DE GIRO EM ALUMÍNIO

**TABELA - QUANTITATIVO DE JANELA E BASCULANTE**

CÓD	QT	COMPRIMENTO	ALTURA	PEITORIL	DESCRIÇÃO
J1	10	1,50 m	1,10m	1,00m	JANELA EM ALUMÍNIO E VIDRO
B1	2	0,60cm	0,40cm	1,70m	BASCULANTE EM ALUMÍNIO E VIDRO

**TABELA - ÁREA CONSTRUÍDA**

NOME	NÍVEL	ÁREA
TÉRREO	TÉRREO	189,89 m <sup>2</sup>

- PISO
  - PAREDE
  - TETO
- 1- PISO CERÂMICO ACENTINADO NA COR BRANCA 60x60cm  
 1- REVESTIMENTO CERÂMICO ACENTINADO NA COR BRANCA 60x60cm ATÉ TETO  
 2- REVESTIMENTO CERÂMICO ACENTINADO NA COR BRANCA 60x60cm ATÉ 1.00m DE ALTURA  
 1- LAJE  
 2- FORRO EM PVC

**CONSTRUÇÃO DE ESCOLA 2 SALAS, NO MUNICÍPIO DE SANTA LUZIA - MA**  
**PROJETO ARQUITETÔNICO**  
 PREFEITURA MUNICIPAL DE SANTA LUZIA - MA

TÍTULO: PLANTA BAIXA, CORTES E PLANTA DE COBERTURA.  
 ENDEREÇO: POVOADO ALDEIA, MUNICÍPIO DE SANTA LUZIA - MA  
 OBRA: CONSTRUÇÃO DE ESCOLA 2 SALAS, NO MUNICÍPIO DE SANTA LUZIA - MA  
 EXTENSÃO (Km):  
 PERÍMETRO DE IMPLA. (m):  
 ADMINISTRAÇÃO: JUSCELINO DA CRUZ FILGUEIRA JUNIOR

ÁREA DO TERRENO: ROSARIO LOBO 0493628835  
 LDBO 0493628835  
 ESCALA DE PLOTAGEM: INDICADA  
 MAR/2026

TEC. RESP.: Assinado de forma digital por THIAGO ALCIO ROSARIO LDBO 0493628835  
 DATA: MAR/2026

PREFEITURA MUNICIPAL DE SANTA LUZIA - MA

PRANCHA:  
01/02