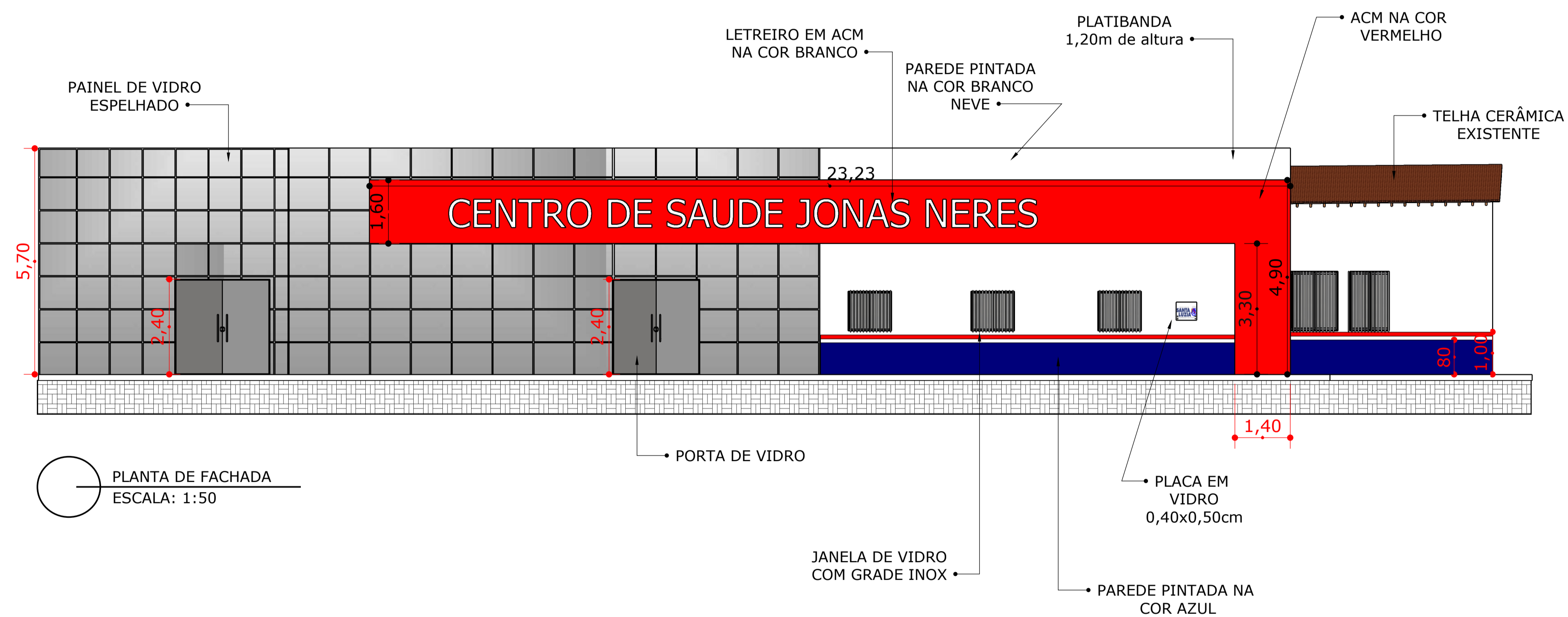


DETALHE PAINEL DE VIDRO

A "Pele de Vidro", tecnicamente conhecida como Structural Glazing, é um sistema de fachada que utiliza silicone estrutural de alta performance para fixar painéis de vidro (refletivo ou espelhado) resultando em uma superfície envidraçada contínua e uniforme, sem perfis metálicos aparentes.



PLANTA DE FACHADA  
ESCALA: 1:50

### CONSTRUÇÃO DA FACHADA NO MUNICÍPIO DE SANTA LUZIA - MA

### PROJETO ARQUITETONICO

PREFEITURA MUNICIPAL DE SANTA LUZIA - MA

TITULO: PLANTA DE FACHADA

ENDEREÇO: RUA DOS ANGELINS

OBRA: PROJETO DE REFORMA DA CONSTRUÇÃO DE FACHADA DO CENTRO DE SAÚDE JONAS NERES

TECNICO RESPONSAVEL: DATA:

EXTENSÃO (Km): ÁREA DO TERRENO:

PERIMETRO DE IMPLA (m): ESCALA: INDICADA

ADMINISTRAÇÃO: JUSCELINO DA CRUZ FILGUEIRA JUNIOR

PRANCHA:  
01/01

