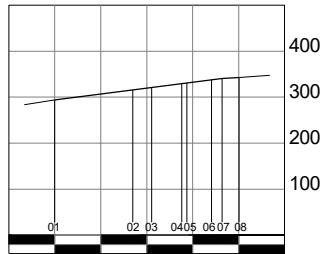
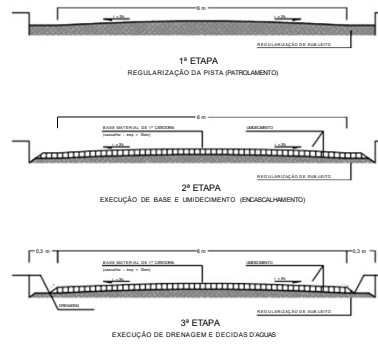


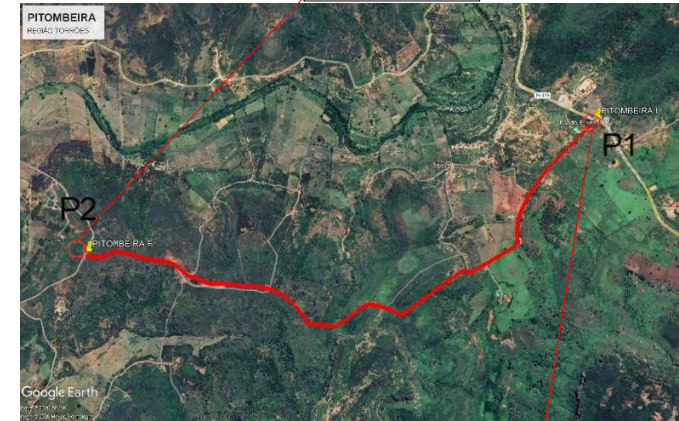
TRECHO 01



PERFIL
ESC. 1/750



SEÇÃO TRANSVERSAL TÍPICA
ESC. S/ ESCALA



COORDENADAS FINAL
LATITUDE: -7.145135
LONGITUDE: -41.531854

COORDENADAS INICIAL
LATITUDE: -7.166617
LONGITUDE: -41.504754

SITUAÇÃO
S/ESC.

COORDENADAS DO TRECHO A SER REGULARIZADO

	DESCRIÇÃO - TRECHO	LEGENDA	LATITUDE	LONGITUDE	EXTENSÃO DA OBRA
P1	INÍCIO DO TRECHO	———	-7.166617	-41.504754	4.690,00 M
P2	FIM DO TRECHO	———	-7.145135	-41.531854	

PROJETO MANUTENÇÃO/
RECUPERAÇÃO DE ESTRADAS VICINAIS

MUNICÍPIO - UF: PICOS- PI

PROPRIETÁRIO: PREFEITURA MUNICIPAL DE PICOS - PI

LOCAL: VARIOS TRECHOS

PREFEITURA MUNICIPAL DE PICOS-PI
CNPJ: 06.553.804/0001-02

RESPONSÁVEL TÉCNICO: JULIANO LOPES
DE OLIVEIRA MOURA FE
Engenheiro Fiscal CREA/PI nº 1919810250

APROVAÇÃO:

OBSERVAÇÕES:

TRECHO: PITOMBEIRA

COMPRIMENTO
A: 4.690,00 M

Objeto: Execução de obras e serviços de engenharia em estradas vicinais no Município de Picos/PI.

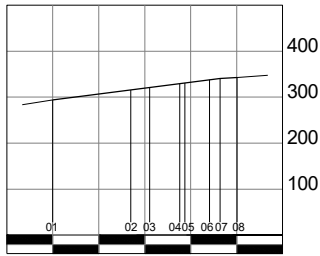
LEV

FORMATO
A2

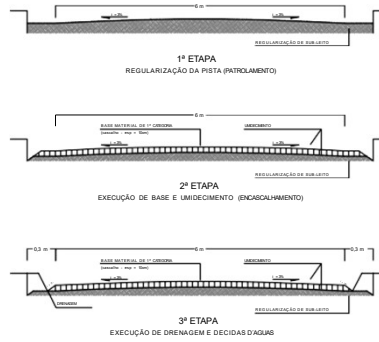
ESCALA
INDICADA
DATA EMISSÃO
MARÇO/2026

PRANCHA
01/10

TRECHO 01



PERFIL
ESC. 1/750



SEÇÃO TRANSVERSAL TÍPICA
ESC. S/ ESCALA

COORDENADAS INICIAL
LATITUDE: -7.144992
LONGITUDE: -41.532068



COORDENADAS FINAL
LATITUDE: -7.144084
LONGITUDE: -41.544130

SITUAÇÃO
S/ESC.

COORDENADAS DO TRECHO A SER REGULARIZADO

	DESCRIÇÃO - TRECHO	LEGENDA	LATITUDE	LONGITUDE	EXTENSÃO DA OBRA
P1	INÍCIO DO TRECHO	———	-7.144992	-41.532068	2.450,00 M
P2	FIM DO TRECHO	———	-7.144084	-41.544130	

PROJETO MANUTENÇÃO/
RECUPERAÇÃO DE ESTRADAS VICINAIS

MUNICÍPIO - UF: PICOS- PI

PROPRIETÁRIO: PREFEITURA MUNICIPAL DE PICOS - PI

LOCAL: VARIOS TRECHOS

PREFEITURA MUNICIPAL DE PICOS-PI
CNPJ: 06.553.804/0001-02

RESPONSÁVEL TÉCNICO: JULIANO LOPES
DE OLIVEIRA MOURA FE
Engenheiro Fiscal CREA/PI nº 1919810250

APROVAÇÃO:

OBSERVAÇÕES:

TRECHO: ALEGRE

COMPRIMENTO
A: 2.450,00 M

Objeto: Execução de obras e serviços de engenharia em estradas vicinais no Município de Picos/PI.

LEV

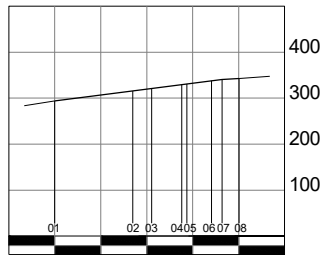
FORMATO A2
DATA EMISSÃO MARÇO/2026

ESCALA INDICADA

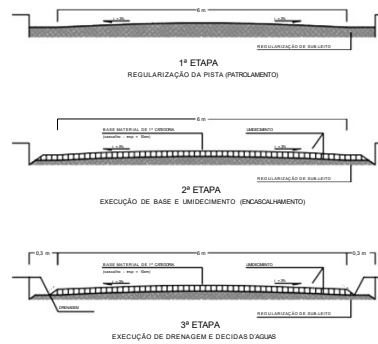
PRANCHA

02/10

TRECHO 01



PERFIL
ESC. 1/750



SEÇÃO TRANSVERSAL TÍPICA
ESC. S/ ESCALA

COORDENADAS INICIAL
LATITUDE: -7.151992
LONGITUDE: -41.540475



COORDENADAS FINAL
LATITUDE: -7.159641
LONGITUDE: -41.556611

SITUAÇÃO
S/ESC.

COORDENADAS DO TRECHO A SER REGULARIZADO

	DESCRIÇÃO - TRECHO	LEGENDA	LATITUDE	LONGITUDE	EXTENSÃO DA OBRA
P1	INÍCIO DO TRECHO	———	-7.151992	-41.540475	2.690,00 M
P2	FIM DO TRECHO	———	-7.159641	-41.556611	

PROJETO MANUTENÇÃO/
RECUPERAÇÃO DE ESTRADAS VICINAIS

MUNICÍPIO - UF: PICOS- PI

PROPRIETÁRIO: PREFEITURA MUNICIPAL DE PICOS - PI

LOCAL: VARIOS TRECHOS

PREFEITURA MUNICIPAL DE PICOS-PI
CNPJ: 06.553.804/0001-02

RESPONSÁVEL TÉCNICO: JULIANO LOPES
DE OLIVEIRA MOURA FE
Engenheiro Fiscal CREA/PI nº 1919810250

APROVAÇÃO:

OBSERVAÇÕES:

TRECHO: ALEGRE-CANTO DA MATA

COMPRIMENTO

A: 2.690,00 M

Objeto: Execução de obras e serviços de engenharia em estradas vicinais no Município de Picos/PI.

LEV

ESCALA

INDICADA

PRANCHA

FORMATO

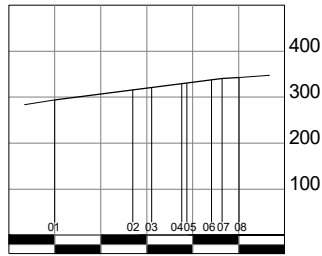
A2

DATA EMISSÃO

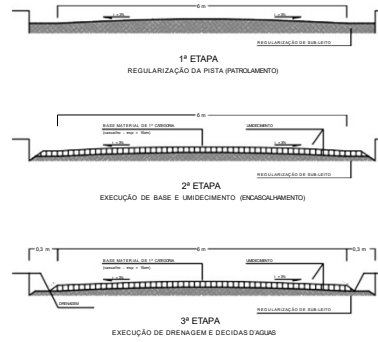
MARÇO/2026

03/10

TRECHO 01



PERFIL
ESC. 1/750



SEÇÃO TRANSVERSAL TÍPICA
ESC. S/ ESCALA

COORDENADAS INICIAL
LATITUDE: -7.139361
LONGITUDE: -41.557193



COORDENADAS FINAL
LATITUDE: -7.209671
LONGITUDE: -41.583061

SITUAÇÃO
S/ESC.

COORDENADAS DO TRECHO A SER REGULARIZADO

	DESCRIÇÃO - TRECHO	LEGENDA	LATITUDE	LONGITUDE	EXTENSÃO DA OBRA
P1	INÍCIO DO TRECHO	———	-7.139361	-41.557193	12.349,00 M
P2	FIM DO TRECHO	———	-7.209671	-41.583061	

PROJETO MANUTENÇÃO/
RECUPERAÇÃO DE ESTRADAS VICINAIS

MUNICÍPIO - UF: PICOS- PI

PROPRIETÁRIO: PREFEITURA MUNICIPAL DE PICOS - PI

LOCAL: VARIOS TRECHOS

PREFEITURA MUNICIPAL DE PICOS-PI
CNPJ: 06.553.804/0001-02

RESPONSÁVEL TÉCNICO: JULIANO LOPES
DE OLIVEIRA MOURA FE
Engenheiro Fiscal CREA/PI nº 1919810250

APROVAÇÃO:

OBSERVAÇÕES:

TRECHO: FUTURO-VALE DOS BORGES

COMPRIMENTO
A: 12.349,00 M

Objeto: Execução de obras e serviços de engenharia em estradas vicinais no Município de Picos/PI.

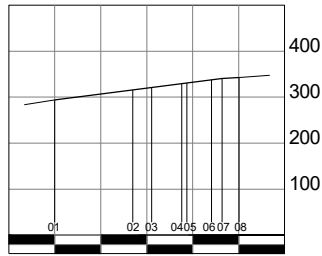
LEV

FORMATO A2
DATA EMISSÃO MARÇO/2025

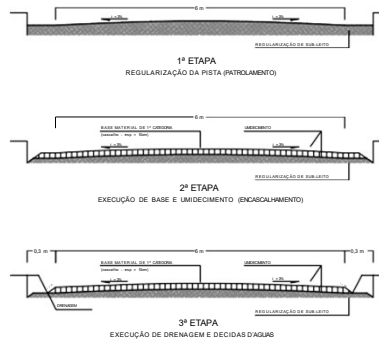
ESCALA INDICADA

PRANCHA
04/10

TRECHO 01

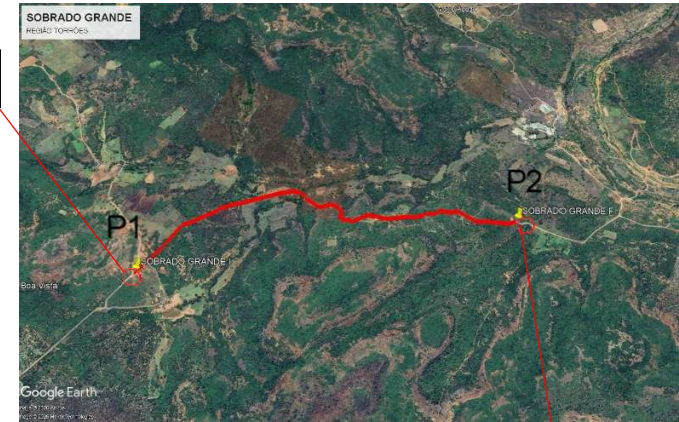


PERFIL
ESC. 1/750



SEÇÃO TRANSVERSAL TÍPICA
ESC. S/ ESCALA

COORDENADAS INICIAL
LATITUDE: -7.203168
LONGITUDE: -41.588355



COORDENADAS FINAL
LATITUDE: -7.216672
LONGITUDE: -41.610314

SITUAÇÃO
S/ESC.

COORDENADAS DO TRECHO A SER REGULARIZADO

	DESCRIÇÃO - TRECHO	LEGENDA	LATITUDE	LONGITUDE	EXTENSÃO DA OBRA
P1	INÍCIO DO TRECHO	——	-7.203168	-41.588355	3.214,00 M
P2	FIM DO TRECHO	——	-7.216672	-41.610314	

PROJETO MANUTENÇÃO/
RECUPERAÇÃO DE ESTRADAS VICINAIS

MUNICÍPIO - UF: PICOS- PI

PROPRIETÁRIO: PREFEITURA MUNICIPAL DE PICOS - PI

LOCAL: VARIOS TRECHOS

PREFEITURA MUNICIPAL DE PICOS-PI
CNPJ: 06.553.804/0001-02

RESPONSÁVEL TÉCNICO: JULIANO LOPES
DE OLIVEIRA MOURA FE
Engenheiro Fiscal CREA/PI nº 1919810250

APROVAÇÃO:

OBSERVAÇÕES:

TRECHO: SOBRADO GRANDE

COMPRIMENTO

A: 3.214,00 M

Objeto: Execução de obras e serviços de engenharia em estradas vicinais no Município de Picos/PI.

LEV

ESCALA

INDICADA

PRANCHA

FORMATO

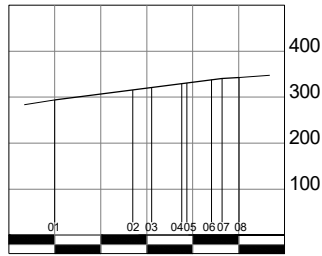
A2

DATA EMISSÃO

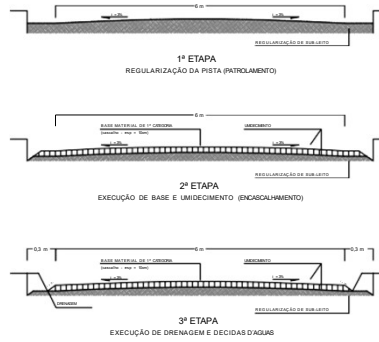
MARÇO/2026

05/10

TRECHO 01

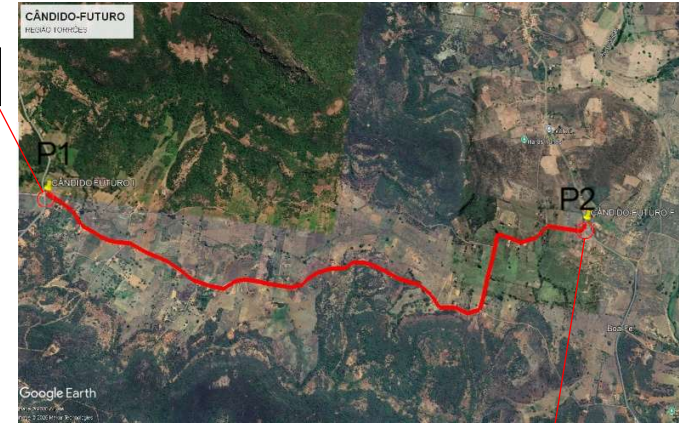


PERFIL
ESC. 1/750



SEÇÃO TRANSVERSAL TÍPICA
ESC. S/ ESCALA

COORDENADAS INICIAL
LATITUDE: -7.100711
LONGITUDE: -41.546970



COORDENADAS FINAL
LATITUDE: -7.133794
LONGITUDE: -41.544255

SITUAÇÃO
S/ESC.

COORDENADAS DO TRECHO A SER REGULARIZADO

	DESCRIÇÃO - TRECHO	LEGENDA	LATITUDE	LONGITUDE	EXTENSÃO DA OBRA
P1	INÍCIO DO TRECHO	———	-7.100711	-41.546970	4.570,00 M
P2	FIM DO TRECHO	———	-7.133794	-41.544255	

PROJETO MANUTENÇÃO/
RECUPERAÇÃO DE ESTRADAS VICINAIS

MUNICÍPIO - UF: PICOS- PI

PROPRIETÁRIO: PREFEITURA MUNICIPAL DE PICOS - PI

LOCAL: VARIOS TRECHOS

PREFEITURA MUNICIPAL DE PICOS-PI
CNPJ: 06.553.804/0001-02

RESPONSÁVEL TÉCNICO: JULIANO LOPES
DE OLIVEIRA MOURA FE
Engenheiro Fiscal CREA/PI nº 1919810250

APROVAÇÃO:

OBSERVAÇÕES:

TRECHO: CÂNDIDO - FUTURO

COMPRIMENTO

A: 4.570,00 M

Objeto: Execução de obras e serviços de engenharia em estradas vicinais no Município de Picos/PI.

LEV

ESCALA

INDICADA

PRANCHA

FORMATO

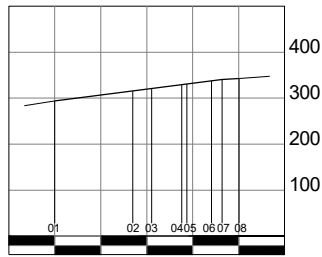
A2

DATA EMISSÃO

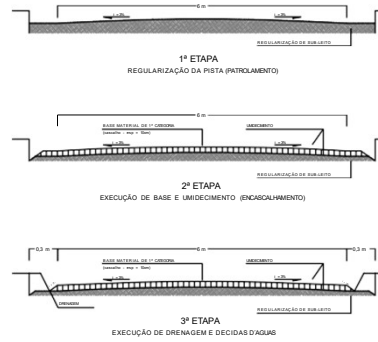
MARÇO/2025

06/10

TRECHO 01



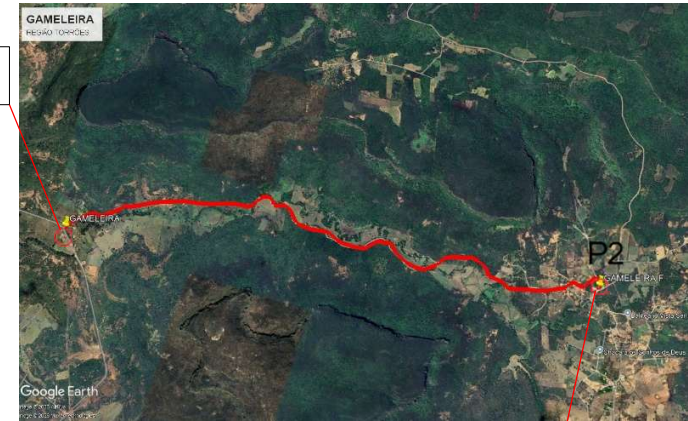
PERFIL
ESC. 1/750



SEÇÃO TRANSVERSAL TÍPICA
ESC. S/ ESCALA

COORDENADAS INICIAL
LATITUDE: -7.144460
LONGITUDE: -41.573610

P1



COORDENADAS FINAL
LATITUDE: -7.097863
LONGITUDE: -41.581260

SITUAÇÃO
S/ESC.

COORDENADAS DO TRECHO A SER REGULARIZADO

	DESCRIÇÃO - TRECHO	LEGENDA	LATITUDE	LONGITUDE	EXTENSÃO DA OBRA
P1	INÍCIO DO TRECHO	———	-7.144460	-41.573610	6.000,00 M
P2	FIM DO TRECHO	———	-7.097863	-41.581260	

PROJETO MANUTENÇÃO/
RECUPERAÇÃO DE ESTRADAS VICINAIS

MUNICÍPIO - UF: PICOS- PI

PROPRIETÁRIO: PREFEITURA MUNICIPAL DE PICOS - PI

LOCAL: VARIOS TRECHOS

PREFEITURA MUNICIPAL DE PICOS-PI
CNPJ: 06.553.804/0001-02

RESPONSÁVEL TÉCNICO: JULIANO LOPES
DE OLIVEIRA MOURA FE
Engenheiro Fiscal CREA/PI nº 1919810250

APROVAÇÃO:

OBSERVAÇÕES:

TRECHO: GAMELEIRA

COMPRIMENTO

A: 6.000,00 M

Objeto: Execução de obras e serviços de engenharia em estradas vicinais no Município de Picos/PI.

LEV

ESCALA

INDICADA

PRANCHA

FORMATO

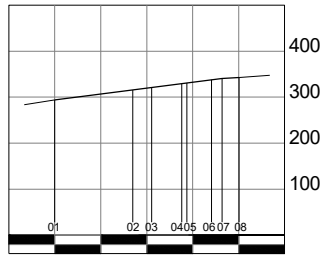
A2

DATA EMISSÃO

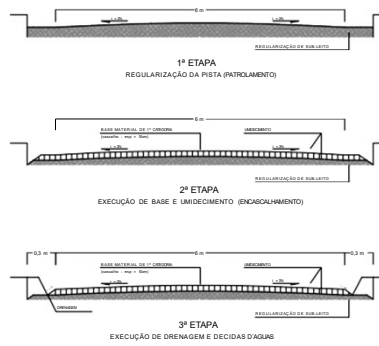
MARÇO/2025

07/10

TRECHO 01



PERFIL
ESC. 1/750



SEÇÃO TRANSVERSAL TÍPICA
ESC. S/ ESCALA

COORDENADAS INICIAL
LATITUDE: -7.097845
LONGITUDE: -41.581117



COORDENADAS FINAL
LATITUDE: -7.105989
LONGITUDE: -41.615018

SITUAÇÃO
S/ESC.

COORDENADAS DO TRECHO A SER REGULARIZADO

	DESCRIÇÃO - TRECHO	LEGENDA	LATITUDE	LONGITUDE	EXTENSÃO DA OBRA
P1	INÍCIO DO TRECHO	———	-7.097845	-41.581117	7.260,00 M
P2	FIM DO TRECHO	———	-7.105989	-41.615018	

PROJETO MANUTENÇÃO/
RECUPERAÇÃO DE ESTRADAS VICINAIS

MUNICÍPIO - UF: PICOS- PI

PROPRIETÁRIO: PREFEITURA MUNICIPAL DE PICOS - PI

LOCAL: VARIOS TRECHOS

PREFEITURA MUNICIPAL DE PICOS-PI
CNPJ: 06.553.804/0001-02

RESPONSÁVEL TÉCNICO: JULIANO LOPES
DE OLIVEIRA MOURA FE
Engenheiro Fiscal CREA/PI nº 1919810250

APROVAÇÃO:

OBSERVAÇÕES:

TRECHO: GAMELEIRA - CHAPADA DOS PEREIRO

COMPRIMENTO

A: 7.260,00 M

Objeto: Execução de obras e serviços de engenharia em estradas vicinais no Município de Picos/PI.

LEV

ESCALA

INDICADA

PRANCHA

FORMATO

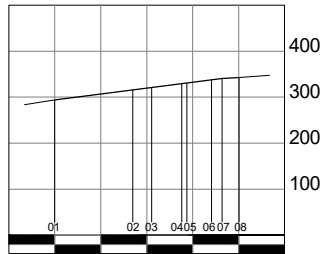
A2

DATA EMISSÃO

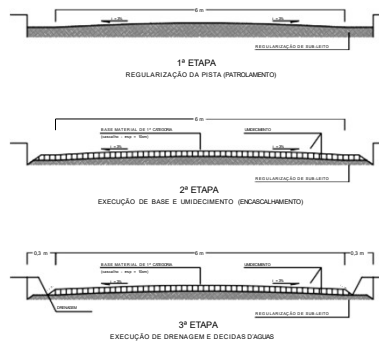
MARÇO/2026

08/10

TRECHO 01

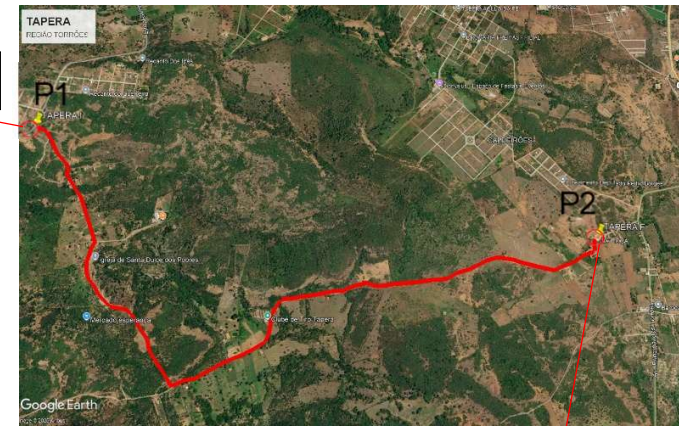


PERFIL
ESC. 1/750



SEÇÃO TRANSVERSAL TÍPICA
ESC. S/ ESCALA

COORDENADAS INICIAL
LATITUDE: -7.087621
LONGITUDE: -41.521355



COORDENADAS FINAL
LATITUDE: -7.107135
LONGITUDE: -41.499482

SITUAÇÃO
S/ESC.

COORDENADAS DO TRECHO A SER REGULARIZADO

	DESCRIÇÃO - TRECHO	LEGENDA	LATITUDE	LONGITUDE	EXTENSÃO DA OBRA
P1	INÍCIO DO TRECHO	———	-7.087621	-41.521355	4.460,00 M
P2	FIM DO TRECHO	———	-7.107135	-41.499482	

PROJETO MANUTENÇÃO/
RECUPERAÇÃO DE ESTRADAS VICINAIS

MUNICÍPIO - UF: PICOS- PI

PROPRIETÁRIO: PREFEITURA MUNICIPAL DE PICOS - PI

LOCAL: VARIOS TRECHOS

PREFEITURA MUNICIPAL DE PICOS-PI
CNPJ: 06.553.804/0001-02

RESPONSÁVEL TÉCNICO: JULIANO LOPES
DE OLIVEIRA MOURA FE
Engenheiro Fiscal CREA/PI nº 1919810250

APROVAÇÃO:

OBSERVAÇÕES:

TRECHO: TAPERA

COMPRIMENTO

A: 4.460,00 M

Objeto: Execução de obras e serviços de engenharia em estradas vicinais no Município de Picos/PI.

LEV

ESCALA

INDICADA

PRANCHA

FORMATO

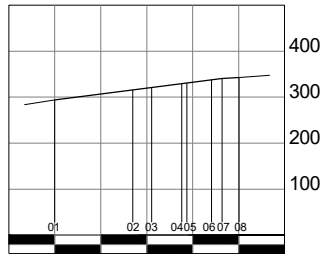
A2

DATA EMISSÃO

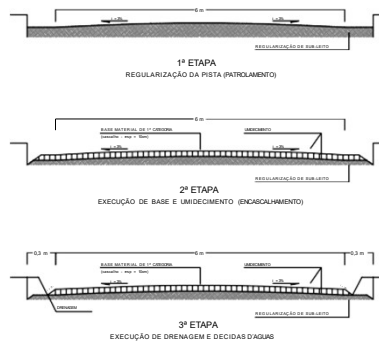
MARÇO/2026

09/10

TRECHO 01



PERFIL
ESC. 1/750



SEÇÃO TRANSVERSAL TÍPICA
ESC. S/ ESCALA

COORDENADAS INICIAL
LATITUDE: -7.162931
LONGITUDE: -41.592784



COORDENADAS FINAL
LATITUDE: -7.142030
LONGITUDE: -41.600127

SITUAÇÃO
S/ESC.

COORDENADAS DO TRECHO A SER REGULARIZADO

	DESCRIÇÃO - TRECHO	LEGENDA	LATITUDE	LONGITUDE	EXTENSÃO DA OBRA
P1	INÍCIO DO TRECHO	———	-7.162931	-41.592784	2.790,00 M
P2	FIM DO TRECHO	———	-7.142030	-41.600127	

PROJETO MANUTENÇÃO/
RECUPERAÇÃO DE ESTRADAS VICINAIS

MUNICÍPIO - UF: PICOS- PI

PROPRIETÁRIO: PREFEITURA MUNICIPAL DE PICOS - PI

LOCAL: VARIOS TRECHOS

PREFEITURA MUNICIPAL DE PICOS-PI
CNPJ: 06.553.804/0001-02

RESPONSÁVEL TÉCNICO: JULIANO LOPES
DE OLIVEIRA MOURA FE
Engenheiro Fiscal CREA/PI nº 1919810250

APROVAÇÃO:

OBSERVAÇÕES:

TRECHO: OLHO D'ÁGUA DO CANTO

COMPRIMENTO

A: 2.790,00 M

Objeto: Execução de obras e serviços de engenharia em estradas vicinais no Município de Picos/PI.

LEV

ESCALA

INDICADA

PRANCHA

FORMATO

A2

DATA EMISSÃO

MARÇO/2026

10/10