



**PICOS**  
PREFEITURA

---

# RELATÓRIO FOTOGRÁFICO

## SERVIÇOS EM GESSO

### MUNICÍPIO DE PICOS - PI

**MAIO - 2026**



Rua Marcos Parente nº 155  
64.600-106 • Picos, Piauí

(89) 3415-4215/3415-4217  
picos.pi.gov.br





## SECRETARIA DE FINANÇAS



O sistema de forro encontra-se em estado crítico de conservação, apresentando extensas manifestações patológicas. Observar a presença de fissuras longitudinais acentuadas e deslocamento da camada de acabamento em diversos pontos, expondo o substrato e comprometendo a integridade estética e funcional do teto. Há evidências de instabilidade nas placas, indicando a necessidade de intervenção imediata para garantir a segurança dos ocupantes.





## SECRETARIA DE ESPORTES



O sistema de forro apresenta-se em estado de conservação comprometido. Nota-se a presença de manchas extensas de umidade e bolor, indicando infiltrações ativas ou históricas na cobertura. Além disso, observem-se fissuras nas juntas de dilatação e marcas de reparos anteriores que não possuem acabamento uniforme, resultando em uma superfície irregular e esteticamente degradada.





## SECRETARIA DE OBRAS



O sistema de forro, apesar da estabilidade estrutural em determinados pontos, apresenta descontinuidade visual e estética que compromete a qualidade do ambiente. Para a recuperação plena, o serviço requer acabamento técnico nas juntas de dilatação e encontro entre placas, removendo fissuras e irregularidades superficiais. Além disso, é necessária a execução de uma nova pintura em toda a extensão do gesso para uniformizar o brilho e as tonalidades, corrigindo as manchas decorrentes de desgastes.





**PICOS**  
PREFEITURA

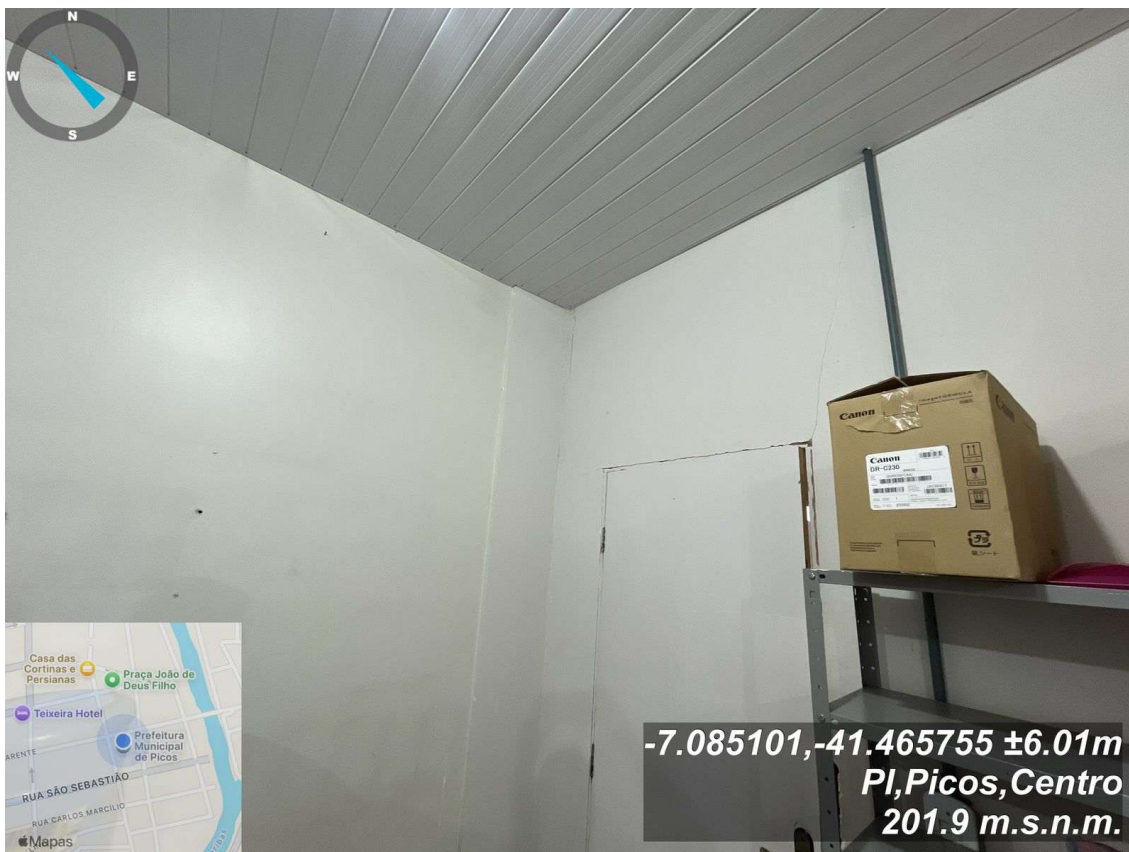
## ADMINISTRAÇÃO



Rua Marcos Parente nº 155  
64.600-106 • Picos, Piauí

(89) 3415-4215/3415-4217  
picos.pi.gov.br





O serviço não deve se limitar a reparos pontuais. É necessária a execução do forro de gesso convencional para garantir a uniformidade estética, a correção definitiva das patologias de reposição e a valorização do patrimônio público em Picos.





## ARQUIVOS



O serviço não deve se limitar a reparos pontuais. É necessária a execução do forro de gesso convencional para garantir a uniformidade estética, a correção definitiva das patologias de reposição e a valorização do patrimônio público em Picos.





## BANHEIRO FEMININO



Há evidências claras de infiltração ativa, com manchas de umidade e bolor que comprometem a higiene do material e a salubridade do ambiente. A superfície é visivelmente irregular e com integridade física totalmente comprometida.





**SETOR COMPRAS**





**PICOS**  
PREFEITURA



Rua Marcos Parente nº 155  
64.600-106 • Picos, Piauí

(89) 3415-4215/3415-4217  
picos.pi.gov.br





Observa-se a inexistência de forro em partes do setor, deixando uma laje de concreto aparente. Esta condição expõe fiações elétricas, tubulações e o próprio acabamento bruto da estrutura, o que é inadequado para um ambiente administrativo e contribui para o desconforto térmico e acústico.

Nos trechos onde há cobertura, utiliza-se o forro de PVC, que apresenta descontinuidade visual e falta de acabamento nos encontros com a alvenaria, evidenciando uma instalação incompleta ou deteriorada.

As superfícies verticais apresentam patologias graves de umidade e descascamento, especialmente na área de instalação de aparelhos de ar-condicionado. Nota-se a presença de infiltrações que comprometeram o reboco e a pintura, além de furos e marcas de suportes antigos que não foram recuperados.





## DEFESA CIVIL



O serviço não deve se limitar a reparos pontuais. É necessária a execução do forro de gesso convencional para garantir a uniformidade estética, a correção definitiva das patologias de reposição e a valorização do patrimônio público em Picos.



## FUMIP – FUNDAÇÃO MUNICIPAL DE ILUMINAÇÃO PÚBLICA



A área superior visível apresenta uma descontinuidade crítica, com a exposição de eletrocalhas, mistérios elétricos e tubulações aparentes. Não há um fechamento adequado, o que compromete o isolamento termoacústico e a estética do corredor de acesso.

As superfícies verticais encontram-se em estado de conservação precário. Identificam-se fissuras mapeadas acentuadas e sinais de estufamento do reboco em torno do marco da porta e nas áreas superiores. Há também furos e passagens de tubulações realizadas de forma rudimentar, sem o devido acabamento, além de sujidade e desgaste excessivo da pintura.



**PICOS**  
PREFEITURA

## SECRETARIA DE PLANEJAMENTO



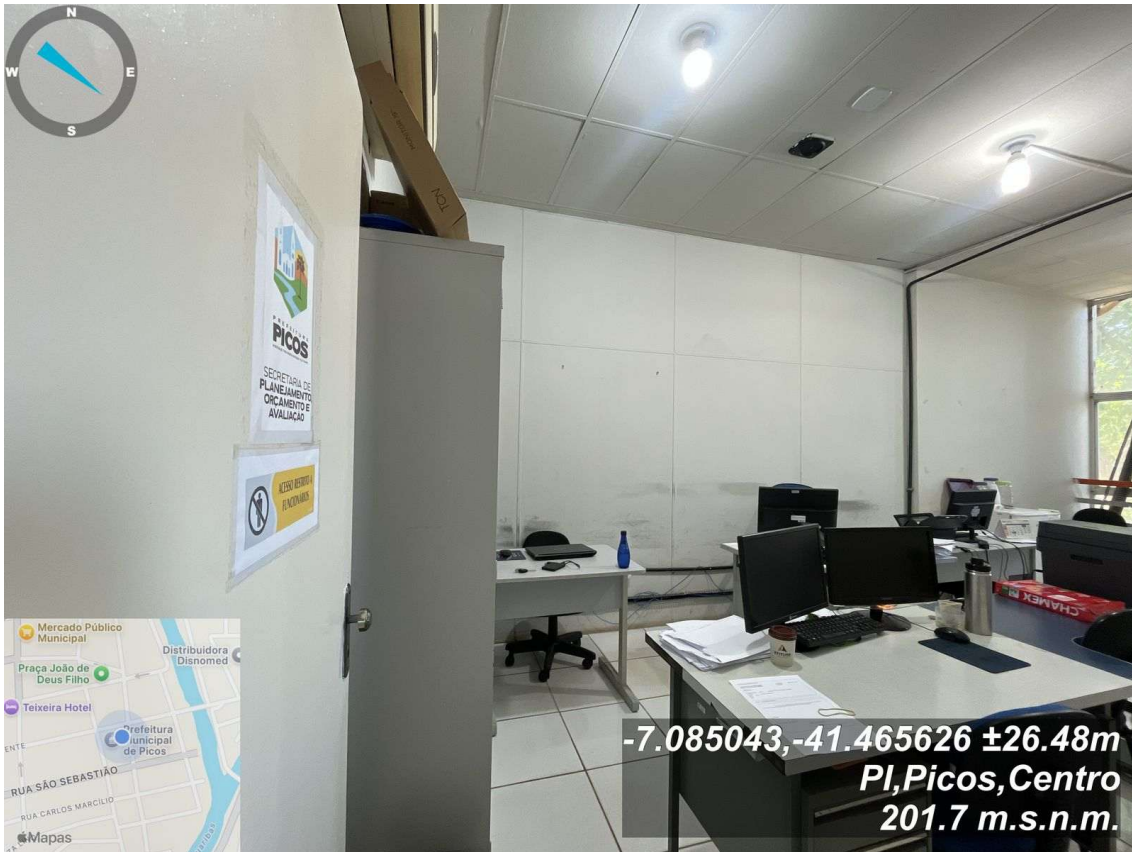
Rua Marcos Parente nº 155  
64.600-106 • Picos, Piauí

(89) 3415-4215/3415-4217  
picos.pi.gov.br





**PICOS**  
PREFEITURA



**-7.085043,-41.465626 ±26.48m**  
**PI,Picos, Centro**  
**201.7 m.s.n.m.**



**-7.085161,-41.465528 ±5.22m**  
**PI,Picos, Centro**  
**202.8 m.s.n.m.**



Rua Marcos Parente nº 155  
64.600-106 • Picos, Piauí

(89) 3415-4215/3415-4217  
picos.pi.gov.br





**PICOS**  
PREFEITURA



**-7.085172,-41.465557 ±7.98m**  
**PI,Picos,Centro**  
**202.3 m.s.n.m.**



**-7.085050,-41.465624 ±27.01m**  
**PI,Picos,Centro**  
**201.8 m.s.n.m.**



Rua Marcos Parente nº 155  
64.600-106 • Picos, Piauí

(89) 3415-4215/3415-4217  
picos.pi.gov.br





O setor utiliza um sistema de forro cujas placas apresentam desalinhamento severo e frestas visíveis, comprometendo a estanqueidade visual e térmica do ambiente.

Observe uma rede densa de fiações expostas, conduzidas por eletrodutos e canaletas externas inseridas nas paredes. Além disso, há cabos soltos pendentes do forro e sobre os móveis, o que representa um risco operacional e estético.

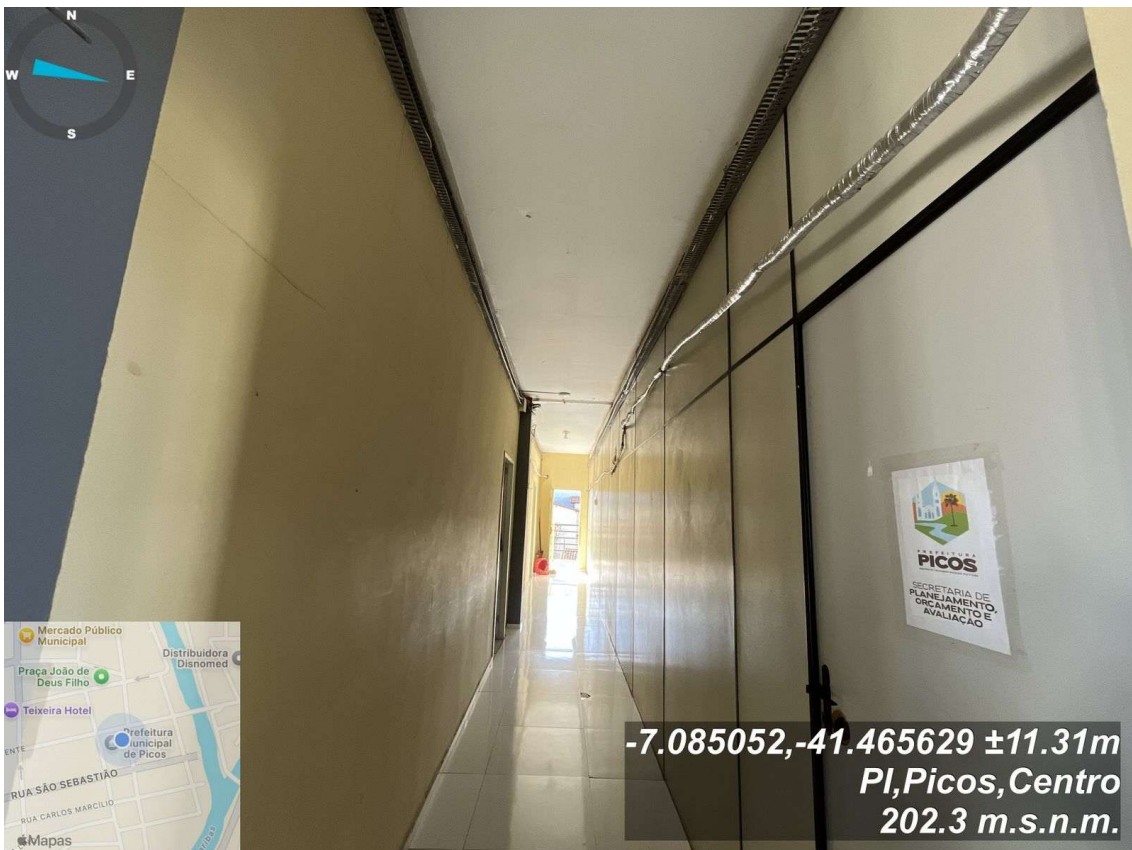
A troca do sistema do forro é a solução ideal para ocultar permanentemente os olhares aparentes e as irregularidades do teto, proporcionando um acabamento liso e contínuo.





**PICOS**  
PREFEITURA

## ÁREAS DE CIRCULAÇÃO

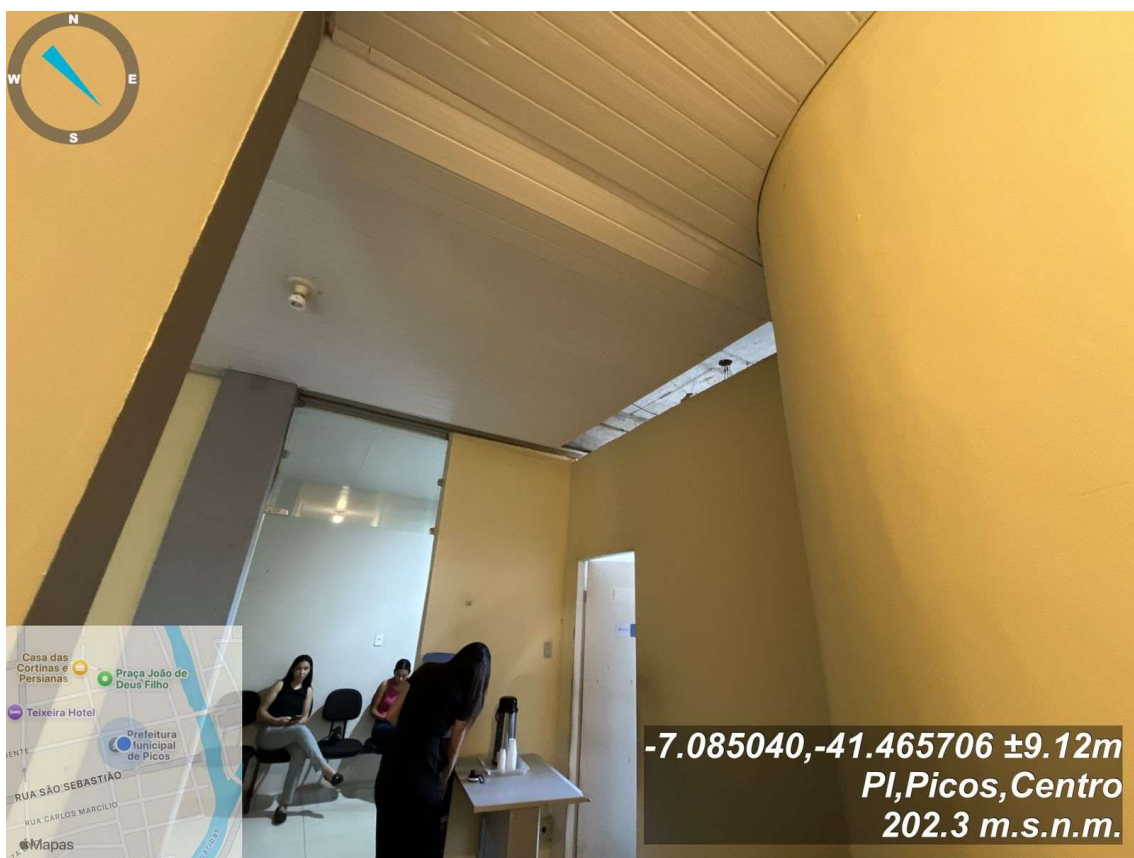


Rua Marcos Parente nº 155  
64.600-106 • Picos, Piauí

(89) 3415-4215/3415-4217  
picos.pi.gov.br









Áreas de circulação que utilizam forro modular (isopor ou similar) que apresenta diversas irregularidades, como placas desalinhadas, frestas e sinais de desgaste.

Há uma crítica à presença de eletrocalhas e tubulações de ar-condicionado instaladas externamente, inseridas de forma improvisada nas paredes e próximas ao teto.

É necessária a substituição integral do forro modular pelo gesso convencional. Esta solução permitirá o embutimento completo das eletrocalhas e tubulações que hoje expostas estão conferindo um aspecto limpo e contínuo ao corredor.

A padronização de todos os setores com o mesmo sistema de forro e acabamento de paredes eliminará as improvisações atuais, valorizando o patrimônio municipal e melhorando a experiência de servidores e cidadãos.





## SETOR DE CONTABILIDADE



Observe que há perfurações e marcas de desgaste no centro do teto, possivelmente causadas por fixações antigas ou manutenção de instalações.

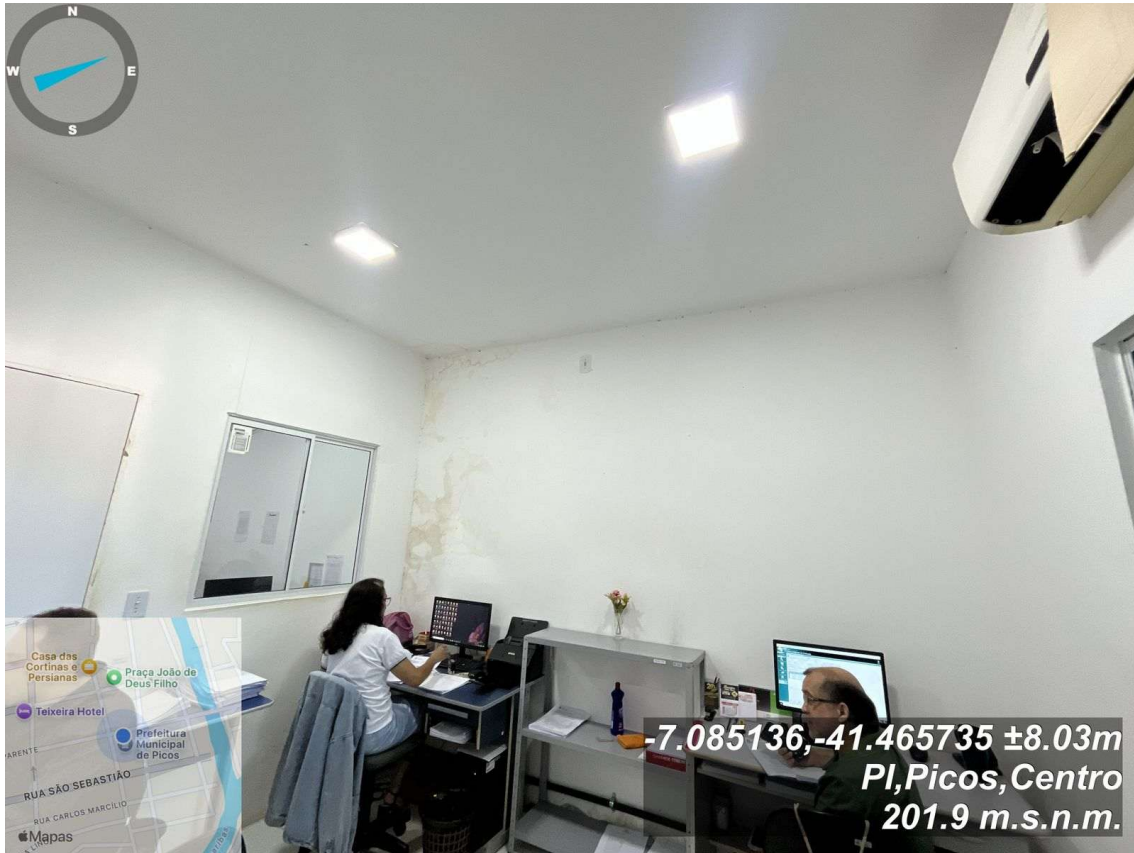
Existem manchas amareladas próximas às lâmpadas e no encontro do forro com a parede lateral, diminuindo a presença de umidade que compromete a integridade do gesso.





**PICOS**  
PREFEITURA

## CONTROLADORIA



Rua Marcos Parente nº 155  
64.600-106 • Picos, Piauí

(89) 3415-4215/3415-4217  
picos.pi.gov.br





Observe que há perfurações e marcas de desgaste no centro do teto, possivelmente causadas por fixações antigas ou manutenção de instalações.

Existem manchas amareladas próximas às lâmpadas e no encontro do forro com a parede lateral, diminuindo a presença de umidade que compromete a integridade do gesso.





## COZINHA



O setor é com o forro modular quase totalmente removido, restando apenas a estrutura metálica de suporte pendente. A laje superior está exposta, exibindo fiações elétricas soltas e desordenadas que representam um risco iminente de curto-circuito e acidentes.

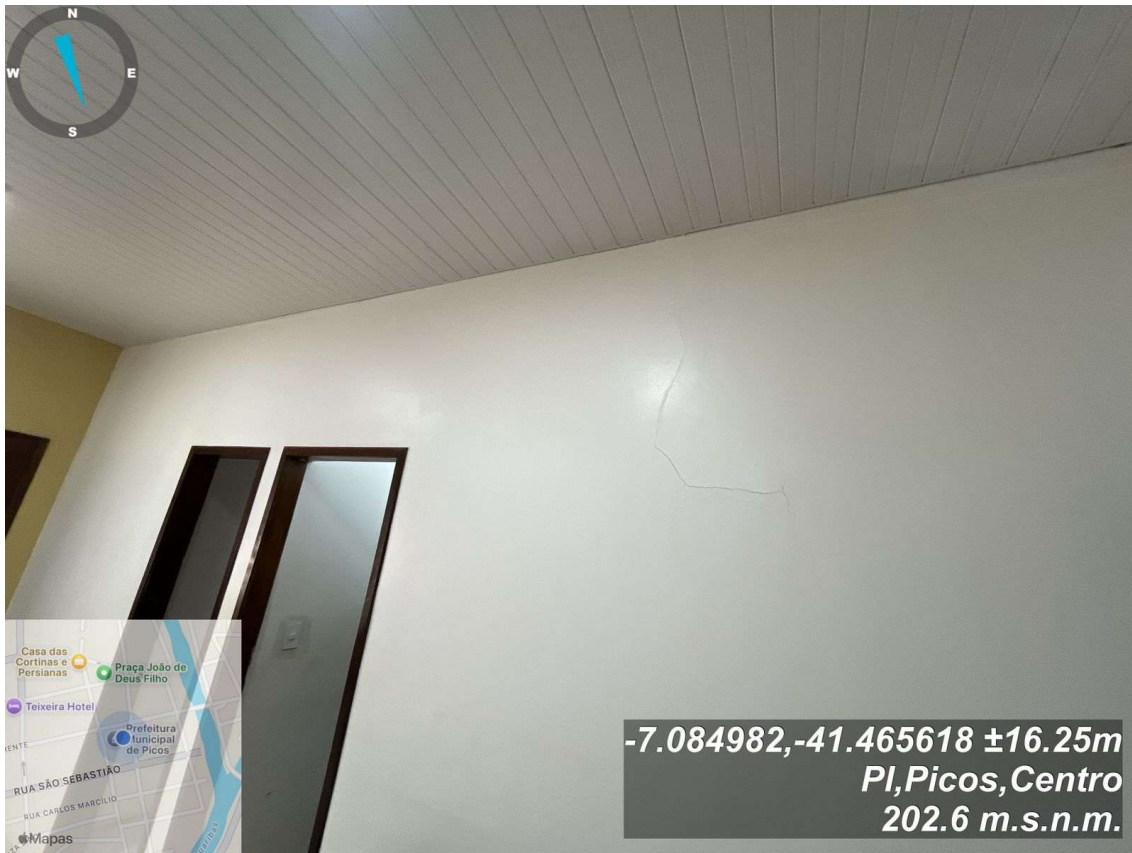
Observa-se uma patologia grave de umidade na parede principal, com deslocamento da pintura e do reboco acima da área da pia. As manchas de bolor e a superfície da superfície indicam vazamentos ou falta de impermeabilização crônica.

A instalação do gesso convencional é necessária para ocultar a laje bruta e organizar uma infraestrutura elétrica, proporcionando um ambiente higiênico e esteticamente adequado para a manipulação de alimentos.





## GABINETE PREFEITO

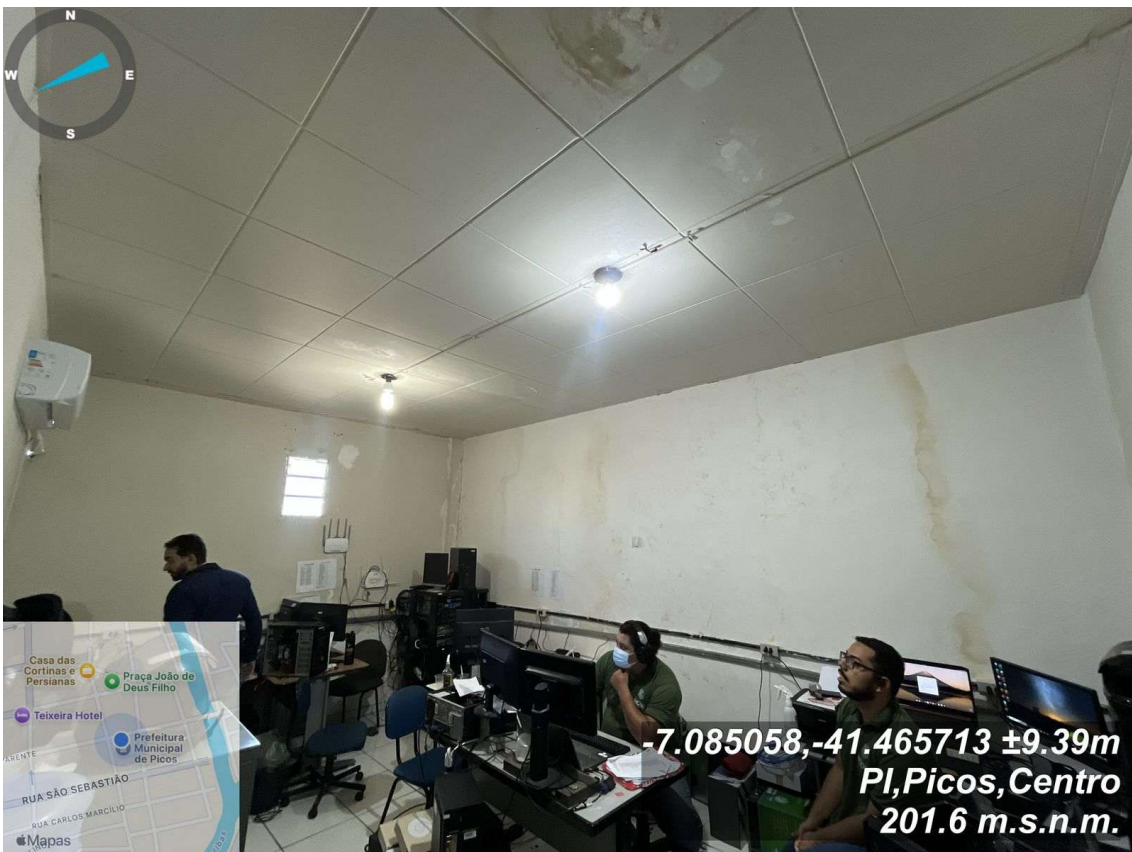
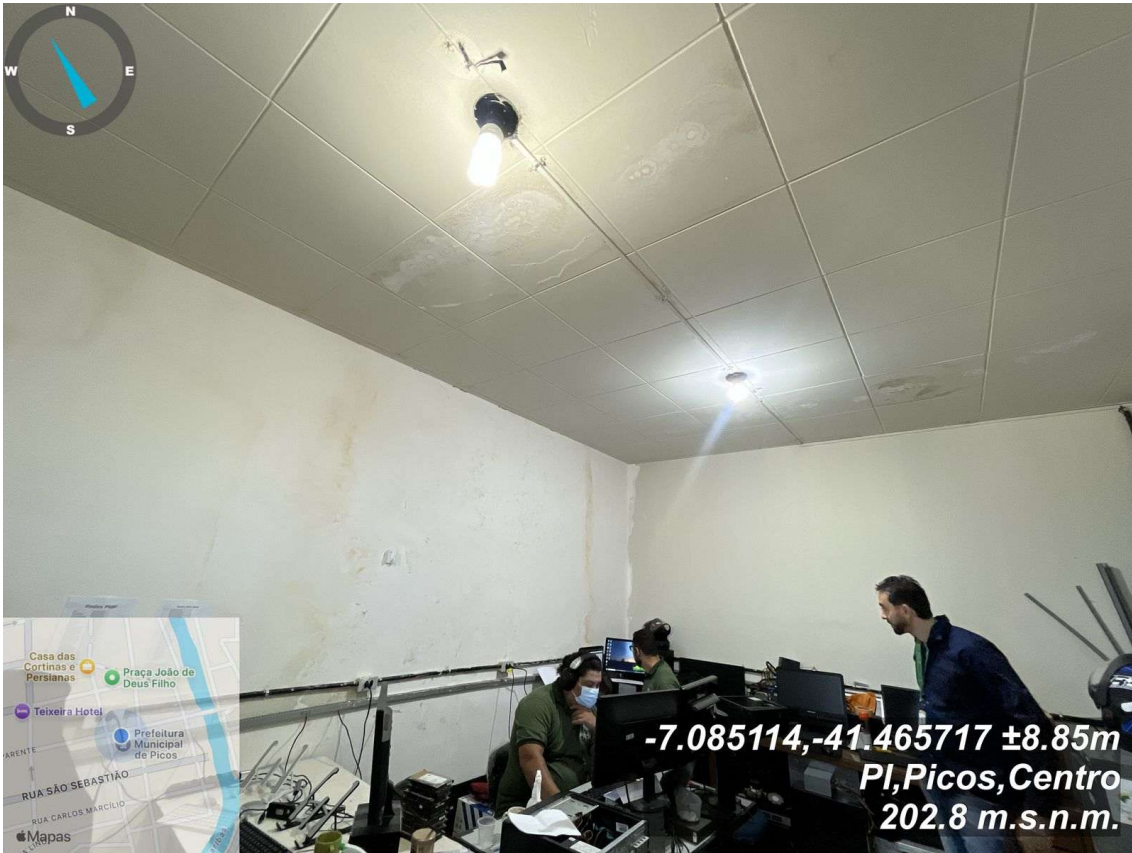


O serviço não deve se limitar a reparos pontuais. É necessária a execução do forro de gesso convencional para garantir a uniformidade estética, a correção definitiva das patologias de reposição e a valorização do patrimônio público em Picos.





**SETOR DE INFORMÁTICA**





Observam-se manchas amareladas e acastanhadas em diversas placas de gesso, diminuindo infiltração proveniente da cobertura ou de instituições superiores.

Nota-se um nível de abaulamento e desalinhamento das placas, possivelmente causado pela perda de resistência mecânica do gesso devido à saturação pela água.

A umidade prolongada compromete a fixação das placas (arames de sustentação ou sisal), gerando risco de queda sobre os equipamentos de TI e usuários.

Nas paredes há evidências claras de escoamento vertical de água, alinhadas com as manchas do forro, indicando que a água está percorrendo a interface laje/parede.





## SECRETARIA DE GOVERNO



Note-se uma leve curvatura descendente nas lâminas, o que pode indicar fixação insuficiente ou fadiga dos perfis de sustentação devido ao calor excessivo da região.

Falta de molduras (sancas) de arremate no encontro entre o forro e as paredes, deixando o corte das lâminas aparentes.





**PICOS**  
PREFEITURA

## SECRETARIA DE MEIO AMBIENTE





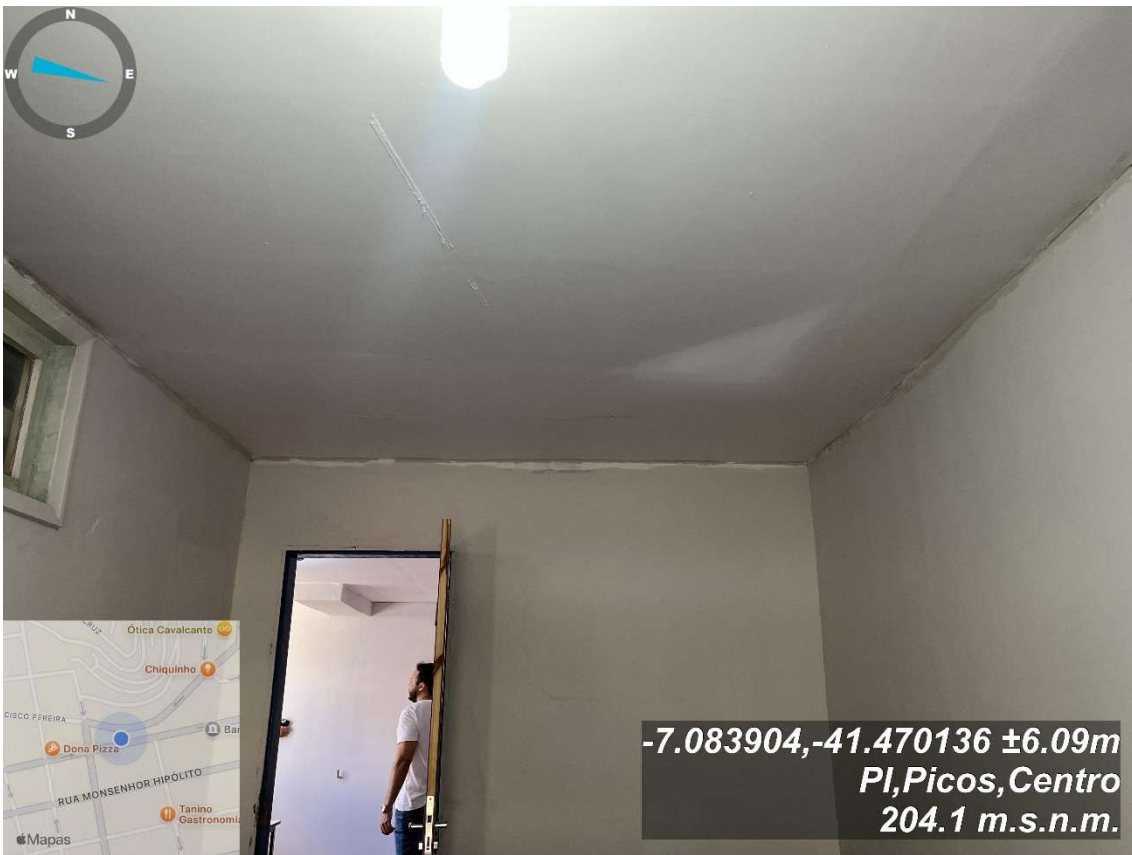
**PICOS**  
PREFEITURA



Rua Marcos Parente nº 155  
64.600-106 • Picos, Piauí

(89) 3415-4215/3415-4217  
picos.pi.gov.br













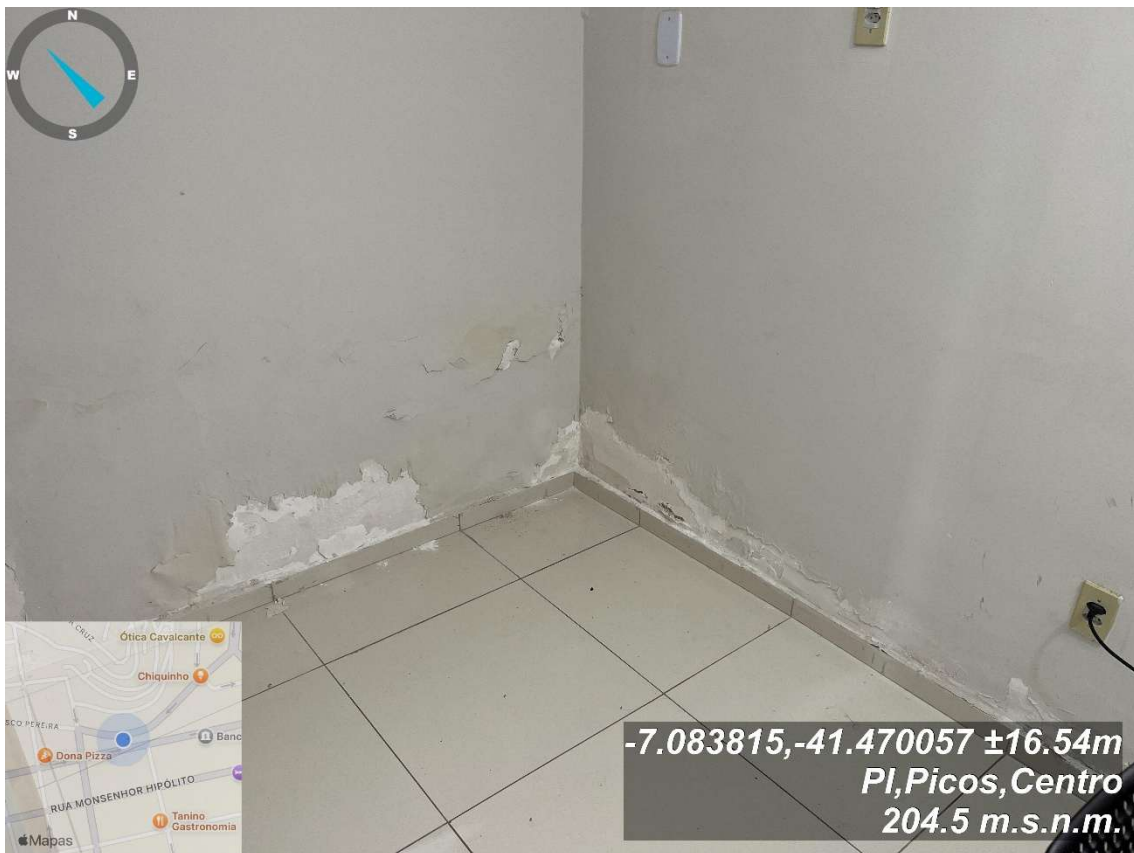
**PICOS**  
PREFEITURA



Rua Marcos Parente nº 155  
64.600-106 • Picos, Piauí

(89) 3415-4215/3415-4217  
picos.pi.gov.br







**-7.083801,-41.470046 ±23.06m**  
**PI,Picos, Centro**  
**204.1 m.s.n.m.**



**-7.083794,-41.470104 ±22.24m**  
**PI,Picos, Centro**  
**204.2 m.s.n.m.**







As placas de gesso apresentam manchas acastanhadas e perda de integridade superficial, trazendo vazamentos ativos na cobertura ou laje superior.

O forro de PVC apresenta lâminas fora de prumo e abaulamento central por fadiga dos suportes ou calor excessivo.

Ausência de molduras de acabamento e presença de vãos entre o forro e a parede, permitindo a entrada de vetores e perda de eficiência térmica.

Identificadas fissuras no gesso e sem encontro entre teto e parede, ocasionando movimentações térmicas da estrutura.

Observa-se o comprometimento profundo do reboco do teto, com manchas de umidade e exposição da camada de regularização.

A película de tinta está perdendo adesão ao substrato devido à presença de umidade.

Paredes com descascamento de pintura, estufamento do reboco e manchas escuras, indicando tanto a subida de umidade pelo solo quanto a descida de água pelas interfaces de alvenaria.

Presença visível de fungos em áreas de baixa ventilação e alta umidade, como depósitos e áreas de serviço.



O telhado de fibrocimento, sem o uso de forro, possui um alto coeficiente de transmissão térmica. Em regiões de clima quente como Picos, a radiação solar aquece a telha, que por sua vez irradia calor diretamente sobre os postos de trabalho administrativos e operacionais visíveis na imagem.

Observe-se que os computadores, servidores e documentos estão expostos à poeira e possíveis detritos que se soltam da cobertura ou ambos pelos vãos das telhas. O forro atuaria como uma barreira física, protegendo os equipamentos eletrônicos e móveis, prolongando sua vida útil e reduzindo custos de manutenção.





## SECRETARIA DE TRÂNSITO



Observa-se uma mancha extensa de umidade logo abaixo da esquadria da janela. Um filme de tinta apresenta sinais de estufamento e perda de aderência, característicos da presença de água retida no substrato.





**SECRETARIA DE TURISMO**







O galpão utiliza telhas metálica aparentes. Este material possui alta transmitância térmica, irradiando o calor solar diretamente para o ambiente interno. Em Picos, onde as temperaturas são elevadas, a ausência de forro torna o ambiente insalubre para as atividades administrativas e operacionais ali realizadas. A instalação de um forro criaria um colchão de ar isolante, reduziria a carga térmica e a dependência de ventilação mecânica ineficiente.

Identificadas aberturas críticas entre as placas de gesso e as paredes laterais. O forro apresenta sinais de arreamento (selagem) e falta de acabamento técnico nas bordas.

Presença de fissuras nas juntas das placas de gesso, diminuindo movimentações térmicas da estrutura que não foram absorvidas pelo sistema de fixação.

O grau de abertura nas extremidades do forro sugere instabilidade dos suportes (aramados), representando risco potencial de queda de placas sobre os ocupantes.

Observam-se manchas amareladas/acastanhadas no forro em torno dos pontos de iluminação, bloqueiam vazamentos ativos na cobertura ou calhas.

Pequenos pontos de estufamento da pintura no teto sugerem a presença constante de vapor d'água ou infiltração capilar descendente.