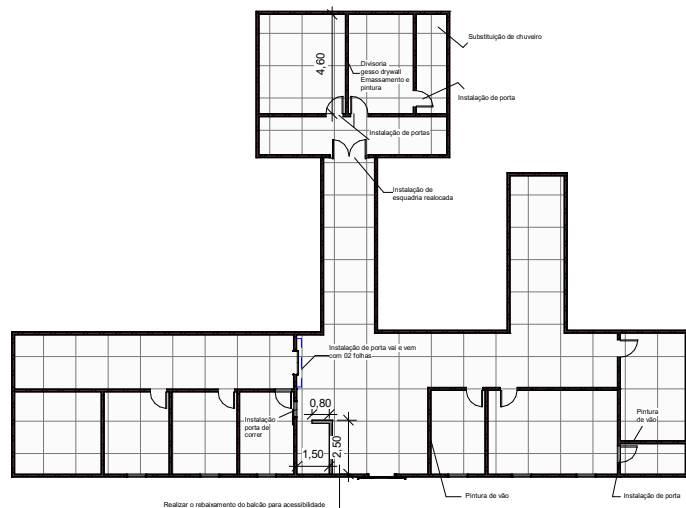


1 Nível Térreo
1 : 150

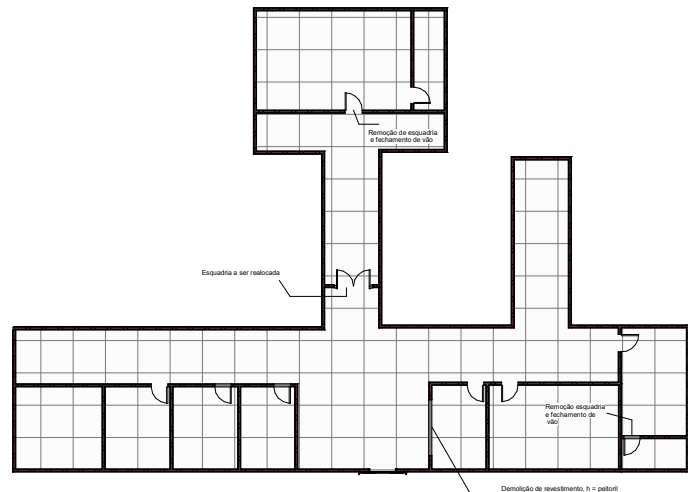


PLANTA REFORMA

Realizar o rebatamento do balcão para acessibilidade
 Altura balcão comum: 1,10m
 Altura balcão acessível: 0,75m
 Largura balcão acessível: 0,9'



Detalhe do rebatamento



PLANTA SITUAÇÃO

Engenheiro Civil: SAMUEL MARTINS SÁ DA SILVA			
CREA-PI: 1920458280			
Cliente: PREFEITURA MUNICIPAL DE SÃO GONÇALO DO PIAUÍ - PI			
Desenho: Planta de Situação e Reforma		Desenhista: SAMUEL MARTINS SÁ	
Data: 23/06/2026	Revisão: 00	Folha: 01/01	