

## PLANTA GERAL - HIDRÁULICA

ESC: 1/50

### LEGENDA

- |   |                           |   |   |
|---|---------------------------|---|---|
| ① | Joelho PVC 90° LR Ø1/2"   | — | Tubulação de água fria embutida na parede |
| ② | Registro de gaveta Ø3/4"  | — | Tubulação de água fria sob o piso         |
| ③ | Ligação flexível Ø1/2"    | ⊥ | Joelho PVC 90°                            |
| ④ | Registro de pressão Ø1/2" | ⊥ | TÊ PVC 90°                                |
| ⑦ | Joelho PVC 90° Ø1/2"      | ⊥ | REGISTRO DE PRESSÃO E GAVETA              |
| ⑧ | Tê PVC 90° Ø3/4" x Ø1/2"  | ● | HIDROMETRO                                |
| ⑨ | Luva PVC L/R Ø 1/2"       | → | COLUNA SUBINDO                            |
| — | Tubo PVC marrom Ø25mm     | → | COLUNA DESCENDO                           |
| — | Tubo PVC marrom Ø20mm     |   |   |

FORMATO A4  
AX-PLOT-004  
padrão de penas

cor	cor imp.	esp.
01	black	.10
02	black	.18
03	black	.25
04	black	.35
05	black	.45
06	black	.53
07	black	.13
08	color	.15
09	color	.10
250	black	.13
251	black	.09
252	color	.09

restante:color253f.09f

## PROGRAMA HABITACIONAL NOS ASSENTAMENTOS PNRA BARRA DO CORDA - PA SANTA AMÉLIA - PA CACHIMBEIRO UNIDADE HABITACIONAL - PROJ. HIDRÁULICO - REDE GERAL E ISOMETRICA

Resp. Técnico:

Escala: 1/50

Área Útil: 43,05 m<sup>2</sup>

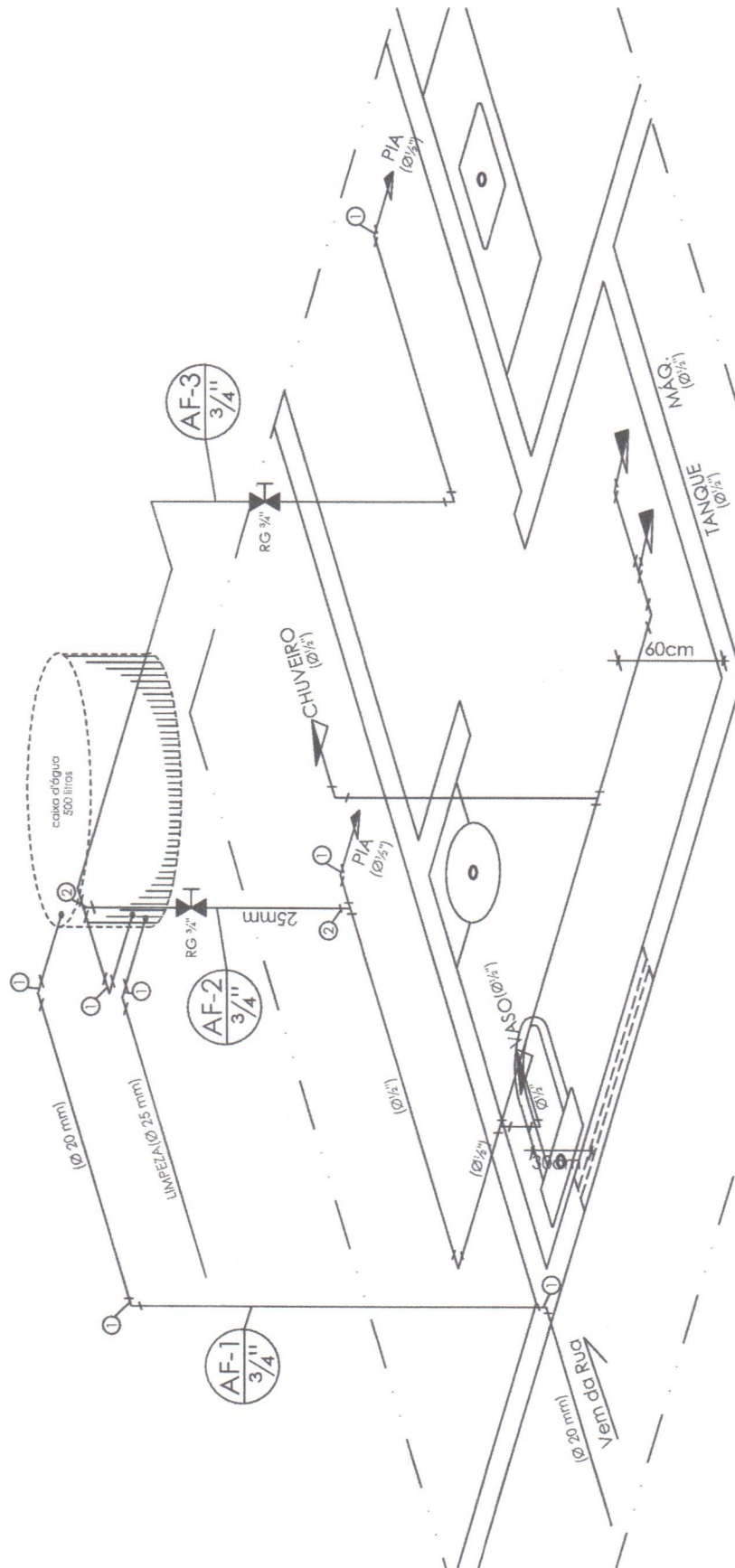
Área Construída: 52,73 m<sup>2</sup>

Desenho:

HID 01/02

# HIDRÁULICA - ISOMÉTRICA

ESC: 1/50



FORMATO A4  
AX-PLOT-004  
padrão de penas

cor	cor imp.	esp.
01	black	.10
02	black	.18
03	black	.25
04	black	.35
05	black	.45
06	black	.53
07	black	.13
08	color	.15
09	color	.10
250	black	.13
251	black	.09
252	color	.09

restante:color2534.091

## PROGRAMA HABITACIONAL NOS ASSENTAMENTOS PNRA BARRA DO CORDA - PA SANTA AMÉLIA - PA CACHIMBEIRO UNIDADE HABITACIONAL - PROJ. HIDRÁULICO - REDE GERAL E ISOMETRICA

Resp. Técnico:

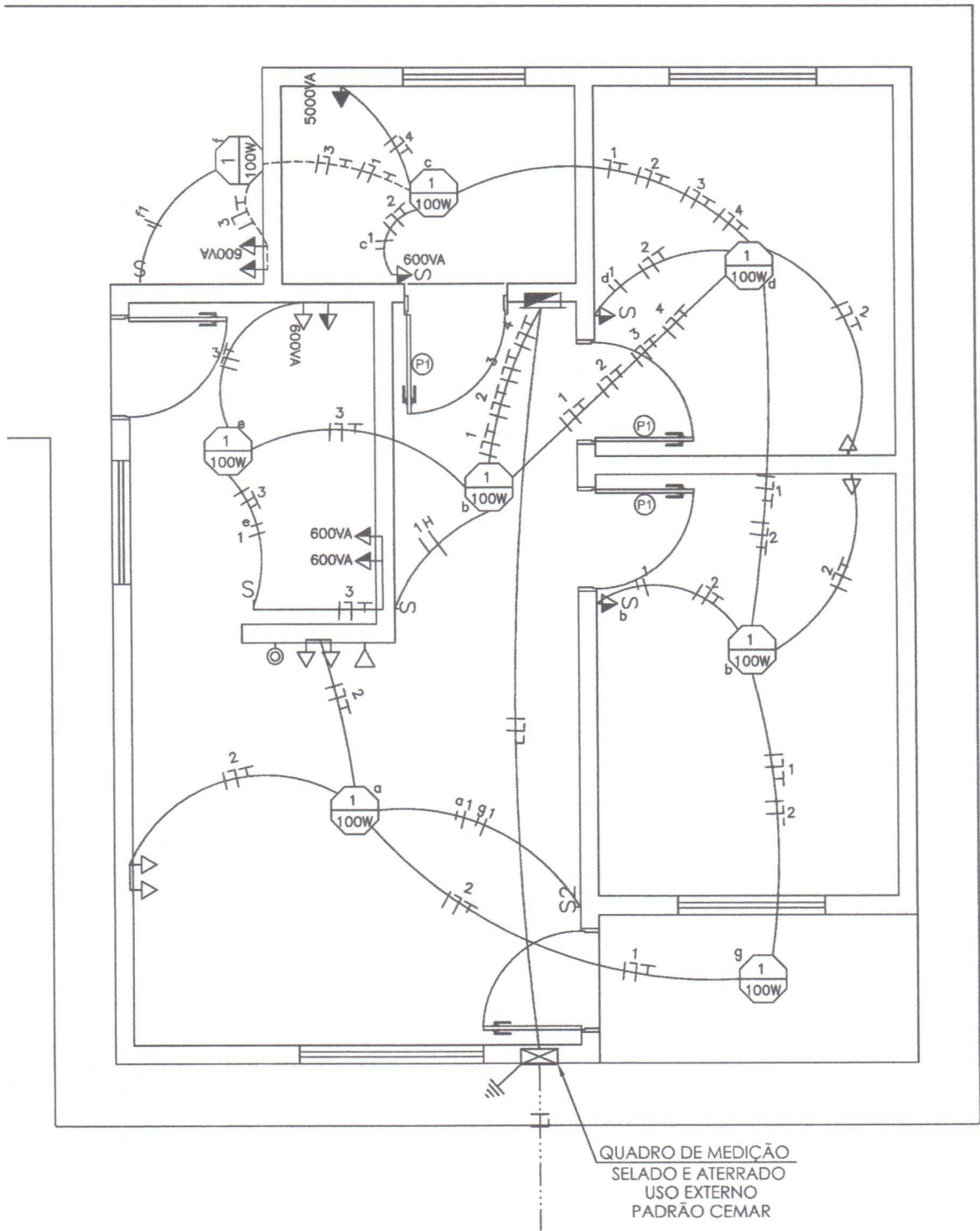
Escala: 1/50

Área Útil: 43,05 m<sup>2</sup>

Área Construída: 52,73 m<sup>2</sup>

Desenho:

**HID 02/02**



FORMATO A4  
AX-PLOT-004  
padrão de penas

cor	cor imp.	esp.
01	black	.10
02	black	.18
03	black	.25
04	black	.35
05	black	.45
06	black	.53
07	black	.13
08	color	.15
09	color	.10
250	black	.13
251	black	.09
252	color	.09

restante:color253(.09)

PROGRAMA HABITACIONAL NOS ASSENTAMENTOS PNRA  
 BARRA DO CORDA - PA SANTA AMÉLIA - PA CACHIMBEIRO  
 UNIDADE HABITACIONAL - PROJ. ELÉTRICO - REDE GERAL

Resp. Técnico:

Escala: 1/50

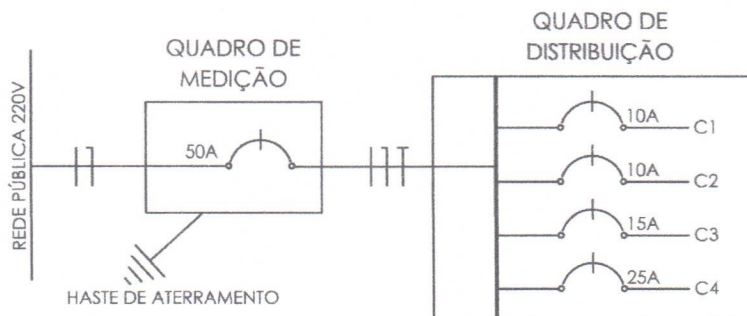
Área Útil: 43,05 m<sup>2</sup>

Área Construída: 52,73 m<sup>2</sup>

Desenho:

**ELET 01/02**

## DIAGRAMA UNIFILAR



QUADRO DE CARGAS						
CIRCUITO	LÂMPADAS		TOMADAS		DISJ. (A)	TOTAL (KW)
	100VA	100VA	600VA	5000VA		
1	8	-	-	-	10	800
2	-	6	1	-	10	700
3	-	2	4	-	15	2600
4	-	-	-	1	25	5000
TOTAL	8	8	5	1	50	9100

## CONVENÇÕES

- QUADRO DE DISTRIBUIÇÃO
- QUADRO DE MEDIÇÃO
- PONTO DE LUZ NO TETO
- TOMADA BAIXA (40cm)
- TOMADA MÉDIA (100cm)
- TOMADA ALTA (chuveiro)
- ANTENA TV
- INTERNET
- INTERRUPTOR SIMPLES (100cm)
- INTERRUPTOR DUPLO (100cm)
- DISJUNTOR
- INDICAÇÃO DE FIOS NA TUBULAÇÃO (NA ORDEM, FASE, NEUTRO, TERRA E RETORNO)
- CABEAÇÃO AÉREA CONF. CONCESSIONÁRIA
- ELETRODUTO 1/2" NO PISO
- FIO RÍGIDO NO TETO FIXADO C/ CLEATS PVC
- ELETRODUTO 1/2" NA PAREDE

OBS.: Os fios do circuito de iluminação são de 1,5mm<sup>2</sup>. Os fios do circuito do chuveiro elétrico será de 6,0mm<sup>2</sup> e das demais tomadas serão de 2,5mm<sup>2</sup>. As tomadas sem indicação de potência são de 100VA.

FORMATO A4  
AX-PLOT-004  
padrão de penas

cor	cor imp.	esp.
01	black	.10
02	black	.18
03	black	.25
04	black	.35
05	black	.45
06	black	.53
07	black	.13
08	color	.15
09	color	.10
250	black	.13
251	black	.09
252	color	.09

restante:color2534.091



**PROGRAMA HABITACIONAL NOS ASSENTAMENTOS PNRA**

**BARRA DO CORDA - PA SANTA AMÉLIA - PA CACHIMBEIRO**

UNIDADE HABITACIONAL - PROJ. ELÉTRICO - DIAGRAMA, CONVENÇÕES E TABELA

Resp. Técnico:

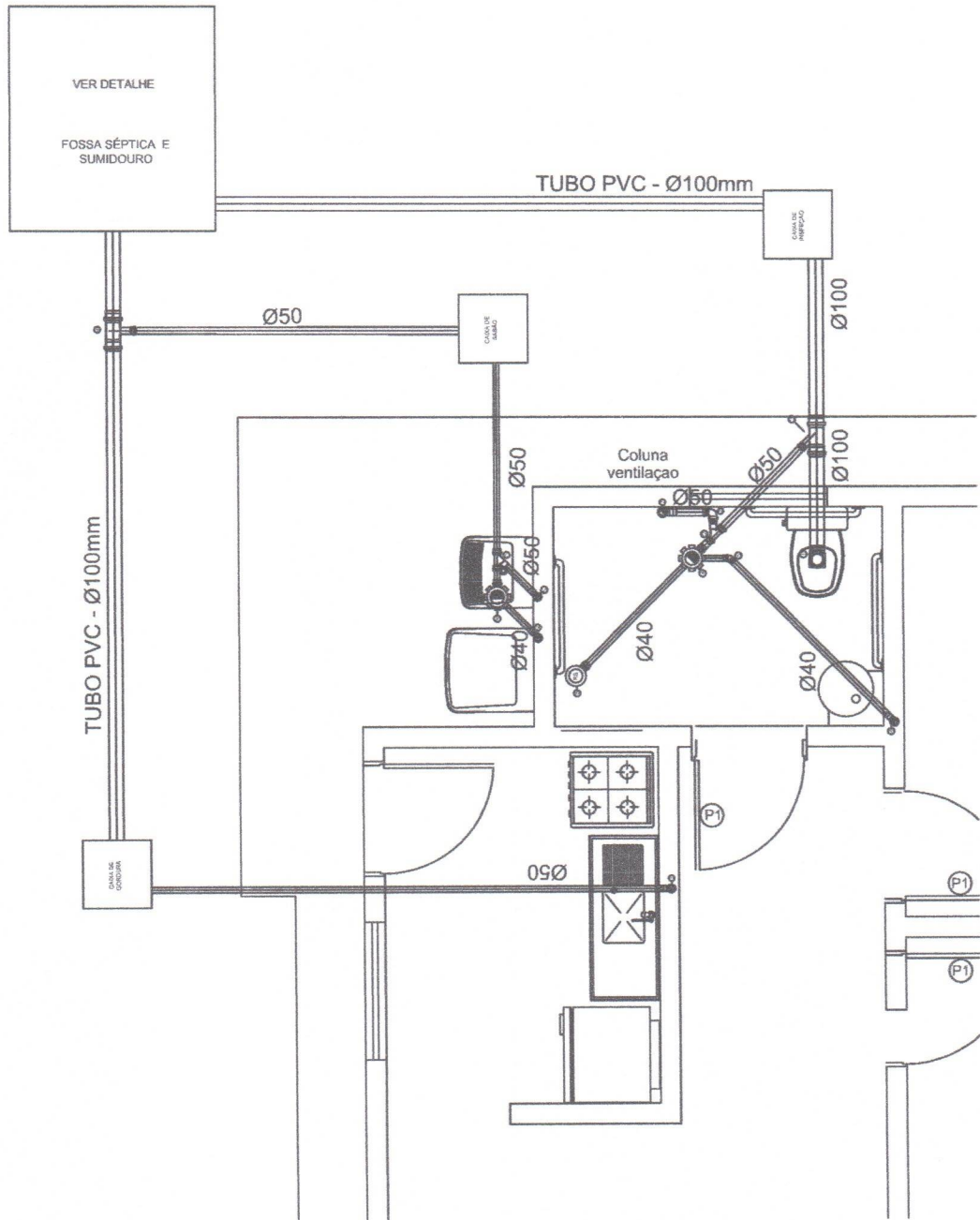
Escala: 1/50

Área Útil: 43,05 m<sup>2</sup>

Área Construída: 52,73 m<sup>2</sup>

Desenho:

ELET 02/02



## REDE GERAL - ESGOTO

ESC: 1/50

FORMATO A4  
AX-PLOT-004  
padrão de penas

cor	cor imp.	esp.
01	black	.10
02	black	.18
03	black	.25
04	black	.35
05	black	.45
06	black	.53
07	black	.13
08	color	.15
09	color	.10
250	black	.13
251	black	.09
252	color	.09

restante:color2534.09f

### PROGRAMA HABITACIONAL NOS ASSENTAMENTOS PNRA

*BARRA DO CORDA - PA SANTA AMÉLIA - PA CACHIMBEIRO*

*UNIDADE HABITACIONAL - PROJ. SANITÁRIO - REDE GERAL DE ESGOTO*

Resp. Técnico:

*André*

Escala: 1/50

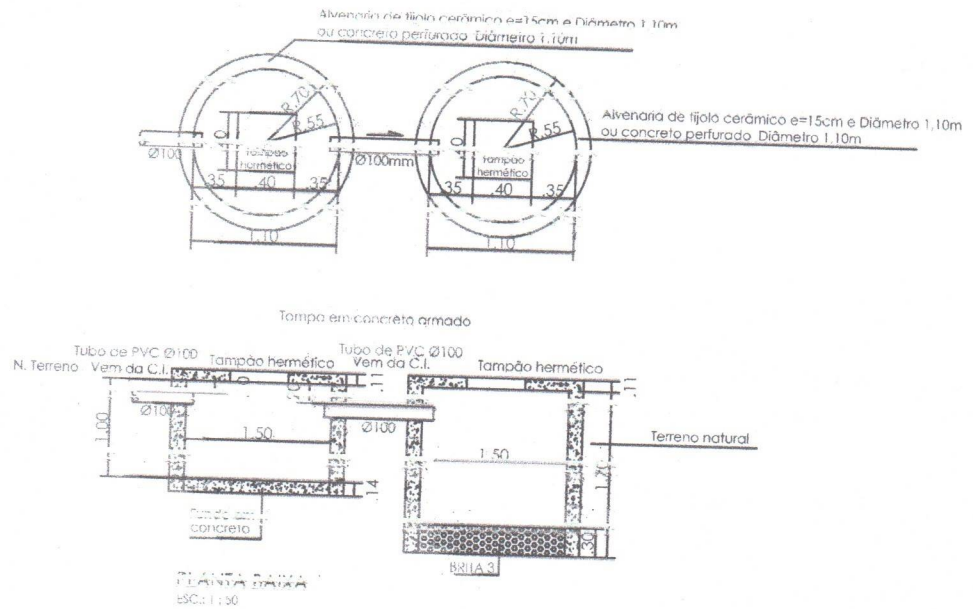
Área Útil: 43,05 m<sup>2</sup>

Área Construída: 52,73 m<sup>2</sup>

Desenho:

**SANIT 01/02**

# FOSSA E SUMIDOURO



## NOTA:

A fossa e sumidouro foram dimensionados considerando 5 habitantes e a contribuição per capita de 150l/hab.dia.

## LEGENDA

- ① Joelho 90° PVC Ø100mm
- ② Junção 45° em PVC Ø50mm
- ③ Junção 45° com redução em PVC 100x50
- ④ Ralo Sifonado PVC Ø40mm
- ⑤ Joelho 45° PVC Ø40mm
- ⑥ Joelho 90° PVC Ø40mm
- ⑦ Joelho 90° PVC Ø50mm
- ⑧ Ralo Seco PVC Ø40mm
- ⑨ Tee de esgoto 100mmX50mm

PROGRAMA HABITACIONAL NOS ASSENTAMENTOS PARA  
**BARRA DO CORDA - PA SANTA AMÉLIA - PA CACHIMBEIRO**  
 UNIDADE HABITACIONAL - PROJ. SANITÁRIO - FOSSA E SUMIDOURO

Resp. Técnico:

Escala: 1/50

Área Útil: 42,05 m<sup>2</sup>

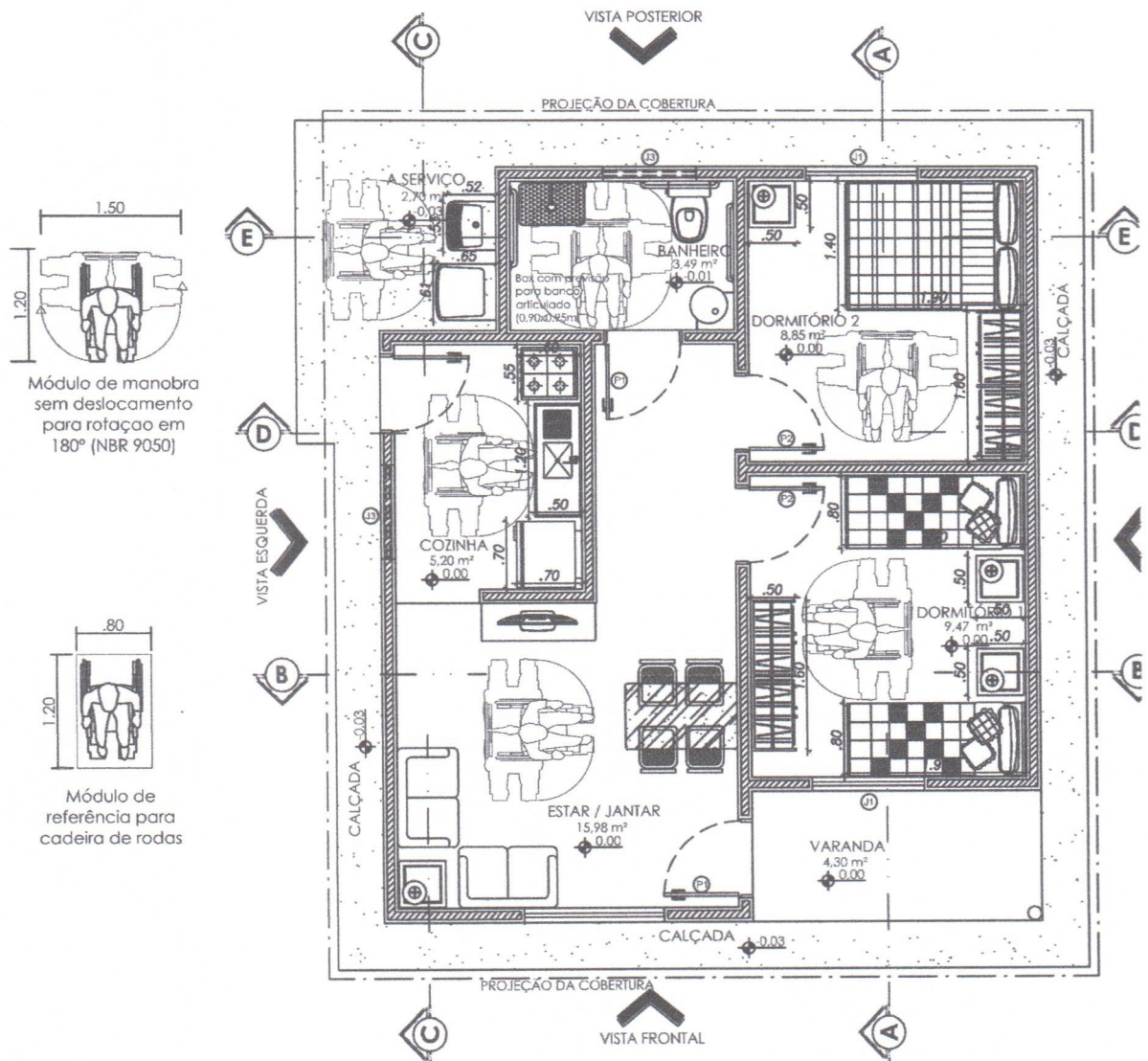
Área Construída: 52,73 m<sup>2</sup>

Desenho:

**SANIT 02/02**

FORMATO A4  
 AX-PI OT-004  
 padrão de penas

cor	cor imp.	esp.
01	black	.10
02	black	.18
03	black	.25
04	black	.30
05	black	.45
06	black	.53
07	black	.12
08	color	.15
09	color	.10
250	black	.13
251	black	.09
252	color	.09



## PLANTA LAYOUT

ESC: 1/75

FORMATO A4  
AX-PLOT-004  
padrão de penas

cor	cor imp.	esp.
01	black	.10
02	black	.18
03	black	.25
04	black	.35
05	black	.45
06	black	.53
07	black	.13
08	color	.15
09	color	.10
250	black	.13
251	black	.09
252	color	.09

restante:color:2534.09)

### PROGRAMA HABITACIONAL NOS ASSENTAMENTOS PNRA BARRA DO CORDA - PA SANTA AMÉLIA - PA CACHIMBEIRO UNIDADE HABITACIONAL - PROJETO ARQUITETÔNICO - PLANTA LAYOUT

Resp. Técnico:

Escala: 1/75

Área Útil: 43,05 m<sup>2</sup>

Área Construída: 52,73 m<sup>2</sup>

Desenho:

ARQ. 02/11

## QUADRO DE ÁREAS

	AMBIENTE	ÁREA	RESUMO	
RESIDÊNCIA	ÁREA DE SERVIÇO	2,70 m <sup>2</sup>	ÁREA ÚTIL (sem alvenarias)	49,61 m <sup>2</sup>
	COZINHA	5,40 m <sup>2</sup>	ÁREA ÚTIL (sem área de serviço)	46,91 m <sup>2</sup>
	BANHEIRO	3,49 m <sup>2</sup>	ÁREA CONSTRUÍDA	54,56 m <sup>2</sup>
	DORMITÓRIO 1	9,47 m <sup>2</sup>	ÁREA DE COBERTA	76,31 m <sup>2</sup>
	DORMITÓRIO 2	8,85 m <sup>2</sup>		
	SALA ESTAR/JANTAR	15,40 m <sup>2</sup>		
	VARANDA	4,30 m <sup>2</sup>		

## ESPECIFICAÇÕES

PISO

1 PISO CERÂMICO COM RODAPÉ

2 PISO CIMENTADO

PAREDE

1 PAREDE PINTADA COM TINTA LATÉX

2 PAREDE PINTADA COM TINTA ACRÍLICA E TEXTURA (conforme detalhamento das vistas)

3 CERÂMICA COM ALTURA ATÉ 1.50m E COMPLEMENTO COM PINTURA EM TINTA LATÉX

4 CERÂMICA NO BOX COM ALTURA ATÉ 2.60m

TETO

1 FUNDO DA COBERTURA

2 FORRO DE PVC

## ESQUADRIAS

	LARGURA	ALTURA	PEITORIL	QUANT.	TIPO	
PORTAS	P1	0.80	2.10	-	3	DE ABRIR EM AÇO GALVANIZADO
	P2	0.80	2.10	-	2	DE ABRIR EM AÇO GALVANIZADO
	TOTAL				5	

	LARGURA	ALTURA	PEITORIL	QUANT.	TIPO	
JANELAS	J1	1.00	1.00	1.10	2	JANELA EM AÇO GALVANIZADO EM 2 FOLHAS DE CORRER E VENEZIANAS
	J2	1.20	1.00	1.10	1	JANELA EM AÇO GALVANIZADO EM 3 FOLHAS DE CORRER E VENEZIANAS
	J3	1.00	0.50	1.60	2	ELEMENTO VAZADO (COBOGÓ)
TOTAL				5		

FORMATO A4  
AX-PLOT-004  
padrão de penas

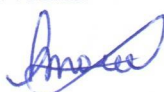
cor	cor imp.	esp.
01	black	.10
02	black	.18
03	black	.25
04	black	.35
05	black	.45
06	black	.53
07	black	.13
08	color	.15
09	color	.10
250	black	.13
251	black	.09
252	color	.09

restante:color253f.09f

## PROGRAMA HABITACIONAL NOS ASSENTAMENTOS PNRA BARRA DO CORDA - PA SANTA AMÉLIA - PA CACHIMBEIRO

UNIDADE HABITACIONAL - PROJETO ARQUITETÔNICO - QUADRO RESUMO E ESPECIFICAÇÕES

Resp. Técnico:



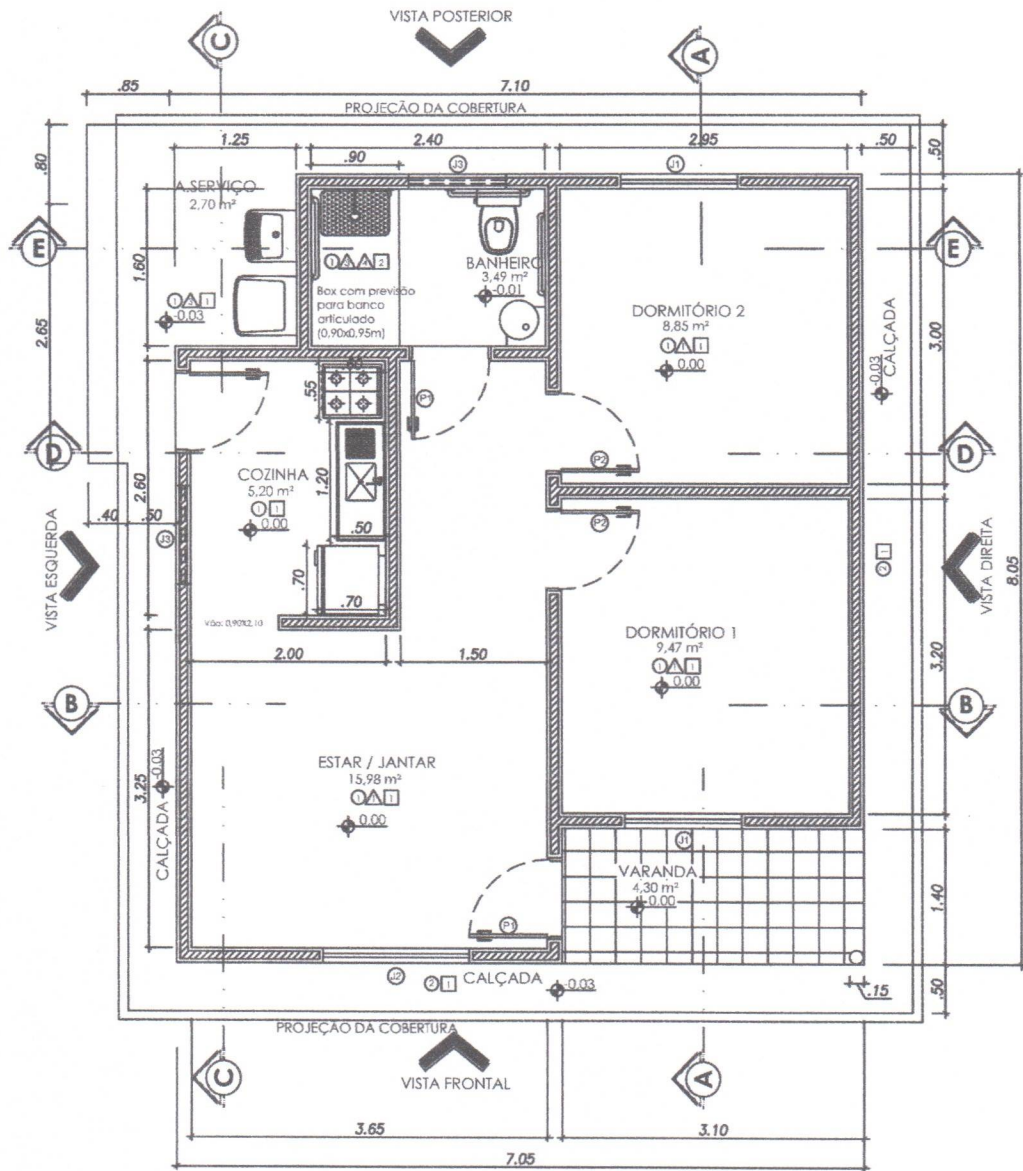
Escala: 1/75

Área Útil: 43,05 m<sup>2</sup>

Área Construída: 52,73 m<sup>2</sup>

Desenho:

ARQ. 03/11



## PLANTA BAIXA

ESC: 1/75

FORMATO A4  
AX-PLOT-004  
padrão de penas

cor	cor imp.	esp.
01	black	.10
02	black	.18
03	black	.25
04	black	.35
05	black	.45
06	black	.53
07	black	.13
08	color	.15
09	color	.10
250	black	.13
251	black	.09
252	color	.09

restante:color253(.09)

### PROGRAMA HABITACIONAL NOS ASSENTAMENTOS PNRA

BARRA DO CORDA - PA SANTA AMÉLIA - PA CACHIMBEIRO

UNIDADE HABITACIONAL - PROJETO ARQUITETÔNICO - PLANTA BAIXA

Resp. Técnico:

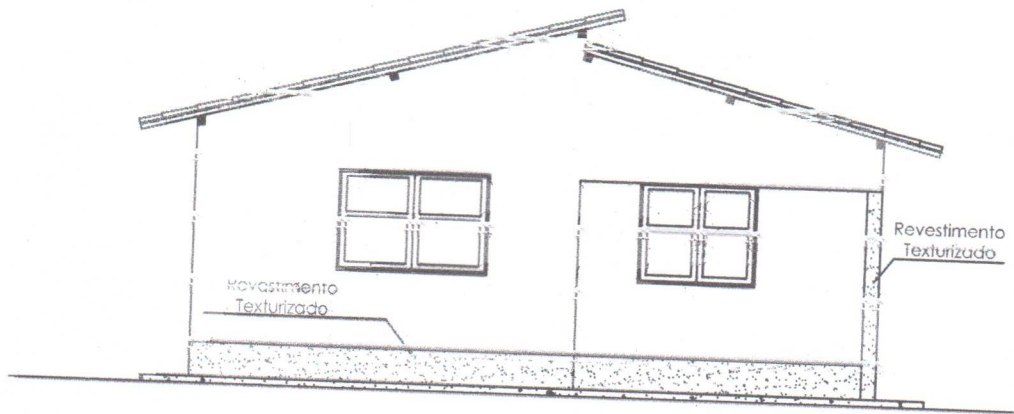
Escala: 1/75

Área Útil: 43,05 m<sup>2</sup>

Área Construída: 52,73 m<sup>2</sup>

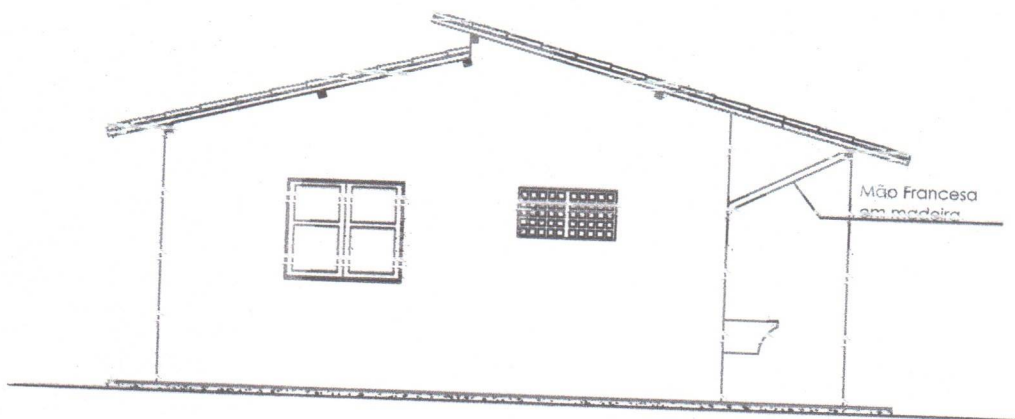
Desenho:

ARQ. 04/11



## FACHADA FRONTAL

ESC: 1/75



## FACHADA POSTERIOR

ESC: 1/75

FORMATO A4  
AX-PLOT-004  
padrão de penas

cor	cor	esc
01	black	.10
02	black	.18
03	black	.25
04	black	.35
05	black	.45
06	black	.53
07	black	.13
08	color	.15
09	color	.10
250	black	.13
251	black	.09
252	color	.09

tante:color253(.09)

**PROGRAMA HABITACIONAL NOS ASSENTAMENTOS PNRA**  
**BARRA DO CORDA - PA SANTA AMÉLIA - PA CACHIMBEIRO**  
 UNIDADE HABITACIONAL - PROJETO ARQUITETÔNICO - VISTA FRONTAL E POSTERIOR

Resp. Técnico:

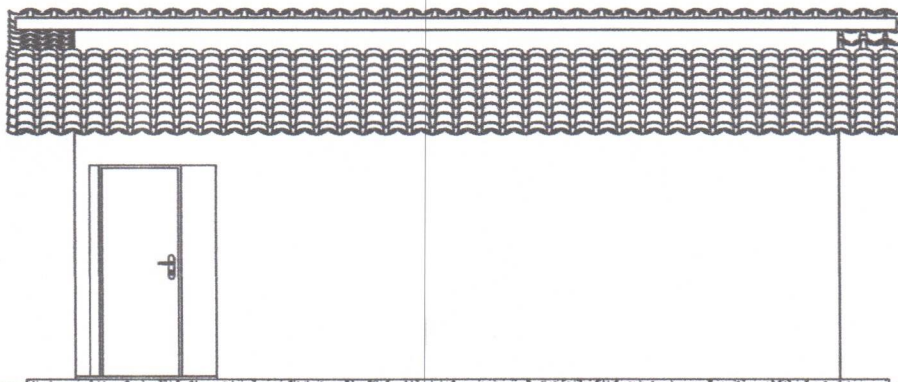
Escala: 1/50

Área Útil: 42,58 m<sup>2</sup>

Área Construída: 49,50 m<sup>2</sup>

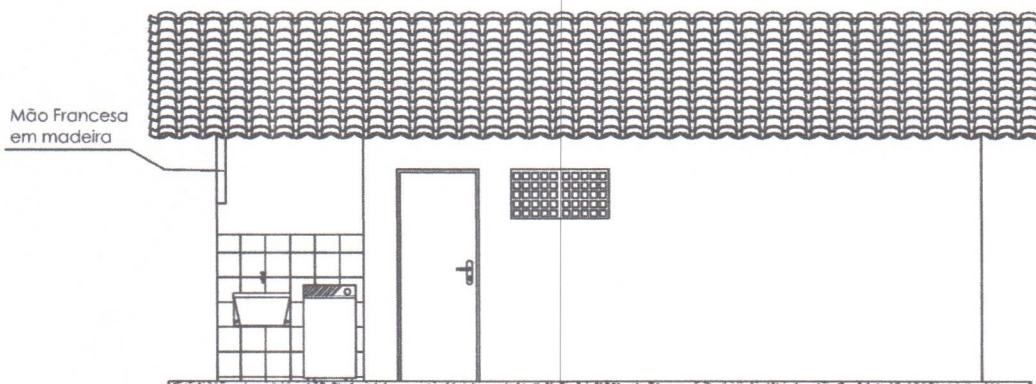
Desenho:

ARQ. 09/11



## FACHADA LATERAL DIREITA

ESC: 1/75



## FACHADA LATERAL ESQUERDA

ESC: 1/75

FORMATO A4  
AX-PLOT-004  
padrão de penas

cor	cor imp.	esp.
01	black	.10
02	black	.18
03	black	.25
04	black	.35
05	black	.45
06	black	.53
07	black	.13
08	color	.15
09	color	.10
250	black	.13
251	black	.09
252	color	.09

restante:color2534.091

PROGRAMA HABITACIONAL NOS ASSENTAMENTOS PNRA  
 BARRA DO CORDA - PA SANTA AMÉLIA - PA CACHIMBEIRO  
 UNIDADE HABITACIONAL - PROJETO ARQUITETÔNICO - VISTAS LATERAIS

Resp. Técnico:

Escala: 1/75

Área Útil: 42,58 m<sup>2</sup>

Área Construída: 49,50 m<sup>2</sup>

Desenho:

ARQ. 10/11