

ANEXO 17 - 04 - 01



TRIBUNAL DE JUSTIÇA DO ESTADO DO PIAUÍ
SUPERINTENDÊNCIA DE ENGENHARIA E ARQUITETURA

PROJETOS COMPLEMENTARES EXECUTIVOS
INSTALAÇÕES ELÉTRICAS - PARTE 1- BAIXA TENSÃO

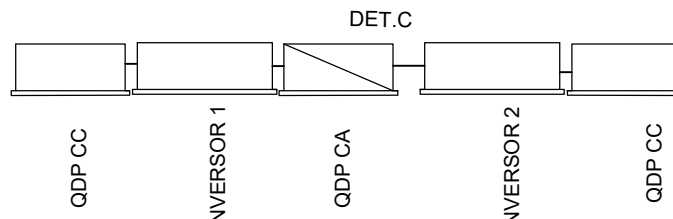
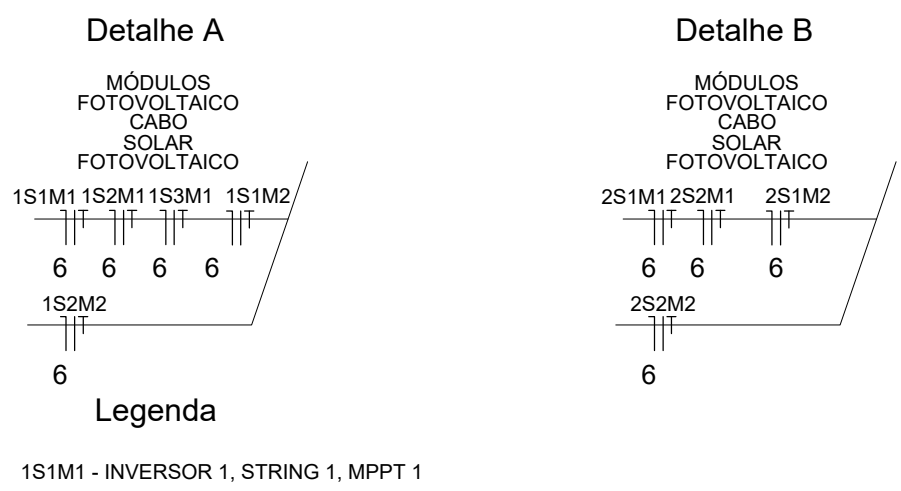
RUA PROJETADA

PATRIMÔNIO MUNICIPAL



Legenda - Pavimento	
	Caixa de passagem
	Interruptor paralelo 1 tecla - 1,10m do piso
	Interruptor simples 2 teclas - 1,10m do piso
	Interruptor simples 3 teclas - 1,10m do piso
	Luminária LED 200W
	Motor monofásico a 0,30m do piso
	Ponto genérico de luz 15W LED
	Ponto genérico de luz 20W LED
	Ponto genérico de luz 24W LED
	Ponto genérico de luz 2x20W - LED
	QD - Quadro de distribuição
	Quadro de medição
	Tomada alta dupla a 2,20m do piso
	Tomada alta dupla a 2,80m do piso
	Tomada baixa dupla a 0,30m do piso
	Tomada blindada baixa a 0,30m do piso
	Tomada média dupla a 1,10m do piso
	Tomada dupla no piso
	Arandela 15W
	QDP CC Quadro de proteção Corrente contínua
	QDP CA Quadro de proteção Corrente alternada

Nota:
Os circuitos da geração de energia (CC) não poderão compartilhar o mesmo eletroduto das instalações elétricas de baixa tensão (CA).



Nota: Ligações detalhadas em diagrama multifilar.

AB PROJETOS E CONSULTORIA LTDA

Rua Dr. Moisés Pimentel Neto, nº 01, Qd-A, Sala 02
Bairro Campestre, CEP 64.053-510, Teresina - PI
abprojetoconsultoria@gmail.com
CMC nº 202527-2

PROJETO EXECUTIVO INSTALAÇÃO ELÉTRICAS B.T.

Obra: CONSTRUÇÃO DO FÓRUM DE PIO IX

Controlador de projeto: ELÉTRICA B.T. - PLANTA BAIXA TERREO

Responsável Técnico: Verônica Scheren Castelo Branco - Engenheira Civil - CREA/PI 19.373

Op. de CAD: Edson Pires

Endereço: Rua Izidro de Alencar Bezerra, Quadra E, Lote 01, Plo IX - Plau

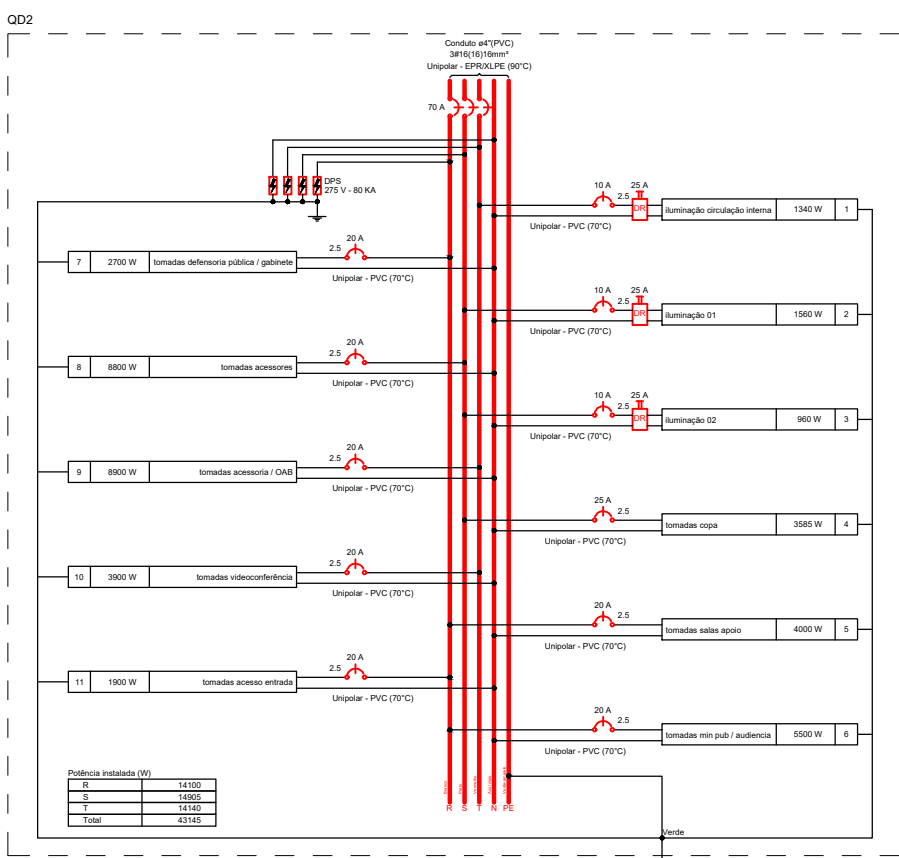
AB PROJETOS E CONSULTORIA

Verônica Scheren Castelo Branco - Engenheira Civil - CREA/PI 19.373

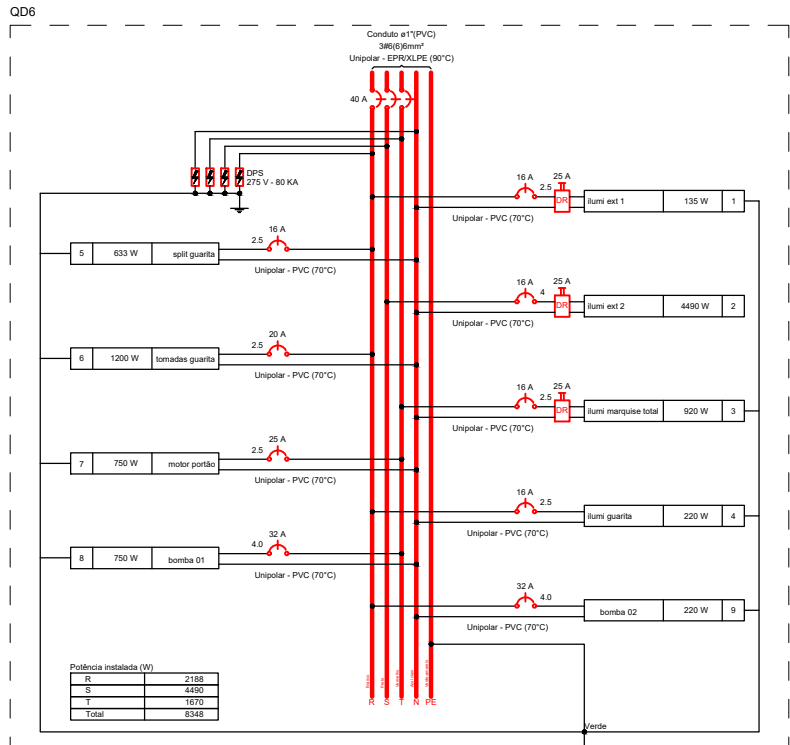
Data: Julho/2022

Escala: 1/100

Revisão:

[illegible]

Quadra de Carga Útil - Passagem														
Gravidade	Desnível	Emprego	Área de Carga Útil (m²)	10	20	30	40	50	60	70	80	90	100	Redução
1	Superfície 1	Asfalto	81	2209	8	1	4000	120	130	8	730			
2	Superfície 2	Asfalto	81	2209	8	1	4000	120	130	8	730	4400	800	200
3	Superfície 3	Asfalto	81	2209	8	1	4000	120	130	8	730	4400	800	200
4	Superfície 4	Asfalto	81	2209	8	1	4000	120	130	8	730	4400	800	200
5	Superfície 5	Asfalto	81	2209	8	1	4000	120	130	8	730	4400	800	200
6	Superfície 6	Asfalto	81	2209	8	1	4000	120	130	8	730	4400	800	200
7	Superfície 7	Asfalto	81	2209	8	1	4000	120	130	8	730	4400	800	200
8	Superfície 8	Asfalto	81	2209	8	1	4000	120	130	8	730	4400	800	200
9	Superfície 9	Asfalto	81	2209	8	1	4000	120	130	8	730	4400	800	200
10	Superfície 10	Asfalto	81	2209	8	1	4000	120	130	8	730	4400	800	200
11	Superfície 11	Asfalto	81	2209	8	1	4000	120	130	8	730	4400	800	200
12	Superfície 12	Asfalto	81	2209	8	1	4000	120	130	8	730	4400	800	200
13	Superfície 13	Asfalto	81	2209	8	1	4000	120	130	8	730	4400	800	200
14	Superfície 14	Asfalto	81	2209	8	1	4000	120	130	8	730	4400	800	200
15	Superfície 15	Asfalto	81	2209	8	1	4000	120	130	8	730	4400	800	200
16	Superfície 16	Asfalto	81	2209	8	1	4000	120	130	8	730	4400	800	200
17	Superfície 17	Asfalto	81	2209	8	1	4000	120	130	8	730	4400	800	200
18	Superfície 18	Asfalto	81	2209	8	1	4000	120	130	8	730	4400	800	200
19	Superfície 19	Asfalto	81	2209	8	1	4000	120	130	8	730	4400	800	200
20	Superfície 20	Asfalto	81	2209	8	1	4000	120	130	8	730	4400	800	200
21	Superfície 21	Asfalto	81	2209	8	1	4000	120	130	8	730	4400	800	200
22	Superfície 22	Asfalto	81	2209	8	1	4000	120	130	8	730	4400	800	200
23	Superfície 23	Asfalto	81	2209	8	1	4000	120	130	8	730	4400	800	200
24	Superfície 24	Asfalto	81	2209	8	1	4000	120	130	8	730	4400	800	200
25	Superfície 25	Asfalto	81	2209	8	1	4000	120	130	8	730	4400	800	200
26	Superfície 26	Asfalto	81	2209	8	1	4000	120	130	8	730	4400	800	200
27	Superfície 27	Asfalto	81	2209	8	1	4000	120	130	8	730	4400	800	200
28	Superfície 28	Asfalto	81	2209	8	1	4000	120	130	8	730	4400	800	200
29	Superfície 29	Asfalto	81	2209	8	1	4000	120	130	8	730	4400	800	200
30	Superfície 30	Asfalto	81	2209	8	1	4000	120	130	8	730	4400	800	200
31	Superfície 31	Asfalto	81	2209	8	1	4000	120	130	8	730	4400	800	200
32	Superfície 32	Asfalto	81											



QM1

Constant Bias (V_{GS})

Unipolar - EPISOLITE (80°C)

200 A

73

14228 W

QD

Unipolar - EPISOLITE (80°C)

Bias (V_{GS})

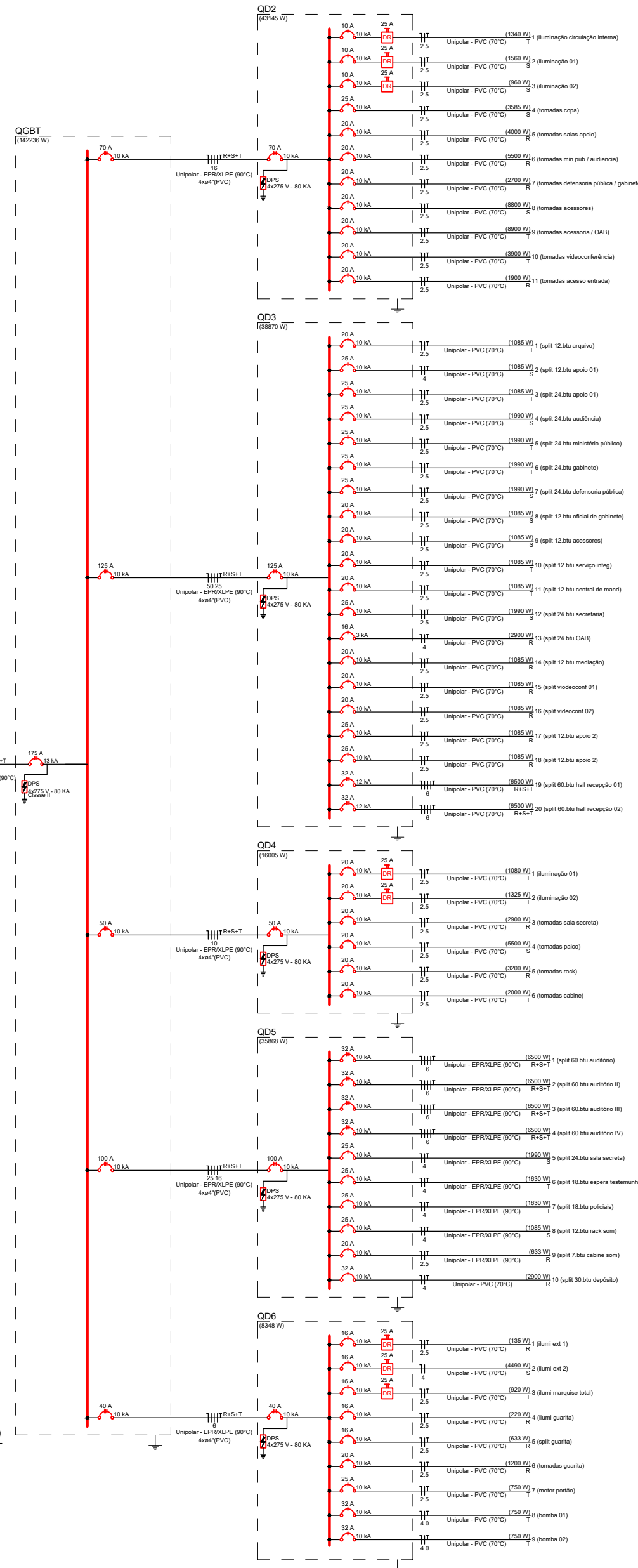
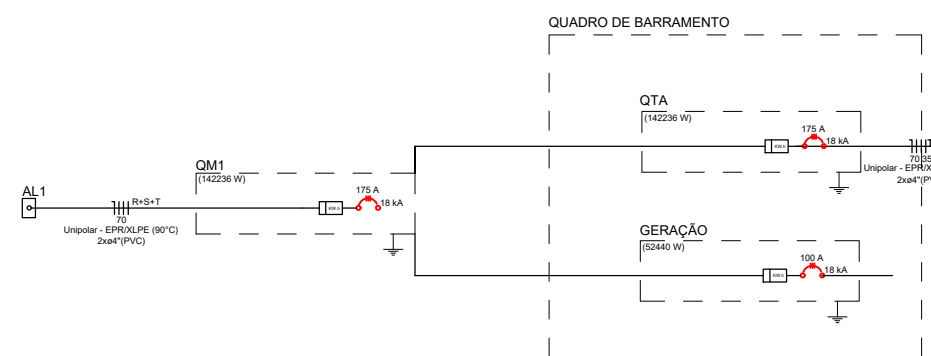
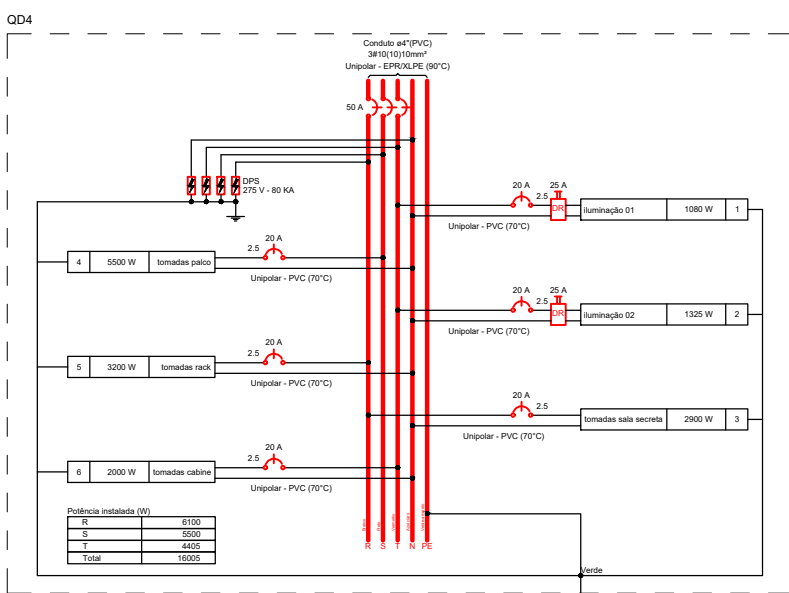
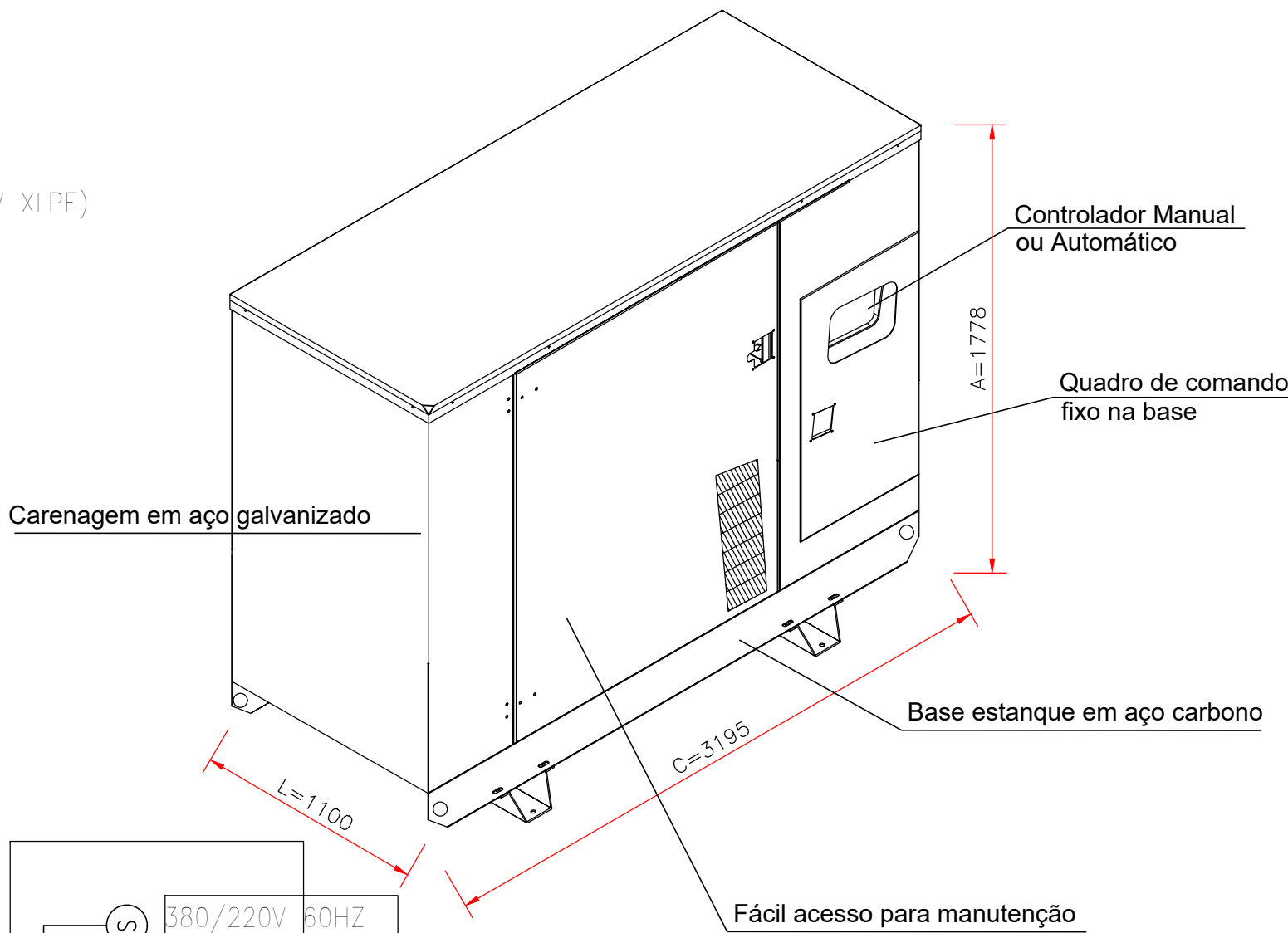
14228 W

Performance Indicators (W)	
W _{max}	14228 W
W _{min}	14228 W
W _{avg}	14228 W
W _{peak}	14228 W
W _{total}	14228 W

Tipo de carga	Potência instalada (kVA)	Fator de demanda (%)	Demanda (kVA)
Iluminação e TUG's (Escritórios e salas comerciais)	12,00	100,00	12,00
	60,61	50,00	30,31
Motores	1,59	100,00	1,59
Uso Específico	79,41	100,00	79,41
		TOTAL	123,31

[illegible]

DETALHES E MEDIDAS DO GERADOR - 140/150 kW



2 / 2