

PREFEITURA MUNICIPAL DE PACAJUS-CE

SECRETARIA DE INFRAESTRUTURA SEINFRA

ESPECIFICAÇÕES TÉCNICAS

REFORMA E AMPLIAÇÃO DA ESCOLA PEDRO DA COSTA LIMA NO BAIRRO BURITI NO MUNICÍPIO DE PACAJUS/CE.

ABRIL DE 2026



PREFEITURA
PACAJUS

GESTÃO PARA O POVO

602
X

PROJETOS



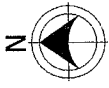
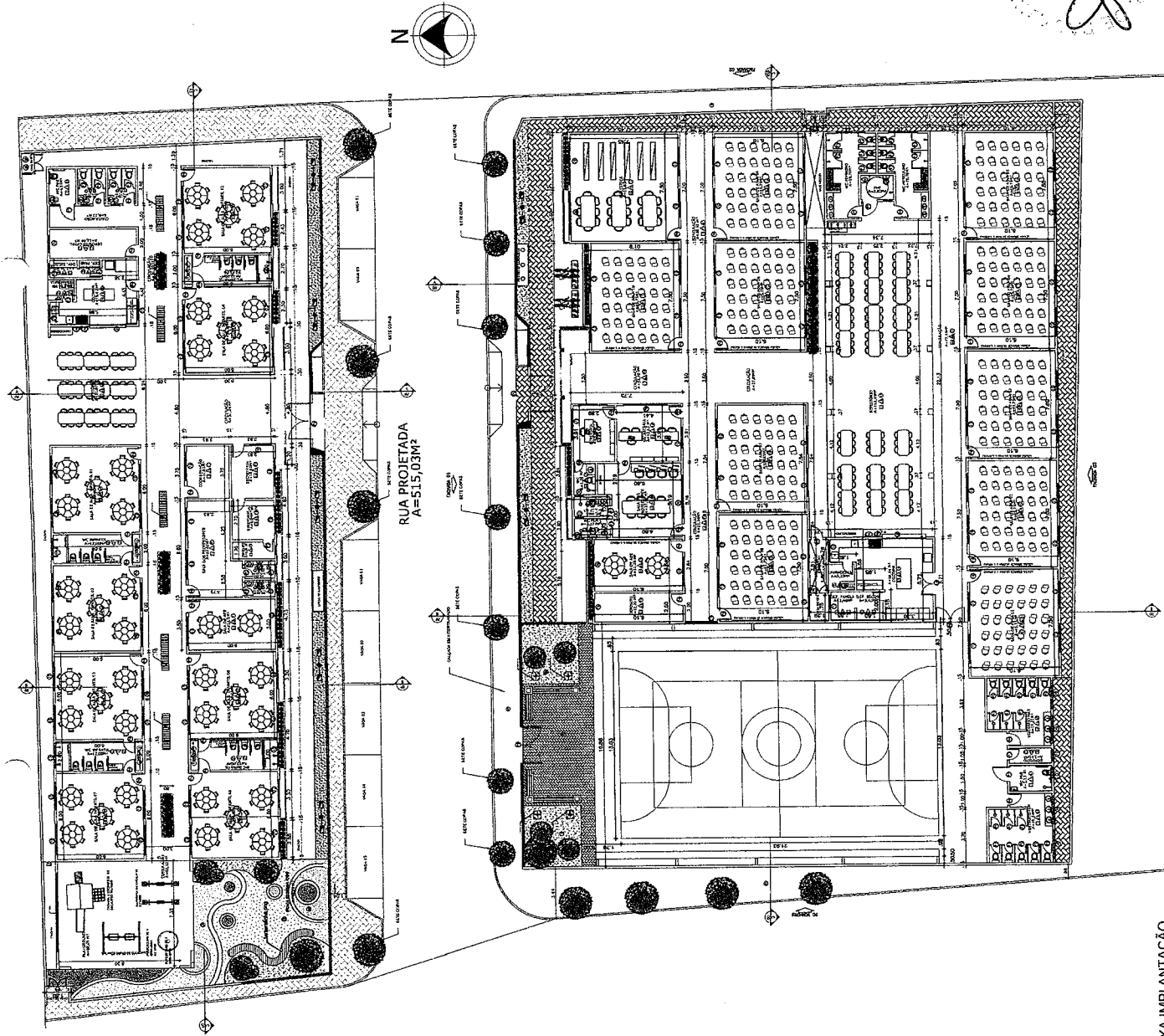
Francisco Diogo Araújo Sousa
Francisco Diogo Araújo Sousa
Engenheiro Civil
CREA/CE: 52.710-D

DS SOLUÇÕES EM ENGENHARIA LTDA

Rua Três de Novembro, nº34 Sala 01 – CEP: 62.1500-000 Santana do Acaraú

Estado do Ceará Fone: (88) 9.9632-3394 – CNPJ nº 24.669.607/0001-27

E-mail: dssolucoesemengenharia@outlook.com

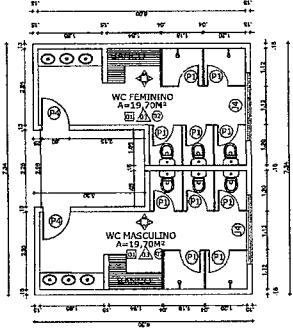
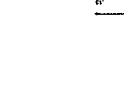
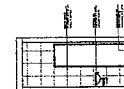
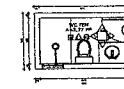
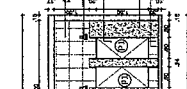
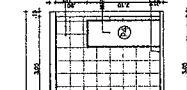
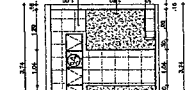
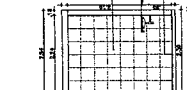
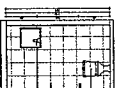
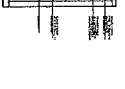
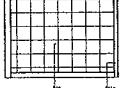
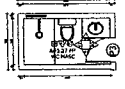
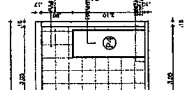
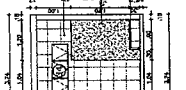
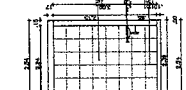
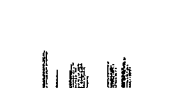
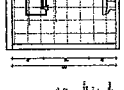
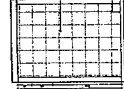
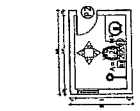
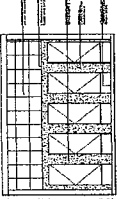
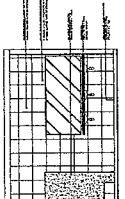
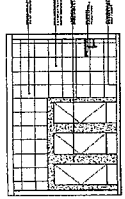
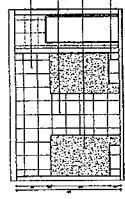
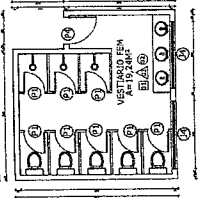
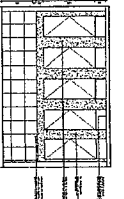
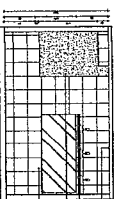
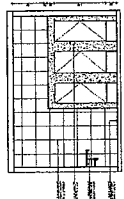
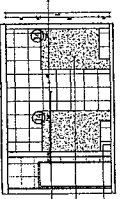
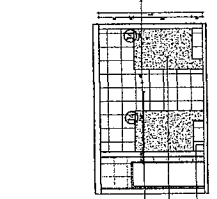
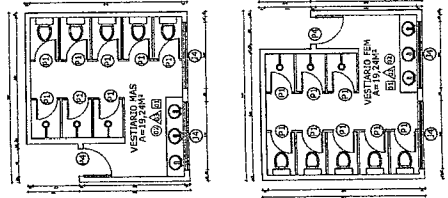


RUA PROJETADA
A=515,03M?

NOTAS: 1- TODAS AS MEDIDAS EM METROS, EXCETO AS INDICADAS EM CONTRÁRIO.

PROJETO: AUTOR	
PROPRIETARIO	
Projeto de Arquitetura	PROJETO MUNICIPAL
LOCAL:	PACAJUS
ET: IMPLANTACAO	
ESCALA:	1:100
01	XXXXXXXXXXXXXXXXXXXX
02	XXXXXXXXXXXXXXXXXXXX
03	XXXXXXXXXXXXXXXXXXXX
04	XXXXXXXXXXXXXXXXXXXX
05	XXXXXXXXXXXXXXXXXXXX
06	XXXXXXXXXXXXXXXXXXXX
07	XXXXXXXXXXXXXXXXXXXX
08	XXXXXXXXXXXXXXXXXXXX
09	XXXXXXXXXXXXXXXXXXXX
10	XXXXXXXXXXXXXXXXXXXX
11	XXXXXXXXXXXXXXXXXXXX
12	XXXXXXXXXXXXXXXXXXXX
13	XXXXXXXXXXXXXXXXXXXX
14	XXXXXXXXXXXXXXXXXXXX
15	XXXXXXXXXXXXXXXXXXXX
16	XXXXXXXXXXXXXXXXXXXX
17	XXXXXXXXXXXXXXXXXXXX
18	XXXXXXXXXXXXXXXXXXXX
19	XXXXXXXXXXXXXXXXXXXX
20	XXXXXXXXXXXXXXXXXXXX
21	XXXXXXXXXXXXXXXXXXXX
22	XXXXXXXXXXXXXXXXXXXX
23	XXXXXXXXXXXXXXXXXXXX
24	XXXXXXXXXXXXXXXXXXXX
25	XXXXXXXXXXXXXXXXXXXX
26	XXXXXXXXXXXXXXXXXXXX
27	XXXXXXXXXXXXXXXXXXXX
28	XXXXXXXXXXXXXXXXXXXX
29	XXXXXXXXXXXXXXXXXXXX
30	XXXXXXXXXXXXXXXXXXXX
31	XXXXXXXXXXXXXXXXXXXX
32	XXXXXXXXXXXXXXXXXXXX
33	XXXXXXXXXXXXXXXXXXXX
34	XXXXXXXXXXXXXXXXXXXX
35	XXXXXXXXXXXXXXXXXXXX
36	XXXXXXXXXXXXXXXXXXXX
37	XXXXXXXXXXXXXXXXXXXX
38	XXXXXXXXXXXXXXXXXXXX
39	XXXXXXXXXXXXXXXXXXXX
40	XXXXXXXXXXXXXXXXXXXX
41	XXXXXXXXXXXXXXXXXXXX
42	XXXXXXXXXXXXXXXXXXXX
43	XXXXXXXXXXXXXXXXXXXX
44	XXXXXXXXXXXXXXXXXXXX
45	XXXXXXXXXXXXXXXXXXXX
46	XXXXXXXXXXXXXXXXXXXX
47	XXXXXXXXXXXXXXXXXXXX
48	XXXXXXXXXXXXXXXXXXXX
49	XXXXXXXXXXXXXXXXXXXX
50	XXXXXXXXXXXXXXXXXXXX
51	XXXXXXXXXXXXXXXXXXXX
52	XXXXXXXXXXXXXXXXXXXX
53	XXXXXXXXXXXXXXXXXXXX
54	XXXXXXXXXXXXXXXXXXXX
55	XXXXXXXXXXXXXXXXXXXX
56	XXXXXXXXXXXXXXXXXXXX
57	XXXXXXXXXXXXXXXXXXXX
58	XXXXXXXXXXXXXXXXXXXX
59	XXXXXXXXXXXXXXXXXXXX
60	XXXXXXXXXXXXXXXXXXXX
61	XXXXXXXXXXXXXXXXXXXX
62	XXXXXXXXXXXXXXXXXXXX
63	XXXXXXXXXXXXXXXXXXXX
64	XXXXXXXXXXXXXXXXXXXX
65	XXXXXXXXXXXXXXXXXXXX
66	XXXXXXXXXXXXXXXXXXXX
67	XXXXXXXXXXXXXXXXXXXX
68	XXXXXXXXXXXXXXXXXXXX
69	XXXXXXXXXXXXXXXXXXXX
70	XXXXXXXXXXXXXXXXXXXX
71	XXXXXXXXXXXXXXXXXXXX
72	XXXXXXXXXXXXXXXXXXXX
73	XXXXXXXXXXXXXXXXXXXX
74	XXXXXXXXXXXXXXXXXXXX
75	XXXXXXXXXXXXXXXXXXXX
76	XXXXXXXXXXXXXXXXXXXX
77	XXXXXXXXXXXXXXXXXXXX
78	XXXXXXXXXXXXXXXXXXXX
79	XXXXXXXXXXXXXXXXXXXX
80	XXXXXXXXXXXXXXXXXXXX
81	XXXXXXXXXXXXXXXXXXXX
82	XXXXXXXXXXXXXXXXXXXX
83	XXXXXXXXXXXXXXXXXXXX
84	XXXXXXXXXXXXXXXXXXXX
85	XXXXXXXXXXXXXXXXXXXX
86	XXXXXXXXXXXXXXXXXXXX
87	XXXXXXXXXXXXXXXXXXXX
88	XXXXXXXXXXXXXXXXXXXX
89	XXXXXXXXXXXXXXXXXXXX
90	XXXXXXXXXXXXXXXXXXXX
91	XXXXXXXXXXXXXXXXXXXX
92	XXXXXXXXXXXXXXXXXXXX
93	XXXXXXXXXXXXXXXXXXXX
94	XXXXXXXXXXXXXXXXXXXX
95	XXXXXXXXXXXXXXXXXXXX
96	XXXXXXXXXXXXXXXXXXXX
97	XXXXXXXXXXXXXXXXXXXX
98	XXXXXXXXXXXXXXXXXXXX
99	XXXXXXXXXXXXXXXXXXXX
100	XXXXXXXXXXXXXXXXXXXX





PROJETO: AUTOR _____

PROPRIETÁRIO _____

Plano de Localização
PROJETO MUNICIPAL _____

Local: PACAÍUS

Etapa	Assinatura	Data
01	XXXXXXXXXXXXXXXXXXXX	XXXXXXXXXXXX
02	XXXXXXXXXXXXXXXXXXXX	XXXXXXXXXXXX
03	XXXXXXXXXXXXXXXXXXXX	XXXXXXXXXXXX
04	XXXXXXXXXXXXXXXXXXXX	XXXXXXXXXXXX
05	XXXXXXXXXXXXXXXXXXXX	XXXXXXXXXXXX
06	XXXXXXXXXXXXXXXXXXXX	XXXXXXXXXXXX

Escala de Trabalho: 1:50

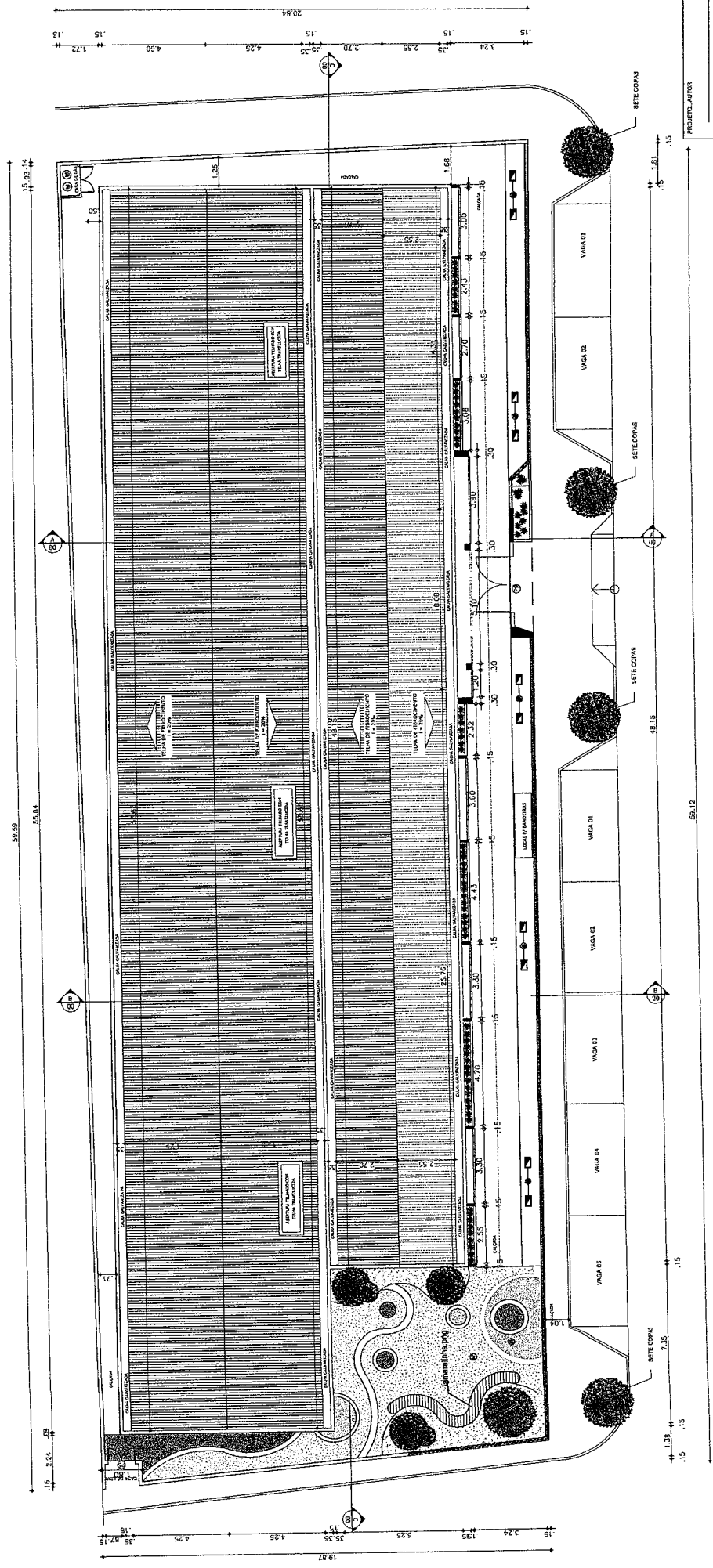
Arquiteto: PEDRO COSTA JUNIOR

Registro Profissional: XXXXXXXXXXXXXXXXXX

Arquiteto: PEDRO COSTA JUNIOR

Registro Profissional: XXXXXXXXXXXXXXXXXX

NOTAS: 1 - TODAS AS MEDIDAS EM METRO, EXCETO AS INDICADAS EM CONTRÁRIO.



1 - TÓTOS AS MEDIDAS EM METRO, EXCETO AS INDICADAS EM CONTRÁRIO.



PROJETO: AUTOR	
PROPRIETÁRIO	
Empresa Profissional:	
PROJETO: ARQUITETURA	
Local:	PACAJUS
Nº Assunto	Estado
01 - COBERTA CRECHE	UF
02 -	UF
03 -	UF
04 -	UF
05 -	UF
06 -	UF
07 -	UF
08 -	UF
09 -	UF
10 -	UF
11 -	UF
12 -	UF
13 -	UF
14 -	UF
15 -	UF
16 -	UF
17 -	UF
18 -	UF
19 -	UF
20 -	UF
21 -	UF
22 -	UF
23 -	UF
24 -	UF
25 -	UF
26 -	UF
27 -	UF
28 -	UF
29 -	UF
30 -	UF
31 -	UF
32 -	UF
33 -	UF
34 -	UF
35 -	UF
36 -	UF
37 -	UF
38 -	UF
39 -	UF
40 -	UF
41 -	UF
42 -	UF
43 -	UF
44 -	UF
45 -	UF
46 -	UF
47 -	UF
48 -	UF
49 -	UF
50 -	UF
51 -	UF
52 -	UF
53 -	UF
54 -	UF
55 -	UF
56 -	UF
57 -	UF
58 -	UF
59 -	UF
60 -	UF
61 -	UF
62 -	UF
63 -	UF
64 -	UF
65 -	UF
66 -	UF
67 -	UF
68 -	UF
69 -	UF
70 -	UF
71 -	UF
72 -	UF
73 -	UF
74 -	UF
75 -	UF
76 -	UF
77 -	UF
78 -	UF
79 -	UF
80 -	UF
81 -	UF
82 -	UF
83 -	UF
84 -	UF
85 -	UF
86 -	UF
87 -	UF
88 -	UF
89 -	UF
90 -	UF
91 -	UF
92 -	UF
93 -	UF
94 -	UF
95 -	UF
96 -	UF
97 -	UF
98 -	UF
99 -	UF
100 -	UF

ITEM	QUANT.	LEGENDA
115	115	LUMINÁRIA 1x1x1m (2x2x4 W)
08	08	ESP. LIGHT ON SINALIZ.
16	16	ANEXO DE SERVIÇOS COM LUMINÁRIA FLUORESCENTE 2x2x4 W
05	05	REFLETOR DE 20W 120º 2x2x4 W (2x2x4 W)
04	04	POSTE JARDIM COM ILUM. 150W ALUMINIO PREGO 160XK
12	12	ESP. PISO 3x3m 200x200x125 LIZ BRANCO PISO 60X60
05	05	SPOT LED 10W 120º 2x2x4 W
02	02	POSTE JARDIM COM ILUM. 150W ALUMINIO PREGO 160XK

LEGENDA:

1. MISTE DE ATERRAMENTO COMPREENDE O SISTEMA INTERNO EM CASO DE FURTO DE ENERGIA, O QUE DEVE SER EXECUTADO ANTES DO INÍCIO DAS OBRAS DE INSTALAÇÃO DE UM SISTEMA DE ENERGIA ELÉTRICA COM TUBOS CONDUTORES DE TIPO PVC.

2. TUBO CONDUTOR DE TIPO PVC.

3. TUBO CONDUTOR DE TIPO PVC.

4. TUBO CONDUTOR DE TIPO PVC.

5. TUBO CONDUTOR DE TIPO PVC.

6. TUBO CONDUTOR DE TIPO PVC.

7. TUBO CONDUTOR DE TIPO PVC.

8. TUBO CONDUTOR DE TIPO PVC.

9. TUBO CONDUTOR DE TIPO PVC.

10. TUBO CONDUTOR DE TIPO PVC.

11. TUBO CONDUTOR DE TIPO PVC.

12. TUBO CONDUTOR DE TIPO PVC.

13. TUBO CONDUTOR DE TIPO PVC.

14. TUBO CONDUTOR DE TIPO PVC.

15. TUBO CONDUTOR DE TIPO PVC.

16. TUBO CONDUTOR DE TIPO PVC.

17. TUBO CONDUTOR DE TIPO PVC.

18. TUBO CONDUTOR DE TIPO PVC.

19. TUBO CONDUTOR DE TIPO PVC.

20. TUBO CONDUTOR DE TIPO PVC.

21. TUBO CONDUTOR DE TIPO PVC.

22. TUBO CONDUTOR DE TIPO PVC.

23. TUBO CONDUTOR DE TIPO PVC.

24. TUBO CONDUTOR DE TIPO PVC.

25. TUBO CONDUTOR DE TIPO PVC.

26. TUBO CONDUTOR DE TIPO PVC.

27. TUBO CONDUTOR DE TIPO PVC.

28. TUBO CONDUTOR DE TIPO PVC.

29. TUBO CONDUTOR DE TIPO PVC.

30. TUBO CONDUTOR DE TIPO PVC.

31. TUBO CONDUTOR DE TIPO PVC.

32. TUBO CONDUTOR DE TIPO PVC.

33. TUBO CONDUTOR DE TIPO PVC.

34. TUBO CONDUTOR DE TIPO PVC.

35. TUBO CONDUTOR DE TIPO PVC.

36. TUBO CONDUTOR DE TIPO PVC.

37. TUBO CONDUTOR DE TIPO PVC.

38. TUBO CONDUTOR DE TIPO PVC.

39. TUBO CONDUTOR DE TIPO PVC.

40. TUBO CONDUTOR DE TIPO PVC.

41. TUBO CONDUTOR DE TIPO PVC.

42. TUBO CONDUTOR DE TIPO PVC.

43. TUBO CONDUTOR DE TIPO PVC.

44. TUBO CONDUTOR DE TIPO PVC.

45. TUBO CONDUTOR DE TIPO PVC.

46. TUBO CONDUTOR DE TIPO PVC.

47. TUBO CONDUTOR DE TIPO PVC.

48. TUBO CONDUTOR DE TIPO PVC.

49. TUBO CONDUTOR DE TIPO PVC.

50. TUBO CONDUTOR DE TIPO PVC.

51. TUBO CONDUTOR DE TIPO PVC.

52. TUBO CONDUTOR DE TIPO PVC.

53. TUBO CONDUTOR DE TIPO PVC.

54. TUBO CONDUTOR DE TIPO PVC.

55. TUBO CONDUTOR DE TIPO PVC.

56. TUBO CONDUTOR DE TIPO PVC.

57. TUBO CONDUTOR DE TIPO PVC.

58. TUBO CONDUTOR DE TIPO PVC.

59. TUBO CONDUTOR DE TIPO PVC.

60. TUBO CONDUTOR DE TIPO PVC.

61. TUBO CONDUTOR DE TIPO PVC.

62. TUBO CONDUTOR DE TIPO PVC.

63. TUBO CONDUTOR DE TIPO PVC.

64. TUBO CONDUTOR DE TIPO PVC.

65. TUBO CONDUTOR DE TIPO PVC.

66. TUBO CONDUTOR DE TIPO PVC.

67. TUBO CONDUTOR DE TIPO PVC.

68. TUBO CONDUTOR DE TIPO PVC.

69. TUBO CONDUTOR DE TIPO PVC.

70. TUBO CONDUTOR DE TIPO PVC.

71. TUBO CONDUTOR DE TIPO PVC.

72. TUBO CONDUTOR DE TIPO PVC.

73. TUBO CONDUTOR DE TIPO PVC.

74. TUBO CONDUTOR DE TIPO PVC.

75. TUBO CONDUTOR DE TIPO PVC.

76. TUBO CONDUTOR DE TIPO PVC.

77. TUBO CONDUTOR DE TIPO PVC.

78. TUBO CONDUTOR DE TIPO PVC.

79. TUBO CONDUTOR DE TIPO PVC.

80. TUBO CONDUTOR DE TIPO PVC.

81. TUBO CONDUTOR DE TIPO PVC.

82. TUBO CONDUTOR DE TIPO PVC.

83. TUBO CONDUTOR DE TIPO PVC.

84. TUBO CONDUTOR DE TIPO PVC.

85. TUBO CONDUTOR DE TIPO PVC.

86. TUBO CONDUTOR DE TIPO PVC.

87. TUBO CONDUTOR DE TIPO PVC.

88. TUBO CONDUTOR DE TIPO PVC.

89. TUBO CONDUTOR DE TIPO PVC.

90. TUBO CONDUTOR DE TIPO PVC.

91. TUBO CONDUTOR DE TIPO PVC.

92. TUBO CONDUTOR DE TIPO PVC.

93. TUBO CONDUTOR DE TIPO PVC.

94. TUBO CONDUTOR DE TIPO PVC.

95. TUBO CONDUTOR DE TIPO PVC.

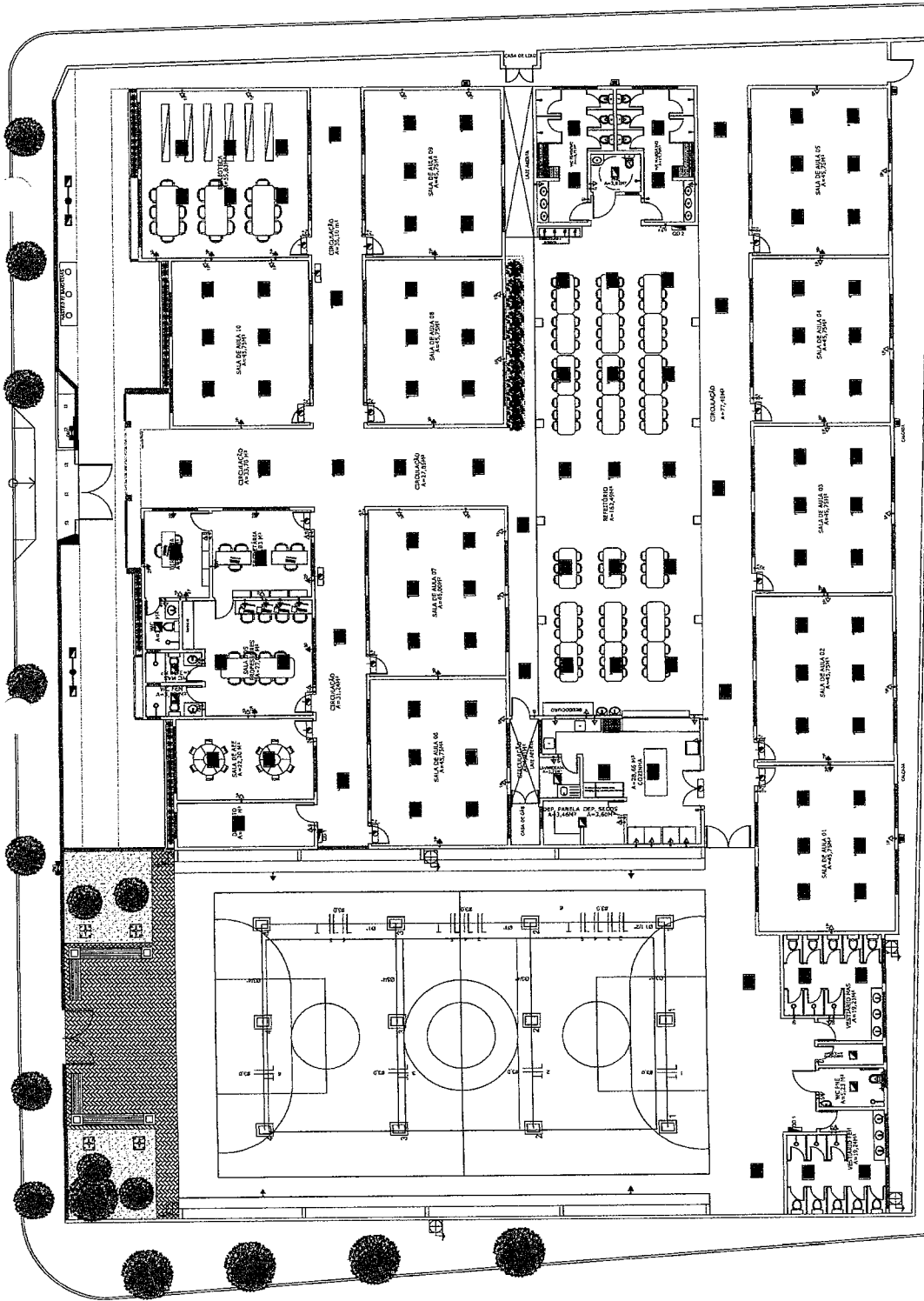
96. TUBO CONDUTOR DE TIPO PVC.

97. TUBO CONDUTOR DE TIPO PVC.

98. TUBO CONDUTOR DE TIPO PVC.

99. TUBO CONDUTOR DE TIPO PVC.

100. TUBO CONDUTOR DE TIPO PVC.



PROJETO: ESCOLA

PROPRIETÁRIO: Prefeitura Municipal

PROJETO: ESCOLA MUNICIPAL

LOCAL: PACAJUS

Nº	ALICATA	ESCALA
01	INSTALAÇÕES ELÉTRICAS	1/100
02	PROJETO DE FUNDAMENTAÇÃO	200/000
03	PROJETO DE ARQUITETURA	200/000
04	PROJETO DE ESTRUTURA	200/000
05	PROJETO DE SANEAMENTO	200/000
06	PROJETO DE PAVIMENTAÇÃO	200/000
07	PROJETO DE PLANTAS	200/000
08	PROJETO DE LUBRIFICAÇÃO	200/000
09	PROJETO DE SINALIZAÇÃO	200/000
10	PROJETO DE ILUMINAÇÃO	200/000
11	PROJETO DE ACOUSTICAÇÃO	200/000
12	PROJETO DE SEGURANÇA	200/000
13	PROJETO DE VENTILAÇÃO	200/000
14	PROJETO DE AQUECIMENTO	200/000
15	PROJETO DE REFRIGERAÇÃO	200/000
16	PROJETO DE ELEVADORES	200/000
17	PROJETO DE ESCALAS	200/000
18	PROJETO DE PORTAS	200/000
19	PROJETO DE JANELAS	200/000
20	PROJETO DE TUBOS	200/000
21	PROJETO DE CIMENTOS	200/000
22	PROJETO DE ALGUMAS	200/000
23	PROJETO DE PINTURAS	200/000
24	PROJETO DE MOBILIÁRIO	200/000
25	PROJETO DE EQUIPAMENTOS	200/000
26	PROJETO DE SINALIZAÇÃO	200/000
27	PROJETO DE ILUMINAÇÃO	200/000
28	PROJETO DE ACOUSTICAÇÃO	200/000
29	PROJETO DE VENTILAÇÃO	200/000
30	PROJETO DE AQUECIMENTO	200/000
31	PROJETO DE REFRIGERAÇÃO	200/000
32	PROJETO DE ELEVADORES	200/000
33	PROJETO DE ESCALAS	200/000
34	PROJETO DE PORTAS	200/000
35	PROJETO DE JANELAS	200/000
36	PROJETO DE TUBOS	200/000
37	PROJETO DE CIMENTOS	200/000
38	PROJETO DE ALGUMAS	200/000
39	PROJETO DE PINTURAS	200/000
40	PROJETO DE MOBILIÁRIO	200/000
41	PROJETO DE EQUIPAMENTOS	200/000
42	PROJETO DE SINALIZAÇÃO	200/000
43	PROJETO DE ILUMINAÇÃO	200/000
44	PROJETO DE ACOUSTICAÇÃO	200/000
45	PROJETO DE VENTILAÇÃO	200/000
46	PROJETO DE AQUECIMENTO	200/000
47	PROJETO DE REFRIGERAÇÃO	200/000
48	PROJETO DE ELEVADORES	200/000
49	PROJETO DE ESCALAS	200/000
50	PROJETO DE PORTAS	200/000
51	PROJETO DE JANELAS	200/000
52	PROJETO DE TUBOS	200/000
53	PROJETO DE CIMENTOS	200/000
54	PROJETO DE ALGUMAS	200/000
55	PROJETO DE PINTURAS	200/000
56	PROJETO DE MOBILIÁRIO	200/000
57	PROJETO DE EQUIPAMENTOS	200/000
58	PROJETO DE SINALIZAÇÃO	200/000
59	PROJETO DE ILUMINAÇÃO	200/000
60	PROJETO DE ACOUSTICAÇÃO	200/000
61	PROJETO DE VENTILAÇÃO	200/000
62	PROJETO DE AQUECIMENTO	200/000
63	PROJETO DE REFRIGERAÇÃO	200/000
64	PROJETO DE ELEVADORES	200/000
65	PROJETO DE ESCALAS	200/000
66	PROJETO DE PORTAS	200/000
67	PROJETO DE JANELAS	200/000
68	PROJETO DE TUBOS	200/000
69	PROJETO DE CIMENTOS	200/000
70	PROJETO DE ALGUMAS	200/000
71	PROJETO DE PINTURAS	200/000
72	PROJETO DE MOBILIÁRIO	200/000
73	PROJETO DE EQUIPAMENTOS	200/000
74	PROJETO DE SINALIZAÇÃO	200/000
75	PROJETO DE ILUMINAÇÃO	200/000
76	PROJETO DE ACOUSTICAÇÃO	200/000
77	PROJETO DE VENTILAÇÃO	200/000
78	PROJETO DE AQUECIMENTO	200/000
79	PROJETO DE REFRIGERAÇÃO	200/000
80	PROJETO DE ELEVADORES	200/000
81	PROJETO DE ESCALAS	200/000
82	PROJETO DE PORTAS	200/000
83	PROJETO DE JANELAS	200/000
84	PROJETO DE TUBOS	200/000
85	PROJETO DE CIMENTOS	200/000
86	PROJETO DE ALGUMAS	200/000
87	PROJETO DE PINTURAS	200/000
88	PROJETO DE MOBILIÁRIO	200/000
89	PROJETO DE EQUIPAMENTOS	200/000
90	PROJETO DE SINALIZAÇÃO	200/000
91	PROJETO DE ILUMINAÇÃO	200/000
92	PROJETO DE ACOUSTICAÇÃO	200/000
93	PROJETO DE VENTILAÇÃO	200/000
94	PROJETO DE AQUECIMENTO	200/000
95	PROJETO DE REFRIGERAÇÃO	200/000
96	PROJETO DE ELEVADORES	200/000
97	PROJETO DE ESCALAS	200/000
98	PROJETO DE PORTAS	200/000
99	PROJETO DE JANELAS	200/000
100	PROJETO DE TUBOS	200/000

NOTAS: 1 - TODAS AS MEDIDAS EM METRO, EXCETO AS INDICADAS EM CONTRÁRIO.



ITEM	DESCRIÇÃO	VALOR (R\$)	MES 1	MES 2	MES 3	MES 4	MES 5	MES 6	MES 7	MES 8	MES 9	MES 10	MES 11	MES 12	MES 13	MES 14	MES 15	MES 16	MES 17	MES 18	MES 19	YTD (R\$)	
1	ADMINISTRAÇÃO DE OBRA	R\$ 345.070,23	R\$ 10.151,40	R\$ 10.151,40	R\$ 10.151,40	R\$ 10.151,40	R\$ 10.151,40	R\$ 10.151,40	R\$ 10.151,40	R\$ 10.151,40	R\$ 10.151,40	R\$ 10.151,40	R\$ 10.151,40	R\$ 10.151,40	R\$ 10.151,40	R\$ 10.151,40	R\$ 10.151,40	R\$ 10.151,40	R\$ 10.151,40	R\$ 10.151,40	R\$ 10.151,40	R\$ 203.022,23	
2	SERVIÇOS PRELIMINARES	R\$ 78.704,38	R\$ 60.000,00	R\$ 15.704,38																		R\$ 78.704,38	
3	ORÇAMENTO ESCOLA	R\$ 2.519.201,82	8,00%	9,00%	12,00%	9,00%	6,61%	6,91%	7,47%	7,98%	7,38%	6,63%	6,63%	4,95%	1,83%							R\$ 2.519.201,82	
3.1	DEMOIÇÕES E REPARAÇÕES	R\$ 158.169,88	50,00%	50,00%																		R\$ 158.169,88	
3.2	MANUTENÇÃO DE EQUIPAMENTOS - ESCOLA E COZINHA	R\$ 185.140,65	R\$ 7.400,00%	R\$ 7.400,00%	12,00%																	R\$ 185.140,65	
3.3	MANUTENÇÃO DE FERRELA	R\$ 133.199,10	R\$ 13.500,00%	R\$ 13.500,00%	10,00%																	R\$ 133.199,10	
3.4	PAVIMENTAÇÃO	R\$ 292.429,86	30,00%	10,00%	40,00%	10,00%																R\$ 292.429,86	
3.5	SUBESTRUTURA	R\$ 566.274,76	R\$ 87.728,99	10,00%	30,00%	20,00%																R\$ 566.274,76	
3.6	PARQUES, PAVIMENTOS E VEREDAS	R\$ 174.905,67	R\$ 174.905,67	10,00%																		R\$ 174.905,67	
3.7	VEREDAS E PAVIMENTAÇÃO	R\$ 476.202,84	R\$ 476.202,84	10,00%																		R\$ 476.202,84	
3.8	PROJETO E PAVIMENTAÇÃO	R\$ 324.490,90	R\$ 324.490,90	10,00%																		R\$ 324.490,90	
3.9	EQUADOURAS	R\$ 163.189,41	R\$ 163.189,41	10,00%																		R\$ 163.189,41	
3.10	INSTALAÇÕES HIDRÁULICAS	R\$ 24.192,75	R\$ 24.192,75	10,00%																		R\$ 24.192,75	
3.11	INSTALAÇÕES SANITÁRIAS	R\$ 70.866,45	R\$ 70.866,45	10,00%																		R\$ 70.866,45	
3.12	QUILÔMETROS ELÉTRICOS	R\$ 41.719,81	R\$ 41.719,81	10,00%																		R\$ 41.719,81	
3.13	INSTALAÇÕES ELÉTRICAS	R\$ 176.278,99	R\$ 176.278,99	10,00%																		R\$ 176.278,99	
3.14	GOBERNAR E CORRER	R\$ 385.705,19	R\$ 385.705,19	10,00%																		R\$ 385.705,19	
3.15	PINTURA	R\$ 178.160,51	R\$ 178.160,51	10,00%																		R\$ 178.160,51	
3.16	SISTEMA DE COMBATE A INCÊNDIO	R\$ 13.931,54	R\$ 13.931,54	10,00%																		R\$ 13.931,54	
3.17	INSTALAÇÕES DE GÁS	R\$ 6.890,34	R\$ 6.890,34	10,00%																		R\$ 6.890,34	
3.18	COMPUTARTEL	R\$ 3.244,00	R\$ 3.244,00	10,00%																		R\$ 3.244,00	
3.19	PORTÃO DA ENTRADE E FACHADA	R\$ 194.675,93	R\$ 194.675,93	10,00%																		R\$ 194.675,93	
3.20	SERVIÇOS DIVERSOS	R\$ 45.525,21	R\$ 45.525,21	10,00%																		R\$ 45.525,21	
4	ORÇAMENTO GERAL	R\$ 1.135.794,70	1,12%	3,20%	7,08%	7,28%	8,87%	6,54%	2,88%	3,22%	9,82%	10,16%	6,98%	8,87%	13,98%							R\$ 1.135.794,70	
4.1	MANUTENÇÃO DE FERRELA	R\$ 9.313,31	R\$ 23.476,76	R\$ 20.000,00	R\$ 1.861,66	R\$ 2.793,99	R\$ 2.984,12	R\$ 27.984,63	R\$ 30.000,00	R\$ 30.000,00	R\$ 30.000,00	R\$ 30.000,00	R\$ 30.000,00	R\$ 30.000,00	R\$ 30.000,00	R\$ 30.000,00	R\$ 30.000,00	R\$ 30.000,00	R\$ 30.000,00	R\$ 30.000,00	R\$ 30.000,00	R\$ 30.000,00	R\$ 9.313,31
4.2	PAVIMENTAÇÃO	R\$ 94.792,44	R\$ 94.792,44	20,00%																		R\$ 94.792,44	
4.3	SUBESTRUTURA	R\$ 64.713,62	R\$ 64.713,62	10,00%																		R\$ 64.713,62	
4.4	PARQUES, PAVIMENTOS E VEREDAS	R\$ 174.905,67	R\$ 174.905,67	10,00%																		R\$ 174.905,67	
4.5	REVESTIMENTOS DE PAREDE E TETO	R\$ 774.905,67	R\$ 774.905,67	10,00%																		R\$ 774.905,67	
4.6	PROJETO E PAVIMENTAÇÃO	R\$ 136.781,80	R\$ 136.781,80	10,00%																		R\$ 136.781,80	
4.7	EQUADOURAS	R\$ 24.354,92	R\$ 24.354,92	10,00%																		R\$ 24.354,92	
4.8	INSTALAÇÕES HIDRÁULICAS	R\$ 11.221,75	R\$ 11.221,75	10,00%																		R\$ 11.221,75	
4.9	INSTALAÇÕES SANITÁRIAS	R\$ 17.005,75	R\$ 17.005,75	10,00%																		R\$ 17.005,75	
4.10	QUILÔMETROS ELÉTRICOS	R\$ 25.488,48	R\$ 25.488,48	10,00%																		R\$ 25.488,48	
4.11	INSTALAÇÕES ELÉTRICAS	R\$ 50.268,38	R\$ 50.268,38	10,00%																		R\$ 50.268,38	
4.12	ESTRUTURA METÁLICA E COBERTURA	R\$ 231.238,92	R\$ 231.238,92	10,00%																		R\$ 231.238,92	
4.13	PINTURA	R\$ 87.060,70	R\$ 87.060,70	10,00%																		R\$ 87.060,70	
4.14	PORTÃO DA ENTRADE E FACHADA	R\$ 100.254,66	R\$ 100.254,66	10,00%																		R\$ 100.254,66	
4.15	SERVIÇOS DIVERSOS	R\$ 38.801,34	R\$ 38.801,34	10,00%																		R\$ 38.801,34	

624





OBRA: REFORMA E AMPLIAÇÃO DA ESCOLA PEDRO DA COSTA LIMA
END: BARRIO MURTI
PROJETO: PROJETO DE RECONSTRUÇÃO, TABELA SIMAR 13/2004
DATA: 20 DE ABRIL DE 2005
BDI: 77,23%

ITEM	DESCRIÇÃO	UNID.	QTD.	VALOR UNIT.	VALOR TOTAL	VALOR UNIT.	QTD.	VALOR TOTAL	VALOR UNIT.	QTD.	VALOR TOTAL
1	ADMINISTRAÇÃO GERAL	RS 546.071,24			RS 546.071,24			RS 546.071,24			RS 546.071,24
2	SERVIÇOS PRELIMINARES	RS 70.794,38			RS 70.794,38			RS 70.794,38			RS 70.794,38
3	COMPARTIMENTO ESCOLA	RS 83.700,00			RS 83.700,00			RS 83.700,00			RS 83.700,00
3.1	BRANQUEIO E REFINAÇÃO	RS 158.169,98			RS 158.169,98			RS 158.169,98			RS 158.169,98
3.2	BRANQUEIO E REFINAÇÃO DE PAREDES E TUBO DE CIMENTAÇÃO	RS 185.100,00			RS 185.100,00			RS 185.100,00			RS 185.100,00
3.3	MOVIMENTAÇÃO DE TERRA	RS 115.099,10			RS 115.099,10			RS 115.099,10			RS 115.099,10
3.4	FUNDAMENTOS	RS 292.429,96			RS 292.429,96			RS 292.429,96			RS 292.429,96
3.5	SUPORTE ESTRUTURAL	RS 508.274,70			RS 508.274,70			RS 508.274,70			RS 508.274,70
3.6	PAREDES, PAREDES E DIVISÓRIAS	RS 174.800,00			RS 174.800,00			RS 174.800,00			RS 174.800,00
3.7	INVESTIMENTOS DE PAREDES E TETO	RS 476.276,86			RS 476.276,86			RS 476.276,86			RS 476.276,86
3.8	ISOLAMENTO	RS 274.800,00			RS 274.800,00			RS 274.800,00			RS 274.800,00
3.9	ISOLAMENTOS	RS 183.169,41			RS 183.169,41			RS 183.169,41			RS 183.169,41
3.10	INSTALAÇÕES HIDRÁULICAS	RS 24.193,75			RS 24.193,75			RS 24.193,75			RS 24.193,75
3.11	INSTALAÇÕES SANITÁRIAS	RS 70.866,45			RS 70.866,45			RS 70.866,45			RS 70.866,45
3.12	REDES METÁLICAS E CORTA-FOGO	RS 411.194,00			RS 411.194,00			RS 411.194,00			RS 411.194,00
3.13	INSTALAÇÕES ELÉTRICAS	RS 176.328,00			RS 176.328,00			RS 176.328,00			RS 176.328,00
3.14	COBERTURA E TORÃO	RS 295.765,10			RS 295.765,10			RS 295.765,10			RS 295.765,10
3.15	PORTINHA	RS 178.100,00			RS 178.100,00			RS 178.100,00			RS 178.100,00
3.16	SANITÁRIO DE COBERTURA DO FRENTO	RS 133.813,50			RS 133.813,50			RS 133.813,50			RS 133.813,50
3.17	INSTALAÇÕES DE CLIMATIZAÇÃO	RS 6.880,34			RS 6.880,34			RS 6.880,34			RS 6.880,34
3.18	INSTALAÇÕES DE GÁS-COMBUSTÍVEL	RS 3.244,00			RS 3.244,00			RS 3.244,00			RS 3.244,00
3.19	PORTA DE ENTRADA E FACILIDADE	RS 194.679,97			RS 194.679,97			RS 194.679,97			RS 194.679,97
3.20	SERVIÇOS DIVERSOS	RS 45.527,21			RS 45.527,21			RS 45.527,21			RS 45.527,21
4	COMPARTIMENTO GABARITO	RS 2.125.974,70			RS 2.125.974,70			RS 2.125.974,70			RS 2.125.974,70
4.1	MOVIMENTAÇÃO DE TERRA	RS 9.313,21			RS 9.313,21			RS 9.313,21			RS 9.313,21
4.2	FUNDAMENTOS	RS 54.792,24			RS 54.792,24			RS 54.792,24			RS 54.792,24
4.3	SUPORTE ESTRUTURAL	RS 64.711,60			RS 64.711,60			RS 64.711,60			RS 64.711,60
4.4	PAREDES, PAREDES E DIVISÓRIAS	RS 126.692,74			RS 126.692,74			RS 126.692,74			RS 126.692,74
4.5	INVESTIMENTOS DE PAREDES E TETO	RS 77.429,85			RS 77.429,85			RS 77.429,85			RS 77.429,85
4.6	ISOLAMENTO	RS 128.784,00			RS 128.784,00			RS 128.784,00			RS 128.784,00
4.7	ISOLAMENTOS	RS 24.345,97			RS 24.345,97			RS 24.345,97			RS 24.345,97
4.8	INSTALAÇÕES HIDRÁULICAS	RS 11.211,25			RS 11.211,25			RS 11.211,25			RS 11.211,25
4.9	INSTALAÇÕES SANITÁRIAS	RS 17.695,75			RS 17.695,75			RS 17.695,75			RS 17.695,75
4.10	REDES METÁLICAS E CORTA-FOGO	RS 25.466,45			RS 25.466,45			RS 25.466,45			RS 25.466,45
4.11	INSTALAÇÕES ELÉTRICAS	RS 30.166,38			RS 30.166,38			RS 30.166,38			RS 30.166,38
4.12	ISOLAMENTO METÁLICO E COBERTURA	RS 211.329,96			RS 211.329,96			RS 211.329,96			RS 211.329,96
4.13	PORTINHA	RS 87.629,70			RS 87.629,70			RS 87.629,70			RS 87.629,70
4.14	PORTA DE ENTRADA E FACILIDADE	RS 100.254,56			RS 100.254,56			RS 100.254,56			RS 100.254,56
4.15	SERVIÇOS DIVERSOS	RS 18.481,24			RS 18.481,24			RS 18.481,24			RS 18.481,24



[Handwritten Signature]
Engenheiro Civil
CREA/CE: 52.710-D